

2023
学校案内

夢を**実**らせる



夢

温もり

感動

ギュッと
実になる
スクールライフ

山川高校は
6次産業化に
取り組んでおります。



鹿児島県立山川高等学校



山川高等学校
校長 烏飼 紀子

一日一日を大切に ～努力に裏打ちされた生徒の育成～

本校は指宿市成川に位置し開聞岳を見渡す風光明媚な場所に聳え立っています。

昭和23年4月に山川町立として農業科、水産科、家庭科、建築科を設置する定時制高等学校としてスタートしました。その後、昭和36年に県立に移管され、幾多の学科変遷を経て現在は農業系と商業・家庭系の学科を設置する専門高校として教育活動を展開しています。

卒業生は9,600名を超え多種多様な分野で活躍されています。最近では短期大学や専門学校への進学も増える一方、就職では地元への思いが強く地元の企業を支える力となっています。

教育活動においては各学科の特色を最大限に生かし、園芸工学・農業経済科では野菜、草花に関する栽培及び食品製造等の調査・研究やバイオ技術の導入、農業経済に関する情報処理の知識や技術の習得を目指しています。また生活情報科では調理や被服、保育の実習や技術検定、簿記や情報処理、珠算電卓、ビジネス文書等の検定取得を目指しています。

生徒を支える教職員も一人一人の個性を大事にしながら丁寧な指導をおこなっています。これらの取組が指宿市農政部やJAいぶすき・農業従事者からの評価や県家庭クラブ連盟研究発表大会での最優秀賞並びに県教育委員会賞の受賞、商業分野での検定「三冠王」の取得へと繋がっています。

これからも一日一日を大切にしながら努力に裏打ちされた生徒の育成を目指し「自立」「創造」「奉仕」の精神のもと「チーム山校」として邁進していきます。

山川高校とは…？ /

全国でも園芸作物(野菜・果樹など)の有名な薩摩半島の南・開聞岳と錦江湾に囲まれた自然豊かな指宿市山川にある高校です。
山川高校は2つの学科に分かれています。





農業を学ぶ

園芸工学・
農業経済科



商業や家庭を学ぶ

生活情報科



園芸工学・農業経済科



農業に関する基礎的・基本的な知識・技術が習得できる学習内容となっています。

- ・ 野菜や草花の栽培, 研究 ・ フラワーデザイン
- ・ 植物バイオテクノロジー技術(生物工学)の研究
- ・ 地域農産物を活かした食品加工
- ・ GAP(農業生産工程管理)についても学習します。



1年次は全員共通科目を学習し, 2年次からは専門の科目を選んで学習します。

1年次

《共通履修の専門科目》
『農業と環境』
『総合実習』
『農業情報処理』など

取得できる検定・資格

- ☑危険物取扱者 (丙種・乙種第4類)
- ☑ガス・アーク溶接技能者
- ☑ビジネス文書実務検定
- ☑日本農業技術検定
- ☑フラワー装飾技能検定3級
- ☑食品衛生責任者
- ☑食の検定食農3級
- ☑ジュニア豆腐マイスター など

2・3年次

地域の温暖な気候を活かして, 新品種の「まめこぞう」をはじめとする季節の野菜や草花の学習および栽培管理や販売実習をおこないます。また, バイオテクノロジーを学習すると同時に, ウイルスフリーのサツマイモ苗の栽培および配布をおこなっています。さらにフラワーデザインでは国家資格の取得を目指しながらの技術の習得ができます。また, 地元の食材を使った加工品の製造販売や豆腐作りやマメ類の加工品の試作など, 専門学習を通して将来社会で活躍・貢献できる人材育成に努めます。

専門科目:『野菜』『草花』『食品製造』『植物バイオテクノロジー』『生物活用』『課題研究』など



校外販売



生物工学

専門学習を通して各大会への参加にも力を入れており, フラワーデザイン大会では毎年優秀な成績を収めています。また, 小中学校への出前授業, 農家やJAでの職場体験学習なども多く取り入れ, 農業に, より興味・関心をもちながら学ぶことができます。



野菜



草花



食品製造

卒業後の進路状況 (過去5年間)

大学・短期大学・専門学校等への進学者も多く, 「専門高校」=「就職」もちろん県内・県外を問わず販売・医療・事務・サービスなど様々な職種

主な進学先

- 【大 学】 鹿児島大学, 鹿児島国際大学
- 【短期大学】 鹿児島女子短期大学, 松山東雲短期大学
- 【専修学校等】 KCS鹿児島情報専門学校, 鹿児島キャリアデザイン専門学校
南九州医療事務医療秘書専門学校, FCA福岡デザイン&テクノロジー専門学校
ハリウッドワールド美容専門学校, 熊本デザイン専門学校 他

令和4年
3月卒業生
進路決定率
100%

就職
63%

生活情報科

- ・ 社会人として必要な
ビジネスの知識や情報機器の活用方法
- ・ 豊かな家庭生活を築くための必要な知識・技術



商業と家庭の2つの科を統合してできた学科です。両コースの知識・技術が習得できる学習内容となっています。



1年次は全員共通科目を学習し、2年次からは2つのコースから1つを選んで学習します。

1年次

《共通履修の専門科目》

- 『ビジネス基礎』
- 『情報処理』
- 『家庭総合』
- 『フードデザイン』など

2・3年次

《ビジネス情報コース》

※印は、両コース共通履修科目。

ビジネスの知識や技能、情報機器の活用方法をしっかりと身に付け、変化の激しい経済社会に柔軟に対応し、社会へ出て即戦力となる人材の育成に力を入れています。
専門科目：『簿記』『課題研究』『情報処理※』『商品開発※』など



情報処理

取得できる検定・資格

《商業系》

- ☑ 簿記実務検定
- ☑ ビジネス文書実務検定
- ☑ 情報処理検定
- ☑ ビジネス計算実務検定 など

《家庭系》

- ☑ 被服製作技術検定
- ☑ 食物調理技術検定
- ☑ 保育技術検定 など

《ライフデザインコース》

※印は、両コース共通履修科目。

「衣・食・保育」の体験的・実践的な学習を通して豊かで彩りある生活の工夫ができ、基礎的教養のある人材の育成に努めます。
専門科目：『ファッション造形基礎』『課題研究』『子どもの発達と保育※』『フードデザイン※』など



被服実習

両コースとも、パソコンなど情報機器の活用や調理実習・保育実習・被服製作などの体験的な学習に力を入れています。また、家庭クラブの活動を通して様々なボランティア活動に取り組んでいます。



おもてなし



保育



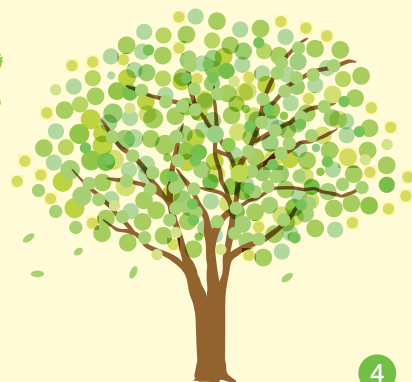
調理

というイメージはだいぶ変わってきました。
種への就職も可能です。

進学
37%

主な就職先(抜粋)

鹿児島銀行 城山ホテル鹿児島 指宿新生社印刷 イトーヨーカ堂 danken (パン製造) 唐船峡食品 水迫畜産 オリッジ 大むら (蕎麦) サンエッグ コスモス薬品 ドラッグストアモリ ニシムタ Misumi 参天会 (介護・調理) いぶすき秀水園 指宿白水館 岩野建設 自衛隊 他



学校行事

冬服



5月 生徒総会 1日遠行
農業クラブ・家庭クラブ総会
折鶴配布運動



9月 3年面接練習 就職進学壮行会
インターンシップ 進路ガイダンス



4月 入学式 部活動紹介



6月 保育体験実習



7月 クラスマッチ 学校保健委員会
児童クラブとの交流会



8月 中学生体験入学

出前授業



山川小学校にて



山川中学校にて

地域とのふれあい



鰻池での「スメ体験」



PTA門松づくり



山川駅掃除ボランティア



アロハ献血ボランティア



フラワーパークでの
ファッションショー

学校行事は
みんな
一生懸命



10月 体育祭・保育交流会
防災避難訓練 折鶴配布運動



1月 スマート農業体験

夏服



ファッションショー



11月 文化祭

クラス発表



12月 修学旅行



2月 営農の門出を励ます会
針供養
同窓会入会式

3月
卒業式

仲間との絆
深まります。

部活動紹介



生徒会



美術部



ダンス部



軽音楽部



バドミントン部



剣道部



バスケット部



弓道部



書道部



硬式野球部



演劇部



園芸同好会

はな や か
花野果市場
 いちば

本校生徒たちが、一生懸命
 生産・製造・販売している
 『花野果市場』
 是非一度お越しください。



- 販売期日 4月下旬～7月上旬
 10月下旬～12月上旬
 (上記期間の木曜日)
- 販売時間 14:00～15:00
- 販売品目
 - 野菜
 - 草花
 - 加工品 (かつおみそ, ぶたみそ
 いちごジャム, すももジャム)



※販売日・時間に変更することがあります。
 販売所前の掲示板をご覧ください。
 ※花・野菜など季節によって商品がない場合が
 ありますのでご了承ください。

詳細はウェブページをご覧ください

茶 処
 はな や か
花野果



鹿児島県立山川高等学校

〒891-0516 鹿児島県指宿市山川成川3423番地
 TEL (0993) 34-0141 FAX (0993) 34-0142
<http://www.edu.pref.kagoshima.jp/sh/yamagawa/>

