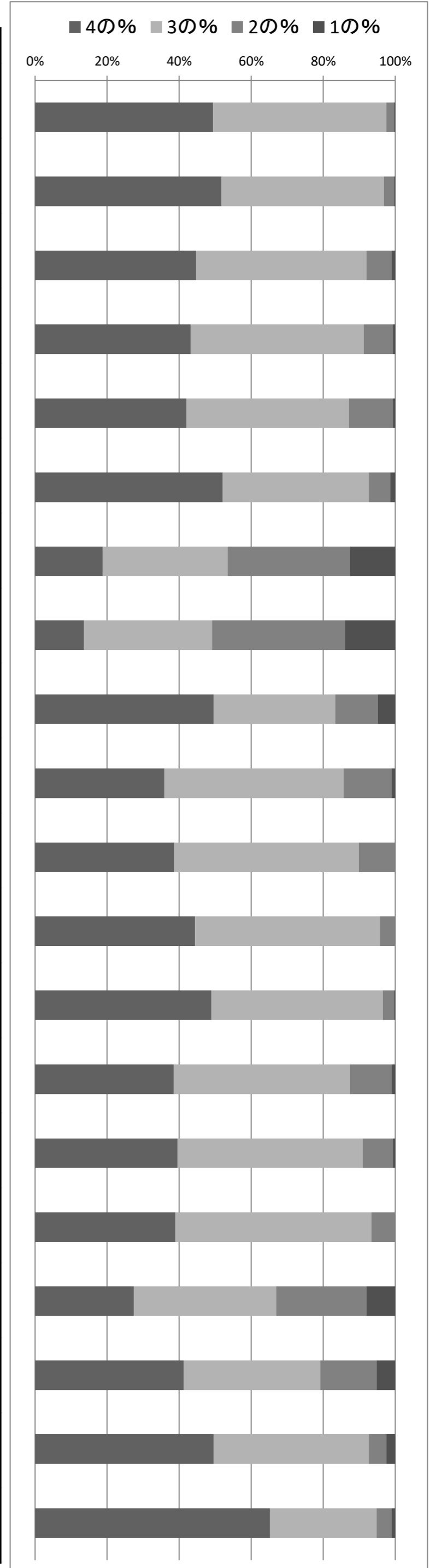


# 令和5年度 学校評価アンケート【全学年保護者】

実施日 令和5年11月 対象者数 362  
 回答数 288  
 回収率 79.6%

4=よくあてはまる, 3=ややあてはまる, 2=あまりあてはまらない, 1=全くあてはまらない

設問	4の%	3の%	2の%	1の%	肯定率	R4年11月との比較
1 奄美高校は, 教育目標に沿った学校運営がなされている。	49.5	48.1	2.1	0.3	97.6	↗ 1.5
2 学校の行事は, 充実している。	51.7	45.1	2.8	0.3	96.9	↑ 9.6
3 学校は, PTA新聞やホームページ等を活用して, 現況を広く保護者や地域住民へ伝えている。	44.8	47.2	6.9	1.0	92.0	↗ 1.1
4 学校は, 基本的な生活習慣(挨拶, 礼儀, 言葉遣い, 服装)確立のための指導を適切に行っている。	43.2	48.1	8.0	0.7	91.3	↗ 2.8
5 学校の職員は, 生徒の悩みや相談にしっかり対応している。	42.0	45.1	12.2	0.7	87.2	→ 0.6
6 学校では, 部活動が活発に行われている。	52.1	40.6	5.9	1.4	92.7	↘ -1.2
7 生徒は, 平日に自宅においても, 意欲的に勉強(課題, 宅習)に取り組んでいる。	18.8	34.7	34.0	12.5	53.5	↗ 4.1
8 生徒は, 土日・祝日に自宅においても, 意欲的に勉強(課題, 宅習)に取り組んでいる。	13.6	35.5	36.9	13.9	49.1	↗ 1.9
9 生徒は, 定期考査や成績(通知表), 資格検定の結果を保護者に報告している。	49.7	33.7	11.8	4.9	83.3	↘ -1.8
10 学校は, 進路に関する情報を, 生徒と保護者に積極的に提供している。	35.9	49.8	13.2	1.0	85.7	↘ -1.5
11 学校は, 生徒一人一人の希望に応じた進路指導を行っている。	38.7	51.2	10.1	0.0	89.9	→ 0.9
12 学校は, 生徒たちが快適な学校生活を送るため, 安全に気を配っている。	44.4	51.4	4.2	0.0	95.8	↗ 4.4
13 学校には, 生徒の学習活動に必要な施設・設備が整っている。	49.0	47.6	3.1	0.3	96.5	→ 0.8
14 学校内は, 案内看板や立て札等が整備されていて, 来客に対して分かりやすい状態である。	38.5	49.0	11.5	1.0	87.5	↗ 4.0
15 学校と保護者との間の連絡は, 適切に行われている。	39.6	51.4	8.3	0.7	91.0	↗ 3.7
16 学校は, PTA活動の推進に積極的に取り組んでいる。	38.9	54.5	6.6	0.0	93.4	—
17 私は, PTA活動(会議やあいさつ指導等)に積極的に参加するよう努めている。	27.4	39.6	25.0	8.0	67.0	—
18 生徒は, 自宅で学校の様子(友達関係, 授業, 先生のことなど)を話してくれる。	41.3	37.8	15.6	5.2	79.2	↓ -7.2
19 生徒は, 充実した楽しい学校生活を送っている。	49.7	43.1	4.9	2.4	92.7	↗ 2.7
20 生徒を, 奄美高校のこの学科に入学させて良かった。	65.3	29.5	4.2	1.0	94.8	↗ 1.2



※ 質問16, 17については昨今の実情に合わせ, 昨年度は回答を求めています。