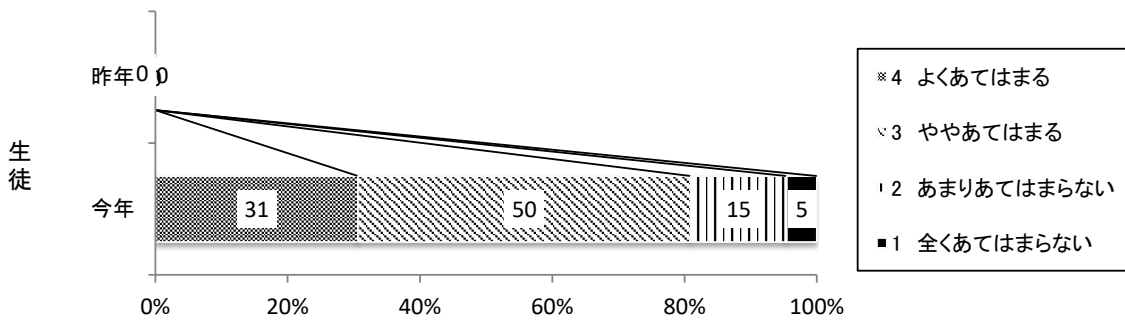
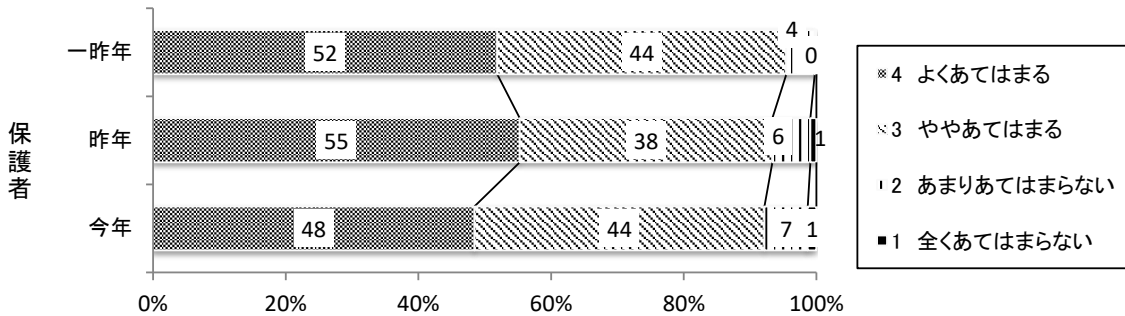


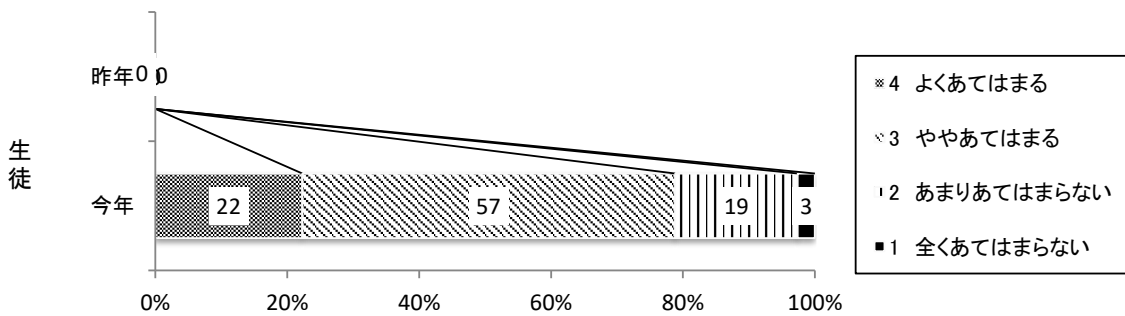
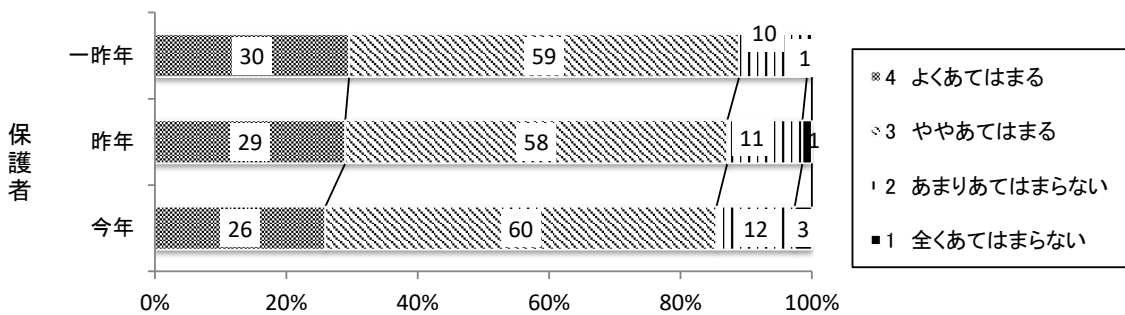
# 1 学校評価（保護者・生徒） 結果分析 【グラフ内の数値は割合(%)】

(1) 3年間の比較 ※過去のデータの調査対象は「保護者と生徒」。令和3年度は「保護者」と「生徒」を分けて調査。

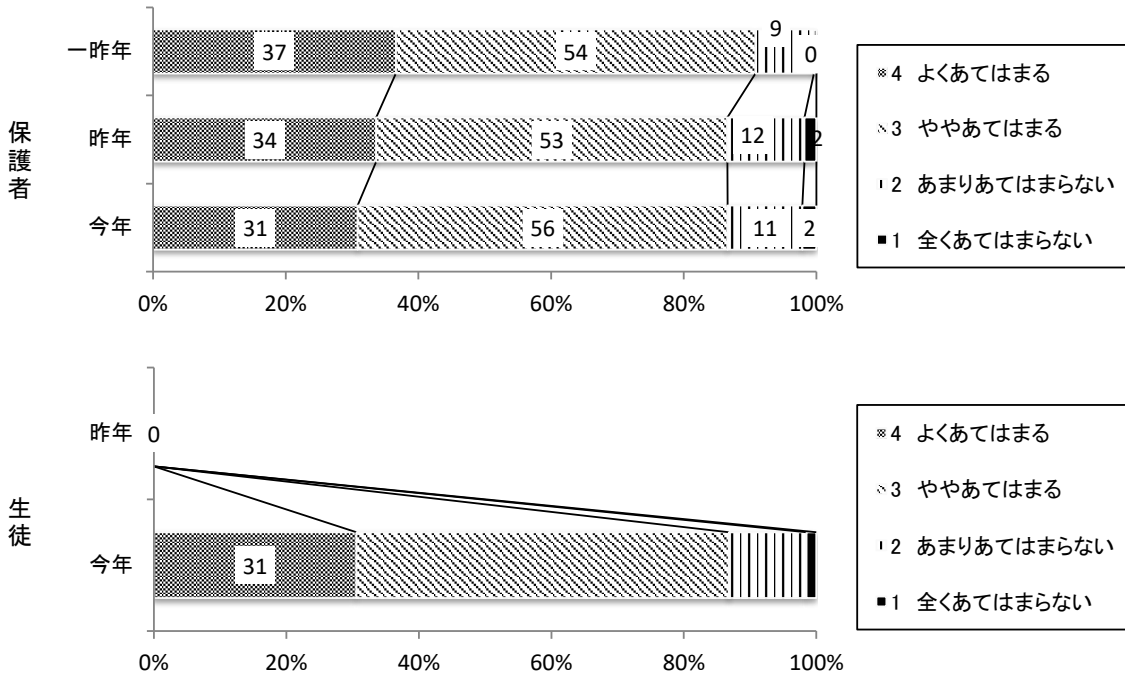
① 鹿児島中央高校に入学させて（入学して）、よかった。  
 ⇒ 肯定的な評価の割合はほぼ横ばいであるが、昨年度に比較すると「4 よくあてはまる」が減少している。



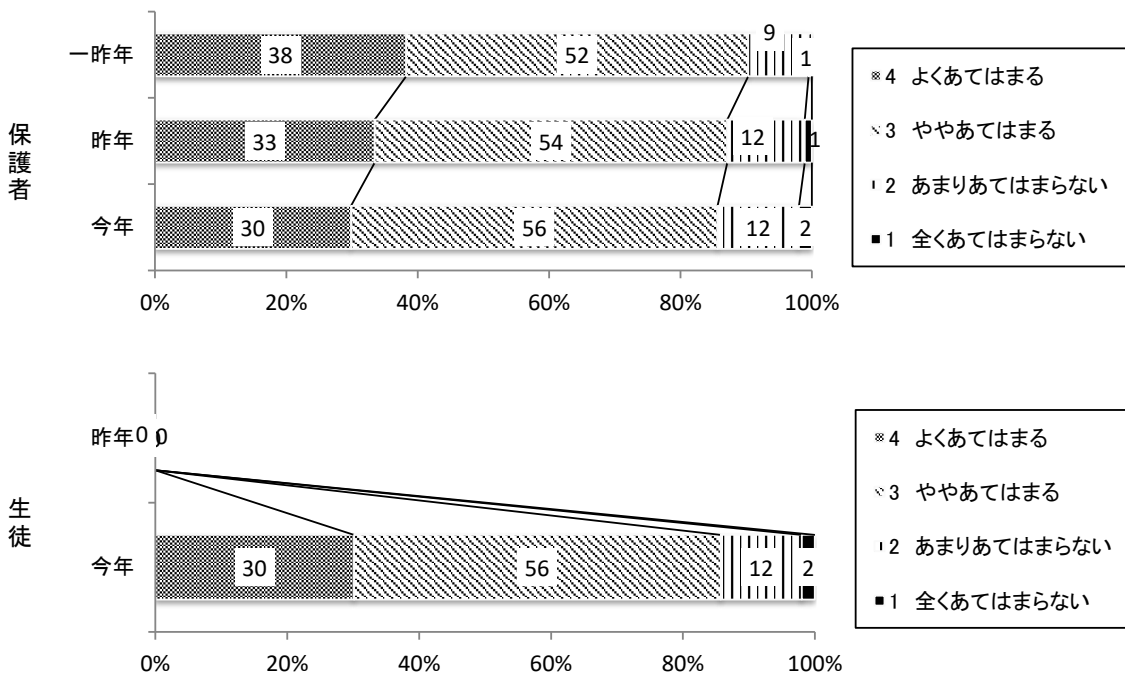
② 鹿児島中央高校は、生徒の個性や学力を伸ばすための教育活動を展開している。  
 ⇒ 僅かではあるが「4 よくあてはまる」が減少し、否定的な評価が増加している。



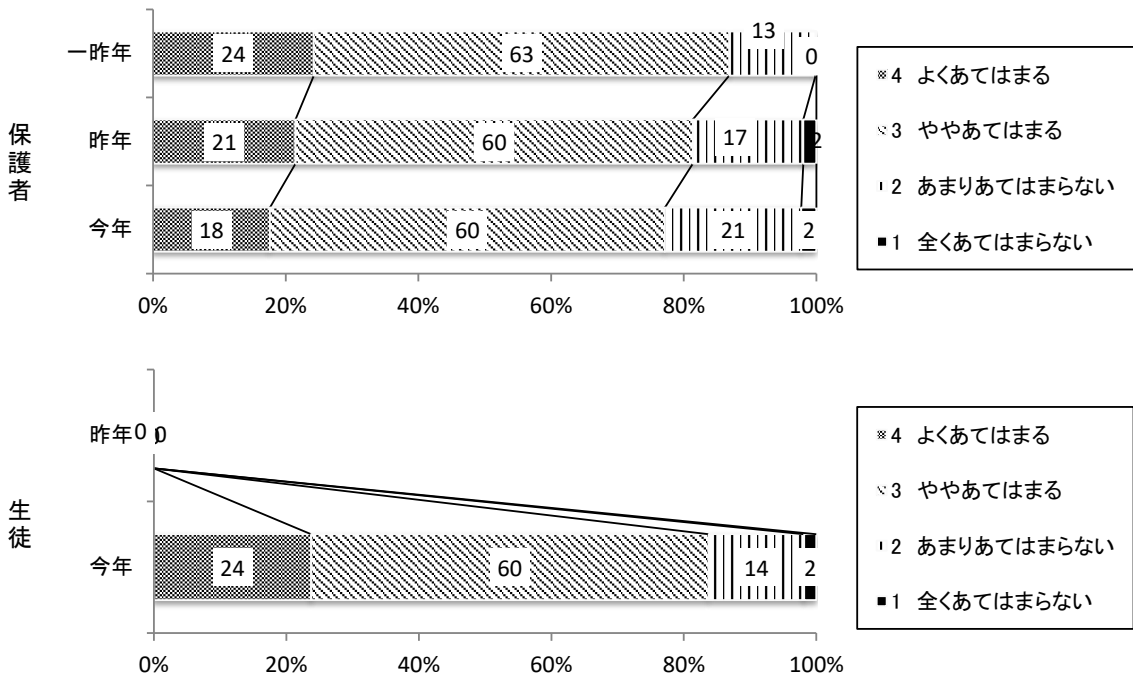
③ 鹿児島中央高校は、生徒一人ひとりの進路目標達成のための適切な進路指導を行っている。  
 ⇒ 肯定的な評価の割合はほぼ変化がみられないが、「4 よくあてはまる」の割合は年々減少してきている。①・②の項目と連動しているものと思われる。



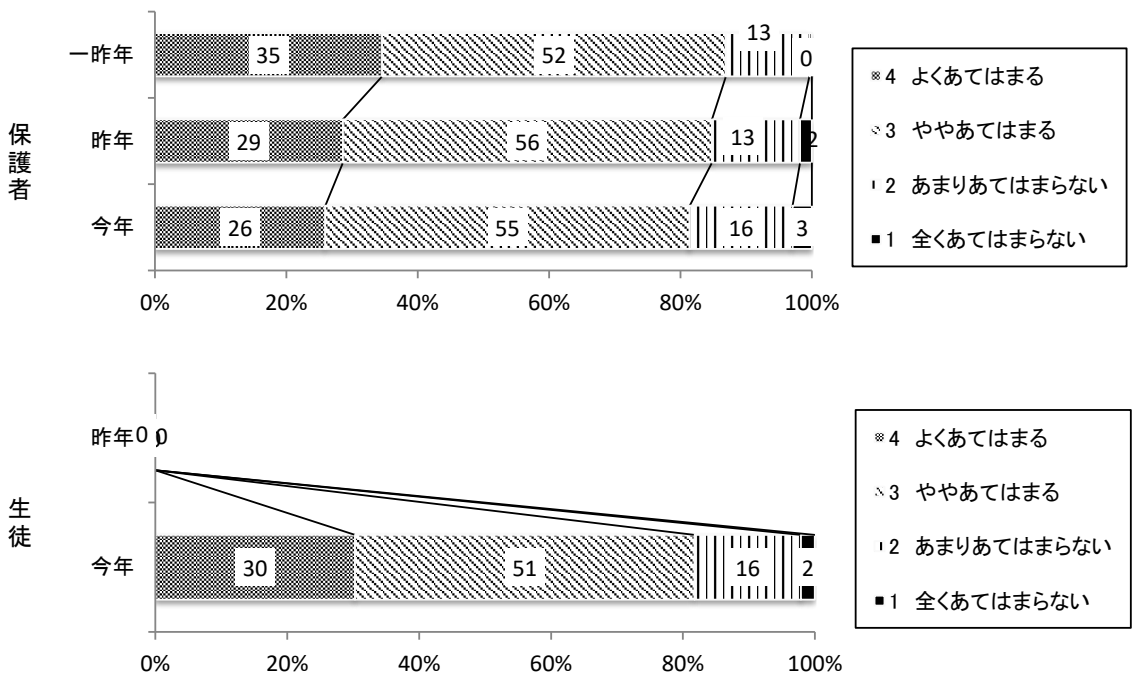
④ 鹿児島中央高校は、生徒が学習活動（授業・自宅学習）に熱心に取り組む指導をしている。  
 ⇒ 「4 よくあてはまる」の割合が年々減少している。



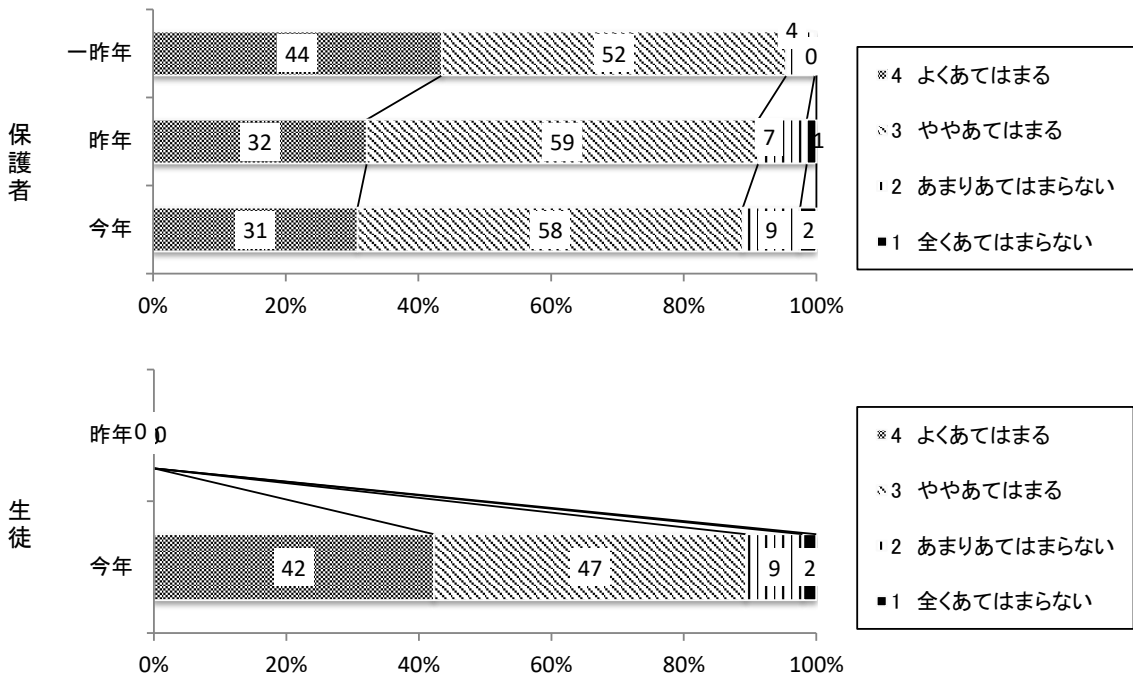
⑤ 鹿児島中央高校の授業は分かりやすく、学力をつけるための工夫がなされている。  
 ⇒ 「4 よくあてはまる」の割合が年々減少しており、否定的な評価が増加してきている。



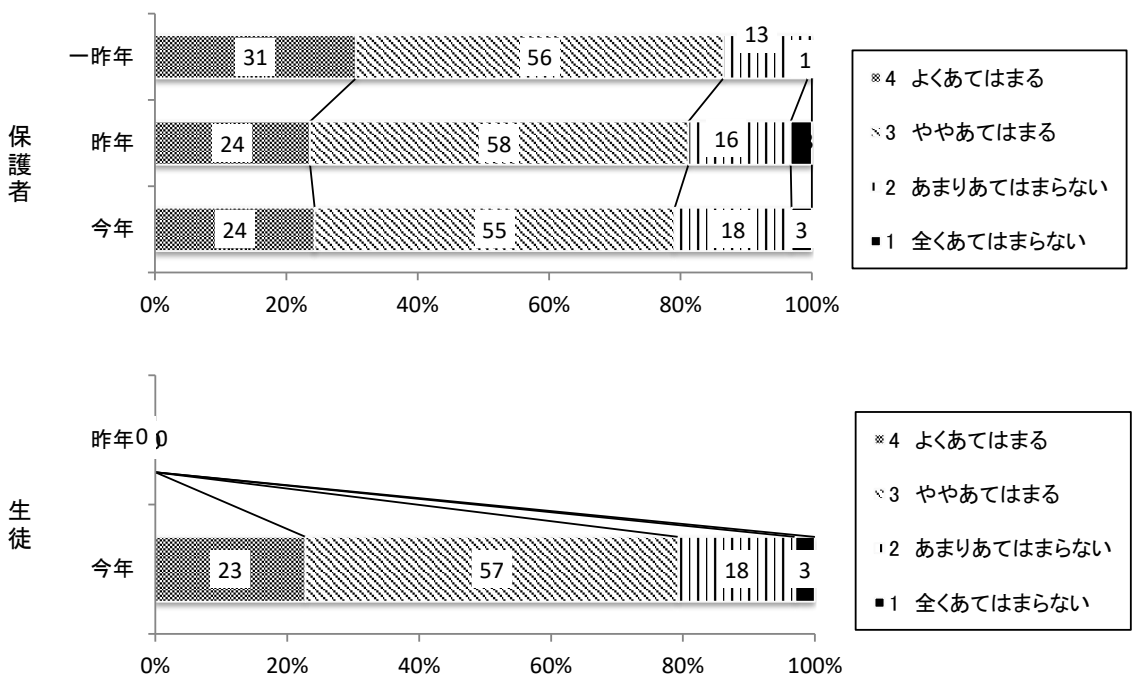
⑥ 鹿児島中央高校は、学校の情報を積極的に家庭や地域へ発信している。  
 ⇒ 「4 よくあてはまる」の割合が年々減少しており、否定的な評価が増加してきている。近年はコロナ禍の影響もあるかと思われる。



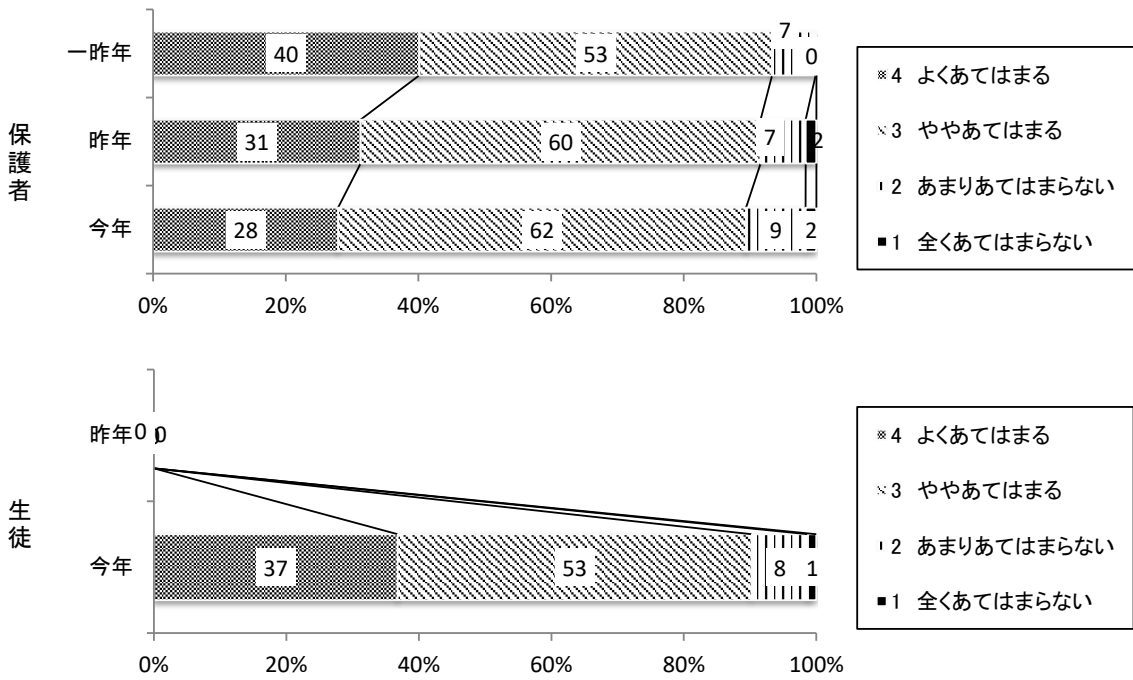
⑦ 鹿児島中央高校は、校則や交通ルールなどの規範意識を高める指導をしている。  
 ⇒ 全体的に肯定的な評価が多いが、年々「4 よくあてはまる」の割合が減少している。



⑧ 鹿児島中央高校には、生徒や保護者が相談しやすい雰囲気がある。  
 ⇒ 若干ではあるが、肯定的な評価が減少している。



⑨ 鹿児島中央高校は、生徒の生命や安全を守る取り組みを適切に行っている。  
 ⇒ 全体的に肯定的な評価が多いが、若干ではあるが、肯定的な評価が減少している。



⑩ 鹿児島中央高校は、生徒にとって学びやすい環境を整えるために、施設の整備に取り組んでいる。  
 ⇒ 全体的に肯定的な評価が多い。

