

令和元年度学校評価アンケート（保護者）

吹上高等学校

今後の学校経営の充実を図るために、アンケートへの御協力をお願いします。
次の項目について評価し、該当する記号を○で囲み、1月24日(金)までに学級担任に提出してください。
※記号の意味は次のとおりです。

A：そう思う B：だいたいそう思う C：分からない D：あまり思わない E：そうは思わない

I 教育目標・経営方針

- 1 学校は、教育方針・教育目標を明確に示し、理解されるよう努めている。 A B C D E
- 2 学校は、基礎・基本的な学力の定着と専門性の深化に務めている。 A B C D E
- 3 学校は、心身ともにたくましく、健康で強い意志と実践力の育成に努めている。 A B C D E
- 4 PTA や地域のニーズも踏まえた信頼され魅力ある学校づくりに努めている。 A B C D E
- 5 学校は、礼儀を重んじ、社会秩序を守り、奉仕する態度を育てている。 A B C D E

II 家庭との連携

- 6 学校は、家庭や地域に進路等に関する連絡や情報提供を適切に行っている。 A B C D E
- 7 学校は、個々の生徒の様子について、家庭への連絡を適切に行っている。 A B C D E
- 8 学校は、保護者の悩みや相談には適切に対応している。 A B C D E
- 9 学校は、行事等を通して保護者との触れ合いを大切にしている。 A B C D E

III 教職員

- 10 学校の雰囲気がよく、教職員は協力し合っている。 A B C D E
- 11 教職員は、礼儀正しく、親切で親しみがもてる。 A B C D E
- 12 教職員は、生徒理解に努め、率先垂範の実践活動がなされている。 A B C D E
- 13 教職員は、服務規律の厳正確保に努めている。 A B C D E
- 14 学校は、生徒からの相談には丁寧に応じている。 A B C D E

IV 授業

- 15 学校の教育課程や授業内容は生徒の実態を考慮したものである。 A B C D E
- 16 学校は、生徒が意欲的に取り組むように授業を工夫している。 A B C D E
- 17 学校は、テストの得点だけでなく、いろいろな面から学習の評価を行っている。 A B C D E
- 18 学校は、授業中の私語や居眠り等は見逃さず、注意・指導を行っている。 A B C D E

V 生徒指導

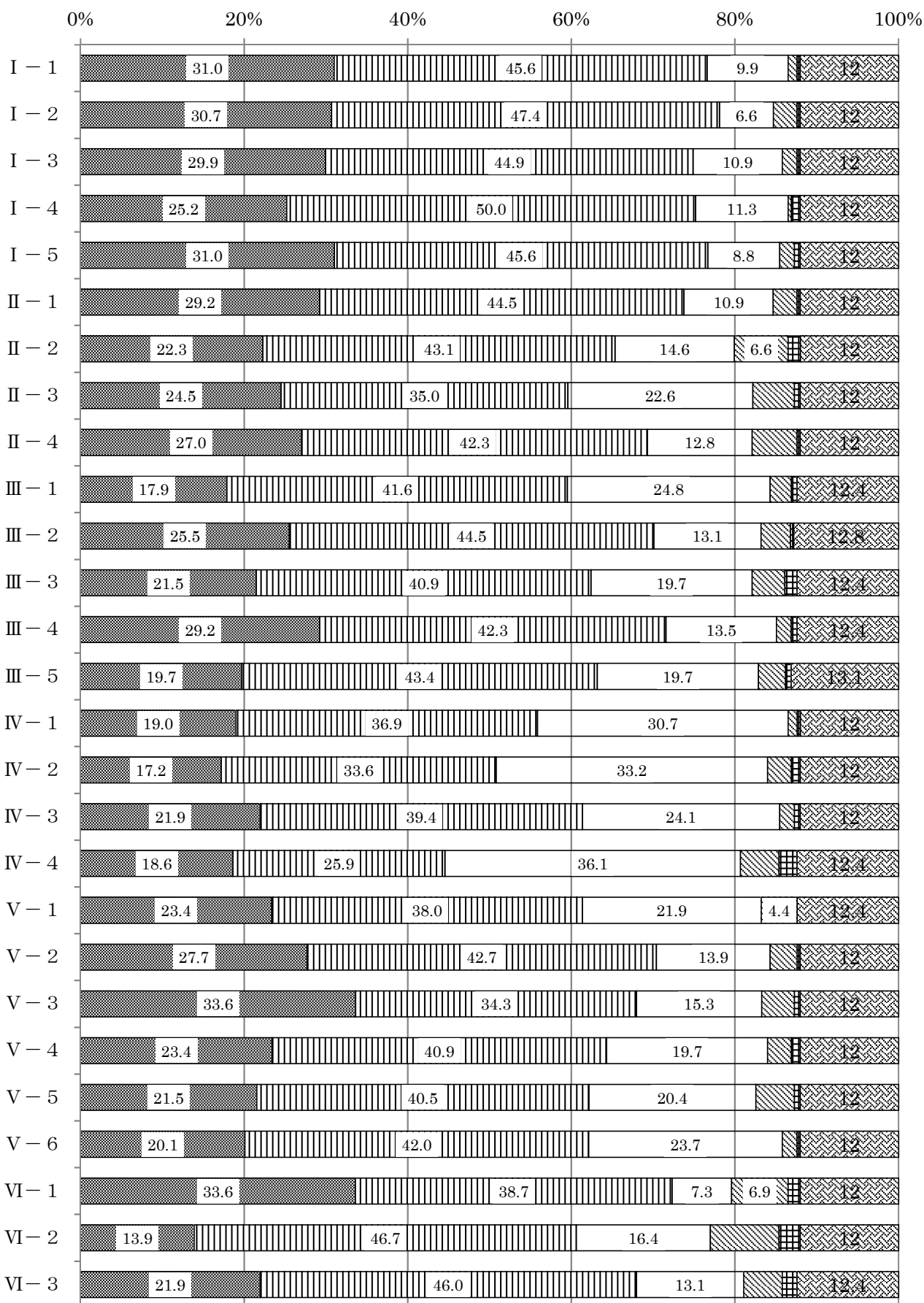
- 19 学校は、生徒指導に対する共通実践がなされている。 A B C D E
- 20 吹上高校生の身だしなみはよい。 A B C D E
- 21 吹上高校生はよくあいさつをする。 A B C D E
- 22 学校は、基本的な倫理観や規範意識を身に付けさせる指導を行っている。 A B C D E
- 23 学校は、生徒理解に努め、個に応じた指導をしている。 A B C D E
- 24 私は、吹上高校の生徒指導方針を理解している。 A B C D E

VI 努力目標

- 25 学校の資格取得指導には満足している。 A B C D E
- 26 吹上高校生の交通マナーはよい。 A B C D E
- 27 学校の交通指導はよくなされている。 A B C D

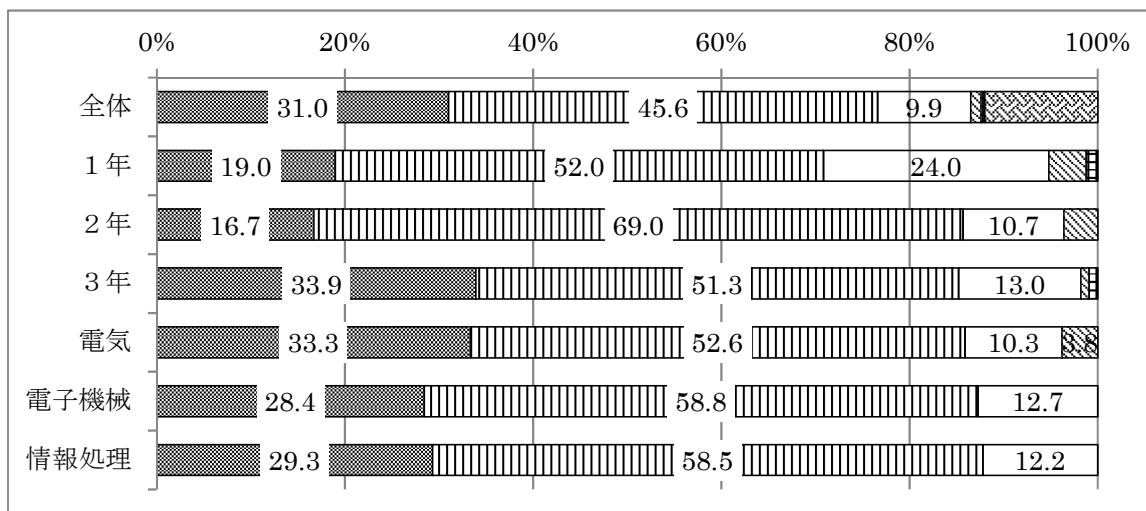
保護者アンケート

■ A □ B □ C ▨ D ▩ E ▩ 無回答

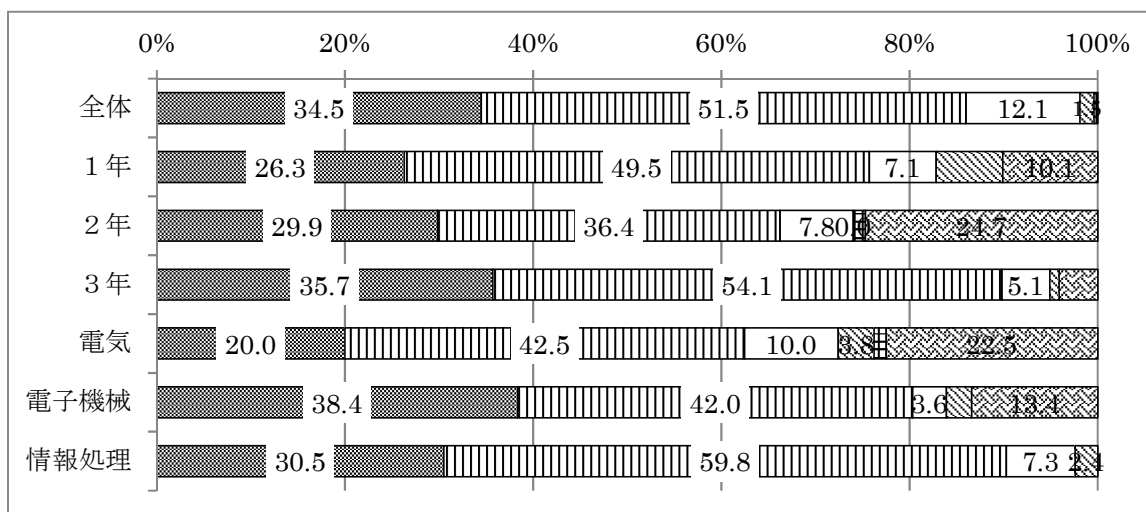


保護者アンケート

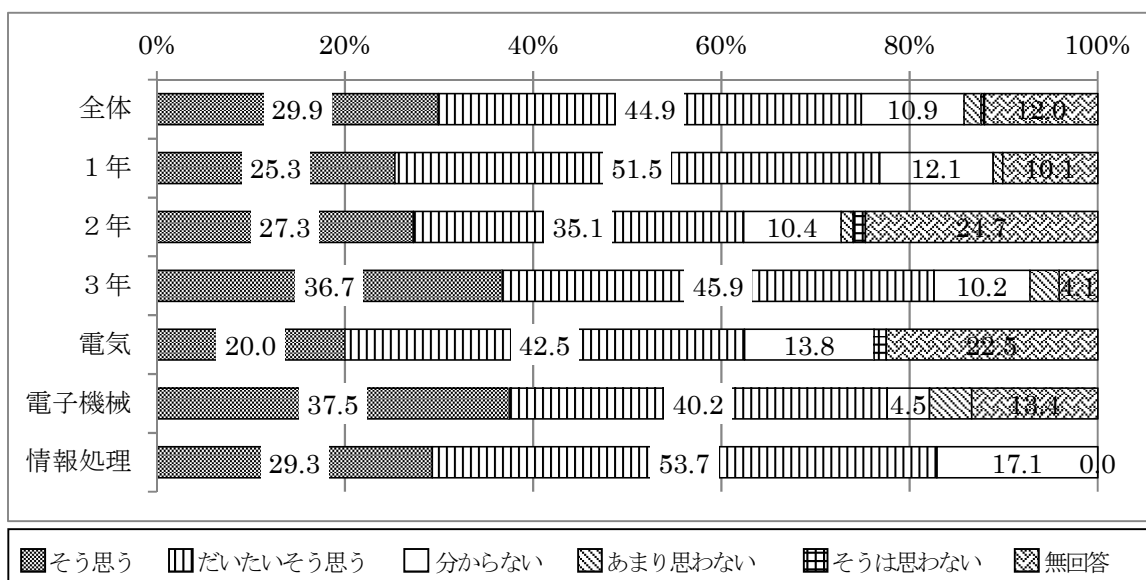
【保護者1】 学校は、教育方針・教育目標を明確に示し、理解されるよう努めている。



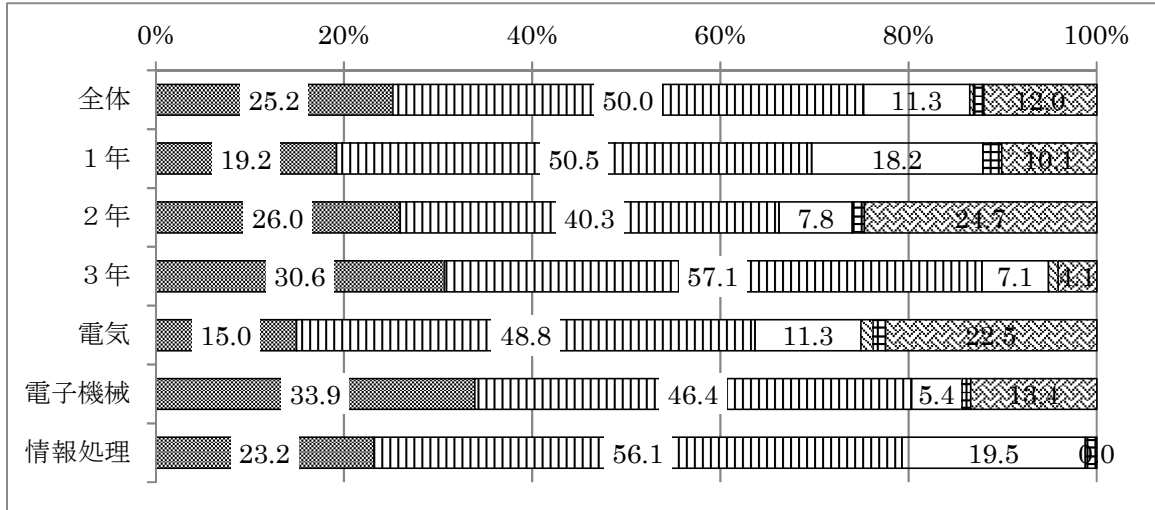
【保護者2】 学校は、基礎・基本的な学力の定着と専門性の深化に努めている。



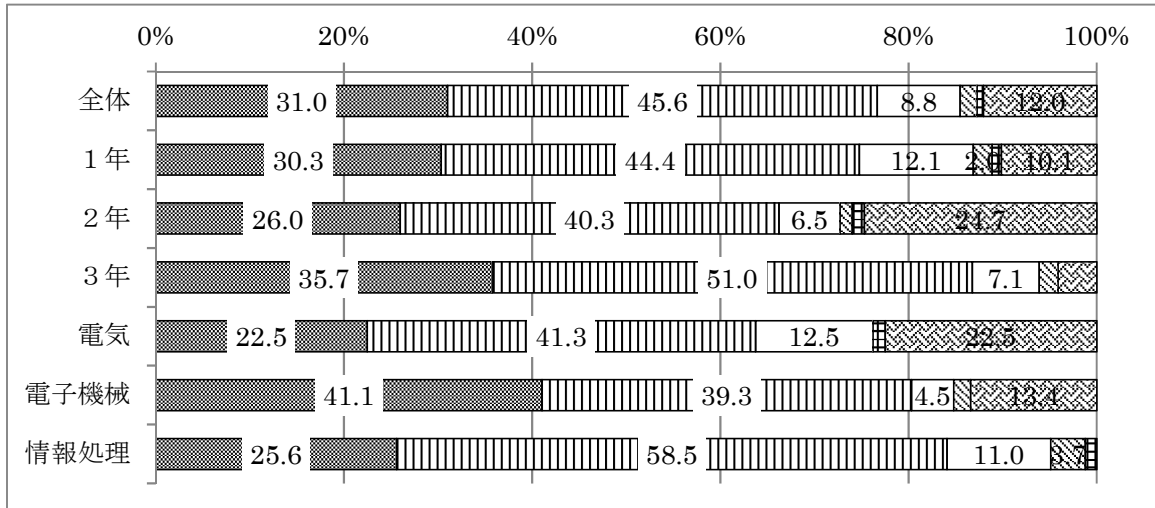
【保護者3】 学校は、心身ともにたくましく、健康で強い意志と実践力の育成に努めている。



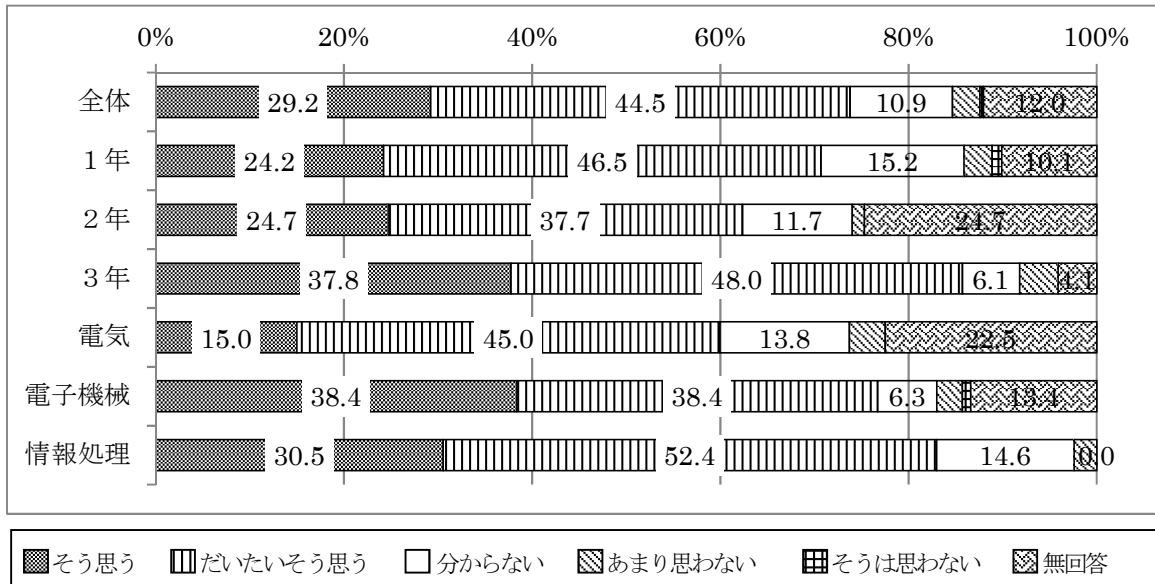
【保護者 4】 PTA や地域のニーズも踏まえた信頼され魅力ある学校づくりに努めている。



【保護者 5】 学校は、礼儀を重んじ、社会秩序を守り、奉仕する態度を育てている。

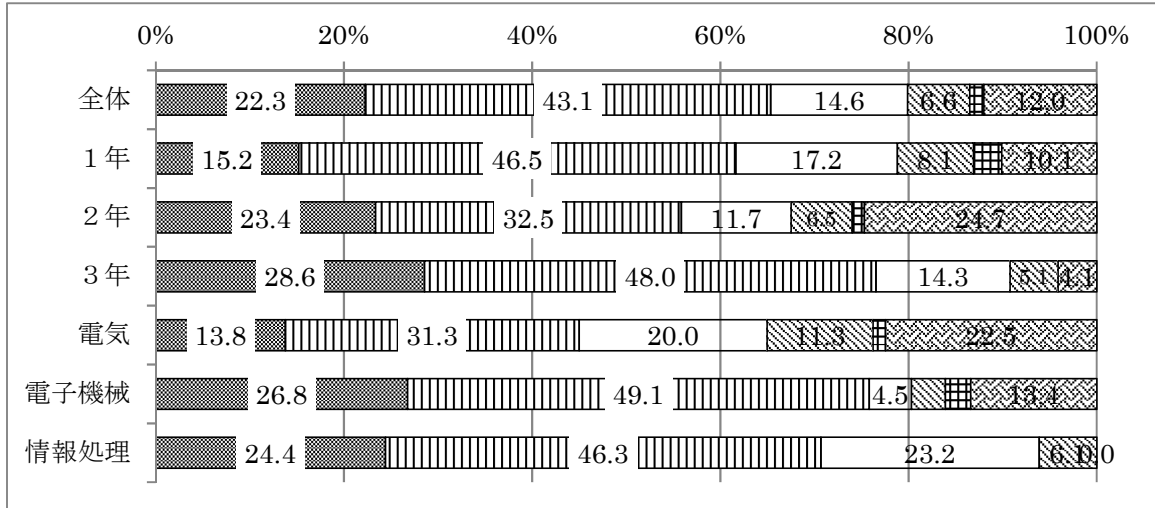


【保護者 6】 学校は、家庭や地域に進路等に関する連絡や情報提供を適切に行っている。

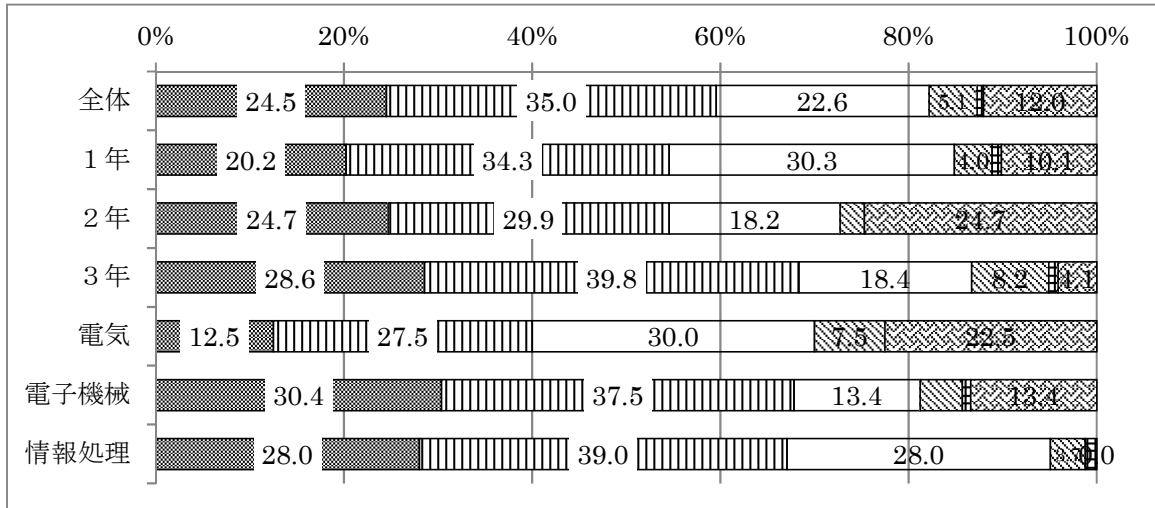


■ そう思う ▨ だいたいそう思う □ 分からない ▩ あまり思わない ▤ そうは思わない ▦ 無回答

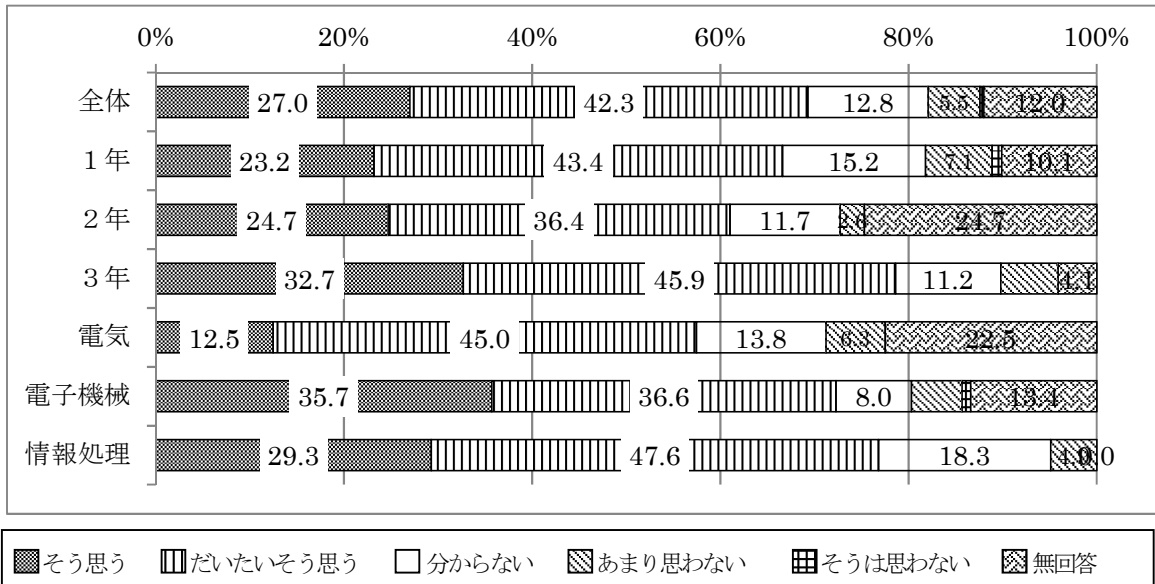
【保護者7】 学校は、個々の生徒の様子について、家庭への連絡を適切に行っている。



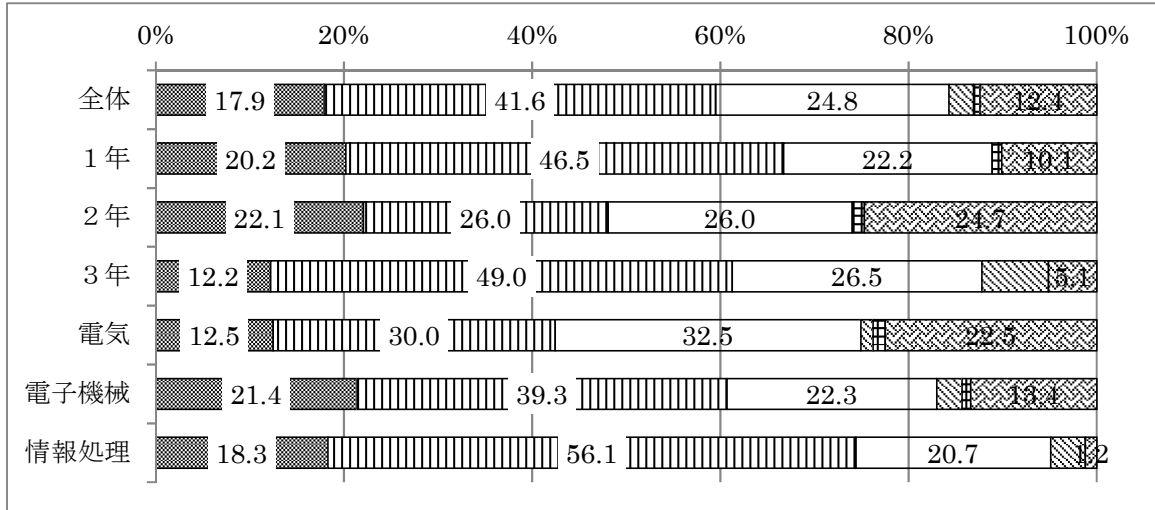
【保護者8】 学校は、保護者の悩みや相談には適切に対応している。



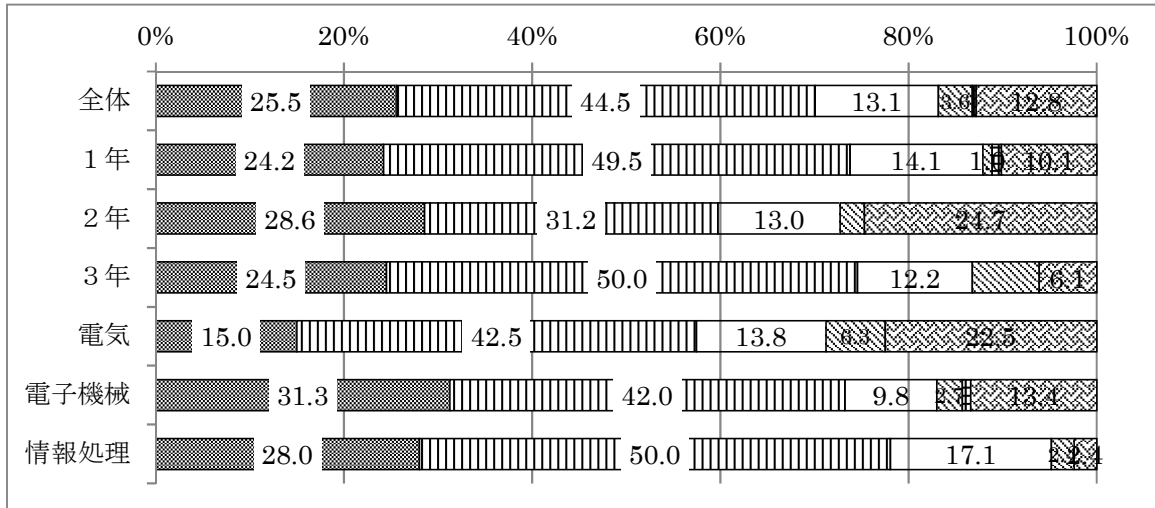
【保護者9】 学校は、行事等を通して保護者との触れ合いを大切にしている。



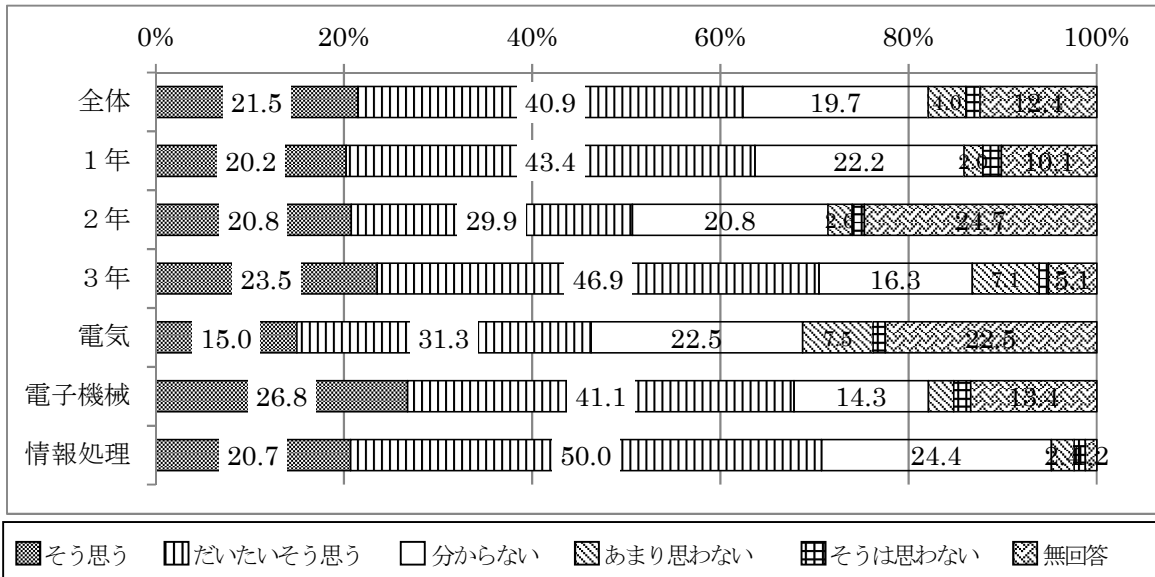
【保護者 10】 学校の雰囲気がよく、教職員は協力し合っている。



【保護者 11】 教職員は、礼儀正しく、親切で親しみがもてる。



【保護者 12】 教職員は、生徒理解に努め、率先垂範の実践活動がなされている。



そう思う

 だいたいそう思う

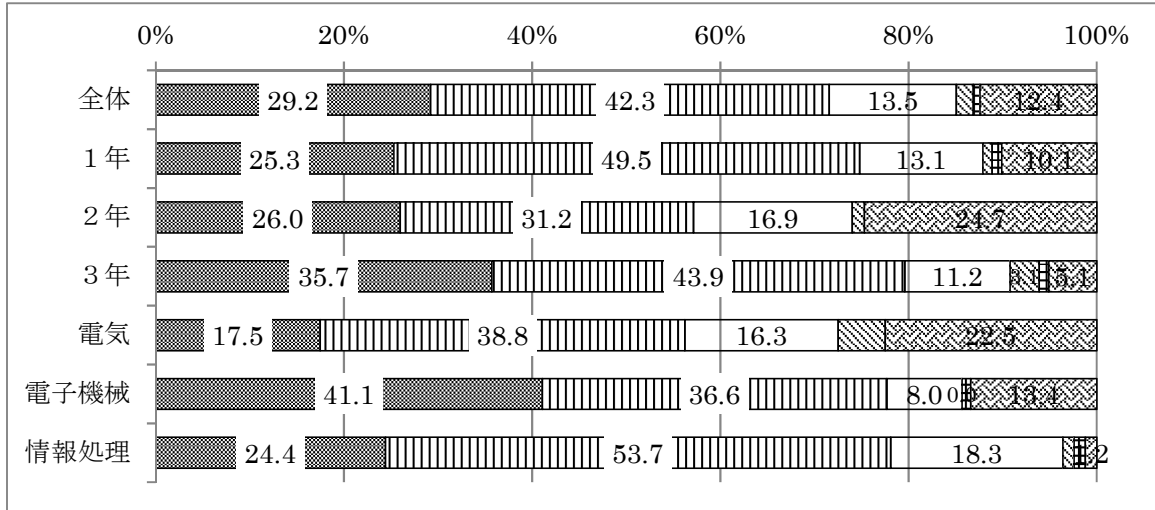
 分からない

 あまり思わない

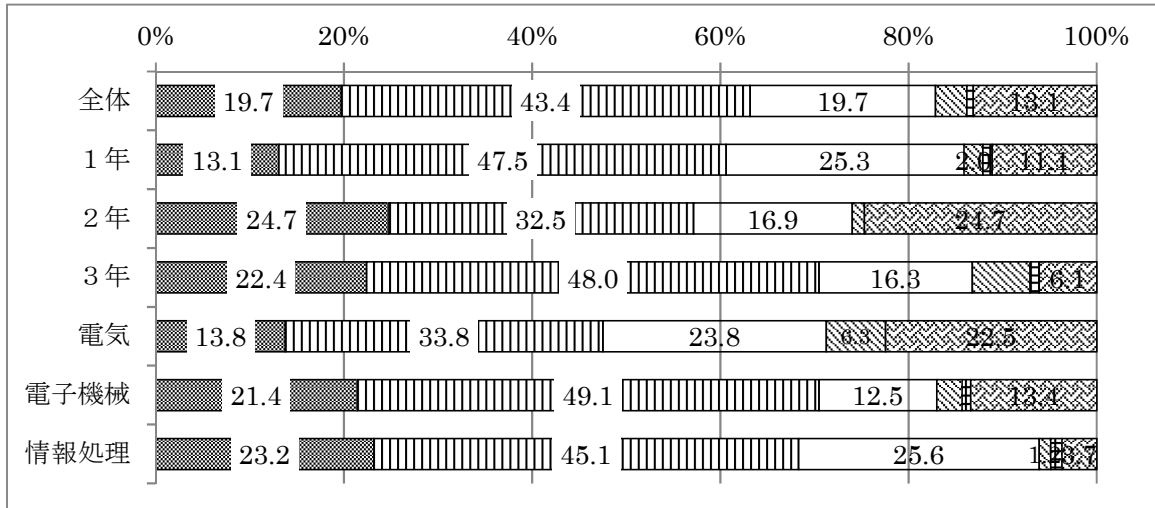
 そうは思わない

 無回答

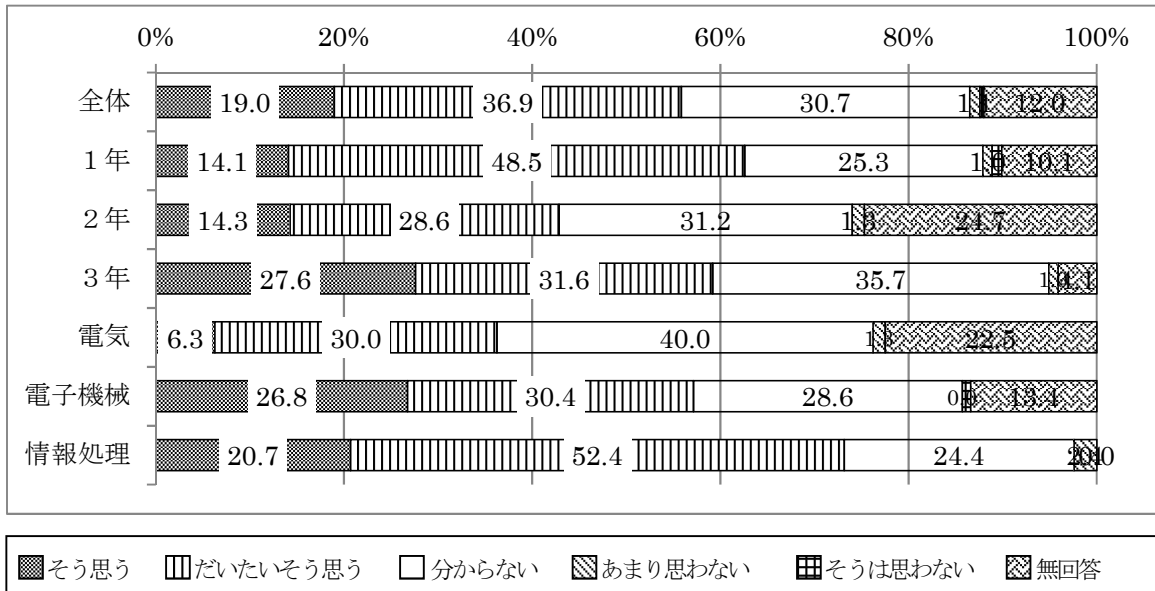
【保護者 13】 教職員は服務規律の厳正確保に努めている。



【保護者 14】 学校は、生徒からの相談には丁寧に応じている。

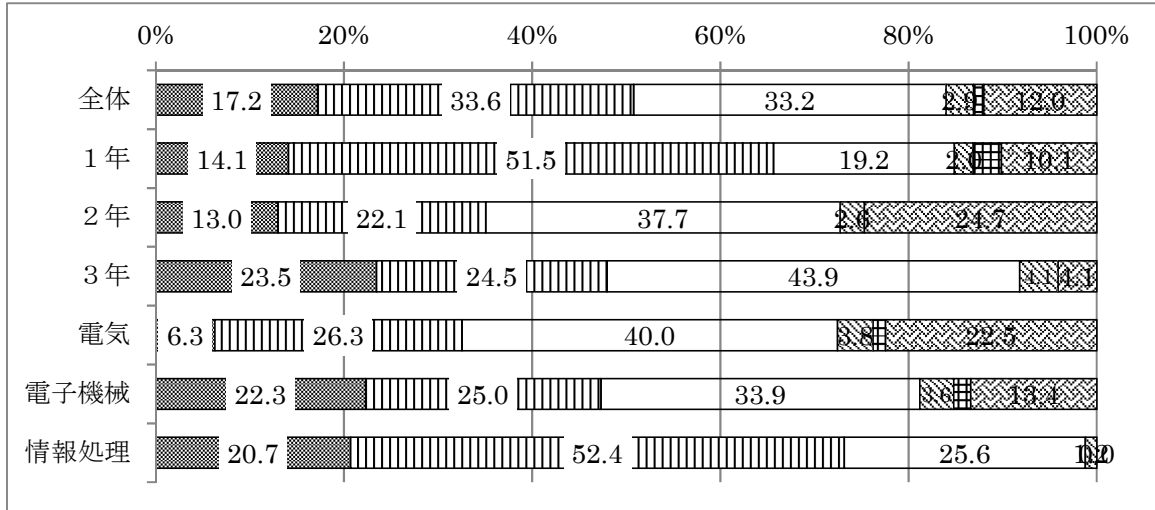


【保護者 15】 学校の教育課程や授業内容は生徒の実態を考慮したものである。

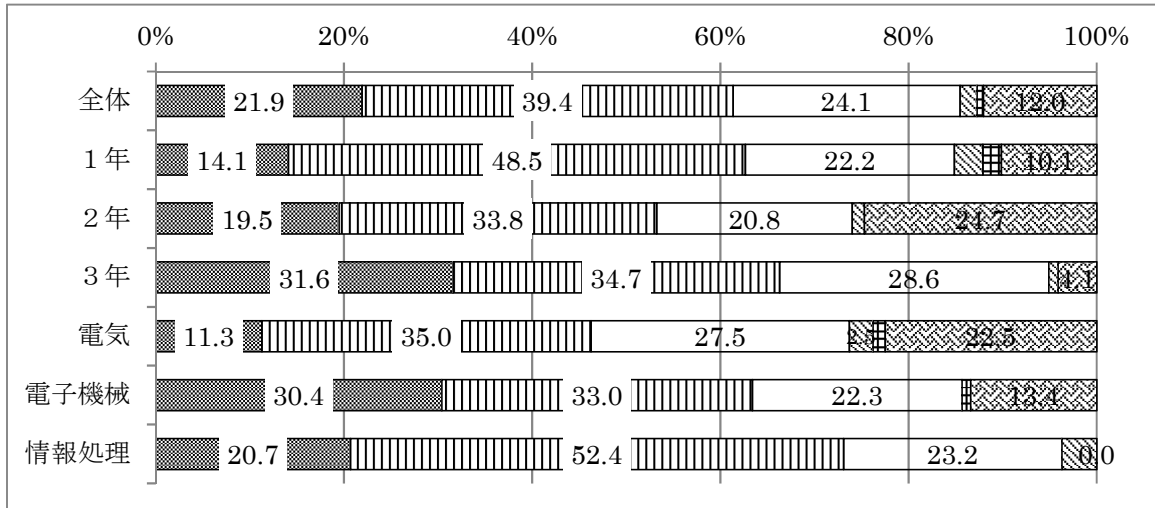


■ そう思う ▨ だいたいそう思う □ 分からない ▩ あまり思わない ▤ そうは思わない ▦ 無回答

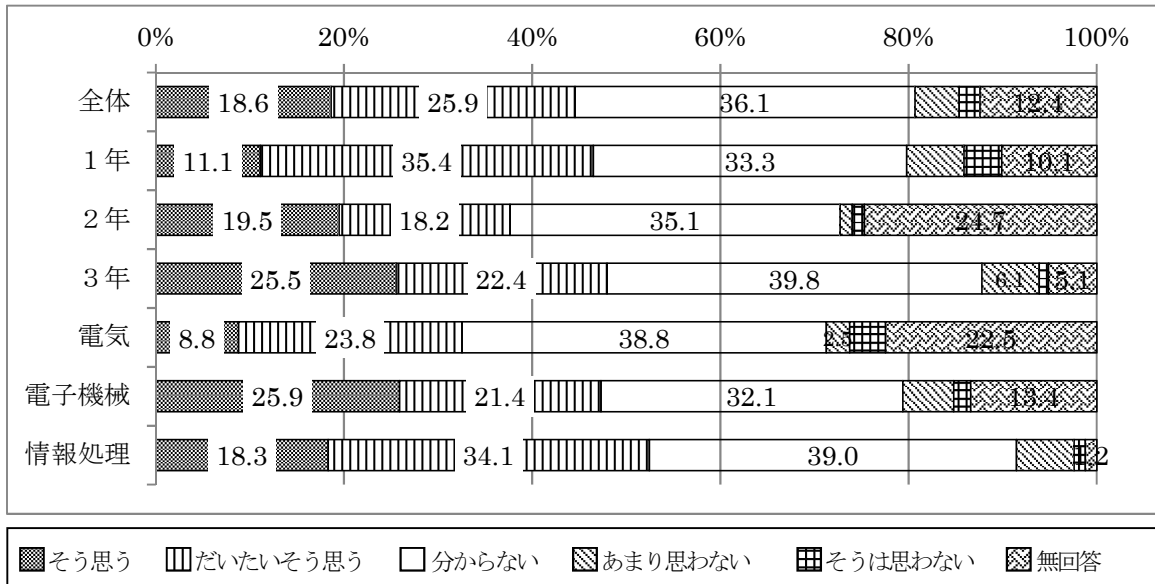
【保護者 16】 学校は、生徒が意欲的に取り組むように授業を工夫している。



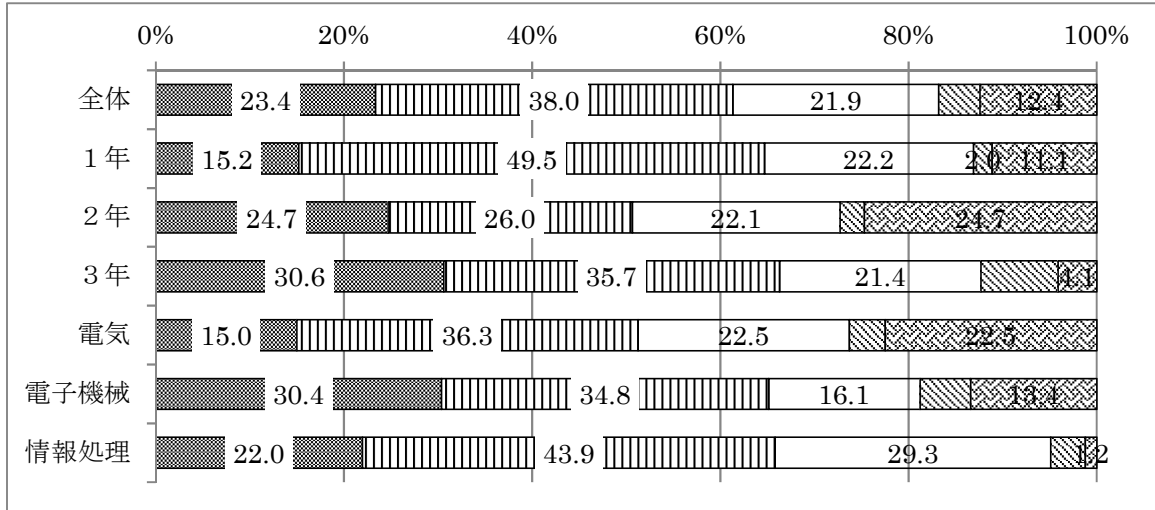
【保護者 17】 学校は、テストの得点だけでなく、いろいろな面から学習の評価を行っている。



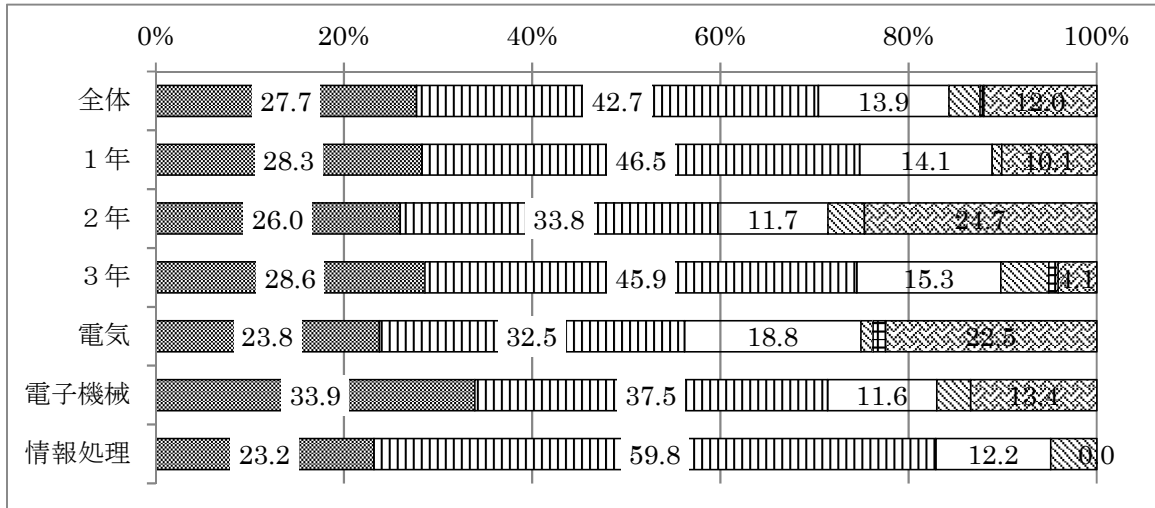
【保護者 18】 学校は、授業中の私語や居眠り等は見逃さず、注意・指導を行っている。



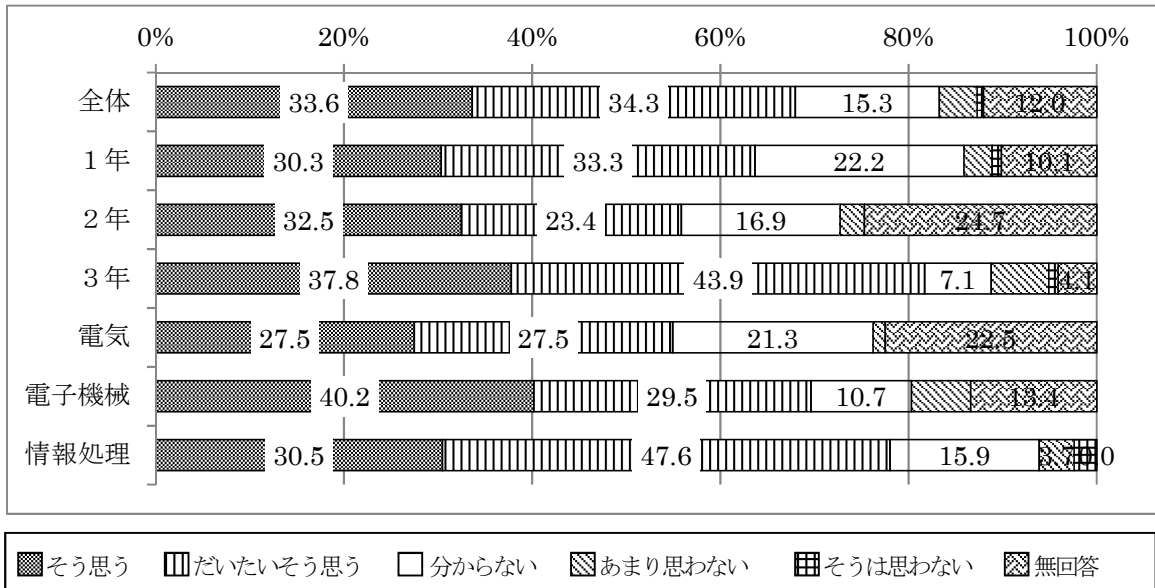
【保護者 19】 学校は、生徒指導に対する共通実践がなされている。



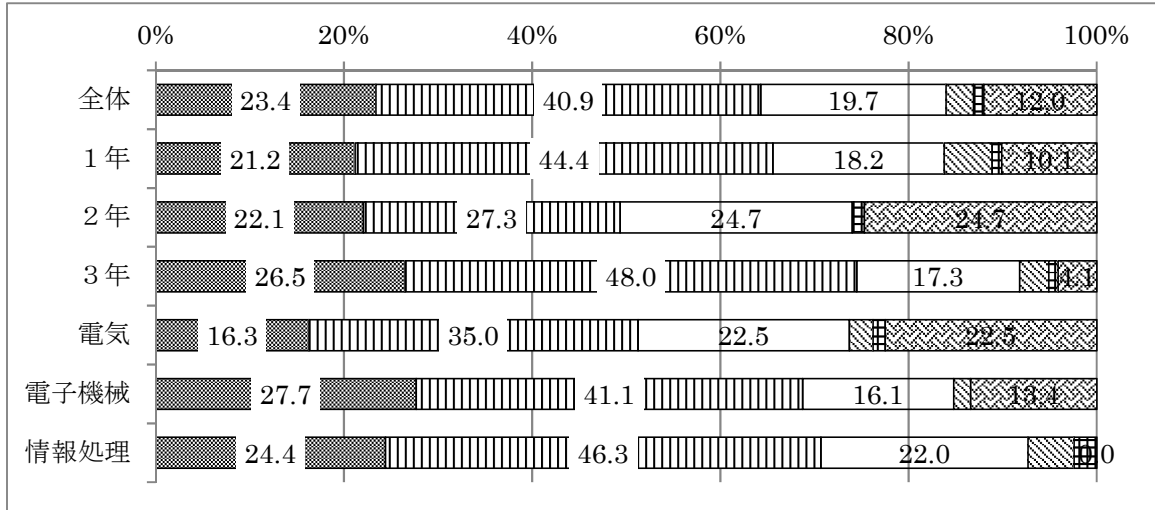
【保護者 20】 吹上高校生の身だしなみはよい。



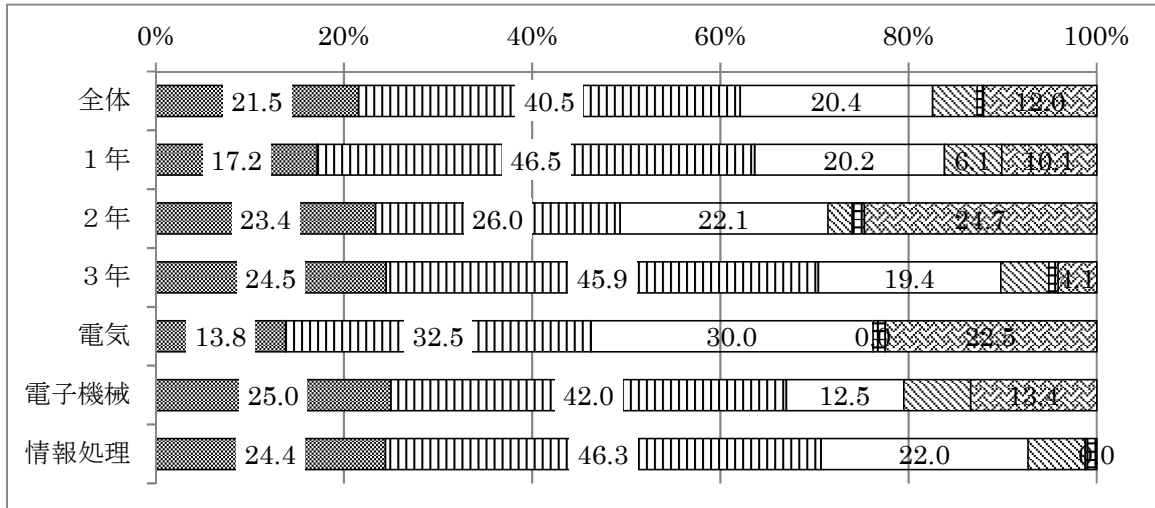
【保護者 21】 吹上高校生はよくあいさつをする。



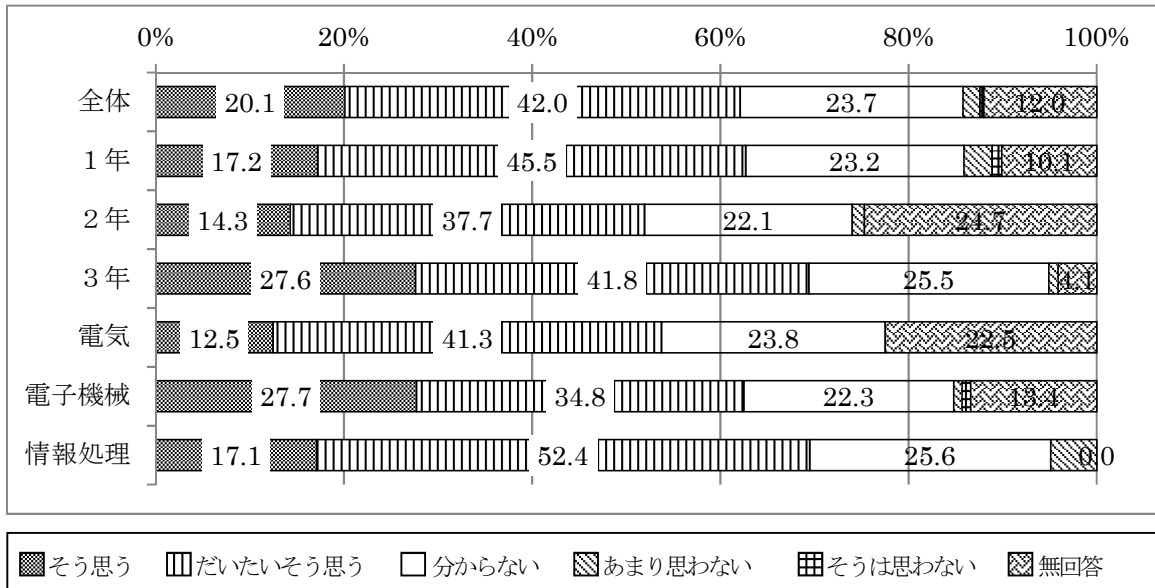
【保護者 22】 学校は、基本的な倫理観や規範意識を身に付けさせる指導を行っている。



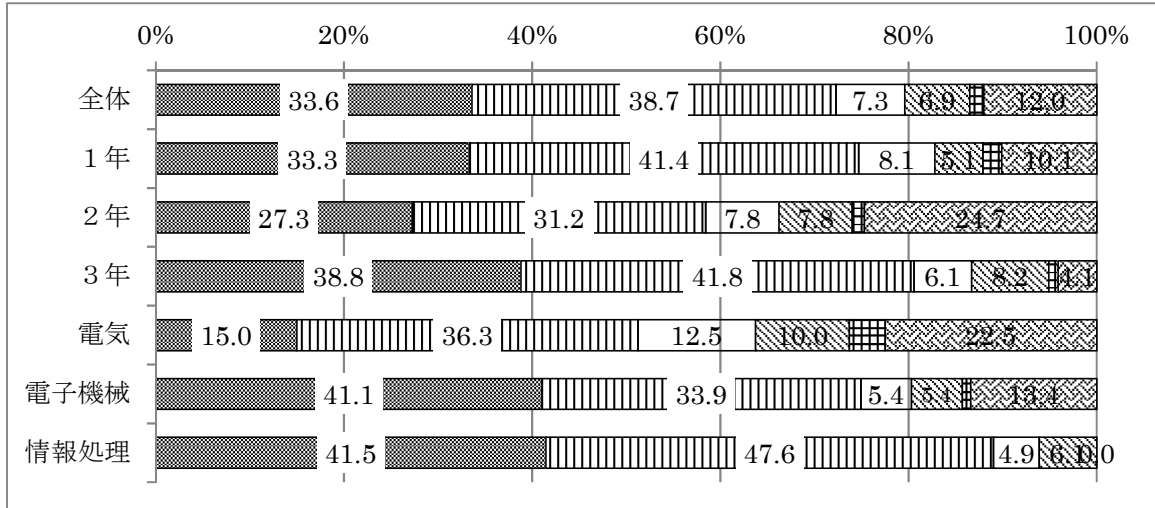
【保護者 23】 学校は、生徒理解に努め、個に応じた指導をしている。



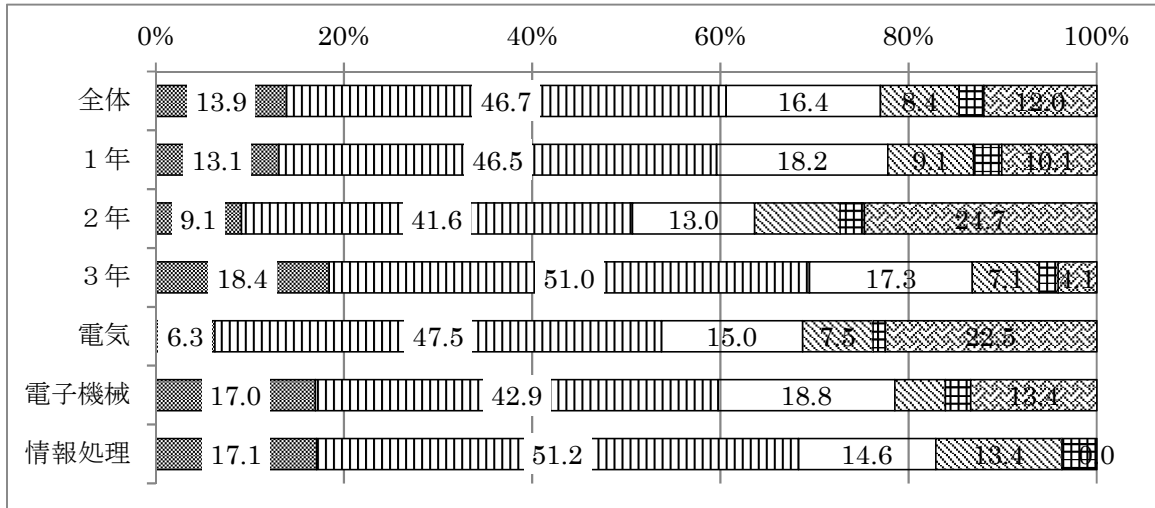
【保護者 24】 私は、吹上高校の生徒指導方針を理解している。



【保護者 25】 学校の資格取得指導には満足している。



【保護者 26】 吹上高校生の交通マナーはよい。



【保護者 27】 学校の交通指導はよくなされている。

