

令和2年度学校評価アンケート（生徒）

吹上高等学校

次の項目について評価し、該当する記号を○で囲んでください。

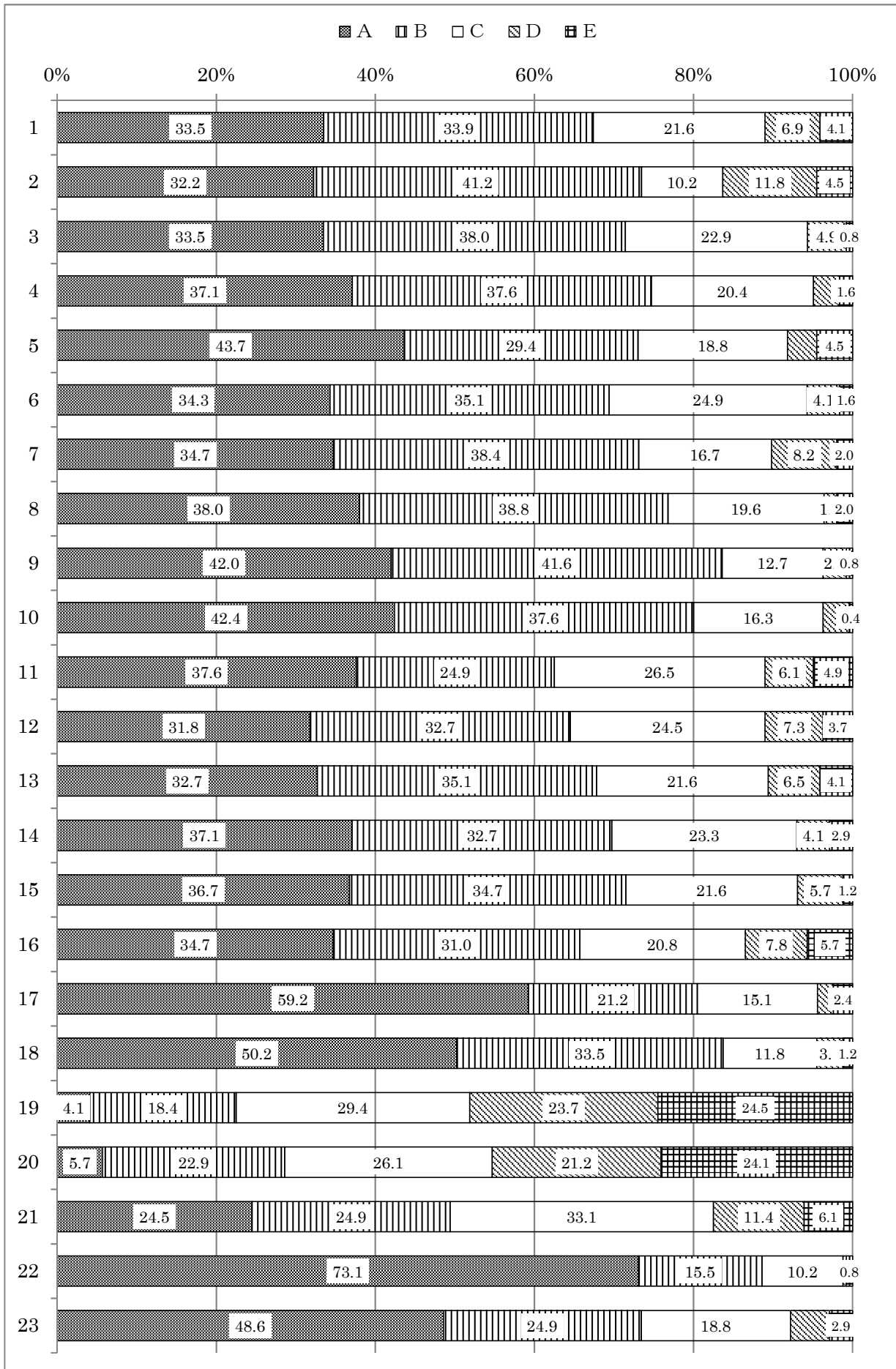
※記号の意味は次のとおりです。

A：そう思う B：だいたいそう思う C：分からない D：あまり思わない E：そうは思わない

学年（ 1 2 3 ） 性別（ 男 女 ）

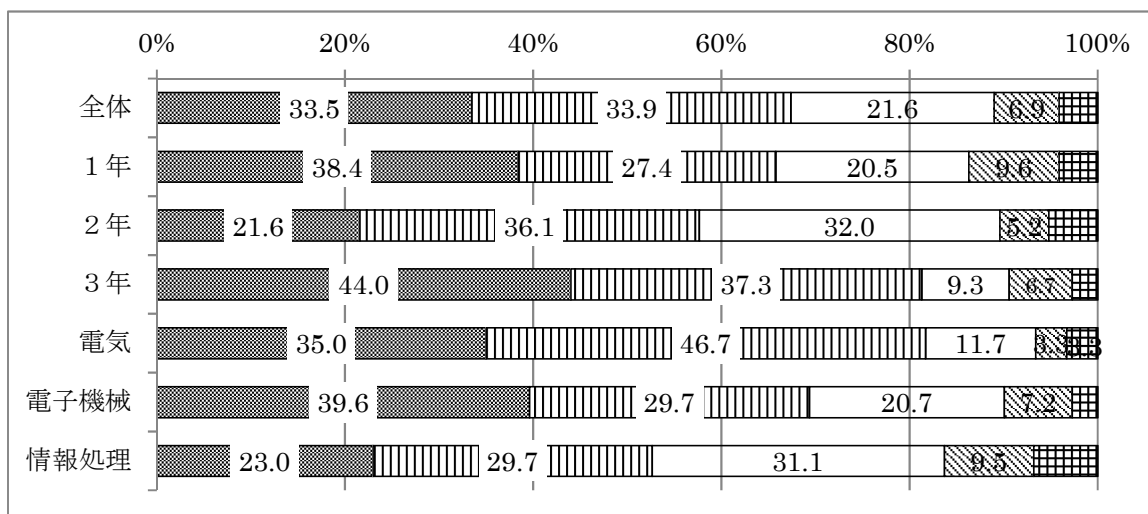
- 1 私は、吹上高校に入学してよかった。 A B C D E
- 2 私は、学校からの配布物は必ず保護者に渡している。 A B C D E
- 3 普通科目の学習内容及びレベルは適切である。 A B C D E
- 4 専門科目の学習内容及びレベルは適切である。 A B C D E
- 5 課題や宿題の量は適切である。 A B C D E
- 6 先生方は、生徒が意欲的に取り組むように授業を工夫している。 A B C D E
- 7 先生方は、授業中の私語や居眠り等は見逃さず、注意・指導を行っている。 A B C D E
- 8 先生方は、チャイムからチャイムまで礼節・服装指導等を徹底している。 A B C D E
- 9 私は、毎日の授業にしっかり取り組んでいる。 A B C D E
- 10 資格取得に向けた指導には満足している。 A B C D E
- 11 私は、進路実現に向けた確かな目標を持っている。 A B C D E
- 12 先生方は、親しみやすく相談しやすい。 A B C D E
- 13 先生方は、個々の生徒をよく理解しようと努めている。 A B C D E
- 14 先生方は、相談には丁寧に応じている。 A B C D E
- 15 先生方は、教育に対する熱意をもっている。 A B C D E
- 16 先生方の校則に対する指導は全員共通している。 A B C D E
- 17 先生方は、人権尊重の視点に立った指導を行っている。 A B C D E
- 18 私は、頭髪・服装など身だしなみはよい。 A B C D E
- 19 平日の平均宅習時間は A: 2時間以上 B: 1～2時間 C: 30～59分 D: 1～29分 E: 0時間
- 20 休日の平均宅習時間は A: 2時間以上 B: 1～2時間 C: 30～59分 D: 1～29分 E: 0時間
- 21 吹上高校生の交通マナーはよい。 A B C D E
- 22 私は、一時停止箇所では必ず止まる。 A B C D E
- 23 私は、制限速度を守っている。 A B C D E

生徒アンケート

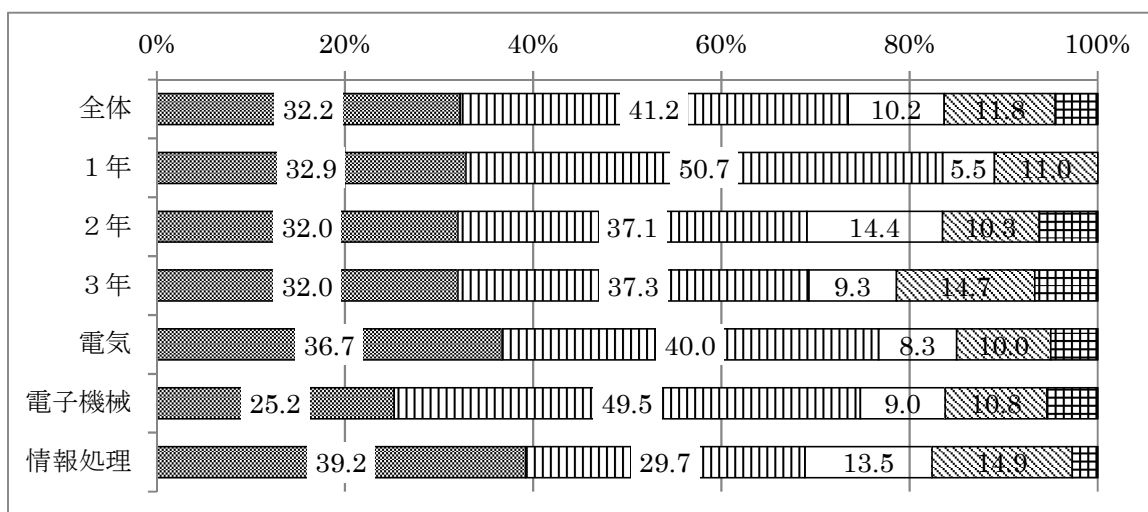


生徒アンケート

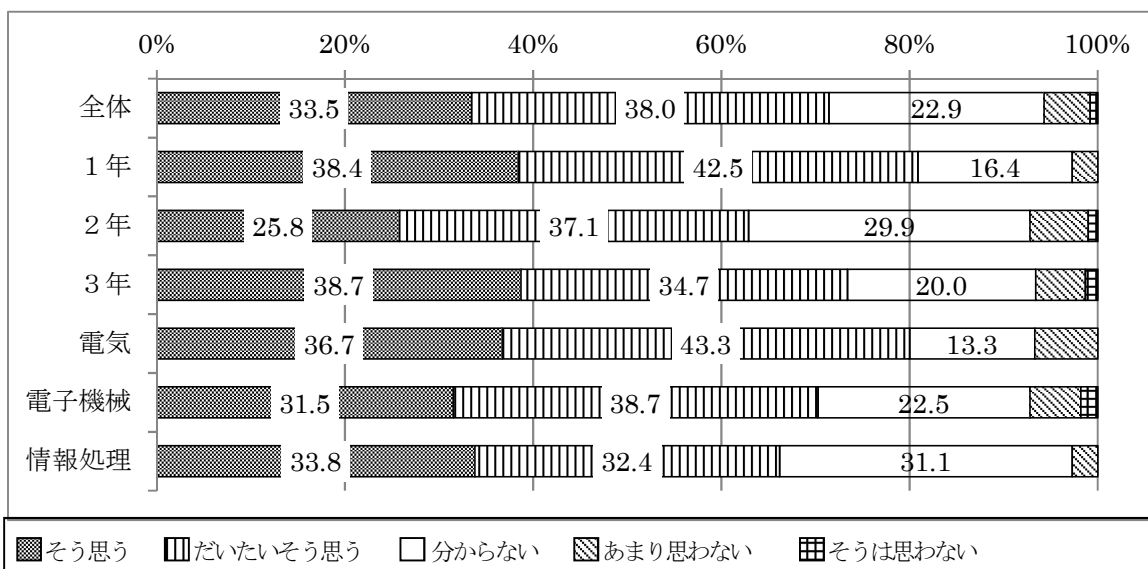
【生徒1】 私は、吹上高校に入学してよかった。



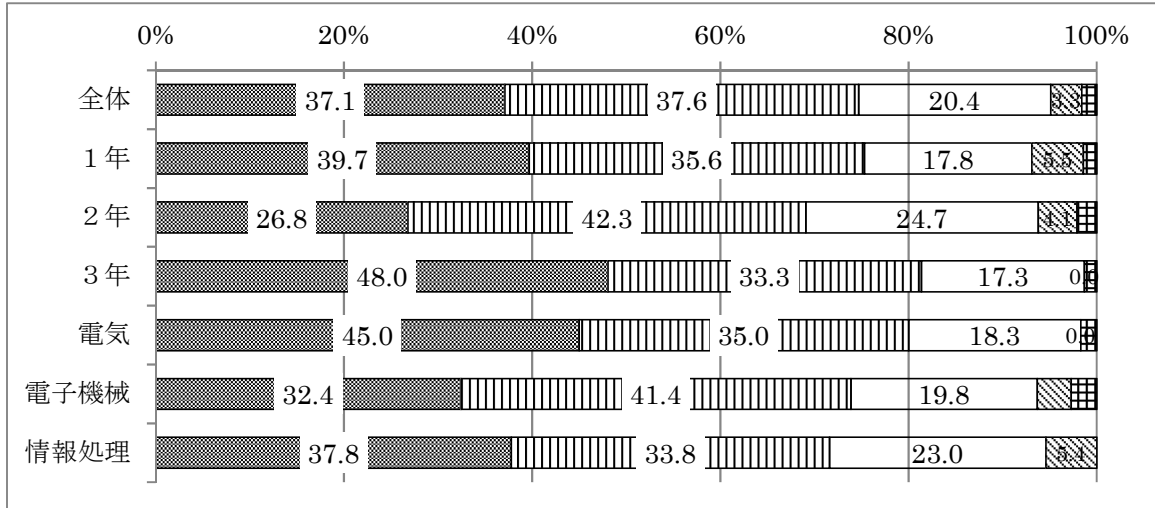
【生徒2】 私は、学校からの配布物は必ず保護者に渡している。



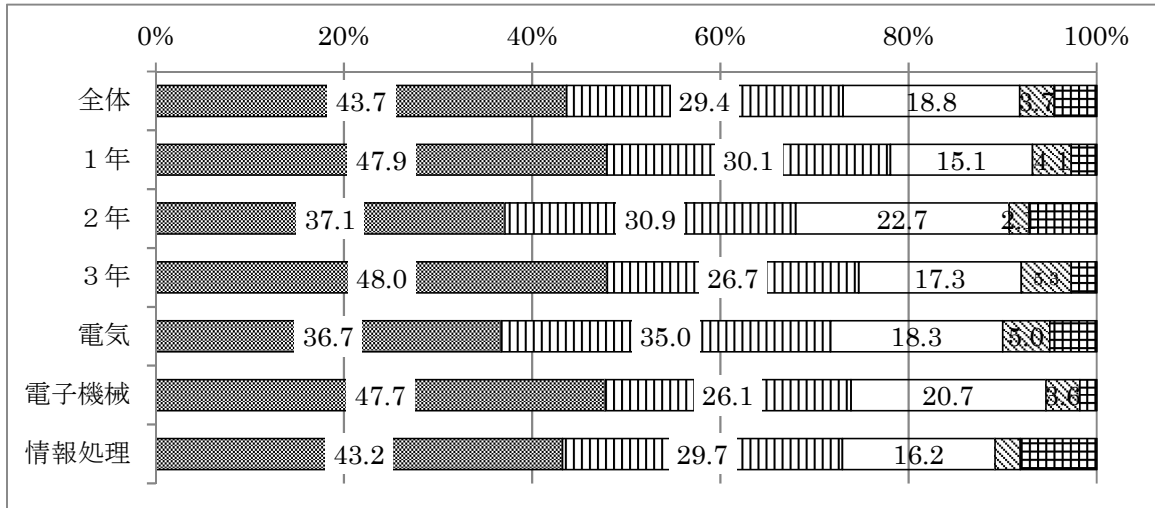
【生徒3】 普通科目の学習内容及びレベルは適切である。



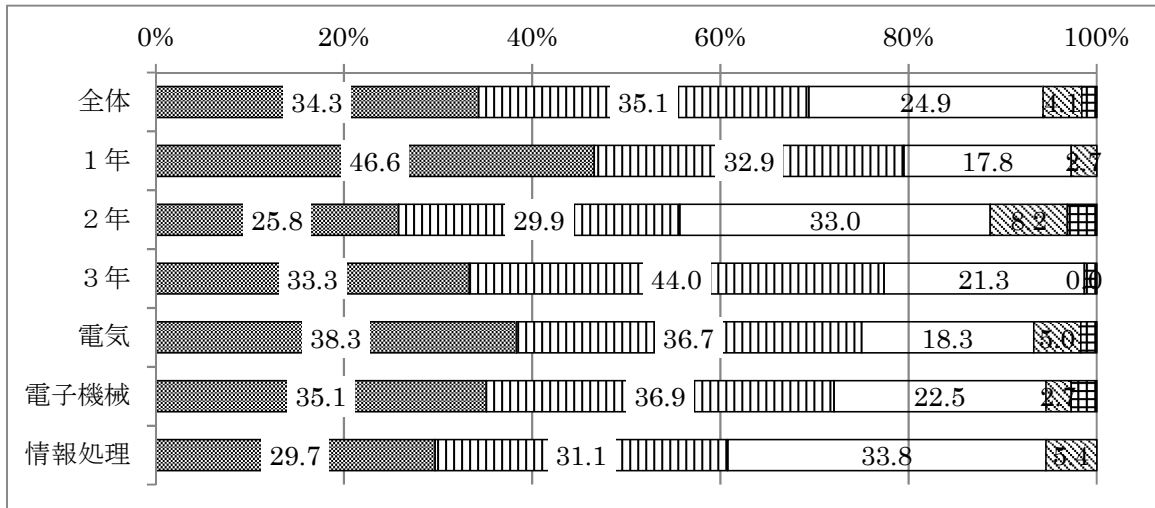
【生徒4】 専門科目の学習内容及びレベルは適切である。



【生徒5】 課題や宿題の量は適切である。

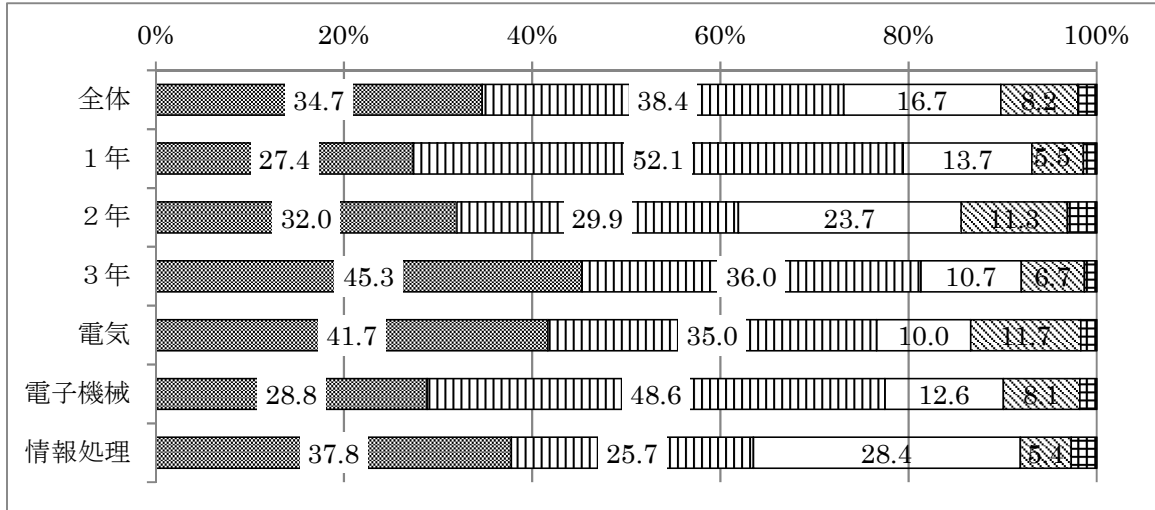


【生徒6】 先生方は、生徒が意欲的に取り組むように授業を工夫している。

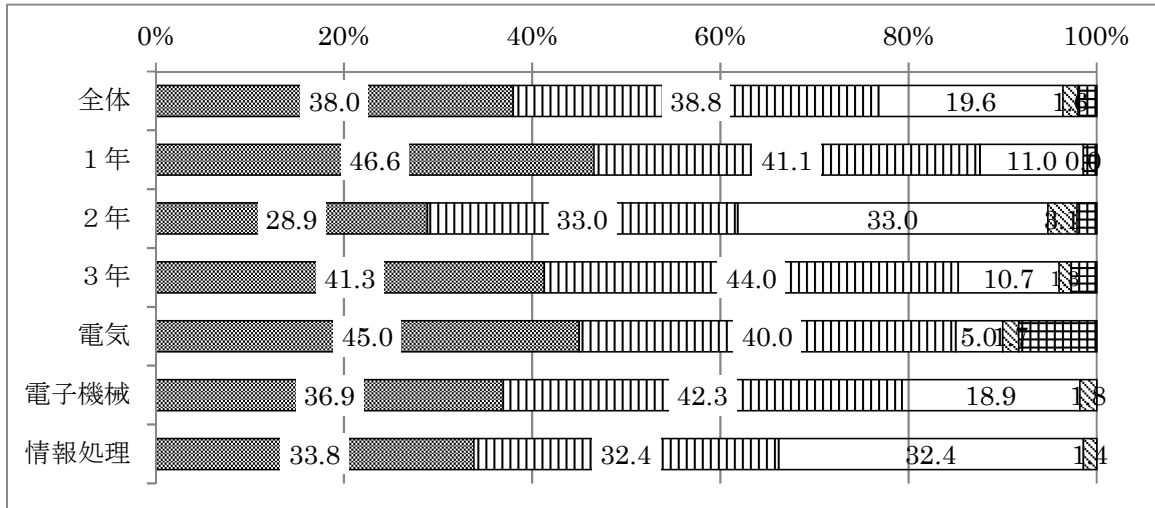


■そう思う ▨だいたいそう思う □分からない ▩あまり思わない ▤そうは思わない

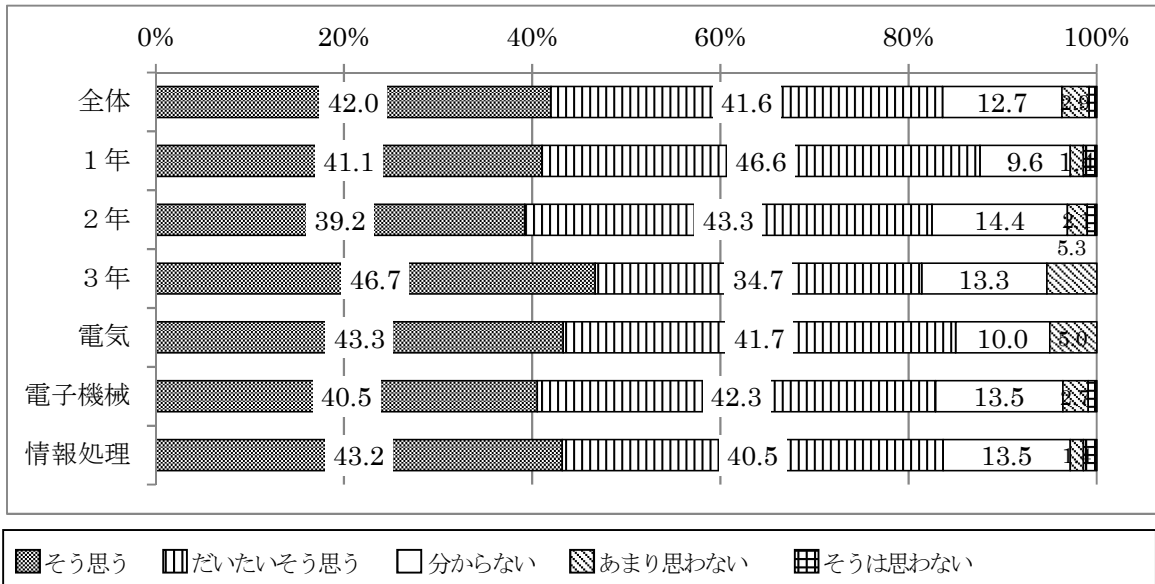
【生徒7】 先生方は、授業中の私語や居眠り等は見逃さず、注意・指導を行っている。



【生徒8】 先生方は、チャイムからチャイムまで礼節・服装指導等を徹底している。



【生徒9】 私は、毎日の授業にしっかり取り組んでいる。



そう思う

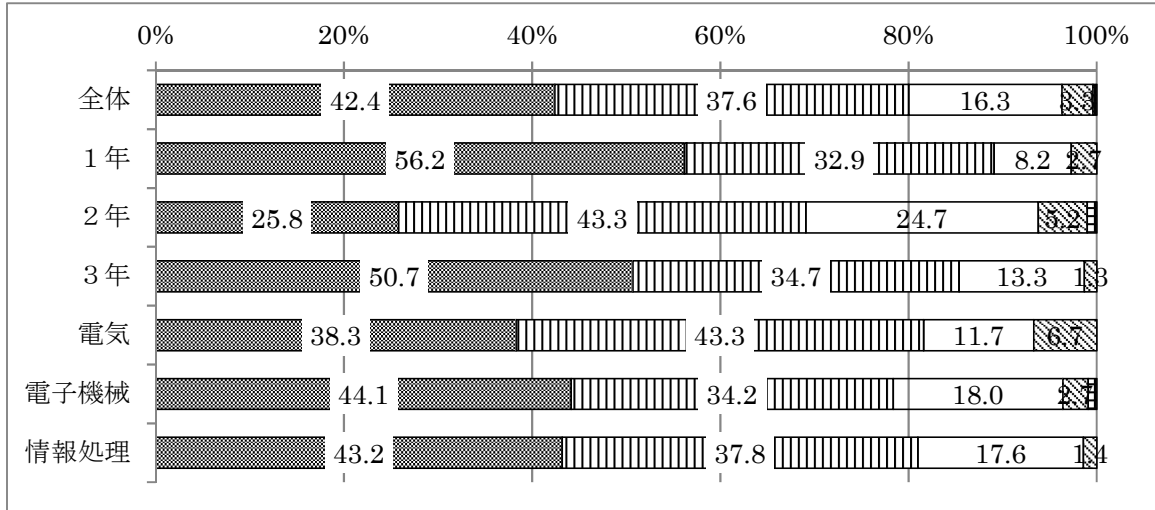
 だいたいそう思う

 分からない

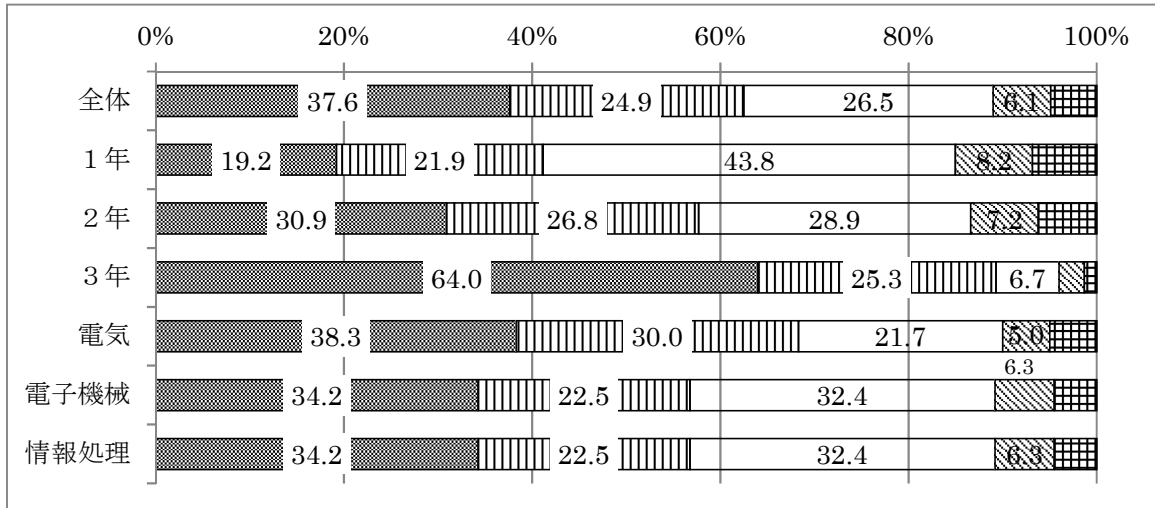
 あまり思わない

 そうは思わない

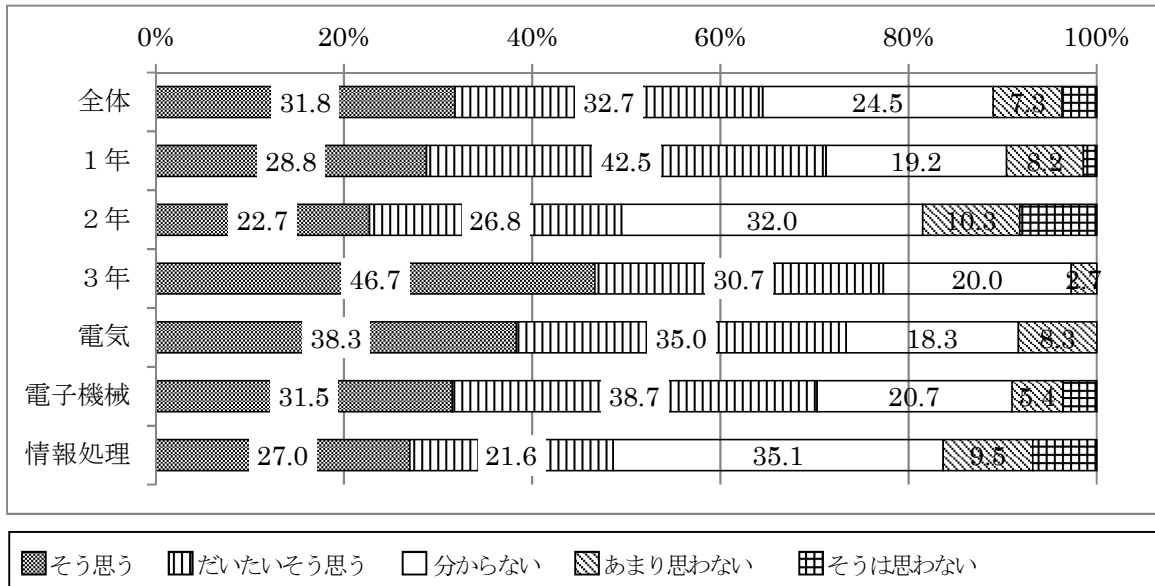
【生徒10】 資格取得に向けた指導には満足している。



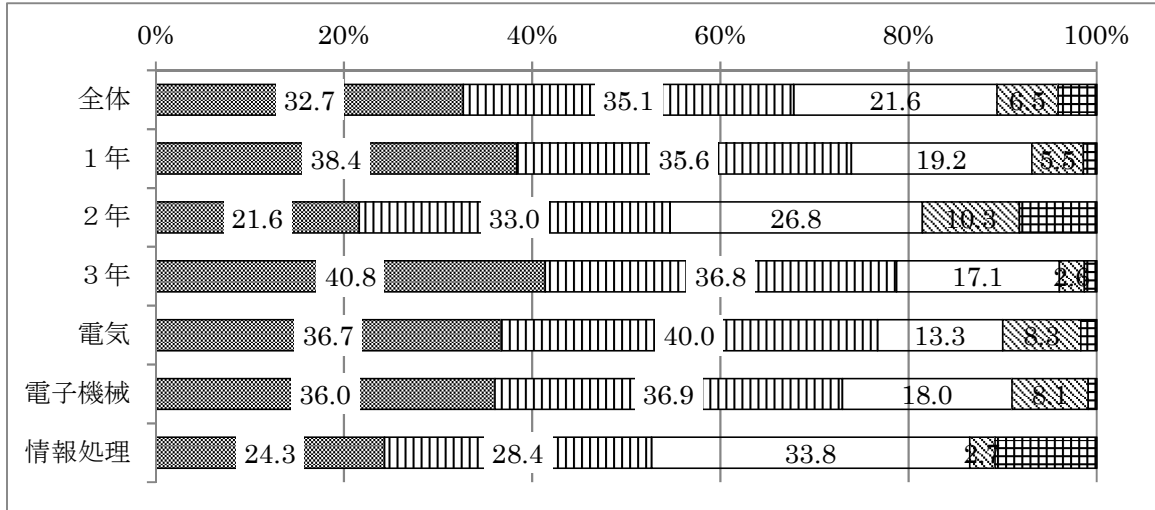
【生徒11】 私は、進路実現に向けた確かな目標をもっている。



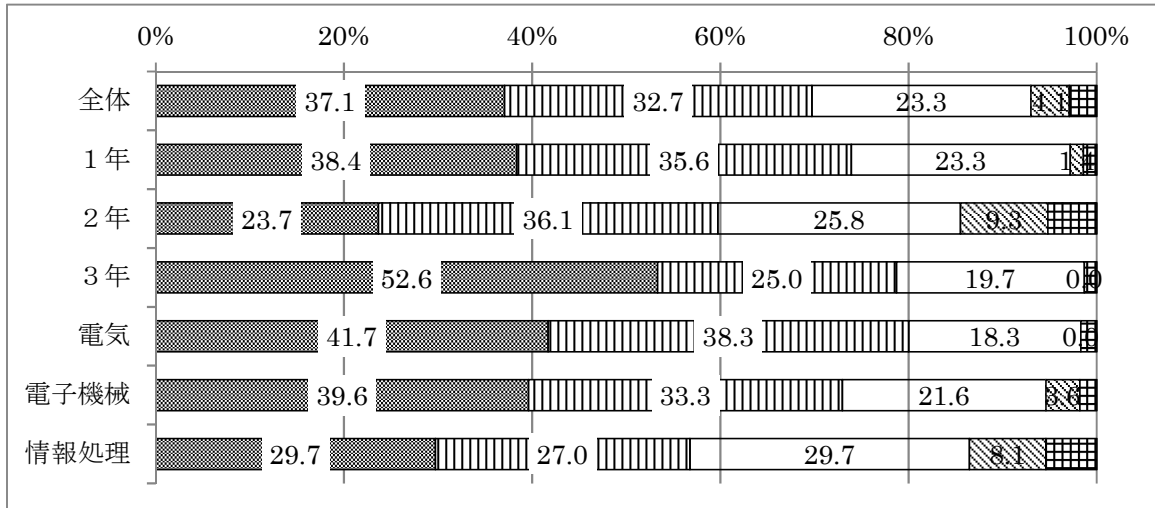
【生徒12】 先生方は、親しみやすく相談しやすい。



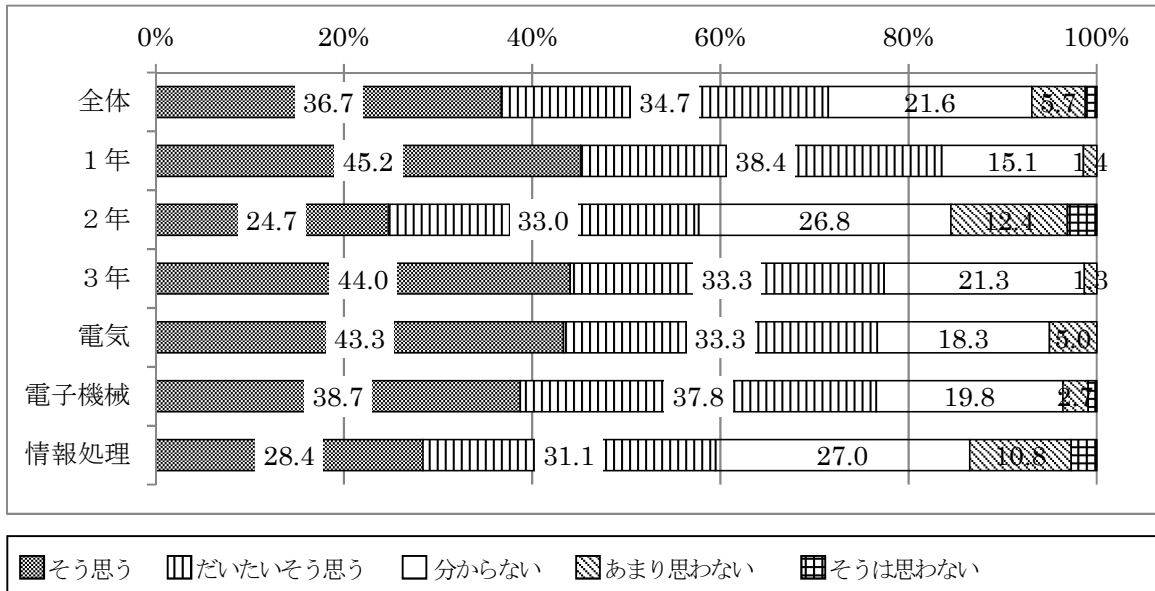
【生徒13】 先生方は、個々の生徒をよく理解しようと努めている。



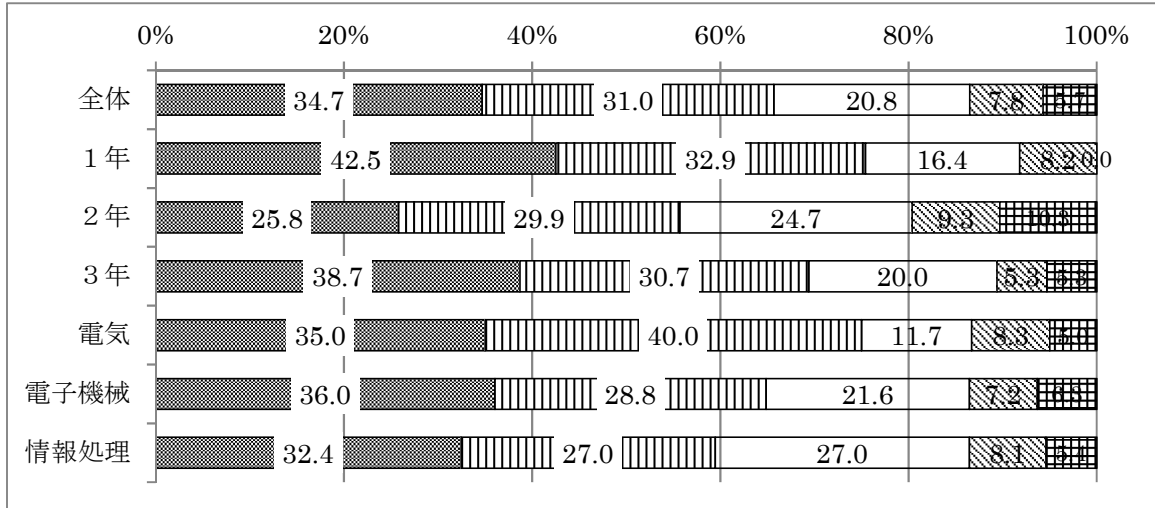
【生徒14】 先生方は、相談には丁寧に応じている。



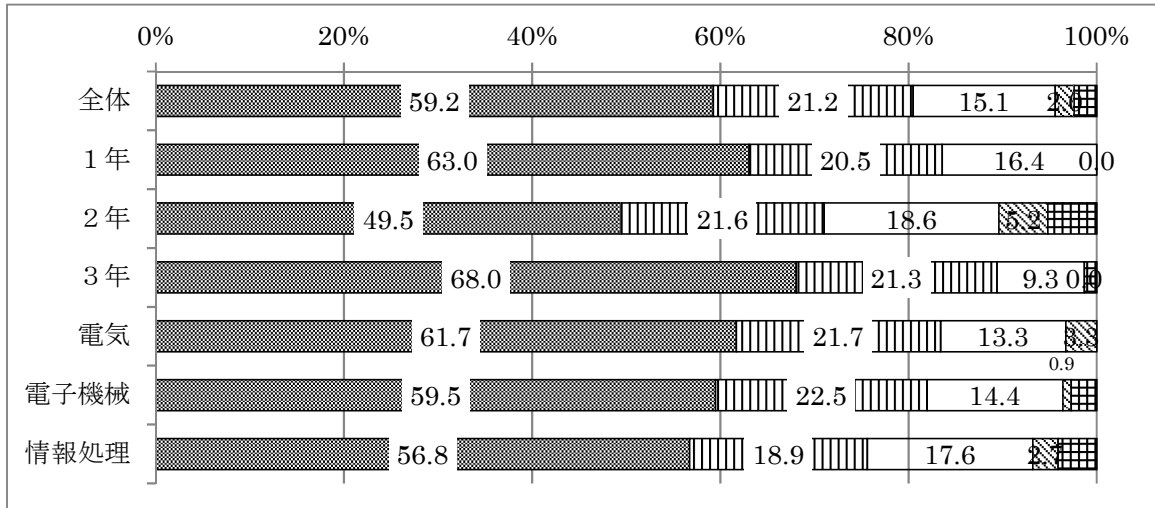
【生徒15】 先生方は、教育に対する熱意をもっている。



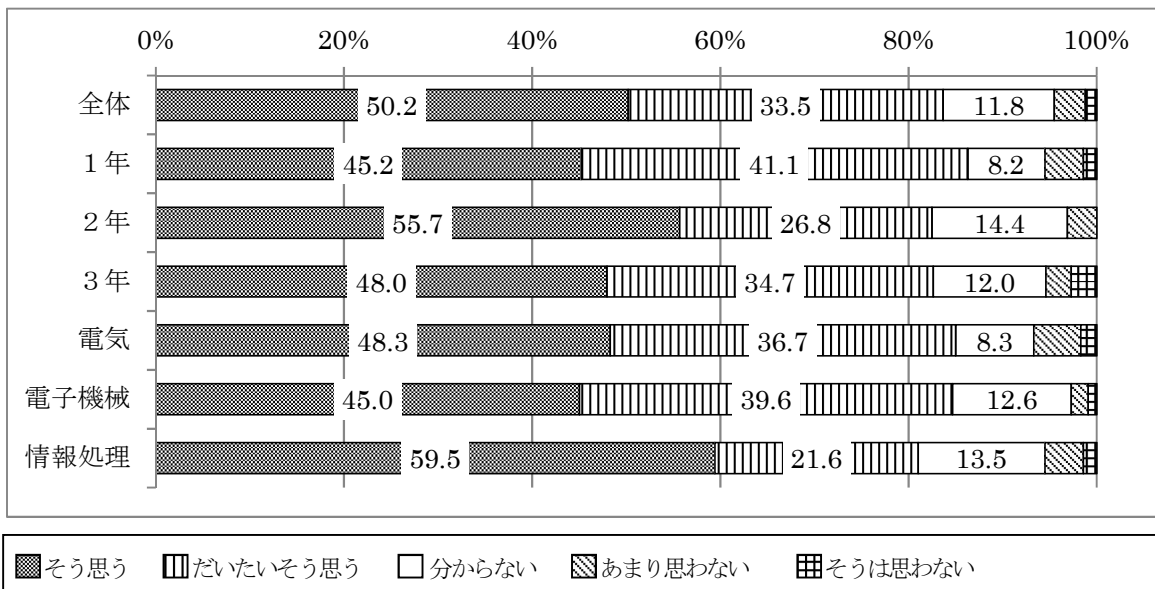
【生徒 16】 先生方の校則に対する指導は全員共通している。



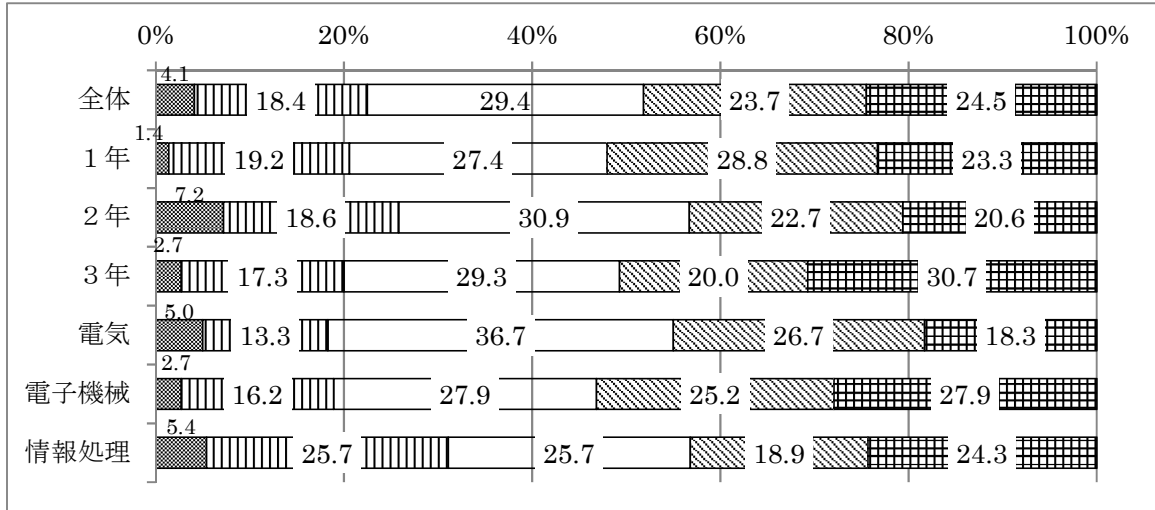
【生徒 17】 先生方は、人権尊重の視点に立った指導を行っている。



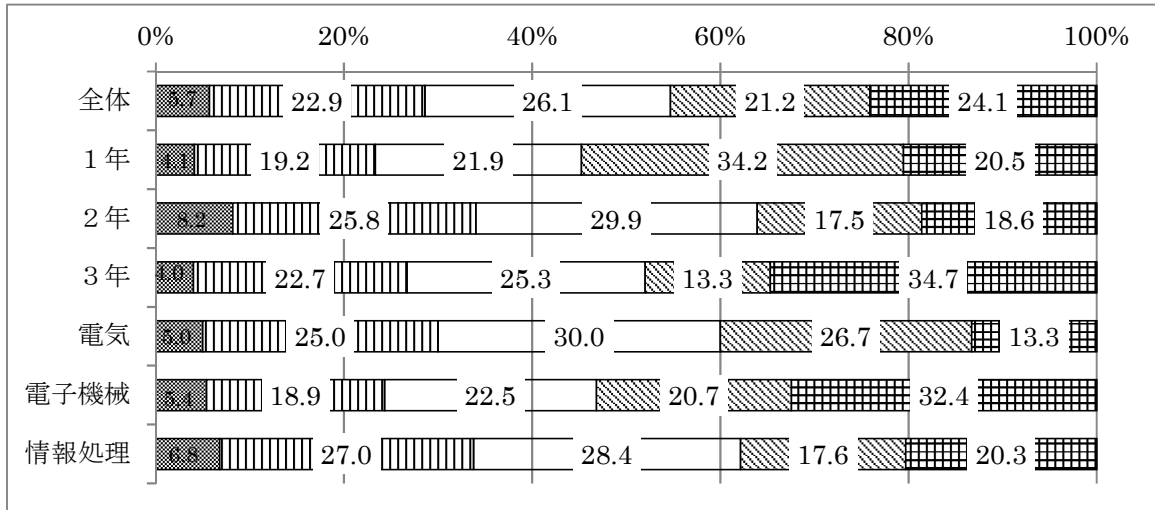
【生徒 18】 私は、頭髪・服装など身だしなみはよい。



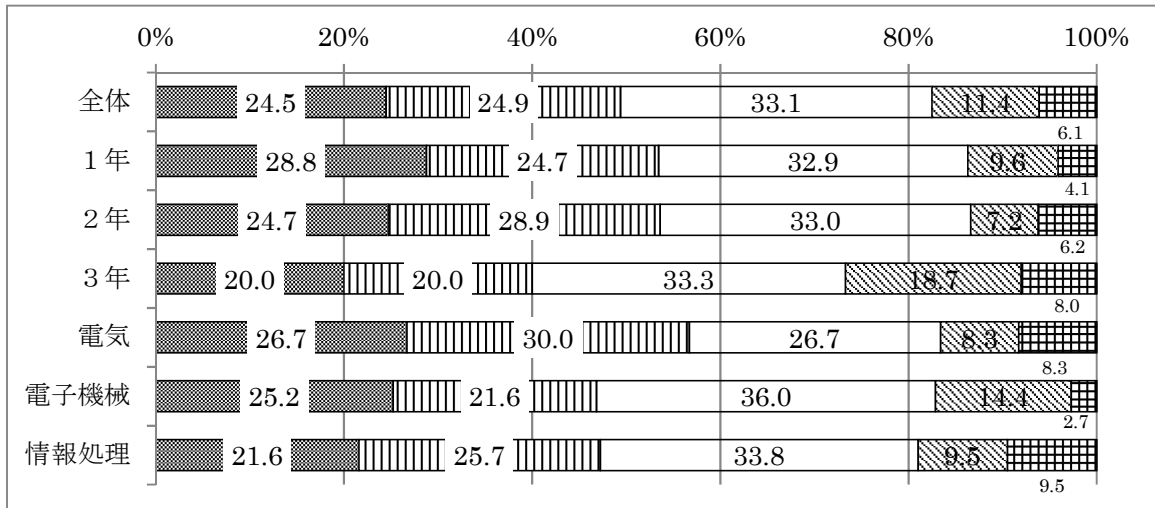
【生徒 19】 平日の平均宅習時間は A:2h~ B:1~2h C:30~50m D:1~29m E:0



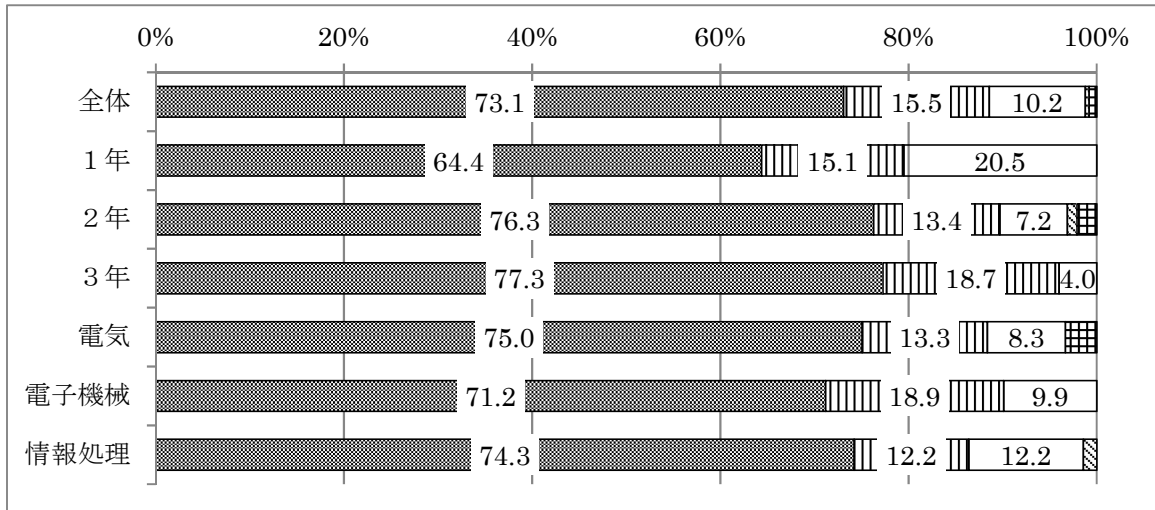
【生徒 20】 休日の平均宅習時間は A:2h~ B:1~2h C:30~50m D:1~29m E:0



【生徒 21】 吹上高校生の交通マナーはよい。



【生徒 22】 私は、一時停止箇所では必ず止まる。



【生徒 23】 私は、制限速度を守っている。

