

令和3年度学校評価アンケート（生徒）

吹上高等学校

次の項目について評価し、該当する記号を○で囲んでください。

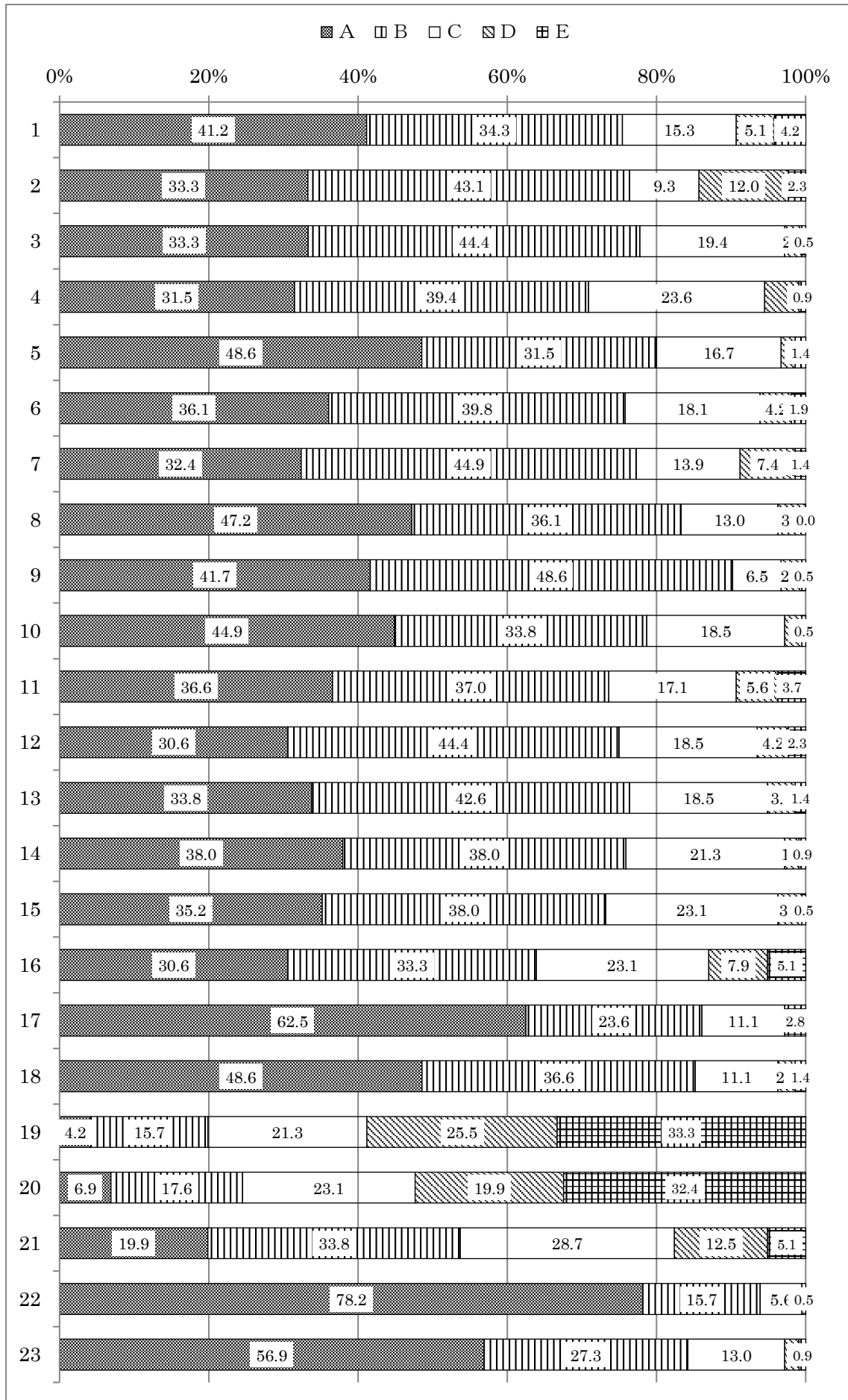
※記号の意味は次のとおりです。

A：そう思う B：だいたいそう思う C：分からない D：あまり思わない E：そうは思わない

学年（ 1 2 3 ） 性別（ 男 女 ）

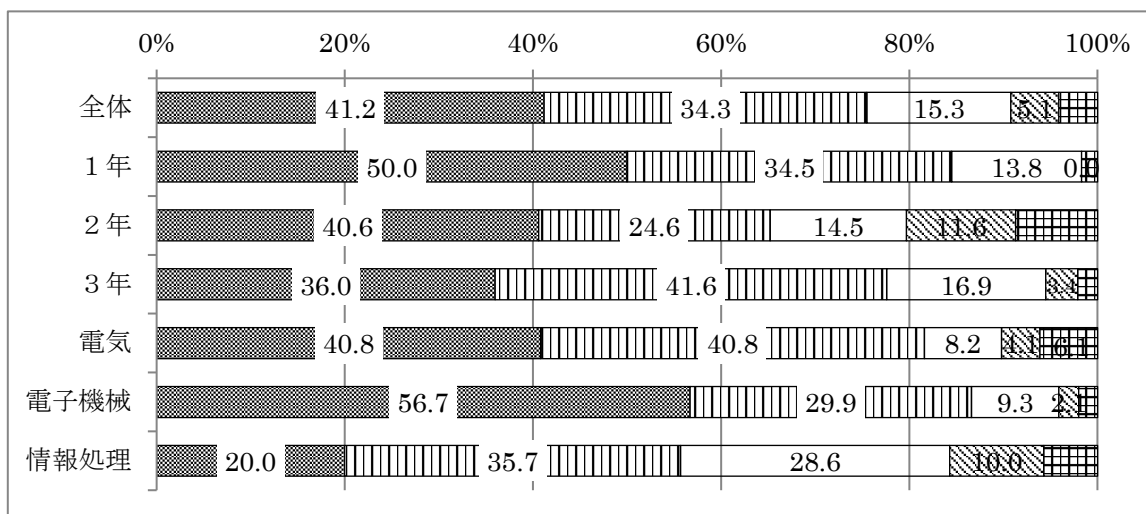
- 1 私は、吹上高校に入学してよかった。 A B C D E
- 2 私は、学校からの配布物は必ず保護者に渡している。 A B C D E
- 3 普通科目の学習内容及びレベルは適切である。 A B C D E
- 4 専門科目の学習内容及びレベルは適切である。 A B C D E
- 5 課題や宿題の量は適切である。 A B C D E
- 6 先生方は、生徒が意欲的に取り組むように授業を工夫している。 A B C D E
- 7 先生方は、授業中の私語や居眠り等は見逃さず、注意・指導を行っている。 A B C D E
- 8 先生方は、チャイムからチャイムまで礼節・服装指導等を徹底している。 A B C D E
- 9 私は、毎日の授業にしっかり取り組んでいる。 A B C D E
- 10 資格取得に向けた指導には満足している。 A B C D E
- 11 私は、進路実現に向けた確かな目標を持っている。 A B C D E
- 12 先生方は、親しみやすく相談しやすい。 A B C D E
- 13 先生方は、個々の生徒をよく理解しようと努めている。 A B C D E
- 14 先生方は、相談には丁寧に応じている。 A B C D E
- 15 先生方は、教育に対する熱意をもっている。 A B C D E
- 16 先生方の校則に対する指導は全員共通している。 A B C D E
- 17 先生方は、人権尊重の視点に立った指導を行っている。 A B C D E
- 18 私は、頭髪・服装など身だしなみはよい。 A B C D E
- 19 平日の平均宅習時間は A: 2時間以上 B: 1～2時間 C: 30～59分 D: 1～29分 E: 0時間
- 20 休日の平均宅習時間は A: 2時間以上 B: 1～2時間 C: 30～59分 D: 1～29分 E: 0時間
- 21 吹上高校生の交通マナーはよい。 A B C D E
- 22 私は、一時停止箇所では必ず止まる。 A B C D E
- 23 私は、制限速度を守っている。 A B C D E

生徒アンケート

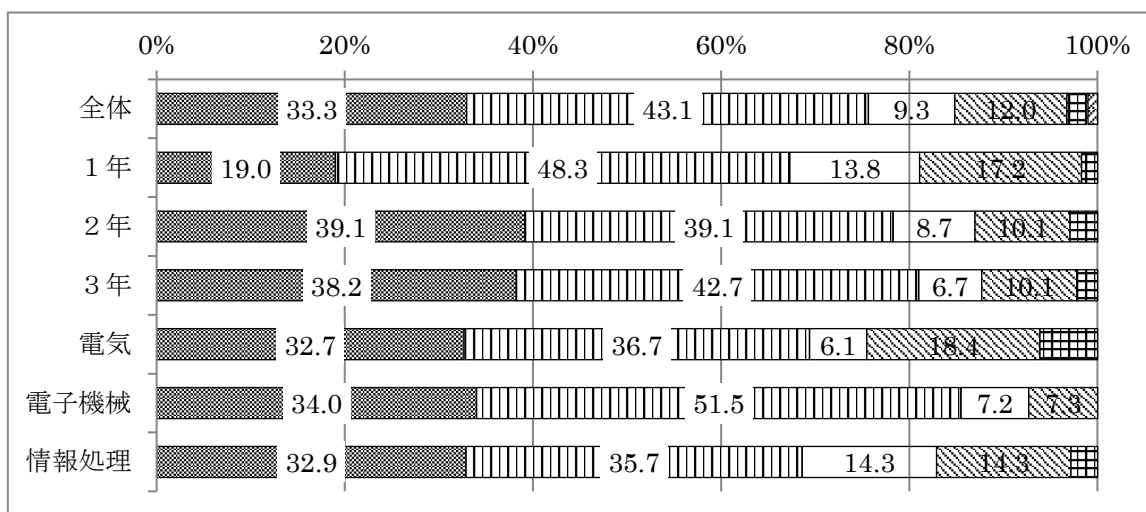


生徒アンケート

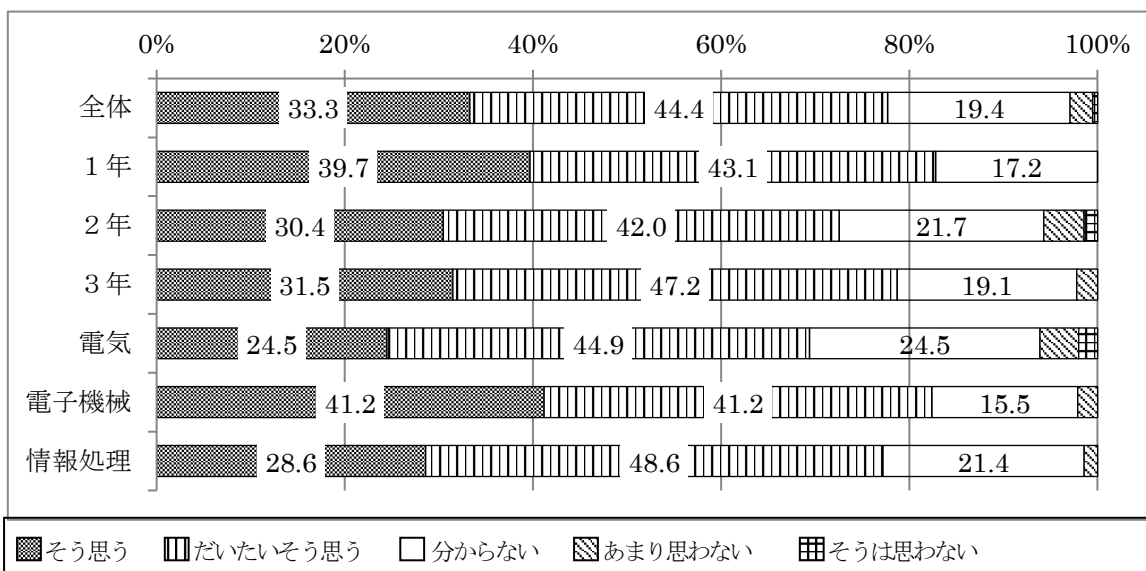
【生徒1】 私は、吹上高校に入学してよかった。



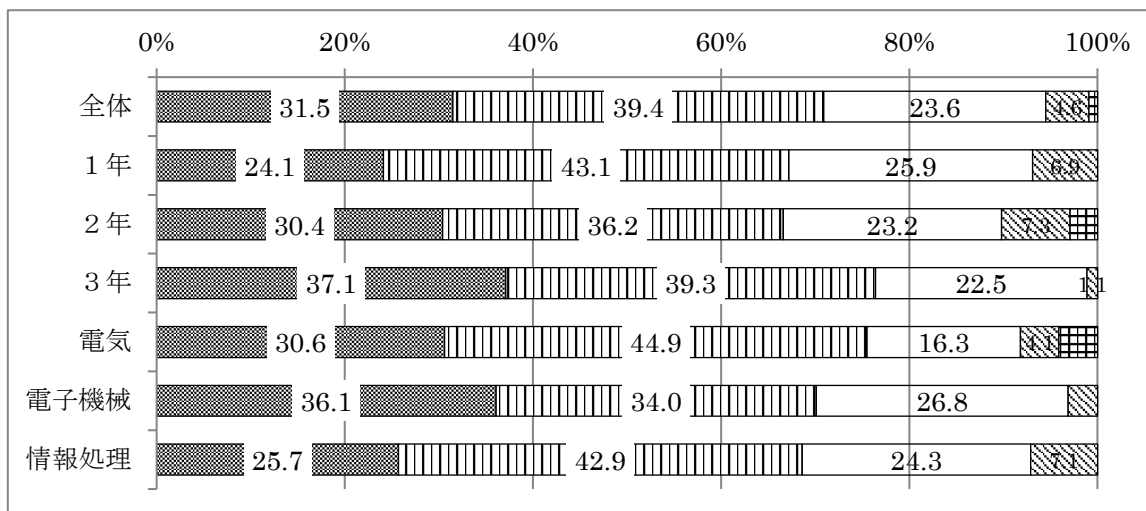
【生徒2】 私は、学校からの配布物は必ず保護者に渡している。



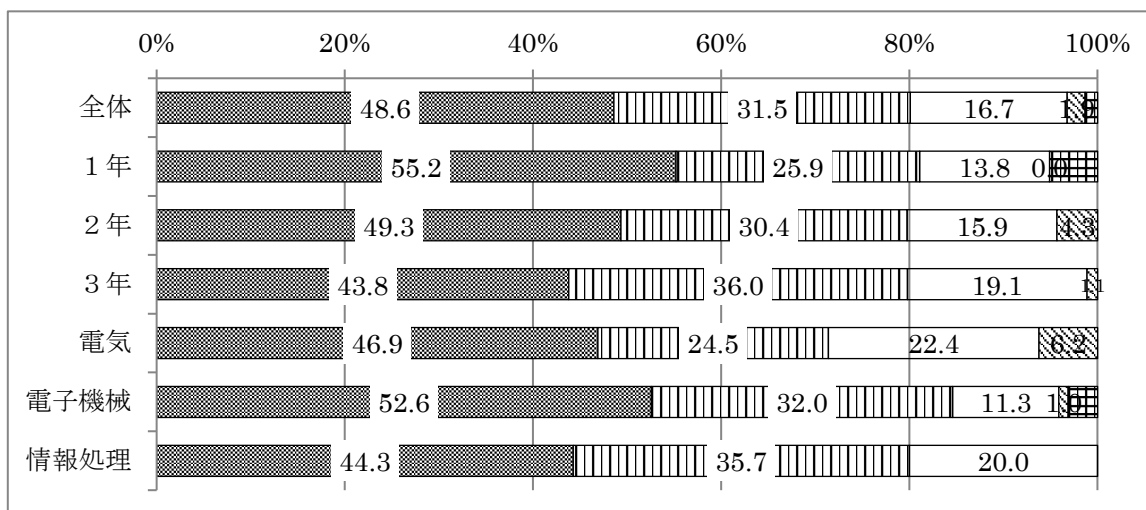
【生徒3】 普通科目の学習内容及びレベルは適切である。



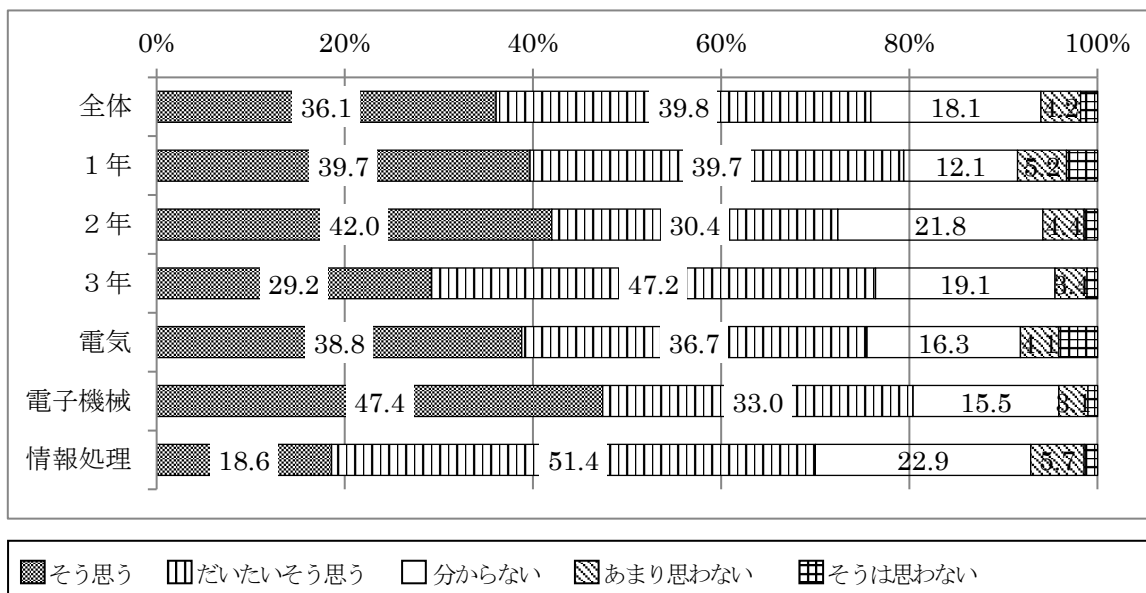
【生徒4】 専門科目の学習内容及びレベルは適切である。



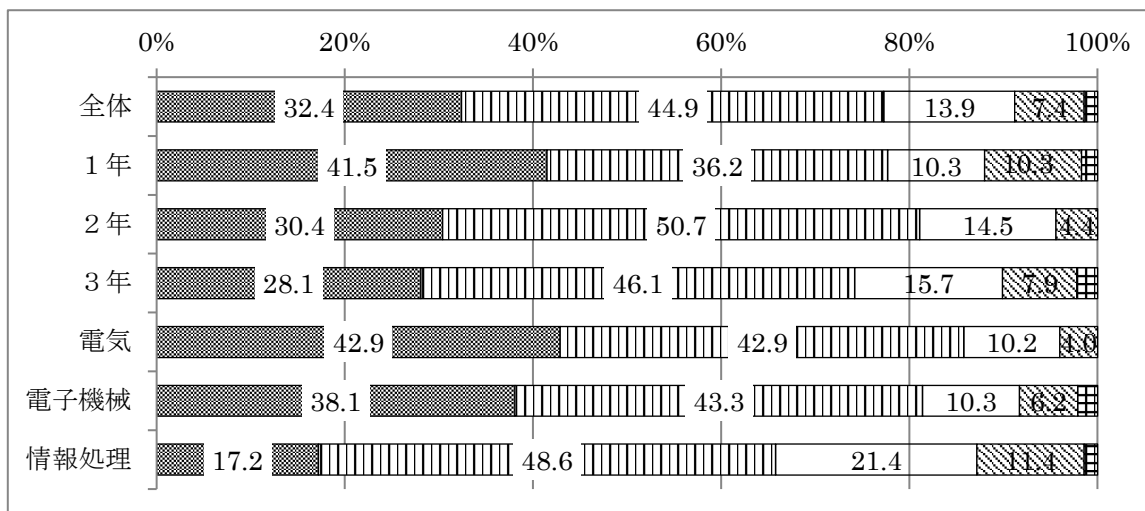
【生徒5】 課題や宿題の量は適切である。



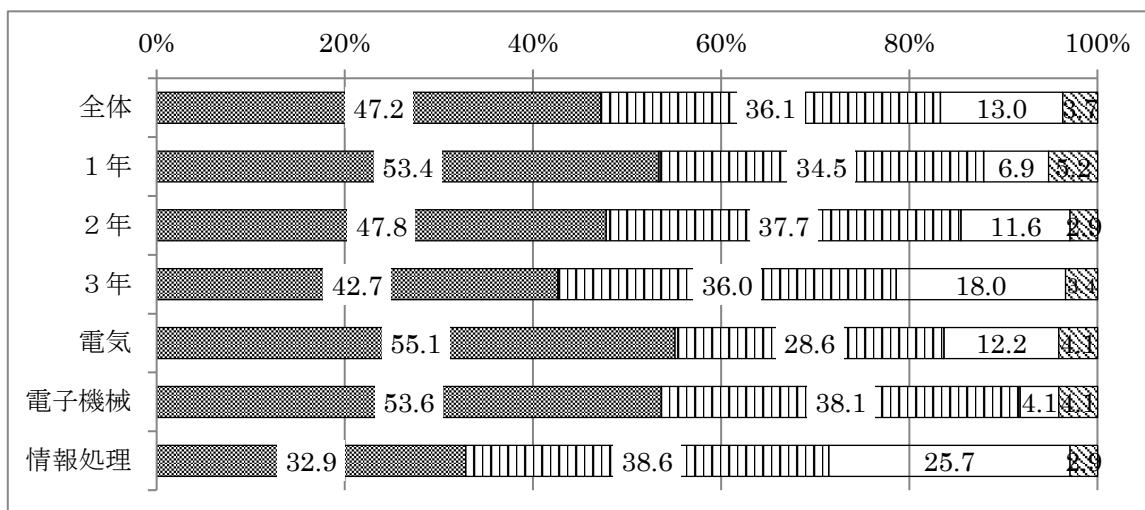
【生徒6】 先生方は、生徒が意欲的に取り組むように授業を工夫している。



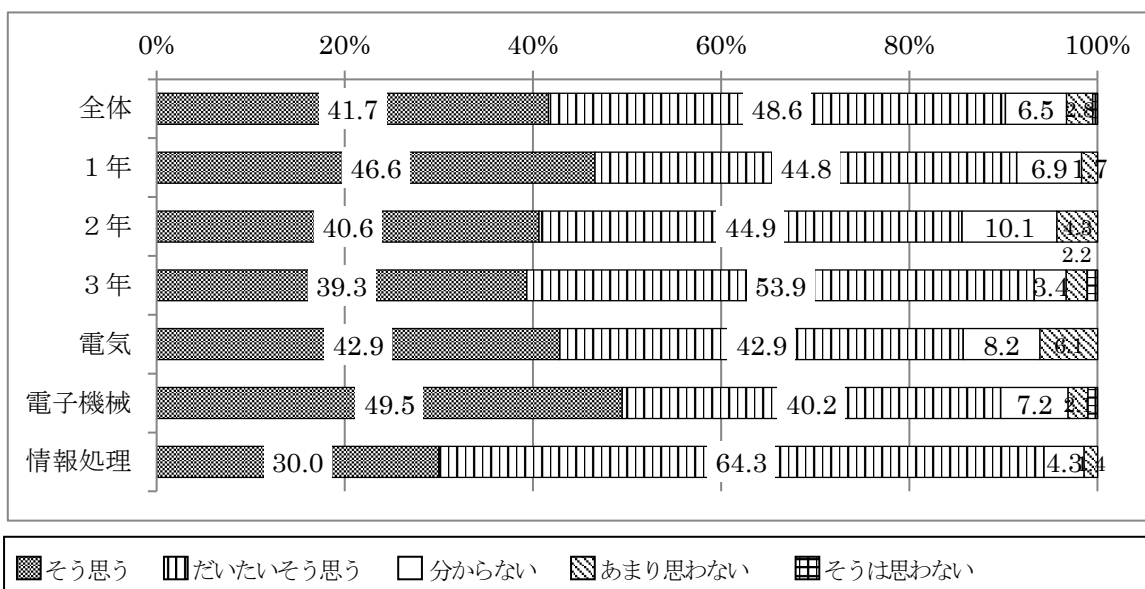
【生徒7】 先生方は、授業中の私語や居眠り等は見逃さず、注意・指導を行っている。



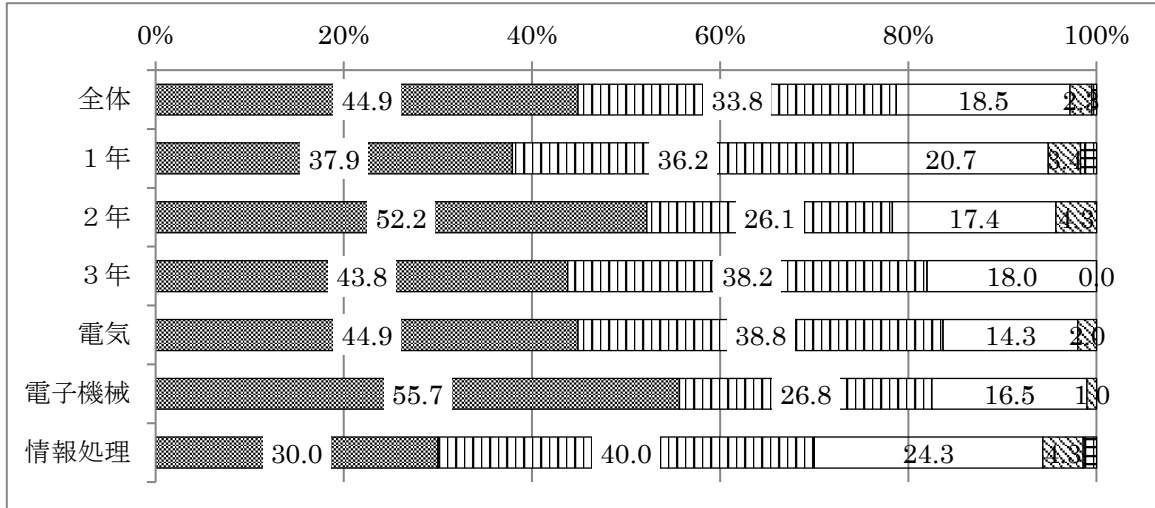
【生徒8】 先生方は、チャイムからチャイムまで礼節・服装指導等を徹底している。



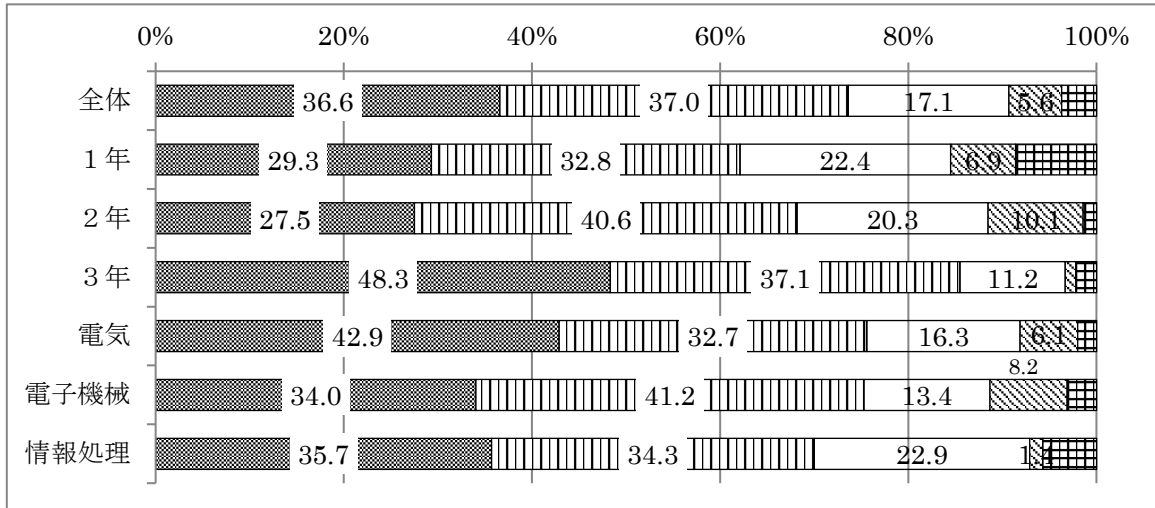
【生徒9】 私は、毎日の授業にしっかり取り組んでいる。



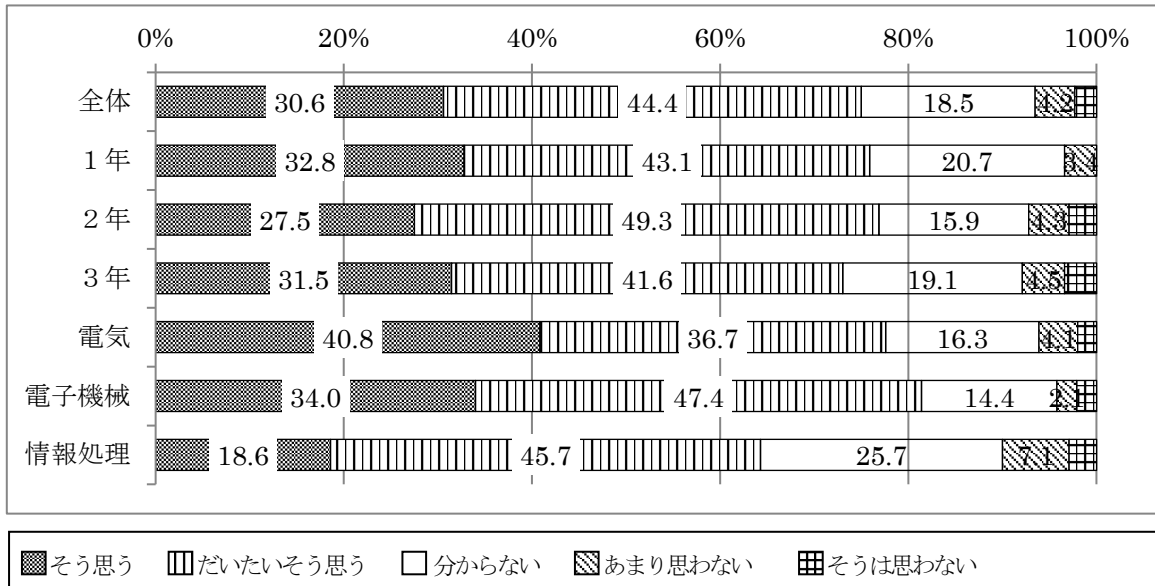
【生徒 10】 資格取得に向けた指導には満足している。



【生徒 11】 私は、進路実現に向けた確かな目標をもっている。

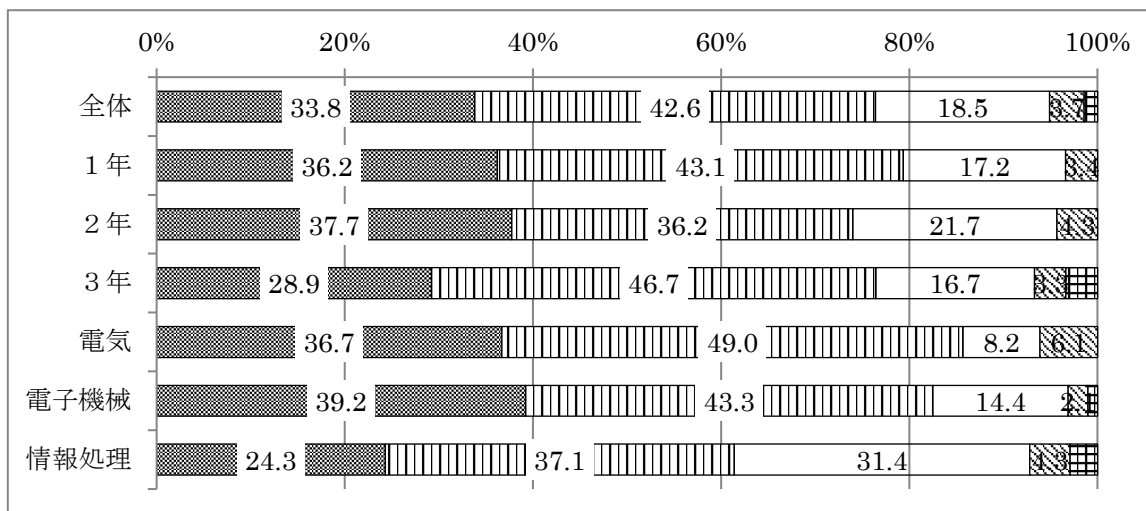


【生徒 12】 先生方は、親しみやすく相談しやすい。

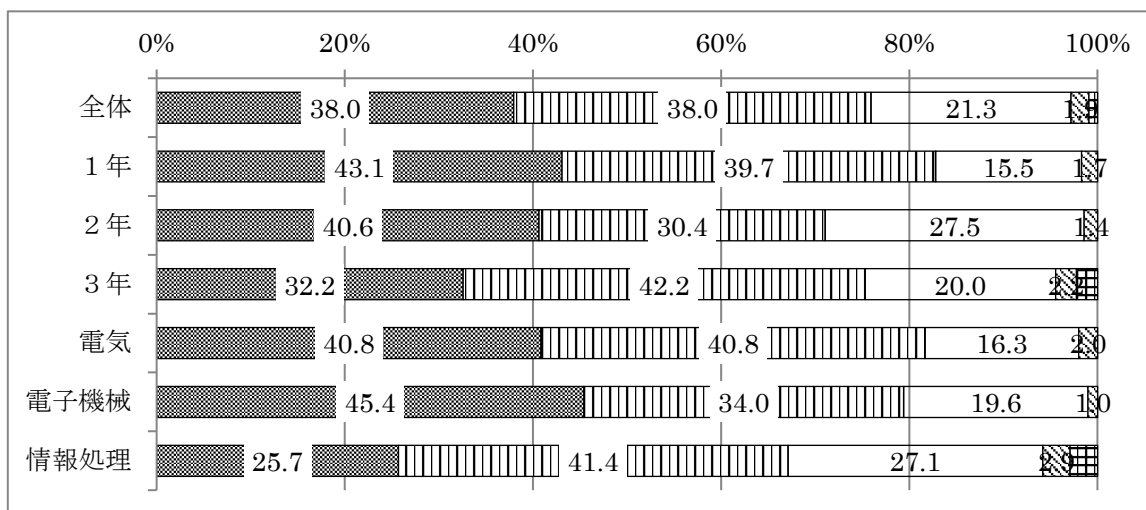


■そう思う ▨だいたいそう思う □分からない ▩あまり思わない ▩そうは思わない

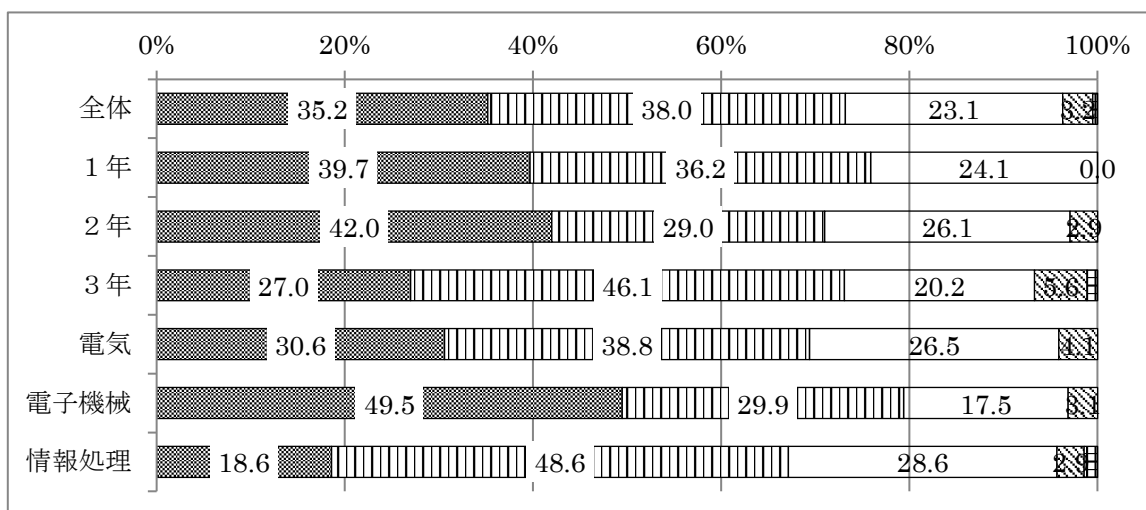
【生徒 13】 先生方は、個々の生徒をよく理解しようと努めている。



【生徒 14】 先生方は、相談には丁寧に応じている。



【生徒 15】 先生方は、教育に対する熱意をもっている。



そう思う

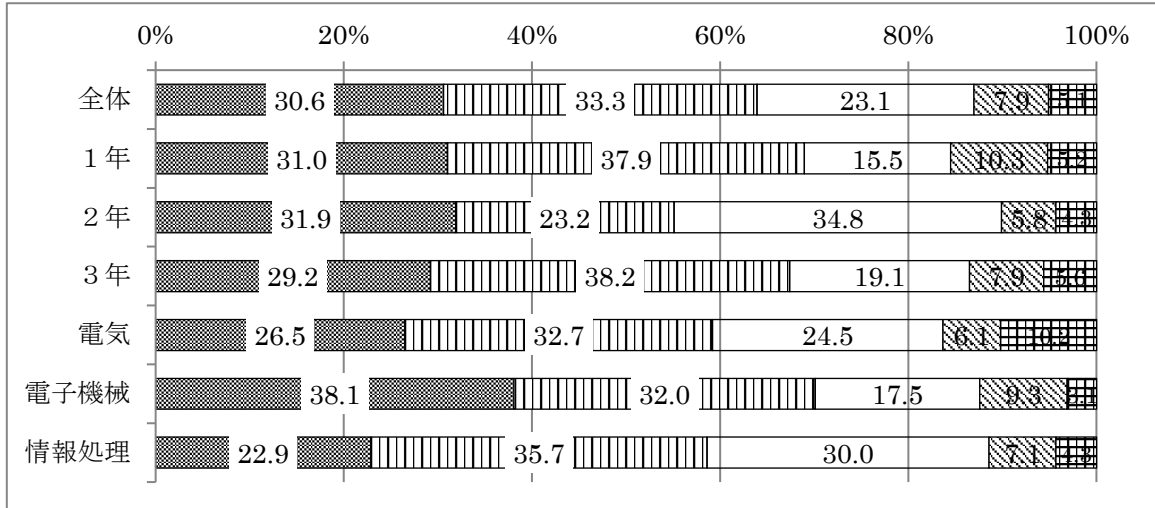
 だいたいそう思う

 分からない

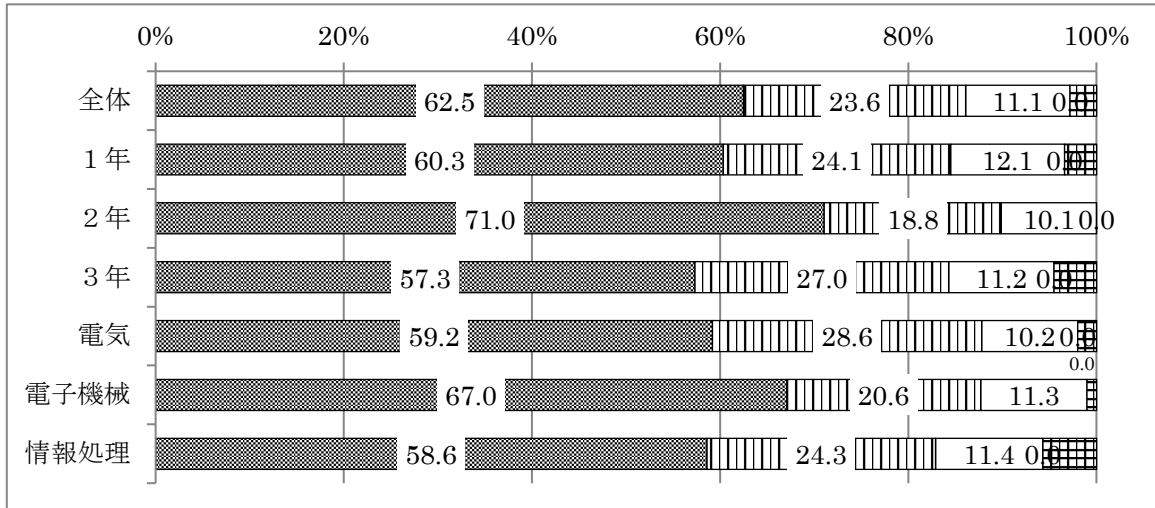
 あまり思わない

 そうは思わない

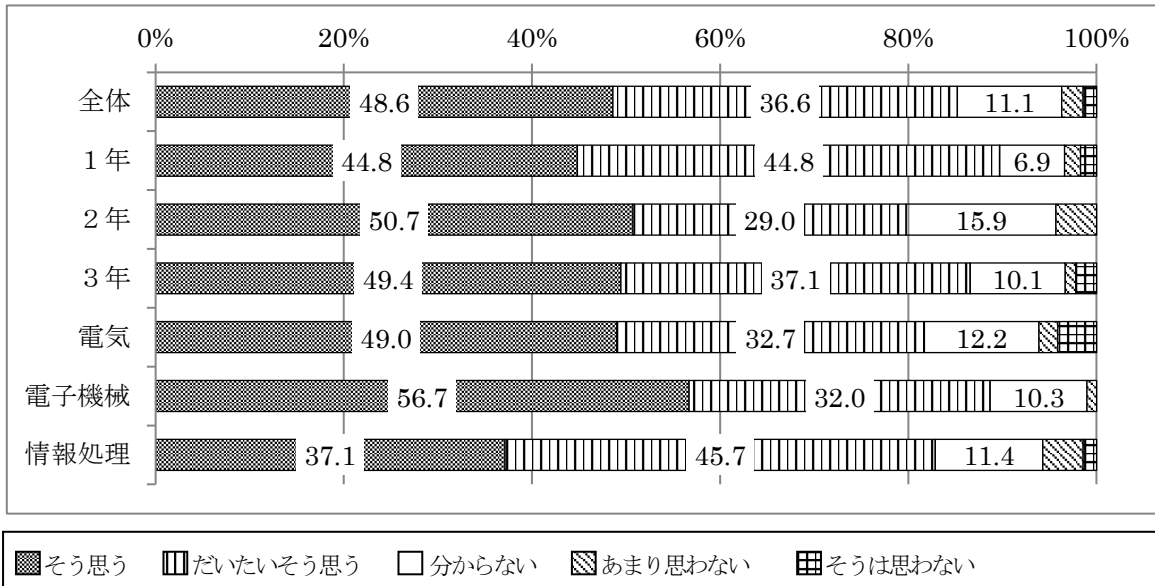
【生徒 16】 先生方の校則に対する指導は全員共通している。



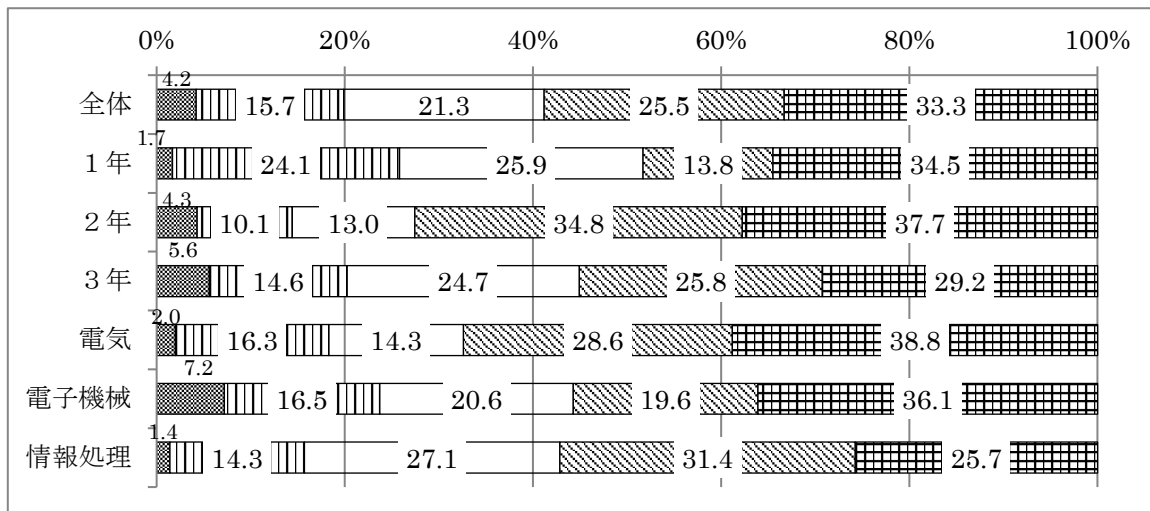
【生徒 17】 先生方は、人権尊重の視点に立った指導を行っている。



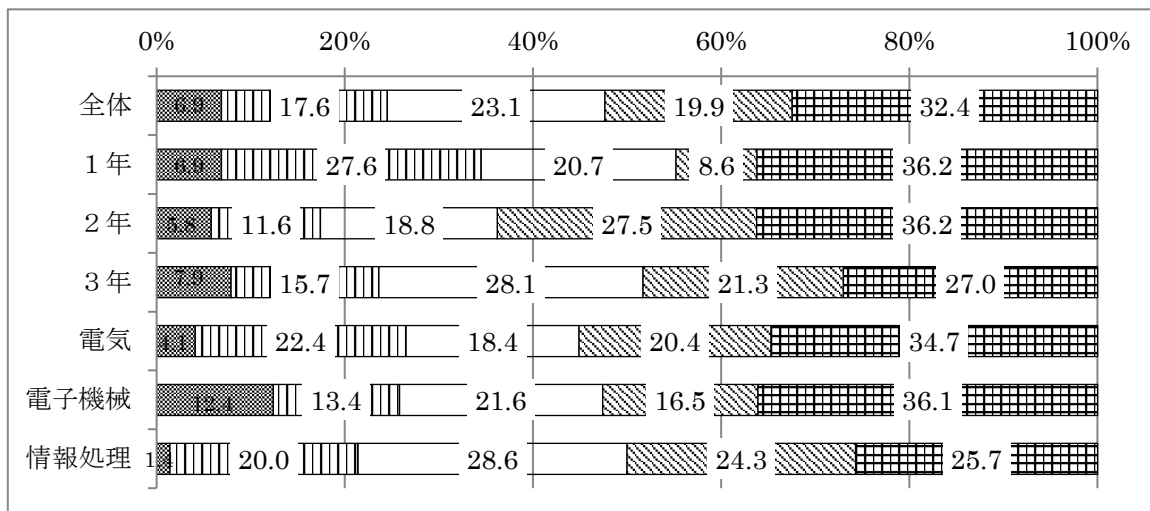
【生徒 18】 私は、頭髪・服装など身だしなみはよい。



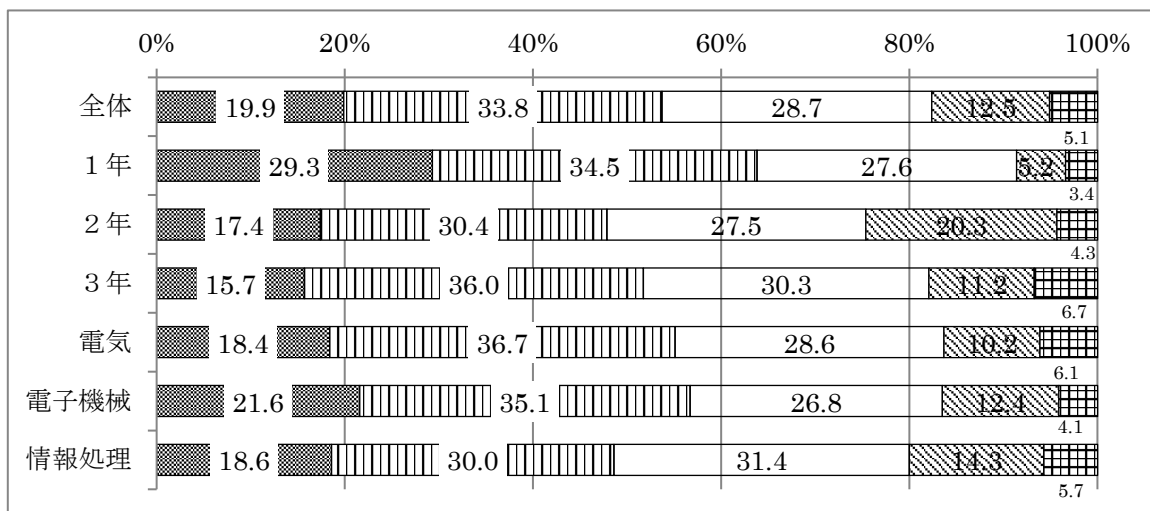
【生徒 19】 平日の平均宅習時間は ■:2h~ ▨:1~2h □:30~50m ▩:1~29m ◻:0



【生徒 20】 休日の平均宅習時間は ■:2h~ ▨:1~2h □:30~50m ▩:1~29m ◻:0

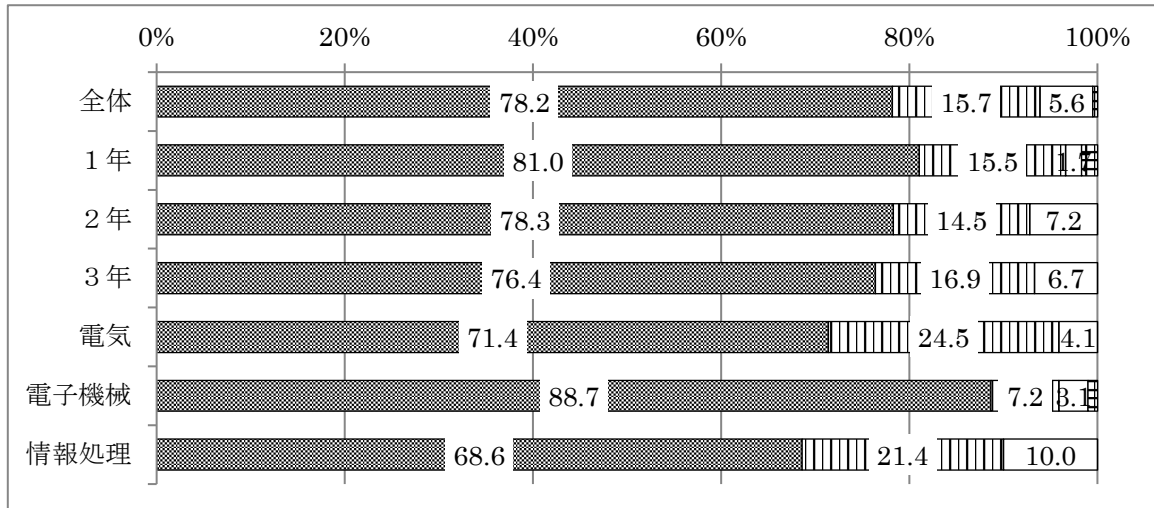


【生徒 21】 吹上高校生の交通マナーはよい。



■ そう思う ▨ だいたいそう思う □ 分からない ▩ あまり思わない ◻ そうは思わない

【生徒 22】 私は、一時停止箇所では必ず止まる。



【生徒 23】 私は、制限速度を守っている。

