

令和3年度学校評価アンケート（保護者）

吹上高等学校

今後の学校経営の充実を図るために、アンケートへの御協力をお願いします。
次の項目について評価し、該当する記号を○で囲み、1月21日(金)までに学級担任に提出してください。
※記号の意味は次のとおりです。

A：そう思う B：だいたいそう思う C：分からない D：あまり思わない E：そうは思わない

I 教育目標・経営方針

- 1 学校は、教育方針・教育目標を明確に示し、理解されるよう努めている。 A B C D E
- 2 学校は、基礎・基本的な学力の定着と専門性の深化に務めている。 A B C D E
- 3 学校は、心身ともにたくましく、健康で強い意志と実践力の育成に努めている。 A B C D E
- 4 PTA や地域のニーズも踏まえた信頼され魅力ある学校づくりに努めている。 A B C D E
- 5 学校は、礼儀を重んじ、社会秩序を守り、奉仕する態度を育てている。 A B C D E

II 家庭との連携

- 1 学校は、家庭や地域に進路等に関する連絡や情報提供を適切に行っている。 A B C D E
- 2 学校は、個々の生徒の様子について、家庭への連絡を適切に行っている。 A B C D E
- 3 学校は、保護者の悩みや相談には適切に対応している。 A B C D E
- 4 学校は、行事等を通して保護者との触れ合いを大切にしている。 A B C D E

III 教職員

- 1 学校の雰囲気がよく、教職員は協力し合っている。 A B C D E
- 2 教職員は、礼儀正しく、親切で親しみがもてる。 A B C D E
- 3 教職員は、生徒理解に努め、率先垂範の実践活動がなされている。 A B C D E
- 4 教職員は、服務規律の厳正確保に努めている。 A B C D E
- 5 学校は、生徒からの相談には丁寧に応じている。 A B C D E

IV 授業

- 1 学校の教育課程や授業内容は生徒の実態を考慮したものである。 A B C D E
- 2 学校は、生徒が意欲的に取り組むように授業を工夫している。 A B C D E
- 3 学校は、テストの得点だけでなく、いろいろな面から学習の評価を行っている。 A B C D E
- 4 学校は、授業中の私語や居眠り等は見逃さず、注意・指導を行っている。 A B C D E

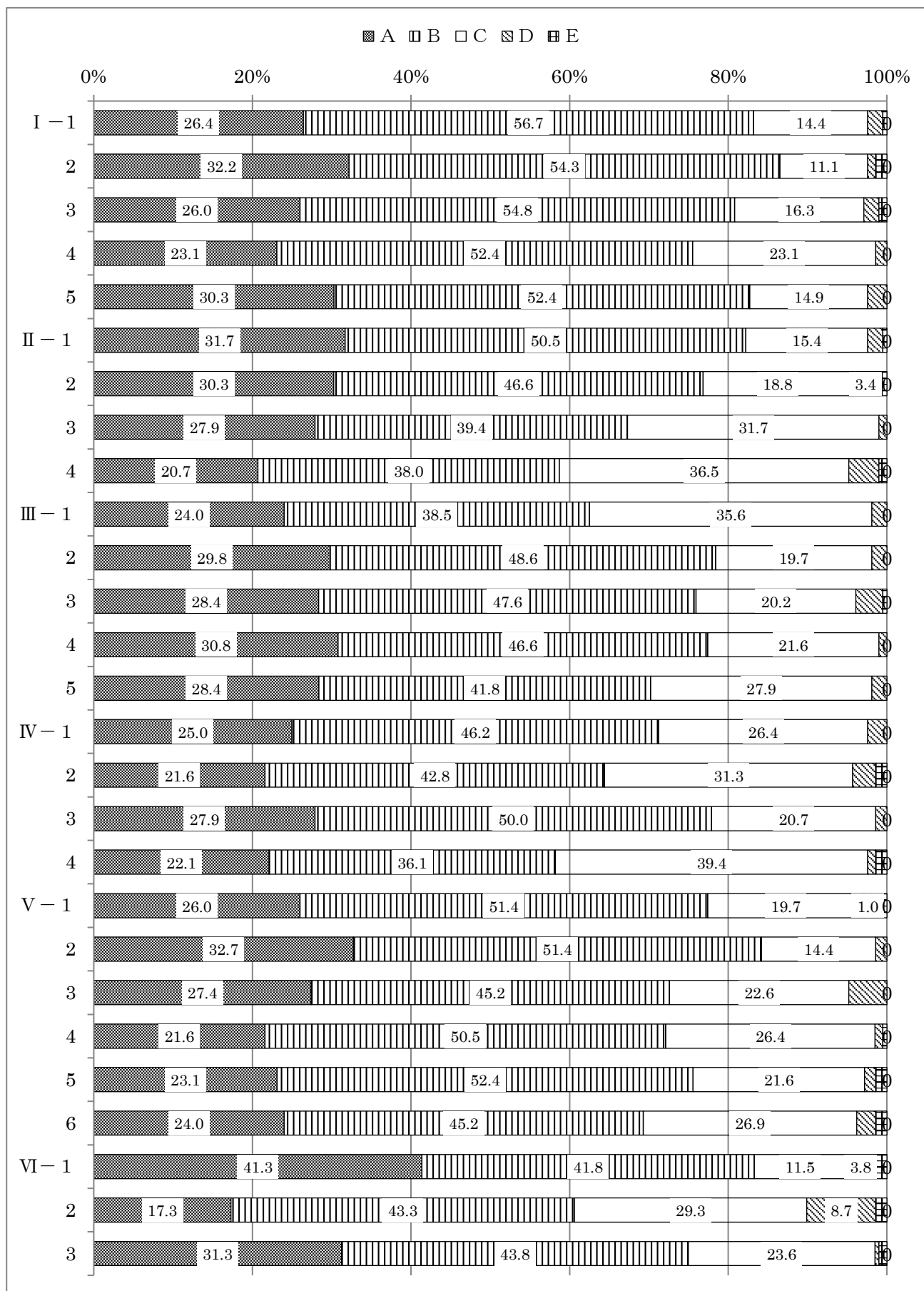
V 生徒指導

- 1 学校は、生徒指導に対する共通実践がなされている。 A B C D E
- 2 吹上高校生の身だしなみはよい。 A B C D E
- 3 吹上高校生はよくあいさつをする。 A B C D E
- 4 学校は、基本的な倫理観や規範意識を身に付けさせる指導を行っている。 A B C D E
- 5 学校は、生徒理解に努め、個に応じた指導をしている。 A B C D E
- 6 私は、吹上高校の生徒指導方針を理解している。 A B C D E

VI 努力目標

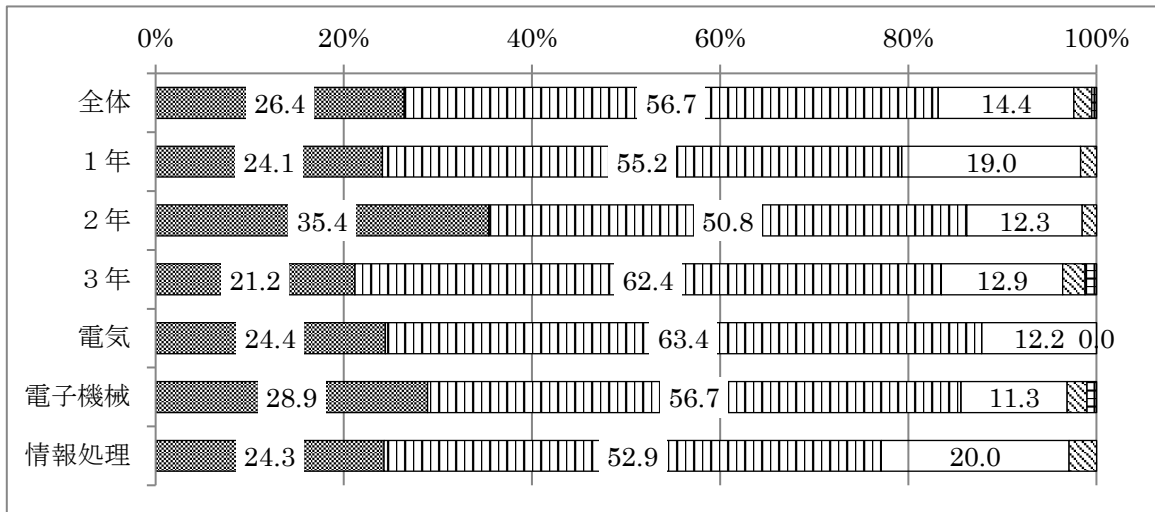
- 1 学校の資格取得指導には満足している。 A B C D E
- 2 吹上高校生の交通マナーはよい。 A B C D E
- 3 学校の交通指導はよくなされている。 A B C D

保護者アンケート

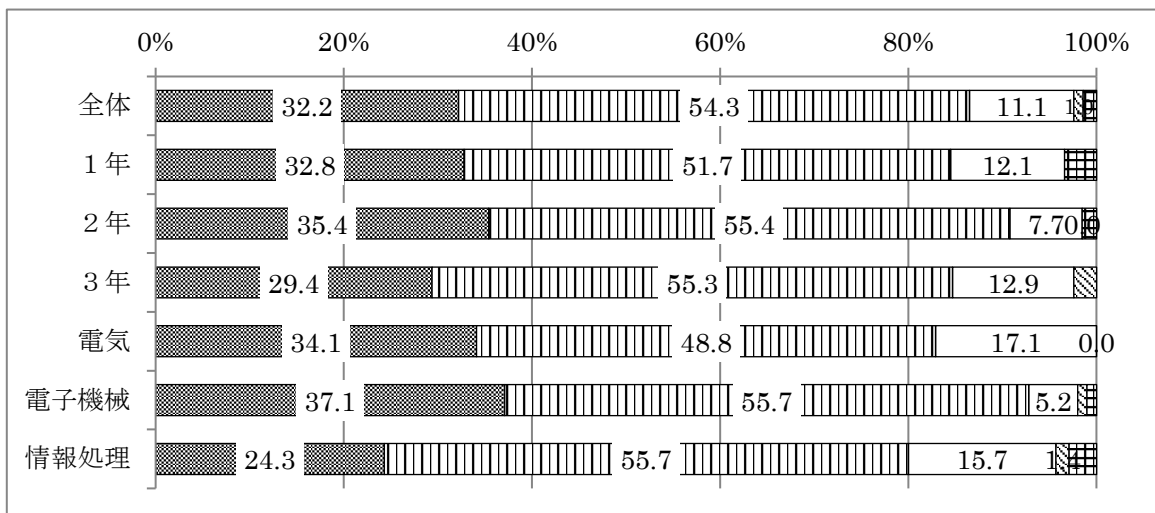


保護者アンケート

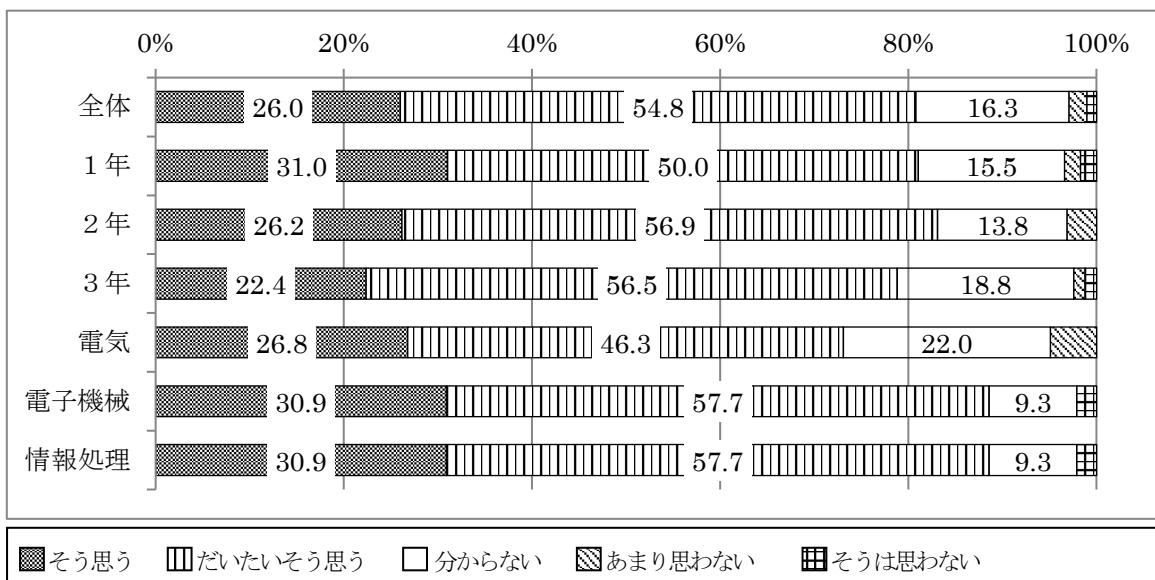
【保護者 I - 1】 学校は、教育方針・教育目標を明確に示し、理解されるよう努めている。



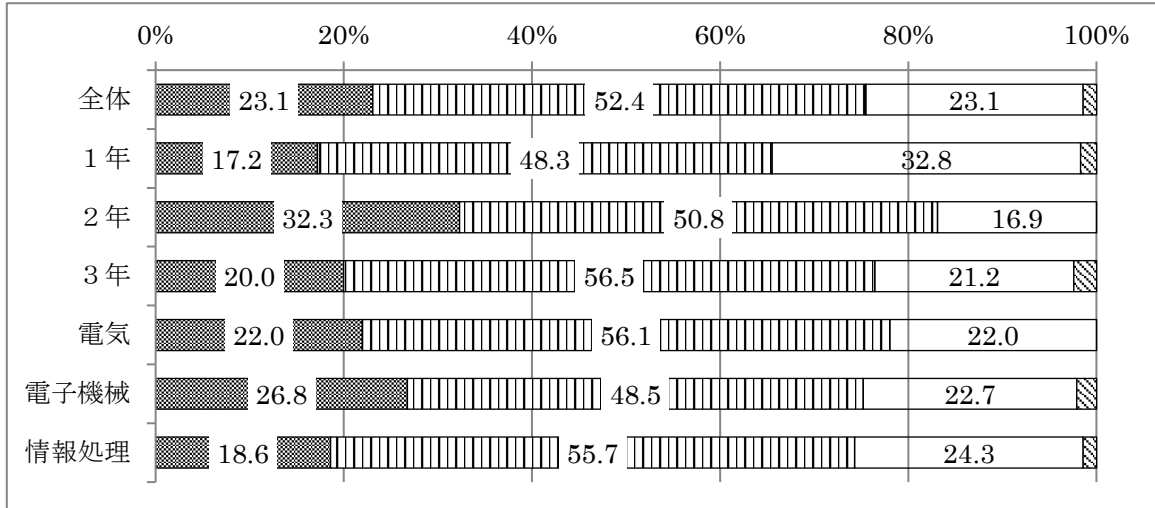
【保護者 I - 2】 学校は、基礎・基本的な学力の定着と専門性の深化に努めている。



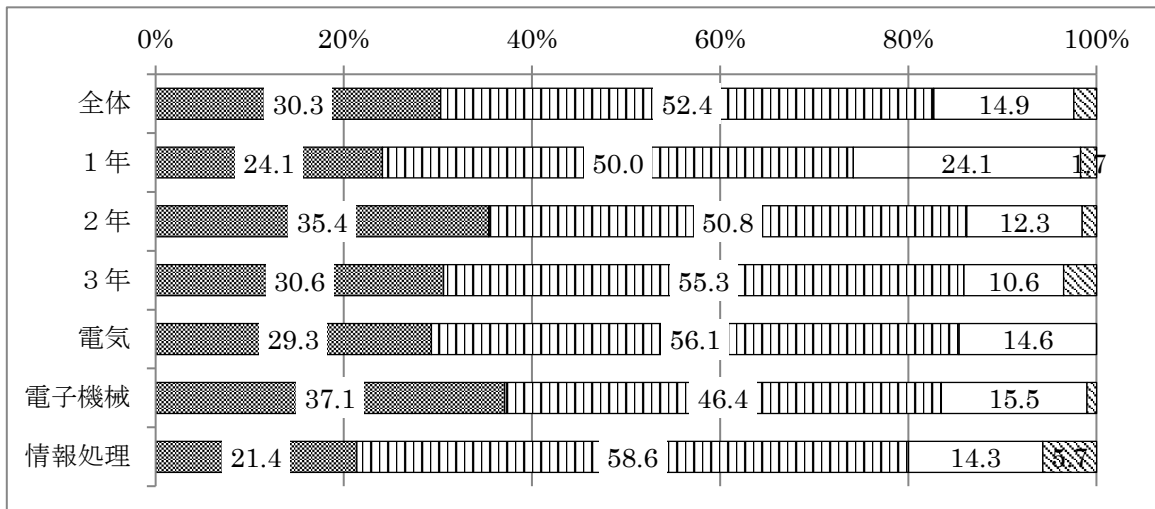
【保護者 I - 3】 学校は、心身ともにたくましく、健康で強い意志と実践力の育成に努めている。



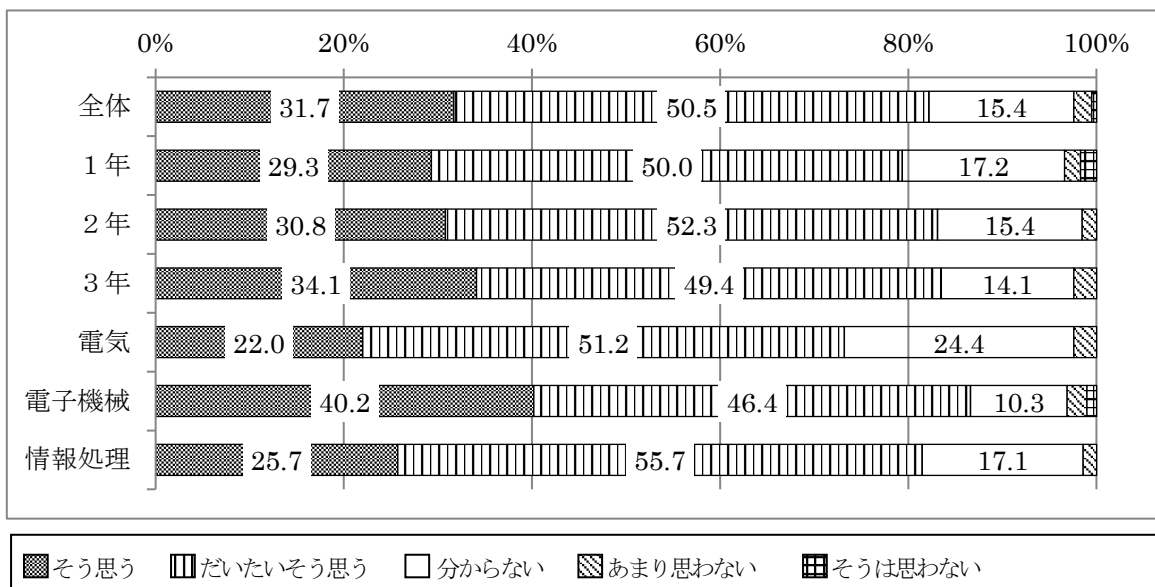
【保護者Ⅰ－４】 PTA や地域のニーズも踏まえた信頼され魅力ある学校づくりに努めている。



【保護者Ⅰ－５】 学校は、礼儀を重んじ、社会秩序を守り、奉仕する態度を育てている。

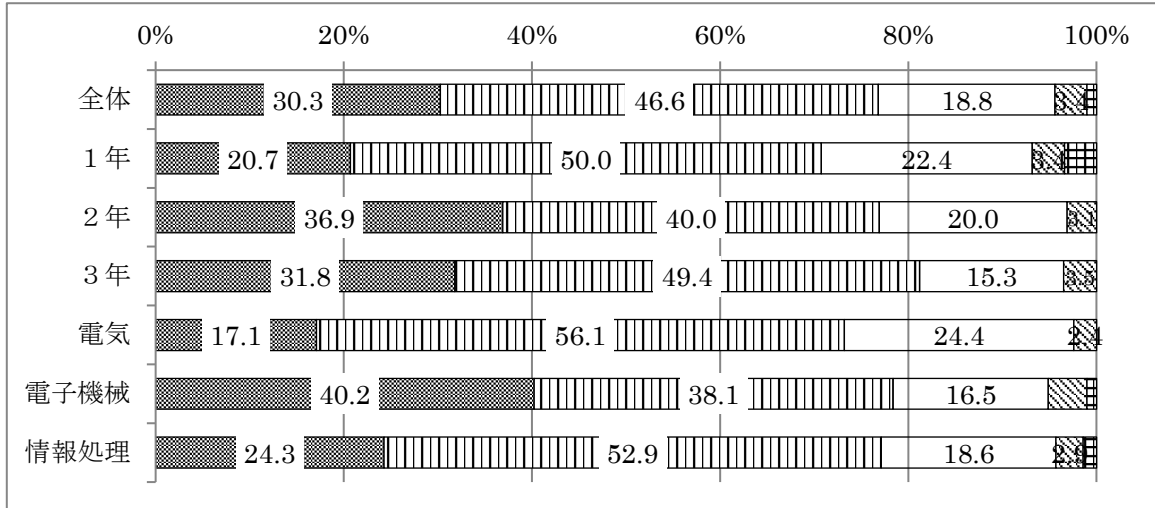


【保護者Ⅱ－１】 学校は、家庭や地域に進路等に関する連絡や情報提供を適切に行っている。

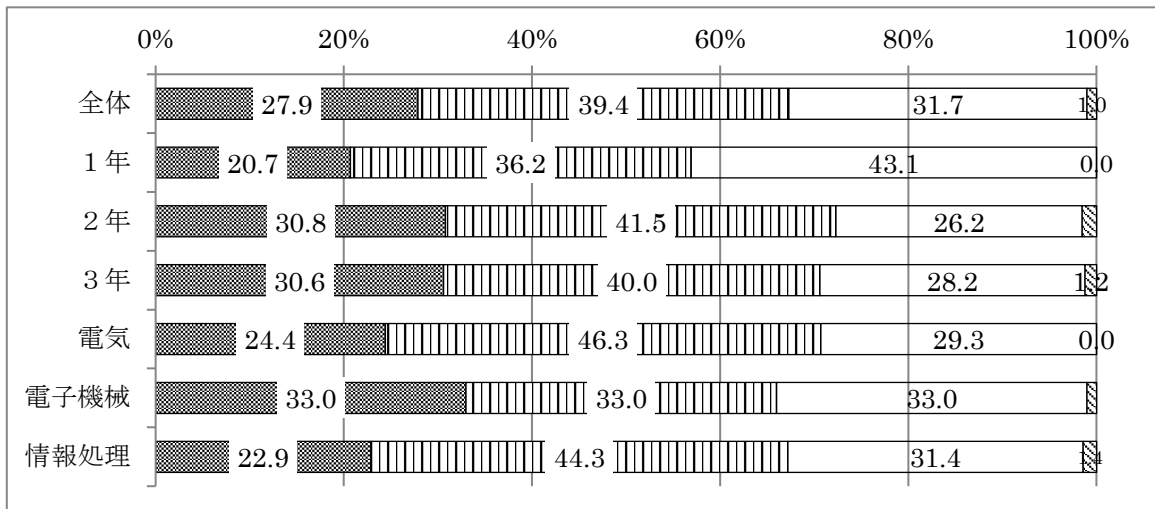


■ そう思う ▨ だいたいそう思う □ 分からない ▩ あまり思わない ▤ そうは思わない

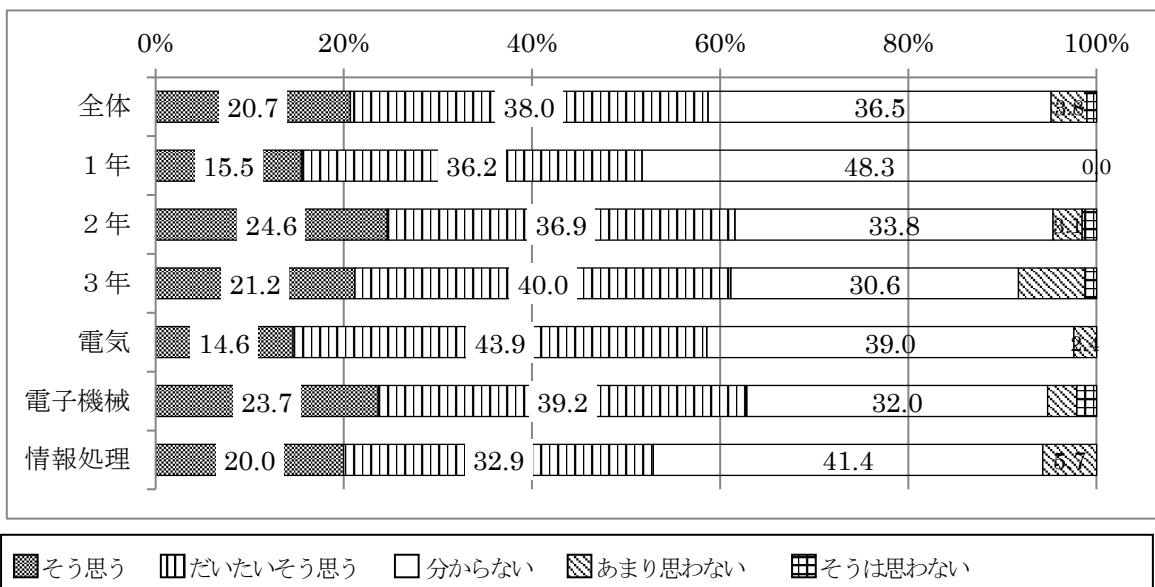
【保護者Ⅱ-2】 学校は、個々の生徒の様子について、家庭への連絡を適切に行っている。



【保護者Ⅱ-3】 学校は、保護者の悩みや相談には適切に対応している。



【保護者Ⅱ-4】 学校は、行事等を通して保護者との触れ合いを大切にしている。



そう思う

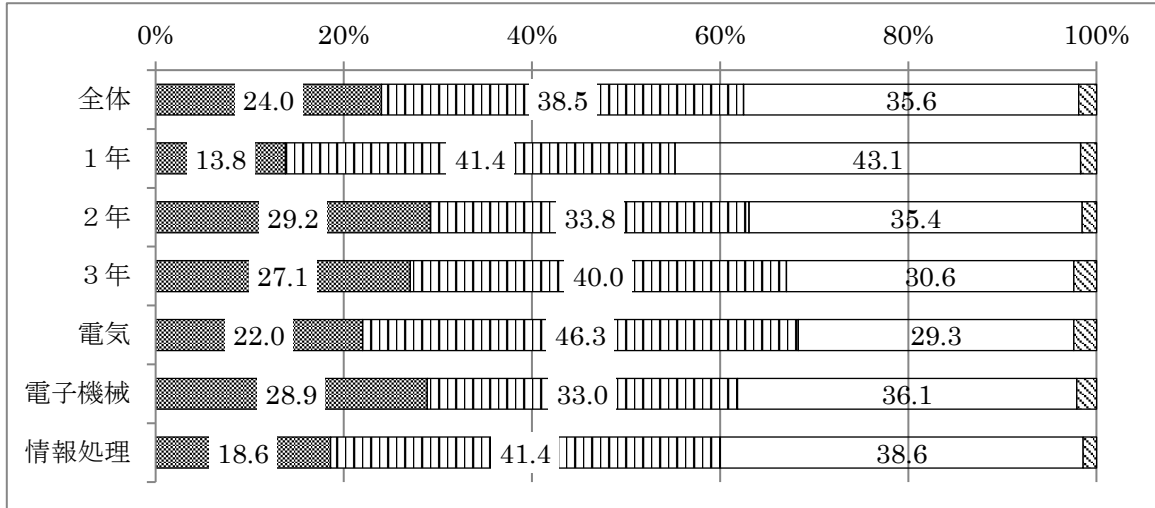
 だいたいそう思う

 分からない

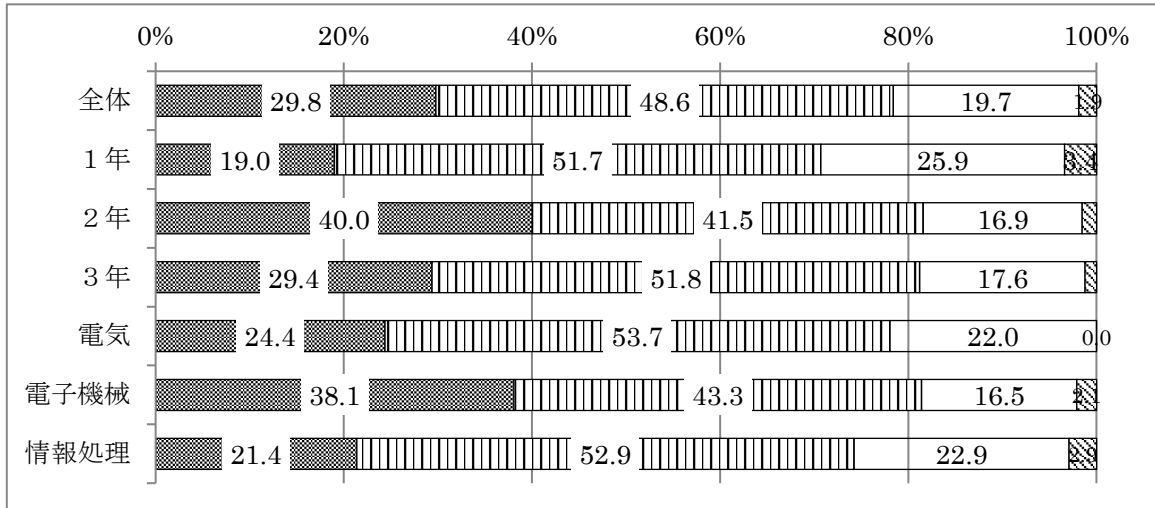
 あまり思わない

 そうは思わない

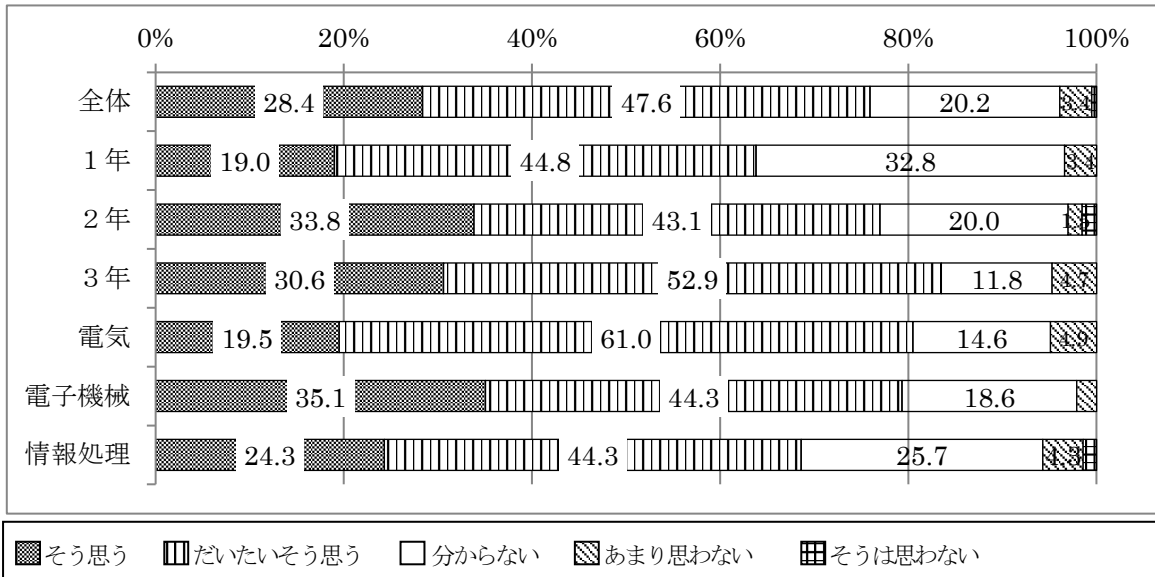
【保護者Ⅲ－１】 学校の雰囲気がよく、教職員は協力し合っている。



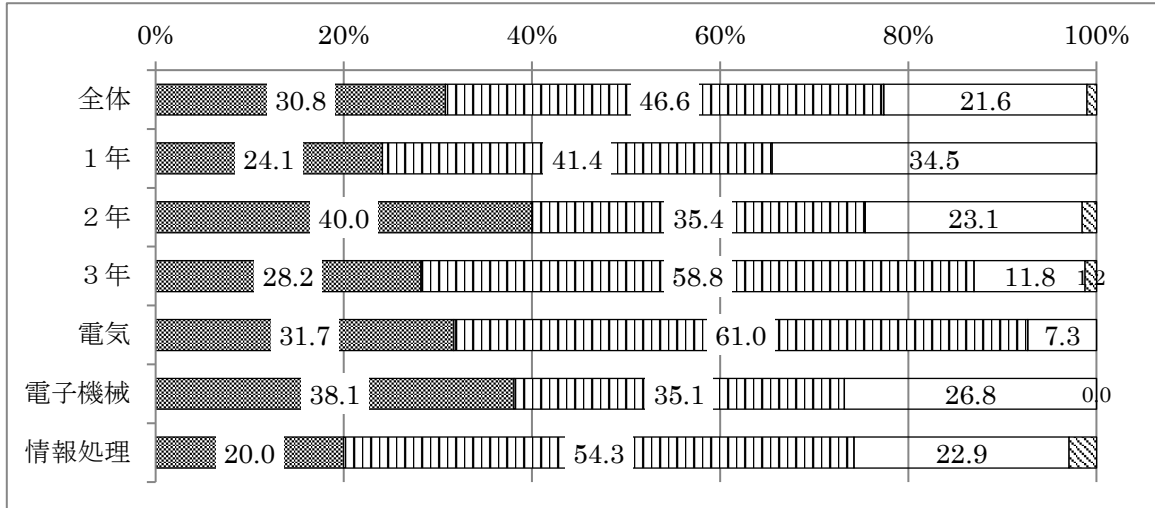
【保護者Ⅲ－２】 教職員は、礼儀正しく、親切で親しみがもてる。



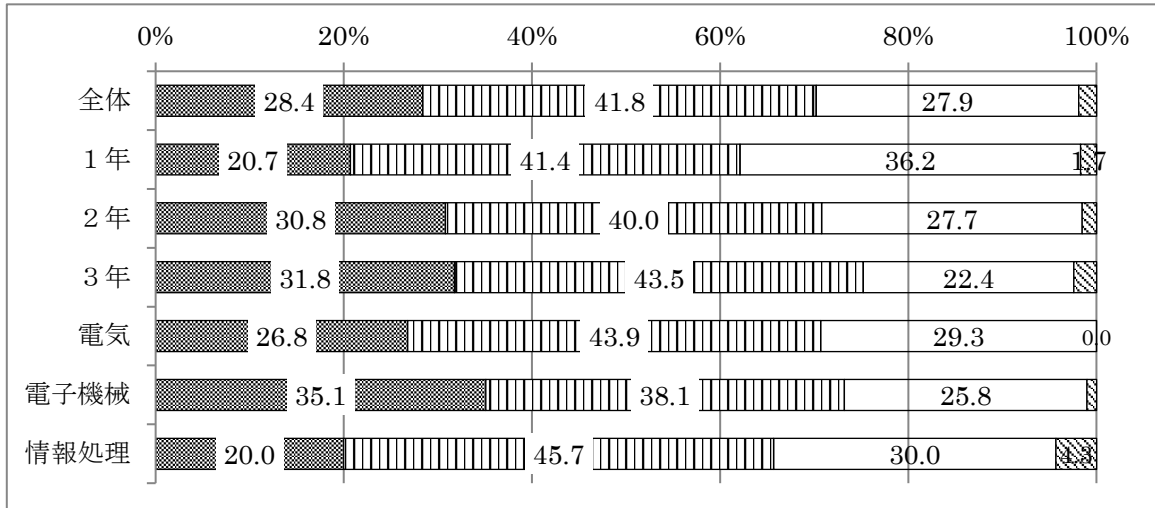
【保護者Ⅲ－３】 教職員は、生徒理解に努め、率先垂範の実践活動がなされている。



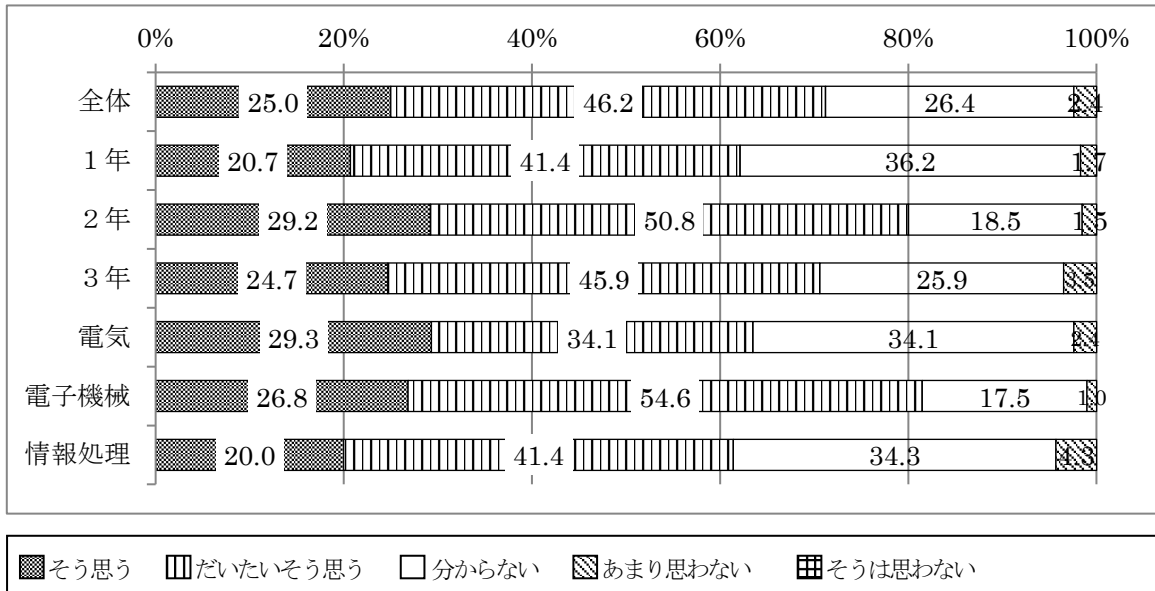
【保護者Ⅲ－４】 教職員は服務規律の厳正確保に努めている。



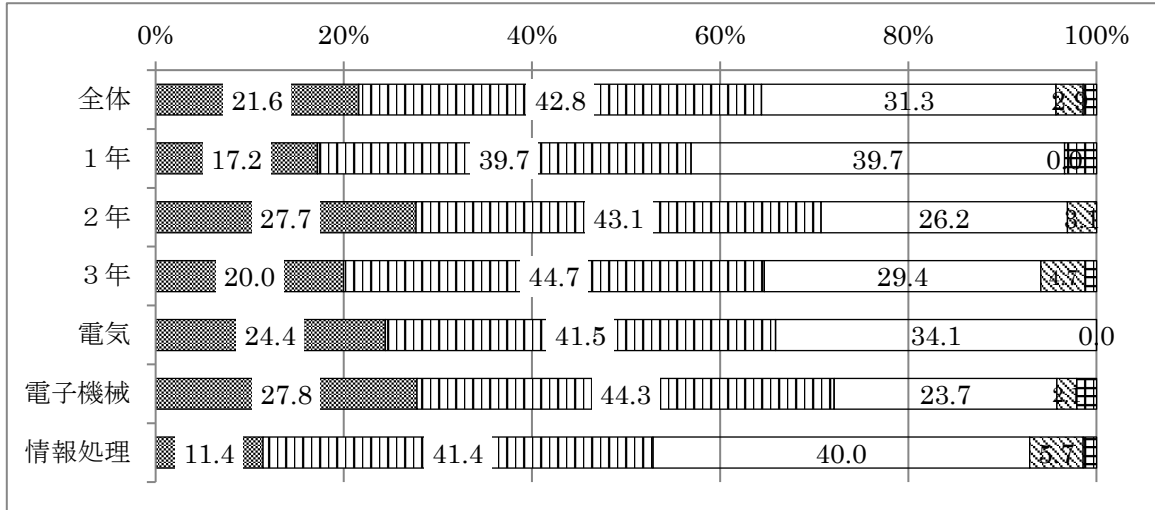
【保護者Ⅲ－５】 学校は、生徒からの相談には丁寧に応じている。



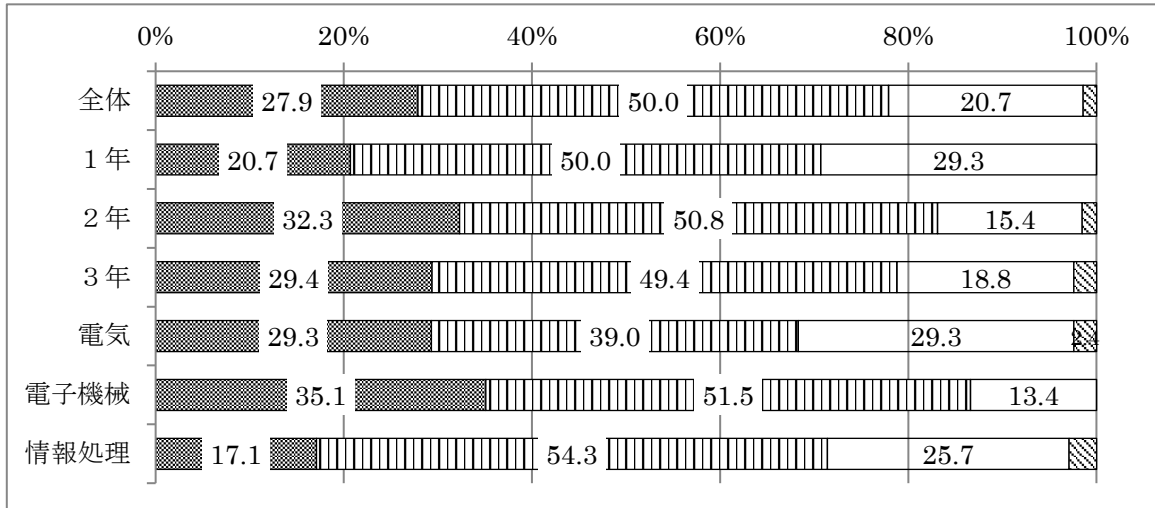
【保護者Ⅳ－１】 学校の教育課程や授業内容は生徒の実態を考慮したものである。



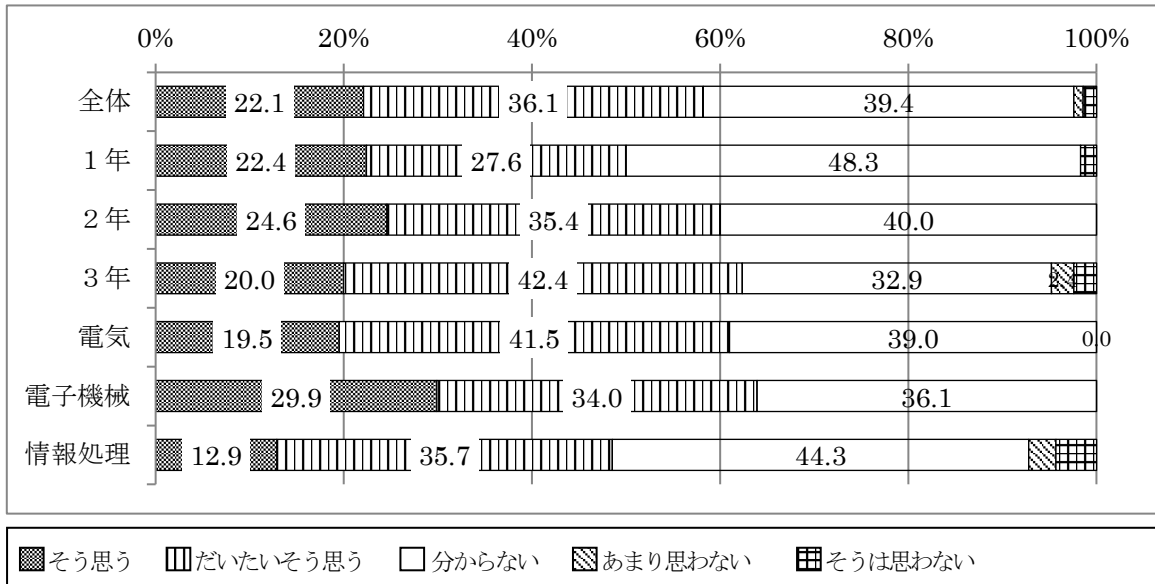
【保護者Ⅳ－２】 学校は、生徒が意欲的に取り組むように授業を工夫している。



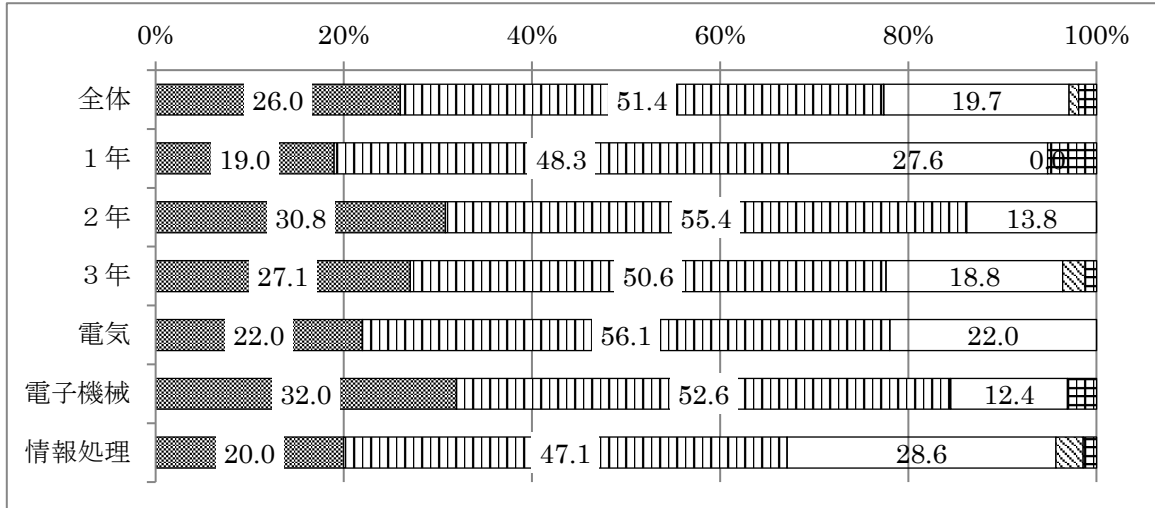
【保護者Ⅳ－３】 学校は、テストの得点だけでなく、いろいろな面から学習の評価を行っている。



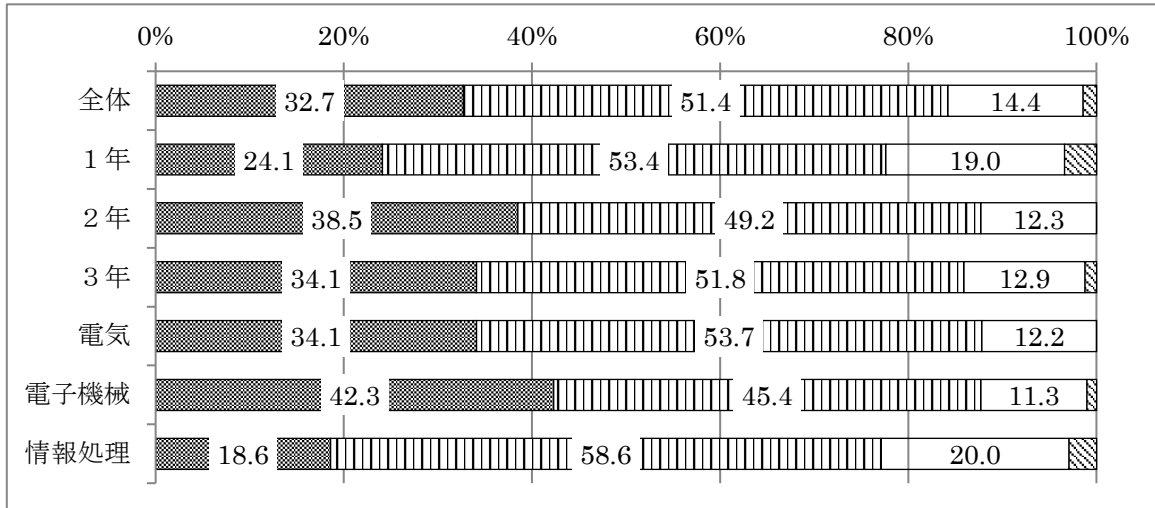
【保護者Ⅳ－４】 学校は、授業中の私語や居眠り等は見逃さず、注意・指導を行っている。



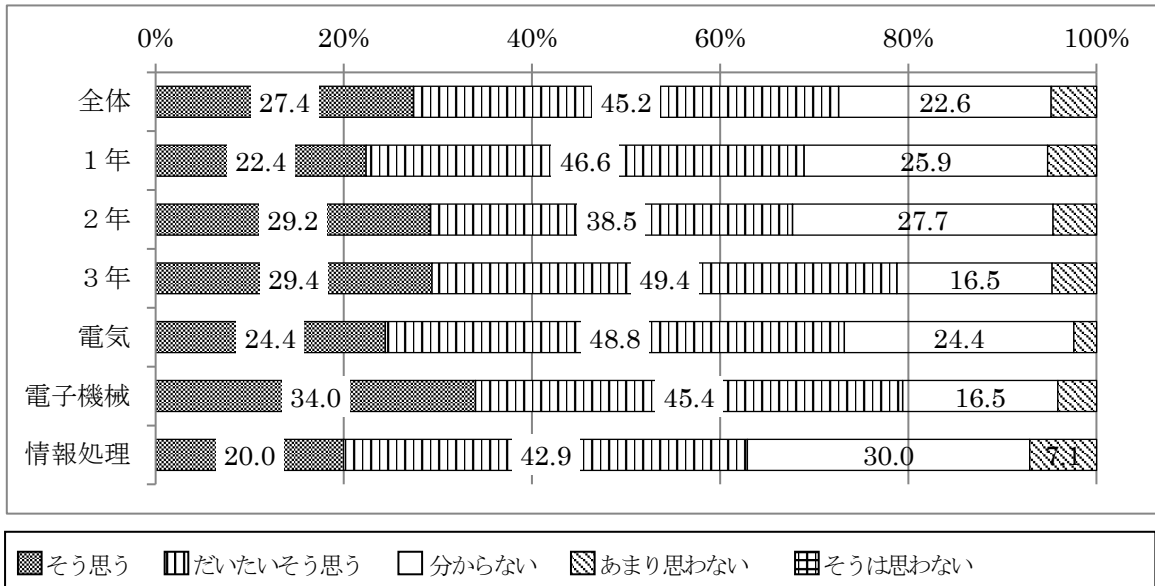
【保護者V-1】 学校は、生徒指導に対する共通実践がなされている。



【保護者V-2】 吹上高校生の身だしなみはよい。

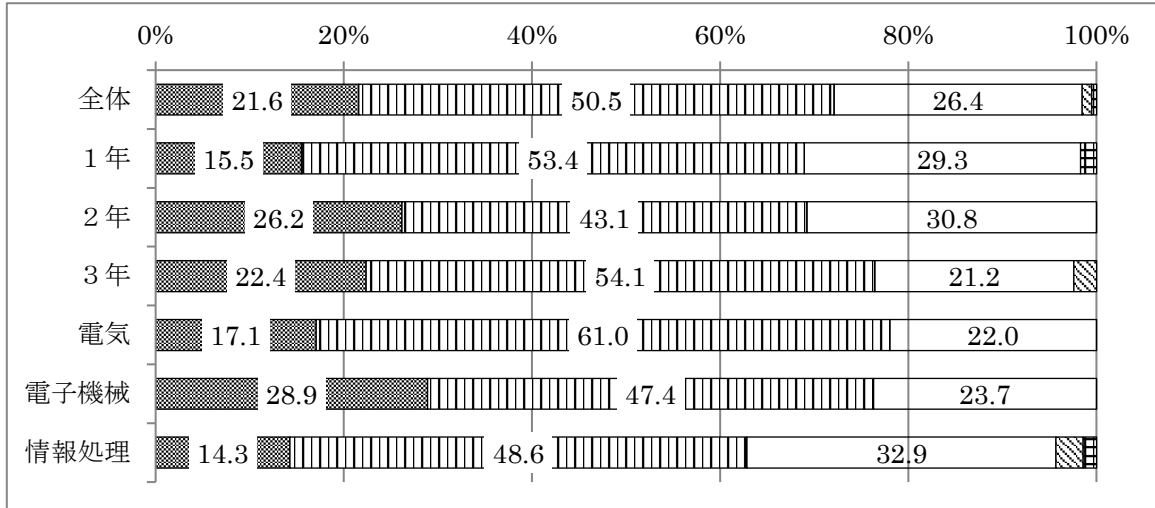


【保護者V-3】 吹上高校生はよくあいさつをする。

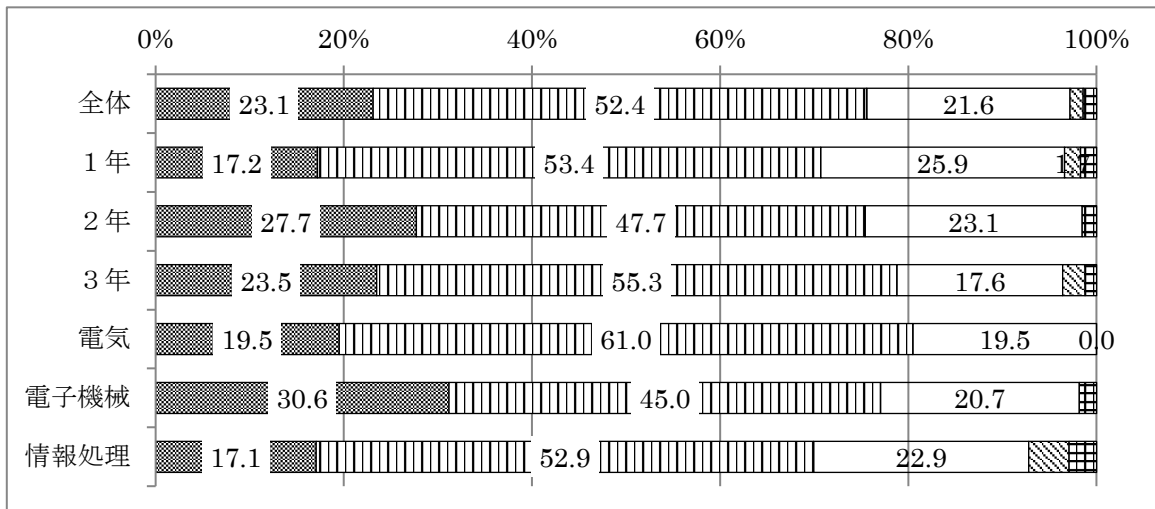


■ そう思う ▨ だいたいそう思う □ 分からない ▩ あまり思わない ▤ そうは思わない

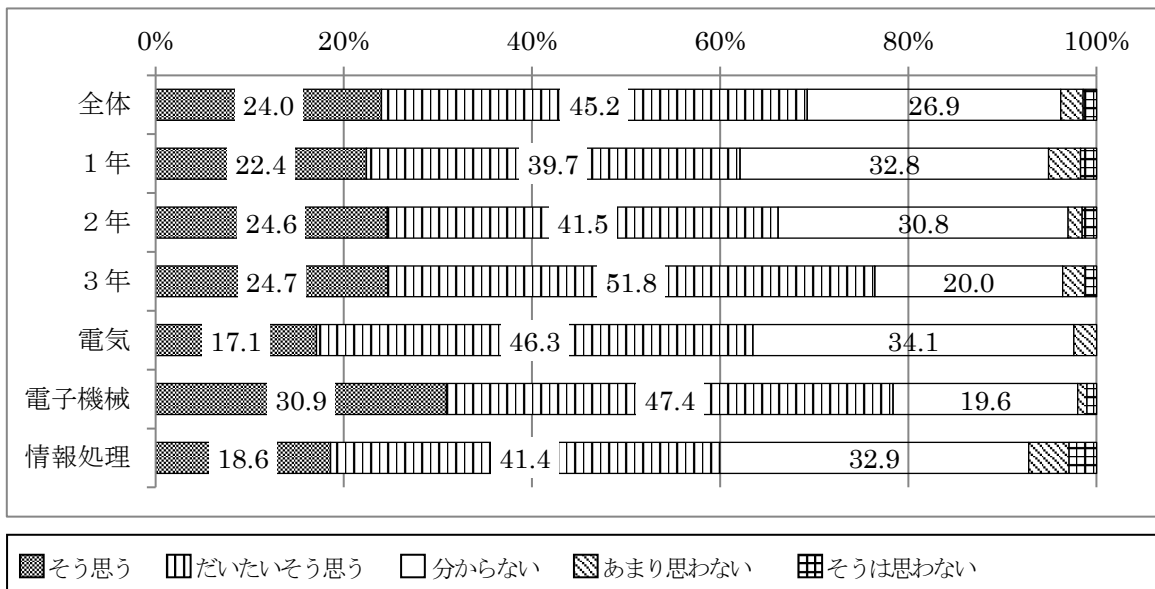
【保護者V-4】 学校は、基本的な倫理観や規範意識を身に付けさせる指導を行っている。



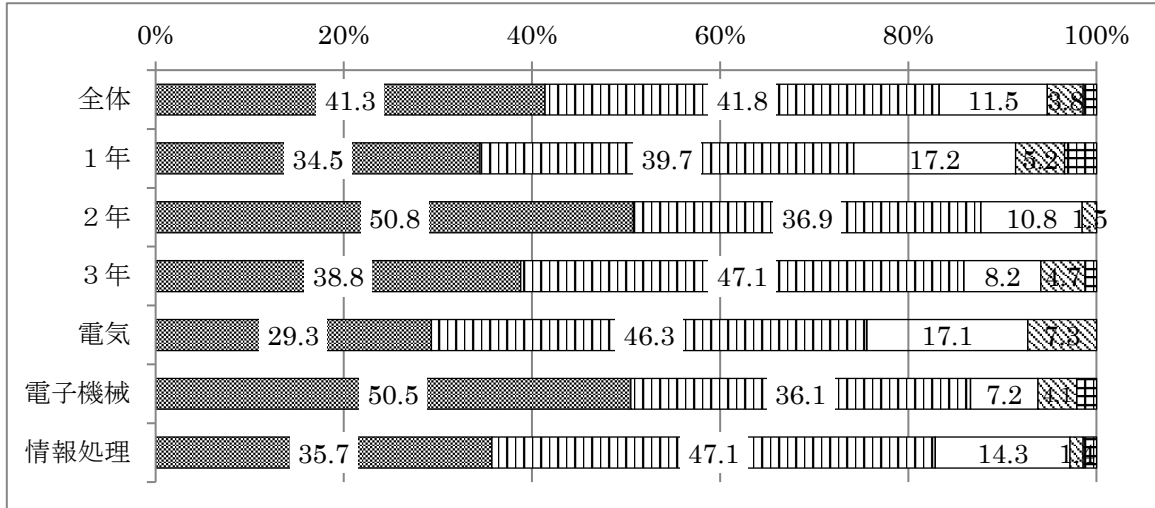
【保護者V-5】 学校は、生徒理解に努め、個に応じた指導をしている。



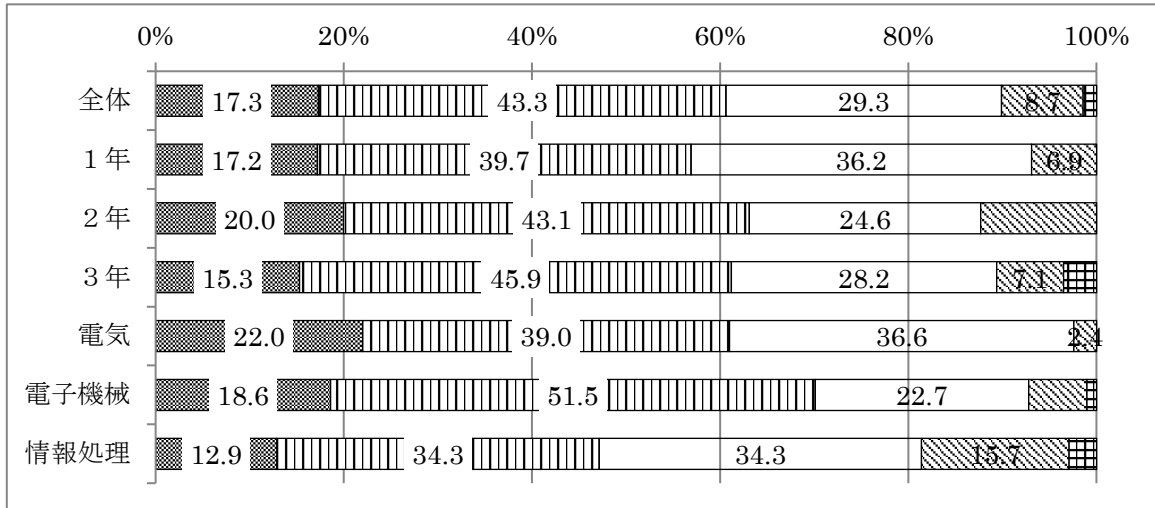
【保護者V-6】 私は、吹上高校の生徒指導方針を理解している。



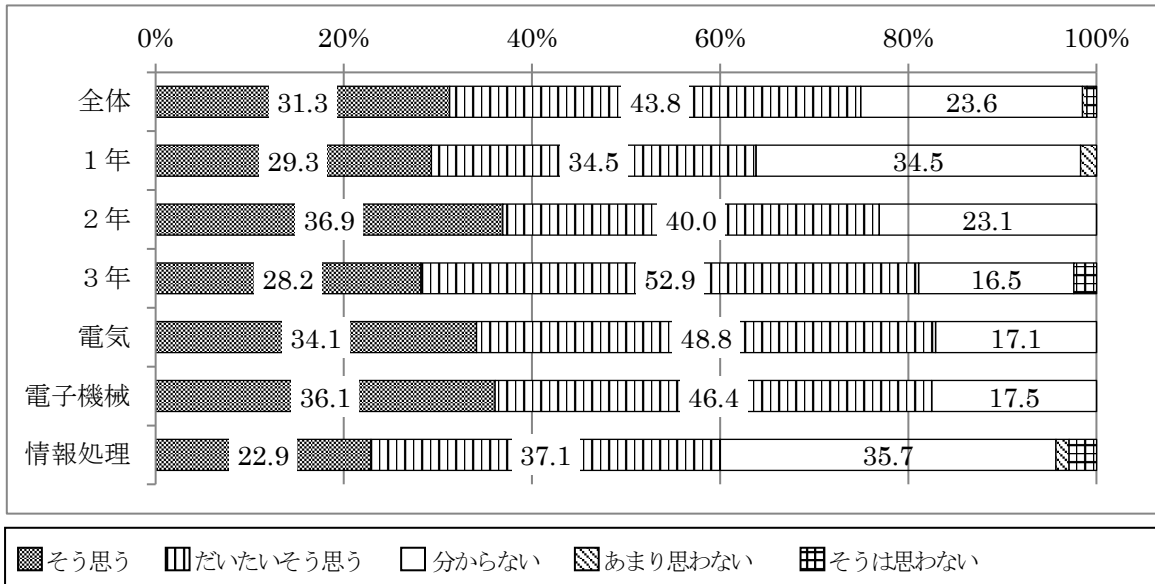
【保護者VI-1】 学校の資格取得指導には満足している。



【保護者VI-2】 吹上高校生の交通マナーはよい。



【保護者VI-3】 学校の交通指導はよくなされている。



そう思う

 分からない

 あまり思わない

 そうは思わない