



鹿児島東高校・高等特別支援学校図書館だより

# とうてんびより 東天日和

令和3年4月号

発行：鹿児島東高等学校

高等特別支援学校合同図書館

新年度がスタートしました！1年生の皆さんは入学おめでとうございます！  
本の貸出は始業式・入学式の後からできるようになっています。  
ぜひ、みなさん気兼ねなく図書館に遊びにきてくださいね！

## \* 図書館の基本利用方法 \*

場所：1号棟2階

開館時間：9時40分～16時50分

貸出冊数：3冊まで（長期休み前は5冊まで）

貸出期間：1週間（長期休み前は始業式まで）

【注意！！】

- ・1週間で本が読み終わらなかったら、再貸出の手続きにきてください。
- ・本をなくしたり、汚したりした場合は弁償となります。
- ・本の又貸しはしないようにしてください。
- ・入室時はスリッパを履き替えて、カバンはカバン棚に入れてください。

※ルールをしっかりと守り、図書館をどんどん利用してください！※



**本の返却期限が過ぎ  
ている人は、早急に  
返却してください！**

図書館  
からの

# お知らせ



## 貸出バーコードについて

鹿児島東高校では生徒手帳に、  
高特支では身分証明書に、  
それぞれ図書館の貸出バーコードが貼付されています。

貸出時、カウンターで生徒手帳あるいは身分証明書を  
提示してください、

もしも生徒手帳や身分証明書を忘れた際は、  
カウンターで学年・クラスと名前を言えば  
通常どおり貸出できます。



## 本のリクエストについて

図書館にない、でも読みたい！という本は、  
リクエストすれば蔵書に加えることができます。  
(※漫画やライトノベルはリクエストできません)

カウンターに置いてあるリクエスト用紙を  
ボックスに投函、あるいは司書に直接手渡してください。  
高特支生は夏前にリクエスト用紙を各クラスに配ります。  
欲しい本を是非考えておいてください。

場合によってはリクエストされても  
購入できない本もありますが、  
できるだけ要望に応えたいと思います！



## リサイクル雑誌について

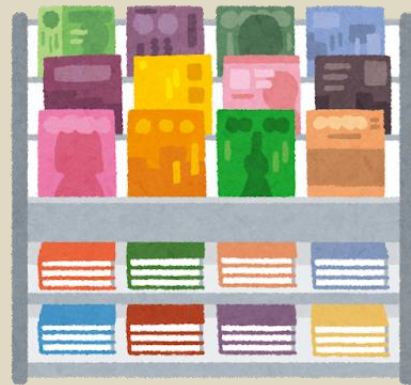
図書館では、保存期間の過ぎた雑誌はリサイクルとして皆さんに持ち帰ってもらえるようにしています。

今回は2019年度の雑誌が対象です。

気になる雑誌があったら是非もらいにきてください。

もう、すでに図書館に出入りしている生徒は気に入った雑誌を持ち帰っているので、早い者勝ちですよ！

- ダ・ヴィンチ（文芸雑誌）
- レタスクラブ（料理雑誌）
- MOE（絵本雑誌）
- Newton（科学雑誌）
- Number（スポーツ雑誌）
- 日経PC21（パソコン雑誌）
- Newsがわかる（情勢雑誌）



## 学級文庫について



各クラスに学級文庫の設置を予定しています。

朝読書の時間や休み時間など、  
是非手に取って読んでくださいね。

本を読んだらその都度かこの中に戻すようにしましょう。

（※絶対に教室外に出さないようにお願いします！！）

鹿児島東高校では、毎週金曜日に  
図書委員が冊数をチェックしています。





## 『図書館』と『図書室』，どう違う？

学校の図書館（図書室）のことを、『図書室』と呼ぶ人もいれば『図書館』と呼ぶ人もいます。

『図書室』と『図書館』の違いは，一体何でしょう？

簡単に言うと、『図書室』は「本がおさめてある場所」，『図書館』は「本が利用される場所」です。

学校の図書館（図書室）は，ただ本が置いてあるだけの場所ではなく，皆さんが本を読んだり，借ったり，調べものをするために使いやすいよう整理されている場所なので，本来の意味では

『図書館』となります。 ※参考文献『広辞苑 第七版』  
新村出／編 岩波書店／出版

そんな図書館の名に恥じないよう，当図書館は皆さんにとって利用しやすい，居心地のよい空間を目指していきます！



## 4月の図書館特集 『START!』



入学・進級によって新しい生活がスタートし，気持ちを新たに何かを始めるにはちょうどいい季節。

勉強に，スポーツに，料理に裁縫，お絵かきや読書・・・色々なものを“始める”前に，読みたい本を集めてみました！

