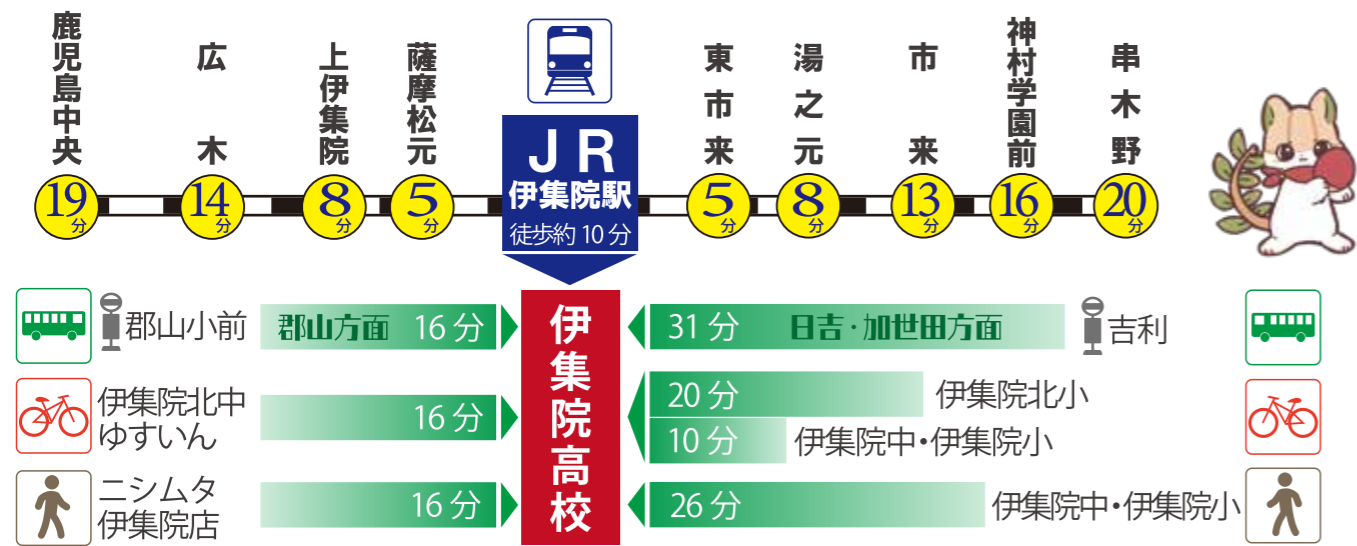


# 交通アクセス

JR 伊集院駅から徒歩 約10分



本校の自転車通学の距離については特に条件を定めていません。



日置市にある創立 102 年を迎えた歴史と伝統ある普通科高校として、地域に信頼され、地域や社会を発展させる人材を育てる学校を目指します。

公友忍自  
徳愛耐律

## 鹿児島県立 伊集院高等学校

〒899-2504  
鹿児島県日置市伊集院町郡1984  
TEL:099-273-2195 FAX:099-273-4509  
<http://www.edu.pref.kagoshima.jp/sh/ijuin/>



ホームページ



Instagram



ブログ

伊高の最新情報は、こちらからチェックしよう！

画像提供：伊集院高校写真部 協力：伊集院高校生徒会

Since 1924

Kagoshima Prefectural Ijuin High School

高等学校 DX 加速化推進事業 (DX ハイスクール) 指定校



# 鹿児島県立 伊集院高等学校 学校案内 2026



上段写真：2024 明治安田しあわせフォトコン ベストティーン賞 『逆転ヒロイン』大坪奏美さん (3年)  
下段写真：2024 明治安田しあわせフォトコン 超えよう。こどもみらい賞 『猫の手も借りたい』中村優花さん (R7 卒)

輝け！軌跡を奇跡に変える伊高の時代

伊高3Kって何？



どんな力が身につく？

## 育む力 (グラデュエーション・ポリシー)



- ・他者に働きかける力
- ・他者の個性を理解する力
- ・コミュニケーションスキル
- ・チームワーク
- ・リーダーシップ



- ・正しい情報の選択、理解、処理
- ・本質の理解
- ・原因の究明
- ・課題発見、計画立案、実行力
- ・評価と改善



- ・自己の役割の理解
- ・前向きに考える力
- ・忍耐力、ストレスマネジメント
- ・感情コントロール
- ・主体的行動



- ・学ぶこと
- ・働くことの意義や役割の理解
- ・多様性の理解
- ・将来設計、選択
- ・行動と改善

この学校の特色は？

## 教育活動 (カリキュラム・ポリシー)

単元テストや3KTimeは時間を有効に使えるよ

担任が2人いるから、相談をしやすいよ

- ・2学期制
- ・集中して考え抜く
- ・自ら発想する
- ・他者の考え、解き方を学び合う
- ・生徒と先生の和やかなやり取り
- ・ICT活用

- ・STEAM教育
- ・調べ、考え、議論する探究、課題研究
- ・疑問を持つ姿勢
- ・大学、NPOなどの連携
- ・探究発表会



教科学習

探究学習

特別活動

- ・生徒会活動
- ・部活動
- ・ボランティア活動
- ・伊松戦
- ・クラスマッチ
- ・体育祭、文化祭
- ・国内体験学習
- ・徳重塾
- ・妙円寺走歩大会
- ・伊集院クリーン作戦



👍 こんな人を待っています (アドミッション・ポリシー)

知りたい、学びたい、諦めず、ねばり強くやりたい  
勉強も部活動も両方やりたい  
地域で・日本で・世界で活躍したい

伊高の特色ある教育活動は、右の二次元コードからご覧ください。



よくある質問をまとめてみたよ。

Q1 2学期制と3学期制の違いは何ですか？



1回の学期が約半年間と長いため、じっくりと学習に取り組むことができます。3学期制との大きな違いは秋休みがあることです。秋休みがあるので復習や探究学習、ボランティア活動に参加する期間として活用できます。  
※夏休みと冬休みには課外があります。

Q2 3KTimeとはどんなことをするのですか？

A2 新デジタルコンテンツ「グロースナビ」(ベネッセ)を、令和8年度からこの学校よりも先駆けて導入します。「自分で課題を見つけ、解決のために動く習慣」を身につけるためのトレーニングの時間として位置づけています。  
※「グロースナビ」…近年の大学入試における年内入試(総合型選抜・学校推薦型選抜)の拡大など、高校教育の変化に対応するために開発された生徒の皆さんの主体的な学びを支援するデジタル教材です。

Q3 単元テストは、どれくらいの回数で行われますか？ 大変ではないですか？

A3 各科目の大きな章や節(単元)が終わるごとに実施します。1教科あたり月に1回~数回程度行います。「大変」と感じるかどうかは捉え方によって分かれていますが、以下の利点が挙げられます。単元テストは試験範囲が狭いので1回あたりの勉強量が少なくて済み、記憶が新しいうちに受けられます。ある単元のテスト結果が思わしくなくても次の単元で取り返せるチャンスが多いです。

Q4 徳重塾とはどんなことをするのですか？

A4 社会の第一線で活躍する先輩を講師として招き、自身の仕事の経験、人生で得た知見、現在挑戦していること、そして母校の生徒へのメッセージを語るプログラムです。2年次からの文理選択の前に1年生に対して広い視野で将来の職業について考える機会として実施しています。

Q5 国公立大学への進学も可能ですか？

A5 はい、もちろん可能です。今春の卒業生は過去10年間で最も多い割合で国公立大学に合格しました。鹿児島大学をはじめとして、熊本大学や広島大学など毎年多くの国公立大学や私立大学への合格者を出しています。習熟度別少人数授業、3KTimeや放課後学習・添削指導など一人ひとりを大切に学習サポートに努めています。部活動も盛んなため、効率よく学習できるよう、授業内での理解を深めることに重点を置いています。  
詳細は3ページをご覧ください。

Q6 部活動は休みがありますか？また、部活動の終了時間は何時ですか？

A6 平日の活動時間はおおむね2時間程度で、19:00完全下校です。原則、土日は半日練習、平日1日は休養日を設けています。但し、大会前などの時期によって活動時間は変動します。

Q7 自転車通学や単車通学は誰でも可能ですか？

A7 通学を目的として許可しています。通学区間は自宅-学校間、自宅-駅間です。通学手段については保護者とよく相談して決めましょう。  
・自転車通学…通学距離の制限は特に設けていません。  
・単車通学…通学距離の目安は25km以内、通学時間の目安は1時間以内です。

8月の中学生体験入学に参加して、伊高をもっと知ろう！



4月 前期始業式 入学式 一日遠足 伊松戦 課題考査  
 5月 春季地区大会 音楽部定期演奏会  
 6月 生徒総会 ダンス部定期公演 生徒会役員選挙 体育祭 第1回実力考査  
 7月 演劇部自主公演 クラスマッチ

夏季休業 夏季課外

8月 中学生体験入学【8/19(水)】 第2回実力考査  
 9月 文化祭 前期終業式

秋季休業

10月 後期始業式 創立記念講演会 芸術鑑賞会 大学体験授業(1・2年)  
 11月 徳重塾 妙円寺走歩大会 第3回実力考査  
 12月 国内体験学習(2年)

冬季休業 冬季課外

1月 地区文化祭 大学入学共通テスト  
 2月 妙円寺クリーン作戦 国公立大学2次試験 第4回実力考査  
 3月 卒業式 ゆす全体発表会 クラスマッチ 修了式

春季休業

楽しいイベントが盛りだくさんです。イベントと学習のバランスにメリハリがあります。長期休業中は勉強、部活動、ボランティア活動など様々な経験を積むことができます。

『気づき』『考え』『行動する』の理念に沿って、学習します。自分の【いいところ】【得意なこと】に気づき、4つの育む力を育てます。

特色のある授業はある？

ゆすの時間（総合的な探究の時間）  
 地域への興味関心を深める講座があるよ

どんな授業？

様々な分野で活躍する地域の先輩から学ぶ『ひおき地域学』  
 自分たちが知らなかったことをたくさん学べるんだ

すごいね😊

学んだ後、グループで課題を話し合っ  
 てポスターにまとめるんだ

楽しみだね😊

「ゆすの時間」（総合的な探究の時間）は、1年次にグループ学習による課題研究、2年次に個別による課題研究、3年次に進路研究をおこないます。

1年生の授業って？

現代の国語 言語文化 地理 総合 歴史 総合  
 数学 I 数学 II 数学 A 科学と人間生活  
 保健体育 音楽 I 美術 I 書道 I  
 英語 コミュニケーション I 論理・表現 I 家庭基礎 情報 I  
 総合的な探究の時間 ゆすの時間

いろいろあるね

単元ごとに『単元テスト』があっ  
 て、少しずつ復習できる

習ってすぐ復習できていいね👍

年間授業計画の詳細は本校ホームページをご覧ください。右の二次元コードで確認できます。



## 在学生の声



阿多 宗敬さん  
 伊集院中学校出身

伊集院高校は、勉強も部活も全力で楽しめる「文武両道」の学校です。勉強する内容は中学校より難しくなりますが、先生方が優しく分かりやすく教えてくれるので安心して下さい。そして、行事がとても盛り上がる所も伊高の魅力です。高校の体育祭や文化祭は中学校に比べ格段に楽しいです。活気ある行事や部活動では、最高の仲間に出会えます。そのような充実した高校生活を送るコツは、失敗を恐れず「挑戦」することです。自分の可能性を信じて色々なことに挑戦で、一生モノの経験を伊集院高校で一緒に作っていきましょう。



中村 蕾さん  
 伊集院北中学校出身

伊集院高校は、遠足や伊松戦、体育祭、文化祭、修学旅行など、クラスの絆が深まる楽しい思い出がたくさん作れます。最高に楽しい行事たちが皆さんを待っているの、ぜひ楽しみにしてください！  
 行事だけでなく「文武両道」も叶えられる学校です。部活動は全国大会や九州大会出場レベルの部があるほど盛んです。学習面では、「単元テスト」が特徴で、こまめに復習すれば点数を取りやすく、やる気もアップします。遊びも行事も全力で楽しみ、勉強や部活にも一生懸命取り組むことで充実した素晴らしい高校生活を過ごせるはずですよ！

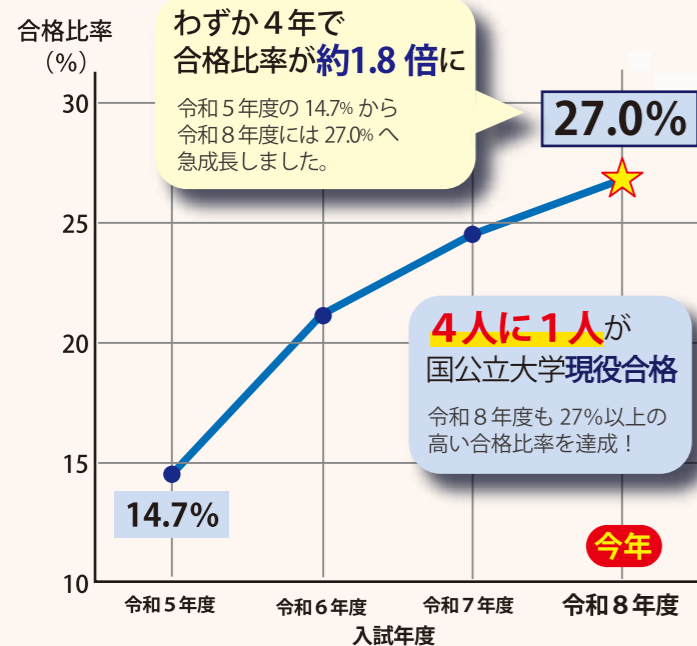
# 進学実績

君の「いいところ」「得意なこと」に気づき、伸ばし、希望に応じた多様な進路実現を目指します。

## 国公立大学への合格比率が大幅に上昇!

### ここ4年間の実績の推移

卒業生数に対する合格者数の比率がこの4年で急成長し、高い水準を維持しています。



県外の学校も多いよ

### R8年度国立大学の進学実績

和歌山大学 佐賀大学 熊本大学  
大分大学 宮崎大学 鹿児島大(23)  
琉球大(4)

### R8年度公立大学の進学実績

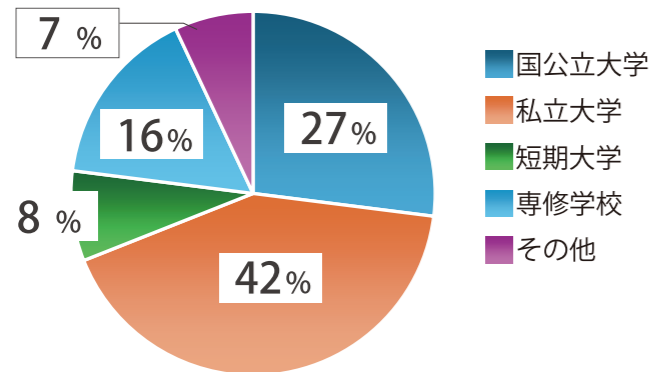
釧路公立大学 福知山公立大学(2)  
芸術文化観光専門職大学 叡啓大学  
山陽小野田市立山口東京理科大学(2)  
尾道市立大学 福岡県立大学(2)  
宮崎公立大学

### R8年度私立大学の主な進学実績

立命館大学 近畿大学 福岡大学  
西南学院大学 福岡工業大学  
崇城大学 鹿児島国際大学  
志学館大学 第一工科大学  
鹿児島純心大学

### 卒業生の進路先割合

\*R8年3月卒業生のデータを使用しています。



\*R8年3月卒業生のデータを使用しています。  
\*( )内の数字は、人数を表しています。

進学実績の詳細については本校ホームページをご覧ください。右の二次元コードで確認できます。



君の未来探しは、伊高で自分のペースで見つけてみよう

### 卒業生の声



園田 桜子さん  
甲東中学校出身

鹿児島大学 法文学部法経社会学科法学コース

具体的な職業を決められなくても、自分がどの分野に興味があるのか、何が好きなのかを考えた上で、今の自分が何をすればそれに近づけるのかを逆算することで自然とモチベーションにつながります。  
今を大切に頑張ろう!!



烏帽子 開晟さん  
伊集院中学校出身

鹿児島大学 理学部地球科学プログラム

様々なことに興味をもって実績を増やしていくことが自分を成長させます。学習面では「基礎の基礎」の部分からしっかりと固めること。そのことが最終的に成長の近道になります。  
どんな忙しい日であっても学習時間0の日はつくりないようにしましょう!!

# 部活動

★...全国大会出場 ◆...九州大会出場

部活動で「育む力」を身につけることができているね!



弓道部 ★



剣道部



男子バスケットボール部



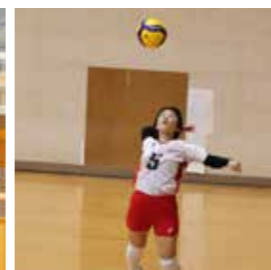
女子バスケットボール部



ダンス部



男子バレーボール部



女子バレーボール部



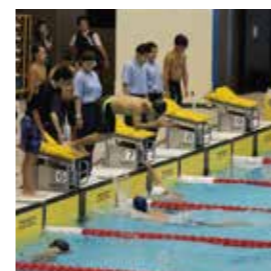
男子バドミントン部



女子バドミントン部



卓球部



水泳部 ◆



陸上部 ◆



サッカー部



硬式野球部



硬式テニス部



男子ソフトテニス部



女子ソフトテニス部



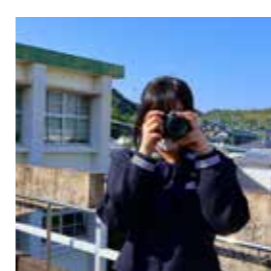
茶道部



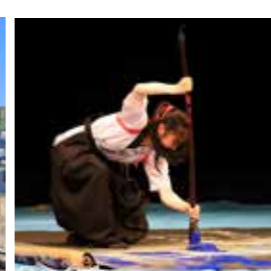
演劇部 ★ ◆



音楽部 ★ ◆



写真部 ★ ◆



書道部 ★



美術部



放送部



英語同好会

部活動の詳細は本校ホームページをご覧ください。右の二次元コードで確認できます。

