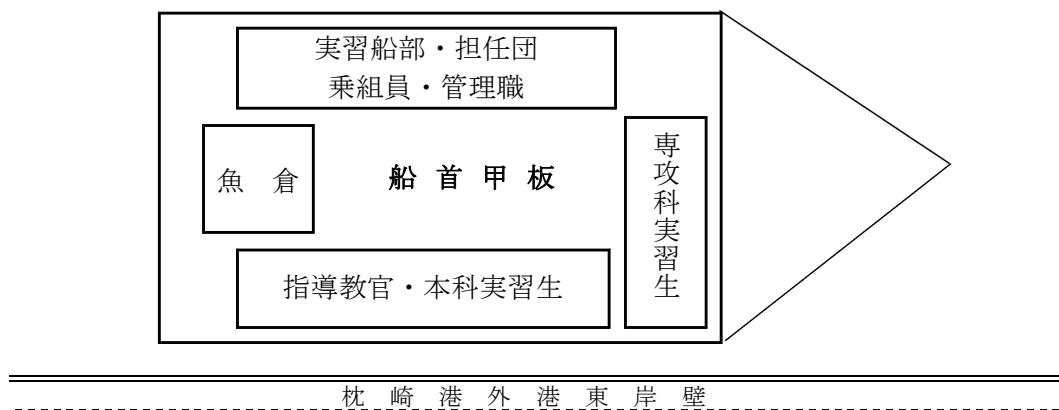


# 令和3年度薩摩青雲丸第3次航海乗船式

- 日時 令和3年10月26日（火） 11:00～
- 場所 枕崎港外港東岸壁
- 式次第

- 一同敬礼
- 開式のことば
- 学校長激励のことば
- 船長あいさつ
- 実習生代表あいさつ (石原 太洋<sup>いしはら たいよう</sup>)
- 閉式のことば
- 一同敬礼

## 4 式場配置図



## 5 実習船と航海実習の概要

### (1) 主要目

長さ	64.25 m	総トン数	645 トン
幅	9.90 m	出力	1618 kW
深さ	4.15 m	燃料艙容量	427.5 m <sup>3</sup>
速力	13.50 kt	定員	63 名
資格	第3種漁船（国際航海）		

### (2) 航海予定

健康観察期間	10/26	枕崎港停泊
	11/1	枕崎港出港（鹿児島湾描泊実習）
沿岸航海実習	11/4	鹿児島湾抜描 枕崎港→別府港→三崎港→長崎港→清水港
	11/28	枕崎港入港
	11/29	下船式

### (3) 乗船生徒

本科海洋科海洋技術コース	2年	11名（男子11名）
専攻科海洋技術科	1年	6名（男子6名）
専攻科機関技術科	1年	6名（男子5名，女子1名）
		計23名（男子22名，女子1名）

### (4) 引率指導教官等

指導教官	中原 真弥	新村 竜二
乗組員	岩田 利幸	船長 以下20名

**【総員45名】**