

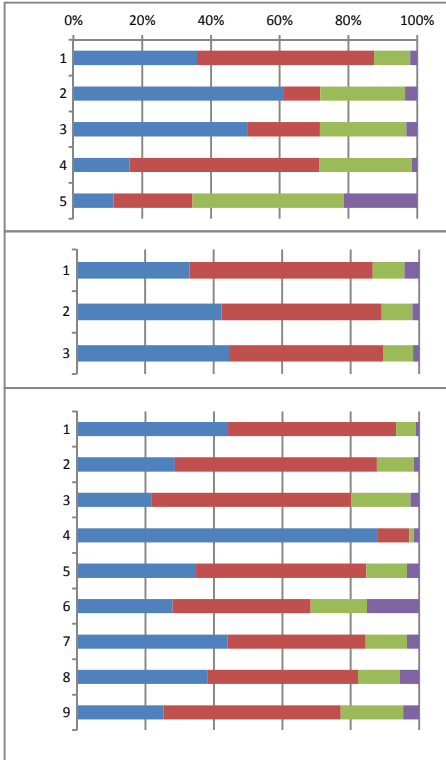
学校評価アンケート結果

学校関係者評価委員会からの提言

学校評価アンケート集計結果 【調査日】 平成28年11月14日～18日

評 価 の 目 安

○ 生徒アンケート 回答率 98.2%



学習に関すること

- ① 本校で学ぶ学習内容に関してあなたの興味関心は全体的にどのようなレベルにあると思いますか。
(興味ある・やや興味ある・あまり興味ない・ほとんど興味ない)
- ② 授業の進む速さについて全体的にどのように感じますか。(ちょうどよい・遅い・やや遅い・速い)
- ③ 本校の全体的な授業内容のレベルについて、どのように感じますか。
(ちょうどよい・易しい・やや難しい・難しい)
- ④ 集中して授業を受けていると思いますか。
(集中している・やや集中している・あまり集中していない・集中していない)
- ⑤ 自宅での日常における予習や復習などへの取り組みについて、あなたは現在どのような状況だと思いますか。
(習慣的にしている・週に2, 3日している・ほとんどしていない・全くしていない)

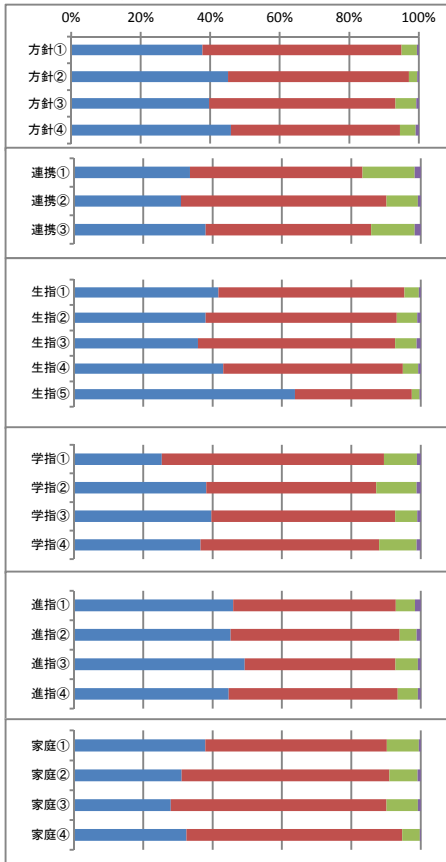
資格取得に関すること

- ① 資格取得に対してのあなたの取り組み姿勢はどの程度だと思っていますか。
(積極的・努力はしている・努力不十分・取り組んでいない)
- ② 資格取得に対する本校全体の取り組み状況について、あなたはどのように感じていますか。
(意欲的・適切・もう少し・過剰)
- ③ 資格の重要性や取得の意義について、学校の説明や指導が生徒に十分伝わっていると思いますか。
(十分伝わっている・やや伝わっている・あまり伝わっていない・全く伝わっていない)

生活面に関すること

- ① 本校は教育方針として、頭髪服装指導やあいさつなど礼儀・マナーの向上に注力していますがどの程度意識して生活していると思いますか。(意識的・ある程度・注意されたら意識・注意を無視)
- ② 本校生の学校内における生活態度やマナーについて、あなたはどのように感じていますか。
(とても良好である・いい方だと思う・あまりよくない・よくない)
- ③ 本校生の学校外での様子について、あなたはどのように感じていますか。
(とても良好である・いい方だと思う・あまりよくない・よくない)
- ④ 今年度の遅刻の状況(交通機関の遅れ等は除く)について教えてください。
(全くない・2回以内・4回以内・5回以上)
- ⑤ 2学期になってからこれまで、規則正しい生活ができていると思いますか。
(全く問題なくできている・まあまあできている・時々はできている・ほとんどできていない)
- ⑥ 悩みを相談できる人がいますか。(いる・いるがあまり相談しない・悩みは自分で解決する・悩まない)
- ⑦ 学校生活やその他のことで悩みや解決してほしい問題が起こったとき、本校の対応をどのように感じますか。
(十分対応している・十分ではないが適切である・もう少し親身になってほしい・とても不満である)
- ⑧ あなたは学校生活や進路のことなど、親子で話ができていると思いますか。
(よくできていると思う・大事なことは話すようにしている・あまり話していない・ほとんど話さない)
- ⑨ あなたは学校から配られた保護者向けの配布物をきちんと渡していますか。
(確実に渡している・時々忘れる・渡し忘れることが多い・渡していない)

○ 保護者アンケート 回答率 95.4%



方針について

- ① 学校はPTA会合や各種「便り」などにより、教育方針などをわかりやすく伝えている。
- ② 学校は教育方針に沿った教育活動を展開している。
- ③ 学校は家庭や地域の期待や願いに応えようと努力している。
- ④ 学校の生徒指導の方針や指導体制に共感できる。

連携について

- ① 学校は子どもたちの様子や活動などをいろいろな形で知らせている。
- ② 学校はいつでも気軽に相談に応じてくれる。
- ③ 子どものことで何かあればすぐに学校から連絡がある。

生徒指導について

- ① 学校は子どもの問題行動などに対してきちんと指導している。
- ② 学校は子どもをよく理解し、よい方向に導いている。
- ③ 学校はいじめや暴力などのない学校づくりに取り組んでいる。
- ④ 学校の生徒指導の結果として、生徒はよい方向に進んでいる。
- ⑤ 本校生徒の服装や礼儀・マナーはきちんとしている。

学習指導について

- ① 学校は子どもにとってわかりやすい授業に取り組んでいると感じる。
- ② 学校は子どもの学習成果などについて、定期的または必要に応じて家庭へ連絡をしている。
- ③ 成績通知表は、子どもの学力や能力に応じて努力した事柄が記入されている。
- ④ 学校は子どもの学力向上のために、いろいろな取り組みを行っている。

進路指導について

- ① 学校は子どもの進路について親身になって相談に応じている。
- ② 進路希望調査や三者面談・家庭訪問など、進路指導に関する学校の取り組みは効果的であると思う。
- ③ 進路指導便りなどは関心を持って読んでいる。
- ④ 学校の就職指導や進学指導に対しては満足している。

家庭では

- ① 子どもの学校生活や学習・進路選択などについて、親子で話し合う機会を持っている。
- ② 子どもが健康的で規則正しい生活や家庭学習ができる環境を、意識的に整える工夫をしている。
- ③ 子どもの基本的な生活習慣に関してきちんとしつけをしている。
- ④ 本校の教育方針をよく理解し、協力しながら子どもの育成に努めている。

【 1 (そう思う) , 2 (だいたいそう思う) , 3 (あまりそう思わない) , 4 (そう思わない) 】