

## ■就職試験中間報告 (10月11日現在)

9月16日から企業の就職試験が始まり、10月11日現在、別表の通りとなっています。今年は、過去20年で最多の求人をしていただくなど『売り手市場』の影響もありますが、各企業の中核で頑張っておられる卒業生の先輩方や、3年生の生徒一人ひとりが「夢実現」に向けて頑張った成果であり、学年、クラスが一体となって鹿工ブランドを継承する熱意ある取組の成果でもあると思います。

ここで、一次募集の結果から、企業が工業高校生に求める人物像を再確認しておきましょう。

別表 一般就職一次募集試験結果

	希望者 (人)	内定者 (人)	結果・試験 待ち(人)	内定率 (%)
県内企業	74	70	3	98.6
県外企業	136	124	3	93.2
合計	210	194	6	95.1



- ① 健康で明るく、元気なこと
- ② 基礎的な知識を身に付けていること
- ③ 言われたことをしっかりと理解できること
- ④ 自分の意見をはっきりと言えること
- ⑤ 前向きな姿勢で、ものづくりに取り組めること
- ⑥ 礼儀正しく、丁寧な言葉遣いができること

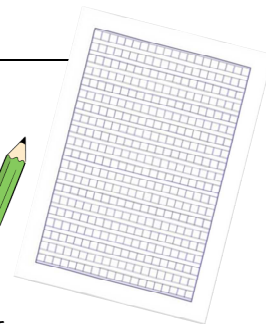


特に①については、欠席、遅刻、早退をしないこと、②については学習の習慣を身に付けること③④についてはコミュニケーション能力をしっかりとつける事が重要となります。夜遅くまでスマートフォンばかり触っていると、学力もコミュニケーション能力もつくはずはなく、逆に睡眠不足となり、体調を崩すことになりかねません。1, 2年生の皆さんは、健康管理をしっかりとし、毎日元気に登校して学習し、友人だけでなく、担任や教科担、部活動の顧問の先生方といろいろな話をするなど、コミュニケーション能力を高めて下さい。

## ■進学試験について

## 3年生へ

本校での進学希望者は学校推薦型や総合型での受験が多いため、試験は10~11月に行われるものが大半です。残りの時間を有効に活用し、**進学後の学習や研究活動も考えて受験の準備をしてください。**



## 1・2年生へ

進学希望者は以下のことをよく心得て、今のうちにできることをやっておきましょう。

- 進学後に何を学びたいのか (どんな研究をしたいのか・どんな資格を身に付けたいのか) を明確にする。
- 進みたい学校の校種 (四年制大学・短期大学・専門学校など) を決めておく。
- 受験の選抜形態 (学校推薦型・総合型・一般) を決めておく。
- 試験の内容 (学科試験・面接・小論文など) を調べておく。

進学とは、高校卒業後も勉強を続ける道を選択することです。高校での授業や学習を疎かにする人が選ぶ道ではありません。安易に進学すると必ず後悔します。よく考えた上で、覚悟と責任を持って進路を決めましょう。

# ■学校紹介による地区別就職内定先一覧 (10月11日現在)

関東	旭化成住宅建設(株)	エア・ウォーター・パフォーマンスケミカル(株)	A B C システム(株)	E N E O S (株)川崎製油所
	(株)荏原製作所	(株)大林組	小川建設(株)	鹿島クレス(株)東日本支社
	(株)関電工	KHネオケム(株)千葉工場	(独)国立印刷局小田原工場	コスモ石油(株)千葉製油所
	住協建設(株)	昭和電工(株)川崎事業所	セントラル硝子(株)川崎工場	(株)T A K リビング
	D I C (株)	デンカ(株)千葉工場	東亜石油(株)	東洋建設(株)
	(株)トーモク厚木工場	(株)トーモク岩槻工場	(株)トッパンテクノ	(株)内外テクノス
	日産自動車(株)	日鉄鋼板(株)東日本製造所	日本製鉄(株)東日本製鉄所君津地区	濱田重工(株)君津支店
	(株)日立システムズフィールドサービス	日野自動車(株)	富士石油(株)袖ヶ浦製油所	富士電機(株)川崎地区事業所川崎工場
	朋和産業(株)習志野工場	ボラスグループボラスハウジング協同組合	三井化学(株)市原工場	三井ホームエンジニアリング(株)
	三菱電機ビルソリューションズ(株)	(株)向笠工務店	山崎製パン(株)	ライオン(株)
(株)ラックランド				
中部	(株)アイシン	(株)アドヴィックス	中部電力パワーグリッド(株)	(株)デンソー
	トヨタ自動車(株)	(株)豊田自動織機	三菱重工業(株)名古屋航空宇宙システム製作所	
関西	鹿島クレス(株)西日本支社	川崎重工業(株)	(株)川島織物セルコン	関西電力(株)
	関電プラント(株)	(株)きんでん	コスモ石油(株)堺製油所	住友林業ホームエンジニアリング(株)近畿事業本部
	西日本高速道路(株)(NEXCO西日本)	日本電産マシンツール(株)	パナソニック(株)草津	阪急電鉄(株)
	三井化学(株)大阪工場	三菱重工業(株)神戸造船所		
中国 四国	JFEプラントエンジニア(株)福山事業所	(株)ジェイテクト	中国電力ネットワーク(株)	(株)ディスコ
	内海造船(株)	マツダ(株)	三井化学(株)岩国大竹工場	
九州	(株)エステック	N E C ファシリティーズ(株)	川田建設(株)	(株)九州建設マネジメントセンター
	(一財)九州電気保安協会	九州電力(株)	(株)九電工	九電テクノシステムズ(株)
	(株)九電ハイテック	山九(株)プラント事業部	(株)サンデリカ福岡事業所	J R 九州電気システム(株)
	住友林業ホームエンジニアリング(株)九州事業部	ソニーセミコンダクタマニュファクチャリング(株)	東芝エレベータ(株)九州支社	東邦電気工業(株)
	トヨタ自動車九州(株)	西日本高速道路エンジニアリング九州(株)	西日本電信電話(株)(NTT西日本)	日産車体九州(株)
	日本製鉄(株)九州製鉄所八幡地区	日本メックス(株)九州支店	濱田重工(株)八幡支店	(株)日立ビルシステム西日本支社
	(株)ブリヂストン久留米工場	(株)北洋建設	松尾建設(株)佐賀支店	三井化学(株)大牟田工場
	三菱電機ビルソリューションズ(株)九州支社			
県内	阿久根建設(株)	内村建設(株)	(株)栄電社	N E C フィールドディング(株)
	E N E O S 喜入基地(株)	M B C 開発(株)	(一社)鹿児島県治山林道協会	(公社)鹿児島県薬剤師会
	(株)鹿大丸	(株)川北電工	(株)九電送配サービス	京セラ(株)鹿児島国分工場
	京セラ(株)鹿児島川内工場	京セラ(株)鹿児島隼人工場	(株)建設技術コンサルタンツ	こうかき建設(株)
	(株)国土技術コンサルタンツ	(株)サナス	志布志石油備蓄(株)志布志事業所	(株)住宅性能評価センター南九州事務所
	白露カンパニー(株)	シンケンW I T s (株)	(株)新日本科学	セイカ食品(株)
	津曲工業(株)	テクノ冷熱(株)	(株)トヨタ車体研究所	(株)南電工
	日建リース工業(株)	日本空調サービス(株)	日本地下石油備蓄(株)	(有)塗木開発
	(株)萩原技研	(株)日立産機テクノサービス	(株)プランテムタナカ	(株)ホーミング
	(株)前田組	丸岩電機(株)	丸福建設(株)	(株)南日本銀行
	(株)南日本情報処理センター	(株)メゾンインテリア	ヤマグチ(株)	ヤマサハウス(株)
	米盛建設(株)	Y K K A P (株)九州支社	(株)ワイテック鹿児島プレカットセンター	