

学校評価アンケート（生徒）

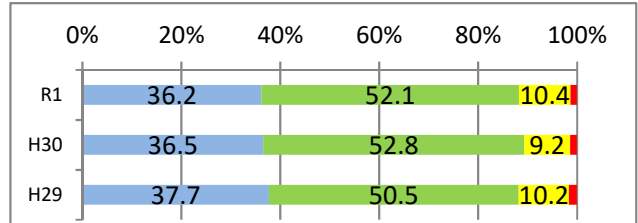
回答率：98.0%

← 高い やや高い やや低い 低い →

1 学習に関すること

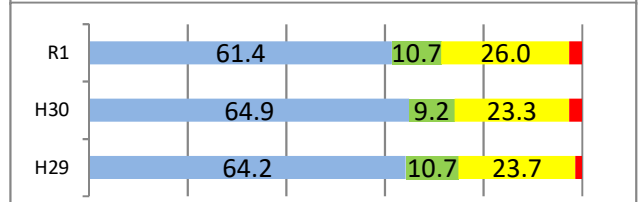
① 本校で学ぶ内容に関してあなたの興味・関心は全体的にどのようなレベルにあると思いますか。

肯定率 88.6%



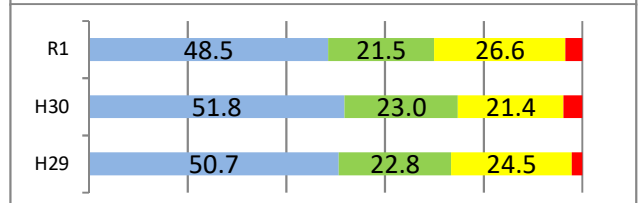
② 授業の進む速さについて全体的にどのように感じますか。

肯定率 73.7%



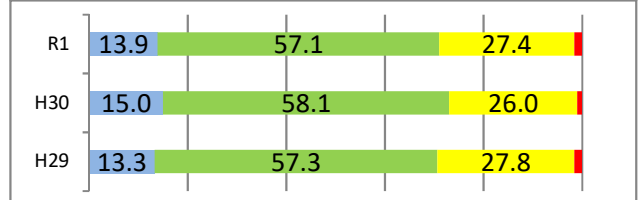
③ 本校の全体的な授業内容のレベルについて、どう感じますか。

肯定率 72.8%



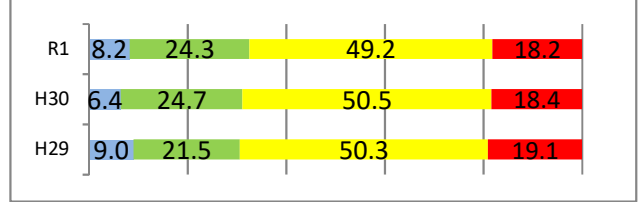
④ 集中して授業を受けていると思いますか。

肯定率 71.6%



⑤ 自宅での日常における予習や復習などへの取り組みについてあなたは現在どのような状況だと思えますか。

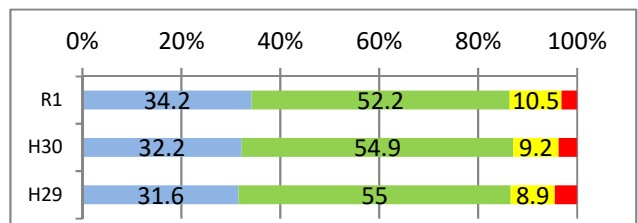
肯定率 31.6%



2 資格取得に関すること

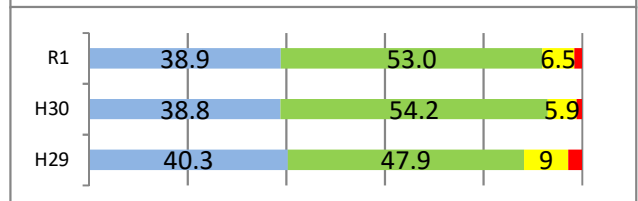
① 資格取得に対してのあなたの取り組み姿勢はどの程度だと思っていますか。

肯定率 86.7%



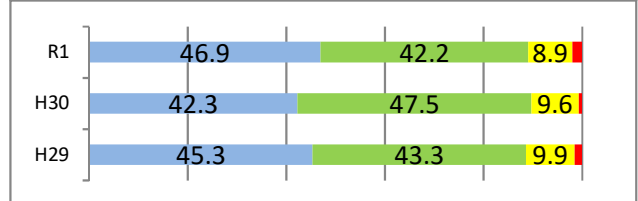
② 資格取得に対する本校全体の取り組み状況について、あなたはどのように感じていますか。

肯定率 91.0%



③ 資格の重要性や取得の意義について、学校の説明や指導が生徒に十分伝わっていると思えますか。

肯定率 89.2%

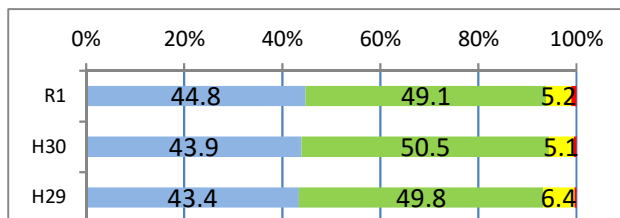


※ 肯定率は、「高い」「やや高い」の合計

3 生活面に関すること

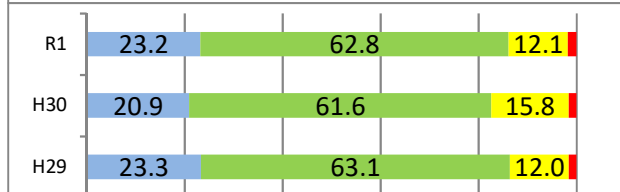
① 本校は頭髪服装指導やあいさつなど、礼儀・マナーの向上に注力していますが、どの程度意識して生活していますか。

肯定率 93.8%



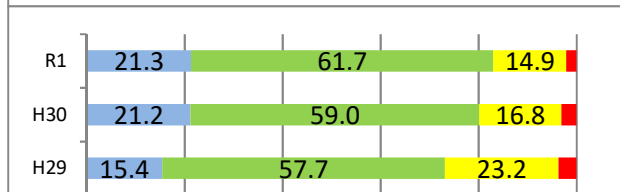
② 本校生の学校内における生活態度やマナーについて、あなたはどのように感じていますか。

肯定率 85.0%



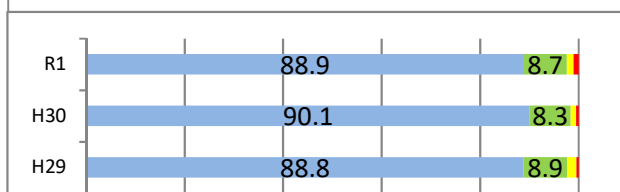
③ 本校生の学校外での様子について、あなたはどのように感じていますか。

肯定率 78.8%



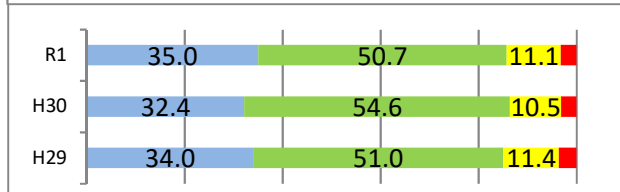
④ 今年度の遅刻の状況（交通機関の遅れ等は除く）について教えてください。

肯定率 97.9%



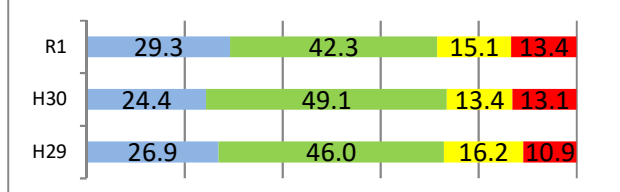
⑤ 2学期になってからこれまで、規則正しい生活ができていますか。

肯定率 85.9%



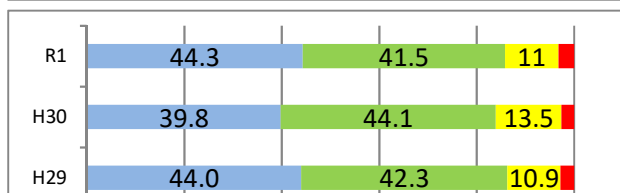
⑥ 悩みを相談できる人がいますか。

肯定率 72.7%



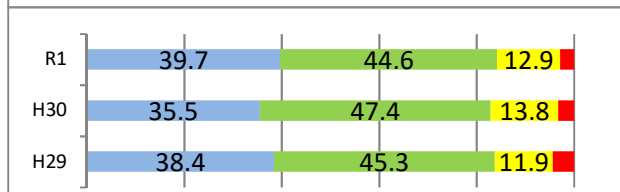
⑦ 学校生活などで悩みや解決してほしい問題が起きたとき、本校の対応をどのように感じますか。

肯定率 85.3%



⑧ あなたは学校生活や進路のことなど、親子で話ができていると思いますか。

肯定率 83.6%



⑨ あなたは学校から配られた保護者向けの配布物をきちんと渡していますか。

肯定率 77.8%

