

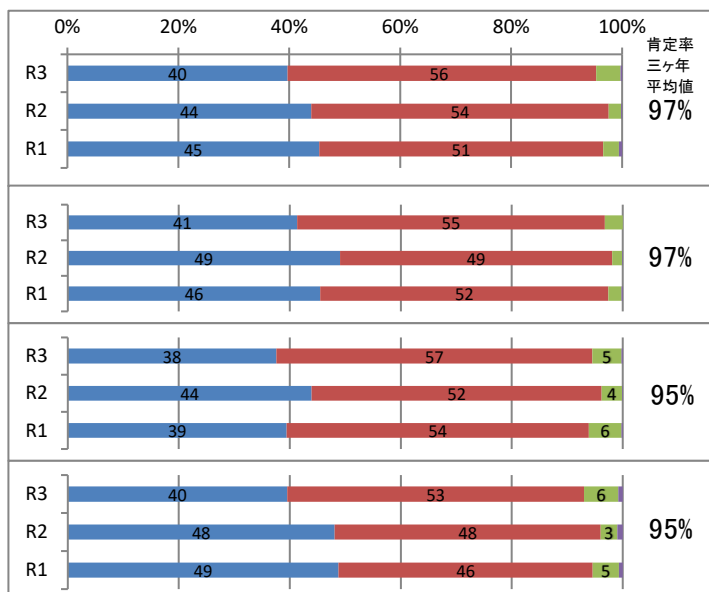
学校評価アンケート 前年度との比較（保護者）

回答率：93.8%

評 価 の 目 安

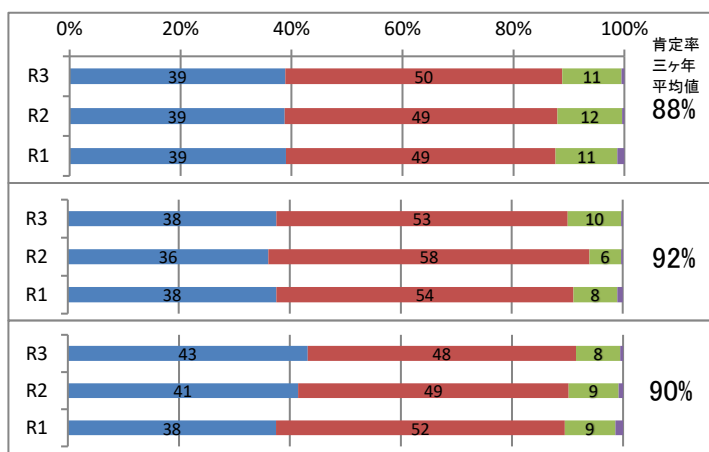


方針について



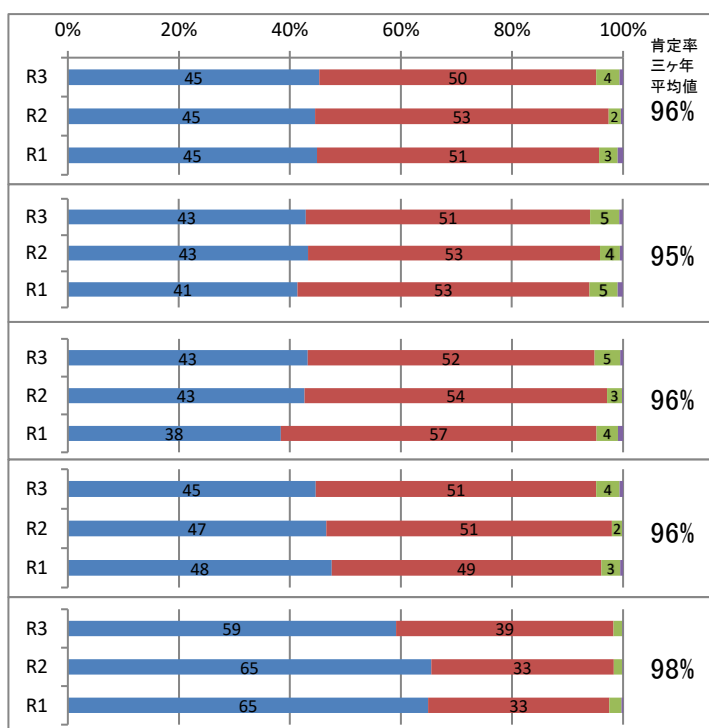
- ① 学校はPTA会合や各種「便り」などにより，教育方針などをわかりやすく伝えている。
- ② 学校は教育方針に沿った教育活動を展開している。
- ③ 学校は家庭や地域の期待や願いに応えようと努力している。
- ④ 学校の生徒指導の方針や指導体制に共感できる。

連携について

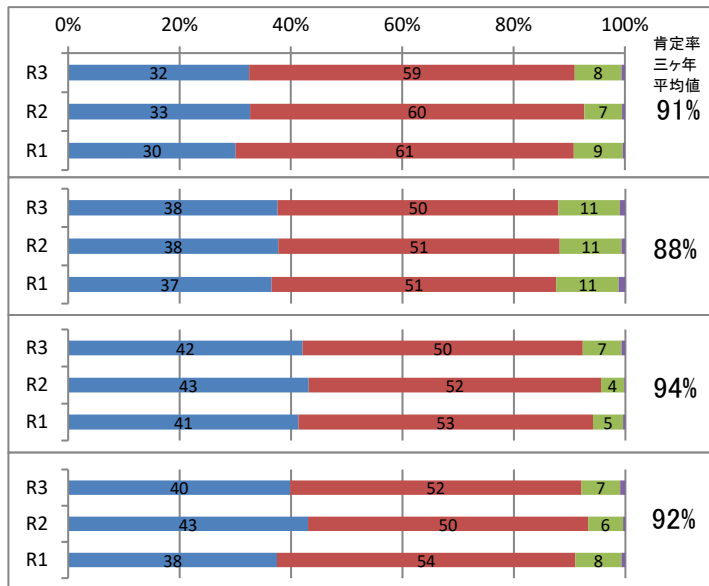


- ① 学校は子どもたちの様子などをいろいろな形で知らせている。
- ② 学校はいつでも気軽に相談に応じてくれる。
- ③ 子どものことで何かあればすぐに学校から連絡がある。

生徒指導について

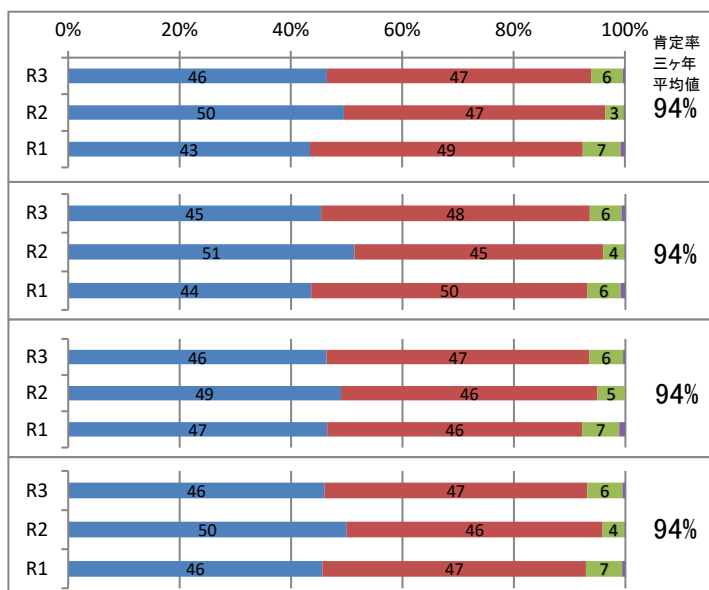


- ① 学校は子どもの問題行動などに対してきちんと指導している。
- ② 学校は子どもをよく理解し，よい方向に導いている。
- ③ 学校はいじめや暴力などのない学校づくりに取り組んでいる。
- ④ 学校の生徒指導の結果として，生徒はよい方向に進んでいる。
- ⑤ 本校生徒の服装や礼儀・マナーはきちんとしている。



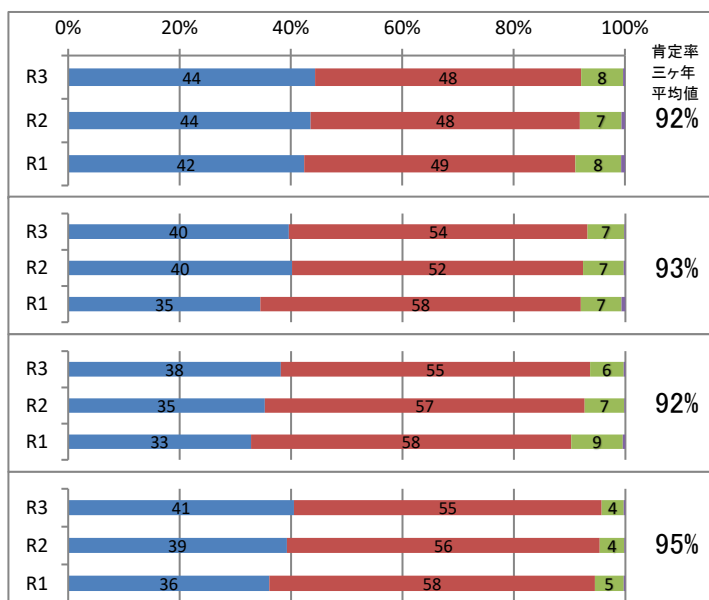
学習指導について

- ① 子どもにとってわかりやすい授業に取り組んでいると感じる。
- ② 学校は子どもの学習成果などについて、定期的または必要に応じて家庭へ連絡をしている。
- ③ 成績通知表は、子どもの学力や能力に応じて努力した事柄が記入されている。
- ④ 学校は子どもの学力向上のために、いろいろな取り組みを行っている。



進路指導について

- ① 学校は子どもの進路について親身になって相談に応じている。
- ② 進路希望調査や三者面談・家庭訪問など、進路指導に関する学校の取り組みは効果的であると思う。
- ③ 進路指導便りなどは関心を持って読んでいる。
- ④ 学校の就職指導や進学指導に対しては満足している。



家庭では

- ① 子どもの学校生活や学習・進路選択などについて、親子で話し合う機会を持っている。
- ② 子どもが健康的で規則正しい生活や家庭学習ができる環境を意識的に整える工夫をしている。
- ③ 子どもの基本的な生活習慣に関してきちんとしつけをしている。
- ④ 本校の教育方針をよく理解し、協力しながら子どもの育成に努めている。