

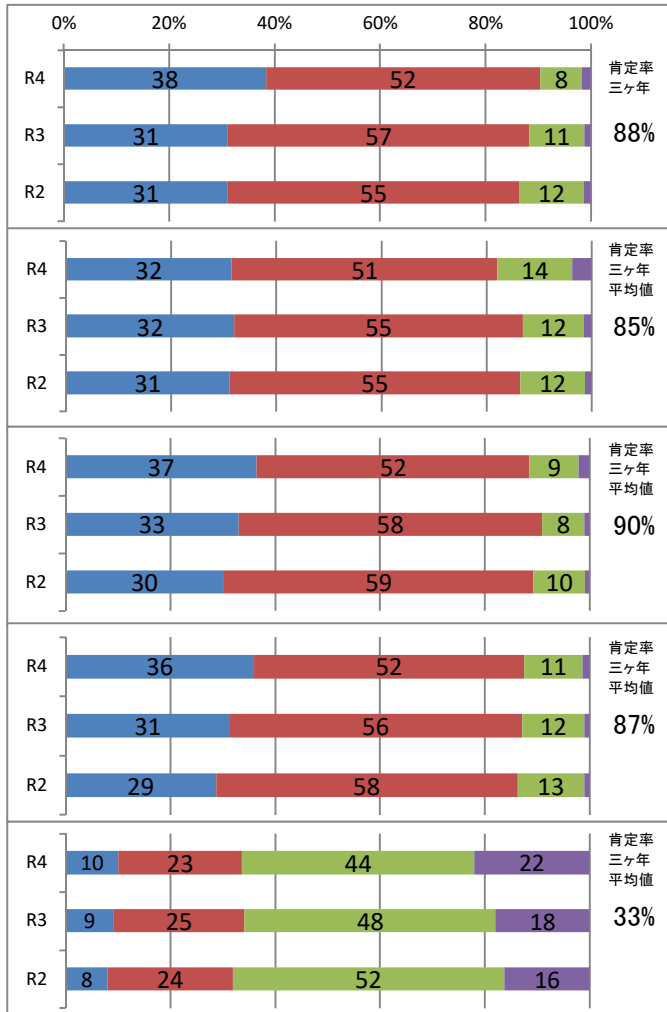
学校評価アンケート 前年度との比較（生徒）

回答率： 86.8%

評価の目安

← 高い やや高い やや低い 低い →

学習に関すること



① 学習内容に興味関心を持って一生懸命取り組んでいる。

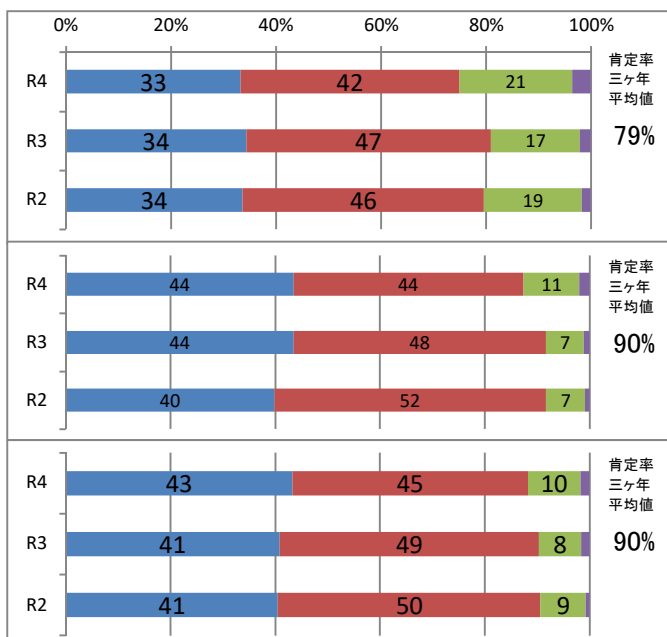
② 本校の授業の進む速さはちょうど良い。

③ 本校の授業内容のレベルは、自分に合った内容である。

④ 集中して授業を受けている。

⑤ 授業には、予習・復習をして臨んでいる。

資格取得に関すること

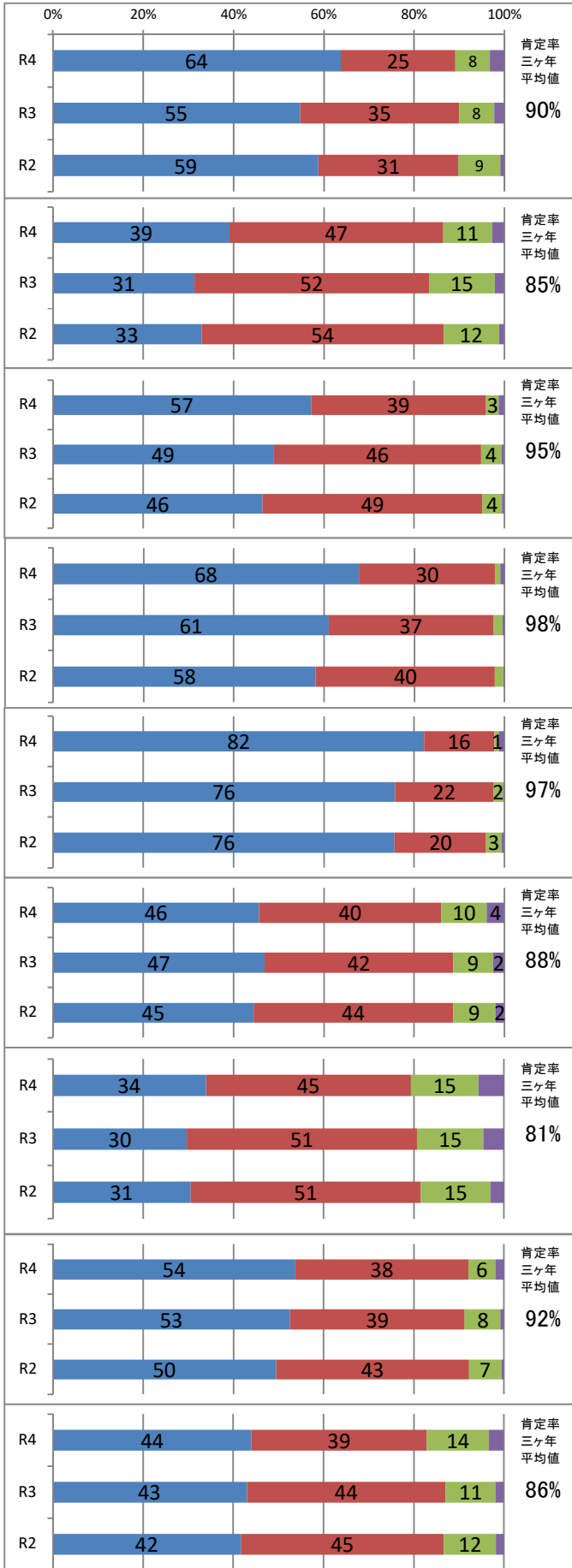


① 資格取得に積極的に取り組んでいる。

② 資格取得のための学習環境が整っている。

③ 資格の重要性や取得の意義についての説明や指導が、生徒に十分伝わっている。

生活面に関すること



① 本校の教育目標や、「よき社会人となるために」、「よき工業人となるために」という教育方針をよく理解し、意識しながら高校生活を送っている。

② あなたは、校則を守り、生活態度やマナーも良いと思う。

③ 交通ルールや社会的マナーは、周囲に迷惑をかけることなくきちんと守っている。

④ 遅刻（通院や交通機関の遅れは除く）をしないように心がけている。

⑤ 規則正しい生活ができていると思う。

⑥ 悩みを相談できる人がいる。

⑦ 学校は、あなたの悩みを解決するために、丁寧な対応をしている。

⑧ 学校生活や進路のことなど、保護者と話ができている。

⑨ 学校から配られた保護者向けの配布物をきちんと渡している。