

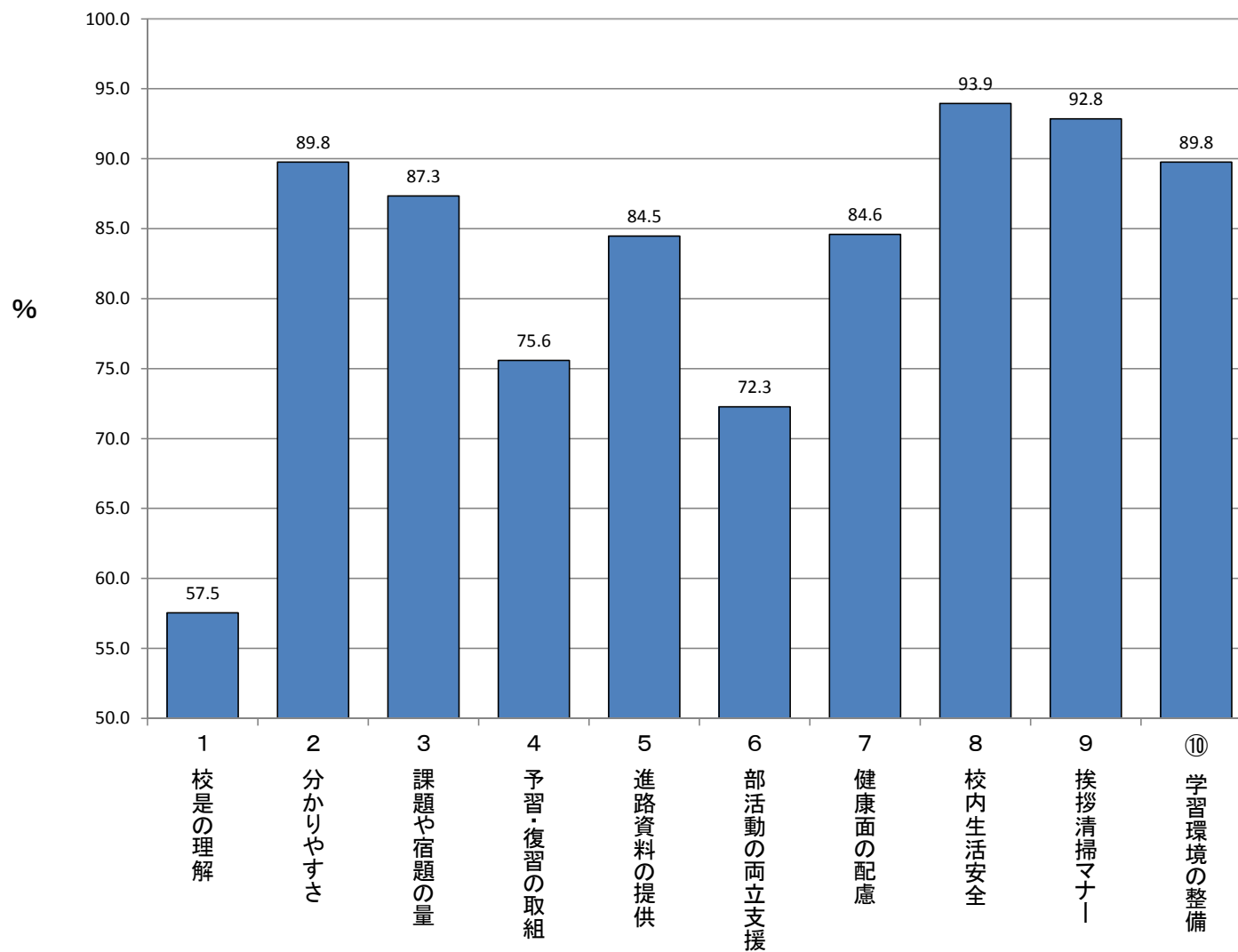
### 3 平成29年度学校評価 生徒アンケート集計

4：よくあてはまる 3：ややあてはまる 2：あまりあてはまらない 1：全くあてはまらない

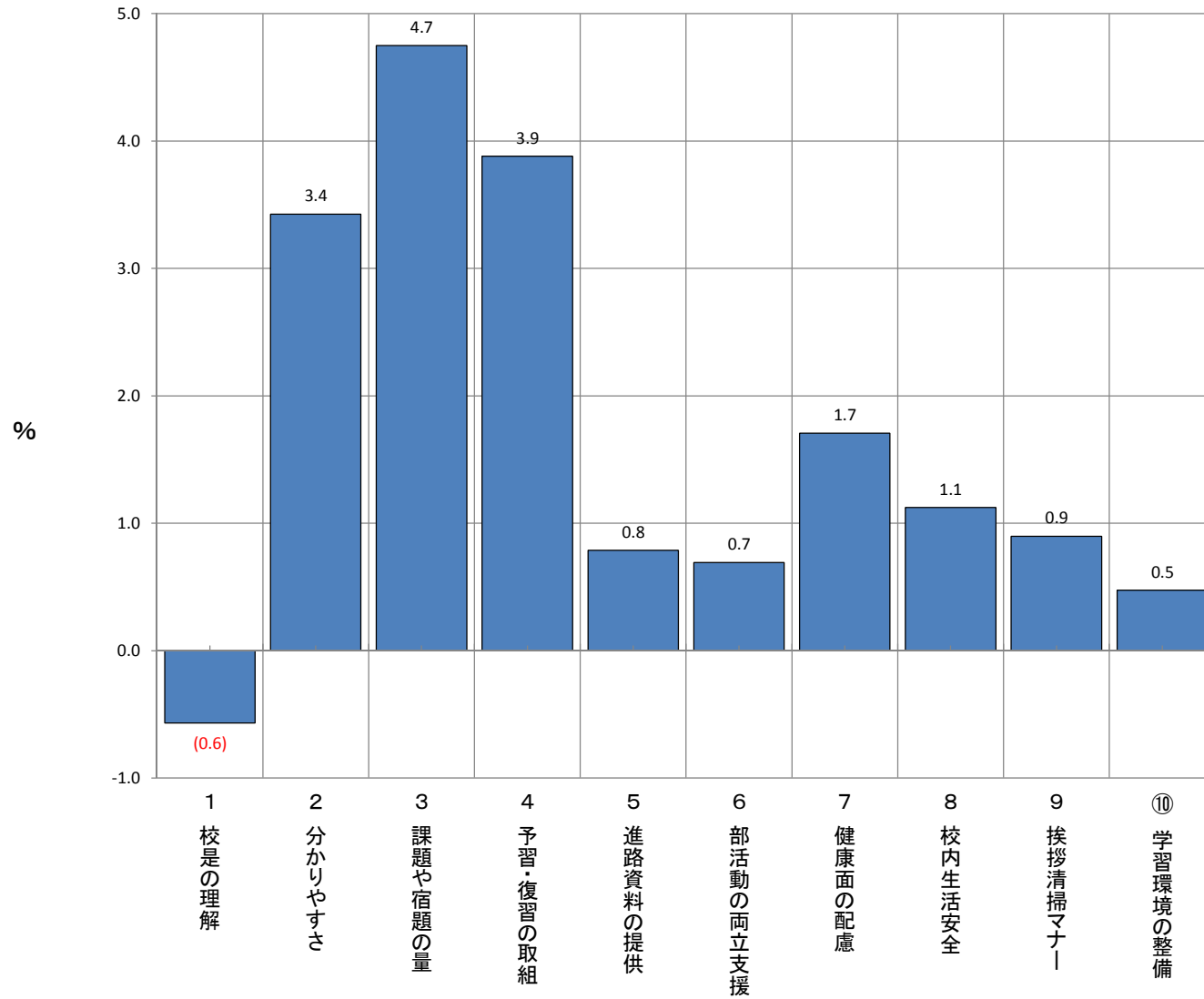
番号	観 点	評 価 (%)				4・3の数	-H28
		4	3	2	1		
1	校是を理解し、校是を意識しながら高校生活を送っている。	11.9	45.7	33.9	8.6	57.5	-0.6
2	授業はわかりやすく、内容・レベルともに適切である。	26.4	63.4	9.8	0.4	89.8	3.4
3	課題や宿題等の量は、自分の進路目標から考えて適切である。	30.8	56.5	11.7	1.0	87.3	4.7
4	授業の予習や復習をきちんとして、積極的に授業を受けている。	16.8	58.7	22.0	2.4	75.6	3.9
5	進路指導や進路情報の提供がきちんとして行われており、将来の目標設定に役立っている。	34.4	50.1	14.5	1.0	84.5	0.8
6	学校は、学習と部活動の両立がうまくなされるように支援している。	23.1	49.2	23.9	3.9	72.3	0.7
7	学校は、生徒の心身の健康状態の把握に努め、健康面の管理にも配慮している。	34.8	49.8	13.6	1.8	84.6	1.7
8	学校内での生活は、いじめや暴力などがなく、安全が保証されている。	57.0	37.0	5.2	0.9	93.9	1.1
9	校則や社会のルールを遵守し、さわやかな挨拶を心がけ、掃除にも積極的に取り組んでいる。	43.0	49.8	6.7	0.4	92.8	0.9
10	学校は、学習環境が整うように、施設・設備の整備に努めている。	38.8	50.9	8.6	1.7	89.8	0.5

調査期間 平成29年12月11日(月)～12月20日(水) 対象 全校生徒 回収率 96.1%

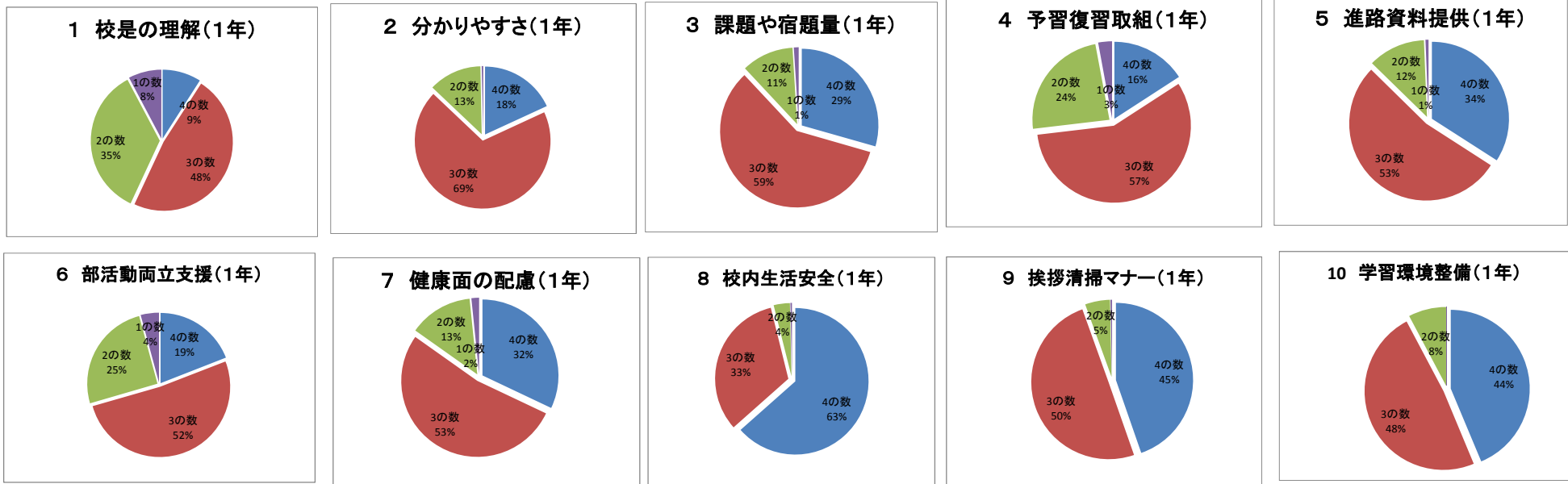
平成29年度生徒アンケートにおける「4 よくあてはまる」と「ややあてはまる」の合計が占める比率



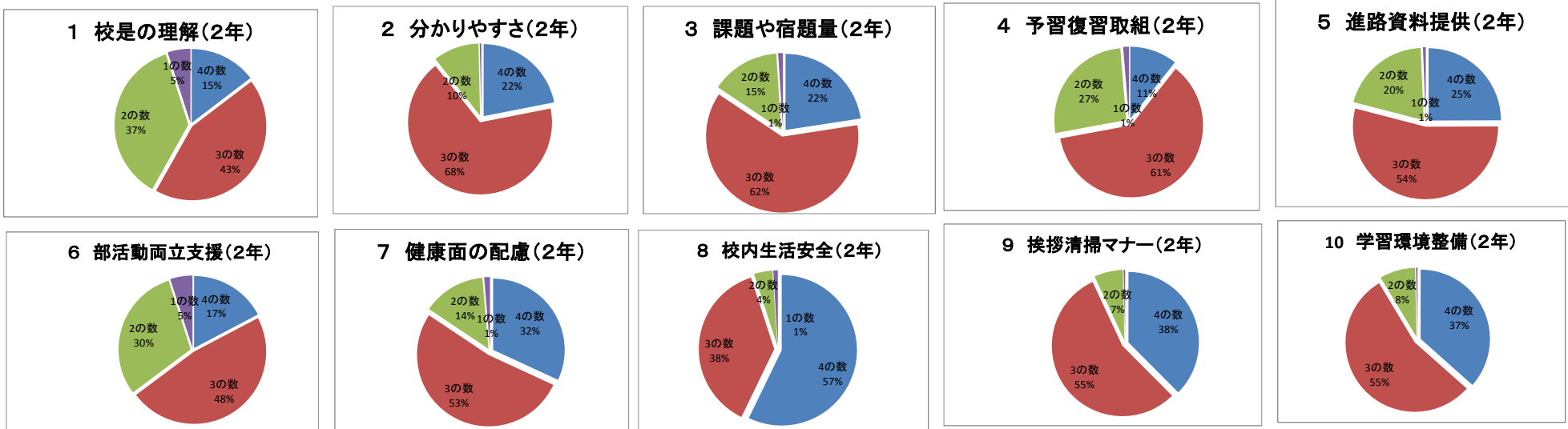
平成29年度生徒アンケートにおける「4 よくあてはまる」と「3 ややあてはまる」の昨年度比



平成29年度生徒アンケート(1年生) 調査期間 平成29年12月11日(月)~12月20日(水) 対象 全校生徒 回収率 96.1%

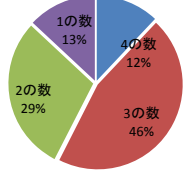


平成29年度生徒アンケート(2年生) 調査期間 平成29年12月11日(月)~12月20日(水) 対象 全校生徒 回収率 96.1%

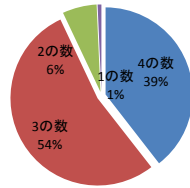


平成29年度生徒アンケート(3年生) 調査期間 平成29年12月11日(月)~12月20日(水) 対象 全校生徒 回収率 96.1%

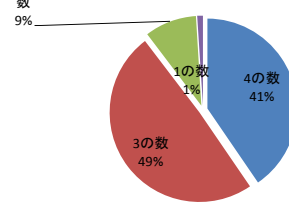
1 校是の理解(3年)



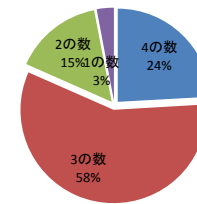
2 分かりやすさ(3年)



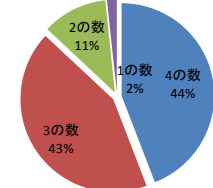
3 課題や宿題量(3年)



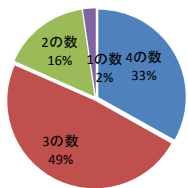
4 予習復習取組(3年)



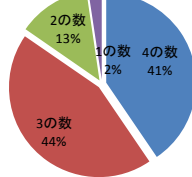
5 進路資料提供(3年)



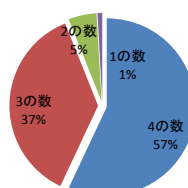
6 部活動両立支援(3年)



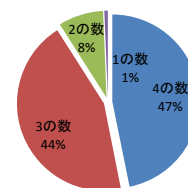
7 健康面の配慮(3年)



8 校内生活安全(3年)



9 挨拶清掃マナー(3年)



10 学習環境整備(3年)

