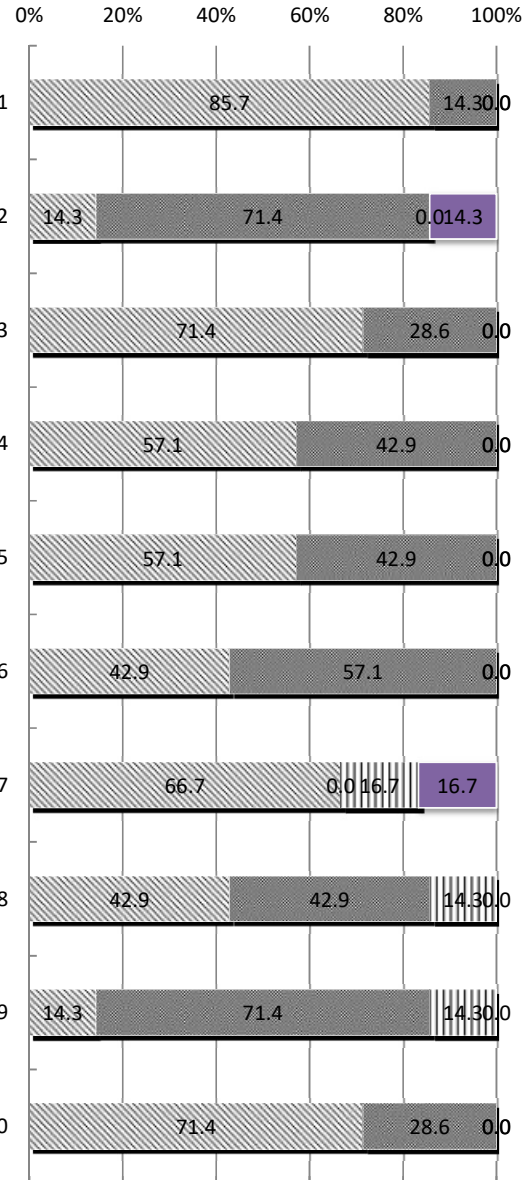


平成30年度学校評価のためのアンケート(地域の皆様・地域内中学校対象)

下の1～10について、最も当てはまるものを一つ選んで、ア～エに○をつけてください。		ア そう 思う	イ どちら かとい うと	エ そう 思わ ない	ウ ど ち ら か と い う と	オ わ か ら な い
1	鶴翔高校は、スクールモットー「挑戦・感動そして愛」に沿った教育活動を展開している。	85.7	14.3	0.0	0.0	0.0
2	生徒は、学校のルール・マナーを守っている。	14.3	71.4	0.0	0.0	14.3
3	鶴翔高校の生活指導や進路指導は積極的に行われていると思う。	71.4	28.6	0.0	0.0	0.0
4	鶴翔高校は、地域とのつながりを大切にしていると思う。	57.1	42.9	0.0	0.0	0.0
5	鶴翔高校の行事は、特色があり充実している。	57.1	42.9	0.0	0.0	0.0
6	生徒の挨拶・マナー・服装等は概ね良好である。	42.9	57.1	0.0	0.0	0.0
7	鶴翔高校からの配布物・学校案内等は届いている。	66.7	0.0	16.7	0.0	16.7
8	鶴翔高校からの配布物等やブログで、学校の動きがよく分かっている。	42.9	42.9	14.3	0.0	0.0
9	中学生や地域の人たちに、鶴翔高校の教育方針等は、十分に理解されている。	14.3	71.4	14.3	0.0	0.0
10	鶴翔高校に入学することを、中学生(知り合い)に勧めたい。	71.4	28.6	0.0	0.0	0.0



学校評価のためのアンケート(地域の皆様・地域内中学校対象)の御意見

- 入学式、卒業式での配布資料の入学生名簿、卒業生名簿に出身中学校名を記載されるとよいのではと毎回思っています。
- 鶴翔高校の特別支援教育に対する発表を聞きました。素晴らしい取組で本校も気になる生徒がいるので高校と交流学習ができればと思っています。
- 一学期と比べると生徒の挨拶等も積極的になり、会釈等もふえてきています。
- 生徒さんを見ていますと好感が持てます。高校の評価の一つには進路(夢実現)があるかと思います。進学や就職の実績をさらに高めていただきたい。また、部活動のさらなる充実により、活力と元気のある鶴翔高校を期待します。
- 生徒の皆さんの声を中学生に届けることはできないか?中学校と調整して、終業式等に生徒(出身校)を派遣して鶴翔高校の良さや自分が頑張っていることをアピールして、中学生に一考させる手立てなどどうでしょう。(高校説明会で先生方のお話は聞けますが生徒の声や姿も大事かなと思うことです。)