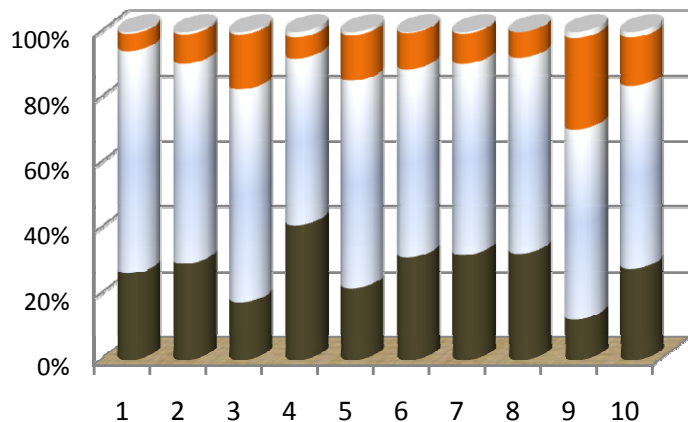


平成20年度 保護者による学校評価 集計結果

保護者総括 (95.2%)

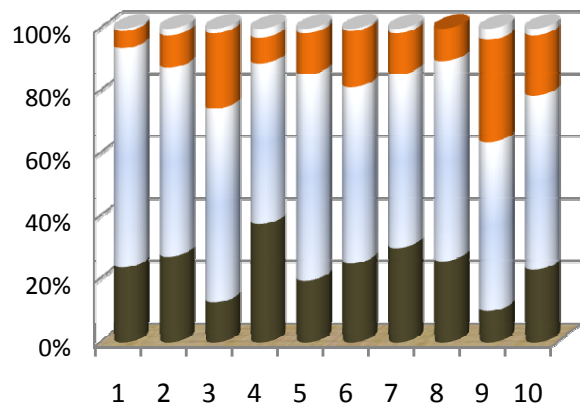


質問事項

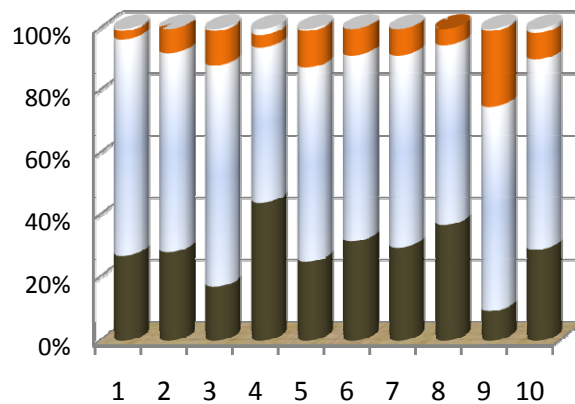
- 1 本校が掲げる努力目標「進路目標の達成を通して自己実現を果たす学校の創造」は学校の実態を踏まえた目標設定である。
- 2 生徒は生き生きと学校生活を過ごしている。
- 3 生徒は授業や学習に一生懸命取り組んでいる。
- 4 生徒は生徒会活動や部活動に一生懸命取り組んでいる。
- 5 生徒の服装や交通マナーはしっかりしている。
- 6 先生方は授業や個別指導に熱心である。
- 7 学校は生徒の進路実現のために一生懸命である。
- 8 学校は交通指導・生徒指導に力を入れている。
- 9 生徒が先生に悩みを気軽に相談できる雰囲気がある。
- 10 学校からの連絡などは確実に届いている。

評価基準	1:	ぜんぜんそう思わない
	2:	あまりそう思わない
	3:	まあまあそう思う
	4:	とてもそう思う

1年保護者 (96.6%)



2年保護者 (94.4%)



3年保護者 (94.0%)

