

学校評価アンケート

集計結果

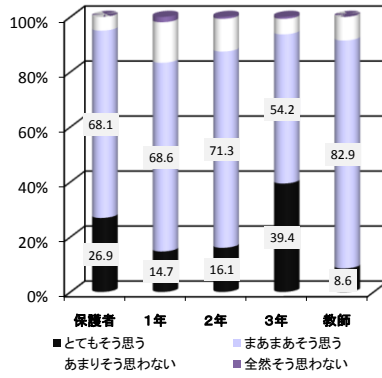
平成21年 11月24日～

12月2日 実施

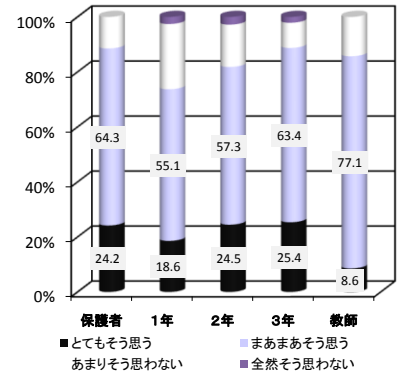
回収率 90.9%

(保護者 86.2% 生徒 94.5%)

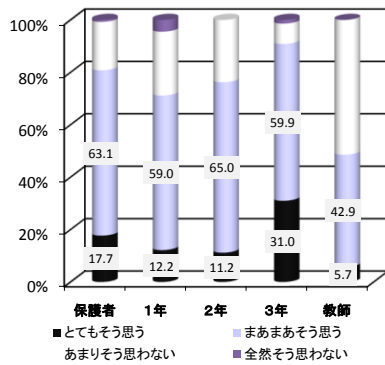
1 本校が掲げる努力目標「進路目標の達成を通して自己実現を果たす学校の創造」は学校の実態を踏まえた目標設定である



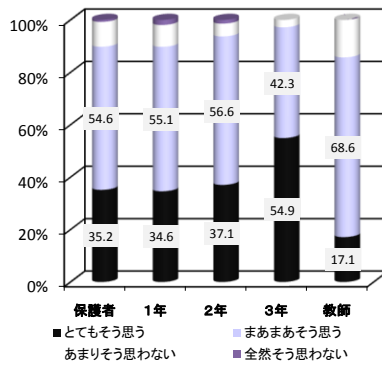
2 生徒は生き生きと学校生活を過ごしている。



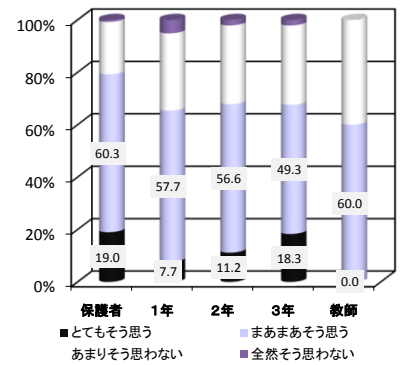
3 生徒は授業や学習に一生懸命取り組んでいる。



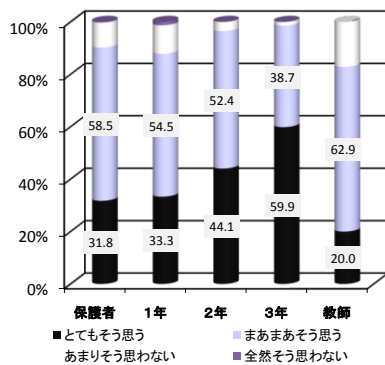
4 生徒は生徒会活動や部活動に一生懸命取り組んでいる。



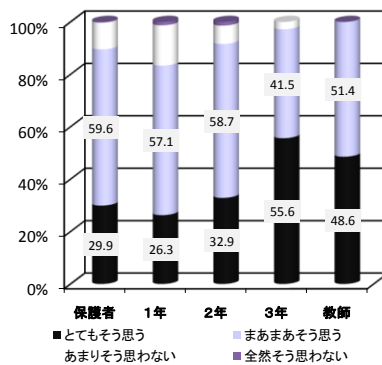
5 生徒の服装や交通マナーはしっかりしている。



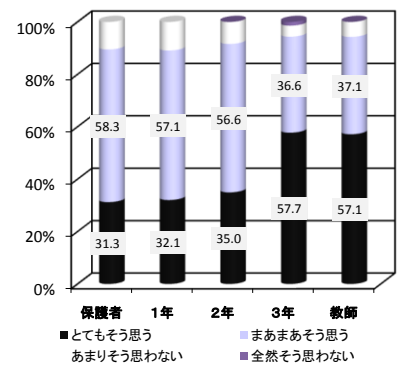
6 学校は交通指導・生徒指導に力を入れている。



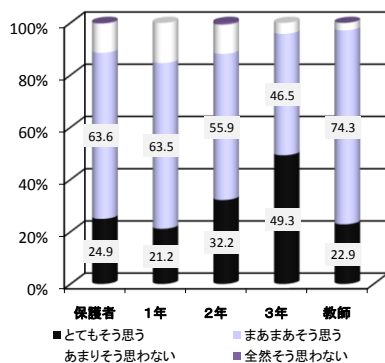
7 先生方は授業や個別指導に熱心である。



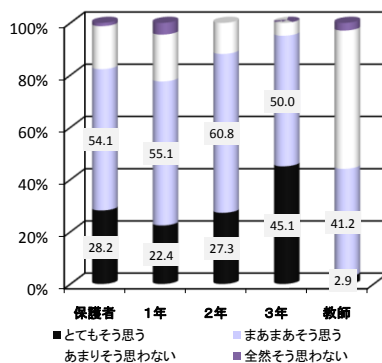
8 学校は生徒の進路実現のために一生懸命である。



9 教育相談、三者面談、進路相談などが充実している。



10 学校からの連絡などは確実に届いている。



総評

(1) 評価基準「4」(とてもそう思う)と「3」(まあまあそう思う)を合わせた割合はすべての項目において約75%~95%と概ね良い評価であった。

(2) 評価が低かった項目

- 3. 生徒は授業や学習に一生懸命取り組んでいる。
- 5. 生徒の服装や交通マナーはしっかりしている。

(3) 保護者、生徒と学校間に開きがある項目

10. 学校からの連絡などは確実に届いている。

保護者 82.3%
生徒 86.9%
教師 44.1%