

平成22年度

学校評価アンケート

集計結果

平成22年 11月19日～

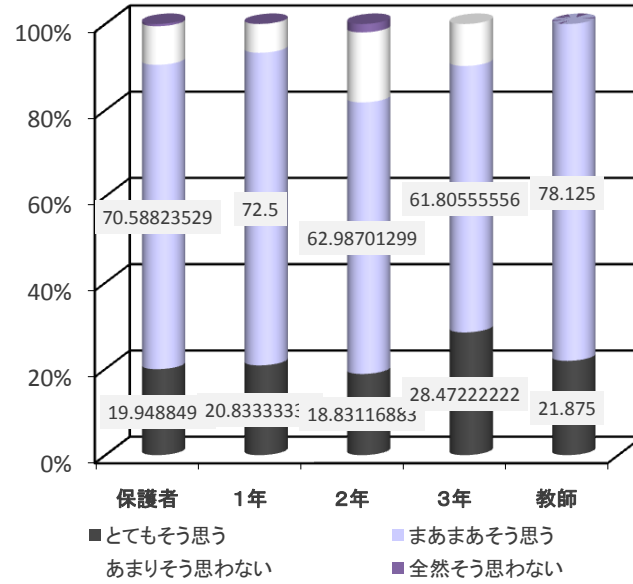
11月26日 実施

回収94.7%

(保護者91.6% 生徒97.4%)

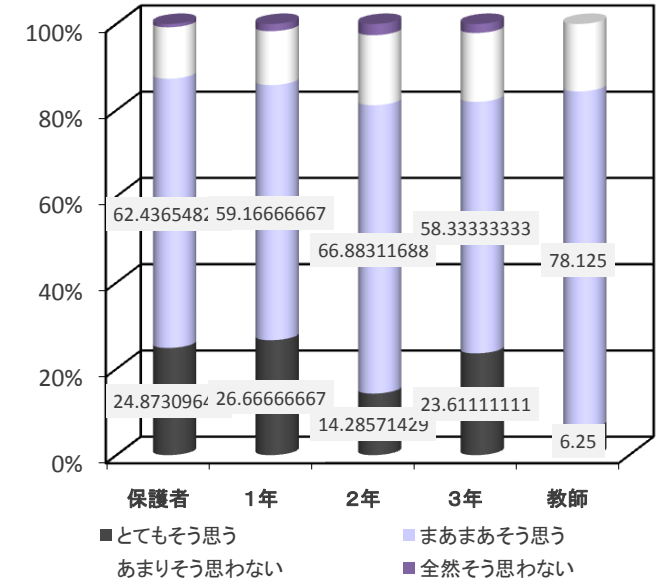
1

本校が掲げる努力目標「進路目標の達成を通して自己実現を果たす学校の創造」は学校の実態を踏まえた目標設定である



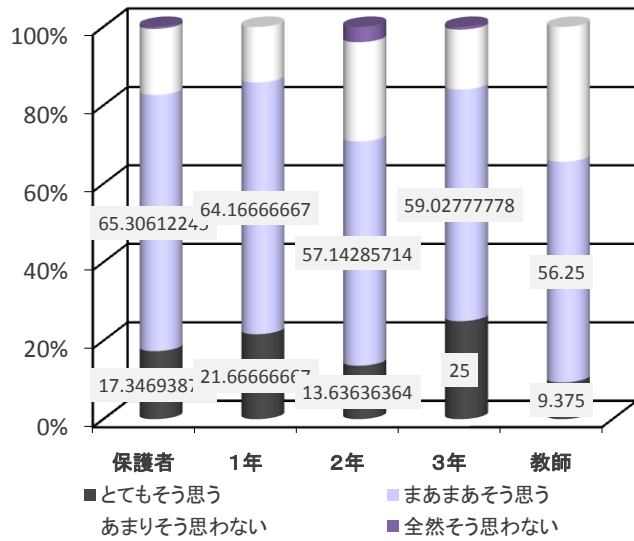
2

生徒は生き生きと学校生活を過ごしている。



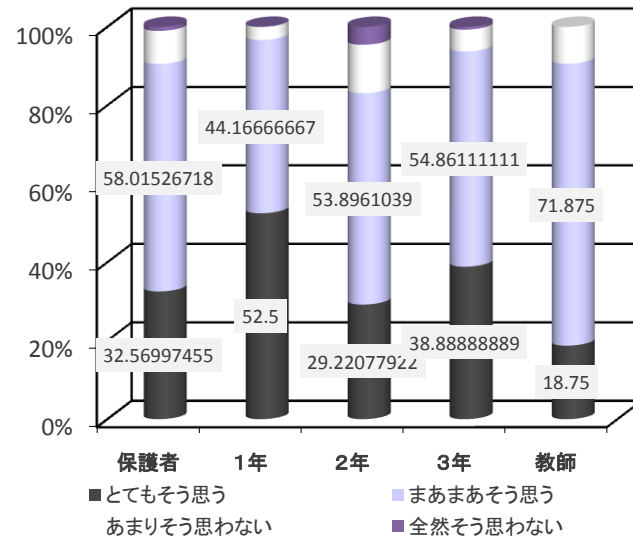
3

生徒は授業や学習に一生懸命取り組んでいる。



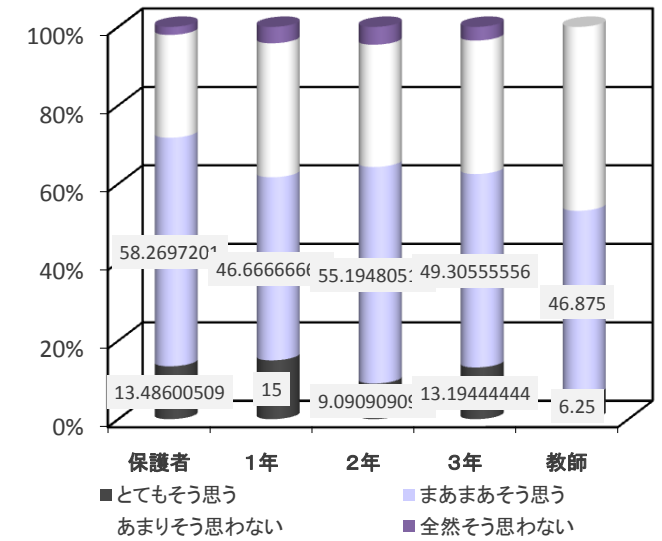
4

生徒は生徒会活動や部活動に一生懸命取り組んでいる。

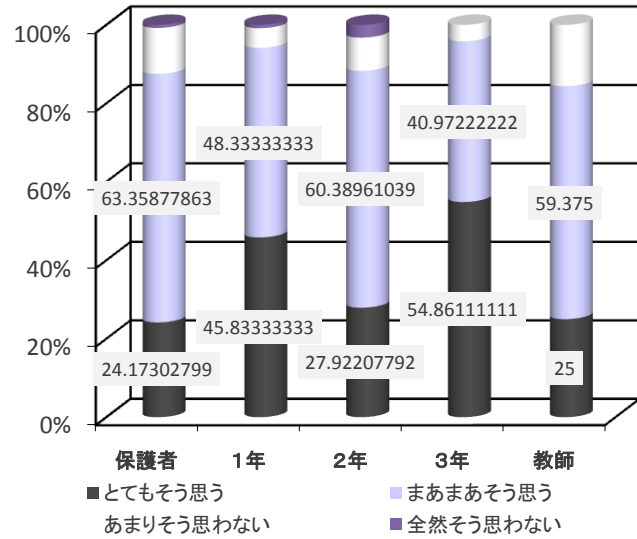


5

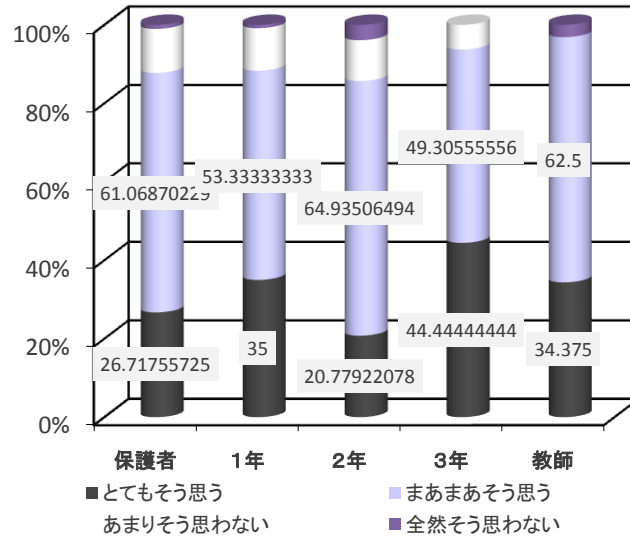
生徒の服装や交通マナーはしっかりしている。



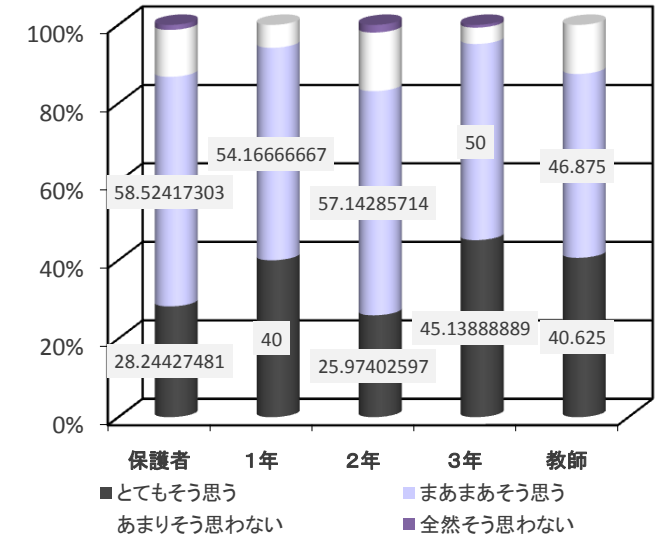
6 学校は交通指導・生徒指導に力を入れている。



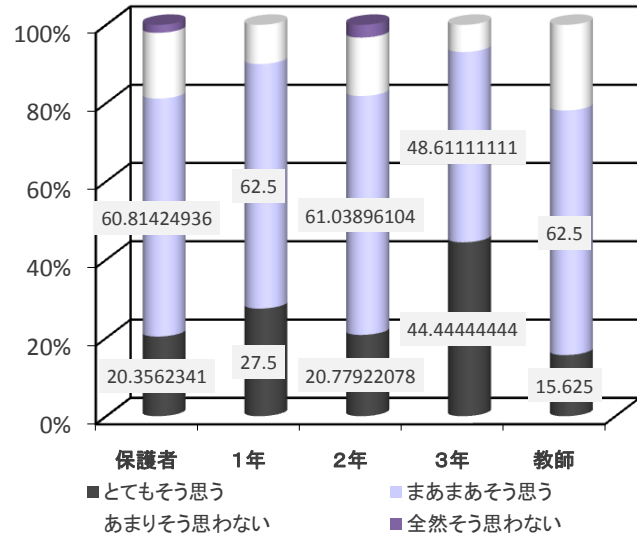
7 先生方は授業や個別指導に熱心である。



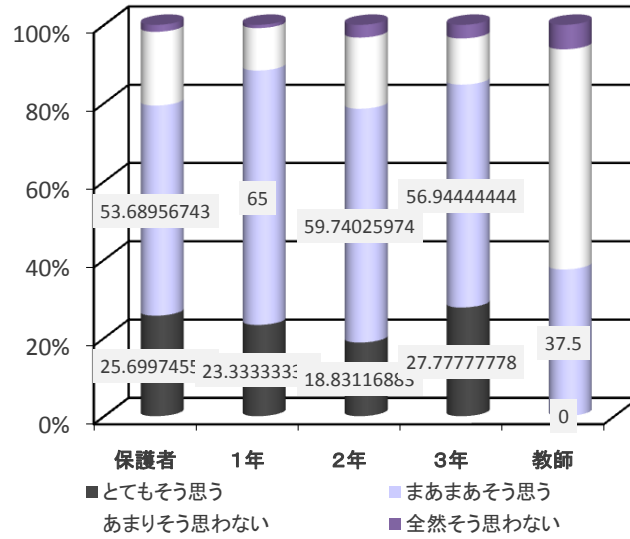
8 学校は生徒の進路実現のために一生懸命である。



9 教育相談、三者面談、進路相談などが充実している。



10 学校からの連絡などは確実に届いている。



総評

- (1) 評価基準「4」（とてもそう思う）と「3」（まあまあそう思う）を合わせた割合はすべての項目において約75%~95%と概ね良い評価であった。
- (2) 評価が低かった項目
 - 3. 生徒は授業や学習に一生懸命取り組んでいる。
 - 5. 生徒の服装や交通マナーはしっかりしている。
- (3) 保護者、生徒と学校間に関きがある項目
 - 10. 学校からの連絡などは確実に届いている。