

学校評価アンケート

集計結果

平成24年 11月7日～

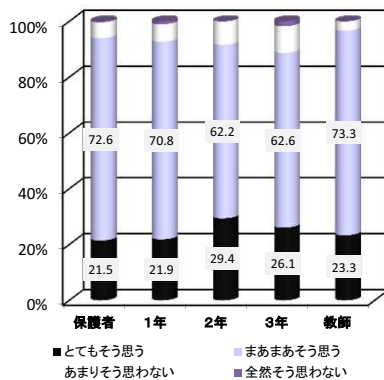
11月21日 実施

回収95.7%

(保護者93.8% 生徒97.3%)

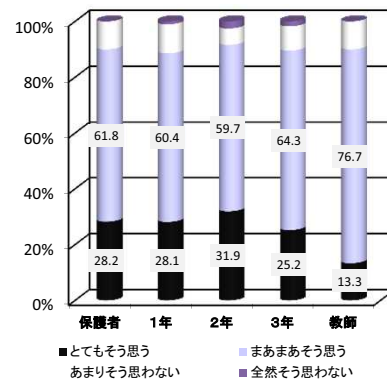
1

本校が掲げる努力目標「進路目標の達成を通して自己実現を果たす学校の創造」は学校の実態を踏まえた目標設定である



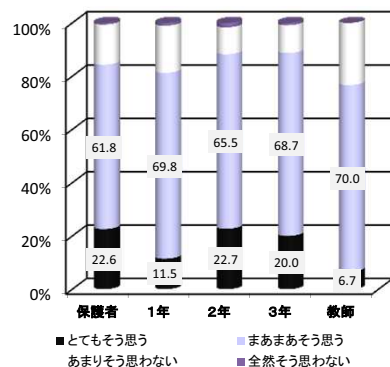
2

生徒は生き生きと学校生活を過ごしている。



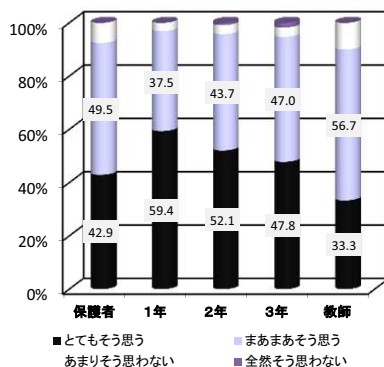
3

生徒は授業や学習に一生懸命取り組んでいる。



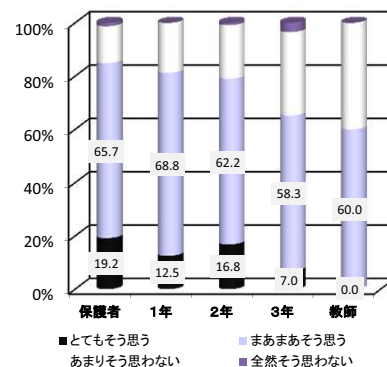
4

生徒は生徒会活動や部活動に一生懸命取り組んでいる。



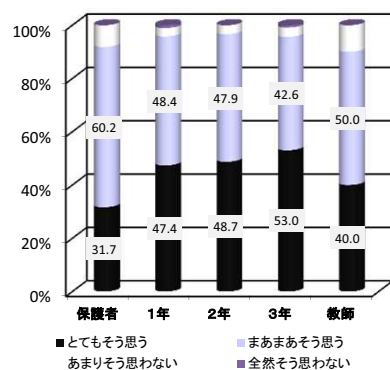
5

生徒の服装や交通マナーはしっかりしている。



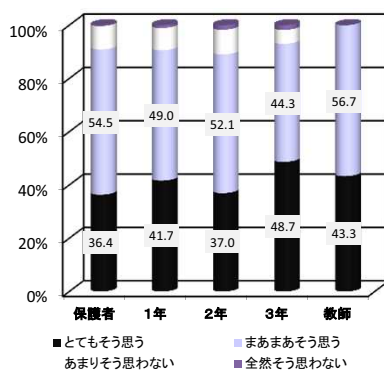
6

学校は交通指導・生徒指導に力を入れている。



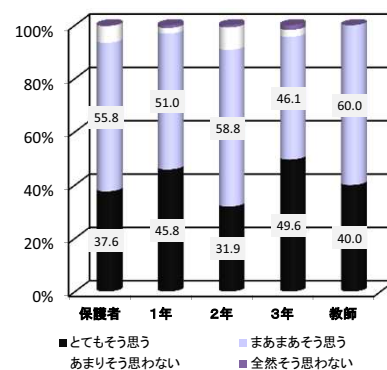
7

先生方は授業や個別指導に熱心である。



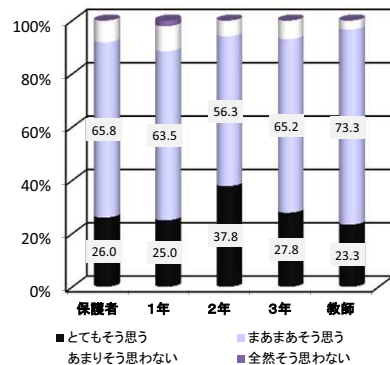
8

学校は生徒の進路実現のために一生懸命である。



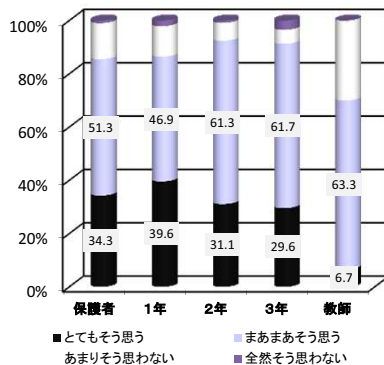
9

教育相談、三者面談、進路相談などが充実している。



10

学校からの連絡などは確実に届いている。



総評

(1) 評価基準「4」(とても思う)と「3」(まあまあ思う)を合わせた割合はほとんどの項目において約70%～96%と概ね良い評価であった。

(2) 評価が低かった項目

- 3. 生徒は授業や学習に一生懸命取り組んでいる。
- 5. 生徒の服装や交通マナーはしっかりしている。

(3) 保護者、生徒と学校間に開きがある項目

- 5. 生徒の服装や交通マナーはしっかりしている。

保護者 84.9%
生徒 75.2%
教師 60.0%