

頭髪・服装に関する注意（学ランタイプ）

※制服の更衣時期は特に定めない。

但し、入学式・卒業式及び周年行事等においては、
冬服・中間服・夏服を指定します。

◇進学・就職試験の面接等を前提として、校訓にある「端正」の具現化に努める。

<学ランタイプ>

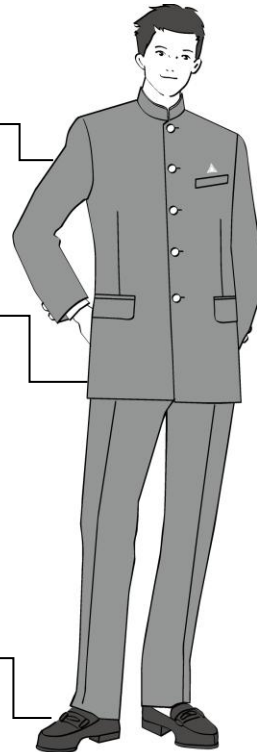
- 前髪は目にかからない
- 横髪は耳にかからない
- 後ろ髪は襟にかからない

- ×脱色・染髪，目にかかる，パーマ，奇抜な髪型
- ×眉が極端に細い，薄い（違反した場合は継続的に観察）
- ×前髪斜めカットなど部分的に長い短いなど極端で不自然な髪型
- ×顎ひげを伸ばす

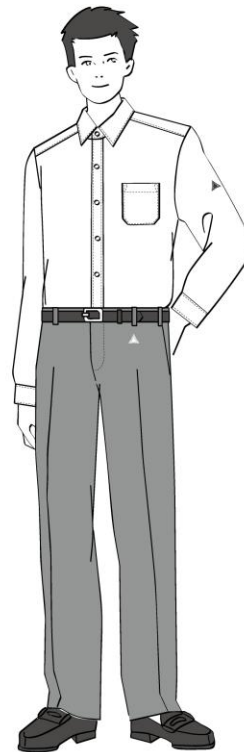
- 校章が刺繍されている学校所定のもの（ボタンも校章入り）

- 学ランの下には指定の長袖シャツを着用する。寒い場合は指定の長袖シャツの上から防寒着を着用する。

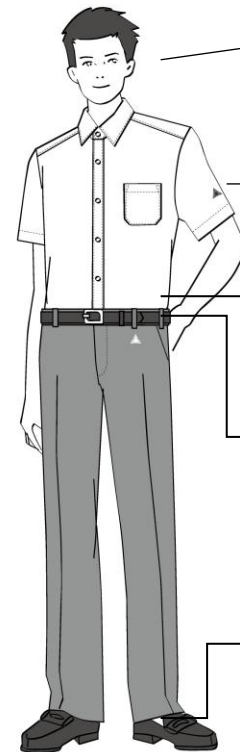
- 靴は指定の革靴（ローファー）
- 白を基調（全体の8割以上が白）とした運動靴（靴紐は白）
- ×ハイカットの靴



冬 服



中 間 服



夏 服

- ×化粧・マニキュア・色付きリップ
- ×ピアス（ピアスの穴を開けている）
- ×カラーコンタクトレンズ

- ×体育服を中に着る

- 長袖・半袖シャツは校章の刺繍入り

- ベルトは必ず着用

- 靴下
- 白・黒・紺色
- ×くるぶしが見える

- 防寒着は自由とする。ただし色は、華美な色等にならないこと。
防寒着のフードを被ることは安全面の観点から禁止。（着用期間は11月～3月）
- ※自転車・原付通学生
 - ×マフラーは安全面の観点から禁止する。
 - ネックウォーマーは許可する。

○は規定より抜粋
×は違反状態

頭髪・服装に関する注意（セーラータイプ）

※制服の更衣時期は特に定めない。

但し、入学式・卒業式及び周年行事等においては、
冬服・中間服・夏服を指定します。

◇進学・就職試験の面接等を前提として、校訓にある「端正」の具現化に努める。

- 後髪が肩にかかる場合は、一つか二つにくくるか編む
- 髪留めゴム（黒・紺・茶）で束ねる（×飾り付き髪留め）
- 前髪は目にかからない程度（ピンで留めて可）

- ×脱色・染髪、目にかかる、パーマ、奇抜な髪型
- ×眉が極端に細い、薄い（違反した場合は継続的に観察）
- ×付け髪（エクステなど）、横に束ねる

<セーラータイプ>

×体育服を着る

※ スラックス（セーラータイプ用）を着用することもできる。

※ スラックスを着用する場合の
スラックス、ベルト、靴下、靴につ
いては、「学ランタイプ」に準じる。

- 靴は指定の革靴（ローファー）
- 白を基調（全体の8割以上が白）
とした運動靴（靴紐は白）
- ×ハイカット・ヒールの高い靴



冬 服



冬 服



中 間 服



夏 服

- ×化粧・マニキュア・色付きリップ
- ×ピアス（ピアスの穴を開けている）
- ×カラーコンタクトレンズ

○夏服にリボンを付けても可

○膝が隠れる長さ

- 白・黒・紺色
- 黒のストッキング・タイツ
- ×くるぶしが見える

（ジャケット・カーディガン）

- 指定のジャケット・指定のカーディガンは中間服・冬服に着用
- 防寒着は自由とする。ただし色は、華美な色等にならないこと。
防寒着のフードを被ることは安全面の観点から禁止。（着用期間は11月～3月）

※自転車・原付通学生

- ×マフラーは安全面の観点から禁止する。
- ネックウォーマーは許可する。

○は規定より抜粋
×は違反状態