

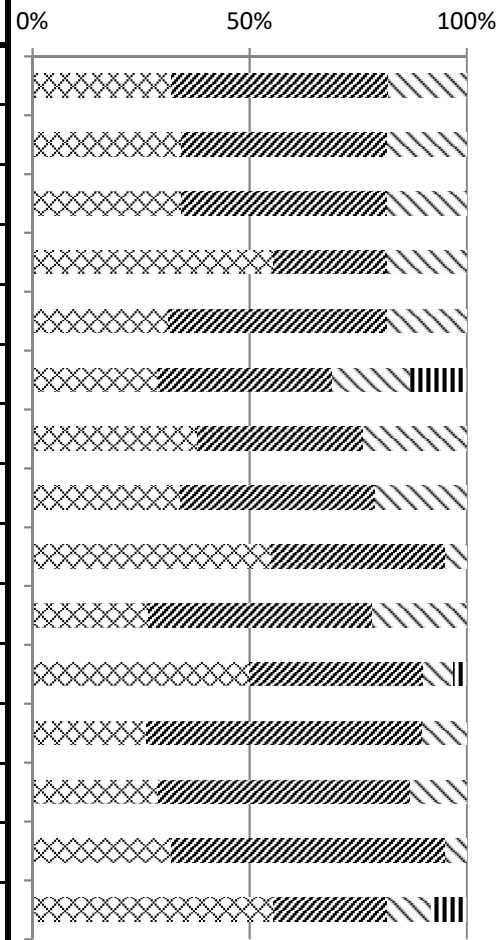
学校評価アンケート 保護者まとめ

◎ = 80%以上
 ○ = 79~60%
 △ = 59~30%
 × = 29%以下

4 : 十分達成 3: おおむね達成 2: やや不十分 1: 不十分

(注) 割合は小数第一位を四捨五入してあります。

番号	評価項目	割合(%)				総合判定
		4	3	2	1	
1	生徒は、生き生きと活動している。	32	50	18	0	◎
2	生徒は、授業や実習に一生懸命取り組んでいる。	34	47	18	0	◎
3	先生方は、分かりやすい授業を心がけている。	34	47	18	0	◎
4	先生方は、生徒の個別指導にも力を入れている。	55	26	18	0	◎
5	学校は、生徒の学力向上に向けて熱心に指導している。	31	50	18	0	◎
6	生徒は、生徒会活動や部活動に積極的に取り組んでいる。	29	40	18	13	○
7	生徒の服装・態度や交通マナー、JR乗車マナーはしっかりしている。	37	37	23	0	○
8	学校は、挨拶、頭髪服装、乗車マナーなどの生活指導に力を入れている。	34	45	21	0	○
9	学校は、ボランティア活動に力を入れている。	55	40	5	0	◎
10	学校は、生徒の悩みを気軽に先生に相談できる雰囲気がある。	26	50	21	0	○
11	学校は、生徒の進路実現のために懸命に取り組んでいる。	50	40	7	3	◎
12	学校は、交通安全指導に力を入れている。	26	63	10	0	◎
13	生徒の健康に関わる指導・相談がよくなされている。	29	58	13	0	◎
14	学校は、PTA活動の充実に努めている。	32	63	5	0	◎
15	学校からの連絡等は、家庭に届いている。	55	26	10	8	◎



× 4 ▨ 3 ▩ 2 ||| 1