

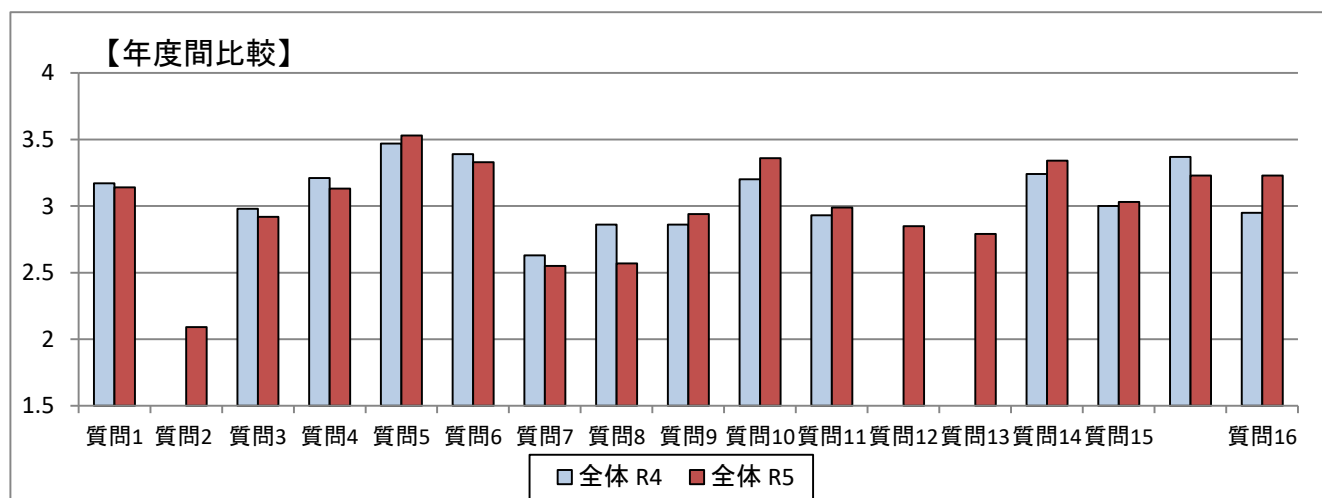
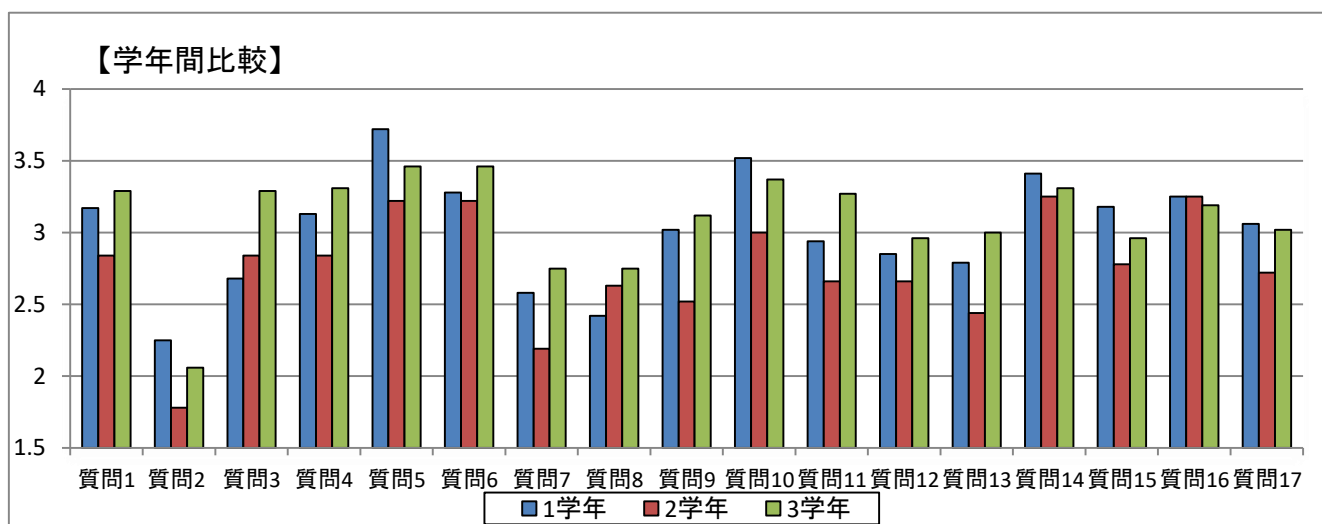
令和5年度 生徒自己評価アンケート(生徒用) 集計表

【評価基準】

④ そう思う ③ だいたいそう思う ② あまりそう思わない ① そうは思わない

【回答者数】 1学年:71 2学年:32 3学年:52 回収率: 91.70 %

質問	集計結果 単位:点			
	1学年	2学年	3学年	全体
1 毎日の授業に意欲的に取り組んでいる。	3.17	2.84	3.29	3.14
2 自宅での学習時間(1年生は1時間,2年生は2時間,3年生は3時間)を確保している。	2.25	1.78	2.06	2.09
3 提出物は期限までに提出している。	2.68	2.84	3.29	2.92
4 校則はいつでも完璧に守るようにしている。	3.13	2.84	3.31	3.13
5 交通ルール等は完璧に守るようにしている。	3.72	3.22	3.46	3.53
6 校内の清掃時間は時間いっぱい取り組んでいる。	3.28	3.22	3.46	3.33
7 ボランティア活動には積極的に参加するようにしている。	2.58	2.19	2.75	2.55
8 悩み等はだれかに相談し解決するようにしている。	2.42	2.63	2.75	2.57
9 勉強と部活動は両立できている(部活動生のみ回答)	3.02	2.52	3.12	2.94
10 挨拶はいつでも誰にでもできる。	3.52	3.00	3.37	3.36
11 進路実現のために十分努力している。	2.94	2.66	3.27	2.99
12 粘り強く学習に取り組んでいる。	2.85	2.66	2.96	2.85
13 工夫した学習に取り組んでいる。	2.79	2.44	3.00	2.79
14 健康管理には十分気をつけている。	3.41	3.25	3.31	3.34
15 学校生活は充実している。	3.18	2.78	2.96	3.03
16 学校行事には積極的に参加している。	3.25	3.25	3.19	3.23
17 学校からのプリント類は必ず保護者に見せている。	3.06	2.72	3.02	2.97



各数値は、評価基準の「4 とてもそう思う」を4点、「3 まあまあそう思う」を3点、「2 あまりそう思わない」を2点、「1 全然そう思わない」を1点として、次のように算出し、各質問に対する最高値を、「4点」としている。

算式: 「(4点×4の回答者数+3点×3の回答者数+2点×2の回答者数+1点×1の回答者数)÷全回答者数」