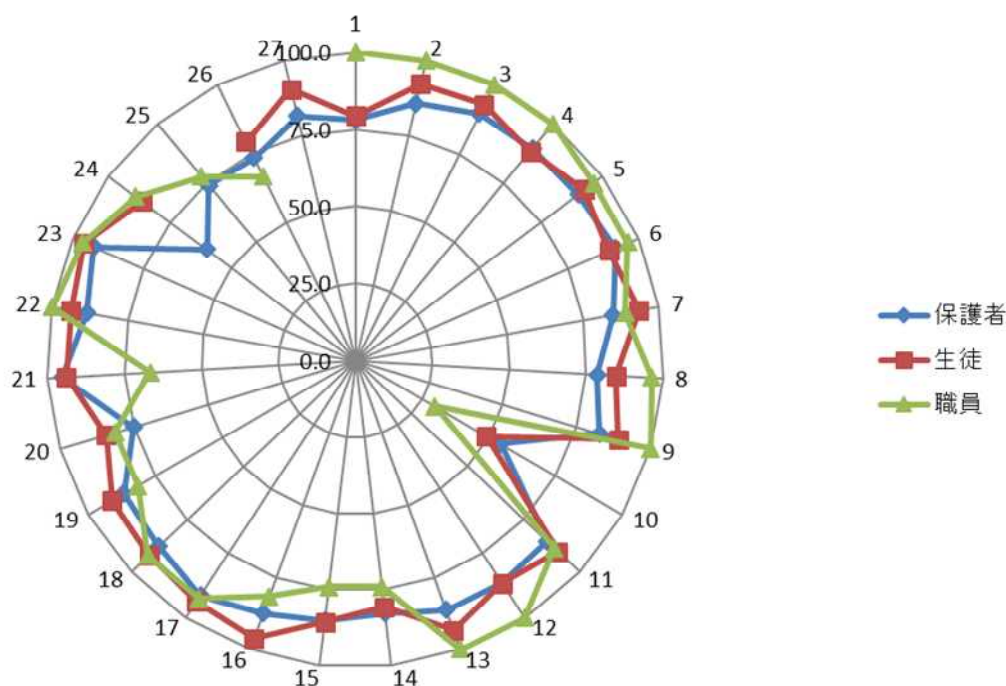


令和5年度学校評価集計結果

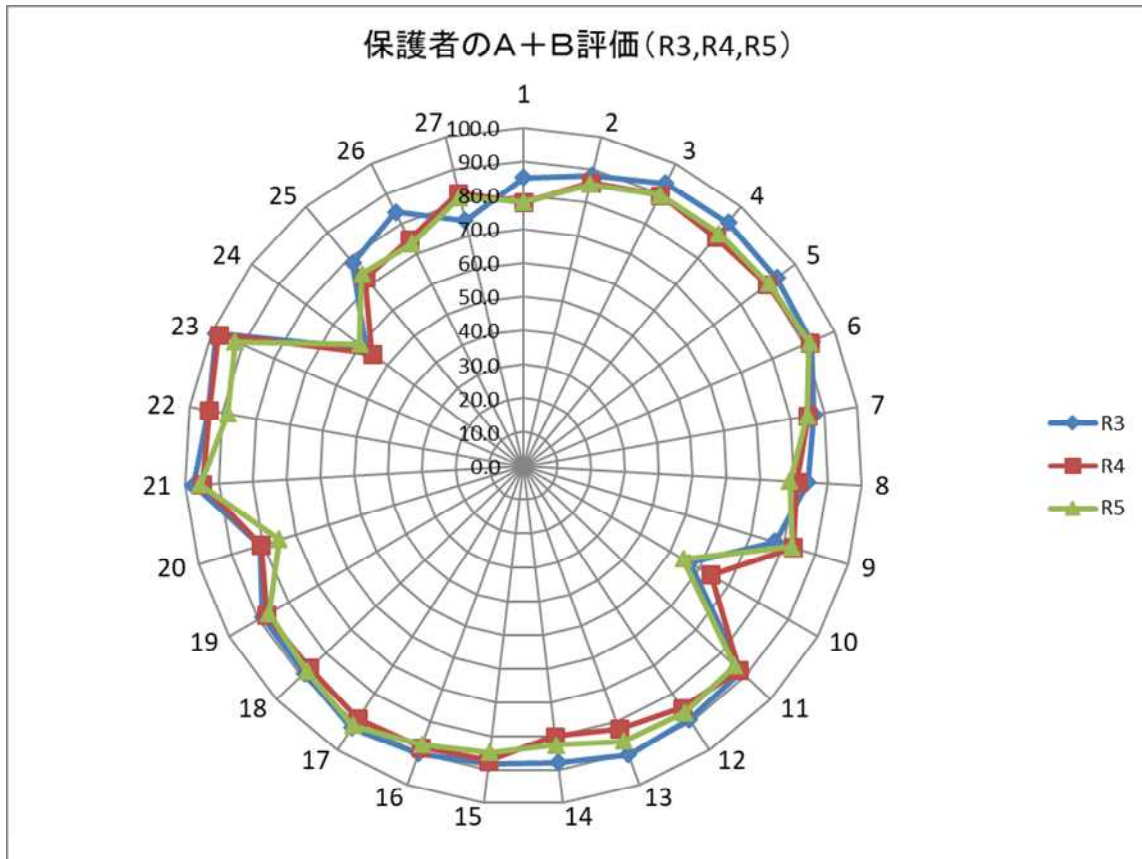
ねらい	1 学校の実態を客観的, 多角的に評価することで, 学校経営上の課題や改善点を把握することができる。 2 保護者や地域の人による評価の導入により, 評価に対する対外的信頼性を高め教職員の意識改革に繋げることができる。 3 保護者や地域住民の学校への意向(要望)の把握, 学校の教育活動に対する理解を深めることができる。	
実施期間	令和6年1月中旬～下旬	A+B による評価
評価者	保護者・生徒・教職員	A: よくあてはまる B: ややあてはまる C: あまりあてはまらない D: 全くあてはまらない

保護者・生徒・職員の(A+B)評価

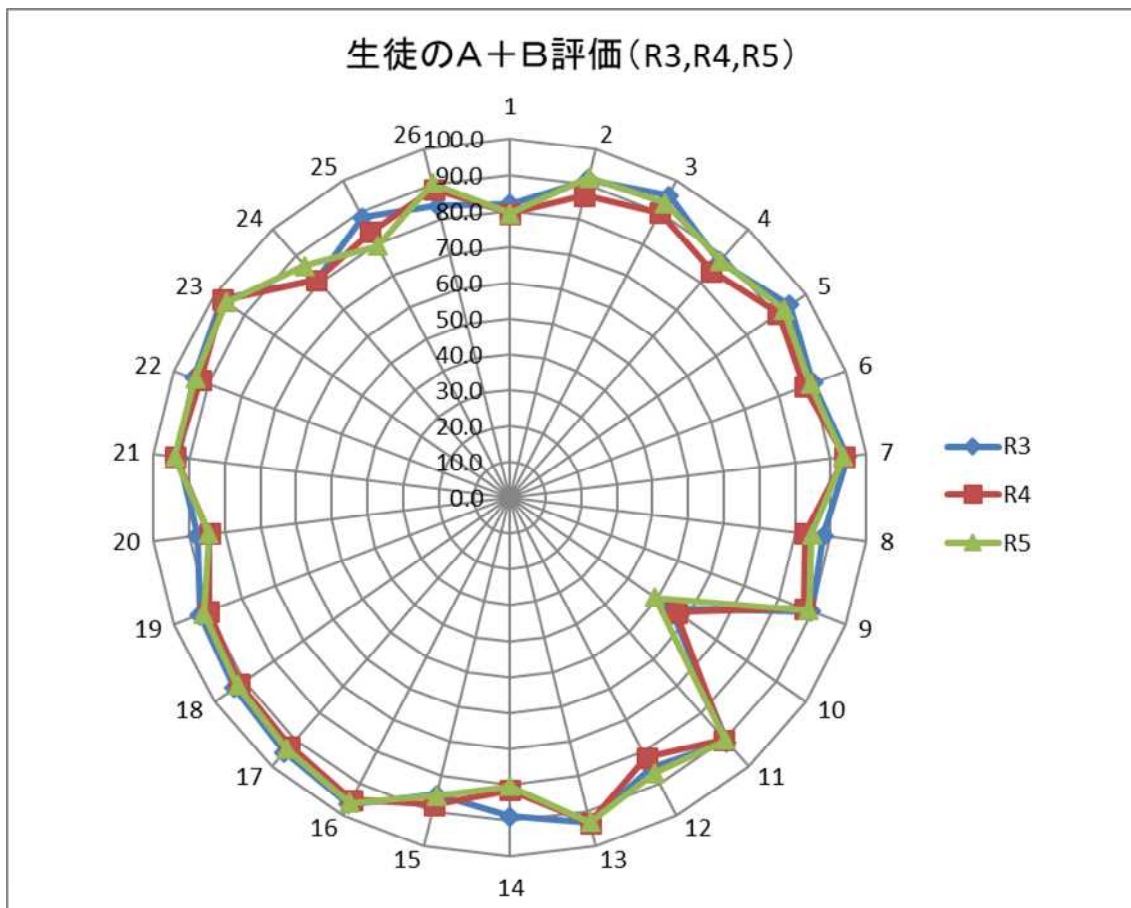


- | | |
|--|--|
| 1 教育目標(ビジョン)の理解度
2 教育目標実現に向けての努力
3 学校便り・通知表等による保護者への情報提供
4 職員の生徒理解と真摯な対応
5 職員の生徒指導の熱心さ
6 保護者の相談に対する職員の対応
7 職員は学力の向上に熱心である
8 個に応じた職員の学習指導
9 わかりやすい授業の工夫
10 家庭学習に一生懸命取り組んでいる
11 シラバス(授業指導計画)の妥当性
12 本校の生徒指導方法の適切さ
13 本校校則の理解度
14 本校生の風紀 | 15 本校生は基本的な生活習慣が身に付いているか
16 本校生は校則・ルール・マナーを守っているか
17 適切な進路情報が提供されているか
18 個々に応じた適切な進路指導が成されているか
19 本校の進路状況に満足しているか
20 進路選択時における保護者と職員の連絡の密度
21 学校はきれいか
22 危険箇所の点検と安全な環境づくり
23 花の手入れが行き届いているか
24 生徒の地域行事への参加とボランティア活動
25 PTA活動の活発さ
26 部活動の活発さ
27 配布物の手渡し |
|--|--|

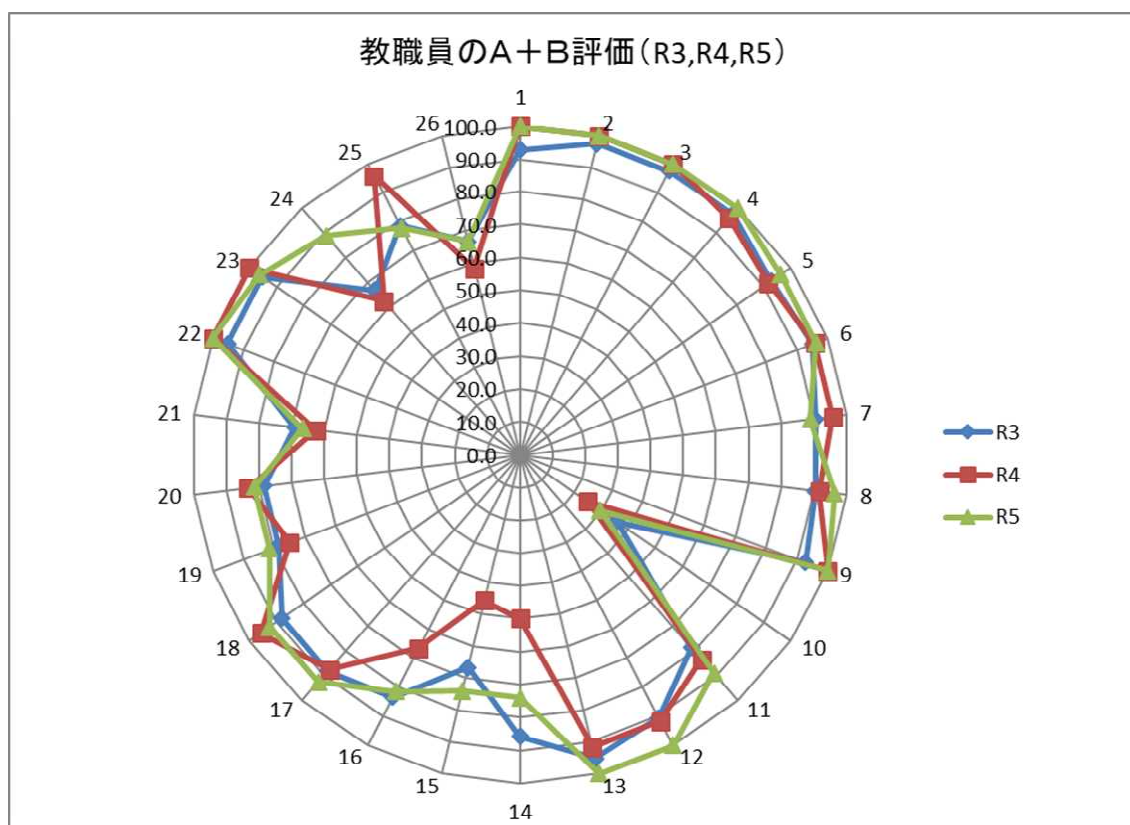
【保護者の評価】



【生徒の評価】



【教職員の評価】



※ 評価項目については集計結果のページに示してあります。

※ 集計結果レーダーチャート内の未表示部分は、評価項目に差異があるためです。

(生徒へのアンケートに PTA の項目はありません。また、教職員へのアンケートに配布物の項目もありません。)

※ レーダーチャートは、回答いただいた結果に対する割合です。

【補足】

令和3年度から Google フォームで実施しています。回答の回収率は生徒が 70.1%(昨年は 73.0%), 保護者が 34.6%(昨年は 27.0%)でした。