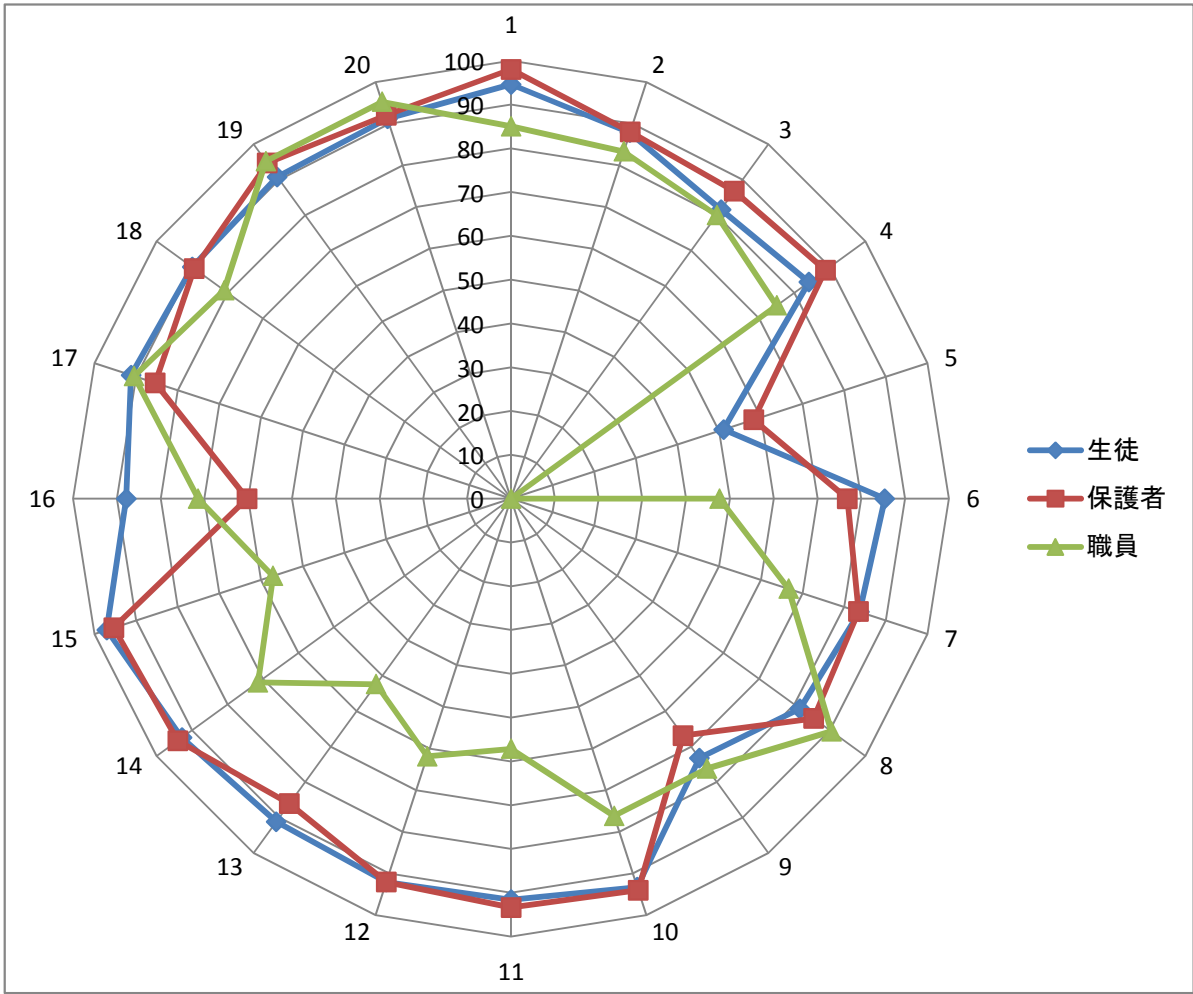


平成26年度 学校評価アンケート結果

平成26年度 学校評価アンケート質問項目

1	<p>生徒 : 自分は、授業の開始時刻には遅れずに着席している。</p> <p>保護者 : 自分の子どもは、毎日元気に登校している。</p> <p>職員 : 自分は、チャイムではじまる授業ができています。</p>
2	<p>生徒 : 先生方は、分かりやすい授業を実践し丁寧に指導してくれる。</p> <p>保護者 : 本校職員は、分かりやすい授業を実践し丁寧に指導してくれる。</p> <p>職員 : 自分は、分かりやすい授業を実践し丁寧に指導している。</p>
3	<p>生徒 : 先生方は、生徒個々に応じた学習指導を実施してくれる。</p> <p>保護者 : 本校職員は、生徒個々に応じた学習指導を実施してくれる。</p> <p>職員 : 自分は、生徒個々に応じた学習指導を実施している。</p>
4	<p>生徒 : 自分は学習規律を守り、落ち着いた学習雰囲気に努めている。</p> <p>保護者 : 学校は、落ち着いた学習雰囲気が保たれている。</p> <p>職員 : 自分は学習規律の指導に心がけ、落ち着いた学習雰囲気が保たれている。</p>
5	<p>生徒 : 自分は、自宅学習によく努めている。</p> <p>保護者 : 自分の子どもは、自宅学習によく努めている。</p> <p>職員 : 本校生は、自宅学習によく努めている。</p>
6	<p>生徒 : 先生方は、進路情報を適切に提供してくれる。</p> <p>保護者 : 本校職員からの進路情報は、適切に提供されている。</p> <p>職員 : 自分は、進路情報を適切に提供している。</p>
7	<p>生徒 : 先生方は、生徒個々に応じた進路指導を適切にしてくれる。</p> <p>保護者 : 本校職員は、生徒個々に応じた進路指導を適切にしてくれる。</p> <p>職員 : 自分は、生徒個々に応じた進路指導を適切にしている。</p>
8	<p>生徒 : 先生方は、悩み事や進路相談等について適切に対応してくれる。</p> <p>保護者 : 本校職員は、生徒の悩み事や進路相談等について適切に対応してくれる。</p> <p>職員 : 自分は、生徒の悩み事や進路相談等について適切に対応している。</p>
9	<p>生徒 : 自分は、将来について積極的に考え、目標に向けて努力している。</p> <p>保護者 : 自分の子どもは、将来について積極的に考え、目標に向けて努力している。</p> <p>職員 : 自分は、将来について積極的に考えさせ、目標に向けて努力させている。</p>
10	<p>生徒 : 先生方は、生活指導を熱心に行ってくれる。</p> <p>保護者 : 本校職員は、生活指導を熱心に行っている。</p> <p>職員 : 自分は、生活指導を熱心に行っている。</p>
11	<p>生徒 : 自分は、校則を理解し守っている。</p> <p>保護者 : 本校生は、校則を理解し守っている。</p> <p>職員 : 本校生は、校則を理解し守っている。</p>
12	<p>生徒 : 自分は、清潔で高校生らしい髪型、制服の着こなしをしている。</p> <p>保護者 : 本校生は、清潔で高校生らしい髪型、制服の着こなしをしている。</p> <p>職員 : 本校生は、清潔で高校生らしい髪型、制服の着こなしをしている。</p>
13	<p>生徒 : 自分は、時間を守って行動できている。</p> <p>保護者 : 自分の子どもは、時間を守って行動できている。</p> <p>職員 : 本校生は、時間を守って行動できている。</p>
14	<p>生徒 : 自分は、あいさつや言葉遣いがしっかりできている。</p> <p>保護者 : 本校生は、あいさつや言葉遣いがしっかりできている。</p> <p>職員 : 本校生は、あいさつや言葉遣いがしっかりできている。</p>
15	<p>生徒 : 自分は、交通ルールやマナーを守って通学している。</p> <p>保護者 : 本校生は、交通ルールやマナーを守って通学している。</p> <p>職員 : 本校生は、交通ルールやマナーを守って通学している。</p>
16	<p>生徒 : 自分は、清掃作業に積極的に取り組んでいる。</p> <p>保護者 : 自分の子どもは、手伝い等を積極的にやってくれる。</p> <p>職員 : 自分は、清掃指導に積極的に取り組んでいる。</p>
17	<p>生徒 : 自分は、朝食の摂取やうがい・手洗い等、健康管理に心掛けている。</p> <p>保護者 : 自分の子どもは、朝食の摂取やうがい・手洗い等、健康管理に心掛けている。</p> <p>職員 : 自分は、朝食の摂取やうがい・手洗い等、健康管理に心掛けている。</p>
18	<p>生徒 : 自分は文武に頑張り、高校生活が充実している。</p> <p>保護者 : 本校生は、文武に頑張っている。</p> <p>職員 : 本校生は文武に頑張り、高校生活が充実している。</p>
19	<p>生徒 : 本校の学校行事は充実している。</p> <p>保護者 : 本校の学校行事は充実している。</p> <p>職員 : 本校の学校行事は充実している。</p>
20	<p>生徒 : 自分は、大口高校生であることに誇りを感じている。</p> <p>保護者 : 自分の子どもを大口高校に入学させてよかったと思う。</p> <p>職員 : 大口高校の教員であることに誇りを感じている。</p>



4 よくあてはまる 3 ややあてはまる 2 あまりあてはまらない 1 まったくあてはまらない

*レーダーチャートの折れ線は上記回答の4と3を足したもののパーセントです

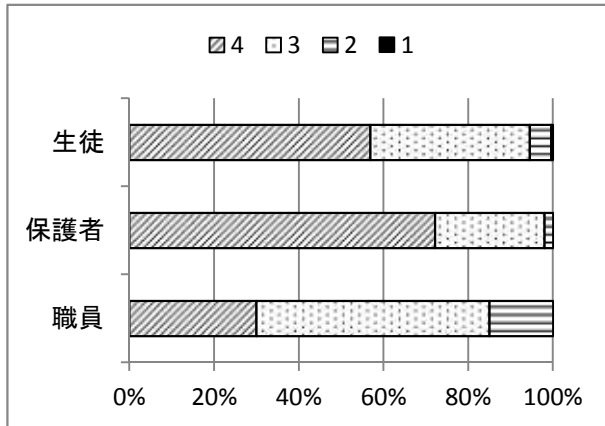
実施期間 平成 26年 12月 8日～ 12月 12日

回答方法 1～4のいずれかをマークシートに記入

評価の仕方 4… 良く当てはまる
3… やや当てはまる
2… あまり当てはまらない
1… 当てはまらない

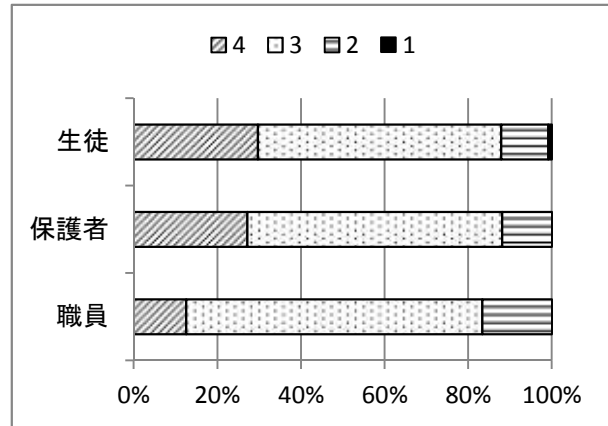
回答者 生徒(239人)・保護者(151人)・教職員(21人)

1 授業の開始時刻の遵守(毎日元気に登校)



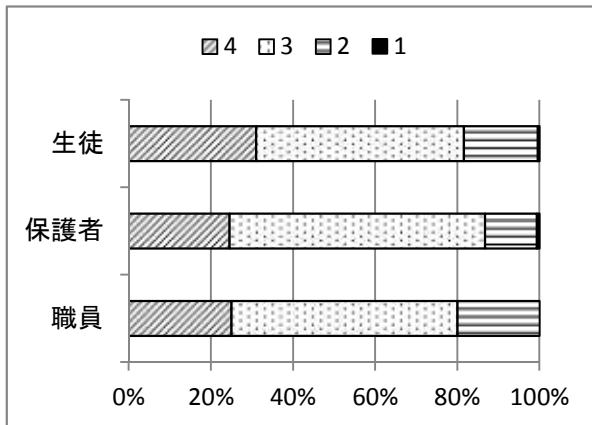
	4	3	2	1	(%)
生徒	57	38	5	0	
保護者	72	26	2	0	
職員	30	55	15	0	

2 分かりやすい授業の実践



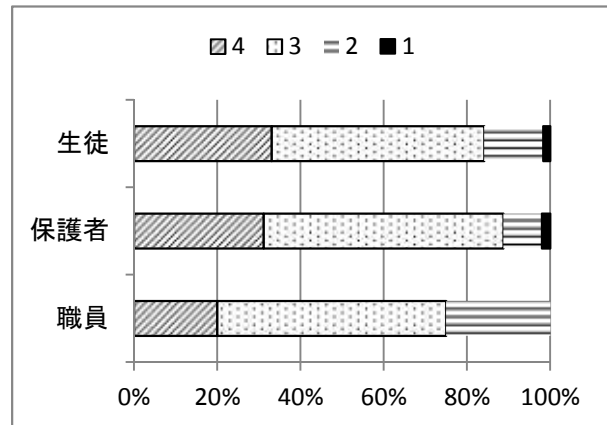
	4	3	2	1	(%)
生徒	30	58	11	1	
保護者	27	61	12	0	
職員	13	71	17	0	

3 生徒個々に応じた学習指導の実施



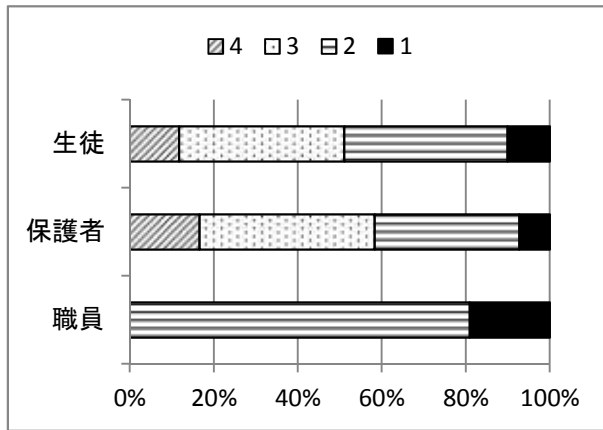
	4	3	2	1	(%)
生徒	31	51	18	0	
保護者	25	62	13	1	
職員	25	55	20	0	

4 学習規律の遵守, 落ち着いた学習雰囲気



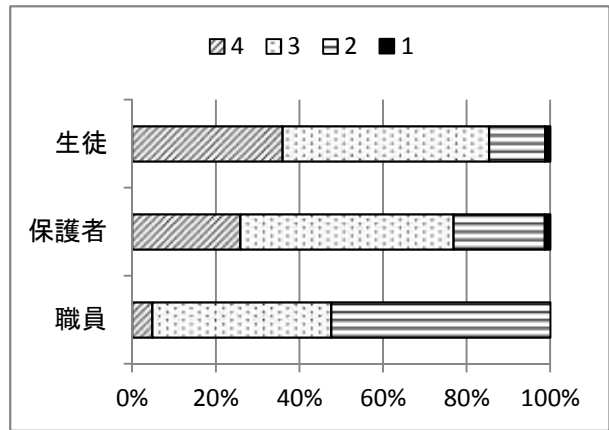
	4	3	2	1	(%)
生徒	33	51	14	2	
保護者	31	58	9	2	
職員	20	55	25	0	

5 自宅学習への取り組み



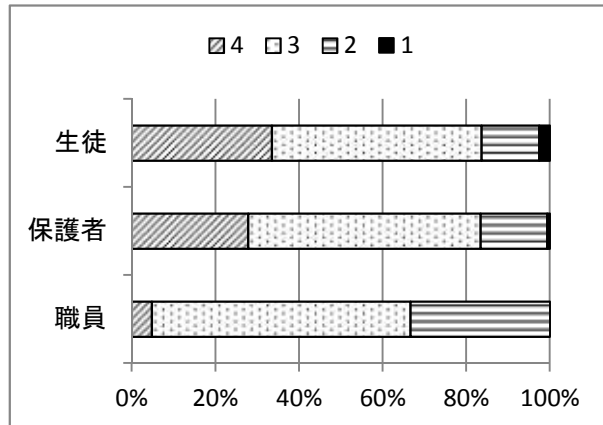
	4	3	2	1	(%)
生徒	12	39	39	10	
保護者	17	42	34	7	
職員	0	0	81	19	

6 適切な進路情報の提供



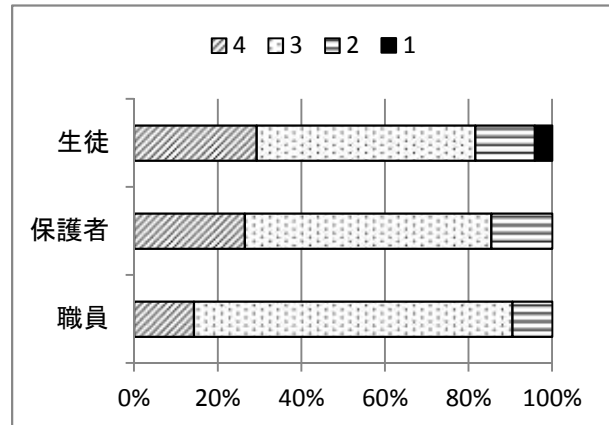
	4	3	2	1	(%)
生徒	36	49	13	1	
保護者	26	51	22	1	
職員	5	43	52	0	

7 個々に応じた進路指導実践



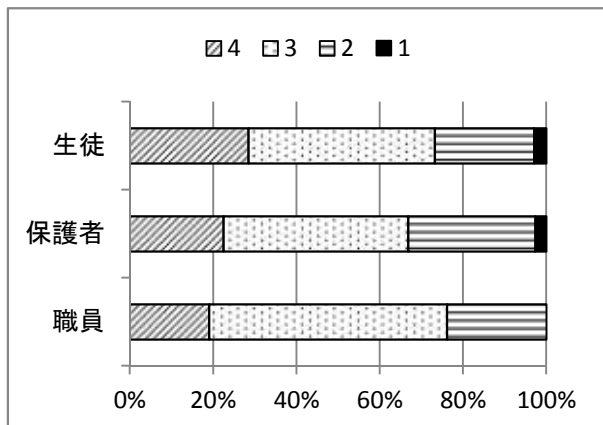
	4	3	2	1	(%)
生徒	33	50	14	3	
保護者	28	56	16	1	
職員	5	62	33	0	

8 悩み事や進路相談等への適切な対応

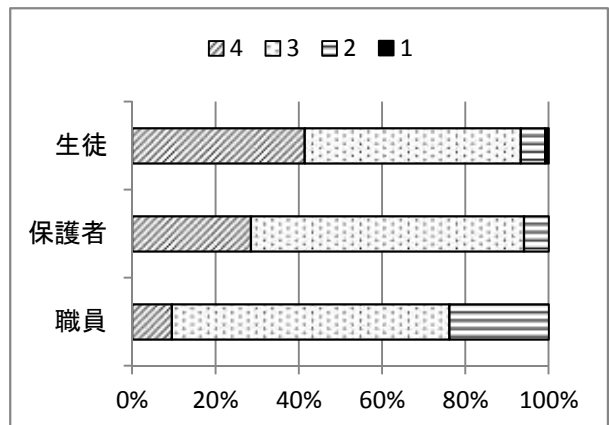


	4	3	2	1	(%)
生徒	29	52	14	4	
保護者	26	59	15	0	
職員	14	76	10	0	

9 将来について積極的に考え、目標に向けて努力 10 熱心な生活指導の実践

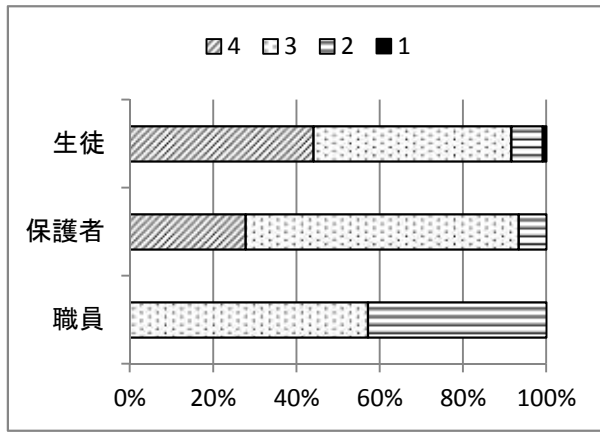


	4	3	2	1	(%)
生徒	28	45	24	3	
保護者	23	44	30	3	
職員	19	57	24	0	



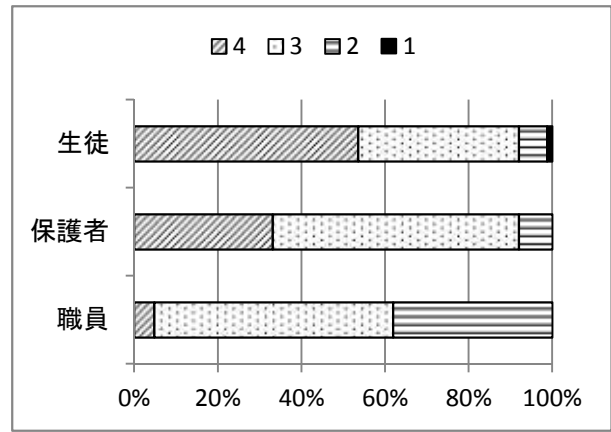
	4	3	2	1	(%)
生徒	41	52	6	1	
保護者	28	66	6	0	
職員	10	67	24	0	

11 校則の理解と遵守



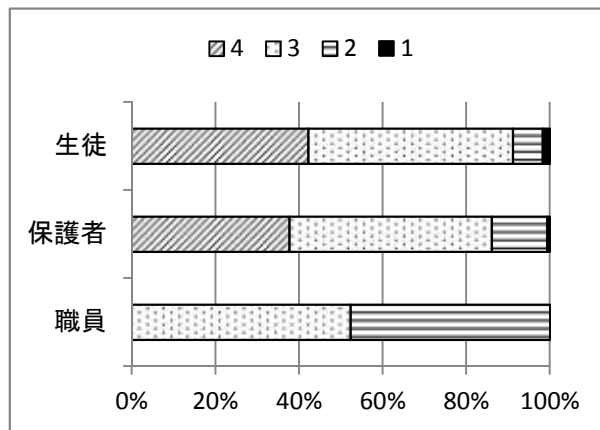
	4	3	2	1	(%)
生徒	44	47	8	1	
保護者	28	66	7	0	
職員	0	57	43	0	

12 清潔で高校生らしい髪型, 制服の着こなし



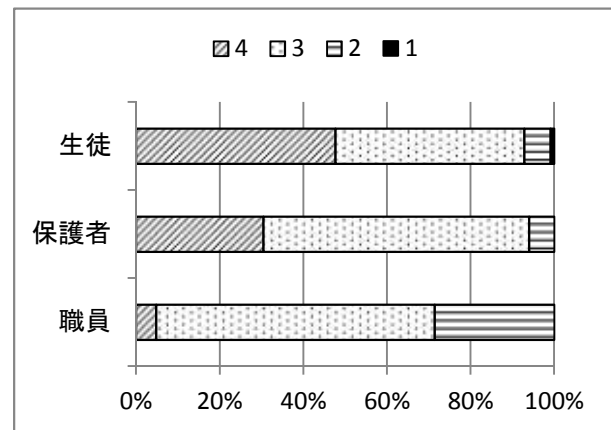
	4	3	2	1	(%)
生徒	54	38	7	1	
保護者	33	59	8	0	
職員	5	57	38	0	

13 時間を守って行動



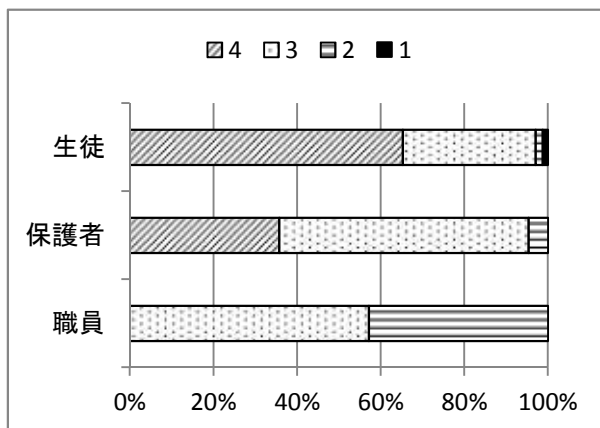
	4	3	2	1	(%)
生徒	42	49	7	2	
保護者	38	48	13	1	
職員	0	52	48	0	

14 あいさつや適切な言葉遣い



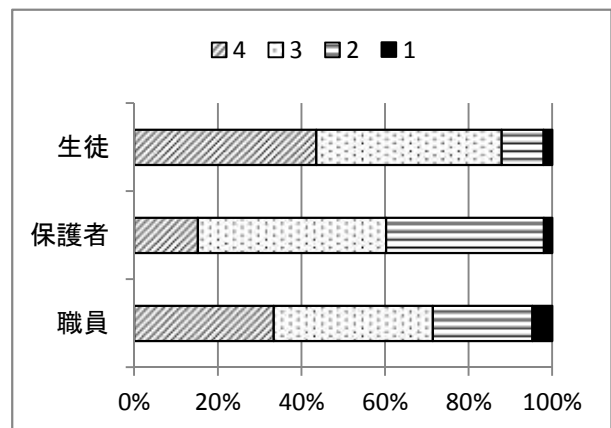
	4	3	2	1	(%)
生徒	48	45	6	1	
保護者	30	64	6	0	
職員	5	67	29	0	

15 交通ルールやマナーの遵守



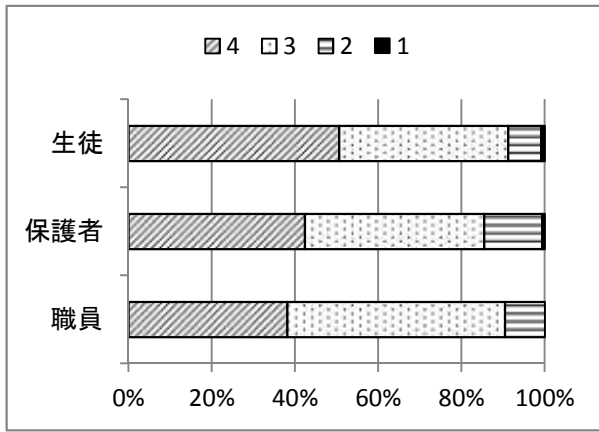
	4	3	2	1	(%)
生徒	65	32	2	1	
保護者	36	60	5	0	
職員	0	57	43	0	

16 清掃作業(家庭での手伝い)への積極的な取り組み



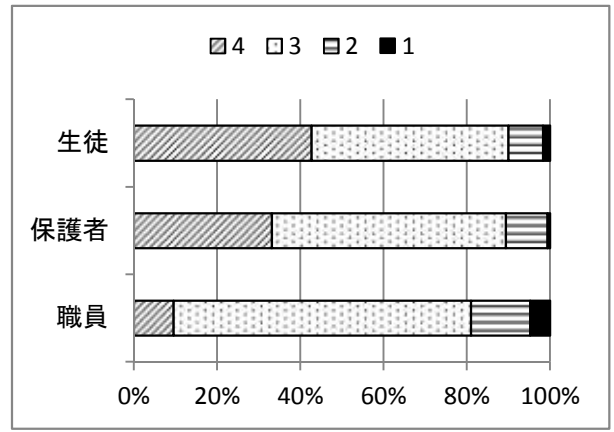
	4	3	2	1	(%)
生徒	44	44	10	2	
保護者	15	45	38	2	
職員	33	38	24	5	

17 朝食の摂取やうがい・手洗い等, 健康の管理



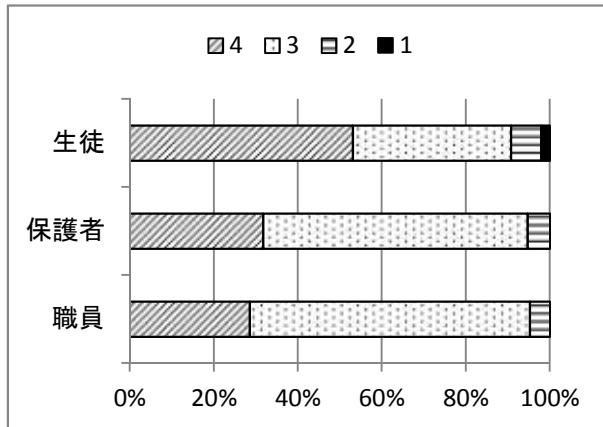
	4	3	2	1
生徒	51	41	8	1
保護者	42	43	14	1
職員	38	52	10	0

18 文武両道, 高校生活の充実



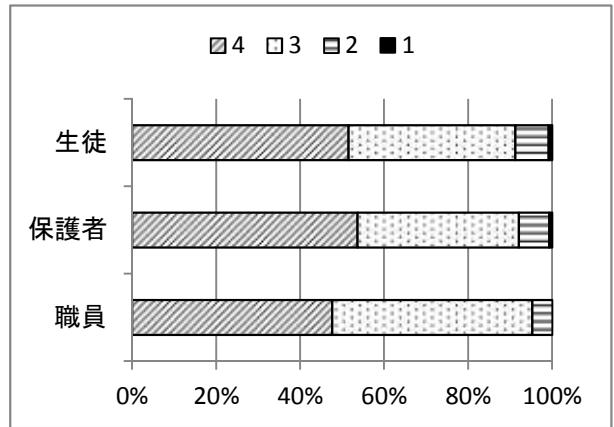
	4	3	2	1
生徒	43	47	8	2
保護者	33	56	10	1
職員	10	71	14	5

19 学校行事の充実



	4	3	2	1
生徒	53	38	7	2
保護者	32	63	5	0
職員	29	67	5	0

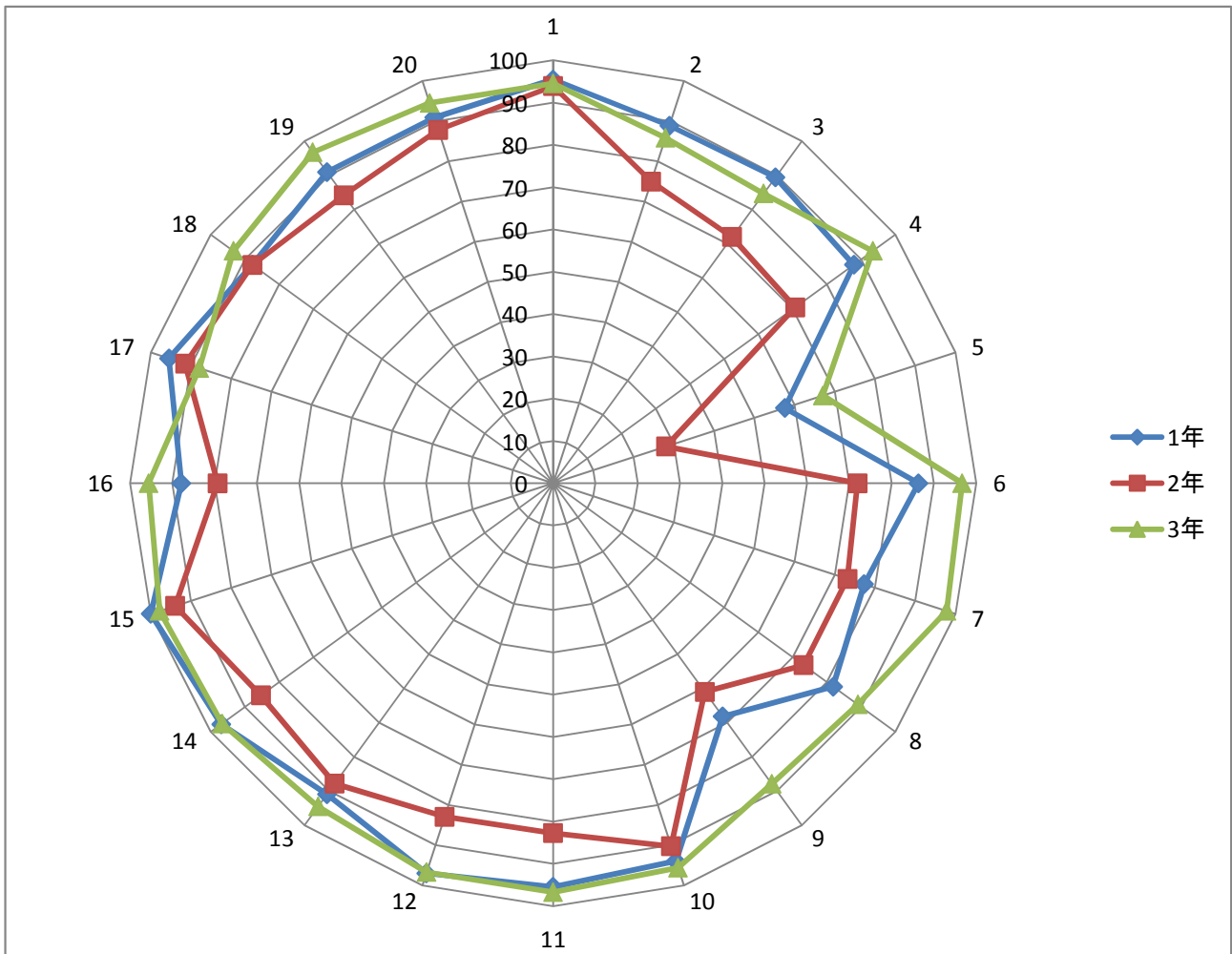
20 大口高校生であることに誇り



	4	3	2	1
生徒	51	40	8	1
保護者	54	38	7	1
職員	48	48	5	0

平成26年度 学校評価アンケート質問項目(生徒)

- 1 自分は、授業の開始時刻には遅れずに着席している。
- 2 先生方は、分かりやすい授業を実践し丁寧に指導してくれる。
- 3 先生方は、生徒個々に応じた学習指導を実施してくれる。
- 4 自分は学習規律を守り、落ち着いた学習雰囲気に努めている。
- 5 自分は、自宅学習によく努めている。
- 6 先生方は、進路情報を適切に提供してくれる。
- 7 先生方は、生徒個々に応じた進路指導を適切にしてくれる。
- 8 先生方は、悩み事や進路相談等について適切に対応してくれる。
- 9 自分は、将来について積極的に考え、目標に向けて努力している。
- 10 先生方は、生活指導を熱心に行ってくれる。
- 11 自分は、校則を理解し守っている。
- 12 自分は、清潔で高校生らしい髪型、制服の着こなしをしている。
- 13 自分は、時間を守って行動できている。
- 14 自分は、あいさつや言葉遣いがしっかりできている。
- 15 自分は、交通ルールやマナーを守って通学している。
- 16 自分は、清掃作業に積極的に取り組んでいる。
- 17 自分は、朝食の摂取やうがい・手洗い等、健康管理に心掛けている。
- 18 自分は文武に頑張り、高校生活が充実している。
- 19 本校の学校行事は充実している。
- 20 自分は、大口高校生であることに誇りを感じている。



4 よくあてはまる 3 ややあてはまる 2 あまりあてはまらない 1 まったくあてはまらない

*レーダーチャートの折れ線は上記回答の4と3を足したもののパーセントです

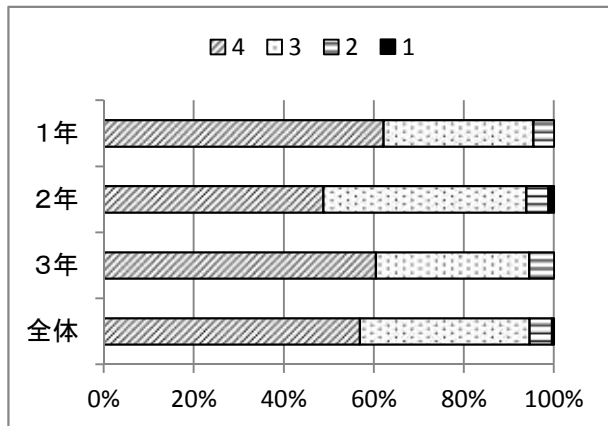
実施期間 平成 26年 12月 8日～ 12月 12日

回答方法 1～4のいずれかをマークシートに記入

評価の仕方 4… 良く当てはまる
 3… やや当てはまる
 2… あまり当てはまらない
 1… 当てはまらない

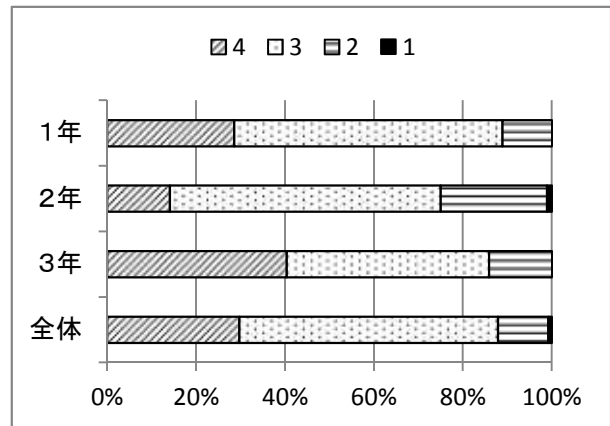
回答者 全校生徒

1 授業の開始時刻の遵守(毎日元気に登校)



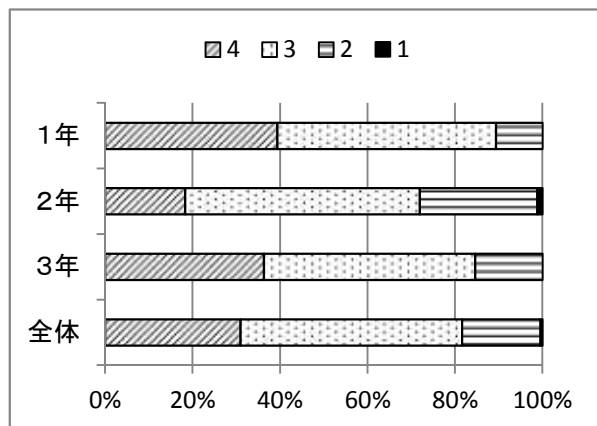
	4	3	2	1
1年	62	33	5	0
2年	49	45	5	1
3年	60	34	5	0
全体	57	38	5	0

2 分かりやすい授業の実践



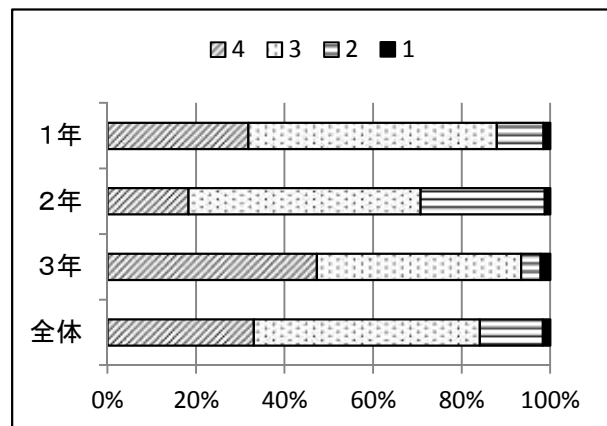
	4	3	2	1
1年	29	60	11	0
2年	14	61	24	1
3年	40	45	14	0
全体	30	58	11	1

3 生徒個々に応じた学習指導の実施



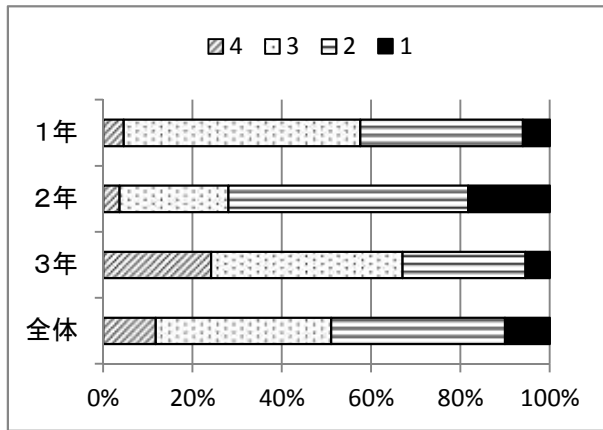
	4	3	2	1
1年	39	50	11	0
2年	18	54	27	1
3年	36	48	15	0
全体	31	51	18	0

4 学習規律の遵守, 落ち着いた学習雰囲気



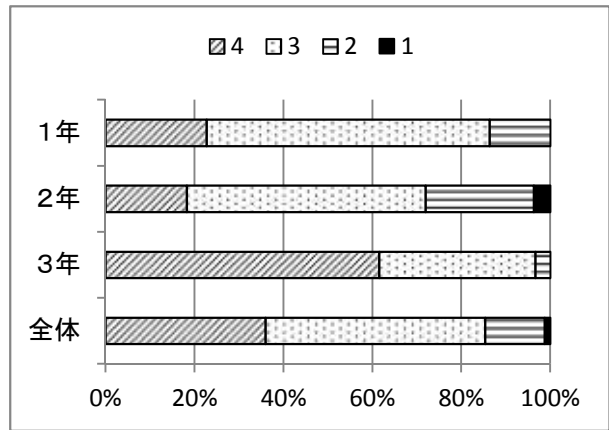
	4	3	2	1
1年	32	56	11	2
2年	18	52	28	1
3年	47	46	4	2
全体	33	51	14	2

5 自宅学習への取り組み



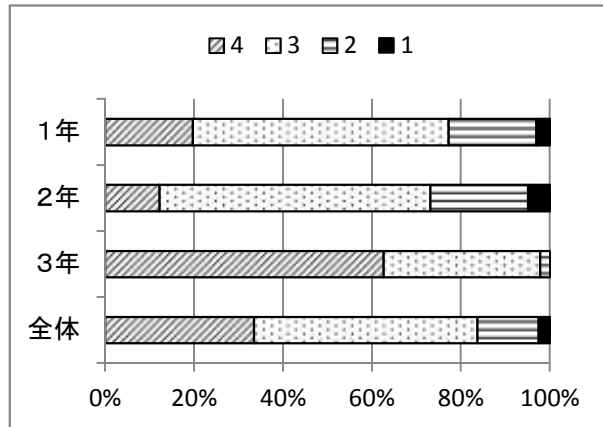
	4	3	2	1	(%)
1年	5	53	36	6	
2年	4	24	54	18	
3年	24	43	27	5	
全体	12	39	39	10	

6 適切な進路情報の提供



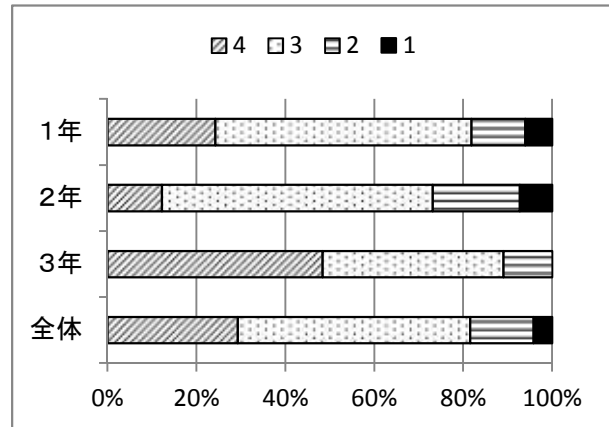
	4	3	2	1	(%)
1年	23	64	14	0	
2年	18	54	24	4	
3年	62	35	3	0	
全体	36	49	13	1	

7 個々に応じた進路指導実践



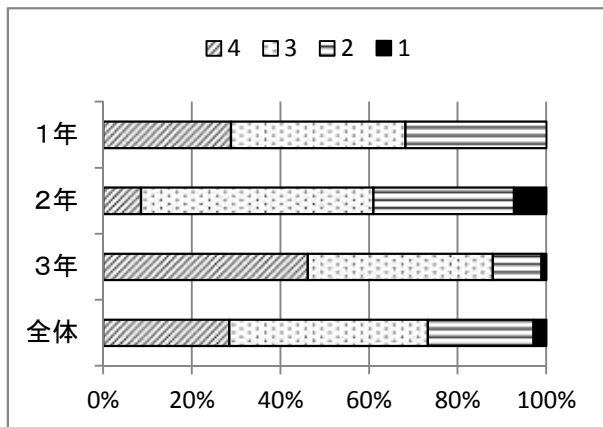
	4	3	2	1	(%)
1年	20	58	20	3	
2年	12	61	22	5	
3年	63	35	2	0	
全体	33	50	14	3	

8 悩み事や進路相談等への適切な対応



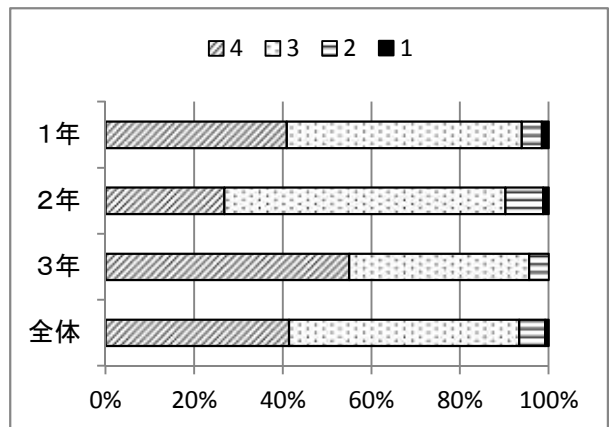
	4	3	2	1	(%)
1年	24	58	12	6	
2年	12	61	20	7	
3年	48	41	11	0	
全体	29	52	14	4	

9 将来について積極的に考え、目標に向けて努力



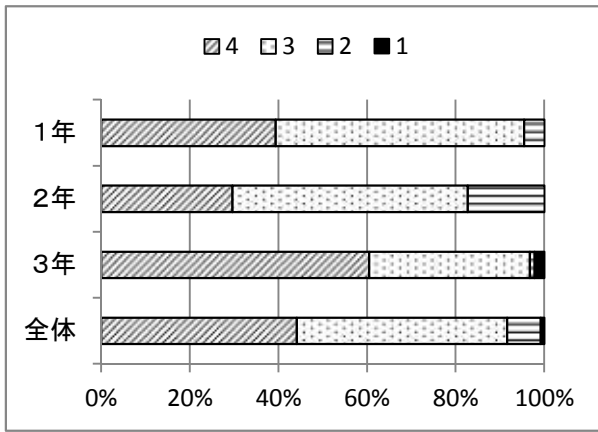
	4	3	2	1	(%)
1年	29	39	32	0	
2年	9	52	32	7	
3年	46	42	11	1	
全体	28	45	24	3	

10 熱心な生活指導の実践



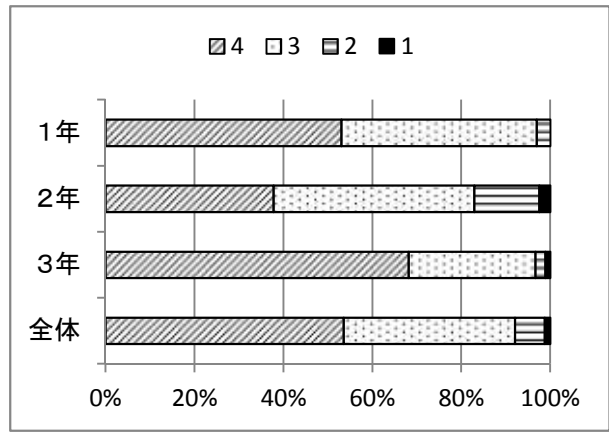
	4	3	2	1	(%)
1年	41	53	5	2	
2年	27	63	9	1	
3年	55	41	4	0	
全体	41	52	6	1	

11 校則の理解と遵守



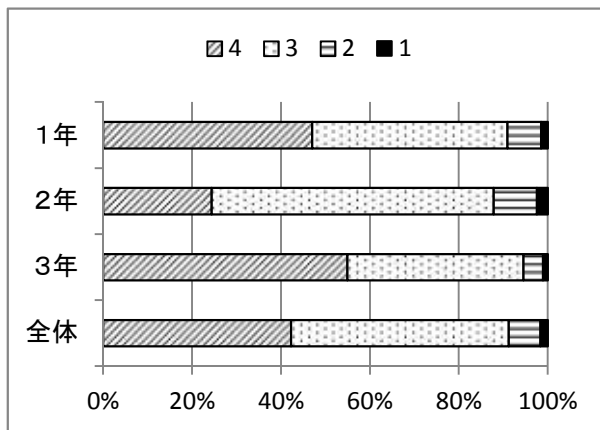
	4	3	2	1	(%)
1年	39	56	5	0	
2年	30	53	17	0	
3年	60	36	1	2	
全体	44	47	8	1	

12 清潔で高校生らしい髪型, 制服の着こなし



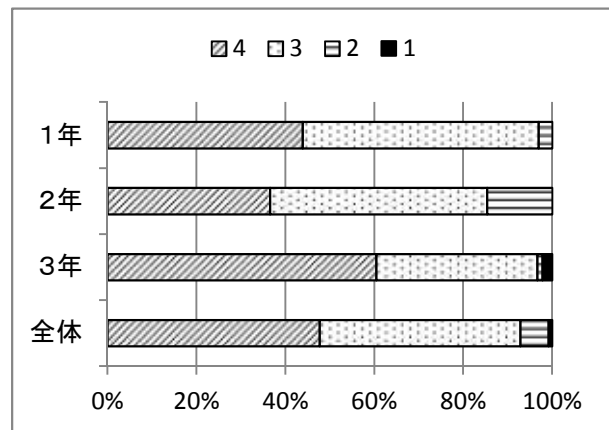
	4	3	2	1	(%)
1年	53	44	3	0	
2年	38	45	15	2	
3年	68	29	2	1	
全体	54	38	7	1	

13 時間を守って行動



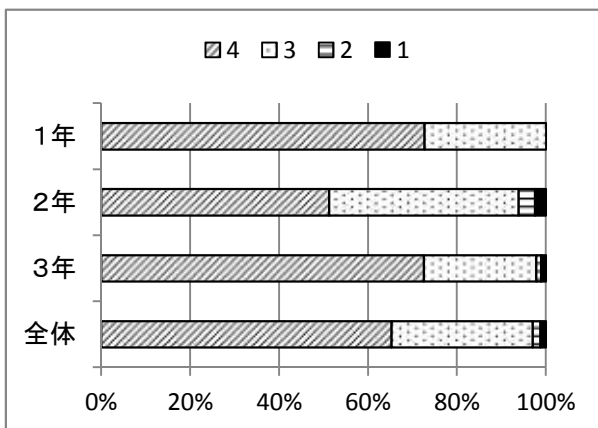
	4	3	2	1	(%)
1年	47	44	8	2	
2年	24	63	10	2	
3年	55	40	4	1	
全体	42	49	7	2	

14 あいさつや適切な言葉遣い



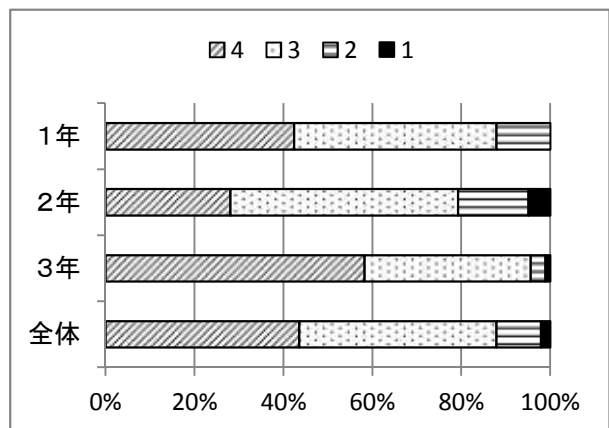
	4	3	2	1	(%)
1年	44	53	3	0	
2年	37	49	15	0	
3年	60	36	1	2	
全体	48	45	6	1	

15 交通ルールやマナーの遵守



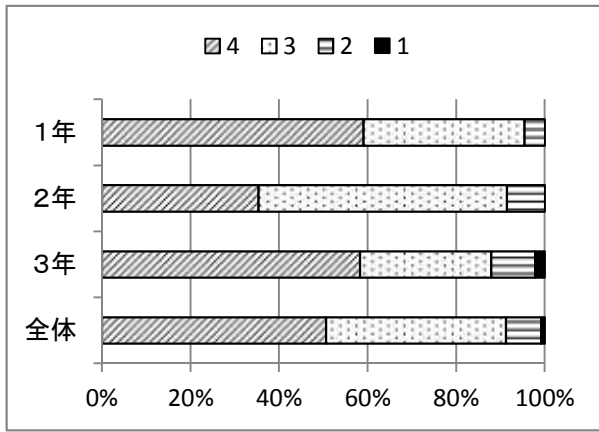
	4	3	2	1	(%)
1年	73	27	0	0	
2年	51	43	4	2	
3年	73	25	1	1	
全体	65	32	2	1	

16 清掃作業(家庭での手伝い)への積極的な取り組み



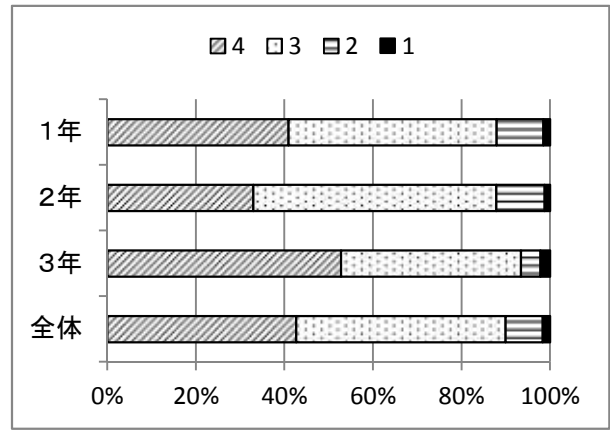
	4	3	2	1	(%)
1年	42	45	12	0	
2年	28	51	16	5	
3年	58	37	3	1	
全体	44	44	10	2	

17 朝食の摂取やうがい・手洗い等, 健康の管理



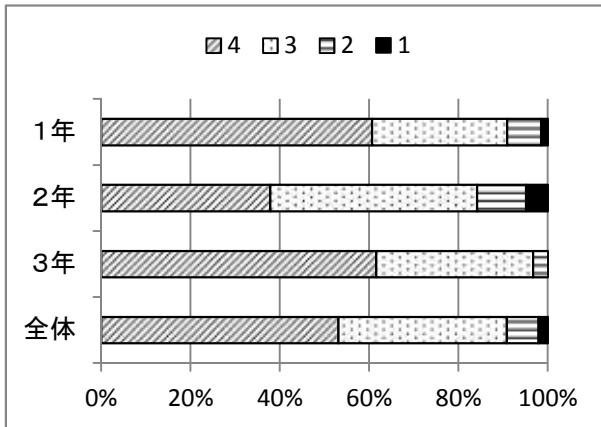
	4	3	2	1	(%)
1年	59	36	5	0	
2年	35	56	9	0	
3年	58	30	10	2	
全体	51	41	8	1	

18 文武両道, 高校生活の充実



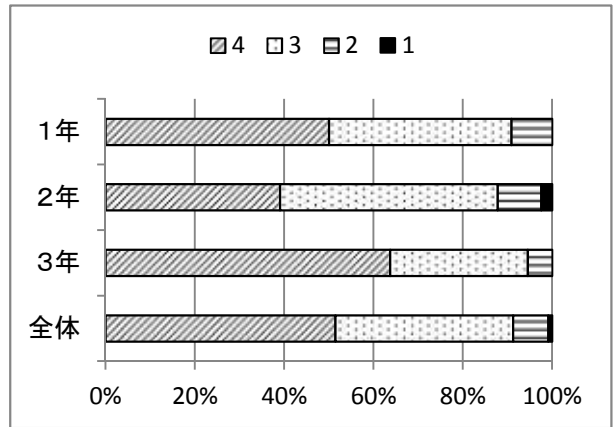
	4	3	2	1	(%)
1年	41	47	11	2	
2年	33	55	11	1	
3年	53	41	4	2	
全体	43	47	8	2	

19 学校行事の充実



	4	3	2	1	(%)
1年	61	30	8	2	
2年	38	46	11	5	
3年	62	35	3	0	
全体	53	38	7	2	

20 大口高校生であることに誇り



	4	3	2	1	(%)
1年	50	41	9	0	
2年	39	49	10	2	
3年	64	31	5	0	
全体	51	40	8	1	