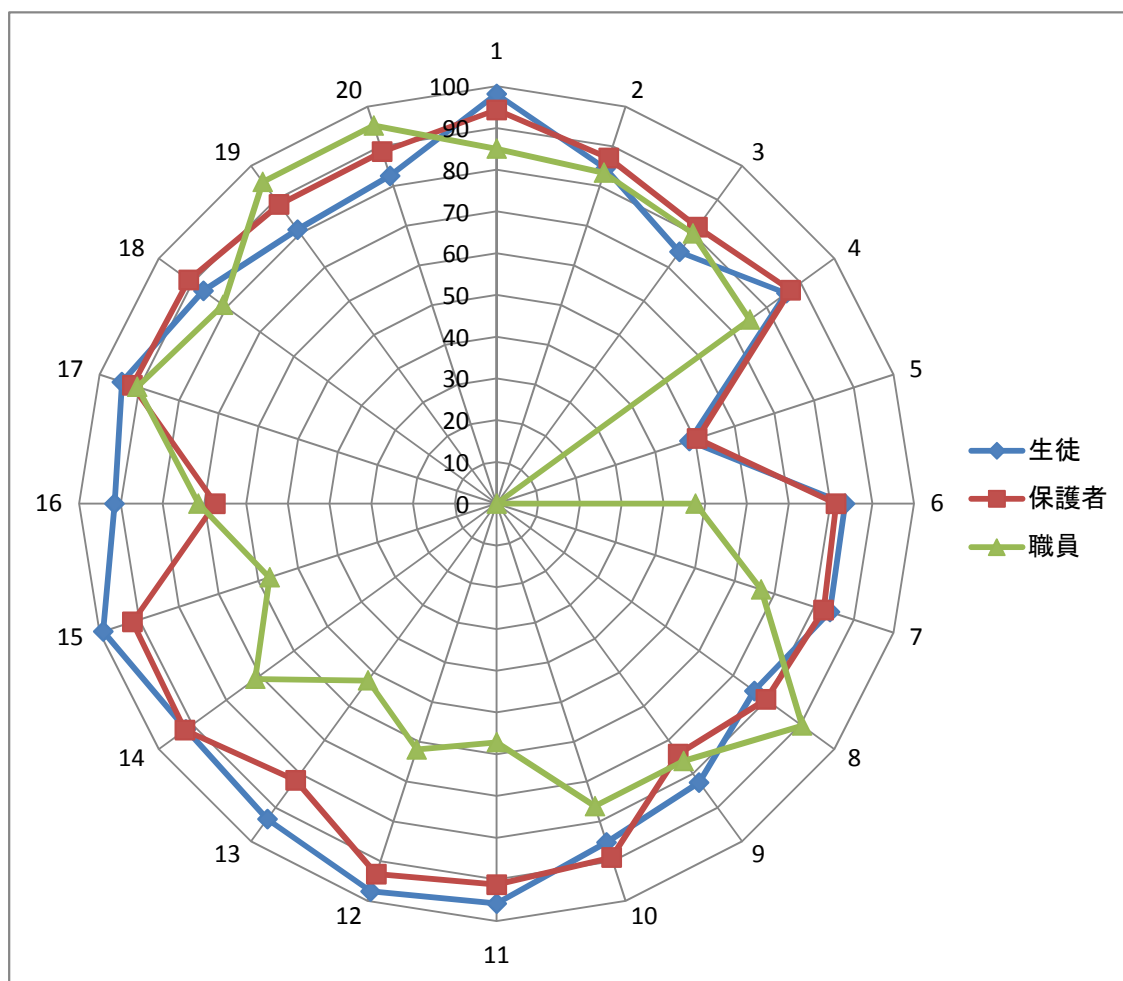


平成27年度 学校評価アンケート結果

平成27年度 学校評価アンケート質問項目

1	<p>生徒：自分は、授業の開始時刻には遅れずに着席している。</p> <p>保護者：自分の子どもは、毎日元気に登校している。</p> <p>職員：自分は、チャイムではじまる授業ができています。</p>
2	<p>生徒：先生方は、分かりやすい授業を実践し丁寧に指導してくれる。</p> <p>保護者：本校職員は、分かりやすい授業を実践し丁寧に指導してくれる。</p> <p>職員：自分は、分かりやすい授業を実践し丁寧に指導している。</p>
3	<p>生徒：先生方は、生徒個々に応じた学習指導を実施してくれる。</p> <p>保護者：本校職員は、生徒個々に応じた学習指導を実施してくれる。</p> <p>職員：自分は、生徒個々に応じた学習指導を実施している。</p>
4	<p>生徒：自分は学習規律を守り、落ち着いた学習雰囲気に努めている。</p> <p>保護者：学校は、落ち着いた学習雰囲気が保たれている。</p> <p>職員：自分は学習規律の指導に心がけ、落ち着いた学習雰囲気が保たれている。</p>
5	<p>生徒：自分は、自宅学習によく努めている。</p> <p>保護者：自分の子どもは、自宅学習によく努めている。</p> <p>職員：本校生は、自宅学習によく努めている。</p>
6	<p>生徒：先生方は、進路情報を適切に提供してくれる。</p> <p>保護者：本校職員からの進路情報は、適切に提供されている。</p> <p>職員：自分は、進路情報を適切に提供している。</p>
7	<p>生徒：先生方は、生徒個々に応じた進路指導を適切にしてくれる。</p> <p>保護者：本校職員は、生徒個々に応じた進路指導を適切にしてくれる。</p> <p>職員：自分は、生徒個々に応じた進路指導を適切にしている。</p>
8	<p>生徒：先生方は、悩み事や進路相談等について適切に対応してくれる。</p> <p>保護者：本校職員は、生徒の悩み事や進路相談等について適切に対応してくれる。</p> <p>職員：自分は、生徒の悩み事や進路相談等について適切に対応している。</p>
9	<p>生徒：自分は、将来について積極的に考え、目標に向けて努力している。</p> <p>保護者：自分の子どもは、将来について積極的に考え、目標に向けて努力している。</p> <p>職員：自分は、将来について積極的に考えさせ、目標に向けて努力させている。</p>
10	<p>生徒：先生方は、生活指導を熱心に行ってくれる。</p> <p>保護者：本校職員は、生活指導を熱心に行っている。</p> <p>職員：自分は、生活指導を熱心に行っている。</p>
11	<p>生徒：自分は、校則を理解し守っている。</p> <p>保護者：本校生は、校則を理解し守っている。</p> <p>職員：本校生は、校則を理解し守っている。</p>
12	<p>生徒：自分は、清潔で高校生らしい髪型、制服の着こなしをしている。</p> <p>保護者：本校生は、清潔で高校生らしい髪型、制服の着こなしをしている。</p> <p>職員：本校生は、清潔で高校生らしい髪型、制服の着こなしをしている。</p>
13	<p>生徒：自分は、時間を守って行動できている。</p> <p>保護者：自分の子どもは、時間を守って行動できている。</p> <p>職員：本校生は、時間を守って行動できている。</p>
14	<p>生徒：自分は、あいさつや言葉遣いがしっかりできている。</p> <p>保護者：本校生は、あいさつや言葉遣いがしっかりできている。</p> <p>職員：本校生は、あいさつや言葉遣いがしっかりできている。</p>
15	<p>生徒：自分は、交通ルールやマナーを守って通学している。</p> <p>保護者：本校生は、交通ルールやマナーを守って通学している。</p> <p>職員：本校生は、交通ルールやマナーを守って通学している。</p>
16	<p>生徒：自分は、清掃作業に積極的に取り組んでいる。</p> <p>保護者：自分の子どもは、手伝い等を積極的にやってくれる。</p> <p>職員：自分は、清掃指導に積極的に取り組んでいる。</p>
17	<p>生徒：自分は、朝食の摂取やうがい・手洗い等、健康管理に心掛けている。</p> <p>保護者：自分の子どもは、朝食の摂取やうがい・手洗い等、健康管理に心掛けている。</p> <p>職員：自分は、朝食の摂取やうがい・手洗い等、健康管理に心掛けている。</p>
18	<p>生徒：自分は文武に頑張り、高校生活が充実している。</p> <p>保護者：本校生は、文武に頑張っている。</p> <p>職員：本校生は文武に頑張り、高校生活が充実している。</p>
19	<p>生徒：本校の学校行事は充実している。</p> <p>保護者：本校の学校行事は充実している。</p> <p>職員：本校の学校行事は充実している。</p>
20	<p>生徒：自分は、大口高校生であることに誇りを感じている。</p> <p>保護者：自分の子どもを大口高校に入学させてよかったと思う。</p> <p>職員：大口高校の教員であることに誇りを感じている。</p>

三者(生徒・保護者・職員)間比較



よくあてはまる 3 ややあてはまる 2 あまりあてはまらない 1 まったくあてはまらない

*レーダーチャートの折れ線は上記回答の4と3を足したもののパーセントです

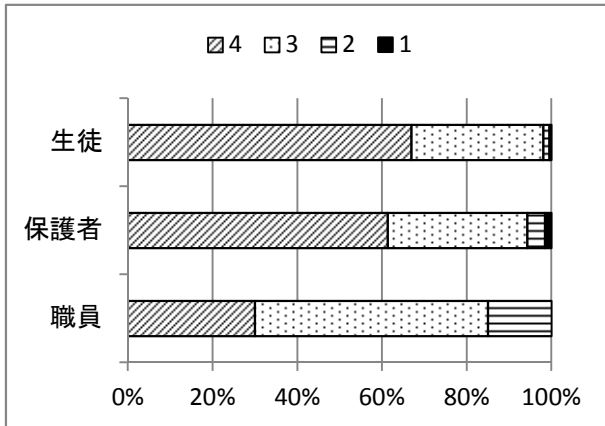
実施期間 平成 27年 12月 8日～ 12月 11日

回答方法 1～4のいずれかをマークシートに記入

評価の仕方 4… 良く当てはまる
3… やや当てはまる
2… あまり当てはまらない
1… 当てはまらない

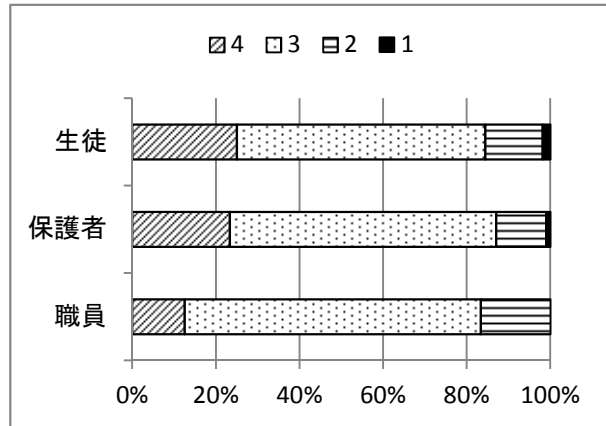
回答者 生徒・保護者・教職員

1 授業の開始時刻の遵守(毎日元気に登校)



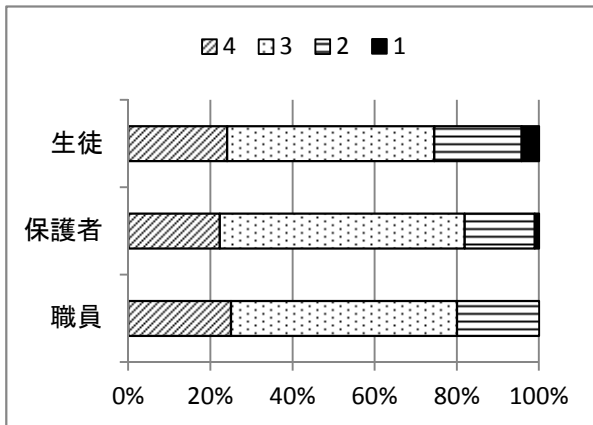
	4	3	2	1
生徒	67	31	1	0
保護者	61	33	4	2
職員	30	55	15	0

2 分かりやすい授業の実践



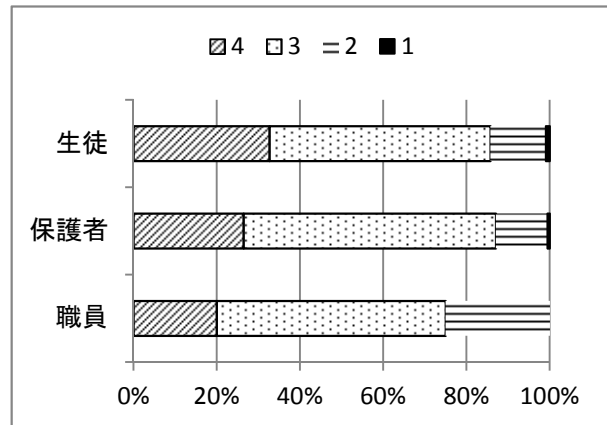
	4	3	2	1
生徒	25	59	14	2
保護者	23	64	12	1
職員	13	71	17	0

3 生徒個々に応じた学習指導の実施



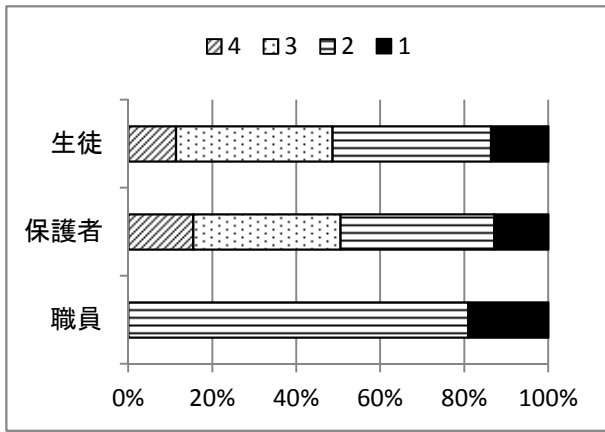
	4	3	2	1
生徒	24	50	21	4
保護者	22	60	17	1
職員	25	55	20	0

4 学習規律の遵守, 落ち着いた学習雰囲気



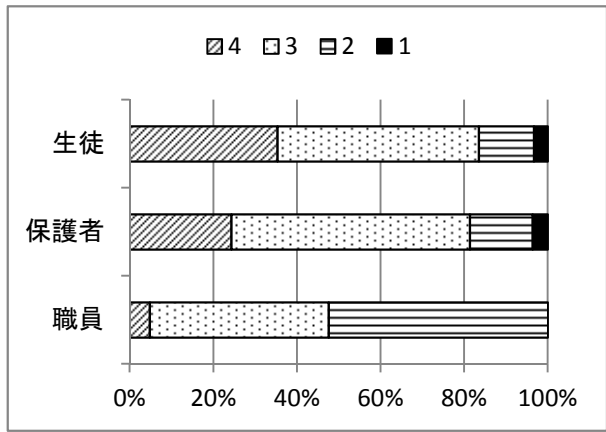
	4	3	2	1
生徒	33	53	13	1
保護者	26	61	12	1
職員	20	55	25	0

5 自宅学習への取り組み



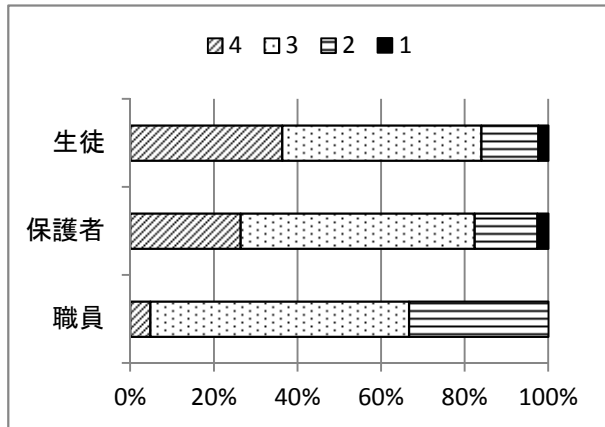
	4	3	2	1	(%)
生徒	11	37	38	14	
保護者	15	35	37	13	
職員	0	0	81	19	

6 適切な進路情報の提供



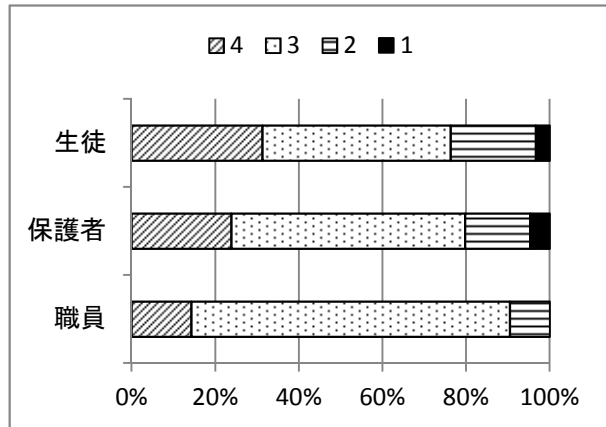
	4	3	2	1	(%)
生徒	35	48	13	3	
保護者	24	57	15	4	
職員	5	43	52	0	

7 個々に応じた進路指導実践



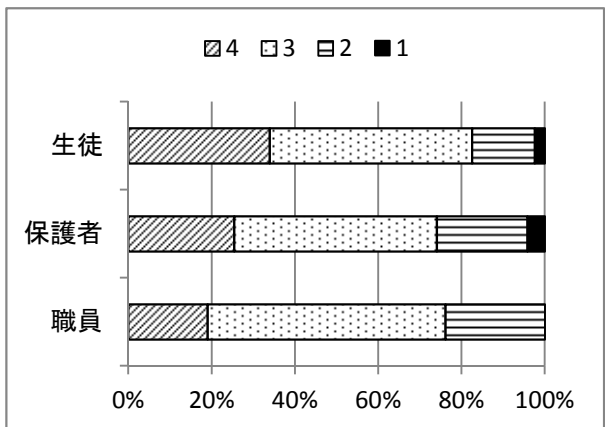
	4	3	2	1	(%)
生徒	36	48	14	2	
保護者	26	56	15	3	
職員	5	62	33	0	

8 悩み事や進路相談等への適切な対応



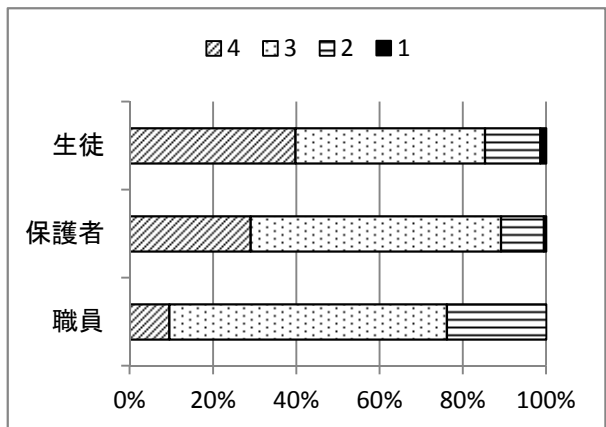
	4	3	2	1	(%)
生徒	31	45	20	3	
保護者	24	56	16	5	
職員	14	76	10	0	

9 将来について積極的に考え、目標に向けて努力



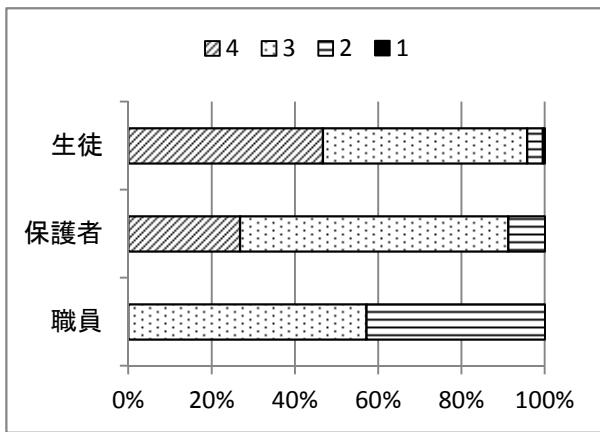
	4	3	2	1	(%)
生徒	34	49	15	2	
保護者	25	49	22	4	
職員	19	57	24	0	

10 熱心な生活指導の実践



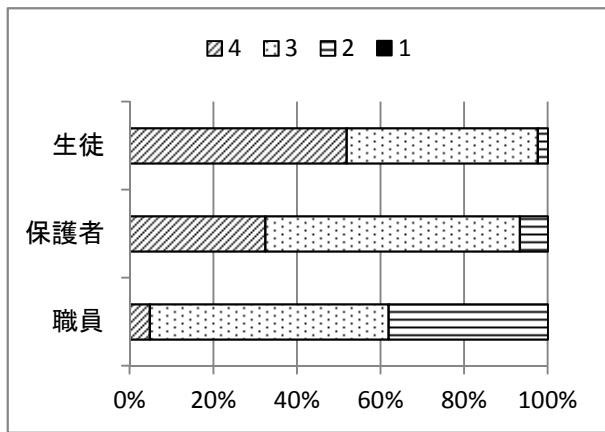
	4	3	2	1	(%)
生徒	40	45	13	1	
保護者	29	60	10	1	
職員	10	67	24	0	

11 校則の理解と遵守



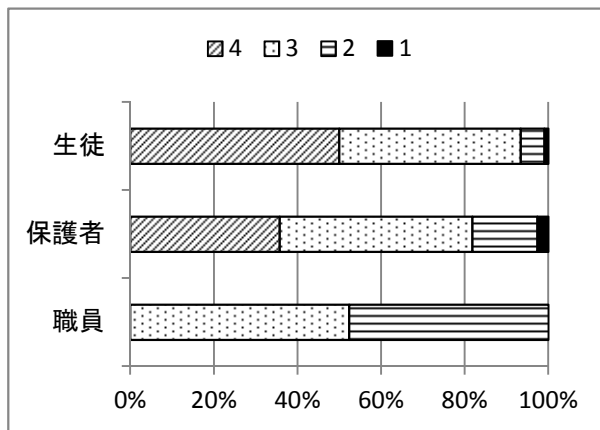
	4	3	2	1	(%)
生徒	47	49	4	0	
保護者	27	64	9	0	
職員	0	57	43	0	

12 清潔で高校生らしい髪型, 制服の着こなし



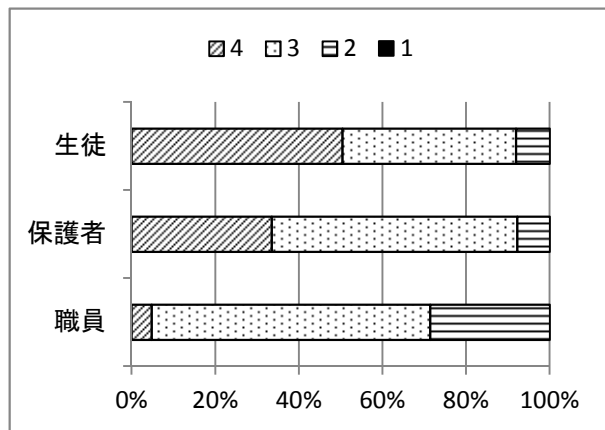
	4	3	2	1	(%)
生徒	52	46	2	0	
保護者	32	61	7	0	
職員	5	57	38	0	

13 時間を守って行動



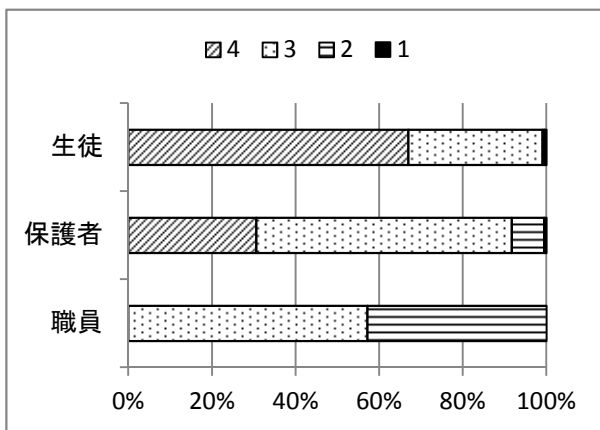
	4	3	2	1	(%)
生徒	50	43	6	1	
保護者	36	46	16	3	
職員	0	52	48	0	

14 あいさつや適切な言葉遣い



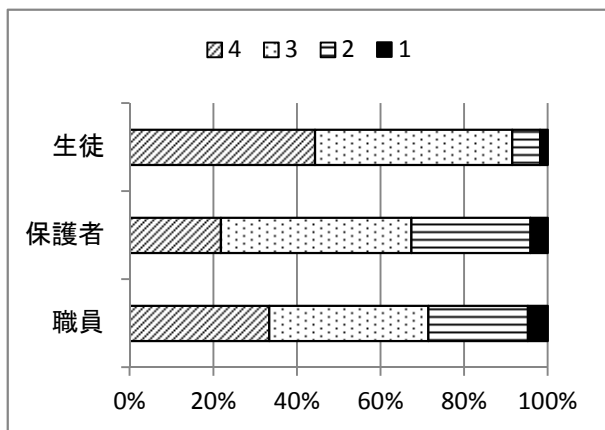
	4	3	2	1	(%)
生徒	50	42	8	0	
保護者	34	59	8	0	
職員	5	67	29	0	

15 交通ルールやマナーの遵守



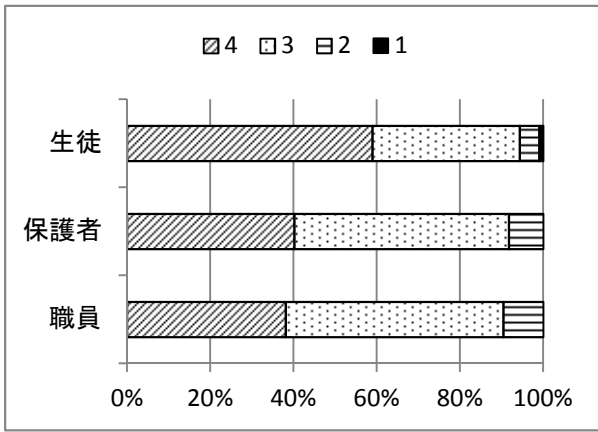
	4	3	2	1	(%)
生徒	67	32	0	0	
保護者	31	61	8	1	
職員	0	57	43	0	

16 清掃作業(家庭での手伝い)への積極的な取り組み



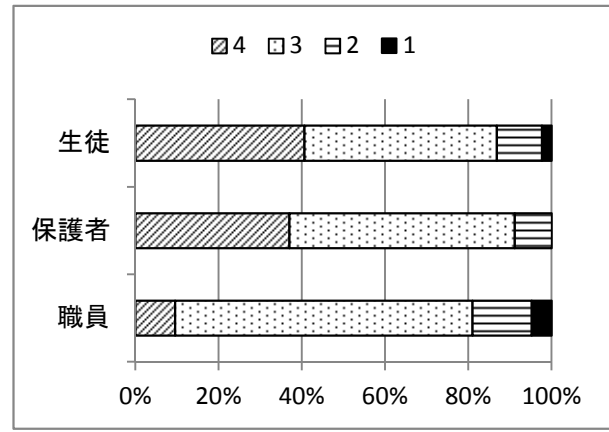
	4	3	2	1	(%)
生徒	44	47	7	2	
保護者	22	46	28	4	
職員	33	38	24	5	

17 朝食の摂取やうがい・手洗い等、健康の管理



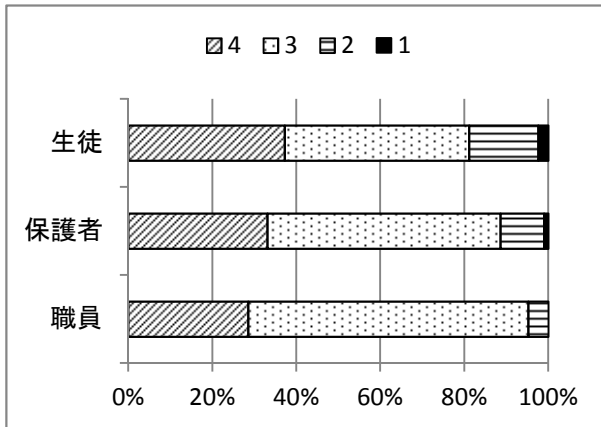
	4	3	2	1
生徒	59	35	5	1
保護者	40	52	8	0
職員	38	52	10	0

18 文武両道、高校生活の充実



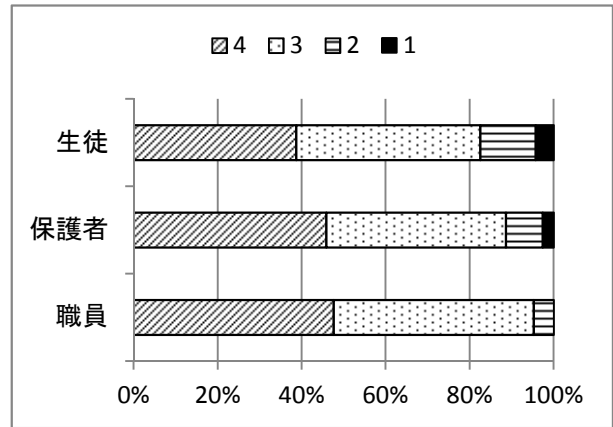
	4	3	2	1
生徒	41	46	11	2
保護者	37	54	9	0
職員	10	71	14	5

19 学校行事の充実



	4	3	2	1
生徒	37	44	17	2
保護者	33	55	10	1
職員	29	67	5	0

20 大口高校生であることに誇り

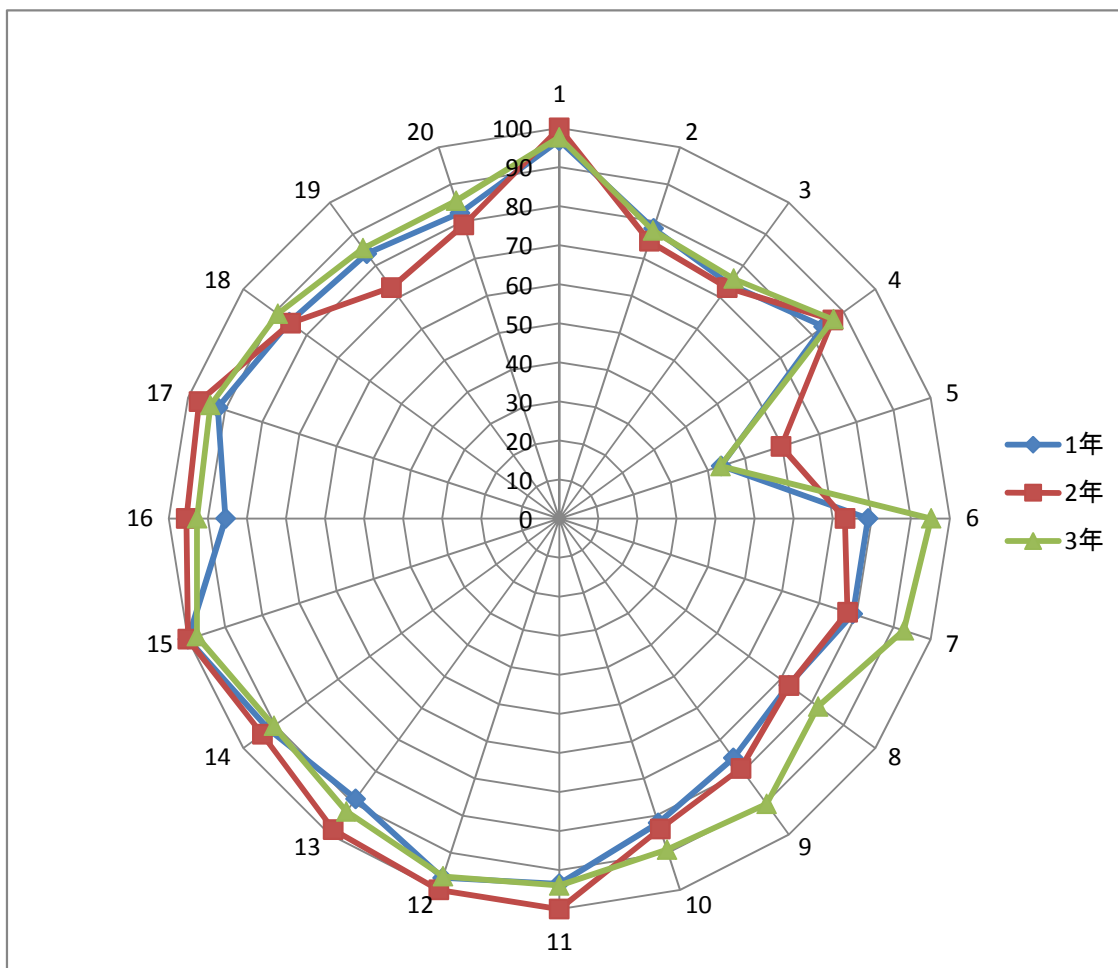


	4	3	2	1
生徒	39	44	13	4
保護者	46	43	9	3
職員	48	48	5	0

平成27年度 学校評価アンケート質問項目(生徒)

- 1 自分は、授業の開始時刻には遅れずに着席している。
- 2 先生方は、分かりやすい授業を実践し丁寧に指導してくれる。
- 3 先生方は、生徒個々に応じた学習指導を実施してくれる。
- 4 自分は学習規律を守り、落ち着いた学習雰囲気に努めている。
- 5 自分は、自宅学習によく努めている。
- 6 先生方は、進路情報を適切に提供してくれる。
- 7 先生方は、生徒個々に応じた進路指導を適切にしてくれる。
- 8 先生方は、悩み事や進路相談等について適切に対応してくれる。
- 9 自分は、将来について積極的に考え、目標に向けて努力している。
- 10 先生方は、生活指導を熱心に行ってくれる。
- 11 自分は、校則を理解し守っている。
- 12 自分は、清潔で高校生らしい髪型、制服の着こなしをしている。
- 13 自分は、時間を守って行動できている。
- 14 自分は、あいさつや言葉遣いがしっかりできている。
- 15 自分は、交通ルールやマナーを守って通学している。
- 16 自分は、清掃作業に積極的に取り組んでいる。
- 17 自分は、朝食の摂取やうがい・手洗い等、健康管理に心掛けている。
- 18 自分は文武に頑張り、高校生活が充実している。
- 19 本校の学校行事は充実している。
- 20 自分は、大口高校生であることに誇りを感じている。

学年間比較



よくあてはまる 3 ややあてはまる 2 あまりあてはまらない 1 まったくあてはまらない

*レーダーチャートの折れ線は上記回答の4と3を足したもののパーセントです

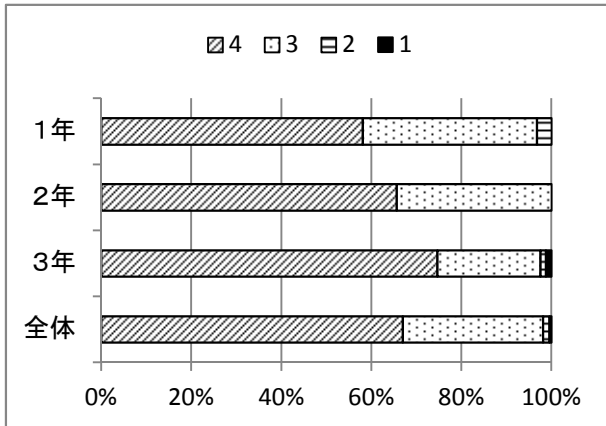
実施期間 平成 27年 12月 8日～ 12月 11日

回答方法 1～4のいずれかをマークシートに記入

評価の仕方
 4… 良く当てはまる
 3… やや当てはまる
 2… あまり当てはまらない
 1… 当てはまらない

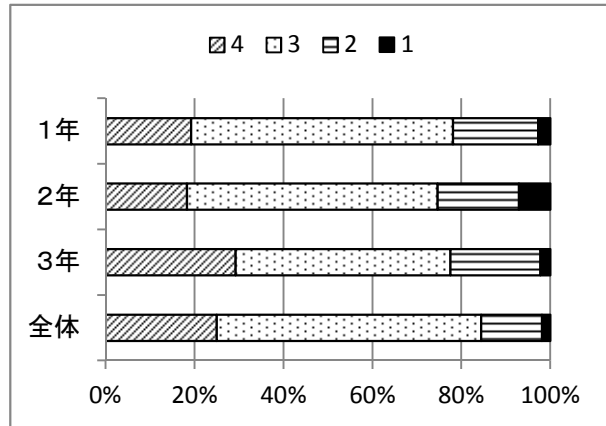
回答者 全校生徒

1 授業の開始時刻の遵守(毎日元気に登校)



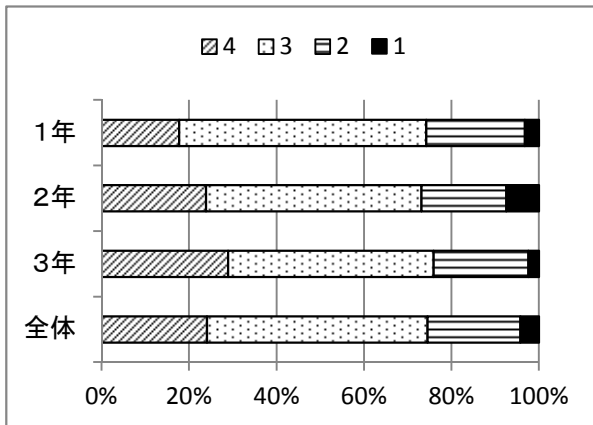
	4	3	2	1
1年	58	39	3	0
2年	66	34	0	0
3年	75	23	1	1
全体	67	31	1	0

2 分かりやすい授業の実践



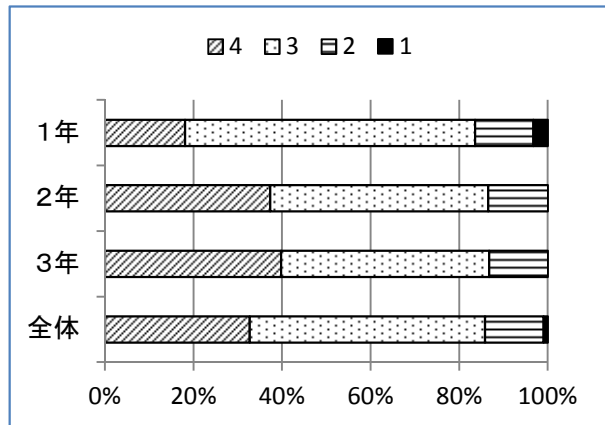
	4	3	2	1
1年	19	59	19	3
2年	18	56	18	7
3年	29	48	20	2
全体	25	59	14	2

3 生徒個々に応じた学習指導の実施



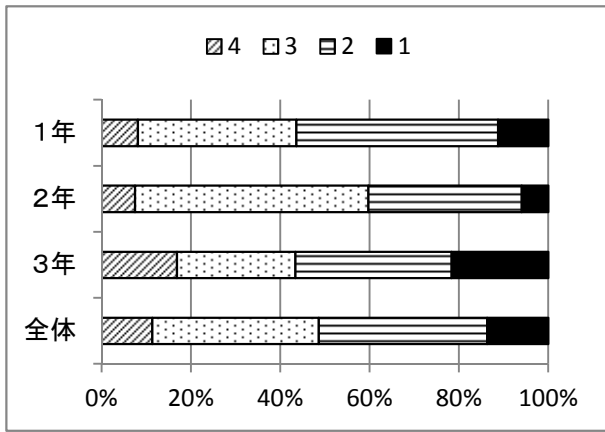
	4	3	2	1
1年	18	56	23	3
2年	24	49	19	7
3年	29	47	22	2
全体	24	50	21	4

4 学習規律の遵守, 落ち着いた学習雰囲気



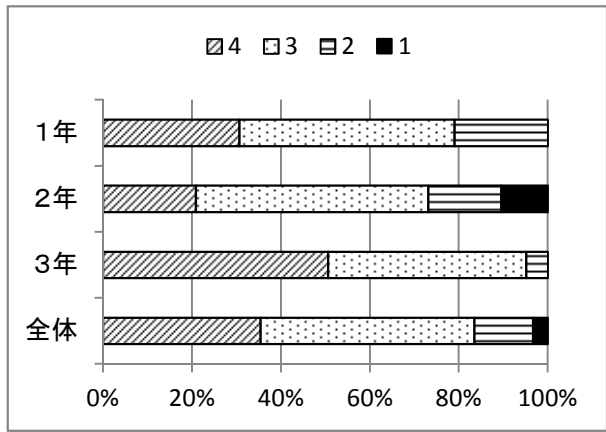
	4	3	2	1
1年	18	66	13	3
2年	37	49	13	0
3年	40	47	13	0
全体	33	53	13	1

5 自宅学習への取り組み



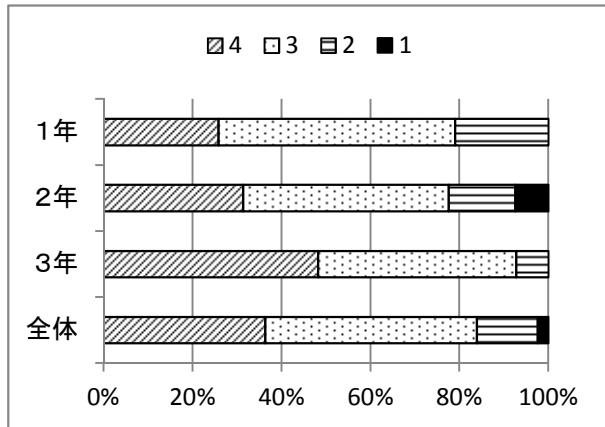
	4	3	2	1	(%)
1年	8	35	45	11	
2年	7	52	34	6	
3年	17	27	35	22	
全体	11	37	38	14	

6 適切な進路情報の提供



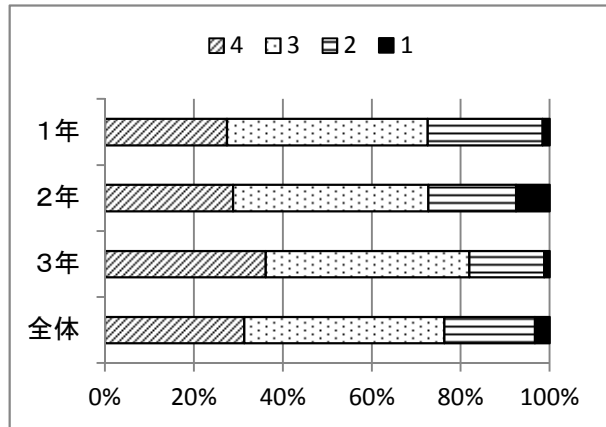
	4	3	2	1	(%)
1年	31	48	21	0	
2年	21	52	16	10	
3年	51	45	5	0	
全体	35	48	13	3	

7 個々に応じた進路指導実践



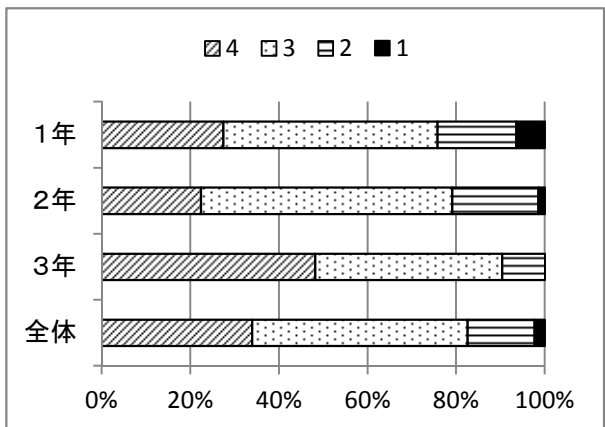
	4	3	2	1	(%)
1年	26	53	21	0	
2年	31	46	15	7	
3年	48	45	7	0	
全体	36	48	14	2	

8 悩み事や進路相談等への適切な対応



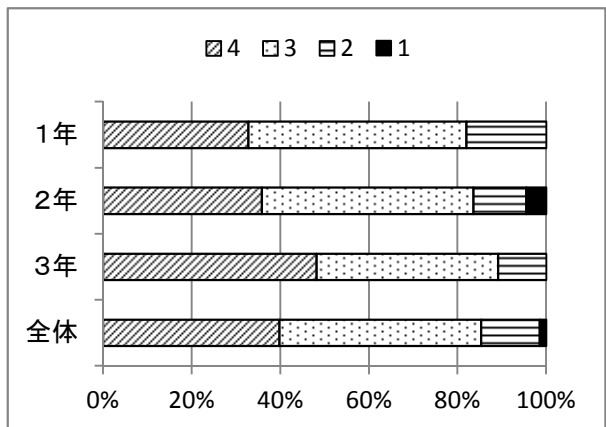
	4	3	2	1	(%)
1年	27	45	26	2	
2年	29	44	20	8	
3年	36	46	17	1	
全体	31	45	20	3	

9 将来について積極的に考え、目標に向けて努力



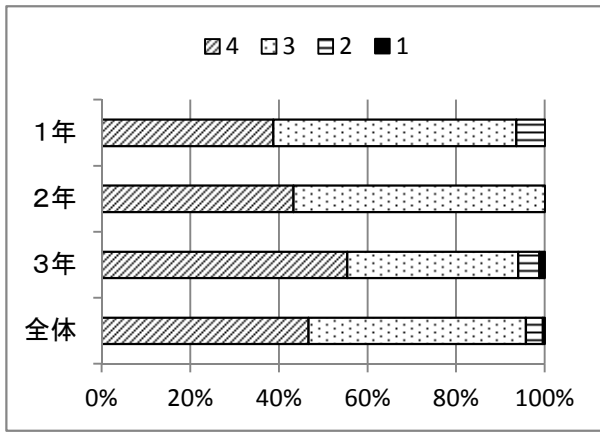
	4	3	2	1	(%)
1年	27	48	18	6	
2年	22	57	19	1	
3年	48	42	10	0	
全体	34	49	15	2	

10 熱心な生活指導の実践



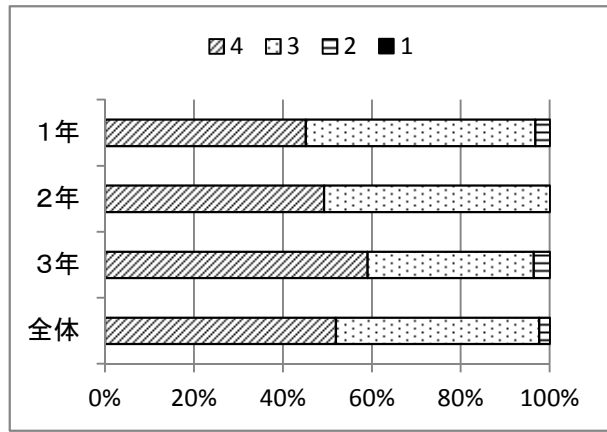
	4	3	2	1	(%)
1年	33	49	18	0	
2年	36	48	12	4	
3年	48	41	11	0	
全体	40	45	13	1	

11 校則の理解と遵守



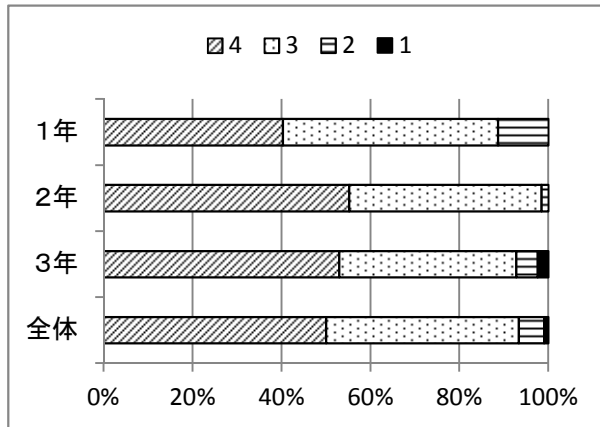
	4	3	2	1	(%)
1年	39	55	6	0	
2年	43	57	0	0	
3年	55	39	5	1	
全体	47	49	4	0	

12 清潔で高校生らしい髪型, 制服の着こなし



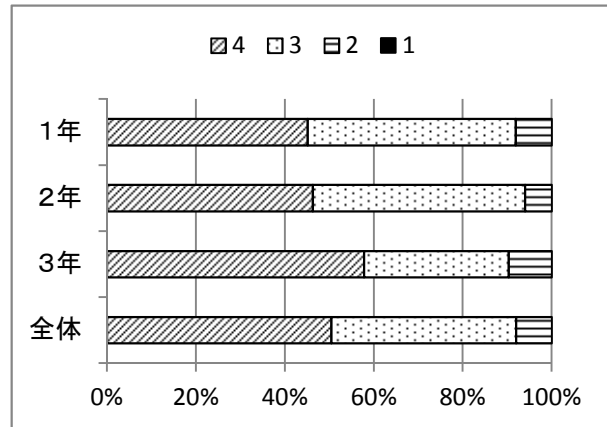
	4	3	2	1	(%)
1年	45	52	3	0	
2年	49	51	0	0	
3年	59	37	4	0	
全体	52	46	2	0	

13 時間を守って行動



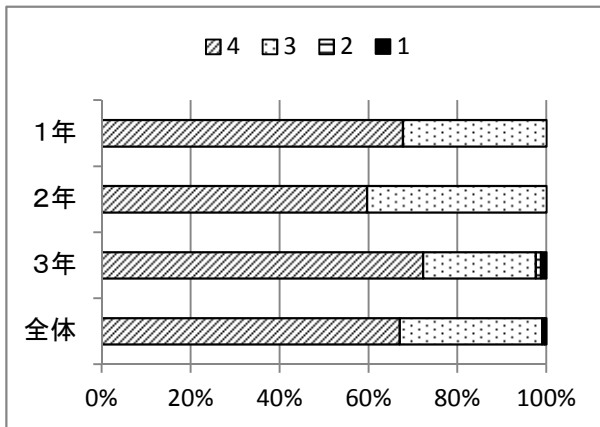
	4	3	2	1	(%)
1年	40	48	11	0	
2年	55	43	1	0	
3年	53	40	5	2	
全体	50	43	6	1	

14 あいさつや適切な言葉遣い



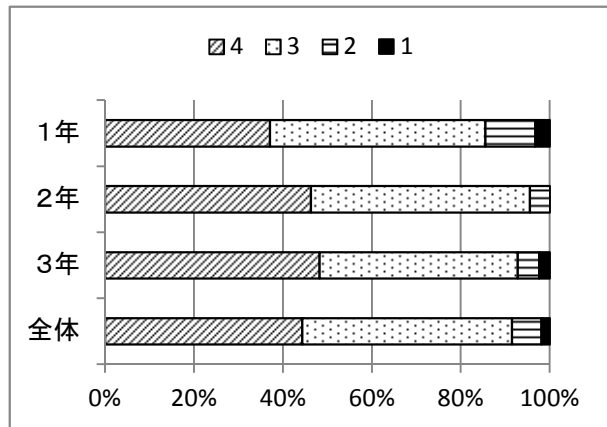
	4	3	2	1	(%)
1年	45	47	8	0	
2年	46	48	6	0	
3年	58	33	10	0	
全体	50	42	8	0	

15 交通ルールやマナーの遵守



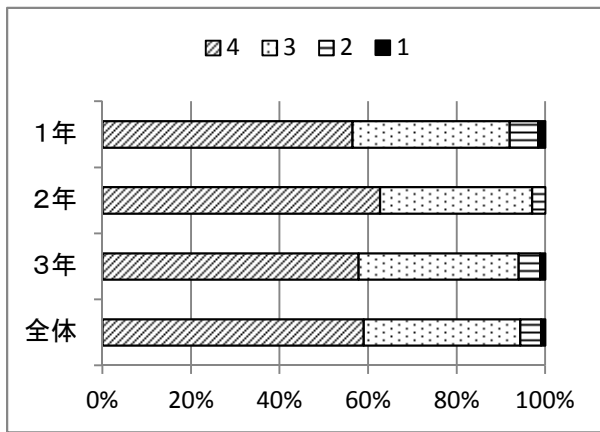
	4	3	2	1	(%)
1年	68	32	0	0	
2年	60	40	0	0	
3年	72	25	1	1	
全体	67	32	0	0	

16 清掃作業(家庭での手伝い)への積極的な取り組み



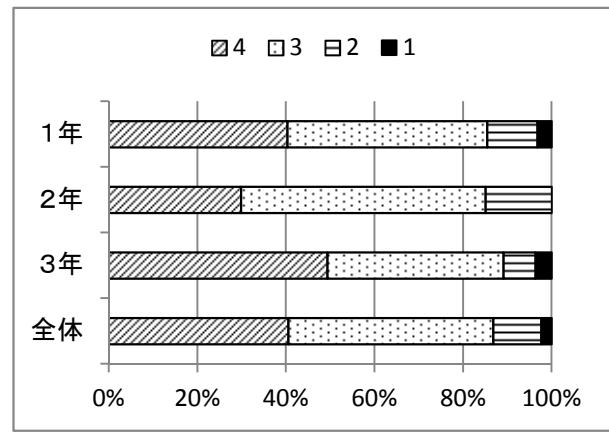
	4	3	2	1	(%)
1年	37	48	11	3	
2年	46	49	4	0	
3年	48	45	5	2	
全体	44	47	7	2	

17 朝食の摂取やうがい・手洗い等, 健康の管理



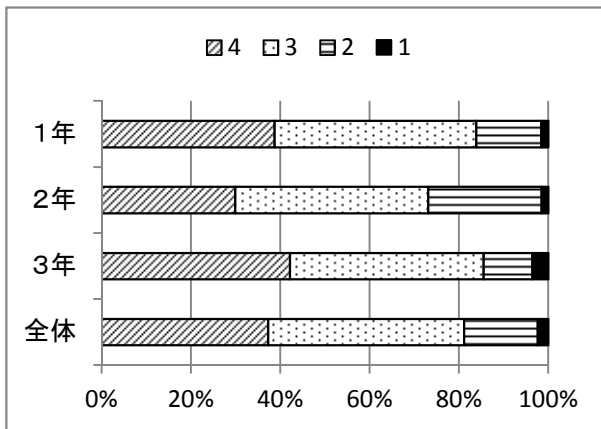
	4	3	2	1	(%)
1年	56	35	6	2	
2年	63	34	3	0	
3年	58	36	5	1	
全体	59	35	5	1	

18 文武両道, 高校生活の充実



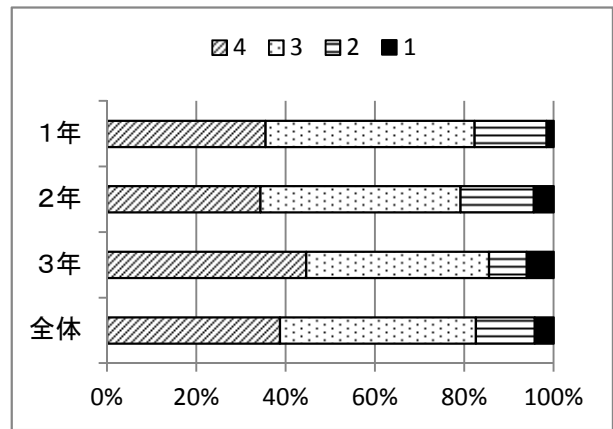
	4	3	2	1	(%)
1年	40	45	11	3	
2年	30	55	15	0	
3年	49	40	7	4	
全体	41	46	11	2	

19 学校行事の充実



	4	3	2	1	(%)
1年	39	45	15	2	
2年	30	43	25	1	
3年	42	43	11	4	
全体	37	44	17	2	

20 大人口高校生であることに誇り



	4	3	2	1	(%)
1年	35	47	16	2	
2年	34	45	16	4	
3年	45	41	8	6	
全体	39	44	13	4	