

平成29年度 学校評価アンケート結果



鹿児島県立大口高等学校

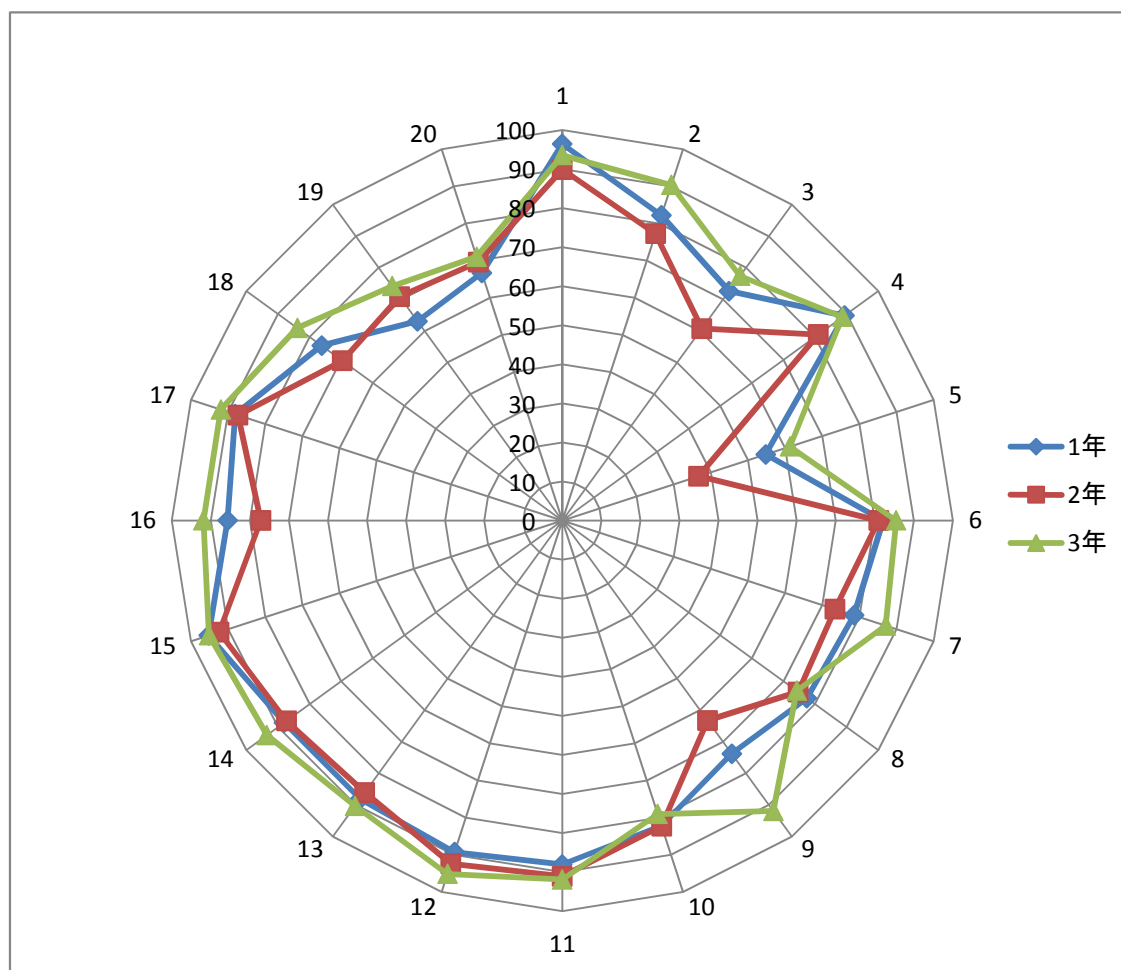
平成29年度 学校評価アンケート質問項目

1	<p>生徒 : 自分は、授業の開始時刻には遅れずに着席している。</p> <p>保護者 : 自分の子どもは、毎日元気に登校している。</p> <p>職員 : 自分は、チャイムではじまる授業ができています。</p>
2	<p>生徒 : 先生方は、分かりやすい授業を実践し丁寧に指導してくれる。</p> <p>保護者 : 本校職員は、分かりやすい授業を実践し丁寧に指導してくれる。</p> <p>職員 : 自分は、分かりやすい授業を実践し丁寧に指導している。</p>
3	<p>生徒 : 先生方は、生徒個々に応じた学習指導を実施してくれる。</p> <p>保護者 : 本校職員は、生徒個々に応じた学習指導を実施してくれる。</p> <p>職員 : 自分は、生徒個々に応じた学習指導を実施している。</p>
4	<p>生徒 : 自分は学習規律を守り、落ち着いた学習雰囲気に努めている。</p> <p>保護者 : 学校は、落ち着いた学習雰囲気が保たれている。</p> <p>職員 : 自分は学習規律の指導に心がけ、落ち着いた学習雰囲気が保たれている。</p>
5	<p>生徒 : 自分は、自宅学習によく努めている。</p> <p>保護者 : 自分の子どもは、自宅学習によく努めている。</p> <p>職員 : 本校生は、自宅学習によく努めている。</p>
6	<p>生徒 : 先生方は、進路情報を適切に提供してくれる。</p> <p>保護者 : 本校職員からの進路情報は、適切に提供されている。</p> <p>職員 : 自分は、進路情報を適切に提供している。</p>
7	<p>生徒 : 先生方は、生徒個々に応じた進路指導を適切にしてくれる。</p> <p>保護者 : 本校職員は、生徒個々に応じた進路指導を適切にしてくれる。</p> <p>職員 : 自分は、生徒個々に応じた進路指導を適切にしている。</p>
8	<p>生徒 : 先生方は、悩み事や進路相談等について適切に対応してくれる。</p> <p>保護者 : 本校職員は、生徒の悩み事や進路相談等について適切に対応してくれる。</p> <p>職員 : 自分は、生徒の悩み事や進路相談等について適切に対応している。</p>
9	<p>生徒 : 自分は、将来について積極的に考え、目標に向けて努力している。</p> <p>保護者 : 自分の子どもは、将来について積極的に考え、目標に向けて努力している。</p> <p>職員 : 自分は、将来について積極的に考えさせ、目標に向けて努力させている。</p>
10	<p>生徒 : 先生方は、生活指導を熱心に行ってくれる。</p> <p>保護者 : 本校職員は、生活指導を熱心に行っている。</p> <p>職員 : 自分は、生活指導を熱心に行っている。</p>
11	<p>生徒 : 自分は、校則を理解し守っている。</p> <p>保護者 : 本校生は、校則を理解し守っている。</p> <p>職員 : 本校生は、校則を理解し守っている。</p>
12	<p>生徒 : 自分は、清潔で高校生らしい髪型、制服の着こなしをしている。</p> <p>保護者 : 本校生は、清潔で高校生らしい髪型、制服の着こなしをしている。</p> <p>職員 : 本校生は、清潔で高校生らしい髪型、制服の着こなしをしている。</p>
13	<p>生徒 : 自分は、時間を守って行動できている。</p> <p>保護者 : 自分の子どもは、時間を守って行動できている。</p> <p>職員 : 本校生は、時間を守って行動できている。</p>
14	<p>生徒 : 自分は、あいさつや言葉遣いがしっかりできている。</p> <p>保護者 : 本校生は、あいさつや言葉遣いがしっかりできている。</p> <p>職員 : 本校生は、あいさつや言葉遣いがしっかりできている。</p>
15	<p>生徒 : 自分は、交通ルールやマナーを守って通学している。</p> <p>保護者 : 本校生は、交通ルールやマナーを守って通学している。</p> <p>職員 : 本校生は、交通ルールやマナーを守って通学している。</p>
16	<p>生徒 : 自分は、清掃作業に積極的に取り組んでいる。</p> <p>保護者 : 自分の子どもは、手伝い等を積極的にやってくれる。</p> <p>職員 : 自分は、清掃指導に積極的に取り組んでいる。</p>
17	<p>生徒 : 自分は、朝食の摂取やうがい・手洗い等、健康管理に心掛けている。</p> <p>保護者 : 自分の子どもは、朝食の摂取やうがい・手洗い等、健康管理に心掛けている。</p> <p>職員 : 自分は、朝食の摂取やうがい・手洗い等、健康管理に心掛けている。</p>
18	<p>生徒 : 自分は文武に頑張り、高校生活が充実している。</p> <p>保護者 : 本校生は、文武に頑張っている。</p> <p>職員 : 本校生は文武に頑張り、高校生活が充実している。</p>
19	<p>生徒 : 本校の学校行事は充実している。</p> <p>保護者 : 本校の学校行事は充実している。</p> <p>職員 : 本校の学校行事は充実している。</p>
20	<p>生徒 : 自分は、大口高校生であることに誇りを感じている。</p> <p>保護者 : 自分の子どもを大口高校に入学させてよかったと思う。</p> <p>職員 : 大口高校の教員であることに誇りを感じている。</p>

平成29年度 学校評価アンケート質問項目(生徒)

- 1 自分は、授業の開始時刻には遅れずに着席している。
- 2 先生方は、分かりやすい授業を実践し丁寧に指導してくれる。
- 3 先生方は、生徒個々に応じた学習指導を実施してくれる。
- 4 自分は学習規律を守り、落ち着いた学習雰囲気に努めている。
- 5 自分は、自宅学習によく努めている。
- 6 先生方は、進路情報を適切に提供してくれる。
- 7 先生方は、生徒個々に応じた進路指導を適切にしてくれる。
- 8 先生方は、悩み事や進路相談等について適切に対応してくれる。
- 9 自分は、将来について積極的に考え、目標に向けて努力している。
- 10 先生方は、生活指導を熱心に行ってくれる。
- 11 自分は、校則を理解し守っている。
- 12 自分は、清潔で高校生らしい髪型、制服の着こなしをしている。
- 13 自分は、時間を守って行動できている。
- 14 自分は、あいさつや言葉遣いがしっかりできている。
- 15 自分は、交通ルールやマナーを守って通学している。
- 16 自分は、清掃作業に積極的に取り組んでいる。
- 17 自分は、朝食の摂取やうがい・手洗い等、健康管理に心掛けている。
- 18 自分は文武に頑張り、高校生活が充実している。
- 19 本校の学校行事は充実している。
- 20 自分は、大口高校生であることに誇りを感じている。

学年間比較



4 よくあてはまる 3 ややあてはまる 2 あまりあてはまらない 1 まったくあてはまらない

*レーダーチャートの折れ線は上記回答の4と3を足したもののパーセントです

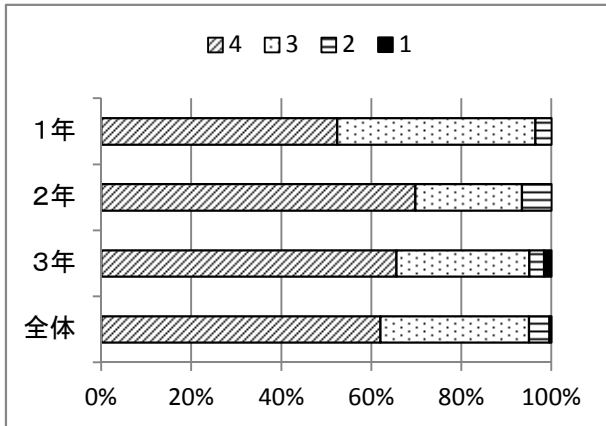
実施期間 平成 29年 12月 11日 ~ 12月 15日

回答方法 1~4のいずれかをマークシートに記入

評価の仕方 4… 良く当てはまる
 3… やや当てはまる
 2… あまり当てはまらない
 1… 当てはまらない

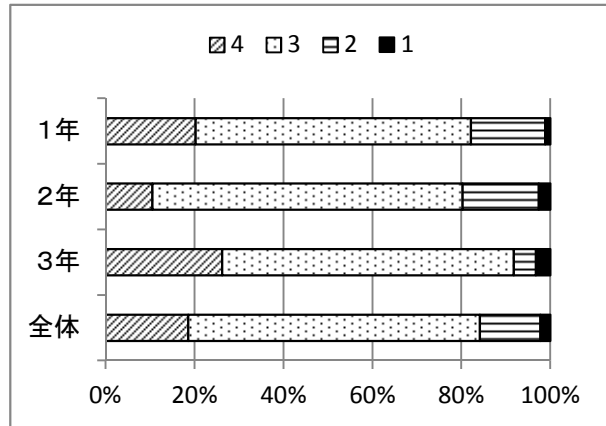
回答者 全校生徒(1年生84名 2年生76名 3年生61名 計221名)

1 授業の開始時刻の遵守(毎日元気に登校)



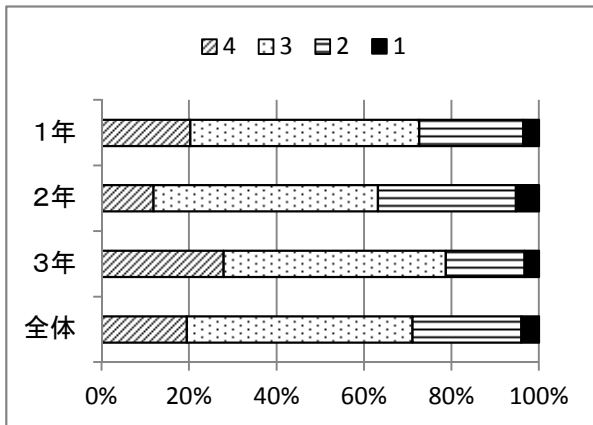
	4	3	2	1
1年	52	44	4	0
2年	70	24	7	0
3年	66	30	3	2
全体	62	33	5	0

2 分かりやすい授業の実践



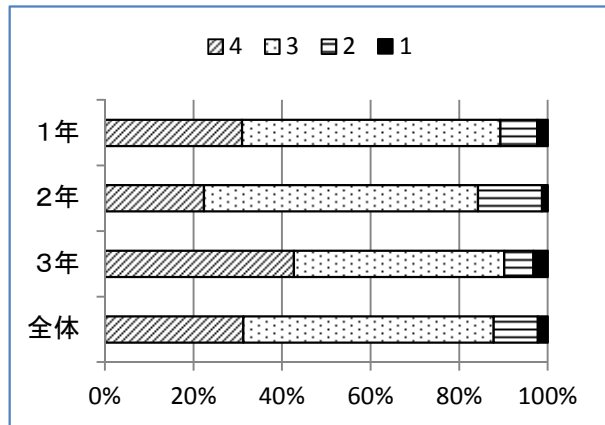
	4	3	2	1
1年	20	62	17	1
2年	11	70	17	3
3年	26	66	5	3
全体	19	66	14	2

3 生徒個々に応じた学習指導の実施



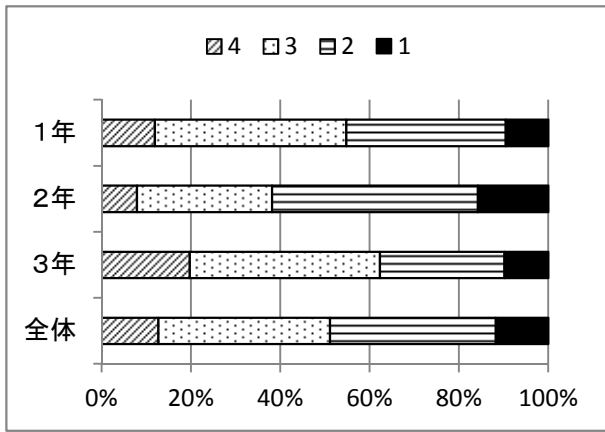
	4	3	2	1
1年	20	52	24	4
2年	12	51	32	5
3年	28	51	18	3
全体	19	52	25	4

4 学習規律の遵守, 落ち着いた学習雰囲気



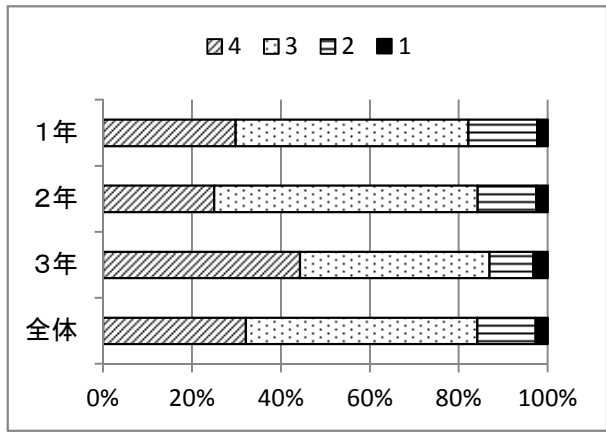
	4	3	2	1
1年	31	58	8	2
2年	22	62	14	1
3年	43	48	7	3
全体	31	57	10	2

5 自宅学習への取り組み



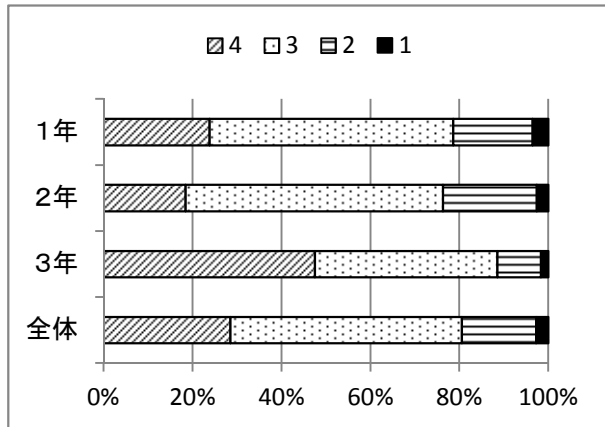
	4	3	2	1	(%)
1年	12	43	36	10	
2年	8	30	46	16	
3年	20	43	28	10	
全体	13	38	37	12	

6 適切な進路情報の提供



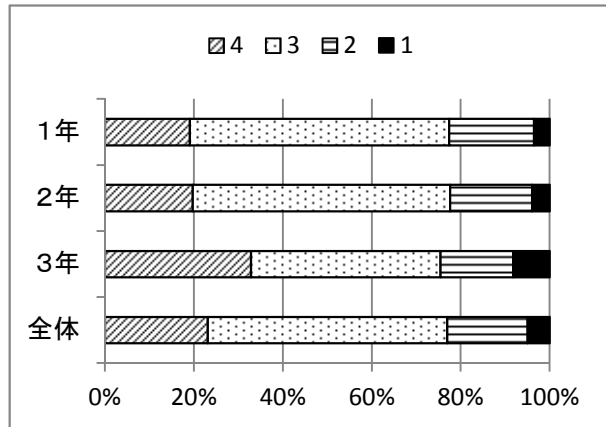
	4	3	2	1	(%)
1年	30	52	15	2	
2年	25	59	13	3	
3年	44	43	10	3	
全体	32	52	13	3	

7 個々に応じた進路指導実践



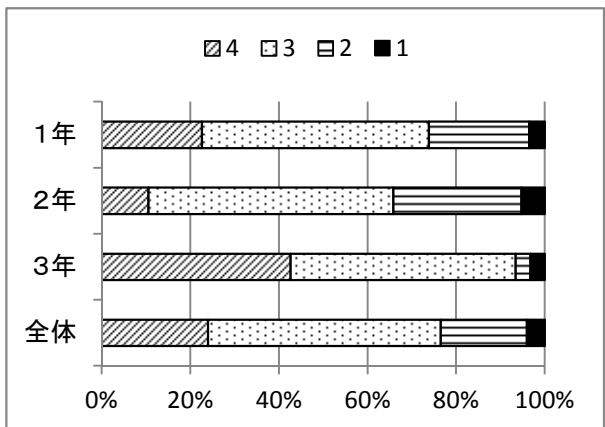
	4	3	2	1	(%)
1年	24	55	18	4	
2年	18	58	21	3	
3年	48	41	10	2	
全体	29	52	17	3	

8 悩み事や進路相談等への適切な対応



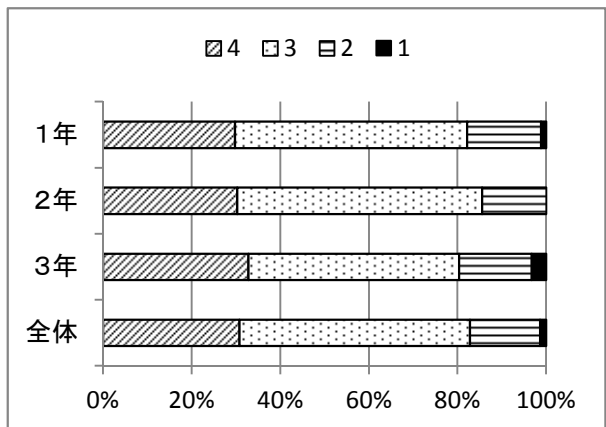
	4	3	2	1	(%)
1年	19	58	19	4	
2年	20	58	18	4	
3年	33	43	16	8	
全体	23	54	18	5	

9 将来について積極的に考え、目標に向けて努力



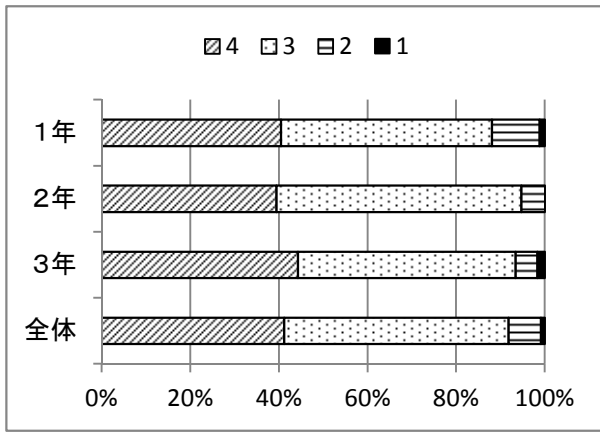
	4	3	2	1	(%)
1年	23	51	23	4	
2年	11	55	29	5	
3年	43	51	3	3	
全体	24	52	19	4	

10 熱心な生活指導の実践



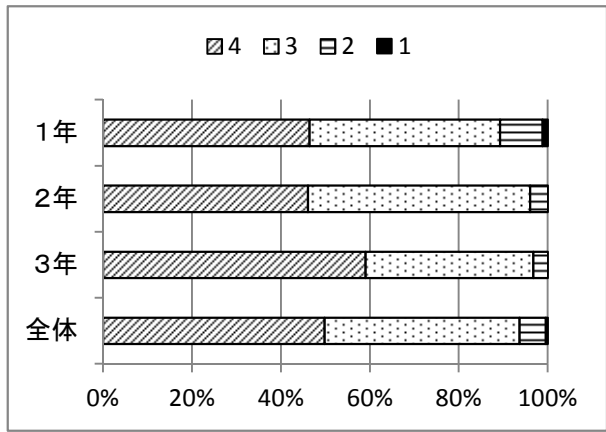
	4	3	2	1	(%)
1年	30	52	17	1	
2年	30	55	14	0	
3年	33	48	16	3	
全体	31	52	16	1	

11 校則の理解と遵守



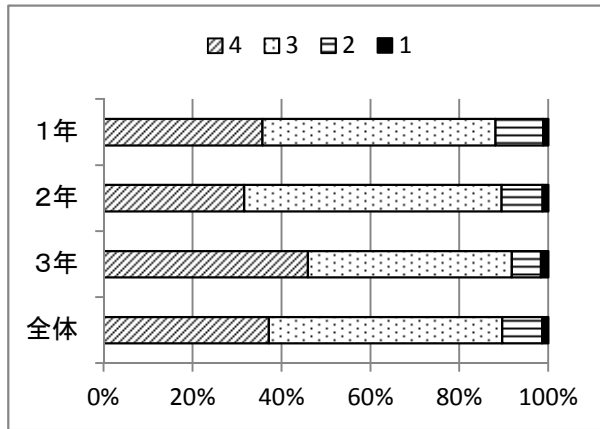
	4	3	2	1	(%)
1年	40	48	11	1	
2年	39	55	5	0	
3年	44	49	5	2	
全体	41	51	7	1	

12 清潔で高校生らしい髪型, 制服の着こなし



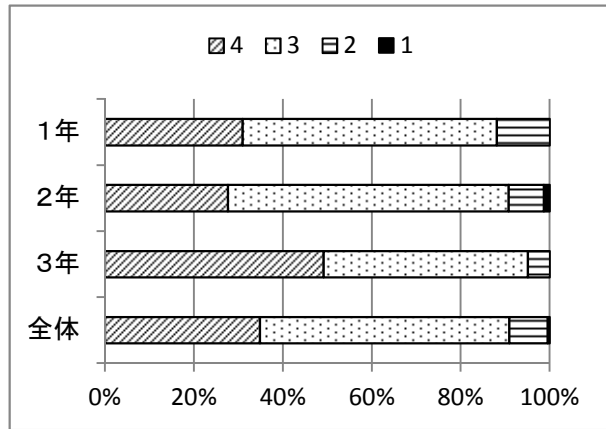
	4	3	2	1	(%)
1年	46	43	10	1	
2年	46	50	4	0	
3年	59	38	3	0	
全体	50	44	6	0	

13 時間を守って行動



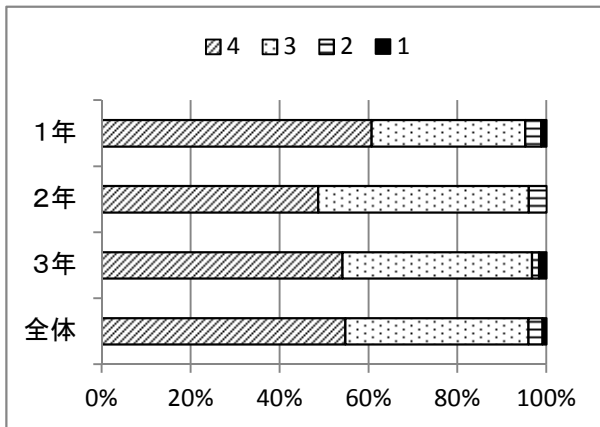
	4	3	2	1	(%)
1年	36	52	11	1	
2年	32	58	9	1	
3年	46	46	7	2	
全体	37	52	9	1	

14 あいさつや適切な言葉遣い



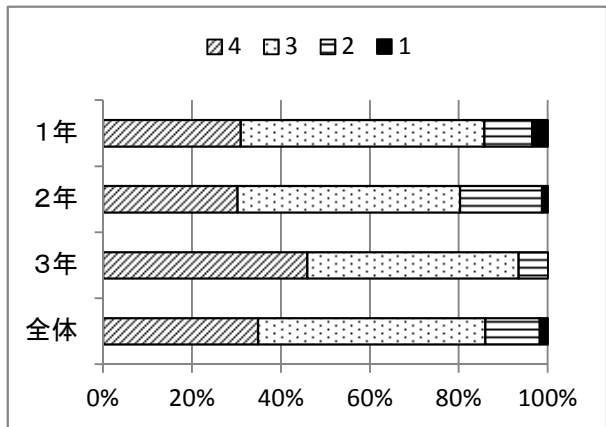
	4	3	2	1	(%)
1年	31	57	12	0	
2年	28	63	8	1	
3年	49	46	5	0	
全体	35	56	9	0	

15 交通ルールやマナーの遵守



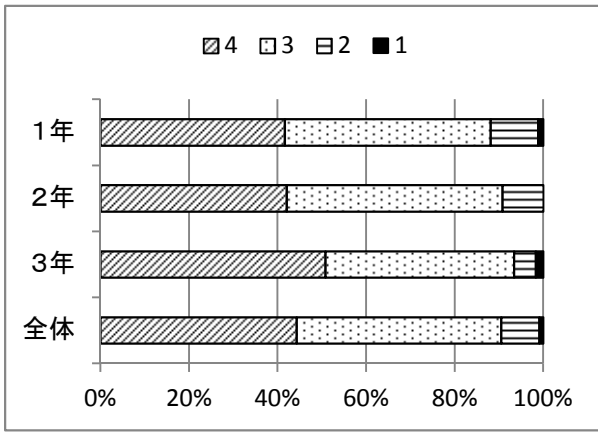
	4	3	2	1	(%)
1年	61	35	4	1	
2年	49	47	4	0	
3年	54	43	2	2	
全体	55	41	3	1	

16 清掃作業(家庭での手伝い)への積極的な取り組み



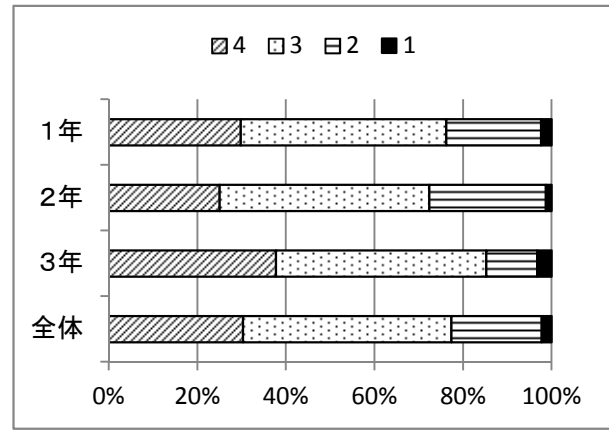
	4	3	2	1	(%)
1年	31	55	11	4	
2年	30	50	18	1	
3年	46	48	7	0	
全体	35	51	12	2	

17 朝食の摂取やうがい・手洗い等、健康の管理



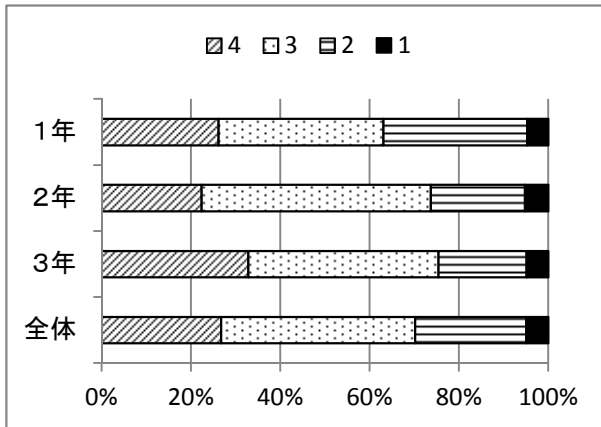
	4	3	2	1	(%)
1年	42	46	11	1	
2年	42	49	9	0	
3年	51	43	5	2	
全体	44	46	9	1	

18 文武両道、高校生活の充実



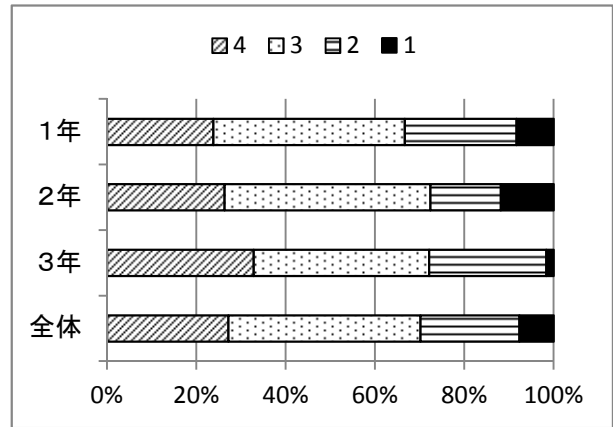
	4	3	2	1	(%)
1年	30	46	21	2	
2年	25	47	26	1	
3年	38	48	11	3	
全体	30	47	20	2	

19 学校行事の充実



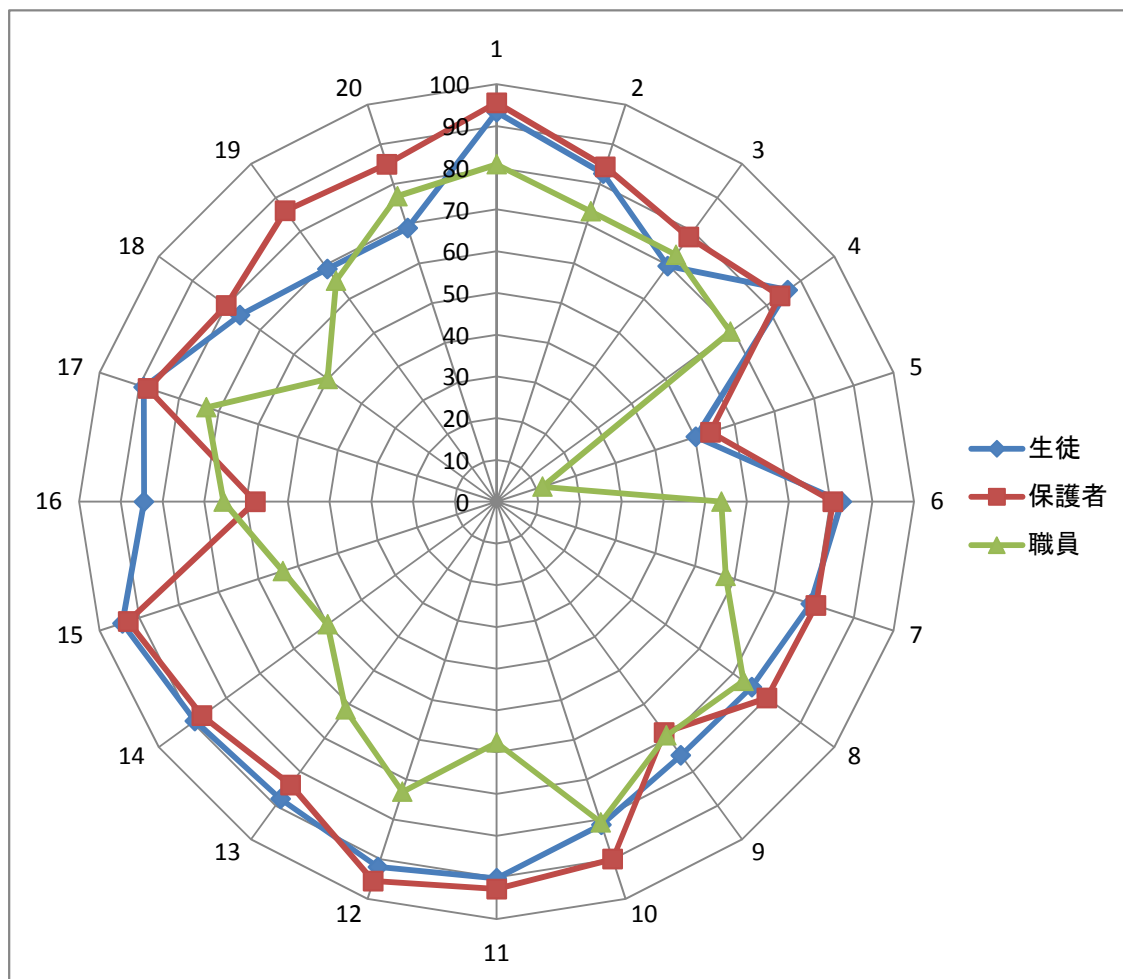
	4	3	2	1	(%)
1年	26	37	32	5	
2年	22	51	21	5	
3年	33	43	20	5	
全体	27	43	25	5	

20 大人口高校生であることに誇り



	4	3	2	1	(%)
1年	24	43	25	8	
2年	26	46	16	12	
3年	33	39	26	2	
全体	27	43	22	8	

三者(生徒・保護者・職員)間比較



4 よくあてはまる 3 ややあてはまる 2 あまりあてはまらない 1 まったくあてはまらない

*レーダーチャートの折れ線は上記回答の4と3を足したもののパーセントです

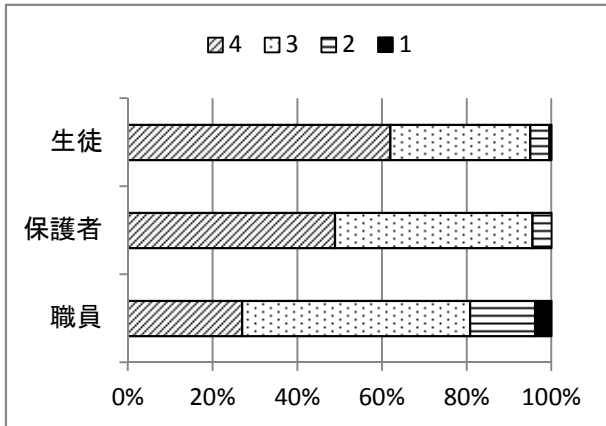
実施期間 平成 29年 12月 11日 ~ 12月 15日

回答方法 1~4のいずれかをマークシートに記入

評価の仕方 4… 良く当てはまる
 3… やや当てはまる
 2… あまり当てはまらない
 1… 当てはまらない

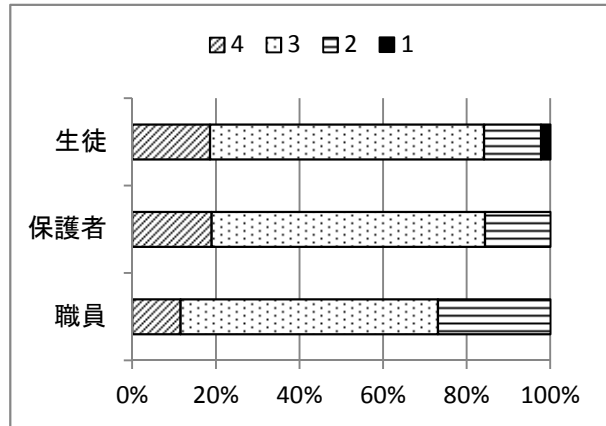
回答者 生徒(221人)・保護者(180人)・教職員(26人)

1 授業の開始時刻の遵守(毎日元気に登校)



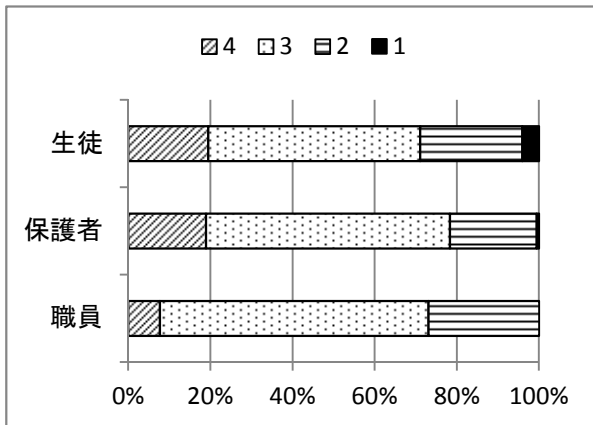
	4	3	2	1
生徒	62	33	5	0
保護者	49	47	4	0
職員	27	54	15	4

2 分かりやすい授業の実践



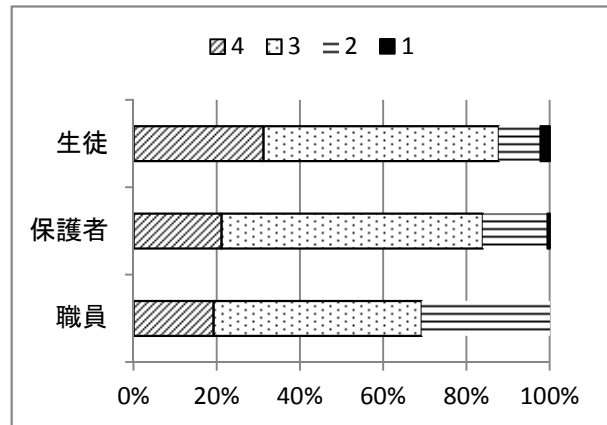
	4	3	2	1
生徒	19	66	14	2
保護者	19	65	16	0
職員	12	62	27	0

3 生徒個々に応じた学習指導の実施



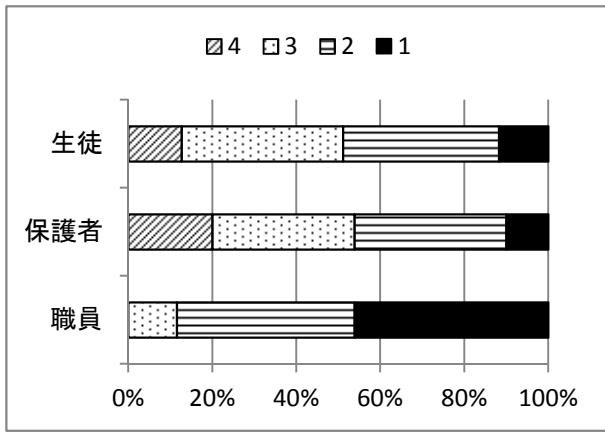
	4	3	2	1
生徒	19	52	25	4
保護者	19	59	21	1
職員	8	65	27	0

4 学習規律の遵守, 落ち着いた学習雰囲気



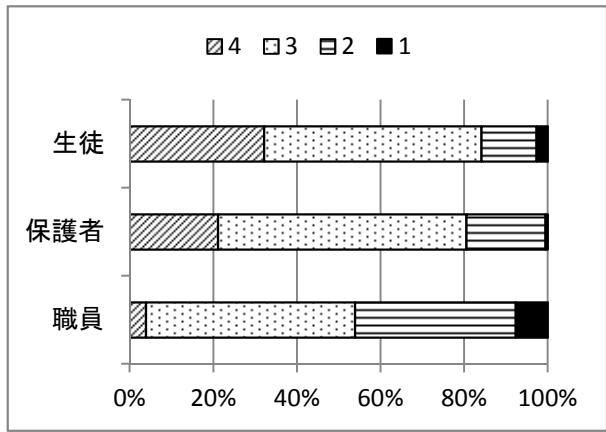
	4	3	2	1
生徒	31	57	10	2
保護者	21	63	16	1
職員	19	50	31	0

5 自宅学習への取り組み



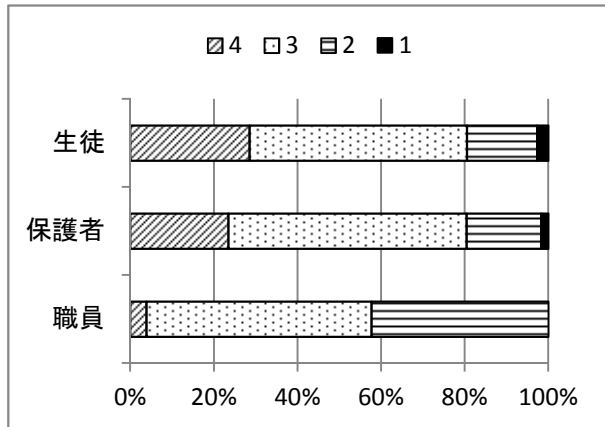
	4	3	2	1	(%)
生徒	13	38	37	12	
保護者	20	34	36	10	
職員	0	12	42	46	

6 適切な進路情報の提供



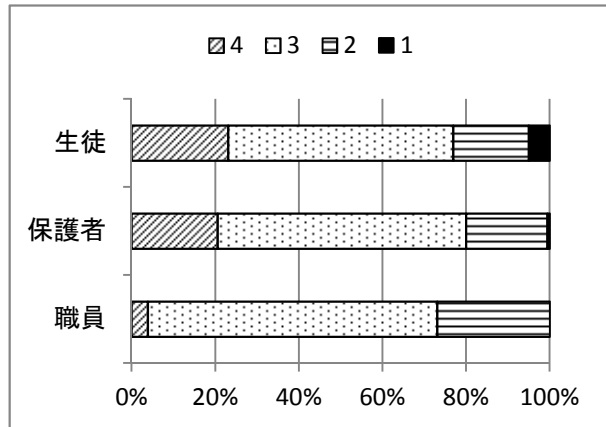
	4	3	2	1	(%)
生徒	32	52	13	3	
保護者	21	59	19	1	
職員	4	50	38	8	

7 個々に応じた進路指導実践



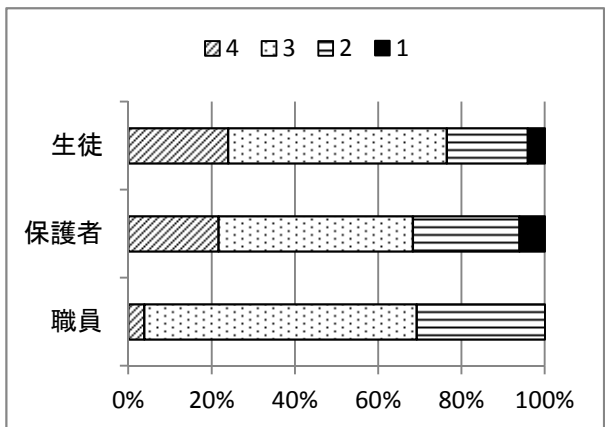
	4	3	2	1	(%)
生徒	29	52	17	3	
保護者	23	57	18	2	
職員	4	54	42	0	

8 悩み事や進路相談等への適切な対応



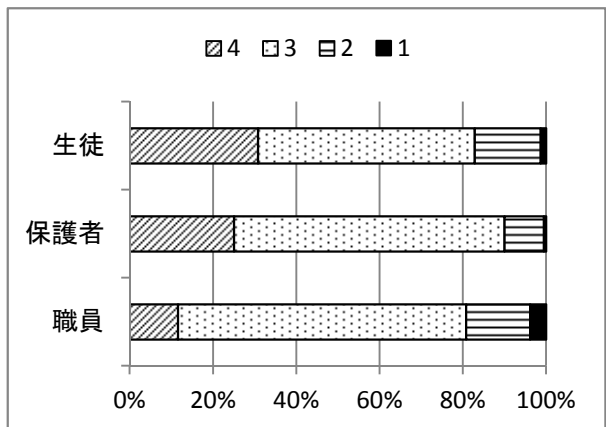
	4	3	2	1	(%)
生徒	23	54	18	5	
保護者	21	59	19	1	
職員	4	69	27	0	

9 将来について積極的に考え、目標に向けて努力



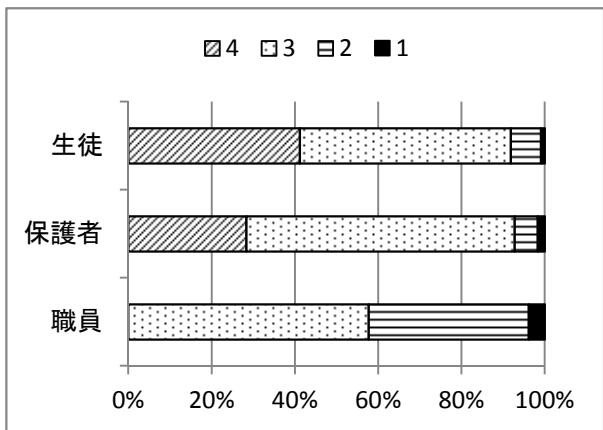
	4	3	2	1	(%)
生徒	24	52	19	4	
保護者	22	47	26	6	
職員	4	65	31	0	

10 熱心な生活指導の実践



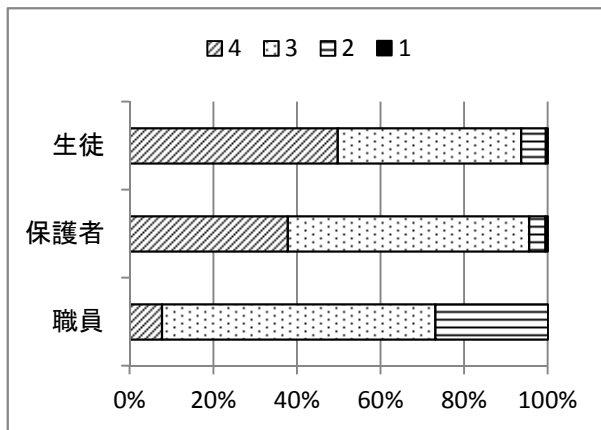
	4	3	2	1	(%)
生徒	31	52	16	1	
保護者	25	65	9	1	
職員	12	69	15	4	

11 校則の理解と遵守



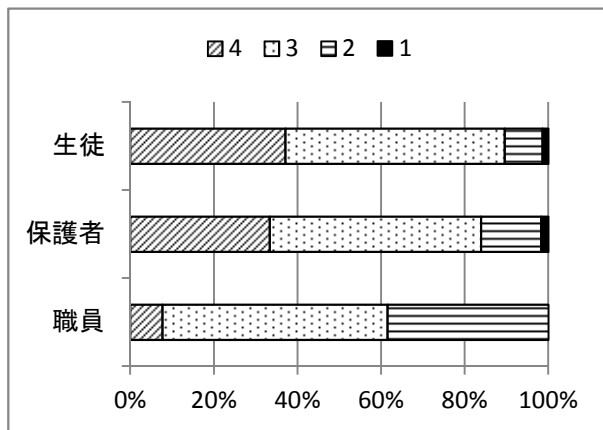
	4	3	2	1	(%)
生徒	41	51	7	1	
保護者	28	64	6	2	
職員	0	58	38	4	

12 清潔で高校生らしい髪型, 制服の着こなし



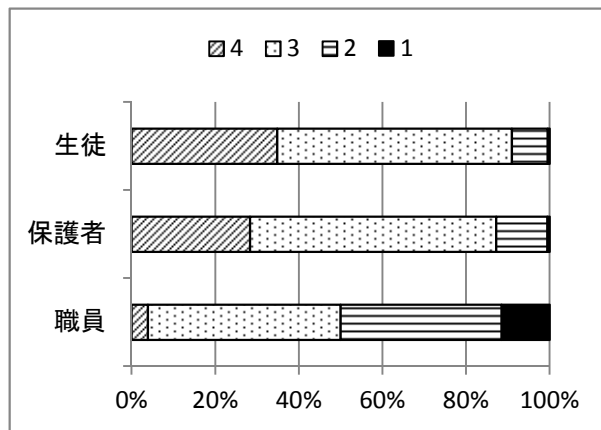
	4	3	2	1	(%)
生徒	50	44	6	0	
保護者	38	58	4	1	
職員	8	65	27	0	

13 時間を守って行動



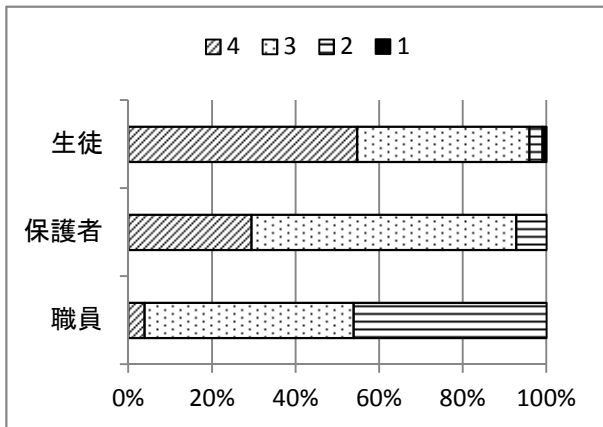
	4	3	2	1	(%)
生徒	37	52	9	1	
保護者	33	51	14	2	
職員	8	54	38	0	

14 あいさつや適切な言葉遣い



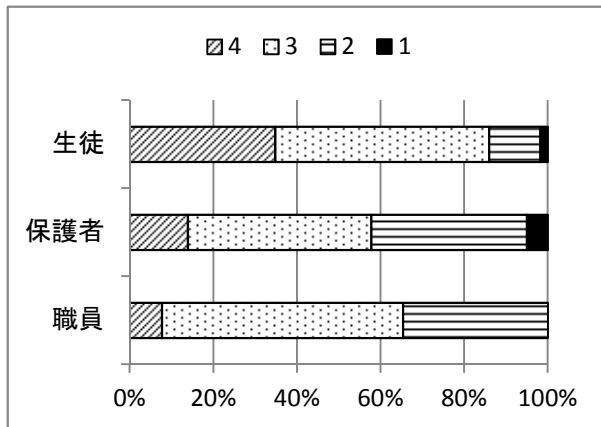
	4	3	2	1	(%)
生徒	35	56	9	0	
保護者	28	59	12	1	
職員	4	46	38	12	

15 交通ルールやマナーの遵守



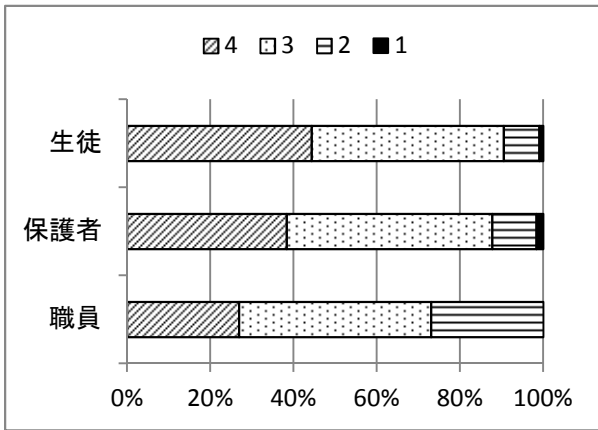
	4	3	2	1	(%)
生徒	55	41	3	1	
保護者	29	63	7	0	
職員	4	50	46	0	

16 清掃作業(家庭での手伝い)への積極的な取り組み



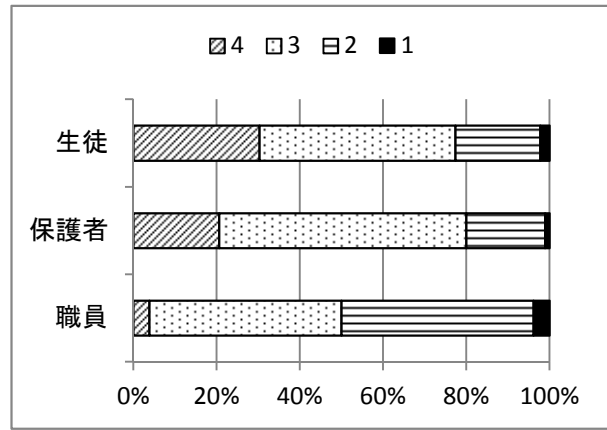
	4	3	2	1	(%)
生徒	35	51	12	2	
保護者	14	44	37	5	
職員	8	58	35	0	

17 朝食の摂取やうがい・手洗い等, 健康の管理



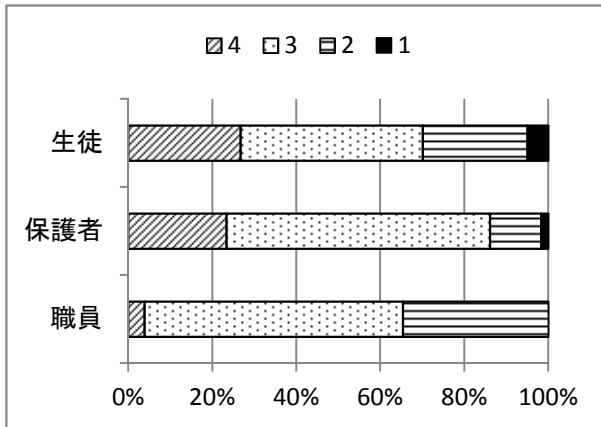
	4	3	2	1	(%)
生徒	44	46	9	1	
保護者	38	49	11	2	
職員	27	46	27	0	

18 文武両道, 高校生活の充実



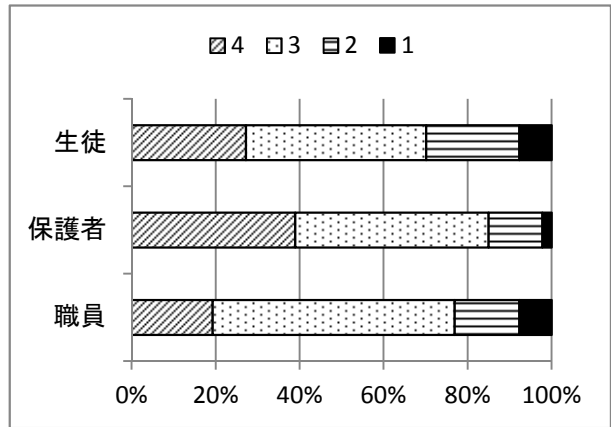
	4	3	2	1	(%)
生徒	30	47	20	2	
保護者	21	59	19	1	
職員	4	46	46	4	

19 学校行事の充実



	4	3	2	1	(%)
生徒	27	43	25	5	
保護者	23	63	12	2	
職員	4	62	35	0	

20 大口高校生であることに誇り



	4	3	2	1	(%)
生徒	27	43	22	8	
保護者	39	46	13	2	
職員	19	58	15	8	