

27学校評価保護者用集計(1年生)

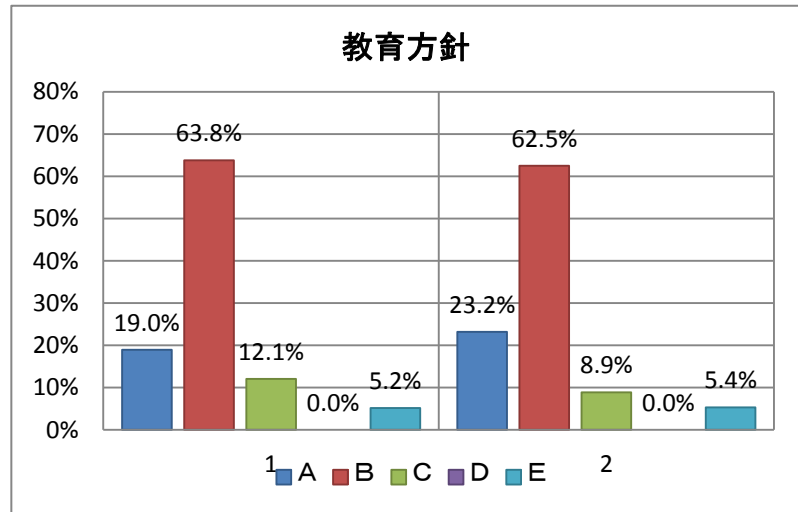
回答率58/96(60.4%)

A:強くそう思う B:そう思う C:少しそう思う D:そうは思わない E:分からない

【教育方針】

- 1 学校は、教育方針・教育目標を明確に示し、生徒の教育にあたっていると思いますか。
- 2 学校は、特色ある教育活動や地域に根ざした活動をしていると思いますか。

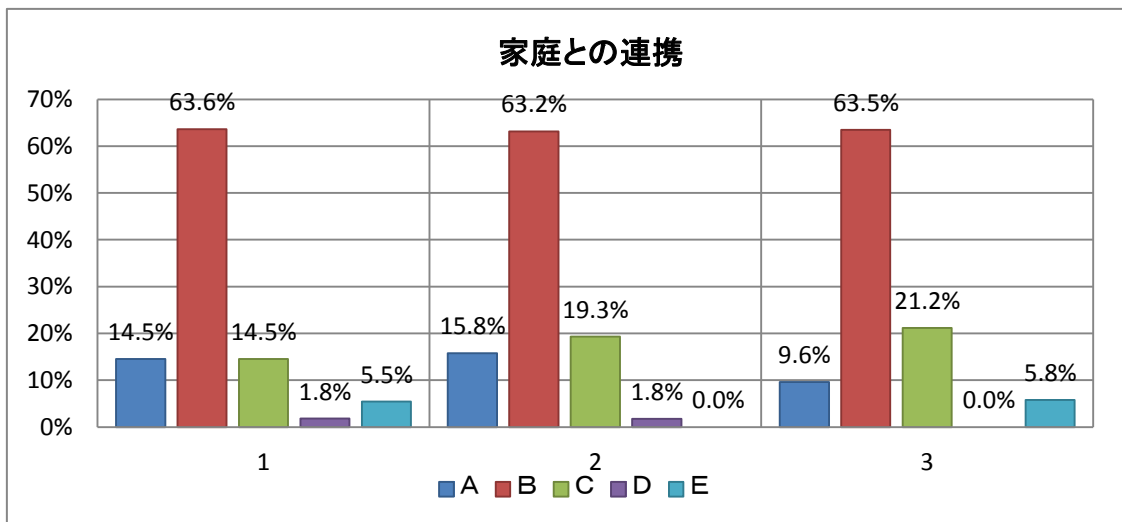
	A	B	C	D	E
1	11	37	7	0	3
2	13	35	5	0	3



【家庭との連携】

- 1 学校は、生徒の様子等について保護者との連絡を適切に行っていると思いますか。
- 2 学校は、学校行事に関わる連携や情報提供を行っていると思いますか。
- 3 学校は、保護者の悩みや相談に適切に対応していると思いますか。

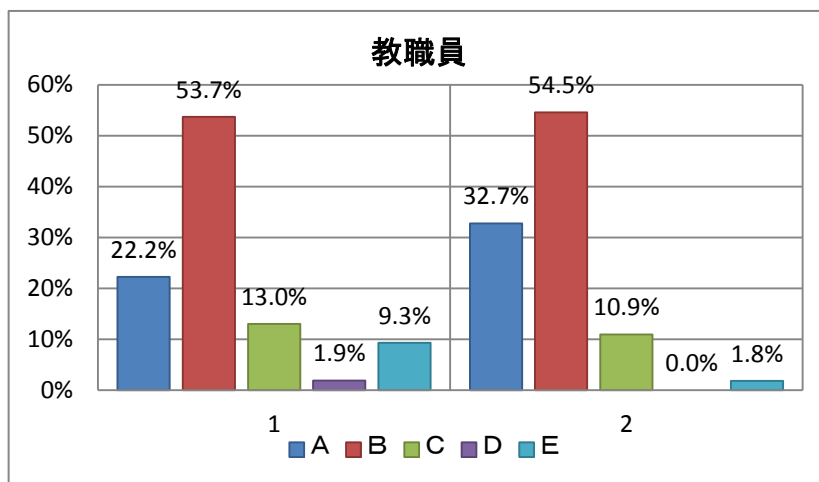
	A	B	C	D	E
1	8	35	8	1	3
2	9	36	11	1	0
3	5	33	11	0	3



【教職員】

- 1 学校の雰囲気は良く、教職員は協力し合っていると思いますか。
- 2 学校の教職員は、礼儀正しく、教育に熱心に取り組んでいると思いますか。

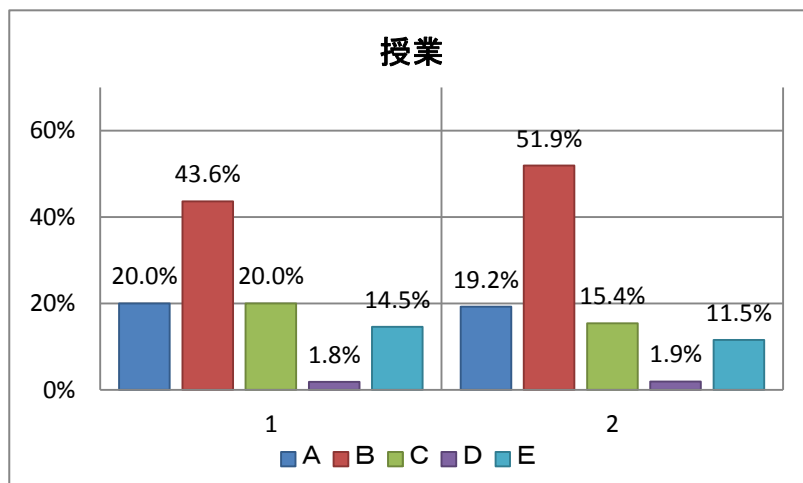
	A	B	C	D	E
1	12	29	7	1	5
2	18	30	6	0	1



【授業】

- 1 学校は、わかりやすい授業の展開に向けて、工夫と努力をしていると思いますか。
- 2 学校は、一般基礎教育と専門教育をバランスよく行っていると思いますか。

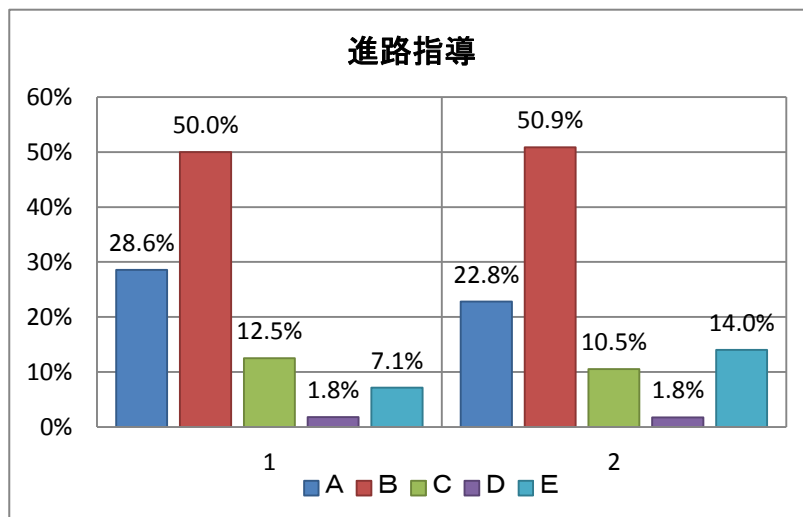
	A	B	C	D	E
1	11	24	11	1	8
2	10	27	8	1	6



【進路指導】

- 1 学校は、進路実現に向けて情報提供や相談を適切に行っていると思いますか。
- 2 学校は、現場見学や就労体験など進路を考える機会を設けていると思いますか。

	A	B	C	D	E
1	16	28	7	1	4
2	13	29	6	1	8



【生徒指導】

- 1 学校は、倫理観の育成及び非行防止のための生徒指導をしていると思いますか。
- 2 生徒は、元気よくあいさつすると思いますか。
- 3 生徒の見だしなみは良いと思いますか。

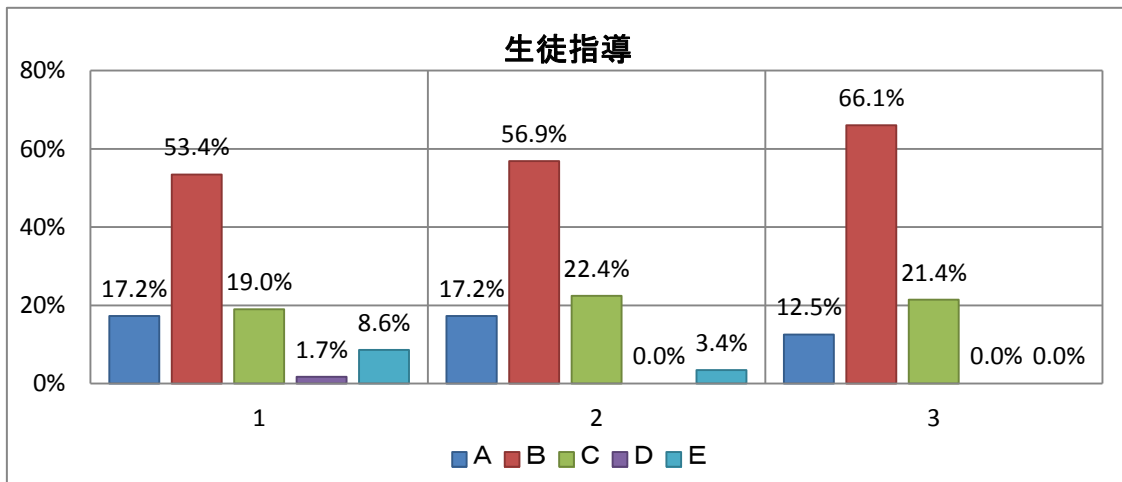
上記3の回答が[D]の方のみに再度質問します。

身だしなみが良くない生徒は、主に下記ア～ウのどちらが気になりますか。

ア 男子生徒 イ 女子生徒 ウ 男子・女子どちらとも

	A	B	C	D	E
1	10	31	11	1	5
2	10	33	13	0	2
3	7	37	12	0	0

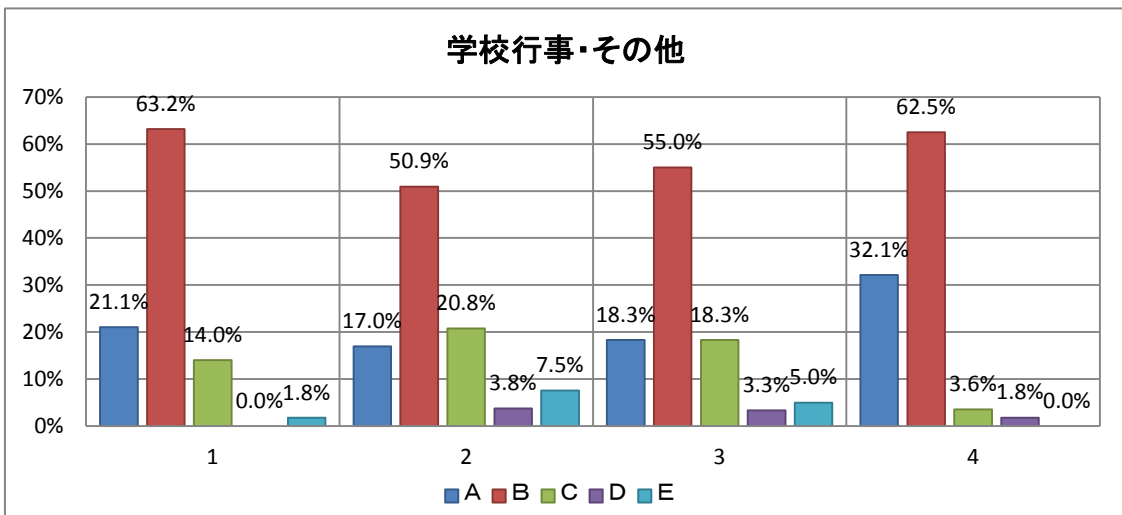
	ア	イ	ウ
	0	0	0



【学校行事・その他】

- 1 学校は、学校行事を精選して行っていると思いますか。
- 2 学校は、部活動の指導・活性化に努力していると思いますか。
- 3 学校の施設・設備など、生徒の学習環境は整備されていると思いますか。
- 4 子どもをこの学校に入学させて良かったと思いますか。

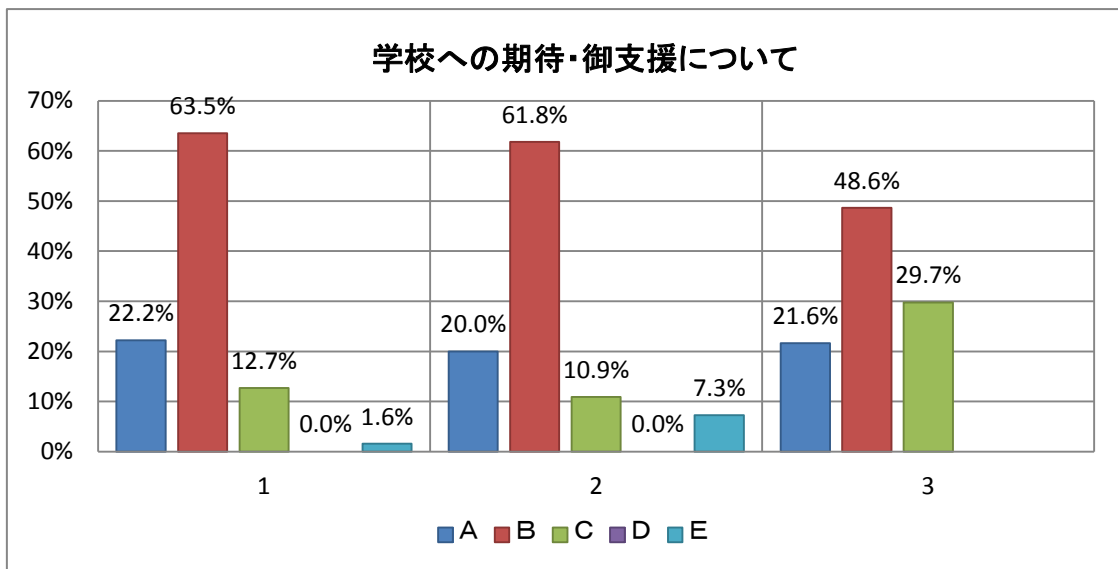
	A	B	C	D	E
1	12	36	8	0	1
2	9	27	11	2	4
3	11	33	11	2	3
4	18	35	2	1	0



【最後に、学校への期待・御支援について、お気持ちをお聞かせください】

- 1 知人・友人の子供にも薩南工業への入学を勧めたいと思われませんか。
- 2 子供の成長を期待して、学校にできる限りの協力をしたいと思われませんか。
- 3 学校に対して期待することがありますか。

	A	B	C	D	E
1	14	40	8	0	1
2	11	34	6	0	4
3	8	18	11		



27学校評価保護者用集計(2年生)

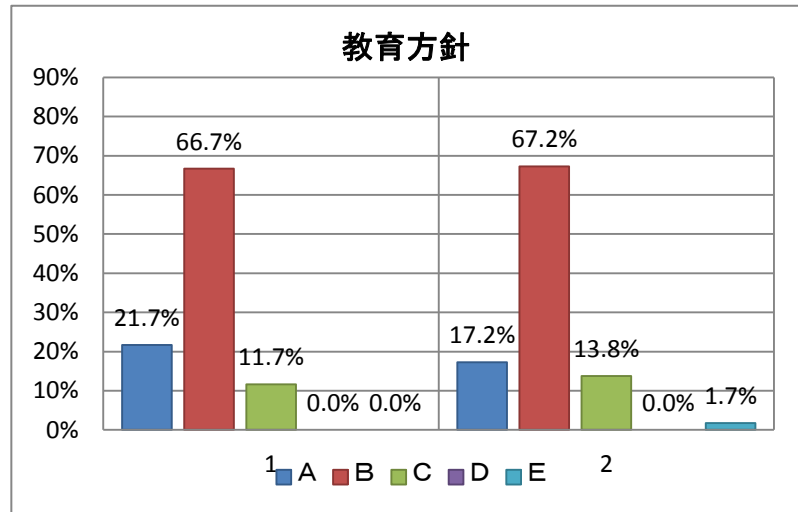
回答率60/127(47.2%)

A: 強くそう思う B: そう思う C: 少しそう思う D: そうは思わない E: 分からない

【教育方針】

- 1 学校は、教育方針・教育目標を明確に示し、生徒の教育にあたっていると思いますか。
- 2 学校は、特色ある教育活動や地域に根ざした活動をしていると思いますか。

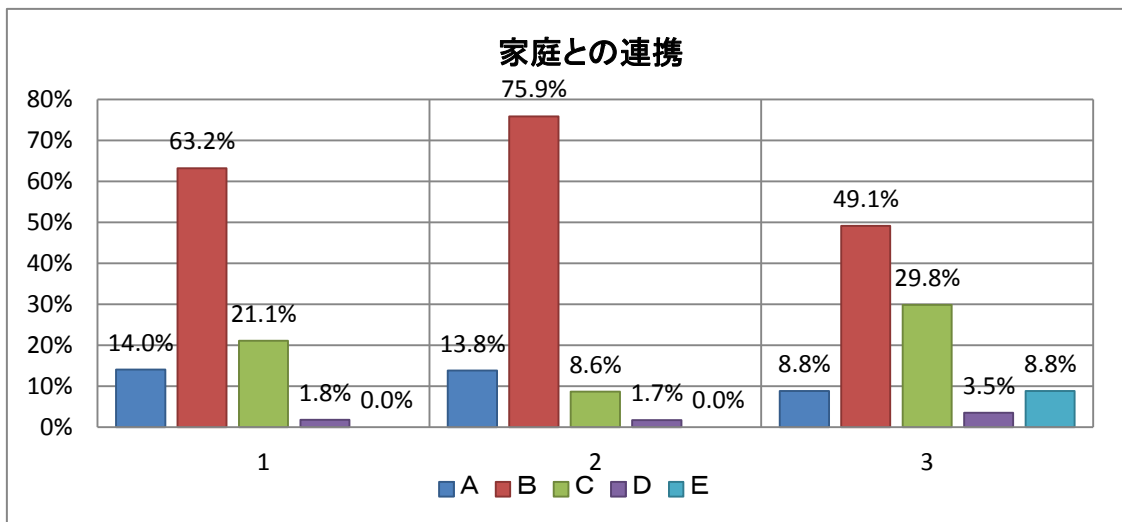
	A	B	C	D	E
1	13	40	7	0	0
2	10	39	8	0	1



【家庭との連携】

- 1 学校は、生徒の様子等について保護者との連絡を適切に行っていると思いますか。
- 2 学校は、学校行事に関わる連携や情報提供を行っていると思いますか。
- 3 学校は、保護者の悩みや相談に適切に対応していると思いますか。

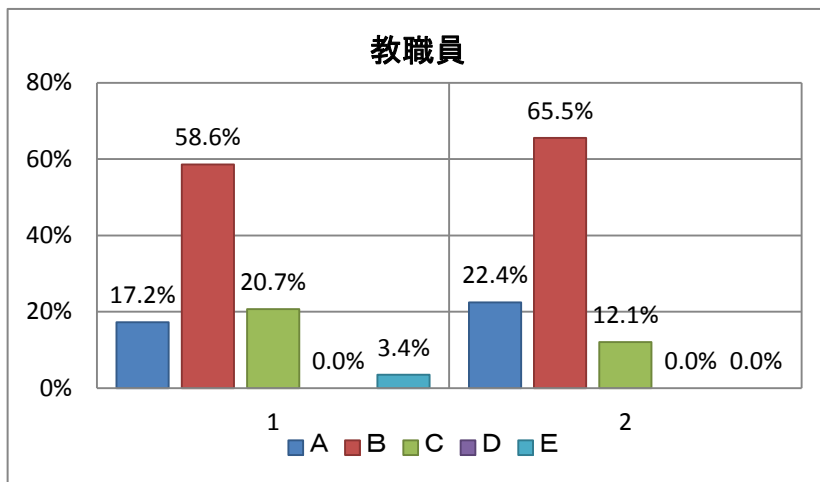
	A	B	C	D	E
1	8	36	12	1	0
2	8	44	5	1	0
3	5	28	17	2	5



【教職員】

- 1 学校の雰囲気は良く、教職員は協力し合っていると思いますか。
- 2 学校の教職員は、礼儀正しく、教育に熱心に取り組んでいると思いますか。

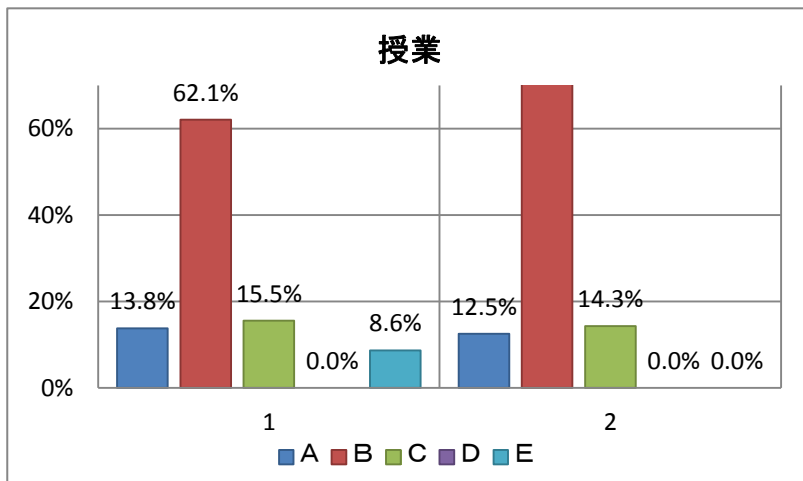
	A	B	C	D	E
1	10	34	12	0	2
2	13	38	7	0	0



【授業】

- 1 学校は、わかりやすい授業の展開に向けて、工夫と努力をしていると思いますか。
- 2 学校は、一般基礎教育と専門教育をバランスよく行っていると思いますか。

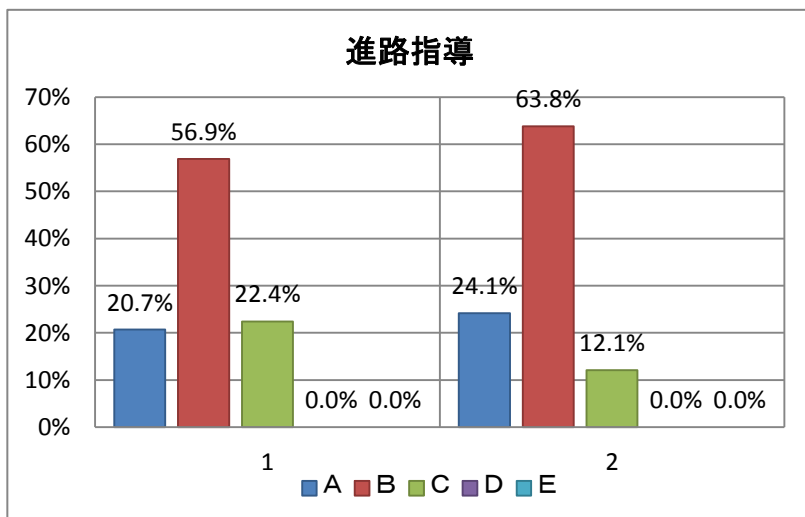
	A	B	C	D	E
1	8	36	9	0	5
2	7	41	8	0	0



【進路指導】

- 1 学校は、進路実現に向けて情報提供や相談を適切に行っていると思いますか。
- 2 学校は、現場見学や就労体験など進路を考える機会を設けていると思いますか。

	A	B	C	D	E
1	12	33	13	0	0
2	14	37	7	0	0



【生徒指導】

- 1 学校は、倫理観の育成及び非行防止のための生徒指導をしていると思いますか。
- 2 生徒は、元気よくあいさつすると思いますか。
- 3 生徒の見だしなみは良いと思いますか。

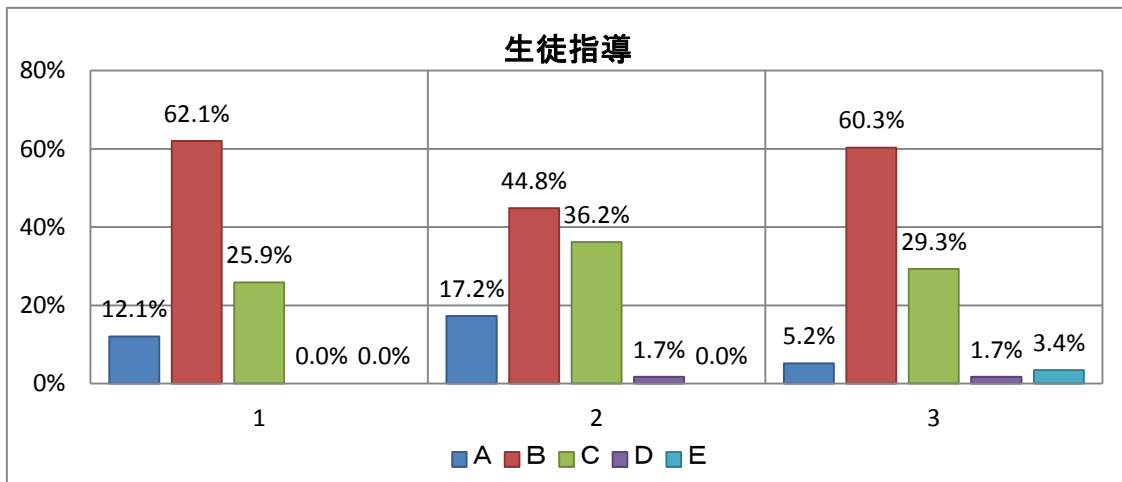
上記3の回答が[D]の方のみに再度質問します。

身だしなみが良くない生徒は、主に下記ア～ウのどちらが気になりますか。

ア 男子生徒 イ 女子生徒 ウ 男子・女子どちらとも

	A	B	C	D	E
1	7	36	15	0	0
2	10	26	21	1	0
3	3	35	17	1	2

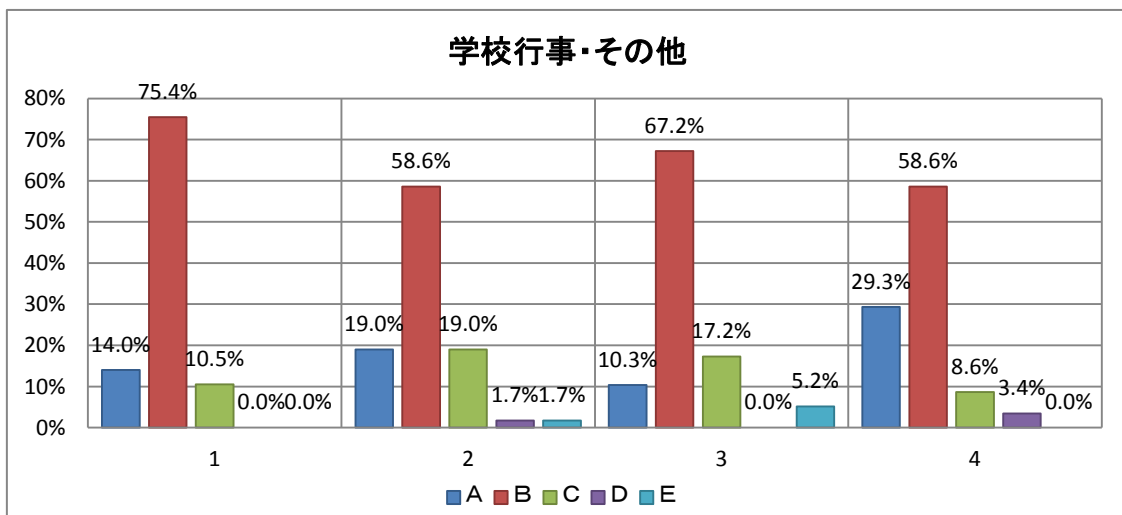
	ア	イ	ウ
1	1	0	2



【学校行事・その他】

- 1 学校は、学校行事を精選して行っていると思いますか。
- 2 学校は、部活動の指導・活性化に努力していると思いますか。
- 3 学校の施設・設備など、生徒の学習環境は整備されていると思いますか。
- 4 子どもをこの学校に入学させて良かったと思いますか。

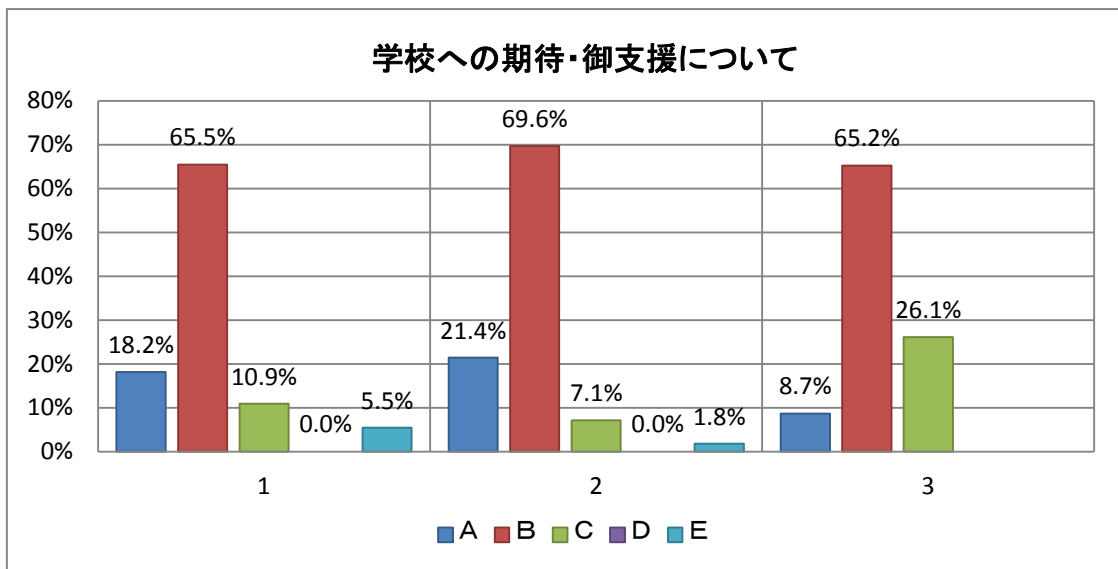
	A	B	C	D	E
1	8	43	6	0	0
2	11	34	11	1	1
3	6	39	10	0	3
4	17	34	5	2	0



【最後に、学校への期待・御支援について、お気持ちをお聞かせください】

- 1 知人・友人の子供にも薩南工業への入学を勧めたいと思われませんか。
- 2 子供の成長を期待して、学校にできる限りの協力をしたいと思われませんか。
- 3 学校に対して期待することがありますか。

	A	B	C	D	E
1	10	36	6	0	3
2	12	39	4	0	1
3	2	15	6		



27学校評価保護者用集計(3年生)

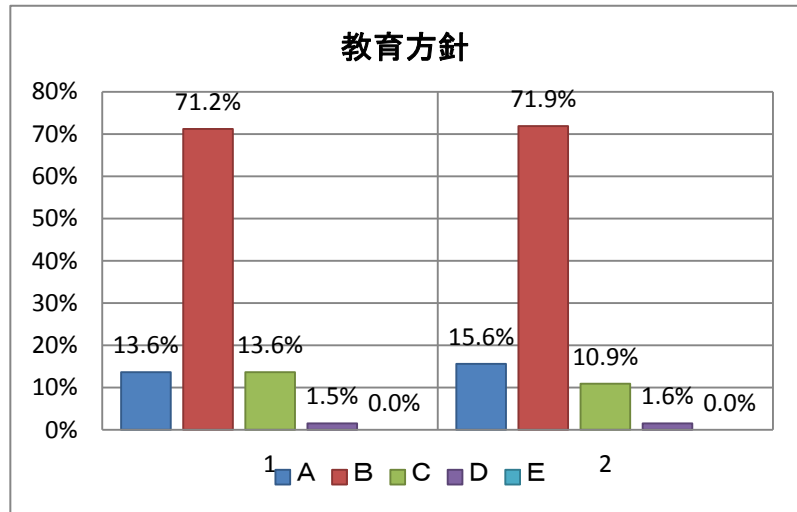
回答率67/118(56.8%)

A: 強くそう思う B: そう思う C: 少しそう思う D: そうは思わない E: 分からない

【教育方針】

- 1 学校は、教育方針・教育目標を明確に示し、生徒の教育にあたっていると思いますか。
- 2 学校は、特色ある教育活動や地域に根ざした活動をしていると思いますか。

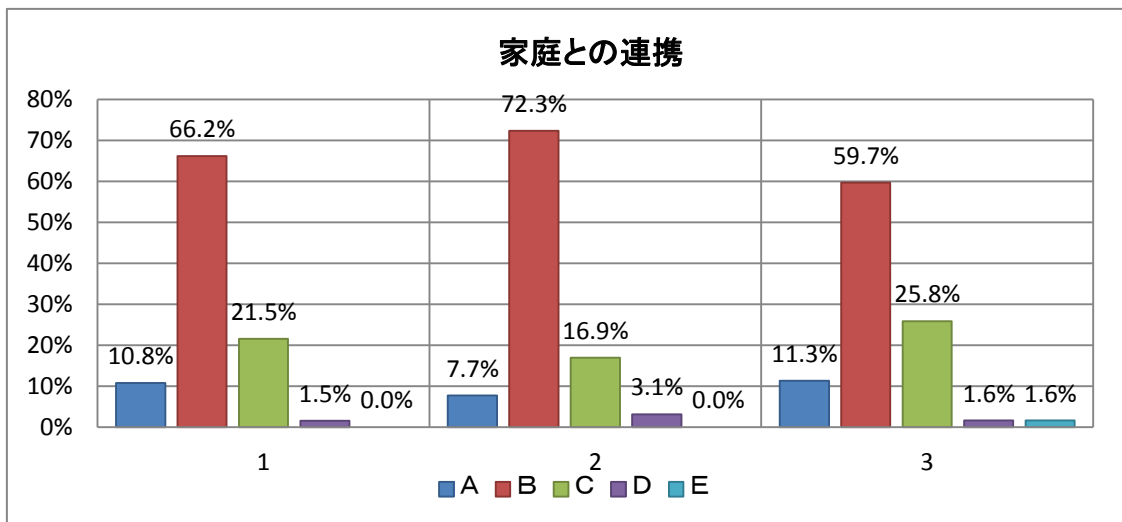
	A	B	C	D	E
1	9	47	9	1	0
2	10	46	7	1	0



【家庭との連携】

- 1 学校は、生徒の様子等について保護者との連絡を適切に行っていると思いますか。
- 2 学校は、学校行事に関わる連携や情報提供を行っていると思いますか。
- 3 学校は、保護者の悩みや相談に適切に対応していると思いますか。

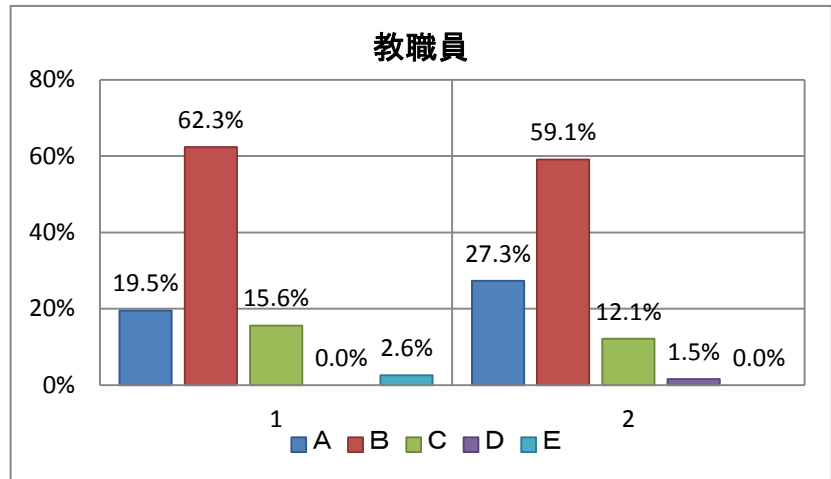
	A	B	C	D	E
1	7	43	14	1	0
2	5	47	11	2	0
3	7	37	16	1	1



【教職員】

- 1 学校の雰囲気は良く、教職員は協力し合っていると思いますか。
- 2 学校の教職員は、礼儀正しく、教育に熱心に取り組んでいると思いますか。

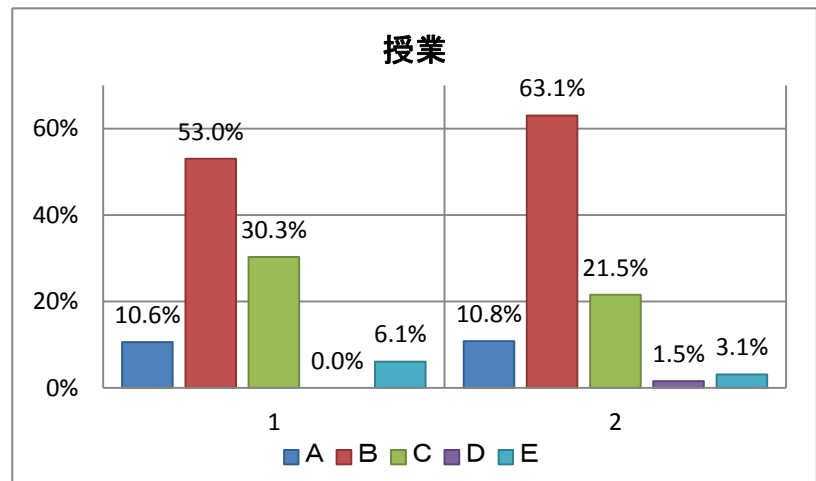
	A	B	C	D	E
1	15	48	12	0	2
2	18	39	8	1	0



【授業】

- 1 学校は、わかりやすい授業の展開に向けて、工夫と努力をしていると思いますか。
- 2 学校は、一般基礎教育と専門教育をバランスよく行っていると思いますか。

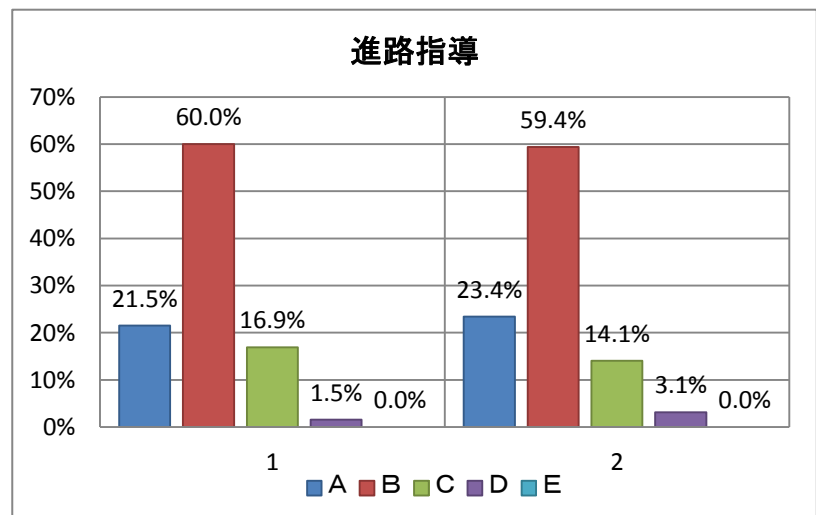
	A	B	C	D	E
1	7	35	20	0	4
2	7	41	14	1	2



【進路指導】

- 1 学校は、進路実現に向けて情報提供や相談を適切に行っていると思いますか。
- 2 学校は、現場見学や就労体験など進路を考える機会を設けていると思いますか。

	A	B	C	D	E
1	14	39	11	1	0
2	15	38	9	2	0



【生徒指導】

- 1 学校は、倫理観の育成及び非行防止のための生徒指導をしていると思いますか。
- 2 生徒は、元気よくあいさつすると思いますか。
- 3 生徒の見だしなみは良いと思いますか。

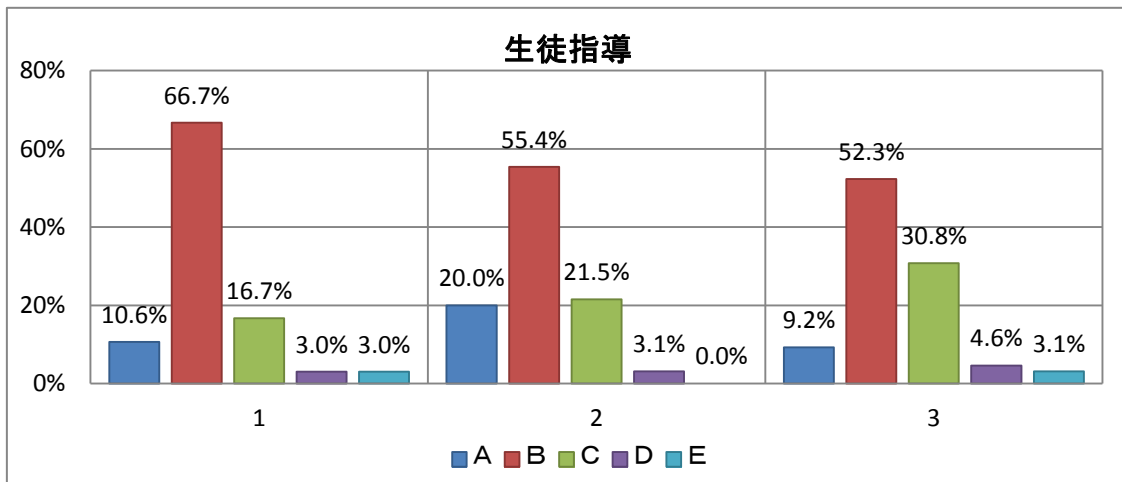
上記3の回答が[D]の方のみに再度質問します。

身だしなみが良くない生徒は、主に下記ア～ウのどちらが気になりますか。

ア 男子生徒 イ 女子生徒 ウ 男子・女子どちらとも

	A	B	C	D	E
1	7	44	11	2	2
2	13	36	14	2	0
3	6	34	20	3	2

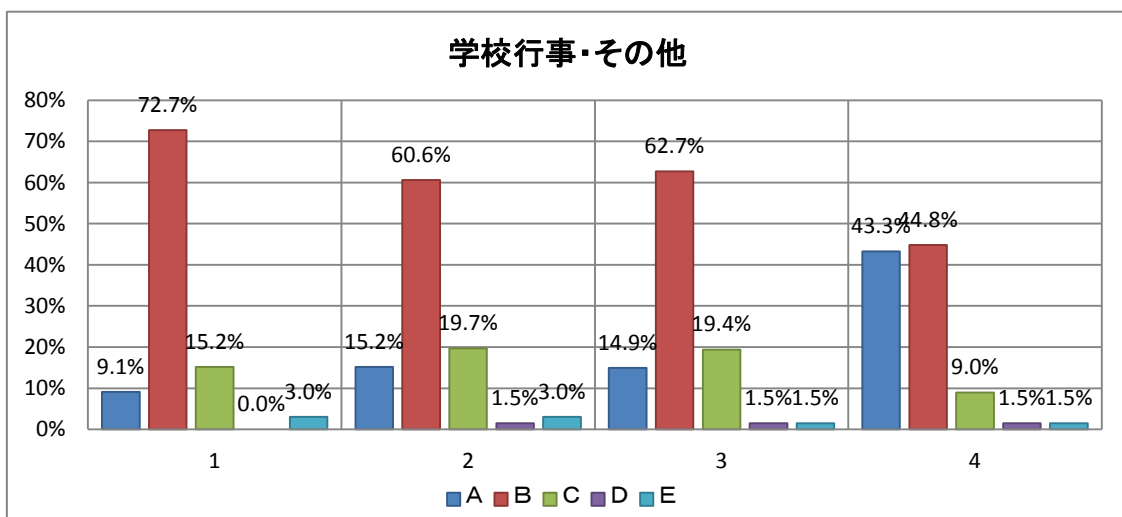
	ア	イ	ウ
1	1	1	1



【学校行事・その他】

- 1 学校は、学校行事を精選して行っていると思いますか。
- 2 学校は、部活動の指導・活性化に努力していると思いますか。
- 3 学校の施設・設備など、生徒の学習環境は整備されていると思いますか。
- 4 子どもをこの学校に入学させて良かったと思いますか。

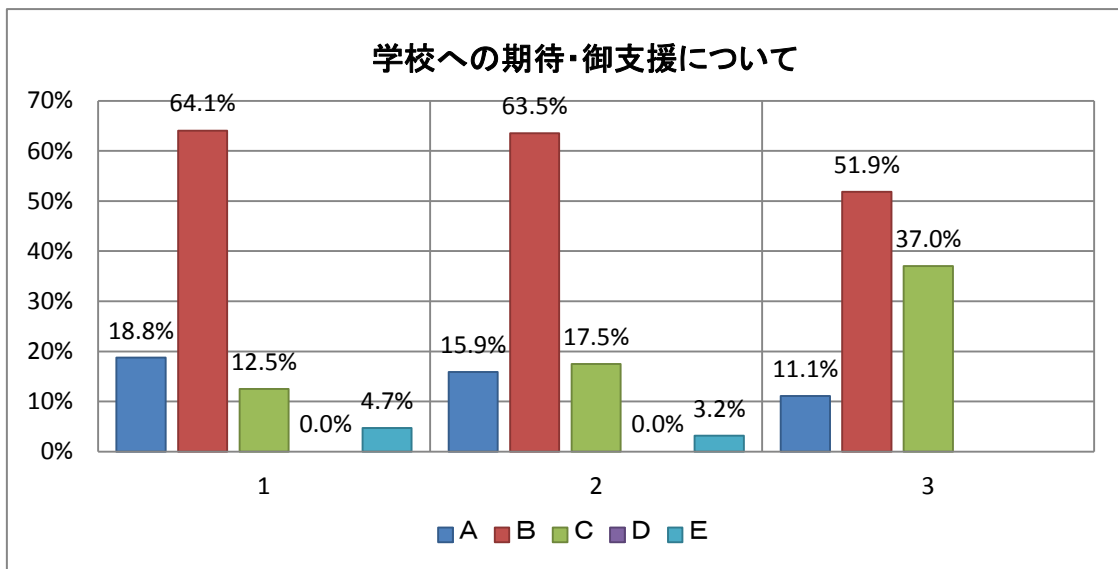
	A	B	C	D	E
1	6	48	10	0	2
2	10	40	13	1	2
3	10	42	13	1	1
4	29	30	6	1	1



【最後に、学校への期待・御支援について、お気持ちをお聞かせください】

- 1 知人・友人の子供にも薩南工業への入学を勧めたいと思われませんか。
- 2 子供の成長を期待して、学校にできる限りの協力をしたいと思われませんか。
- 3 学校に対して期待することがありますか。

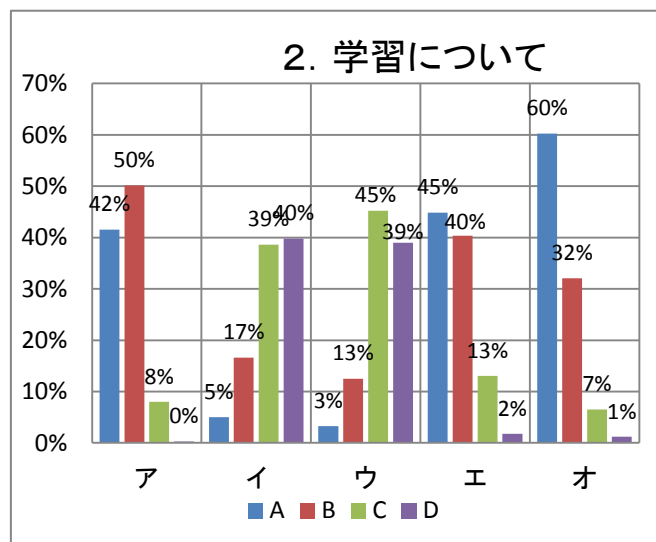
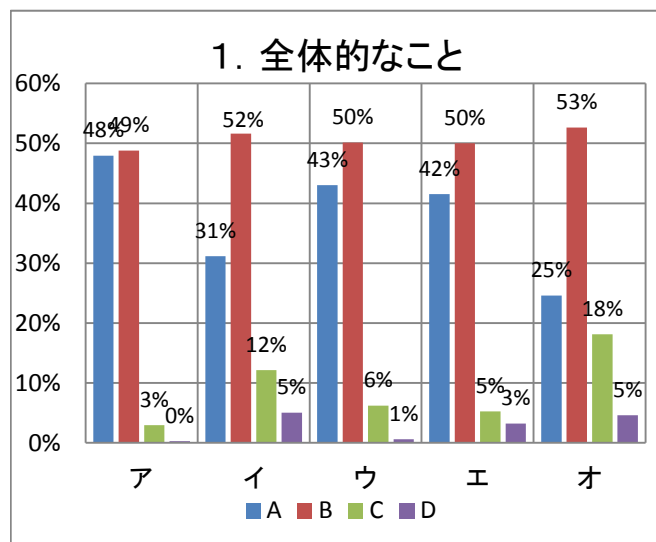
	A	B	C	D	E
1	12	41	8	0	3
2	10	40	11	0	2
3	3	14	10		



平成27年度 学校生活に関する生徒の自己評価

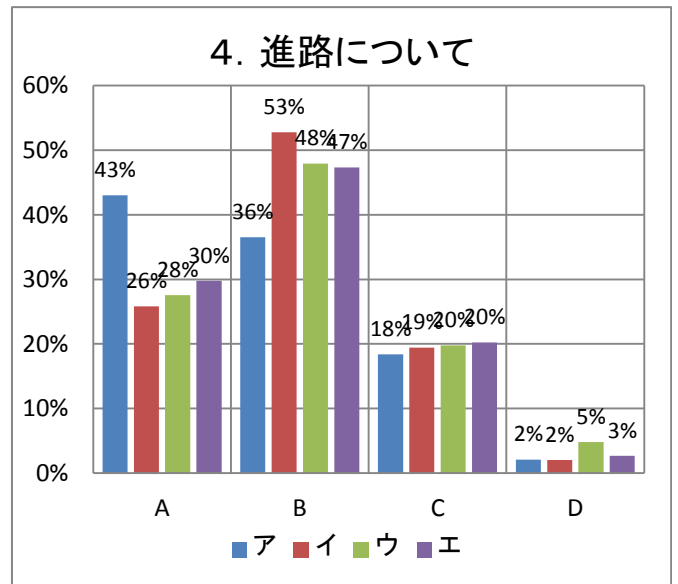
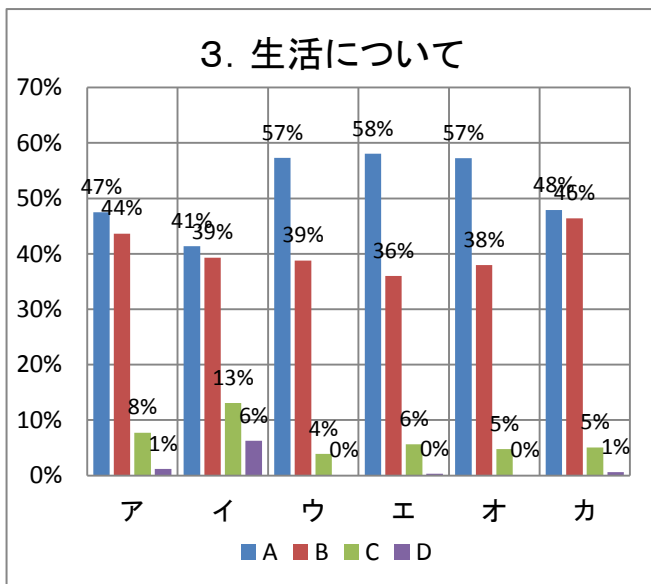
番号	項目	評価					
		A	B	C	D		
1	全体的なこと	高校は勉学に努めるところであることを自覚できていますか。					
	ア	A: 自覚している C: あまり自覚していない	B: ある程度自覚している D: 全く自覚していない	48%	49%	3%	0%
	イ	本校の校訓や教育目標を知っていますか。					
	イ	A: 知っている C: 殆ど分からない	B: 少しは知っている D: 全く分からない	31%	52%	12%	5%
	ウ	4月から現在までを振り返って、学校生活は充実していますか。					
ウ	A: 大いに充実している C: あまり充実していない	B: まあまあ充実している D: 全く充実していない	43%	50%	6%	1%	
こ	エ	保護者に学級や学校の連絡事項(配布物を含む)を渡していますか。					
	エ	A: 殆ど渡している C: 持って帰らない	B: とくどき渡す D: 全く渡さない	42%	50%	5%	3%
と	オ	学校での出来事について、保護者によく話をしますか。					
	オ	A: よく話す C: 殆ど話さない	B: たまに話す D: 全く会話しな	25%	53%	18%	5%

番号	項目	評価					
		A	B	C	D		
2	学習について	授業に真剣に取り組んでいますか。					
	ア	A: 殆どの授業を大切にしている C: あまり取り組めていない	B: 教科科目により差がある D: 全く意欲がない	42%	50%	8%	0%
	イ	宅習時間は確保していますか。(平日・土曜・日曜)					
	イ	A: 2時間以上 C: 30分～1時間	B: 1～2時間程度 D: 全くしない	5%	17%	39%	40%
	ウ	予習・復習に取り組んでいますか。					
ウ	A: よく取り組む C: とくどきする	B: まあまあ D: 全くしない	3%	13%	45%	39%	
い	エ	宿題や課題は提出していますか。					
	エ	A: 必ず出す C: あまり出さない	B: ほぼ出す D: 全く出さない	45%	40%	13%	2%
て	オ	試験の訂正や反省はしますか。					
	オ	A: 必ずする C: あまりしない	B: 教科によってする D: 全くしない	60%	32%	7%	1%

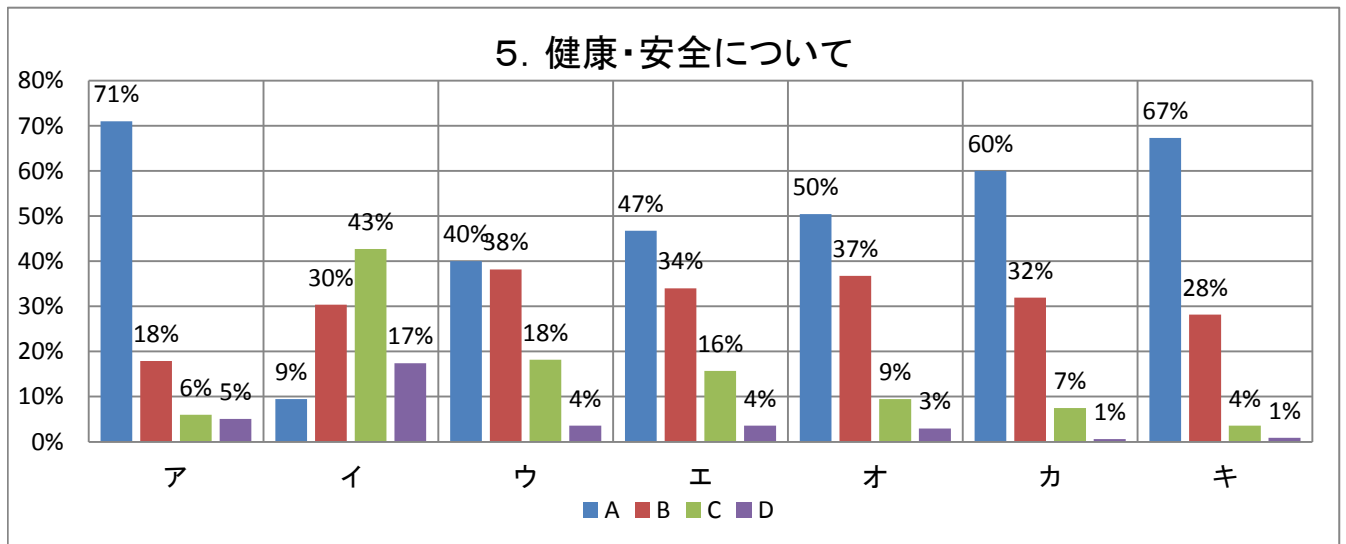


番号	項目	評価					
		A	B	C	D		
3	生活について	基本的な生活習慣(時間を守る, 服装容儀)はしっかり身につけていますか。 A: 身に付いている B: ほぼ付いている C: 付いていない D: 全く付いていない		47%	44%	8%	1%
	生活について	部活動や生徒会活動, 学校行事(校外のスポーツ団体, ボランティア活動も含む)に積極的に参加して, 学校生活を充実させていますか。 A: すごく充実させている B: まあまあ充実させている C: 少しだけ充実している D: 全く充実していない		41%	39%	13%	6%
	生活について	学校で先生達や来校者に挨拶はしていますか。 A: しっかりできている B: できている C: あまりできていない D: 全くしない		57%	39%	4%	0%
	生活について	校則は守っていますか。 A: 守れている B: 少しは守れている C: あまり守れていない D: 守らない		58%	36%	6%	0%
	生活について	道徳・マナー(交通ルールや公的な場でのマナー等)をわきまえ, しっかりと守っていますか。 A: きちんと守っている B: できるだけ心掛けている C: あまりできていない D: 全くできていない		57%	38%	5%	0%
	生活について	友人や他人に対し, 心を傷つけたりせず, 思いやりを持って接していますか。 A: 努めている B: 言動に注意し, 努めようと常に意識している C: あまりできてはいない D: 全くできていない		48%	46%	5%	1%

番号	項目	評価					
		A	B	C	D		
4	進路について	将来やりたいことは自分なりに持っていますか。 A: 持っている B: 漠然と持っている C: 見つからない D: 全くない		43%	36%	18%	2%
	進路について	自分の適性は自分なりに理解していますか。 A: 理解している B: 漠然とはある C: 見つからない D: 全く分からない		26%	53%	19%	2%
	進路について	自分の進路志望を実現するために, 学力向上に努めていますか。 A: 努力している B: まあまあ努力している C: 努力している D: 努力していない		28%	48%	20%	5%
	進路について	進路志望の実現のために, 先生や保護者の意見によく耳を傾けていますか。 A: よく相談する B: ときどき C: 少しは参考に聞く D: 全く聞かない		30%	47%	20%	3%



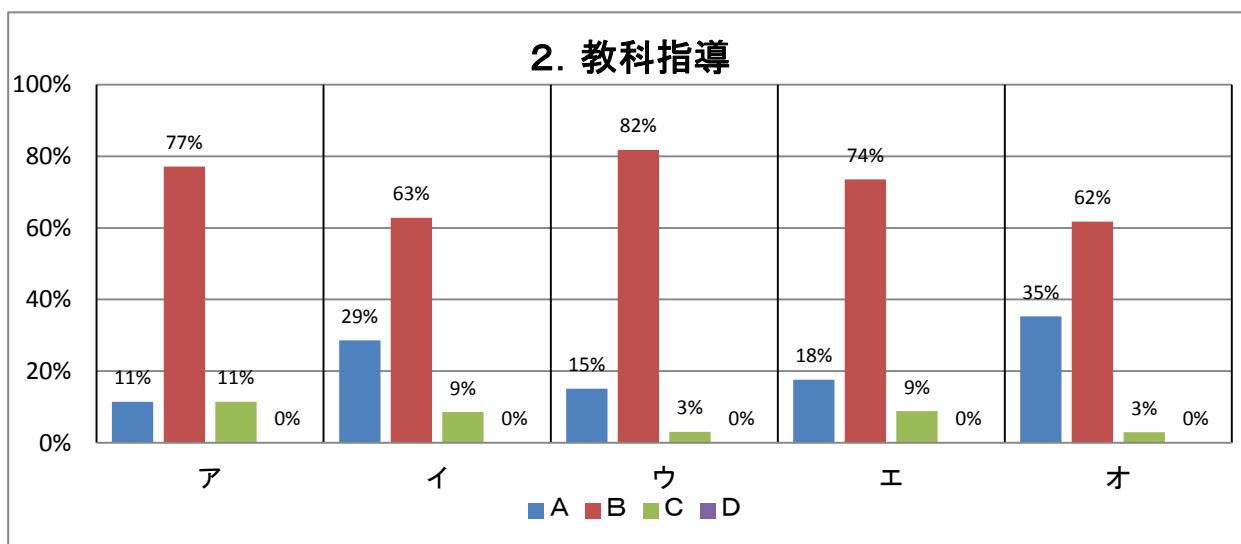
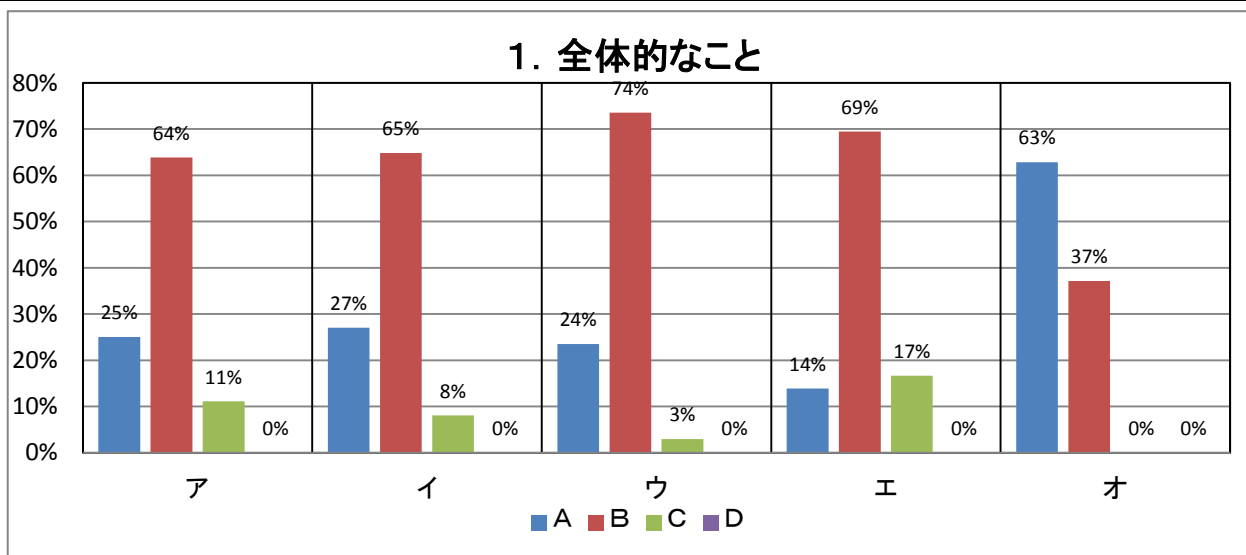
番号	項目	評価			
		A	B	C	D
5	保 ア 毎朝朝食を食べていますか。 A: 必ず食べている B: ある程度毎日食べている C: 時々は食べている D: ほとんど食べない	71%	18%	6%	5%
	イ 睡眠はとれていますか。就寝時間は何時ですか。 A: 9時～10時 B: 10時～11時 C: 11時～0時 D: 0時以降	9%	30%	43%	17%
	ウ 食事や運動に心掛け、健康管理に常に努力していますか。 A: 努力している B: ある程度努力している C: 少し努力している D: 全くしない	40%	38%	18%	4%
	エ 余裕を持って登校するなど、安全な生活に心掛けていますか。 A: 心掛けている B: 少しは心掛けている C: あまり心掛けていない D: 全くしない	47%	34%	16%	4%
	健 オ 掃除は時間一杯取り組み、日頃からゴミを散らさないようにしていますか。 A: 心掛けている B: 少しは心掛けている C: ときどき拾う D: 全く気にしない	50%	37%	9%	3%
	カ ゴミの分別をしっかりと行っていますか。 A: 心掛けている B: まあまあ心掛けている C: ときどきする D: 全くしていない	60%	32%	7%	1%
	キ 学校の施設・設備は全て大切に取扱っていますか。(保健安全) A: 扱っている B: まあまあ心掛けている C: あまりしていない D: 努力していない	67%	28%	4%	1%



27年度自己評価(教師用)

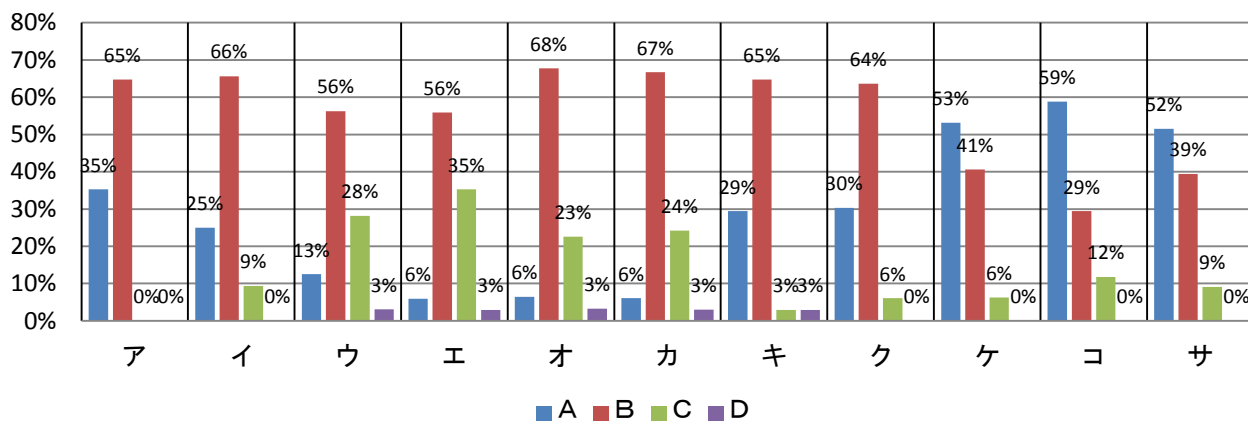
A=よくあてはまる, 満足している, 大変努力している
 B=ややあてはまる, やや満足している, 努力している
 C=あまりあてはまらない, あまり取り組まなかった, あまり努力していない
 D=全くあてはまらない, 不満である, 努力不足である

番号	自己点検の 項目・内容	評価			
		A	B	C	D
1	ア 本校の教育目標「校訓を具現化」を自覚し, 教育活動を行っている。	9	23	4	
	イ 本校の課題を十分認識し, その解決のために日頃の教育活動を積極的に行っている。	10	24	3	
	ウ 社会の変化に対応するため, 教育に関する提言や地域の意見等の情報を積極的に収集し, その学習・理解に努めている。	8	25	1	
	エ 各種の研修会を利用するなど積極的に研修に参加し, 自己研鑽を行っている。	5	25	6	
	オ 勤務の厳正化や服務規律の遵守については常に自覚している。	22	13		
2	ア 教科で話し合いながら, 年間指導計画を絶えず点検し, 生徒にも示しながら, 計画的に授業を行っている。	4	27	4	
	イ 学力の実態に即し, 教材研究・授業方法の工夫・改善を図っている。	10	22	3	
	ウ 生徒の反応や意見を十分把握し, 分かる授業を行っている。	5	27	1	
	エ 予習・復習や課題の内容については常に妥当性を検討し, その実施状況や提出状況を常に点検し, 指導の徹底を図っている。	6	25	3	
	オ 始業ベルと同時に授業を開始したり, 私語や居眠りを防止するなど授業時間確保と授業管理を行っている。	12	21	1	



番号	自己点検の 項目・内容	評価			
		A	B	C	D
3 学級 経営	ア 一人一人の生徒の状況(学力・健康・心情・環境等)を把握し常に観察し、生徒理解に努めている。	12	22	0	
	イ 欠席・遅刻・早退、生徒の安全(事故・いじめ等)に対する状況は絶えず把握し、保護者と常に連絡を取っている。	8	21	3	
	ウ 学習記録等を活用して、学習の習慣化の徹底を図っている。	4	18	9	1
	エ 特別教育活動(LHR・学校行事・生徒会活動等)に計画的に取り組みせ、評価もきちんとして行っている。	2	19	12	1
	オ 学校経営方針、所配布物の配布確認や個々の成績の分析を伝える等、保護者との連携はきめ細かく行っている。	2	21	7	1
	カ 各学年の進路指導計画を理解し、進路指導部の計画(含模試参加、課外出席や土曜セミナーへの参加等)に沿って、適切な情報を与えたり、三者面談を行	2	22	8	1
	キ 生徒指導の方針を理解し、生徒にきちんと説明している。特に登校・服装指導等厳しく対応している。	10	22	1	1
	ク 保健部の方針をよく理解している。特に清掃活動は師弟同行で取り組んでいる。	10	21	2	
	ケ 学級に関する公簿の記入、管理は正確・適正に行っており、学級の施設・備品等の管理も常に適切に行っている。	17	13	2	
	コ 学級会計は適正・厳正に執行し、報告もきちんとして行っている。	20	10	4	
	サ 正・副担任でお互いに指導の経過や生徒に関する情報を伝え合い、常に協力して学級経営を行っている。	17	13	3	
4 他の 校務	ア 係の内容を把握し、企画・運営から工夫・改善まで積極的に取り組んでいる。	14	22	1	
	イ 他の分掌(各部・各学年)との連携・協力に常に心掛けている。	9	25	4	
	ウ 上司との報告・連絡・相談をよく行い、職員にも説明している。	8	30		
	エ 処理等は正確・迅速である。文書の保管・管理は適切に行っている。	14	19	3	

3. 学級経営



4. 他の校務

