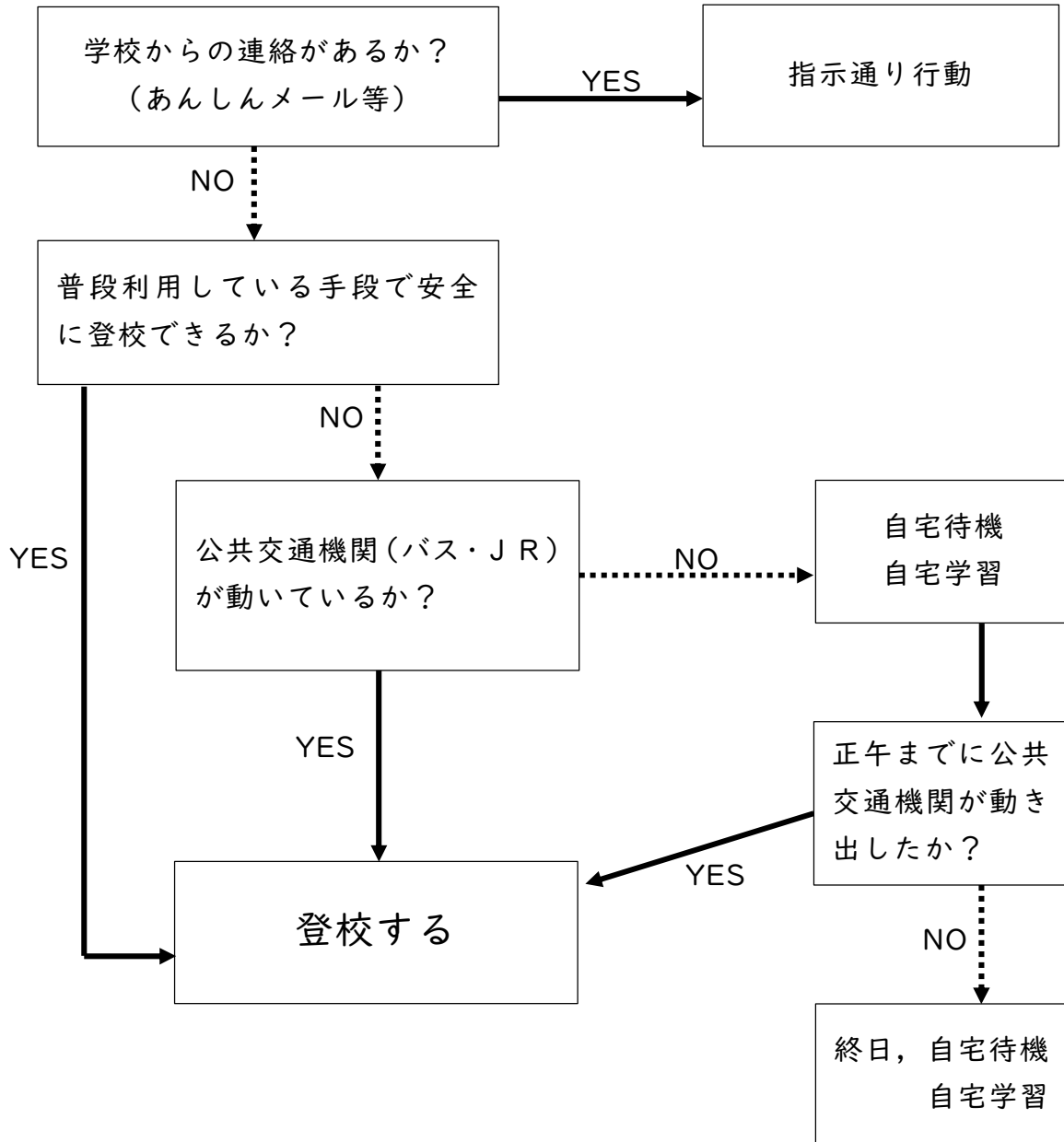


気象災害（大雨，台風，大雪等）への対応



【注意事項】

- ① 登校できない場合は，See-Smileの「出欠申請」で報告する。
- ② 判断に迷う場合は，担任と連絡をとって指示を受ける。
- ③ 登校すると判断したときも，安全に気をつけて登校する。
- ④ 自宅待機中は，時間割に沿って学習すること。