

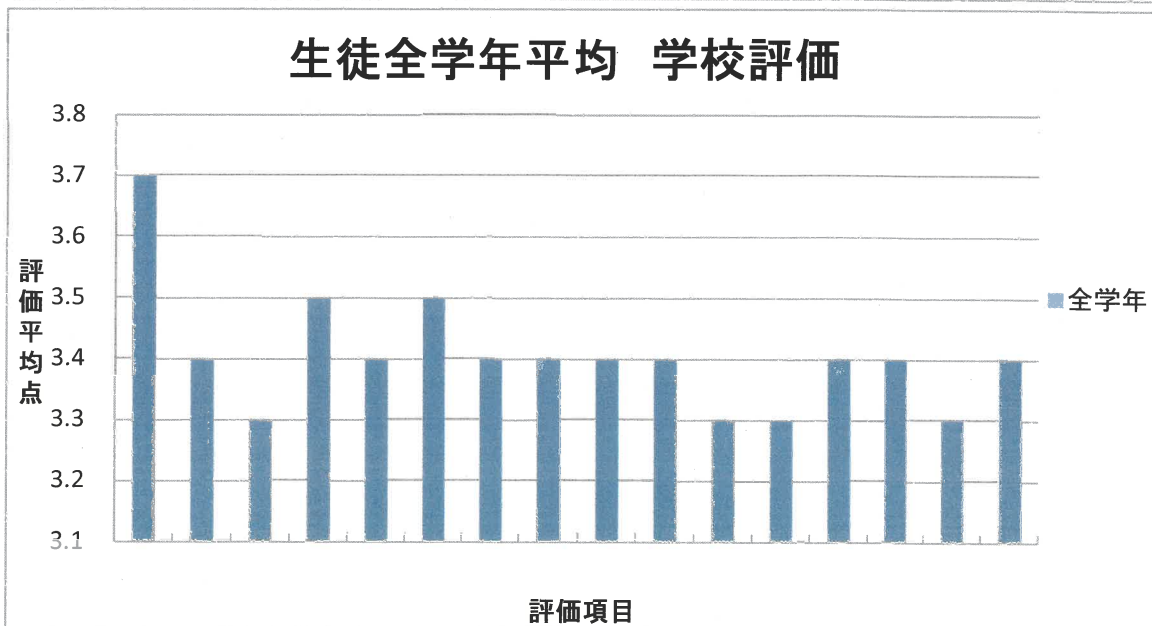
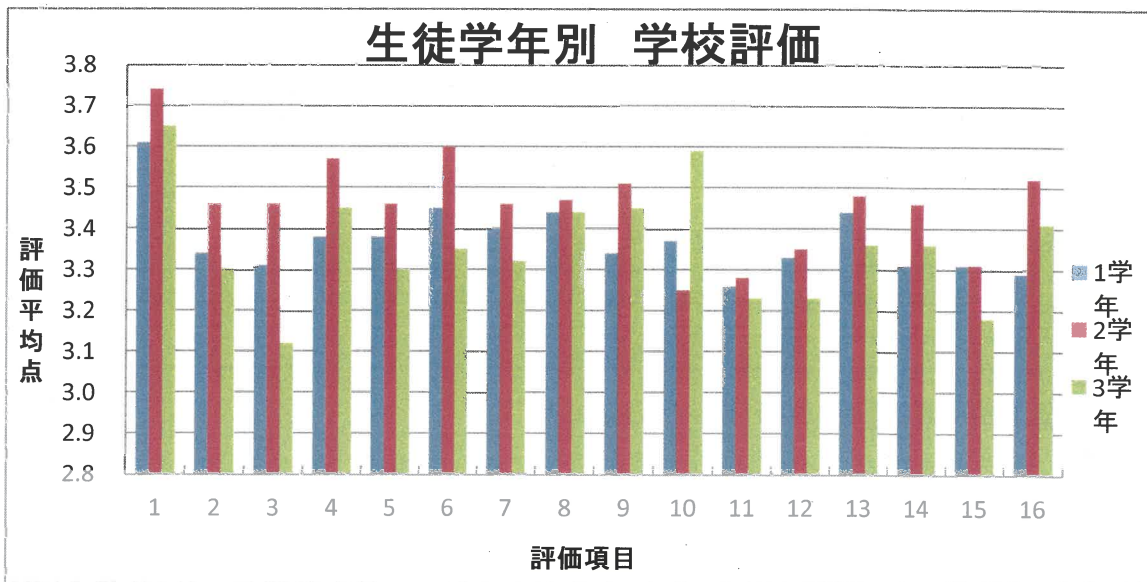
令和4年度 第2回学校評価について

1 生徒学校評価

- 1 文化祭，体育祭などの学校行事は，楽しくやりがいがある。
- 2 OB講演会や進路講演会などの行事は，自分の生き方やあり方を考える参考になる。
- 3 志校の学校生活は充実しており，後輩の学生にも勧められる。
- 4 志校の先生は，分かりやすく丁寧に勉強を教えてくれる。
- 5 志校生は，高校生としての生活習慣や態度が身についている。
- 6 志校生は，交通ルールやマナーなど守る気持ちが強い。
- 7 志校生は，良識を持ち自主的に行動できる生徒が多い。
- 8 志校は，ボランティア精神を育んでいる。
- 9 志校は，生徒の学習時間の確保と進路目標の実現に努めている。
- 10 志校は，部活動の活性化に積極的である。
- 11 志校での学習活動は，進路実現のための十分なレベルと質を備えている。
- 12 志校は，生徒の学習環境のことを考えてくれている。
- 13 志校は，生徒の学習成果を正しく評価してくれる。
- 14 志校は，学校生活や進路に関する悩みや不安を受け止めてくれる。
- 15 志校は，安全で衛生的な生活環境である。
- 16 志校に入学して良かった。

(3) 学年比較

	1	2	3	4	5	6	7	8	9	10	11	12	13	14	15	16	平均
1学年	3.6	3.3	3.3	3.4	3.4	3.5	3.4	3.4	3.3	3.4	3.3	3.3	3.4	3.3	3.3	3.3	3.4
2学年	3.7	3.5	3.5	3.6	3.5	3.6	3.5	3.5	3.5	3.3	3.3	3.4	3.5	3.5	3.3	3.5	3.5
3学年	3.7	3.3	3.1	3.5	3.3	3.4	3.3	3.4	3.5	3.6	3.2	3.2	3.4	3.4	3.2	3.4	3.4
全学年	3.7	3.4	3.3	3.5	3.4	3.5	3.4	3.4	3.4	3.4	3.3	3.3	3.4	3.4	3.3	3.4	3.4
R4①	3.7	3.3	3.3	3.4	3.4	3.4	3.4	3.4	3.6	3.3	3.3	3.3	3.4	3.3	3.1	3.5	3.4



(1) 全体平均値について
 昨年度と同じ3.4ポイントであった。

(2) 項目別平均値について
 ・最もポイントが高い項目は「①学校行事へのやりがい」の項目である。文化祭に引き続き、体育祭、ロードレース大会等も無事に開催することができたことが影響していると考えられる。「⑩入学後の満足」も高くなっている。
 ・最もポイントが低い項目は「③学校生活の充実」「⑪進路実現のための十分なレベルと質」「⑫学習環境」「⑮安全で衛生的な生活環境」であった。

(3) 第1回との比較
 ・大きな変化はないが、「⑨学習時間の確保と進路目標の実現」の項目が0.2ポイント低くなっている。
 ・1学年は前回の平均と同じである。
 ・2学年は前回と比べて、0.1ポイント高くなっている。
 ・3学年は前回と比べて、0.2ポイント高くなっている。

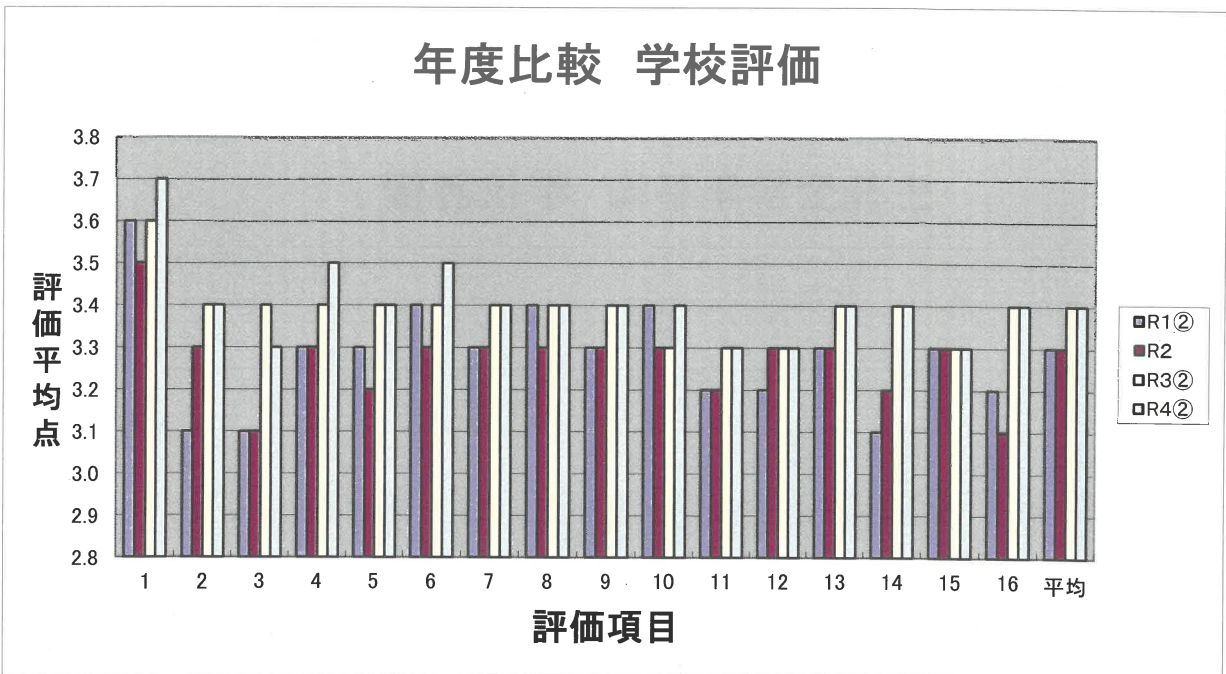
(4) 学年別比較
 ・2学年が1・2学年より0.1ポイント高くなっている。

(5) 年度比較
 ・昨年度の第2回と大きな差はなかった。
 ・「⑮安全で衛生的な生活環境」は前は下落傾向だったが、今回は0.2ポイント回復し、例年と変わらない数値となった。

(6) 年度比較 (1)

	1	2	3	4	5	6	7	8	9	10	11	12	13	14	15	16	平均
R1②	3.6	3.1	3.1	3.3	3.3	3.4	3.3	3.4	3.3	3.4	3.2	3.2	3.3	3.1	3.3	3.2	3.3
R2	3.5	3.3	3.1	3.3	3.2	3.3	3.3	3.3	3.3	3.3	3.2	3.3	3.3	3.2	3.3	3.1	3.3
R3②	3.6	3.4	3.4	3.4	3.4	3.4	3.4	3.4	3.4	3.3	3.3	3.3	3.4	3.4	3.3	3.4	3.4
(2) R4②	3.7	3.4	3.3	3.5	3.4	3.5	3.4	3.4	3.4	3.4	3.3	3.3	3.4	3.4	3.3	3.4	3.4

※R2は1回のみの実施で時期も11月～12月と異なる。

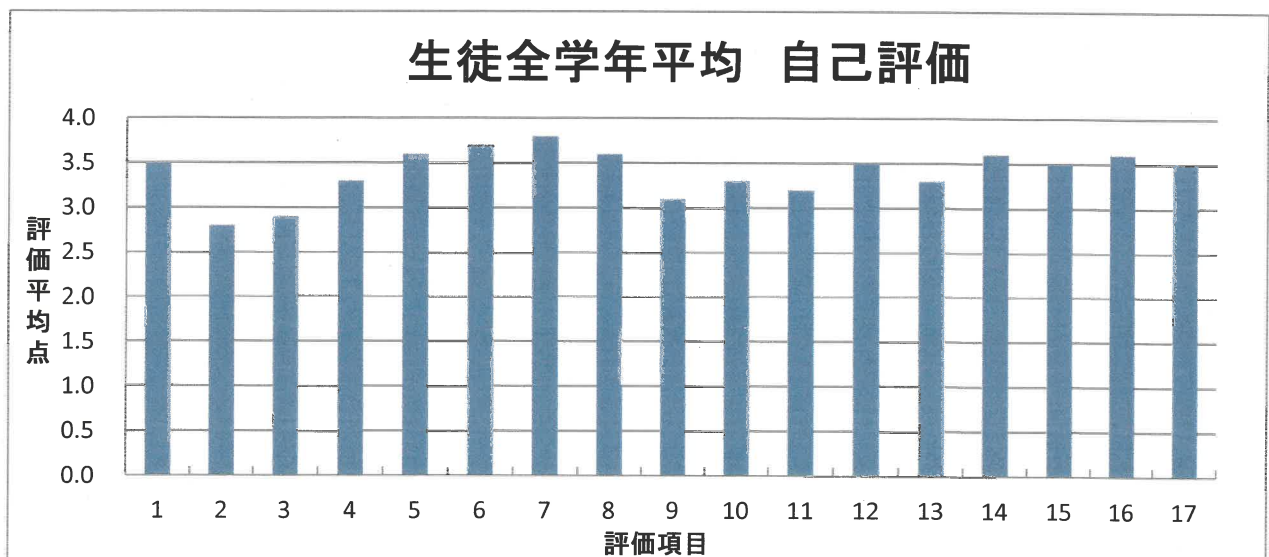
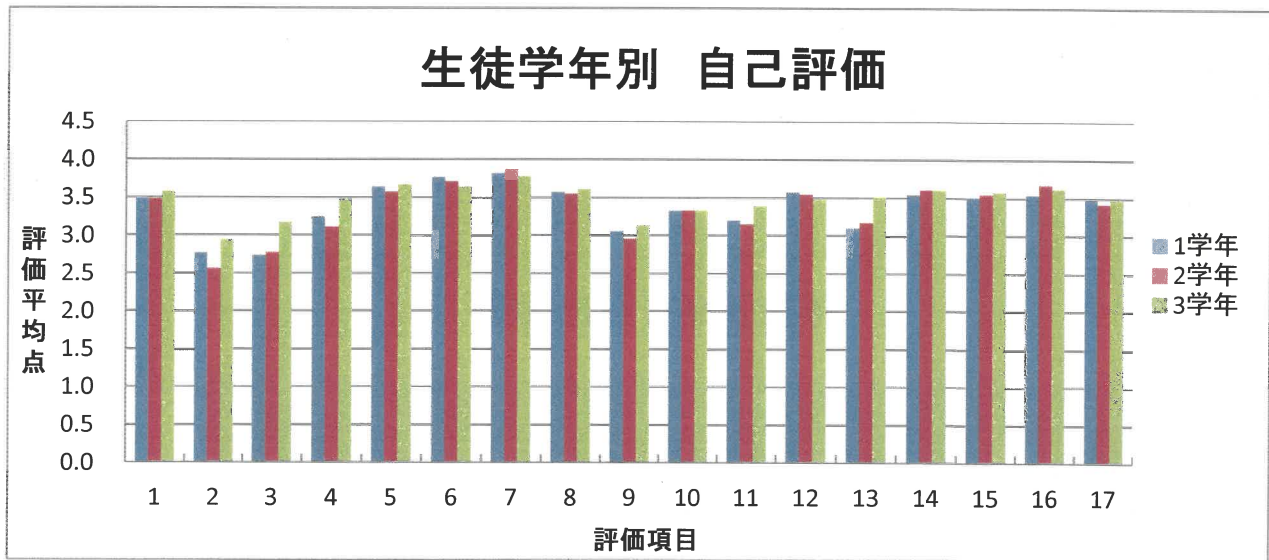


2 生徒自己評価

- 1 毎日の授業にしっかり取り組んでいる。
- 2 予習復習を毎日しっかり取り組んでいる。
- 3 家での学習時間をしっかり確保している。
- 4 提出は期限までに提出している。
- 5 校則はいつでもしっかり守られている。
- 6 制服は公の場での服装であることを認識し、きちんと着こなしている。
- 7 交通ルール等はしっかり守られている。
- 8 校内の清掃時間は時間一杯取り組んでいる。
- 9 奉仕活動には積極的に参加している。
- 10 悩み等はだれかに相談し解決している。
- 11 勉強と部活動は両立している。
- 12 挨拶はいつでも誰にでもしている。
- 13 進路実現のために十分努力している。
- 14 健康管理には十分気をつけている。
- 15 学校生活は十分充実している。
- 16 学校行事には積極的に参加している。
- 17 学校からのプリント類は必ず保護者に見せている。

(3)学年比較

	1	2	3	4	5	6	7	8	9	10	11	12	13	14	15	16	17	平均
1 学年	3.5	2.8	2.7	3.3	3.6	3.8	3.8	3.6	3.1	3.3	3.2	3.6	3.1	3.5	3.5	3.5	3.5	3.4
2 学年	3.5	2.6	2.8	3.1	3.6	3.7	3.9	3.6	3.0	3.3	3.2	3.5	3.2	3.6	3.5	3.7	3.4	3.3
3 学年	3.6	2.9	3.2	3.5	3.7	3.6	3.8	3.6	3.1	3.3	3.4	3.5	3.5	3.6	3.6	3.6	3.5	3.5
全学年	3.5	2.8	2.9	3.3	3.6	3.7	3.8	3.6	3.1	3.3	3.2	3.5	3.3	3.6	3.5	3.6	3.5	3.4
R4①	3.5	2.6	2.8	3.3	3.7	3.8	3.9	3.6	2.8	3.2	3.2	3.5	3.0	3.5	3.5	3.5	3.4	3.3



(1) 全体平均値について
 昨年度より0.1ポイント高くなっている。

(2) 項目別平均値について
 ・平均より0.3ポイント以上低い項目は、「②予習復習の取組」「③宅習時間の確保」「⑨奉仕活動への参加」であった。
 ・平均より0.3ポイント以上高い項目は、「⑥制服の着こなし」「⑦交通ルール等の遵守」であった。

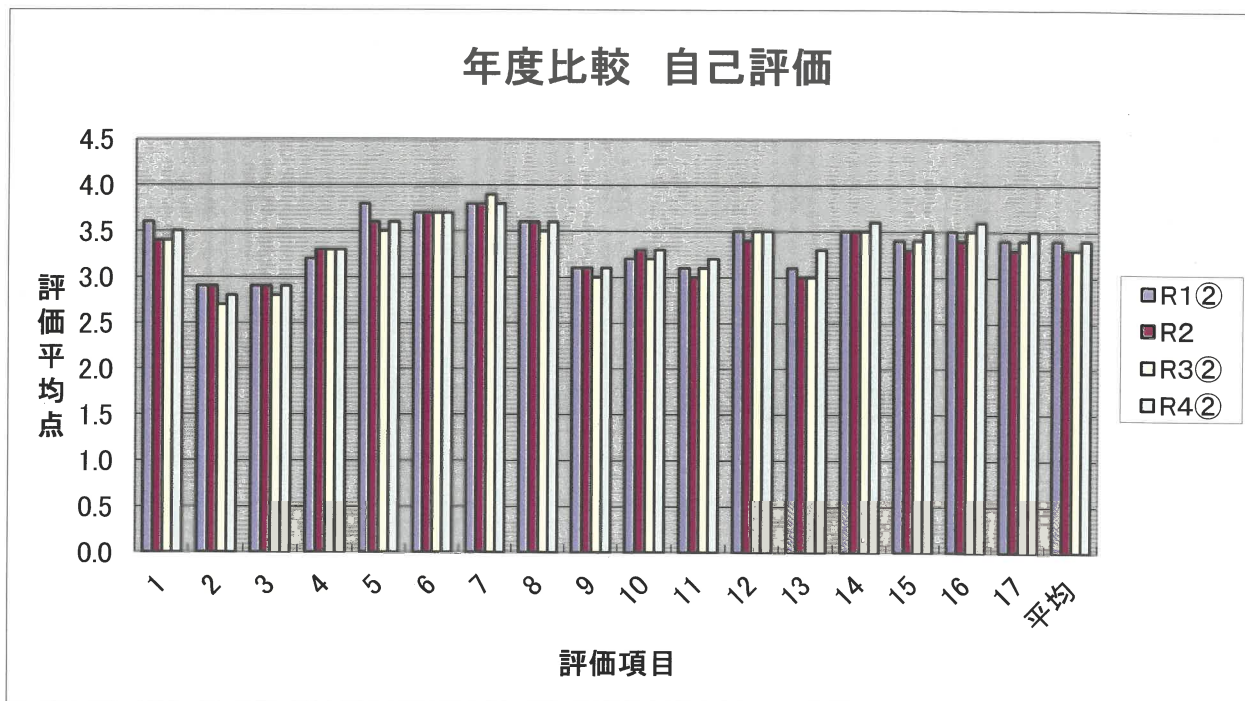
(3) 第1回目との比較
 ・「②予習復習の取組」「③宅習時間の確保」「⑨奉仕活動への参加」の3項目は、少し上昇傾向が見られる。

(4) 学年別比較
 どの学年も平均とそれほど変わらない。

(5) 年度比較
 過去3年間、特に大きな変動はない。

(6) 年度比較 (1)

	1	2	3	4	5	6	7	8	9	10	11	12	13	14	15	16	17	平均
R1②	3.6	2.9	2.9	3.2	3.8	3.7	3.8	3.6	3.1	3.2	3.1	3.5	3.1	3.5	3.4	3.5	3.4	3.4
R2	3.4	2.9	2.9	3.3	3.6	3.7	3.8	3.6	3.1	3.3	3.0	3.4	3.0	3.5	3.3	3.4	3.3	3.3
R3②	3.4	2.7	2.8	3.3	3.5	3.7	3.9	3.5	3.0	3.2	3.1	3.5	3.0	3.5	3.4	3.5	3.4	3.3
(2) R4②	3.5	2.8	2.9	3.3	3.6	3.7	3.8	3.6	3.1	3.3	3.2	3.5	3.3	3.6	3.5	3.6	3.5	3.4

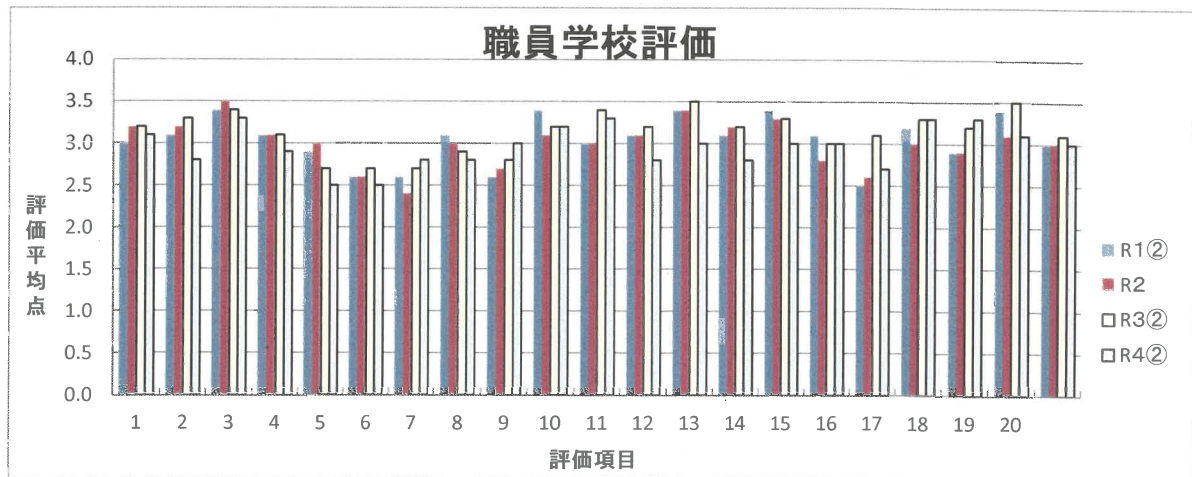


3 職員学校評価

- 1 本校の経営方針を理解し、日常の教育実践に生かされているか。
- 2 本校の経営方針は保護者や地域住民に理解されて、「地域に開かれた学校づくり」が実践されているか。
- 3 校長は、リーダーシップを発揮して学校の経営方針の実現に努めているか。
- 4 教材研究の徹底と指導内容・方法の厳選・工夫・改善がなされているか。
- 5 生徒の基礎・基本の確実な定着と予習・復習、提出物等の期限内提出の徹底がなされているか。
- 6 シラバスの有効的な活用と、評価のあり方について研究がなされ、生徒の多様な進路に応じた効果的な教育課程が編成されているか。
- 7 IT活用教育の推進は適切になされているか。
- 8 図書室の利用促進と読書指導は適切になされているか。
- 9 学力向上推進プロジェクト事業の推進は適切になされているか。
- 10 生徒は基本的な生活習慣(あいさつ、時間厳守などの規律ある集団行動や交通マナー等)を身につけ、マナー、倫理観の高揚を実現できているか。
- 11 面談・清掃作業・部活動を通して生徒理解が図られ、各種心理テストや生徒実態調査等の結果がうまく活用され、生徒・保護者の不安や悩みに対応できる相談活動が推進されているか。
- 12 生徒会各種委員会、学級各係、週番等の自主的活動の育成がなされ、部活動によって、生徒が達成感を持ち、好ましい人間関係作りや個性の伸長を図ることができているか。
- 13 総合的な学習の時間やホームルーム活動等を通して、進路意識の啓発や高揚、健全で積極的な職業観の育成が図られているか。
- 14 三年間を通じた進路指導体制、指導計画の策定と共通理解がなされ、進路情報の正確な分析と(小論文指導などを含め)個に応じた実践的な指導が推進されているか。
- 15 学校環境衛生の向上・改善や、生徒・職員の健康管理、安全点検・危機管理を含む防火・防災の企画運営は適切になされているか。
- 16 学校の教育活動が、保護者にしっかり伝わっているか。
- 17 学校行事の見直しや効率的運営が図られ、授業数の確保に努められており、各校務分掌、各学年の効率的運営を目指し、報告・連絡・相談・調整が適切に行われ、その評価・反省が定期的に行われているか。
- 18 諸帳簿の正確な記入と保管がなされているか。
- 19 諸校内研修が充実し、教職員の共通理解と実践が図られているか。
- 20 各教室を含め施設・設備・教具・清掃用具・消耗品などは整理整頓され、清掃美化・維持管理が適切になされているか。

(1)

(4)	学校経営			教育活動												組織運営			教育環境	平均	
	1	2	3	4	5	6	7	8	9	10	11	12	13	14	15	16	17	18	19		20
R1②	3.0	3.1	3.4	3.1	2.9	2.6	2.6	3.1	2.6	3.4	3.0	3.1	3.4	3.1	3.4	3.1	2.5	3.2	2.9	3.4	3.0
R2	3.2	3.2	3.5	3.1	3.0	2.6	2.4	3.0	2.7	3.1	3.0	3.1	3.4	3.2	3.3	2.8	2.6	3.0	2.9	3.1	3.0
R3②	3.2	3.3	3.4	3.1	2.7	2.7	2.7	2.9	2.8	3.2	3.4	3.2	3.5	3.2	3.3	3.0	3.1	3.3	3.2	3.5	3.1
R4②	3.1	2.8	3.3	2.9	2.5	2.5	2.8	2.8	3.0	3.2	3.3	2.8	3.0	2.8	3.0	3.0	2.7	3.3	3.3	3.1	3.0
R4①	3.2	3.4	3.2	3.2	2.9	2.9	2.5	2.8	2.8	3.1	3.2	3.2	3.3	3.1	3.3	3.3	3.1	3.3	2.9	3.1	3.1



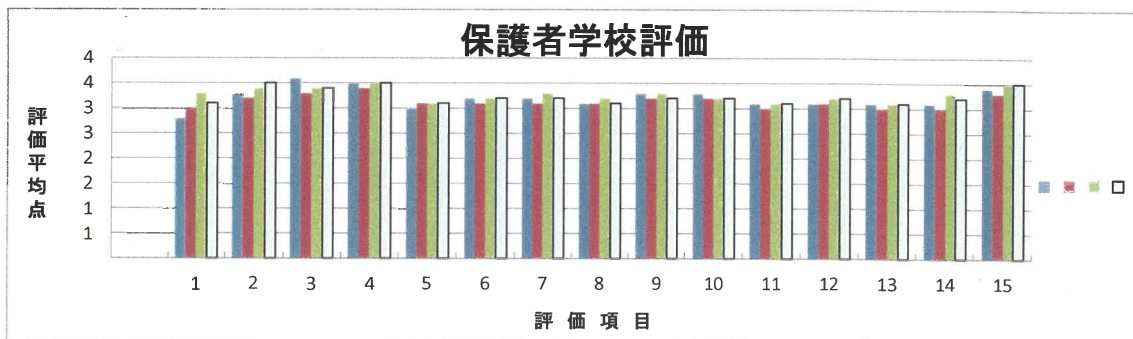
- (1) 全体平均値について
昨年より0.1ポイント低くなり、3.0ポイントであった。
- (2) 項目別平均値について
平均より0.3ポイント以上低い項目は、「⑤生徒の基礎・基本の確実な定着と予習・復習、提出物等の期限内提出の徹底」「⑥シラバスの有効的な活用と、評価のあり方について研究」「⑦学校行事の見直しや効率的運営」であった。⑥については、本年度から始まった観点別評価が影響していると考えられる。
- (3) 第1回との比較
・0.3ポイント以上低い項目は②、④、⑤、⑥、⑫、⑬、⑭、⑮、⑯である。
- (4) 年度比較
過年度比較では「⑤生徒の基礎・基本の確実な定着と予習・復習、提出物等の期限内提出の徹底」と「⑥シラバスの有効的な活用と、評価のあり方について研究」の項目が過去最低値である。
- (5) 意見・要望等
特になし

4 保護者学校評価

- 1 生徒は勉強に一生懸命取り組んでいる。
- 2 生徒は生徒会活動や部活動に一生懸命取り組んでいる。
- 3 生徒の挨拶・服装・態度はしっかりしている。
- 4 生徒の交通マナーはしっかりしている。
- 5 先生方は生徒の個別指導に力を入れている。
- 6 先生方は生徒の学力向上に熱心である。
- 7 学校は生徒の進路実現のために一生懸命である。
- 8 学校は交通安全指導に力を入れている。
- 9 学校は美化や施設の整備に力を入れている。
- 10 学校は服装指導に力を入れている。
- 11 保護者が求める進路情報の提供はよくなされている。
- 12 生徒の健康に関わる指導はよくなされている。
- 13 生徒が気軽に悩み等を先生に相談できる雰囲気がある。
- 14 学校からの連絡等は確実に家庭に届いている。
- 15 志布志高校に入学させて良かった。

(1)

(4)	1	2	3	4	5	6	7	8	9	10	11	12	13	14	15	平均
R1②	2.8	3.3	3.6	3.5	3.0	3.2	3.2	3.1	3.3	3.3	3.1	3.1	3.1	3.1	3.4	3.2
R2	3.0	3.2	3.3	3.4	3.1	3.1	3.1	3.1	3.2	3.2	3.0	3.1	3.0	3.0	3.3	3.1
R3②	3.3	3.4	3.4	3.5	3.1	3.2	3.3	3.2	3.3	3.2	3.1	3.2	3.1	3.3	3.5	3.3
(2) R4②	3.2	3.4	3.4	3.4	3.2	3.2	3.3	3.1	3.2	3.1	3.2	3.1	3.2	3.4	3.5	3.3
R4①	3.1	3.5	3.4	3.5	3.1	3.2	3.2	3.1	3.2	3.2	3.1	3.2	3.1	3.2	3.5	3.2



- (1) 全体平均値について
昨年度と同じ3.3であった。例年ともほとんど変わらない。
- (2) 項目別平均値について
 - ・平均より0.3ポイント高い項目は、「⑮入学への満足度」であった。
 - ・平均より0.3ポイント低い項目はなかった。
- (3) 第1回との比較
 - ・全体的に大きな変化は見られない。
 - ・「⑭学校からの連絡等は確実に家庭に届いている」の項目が0.2ポイント上昇している。
- (4) 年度比較
過去3か年と比較して、全体的に大きな変化はみられない。