

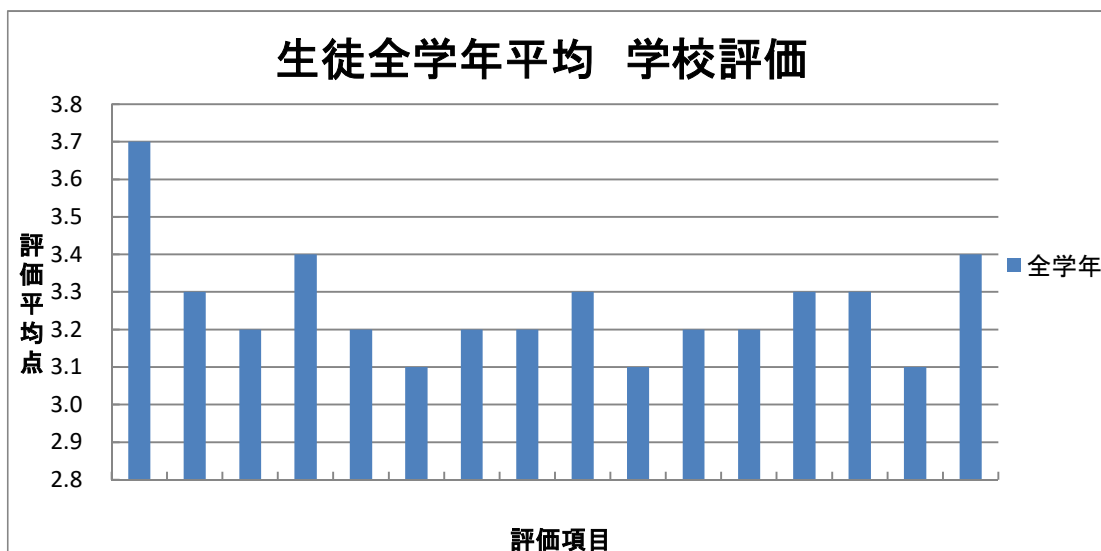
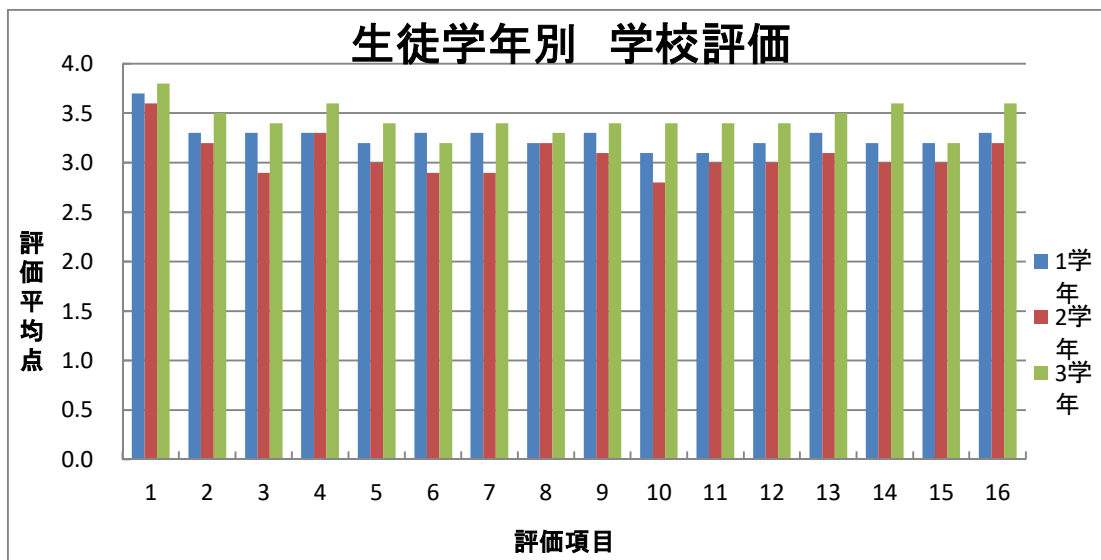
令和5年度 第2回学校評価について

1 生徒学校評価

- 1 文化祭、体育祭などの学校行事は、楽しくやりがいがある。
- 2 OB講演会や進路講演会などの行事は、自分の生き方やあり方を考える参考になる。
- 3 志校の学校生活は充実しており、後輩の学生にも勧められる。
- 4 志校の先生は、分かりやすく丁寧に勉強を教えてくれる。
- 5 志校生は、高校生としての生活習慣や態度が身についている。
- 6 志校生は、交通ルールやマナーなど守る気持ちは強い。
- 7 志校生は、良識を持ち自主的に行動できる生徒が多い。
- 8 志校は、ボランティア精神を育んでいる。
- 9 志校は、生徒の学習時間の確保と進路目標の実現に努めている。
- 10 志校は、部活動の活性化に積極的である。
- 11 志校での学習活動は、進路実現のための十分なレベルと質を備えている。
- 12 志校は、生徒の学習環境のことを考えてくれている。
- 13 志校は、生徒の学習成果を正しく評価してくれる。
- 14 志校は、学校生活や進路に関する悩みや不安を受け止めてくれる。
- 15 志校は、安全で衛生的な生活環境である。
- 16 志校に入学して良かった。

(1) 学年比較

	1	2	3	4	5	6	7	8	9	10	11	12	13	14	15	16	平均
1 学年	3.7	3.3	3.3	3.3	3.2	3.3	3.3	3.2	3.3	3.1	3.1	3.2	3.3	3.2	3.2	3.3	3.3
2 学年	3.6	3.2	2.9	3.3	3.0	2.9	2.9	3.2	3.1	2.8	3.0	3.0	3.1	3.0	3.0	3.2	3.1
3 学年	3.8	3.5	3.4	3.6	3.4	3.2	3.4	3.3	3.4	3.4	3.4	3.4	3.5	3.6	3.2	3.6	3.4
全学年	3.7	3.3	3.2	3.4	3.2	3.1	3.2	3.2	3.3	3.1	3.2	3.2	3.3	3.3	3.1	3.4	3.3
R5①	3.6	3.4	3.4	3.4	3.4	3.4	3.3	3.3	3.3	3.3	3.2	3.2	3.4	3.4	3.2	3.4	3.4



(2) 全体平均値について
 昨年度より0.1ポイント下がった。

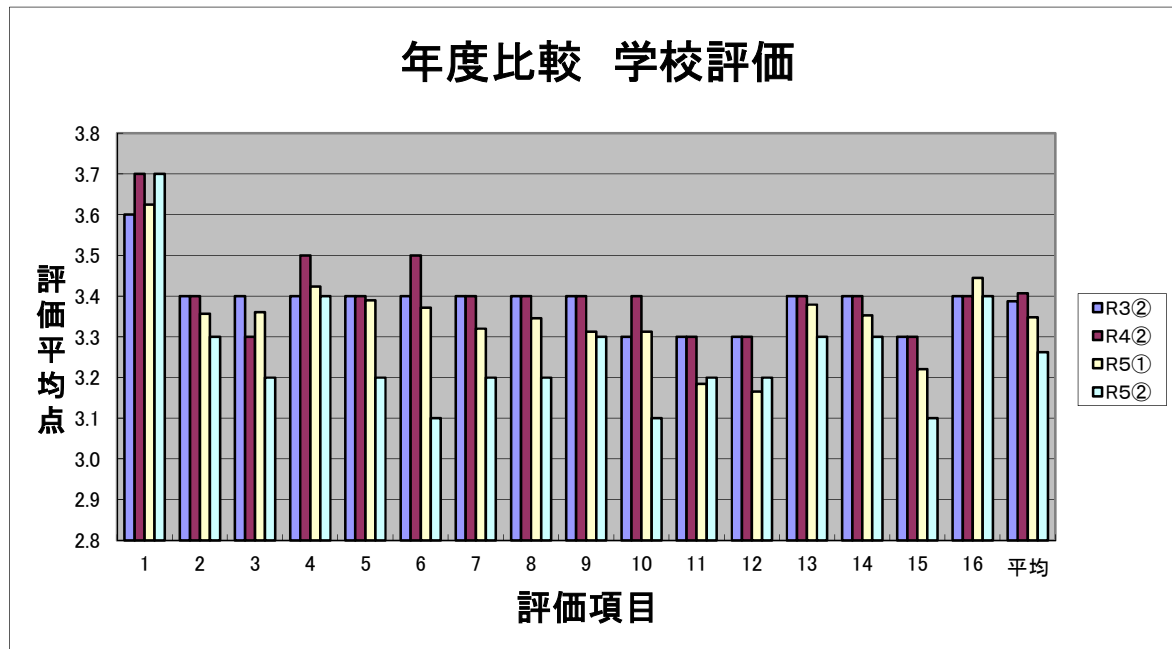
(3) 項目別平均値について
 ⑥「交通ルール・マナー」⑩「部活動の活性化」⑮「安全で衛生的な生活環境」に関する項目が最も低く3.1ポイントだった。
 最もポイントが高い項目は①「文化祭、体育祭などの学校行事のやりがい」で3.7ポイントだった。

(4) 第1回との比較
 全体的に大差無いが、0.1ポイント高い項目は①「文化祭、体育祭などの学校行事のやりがい」だった。
 0.3ポイント以上下がった項目は、⑥「交通ルールやマナー」であった。

(5) 学年別比較
 ・3学年が最も高く3.4ポイントだった。

(6) 年度比較
 ・昨年度の第2回より0.1ポイント下がった。
 ・①「文化祭、体育祭などの学校行事のやりがい」は例年通り高かった。

	1	2	3	4	5	6	7	8	9	10	11	12	13	14	15	16	平均
R3②	3.6	3.4	3.4	3.4	3.4	3.4	3.4	3.4	3.4	3.3	3.3	3.3	3.4	3.4	3.3	3.4	3.4
R4②	3.7	3.4	3.3	3.5	3.4	3.5	3.4	3.4	3.4	3.4	3.3	3.3	3.4	3.4	3.3	3.4	3.4
R5①	3.6	3.4	3.4	3.4	3.4	3.4	3.3	3.3	3.3	3.3	3.2	3.2	3.4	3.4	3.2	3.4	3.3
R5②	3.7	3.3	3.2	3.4	3.2	3.1	3.2	3.2	3.3	3.1	3.2	3.2	3.3	3.3	3.1	3.4	3.3

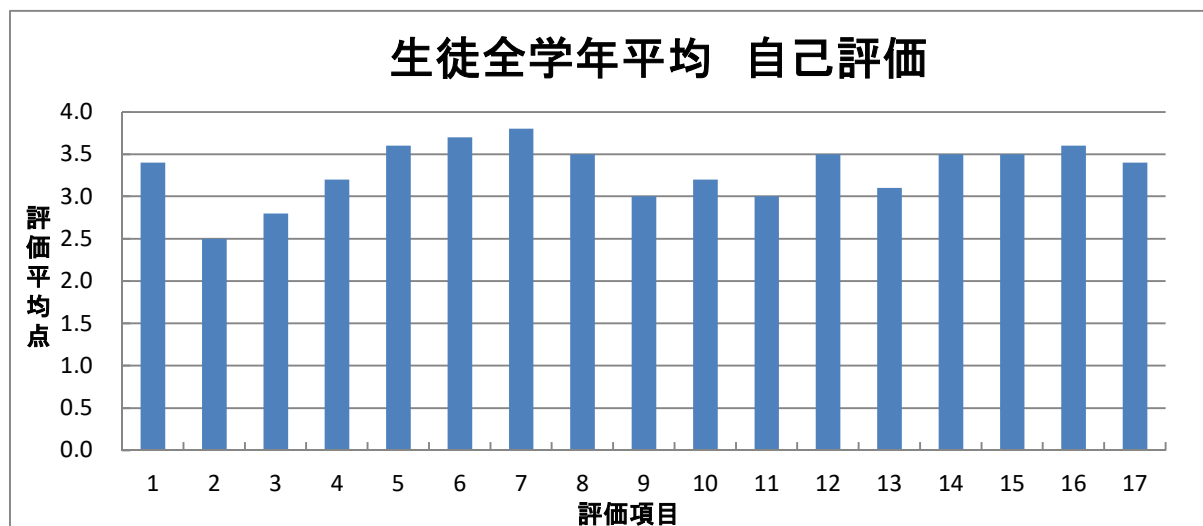
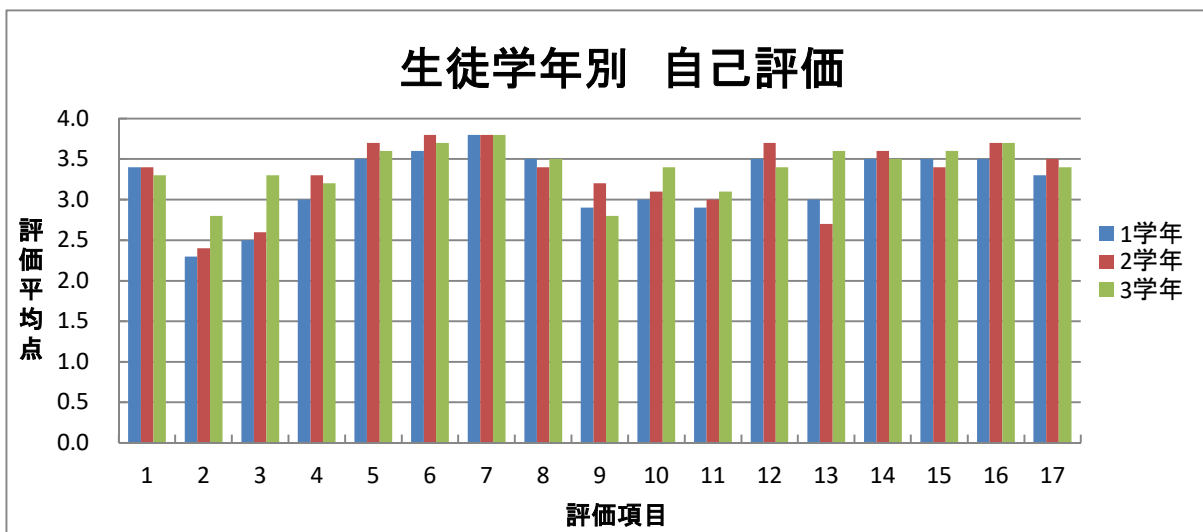


2 生徒自己評価

- 1 毎日の授業にしっかり取り組んでいる。
- 2 予習復習を毎日しっかり取り組んでいる。
- 3 家での学習時間をしっかり確保している。
- 4 提出は期限までに提出している。
- 5 校則はいつでもしっかり守られている。
- 6 制服は公の場での服装であることを認識し、きちんと着こなしている。
- 7 交通ルール等はしっかり守られている。
- 8 校内の清掃時間は時間一杯取り組んでいる。
- 9 奉仕活動には積極的に参加している。
- 10 悩み等はだれかに相談し解決している。
- 11 勉強と部活動は両立している。
- 12 挨拶はいつでも誰にでもしている。
- 13 進路実現のために十分努力している。
- 14 健康管理には十分気をつけている。
- 15 学校生活は十分充実している。
- 16 学校行事には積極的に参加している。
- 17 学校からのプリント類は必ず保護者に見せている。

(1)学年比較

	1	2	3	4	5	6	7	8	9	10	11	12	13	14	15	16	17	平均
1 学年	3.4	2.3	2.5	3.0	3.5	3.6	3.8	3.5	2.9	3.0	2.9	3.5	3.0	3.5	3.5	3.5	3.3	3.2
2 学年	3.4	2.4	2.6	3.3	3.7	3.8	3.8	3.4	3.2	3.1	3.0	3.7	2.7	3.6	3.4	3.7	3.5	3.3
3 学年	3.3	2.8	3.3	3.2	3.6	3.7	3.8	3.5	2.8	3.4	3.1	3.4	3.6	3.5	3.6	3.7	3.4	3.4
全学年	3.4	2.5	2.8	3.2	3.6	3.7	3.8	3.5	3.0	3.2	3.0	3.5	3.1	3.5	3.5	3.6	3.4	3.3
R5①	3.6	2.6	2.8	3.1	3.6	3.8	3.9	3.5	2.9	3.3	3.2	3.5	3.1	3.5	3.5	3.6	3.4	3.3



(2) 全体平均値について
 昨年度より0.1ポイント低くなっている。

(3) 項目別平均値について
 ・平均より0.3ポイント以上高い項目は、⑤⑥⑦⑩だった。
 ・平均より0.3ポイント以上低い項目は、②③⑨⑪であった。

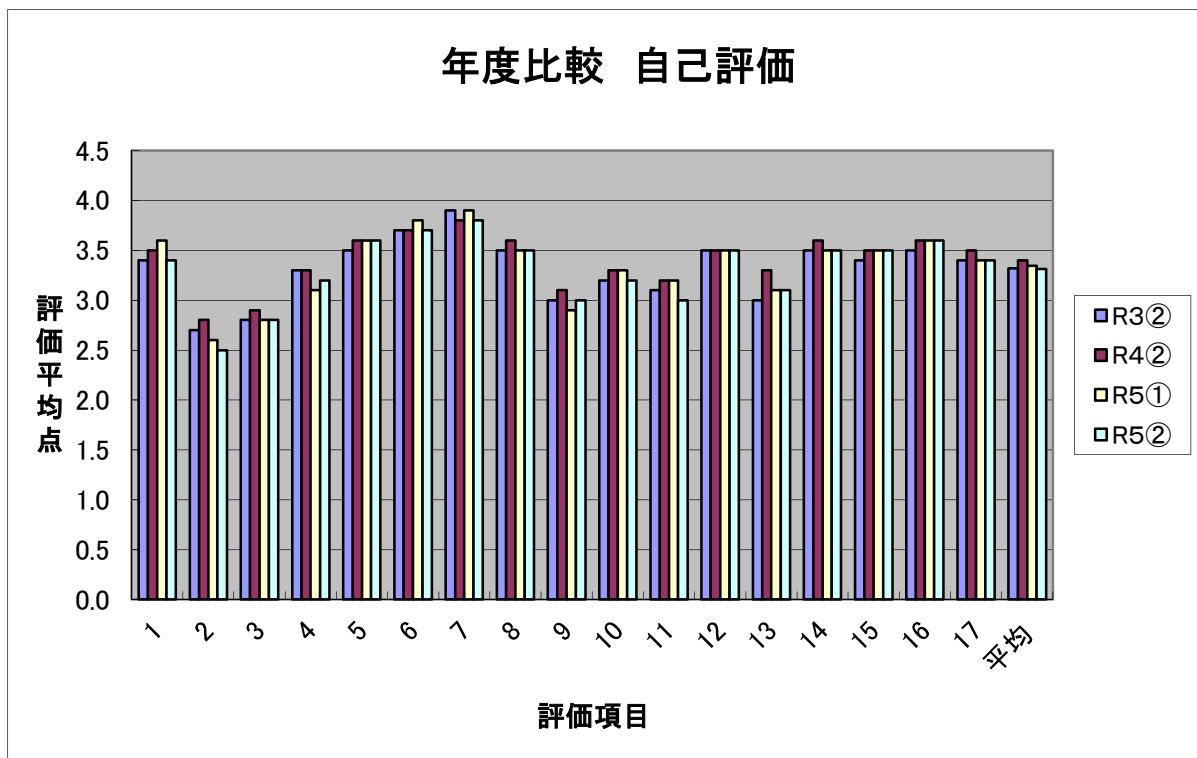
(4) 第1回目との比較
 全体平均は大差無いが、「④提出期限の遵守」「⑨奉仕活動への参加」は0.1ポイント上がった。

(5) 学年別比較
 3学年が最も高く、3.4ポイントだった。

(6) 年度比較
 過去3年間、特に大きな変動はない。

(7) 年度比較

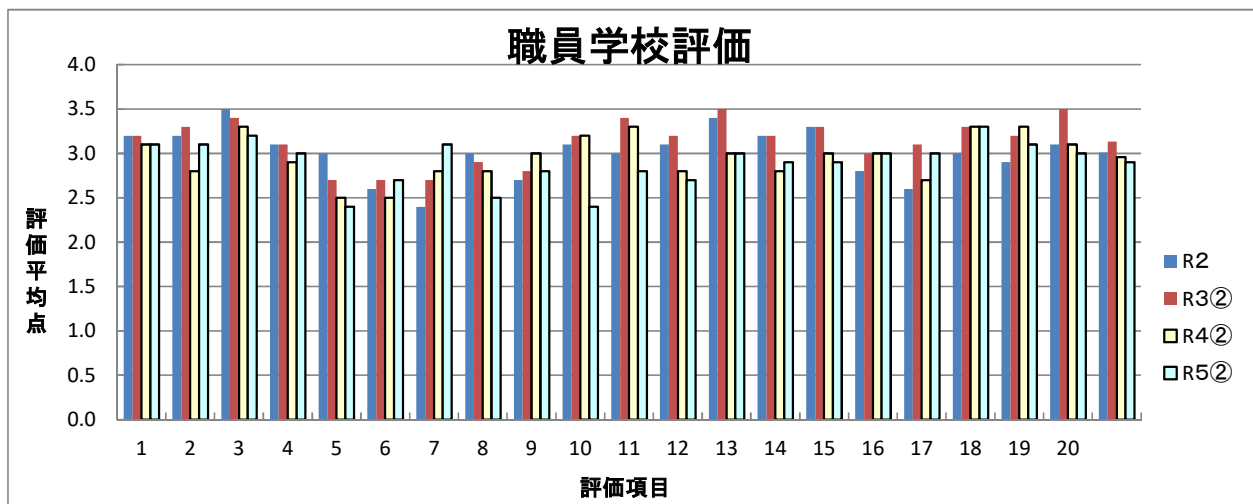
	1	2	3	4	5	6	7	8	9	10	11	12	13	14	15	16	17	平均
R3②	3.4	2.7	2.8	3.3	3.5	3.7	3.9	3.5	3.0	3.2	3.1	3.5	3.0	3.5	3.4	3.5	3.4	3.3
R4②	3.5	2.8	2.9	3.3	3.6	3.7	3.8	3.6	3.1	3.3	3.2	3.5	3.3	3.6	3.5	3.6	3.5	3.4
R5①	3.6	2.6	2.8	3.1	3.6	3.8	3.9	3.5	2.9	3.3	3.2	3.5	3.1	3.5	3.5	3.6	3.4	3.3
R5②	3.4	2.5	2.8	3.2	3.6	3.7	3.8	3.5	3.0	3.2	3.0	3.5	3.1	3.5	3.5	3.6	3.4	3.3



3 職員学校評価

- 1 本校の経営方針を理解し、日常の教育実践に生かされているか。
- 2 本校の経営方針は保護者や地域住民に理解されて、「地域に開かれた学校づくり」が実践されているか。
- 3 校長は、リーダーシップを発揮して学校の経営方針の実現に努めているか。
- 4 教材研究の徹底と指導内容・方法の厳選・工夫・改善がなされているか。
- 5 生徒の基礎・基本の確実な定着と予習・復習、提出物等の期限内提出の徹底がなされているか。
- 6 シラバスの有効的な活用と、評価のあり方について研究がなされ、生徒の多様な進路に応じた効果的な教育課程が編成されているか。
- 7 IT活用教育の推進は適切になされているか。
- 8 図書室の利用促進と読書指導は適切になされているか。
- 9 学力向上推進プロジェクト事業の推進は適切になされているか。
- 10 生徒は基本的な生活習慣(あいさつ、時間厳守などの規律ある集団行動や交通マナー等)を身につけ、マナー、倫理観の高揚を実現できているか。
- 11 面談・清掃作業・部活動を通して生徒理解が図られ、各種心理テストや生徒実態調査等の結果がうまく活用され、生徒・保護者の不安や悩みに即応できる相談活動が推進されているか。
- 12 生徒会各種委員会、学級各係、週番等の自主的活動の育成がなされ、部活動によって、生徒が達成感を持ち、好ましい人間関係作りや個性の伸長を図ることができているか。
- 13 総合的な探究の時間やホームルーム活動等を通して、進路意識の啓発や高揚、健全で積極的な職業観の育成が図られているか。
- 14 三年間を通した進路指導体制、指導計画の策定と共通理解がなされ、進路情報の正確な分析と(小論文指導などを含め)個に応じた実践的な指導が推進されているか。
- 15 学校環境衛生の向上・改善や、生徒・職員の健康管理、安全点検・危機管理を含む防火・防災の企画運営は適切になされているか。
- 16 学校の教育活動が、保護者にしっかり伝わっているか。
- 17 学校行事の見直しや効率的運営が図られ、授業数の確保に努められており、各校務分掌、各学年の効率的運営を目指し、報告・連絡・相談・調整が適切に行われ、その評価・反省が定期的に行われているか。
- 18 諸帳簿の正確な記入と保管がなされているか。
- 19 諸校内研修が充実し、教職員の共通理解と実践が図られているか。
- 20 各教室を含め施設・設備・教具・清掃用具・消耗品などは整理整頓され、清掃美化・維持管理が適切になされているか。

	学校経営			教 育 活 動												組織運営			教育環境	平均	
	1	2	3	4	5	6	7	8	9	10	11	12	13	14	15	16	17	18	19		20
R2	3.2	3.2	3.5	3.1	3.0	2.6	2.4	3.0	2.7	3.1	3.0	3.1	3.4	3.2	3.3	2.8	2.6	3.0	2.9	3.1	3.0
R3②	3.2	3.3	3.4	3.1	2.7	2.7	2.7	2.9	2.8	3.2	3.4	3.2	3.5	3.2	3.3	3.0	3.1	3.3	3.2	3.5	3.1
R4②	3.1	2.8	3.3	2.9	2.5	2.5	2.8	2.8	3.0	3.2	3.3	2.8	3.0	2.8	3.0	3.0	2.7	3.3	3.3	3.1	3.0
R5②	3.1	3.1	3.2	3.0	2.4	2.7	3.1	2.5	2.8	2.4	2.8	2.7	3.0	2.9	2.9	3.0	3.0	3.3	3.1	3.0	2.9
R5①	3.0	3.0	3.4	3.2	3.0	3.0	3.3	2.7	3.0	3.0	3.3	2.8	3.0	3.2	3.0	3.2	3.4	3.3	3.0	3.0	3.1

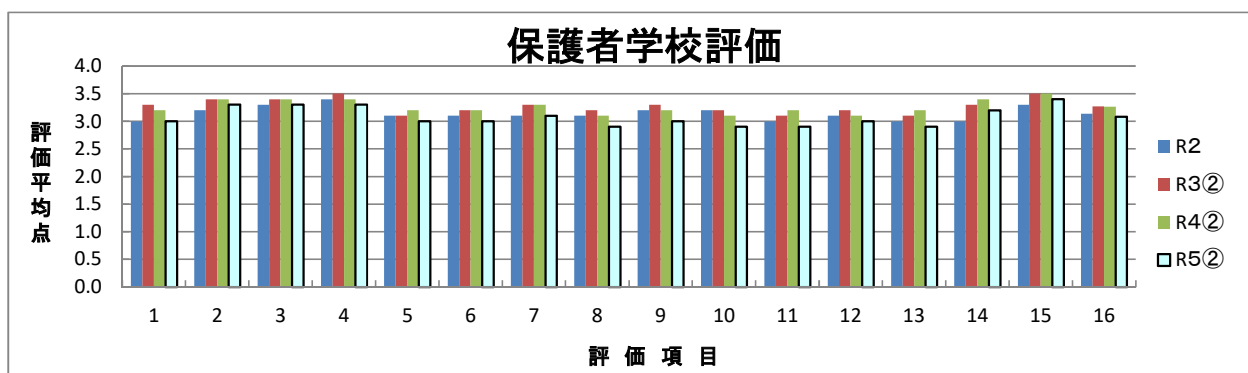


- (1) 全体平均値について
例年よりも低く2.9であった。
- (2) 項目別平均値について
・平均より0.3ポイント以上低い項目は、⑤⑥⑧⑩⑫であった。
- (3) 第1回との比較
・全体の平均は0.1下がった。
・0.3ポイント以上低い項目は、⑤⑥⑩⑪⑰であった。
- (4) 年度比較
・過年度比較では③⑤⑧⑩⑪⑫⑮の項目が低かった。

4 保護者学校評価

- 1 生徒は勉強に一生懸命取り組んでいる。
- 2 生徒は生徒会活動や部活動に一生懸命取り組んでいる。
- 3 生徒の挨拶・服装・態度はしっかりしている。
- 4 生徒の交通マナーはしっかりしている。
- 5 先生方は生徒の個別指導に力を入れている。
- 6 先生方は生徒の学力向上に熱心である。
- 7 学校は生徒の進路実現のために一生懸命である。
- 8 学校は交通安全指導に力を入れている。
- 9 学校は美化や施設の整備に力を入れている。
- 10 学校は服装指導に力を入れている。
- 11 保護者が求める進路情報の提供はよくなされている。
- 12 生徒の健康に関わる指導はよくなされている。
- 13 生徒が気軽に悩み等を先生に相談できる雰囲気がある。
- 14 学校からの連絡等は確実に家庭に届いている。
- 15 志布志高校に入学させて良かった。

	1	2	3	4	5	6	7	8	9	10	11	12	13	14	15	平均
R2	3.0	3.2	3.3	3.4	3.1	3.1	3.1	3.1	3.2	3.2	3.0	3.1	3.0	3.0	3.3	3.1
R3②	3.3	3.4	3.4	3.5	3.1	3.2	3.3	3.2	3.3	3.2	3.1	3.2	3.1	3.3	3.5	3.3
R4②	3.2	3.4	3.4	3.4	3.2	3.2	3.3	3.1	3.2	3.1	3.2	3.1	3.2	3.4	3.5	3.3
R5②	3.0	3.3	3.3	3.3	3.0	3.0	3.1	2.9	3.0	2.9	2.9	3.0	2.9	3.2	3.4	3.1
R5①	3.1	3.4	3.4	3.4	3.1	3.1	3.1	3.0	3.0	3.0	3.0	3.1	3.0	3.3	3.5	3.2



- (1) 全体平均値について
 - ・昨年度より0.2ポイント低かった。
- (2) 項目別平均値について
 - ・平均より高い項目は、「⑮入学への満足度」であった。
 - ・平均より0.3ポイント低い項目は「⑧交通安全指導」「⑩服装指導」であった。
- (3) 第1回との比較
 - ・全体的な平均は0.1下がった。
 - ・「⑦進路実現」「⑨美化や施設の整備」に関する項目は変わりなかった。
- (4) 年度比較
 - ・過去3か年と比較して、全体的に大きな変化はみられない。