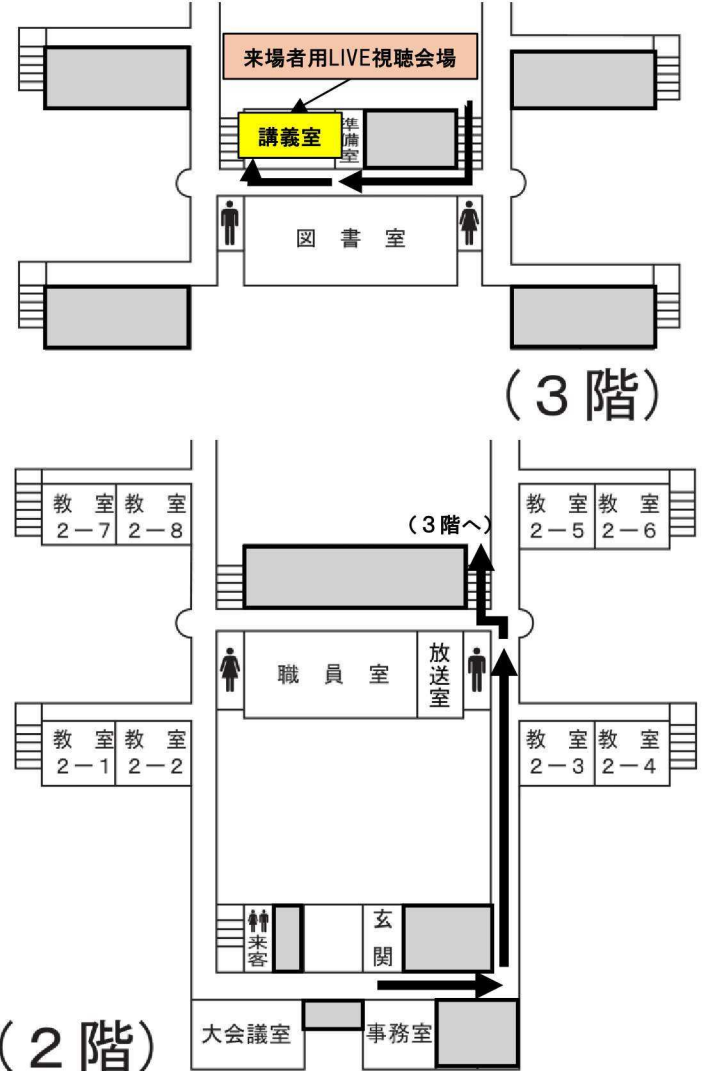
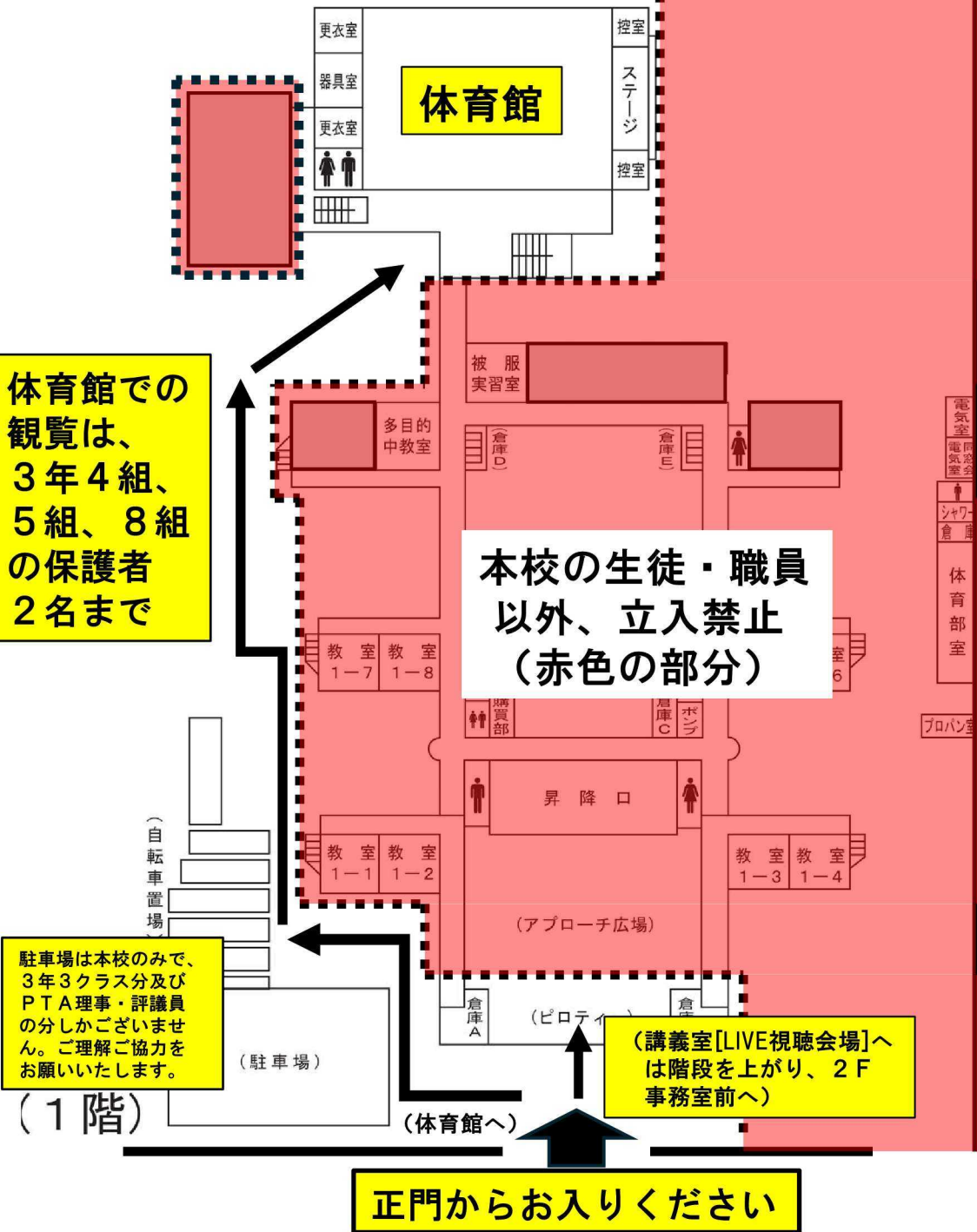


**武台祭【1日目】6月12日(金)**



講義室へは、事務室前玄関からお入りいただき、矢印の経路に沿って、お進みください



正門からお入りください

体育館での観覧は、3年4組、5組、8組の保護者2名まで

駐車場は本校のみで、3年3クラス分及びPTA理事・評議員の分しかありません。ご理解ご協力をお願いいたします。

(講義室[LIVE視聴会場]へは階段を上がり、2F事務室前へ)