

# 21<sup>th</sup>

## 更なる進化

つかもう未来!  
伸ばそう個性!

電気科

生物  
生産科

普通科

# 鹿児島県立 種子島高等学校

鹿児島県立種子島高等学校 〒891-3196 鹿児島県 西之表市 西之表 9607-1 TEL (0997)-22-1270 FAX(0997)-22-1280



## 01 地域貢献！ 地域連携！

生物生産科では、様々な分野で地域と連携した活動を行っています。代表的なものは、「安納いもバイオ苗」の育成です。その苗を地域の各団体に引き渡しています。



## 04 ブログ・インスタ ホームページ更新中！



## 05 表彰

県大会での上位の成績や九州大会、全国大会出場のみを紹介しず。様々な分野で活躍しています。



## 02 資格取得の 手厚いサポート！

電気科では、様々な資格に挑戦することができます。電気スペシャリストを目指し、「皆で教え合いながら「なぜ？」を「なるほど！」に変えていきます。頑張った分だけ未来が広がる！資格取得は、夢への近道！



## 03 きめ細やかな 進路支援！

進路実現のため、1人1人の学力や進路目標に応じた支援を行います。

令和七年度	国公立大学	私立大学	短期大学	一般企業就職
	16名	16名	5名	22名
	鹿児島大学 9名 (普通科8名 / 電気科1名)		専門各種学校 20名	公務員 1名



創立20周年を機に、しばらくお休んでいたカシミア号遠行が復活しました。カシミア号漂着の地から本校までの約12キロを、完歩・完走しました。

昨年の11月8日に、創立20周年記念式典が開催されました。その後は、東京でデザイン会社を経営している山手世さんによる記念講演会が行われました。



General Course

# 普通科

定員  
80名

どんな夢でも実現可能な未来に変える  
確かな学力を身につける！



1年

基礎・基本  
進路研究

2・3年

**文理コース** (国公立・私立大学希望者対象)

**総合コース** (私立・短大・専門学校就職希望者対象)

目指す進路

- 大学 / 短大
- 専門学校
- 就職 など

● 学び直しに始まる基礎の定着 ● 習熟度別授業でレベルに合わせた学力アップ ● 難関大対策や小論文・作文・面接指導等個々の多様な進路希望に対応

## 文理コース

- ・ 国公立大学、難関私立大学などを目指す生徒向けのコース。
- ・ 授業 + 課外 + 個別指導で、進路希望の具現化に対応します。

## 総合コース

- ・ 進学 (大学、短大、専門学校等) や就職の両方を視野に入れた生徒向けのコース。
- ・ 基礎学力の定着と向上を目指し、さらに資格取得にも対応します。

## 進路選択を全職員でサポート

- ・ 進路支援部、就職支援員、クラス担任、教科担任が連携し、進路選択から進路決定までをサポートします。
- ・ 進路セミナー、進路講話を定期的に実施し、進路について考える機会が多くあります。

## 種子島で学ぶ 種子島を学ぶ

種子島の郷土理解に努め、地域の現状を知り、様々な課題に向けた探究活動に、地域や研究機関と連携して取り組み、地球規模の視点で考え、地域視点で行動するきっかけを育みます。

受験可能な  
資格・検定

- 実用英語技能検定 (令和7年度2級合格者 14名)
- 日本漢字能力検定 (令和7年度2級合格者 5名)
- 全商ビジネス文書実務検定
- 全商情報処理検定
- 色彩検定
- 家庭科食物調理技術検定
- 家庭科被服製作技術検定
- など

ガッチリ

普通科では、それぞれの進路希望に応じて柔軟な指導を受けることができます。英検や漢検などの資格取得についても、先生方が手厚くサポートしてまいります。まだ、将来どうなりたいのか、明確なビジョンが持てない人も、普通科で勉強しながらじっくりと考えるのも良いと思います。先生方はいつでも相談に乗ってくださるので、安心ですよ。

岡山大学 文学部 人文学科  
平原 龍之介

令和7年度  
普通科卒業

習熟度指導や  
少人数指導で  
進路実現をサポート!



Agriculture Course

# 生物生産科

定員  
40名

地域と連携した幅広い学び  
地域社会に貢献できる人材を育てる！

野菜



草花



生物工学



酪農



肉用牛



食品加工

1年

2年

3年

目指す進路

農業の基礎  
【6部門を経験】

園芸コース

畜産コース

野菜 草花 生物工学

酪農 肉用牛 食品加工

- 大学 / 短大
- 農業大学校
- 専門学校
- 農業経営者
- 一般就職
- 公務員

●1年次の基礎学習を発展させ、2・3年次に専門性を追求。2コース、6つの柱（専攻）

## 『生きる力』を身につける

自然が相手のユニークな授業展開、環境に応じて対応する頭脳戦。農産物販売会や授業・実習を通しての園児・地域市民とのコミュニケーション。気づく力、想像する力、解決する力を身につけ、社会への適応能力を養います。

## 豊かな学習活動

野菜・草花・バイオ苗・肉用牛・酪農・食品加工の学習と校外での職場体験・先進地視察などから学んだ「ものづくり」に関する体験的学習を通して、実践力や協調性を身につけるとともに、命に寄り添い、命を育て、自らを育てます。

## 豊富な進路選択の実現

推薦での鹿児島大学農学部、4年制大学（理学系）や農業大学校への進学。園芸・動物・情報・理容・保育などの専門学校への進学。農業関連産業や食品関連産業、介護福祉関係などへの就職をサポートし、生徒の「夢」を実現させていきます。

受験可能な  
資格・検定

- 日本農業技術検定
- 食品衛生責任者
- 実用英語技能検定
- 初級バイオ技術者認定試験
- 日本語ワープロ検定
- 情報処理技能検定（表計算）
- 危険物取扱者試験
- ガス溶接技能講習
- 日本漢字能力検定
- など

ガッチリ



農業分野の学習を通して、生命の尊さを深く学ぶことができます。そのため卒業後の進路先は幅広く、農林水産業・接客・販売・医療・観光など様々な業種・職種に進学や就職をすることができます。また、全先生方が私たちのために、手厚いサポートをしてくださるため、資格取得などを含め充実した高校3年間を送ることができます。是非、種子島高校の生物生産科に入学し、生命について深く学んで見ませんか。

東海大学 農学部 動物科学科  
小山田 光太郎

令和7年度  
生物生産科卒業

命を育む  
スペシャリスト!



Electrical Course

# 電気科

定員  
40名

産業界の主力となって活躍する  
次世代の電気技術者を育成する！



1年

2・3年

目指す進路

基礎・基本

各種資格への挑戦・進路研究・実習・課題研究

- 一般就職
- 公務員
- 大学/短大
- 専門学校

●工事や電気の基礎 ●専門科目の学習を深め、進路実現のために第二種電気工事士、その他の資格取得

## 地域とのつながり

- ① 缶サット(空き缶サイズの模擬人工衛星)の研究・製作(西之表市との連携)
- ② 出前授業で電気工事の学習(中学校との連携)
- ③ 交流学习として工作教室を開催(特別支援学校との連携)
- ④ 2年生による職場体験学習(地元企業との連携)

## ものづくりを学ぶ

「課題研究」では生徒自らが主体となって考え、行動し製作します。過去の課題研究ではソーラー発電装置、スピーカー、電流イライラ棒、顔ハメ看板などを製作。ものづくりの楽しさや電気の基礎を実際の実習を通して学習します。

## 高い進路決定率！

製造業や電気業など工業に関する幅広い職種への就職をサポートします。専門科目の学習を深め、第二種電気工事士、第一種電気工事士等の資格取得を目指します。昨年度は、鹿児島大学の工学部への進学を実現しました。

受験可能な  
資格・検定

- 第二種電気工事士 ○第一種電気工事士 ○第三種電気主任技術者試験 ○特殊無線技士(陸上・海上・航空)  
○危険物取扱者試験 ○計算技術検定 ○情報技術検定 ○技能検定(電子機器組立て) ○ICTプロフィシエンシー検定  
○ガス溶接技能講習 ○グラフィックデザイン検定 ○リスニング英語検定 ○実用英語技能検定 ○日本漢字能力検定 など

ガッチリ

電気科の魅力は、多くの資格取得に挑戦でき、実習や課題研究を通して電気の基礎から応用まで、幅広く学ぶことができることです。分からないところは先生方が丁寧に指導してくださり、国家資格対策も充実しています。実践的な授業と資格取得により就職や進学に強く、仲間と協力しながら夢に向かって成長できる学科です。

三菱重工業株式会社  
實 尚輝  
令和7年度  
電気科卒業

資格と検定！  
就職に強い！



# 進学

- 総合型選抜や学校推薦型選抜にも対応。
- 文理コースからはクラスの半数近くが国公立大学に現役合格。
- 医療系専門学校にも多数合格。

過去5年の主な進学先

## 国公立大学

東京学芸大学、岡山大学、山口大学、香川大学  
九州工業大学、熊本大学、大分大学、宮崎大学  
鹿児島大学、琉球大学、釧路公立大学、東京都立大学  
公立鳥取環境大学、北九州市立大学、福岡県立大学  
長崎県立大学、熊本県立大学、名城大学  
など

## 私立大学

立教大学、大阪歯科大学、常葉大学、東海大学  
大阪観光大学、京都芸術大学、同志社女子大学  
藍野大学、関西外国語大学、近畿大学、吉備国際大学  
広島国際大学、九州栄養福祉大学、九州産業大学  
久留米大学、筑紫女学園大学、第一薬科大学、福岡大学  
福岡国際医療福祉大学、九州看護福祉大学、崇城大学  
別府大学、九州医療科学大学、鹿児島国際大学  
鹿児島純心大学、志学館大学、第一工科大学 など

## 短期大学・専門学校など

鹿児島県立短期大学、大分県立芸術文化短期大学  
福岡女子短期大学、鹿児島女子短期大学  
第一幼児教育短期大学、川内職業能力開発短期大学校  
鹿児島県立農業大学校、鹿児島医療技術専門学校  
鹿児島県美容専門学校、福岡リゾート&スポーツ専門学校  
など

普通科の魅力は、少人数クラスであるため先生方のサポートが手厚いことです。私は総合型推薦で受験しましたが、面接や講義型試験、口頭試問といった様々な形式の試験内容に沿ったサポートをしてくださいました。そのため一般試験だけでなく、推薦での受験にも力を入れることができます。また、部活動との両立ができることも魅力です。私は放送部に所属し、全国大会出場という目標を掲げて活動しましたが、先生方は学業面が疎かにならないよう、部活動の活動時間を調節してくださいました。



山口大学 工学部  
長野 悠里

令和6年度  
普通科卒業生

現在、私は花きの知識や栽培技術を学んでいます。一人一人が研究課題を設定し、研究プロジェクトとして取り組んでいます。種子島高校の生物生産科の魅力は、実際の農作業を通して直に技術を学ぶことです。実践的な授業が多いため、他の学科では体験できないことが学べます。また、2年次から専攻を選べるので自分の将来進みたい道をより詳しく学ぶこともできます。生徒一人ひとりが主体的に学び、成長できる環境が整っていることも大きな魅力の一つです。



県立農業大学校 農学部  
山田 花依良

令和6年度  
生物生産科卒業生

私は現在、地中線ケーブルの接続に関わる業務を行っています。日本のインフラに関わる業務のため、責任感と達成感を感じることができます。電気科の魅力はクラス一丸となって資格取得に取り組めることです。私は初めての資格取得だったので分からないことだらけでしたが、経験豊富な先生方が相談に乗ってくださるので安心して取り組むことができました。また、取得した資格を就職試験に活かすことができるのも魅力の1つです。部活動との両立もしやすいので充実した高校生活を送ることができました。



住友電気工業株  
吉元 廉斗

令和6年度  
電気科卒業生

# 就職

- 就職内定率 **100%**!  
(令和7年度卒業生)
- 企業から公務員まで全力でサポート!
- 即戦力を旨とするあなたを応援します!

過去5年の主な就職先

## 県外企業

(一財)九州電気保安協会、九州電力送配電(株)  
(株)九電工(現:(株)クラブティア)、(株)クララ、(有)本川牧場  
マツダ(株)、旭電業(株)、合同製鐵(株)大阪製造所  
(株)サンデリカ阪南事業所、住友電気工業(株)大阪製作所  
プライムプラネットエナジー&ソリューションズ(株)  
中部電力パワーグリッド(株)、(株)デンソー、トヨタ自動車(株)  
日鉄テックスエンジ(株)名古屋支店、三菱重工業(株)  
(株)甲羅、(株)トッパンテクノ、日産自動車(株)  
日本製鉄(株)東日本製鉄所、(株)全日警、日本電気(株)

## 県内企業

(株)コスモテック南日本事業部、種子屋久高速船(株)  
日本郵便(株)九州支社、鹿児島相互信用金庫、(株)光学堂  
社会医療法人義順顕彰会種子島医療センター  
(株)たねがしま平安閣、種子屋久漁業協同組合  
種子屋久農業協同組合、(有)西田農産、仲林建設(株)  
藤田建設興業(株)、(有)松田製作所、社会福祉法人百合砂  
介護老人保健施設わらび苑、大口電子(株)、(株)鹿児島電気サービス  
(株)九電送配サービス、京セラ(株)鹿児島国分工場  
京セラ(株)鹿児島川内工場、康正産業(株)、(株)新日本科学  
スターゼンミートプロセッサー(株)加世田工場  
(株)ニシムタ、社会福祉法人野の花会アルテンハイム加世田  
(株) Misumi、南九州酒販(株)、(株)フェスティバロ、(株)芙蓉商事

## 公務員

西之表市役所、熊毛地区消防組合  
熊本県警  
自衛官(一般曹候補生・自衛官候補生)



校訓  
**創造** そうぞう **寛恕** かんじょ **気魄** きはく **誠実** せいじつ



校長 切手 浩隆

温かい人柄と豊かな自然を育んできた南風と黒潮をイメージさせる「紺青色」をスクールカラーとし、威厳の花言葉をもつ3本の「鉄砲ユリ」は、本校設置の3学科と「家庭・学校・地域」の連携という本校教育の方向性を表しています。昨年度、創立20周年を迎え、伝統を継承しながら、新たな歴史を創るべく、「普通科・生物生産科・電気科」それぞれの特長と多様性を生かし、高い志と人間的魅力を持つ生徒の育成と一人一人の理想の実現に向けて「生徒・職員が束になって挑戦する種子高」として躍動します。

Southern Wind from Taneko!  
 ～ 吹かそう 種子高ウインド ～ 爽やかな新風によって 羽ばたけ未来へ！～

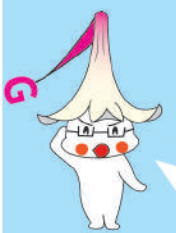
**西之表市からの補助**

※詳細はお問い合わせください。この支援策の内容は、年度ごとに見直すこととしています。

- ① バイク通学生の燃料代
- ② バス通学生のバス代
- ③ 資格等の検定料
- ④ スタディサプリ導入
- ⑤ 下宿代・アパート代

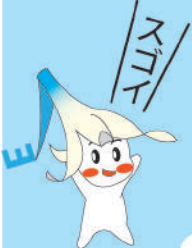
燃料代として年間 10,000 円を補助  
 定期券額面の半額を補助  
 試験 1 件につき 1,000 円を補助  
 自主学習型の動画視聴料 6,160 円のうち 3,000 円を補助  
 親元から離れて下宿や賃貸住宅に居住する方へ住居費・家賃の一部を補助

**進路室よりメッセージ**



授業の進め方は  
 どのような感じですか？

一人一人の学力や進路目標に応じた指導をモットーにしています。特に、数学や英語では習熟度指導や少人数指導を実施しています。生徒がどれくらい理解しているかをよく見守りながら、丁寧な指導を心掛けています。



就職・求人数について  
 教えてください。

昨年度は企業より 2,841 件の求人を受けています。本校は普通科・生物生産科・電気科の3学科が設置されているため、いろいろな職種の中から企業を選択することができます。



**地域みらい留学制度**

高校の3年間、住んでいる地域以外の高等学校に進学する国内留学のことです。本校も地域みらい留学に参画し、現在、京都・大分・埼玉からの留学生が在籍しています。下宿・食事・費用・サポート体制など、詳細をお知りになりたい方は、QRコードを読み取り『地域みらい留学』のホームページをご覧ください。

