

II 保護者による学校評価

鹿児島県立鶴丸高等学校

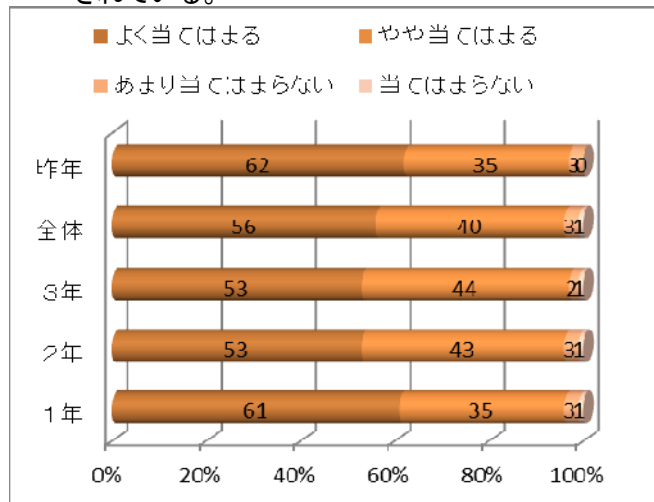
実施時期 平成24年11月30日～12月5日

回答方法 1～4のいずれかをマークシートに記入

評価の仕方 1… 良く当てはまる ◎
 2… やや当てはまる ○
 3… あまり当てはまらない △
 4… 当てはまらない ×

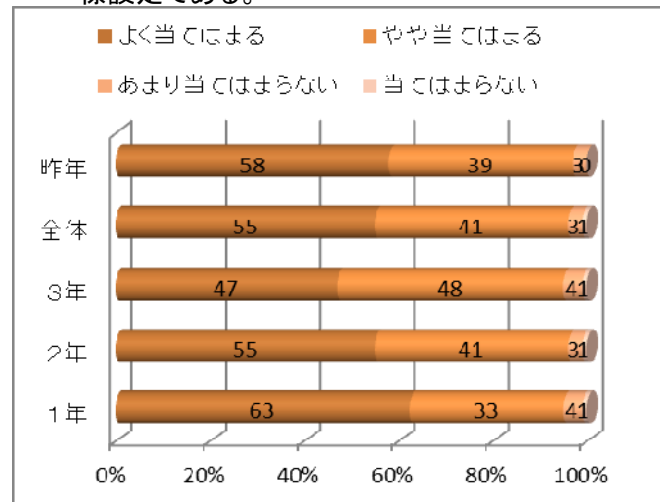
回答数 1学年 282 名
 2学年 265 名
 3学年 262 名
 合計 809 名

1 本校の建学の理念(校訓)は日々の教育に生かされている。



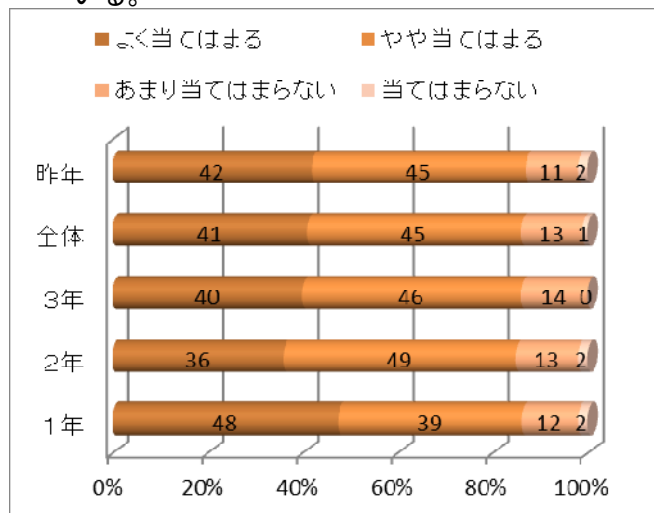
	1年	2年	3年	全体	昨年
◎	61	53	53	56	62
○	35	43	44	40	35
△	3	3	2	3	3
×	1	1	1	1	0

2 本年度の努力目標は学校の実態を踏まえた目標設定である。



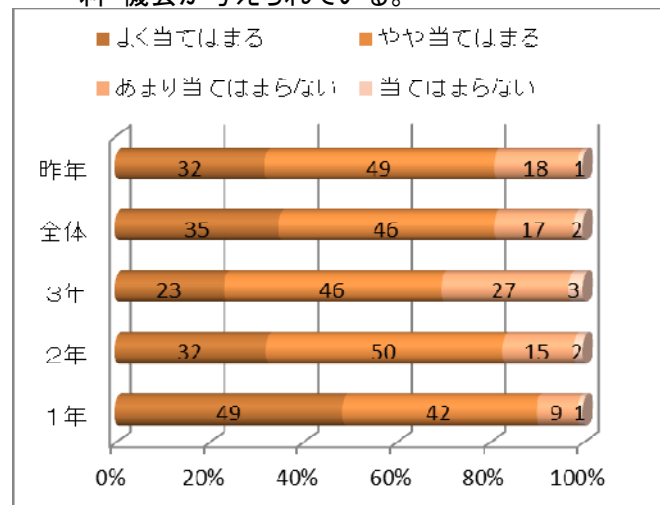
	1年	2年	3年	全体	昨年
◎	63	55	47	55	58
○	33	41	48	41	39
△	4	3	4	3	3
×	1	1	1	1	0

3 文武両道は生徒の進路実現に有効に機能している。



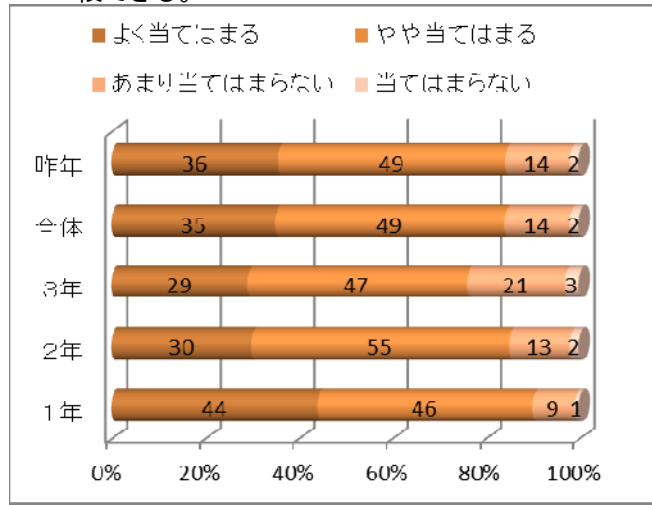
	1年	2年	3年	全体	昨年
◎	48	36	40	41	42
○	39	49	46	45	45
△	12	13	14	13	11
×	2	2	0	1	2

4 進路決定に向けて職業を知るための十分な資料・機会が与えられている。



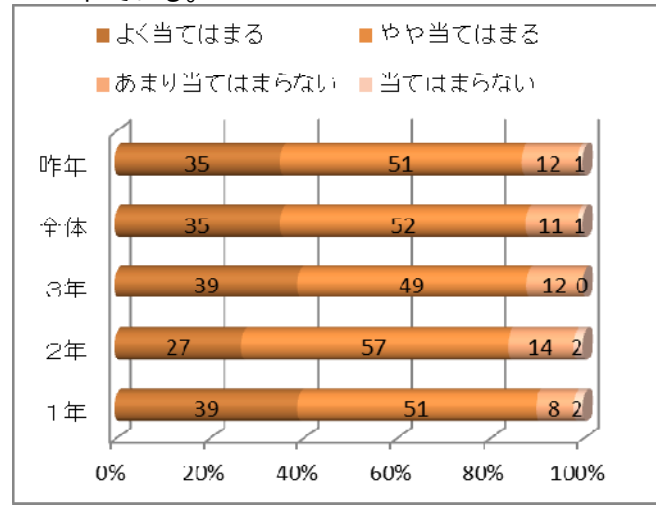
	1年	2年	3年	全体	昨年
◎	49	32	23	35	32
○	42	50	46	46	49
△	9	15	27	17	18
×	1	2	3	2	1

5 大学・学部決定のための指導が充実しており、信頼できる。



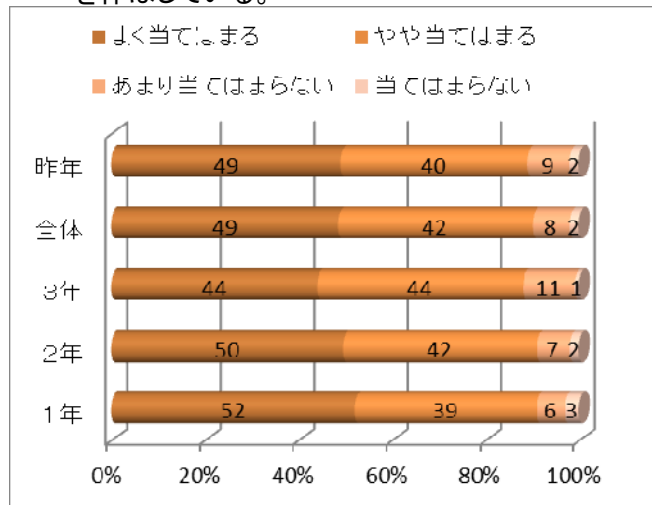
	1年	2年	3年	全体	昨年
◎	44	30	29	35	36
○	46	55	47	49	49
△	9	13	21	14	14
×	1	2	3	2	2

6 進路決定に関して保護者の意見が十分に尊重されている。



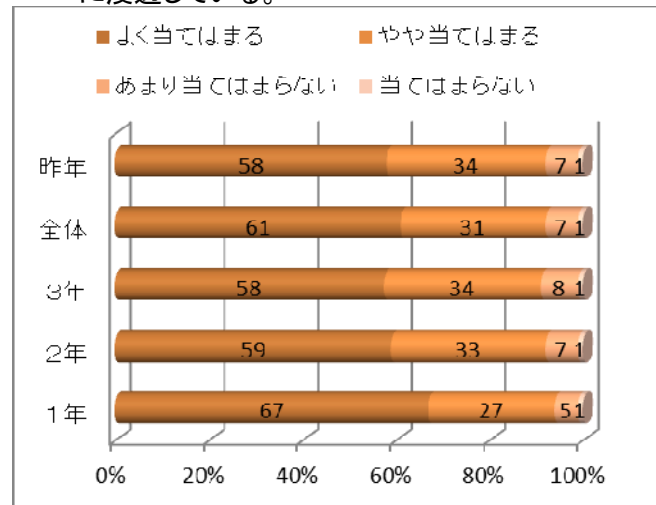
	1年	2年	3年	全体	昨年
◎	39	27	39	35	35
○	51	57	49	52	51
△	8	14	12	11	12
×	2	2	0	1	1

7 熱心な進学指導がなされており、生徒の可能性を伸ばしている。



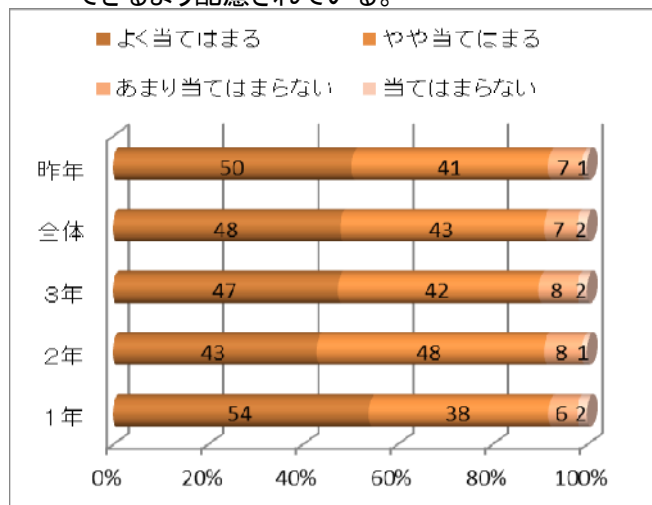
	1年	2年	3年	全体	昨年
◎	52	50	44	49	49
○	39	42	44	42	40
△	6	7	11	8	9
×	3	2	1	2	2

8 「鶴丸は勉強するところである」という意識が生徒に浸透している。



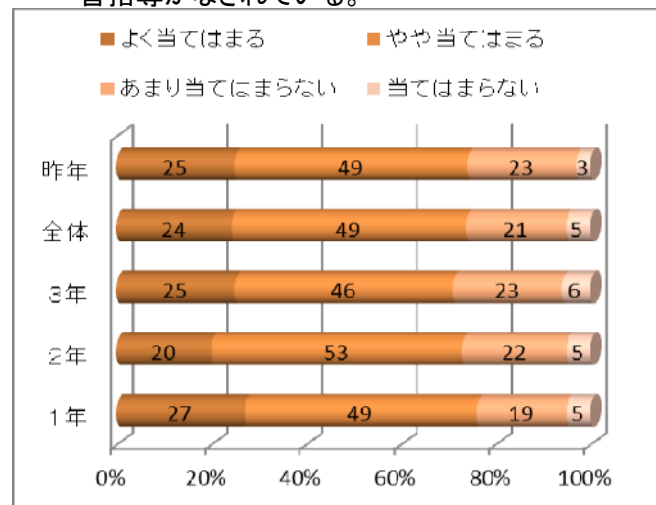
	1年	2年	3年	全体	昨年
◎	67	59	58	61	58
○	27	33	34	31	34
△	5	7	8	7	7
×	1	1	1	1	1

9 時宜を得て適切な資料が配布され、自学自習ができるよう配慮されている。



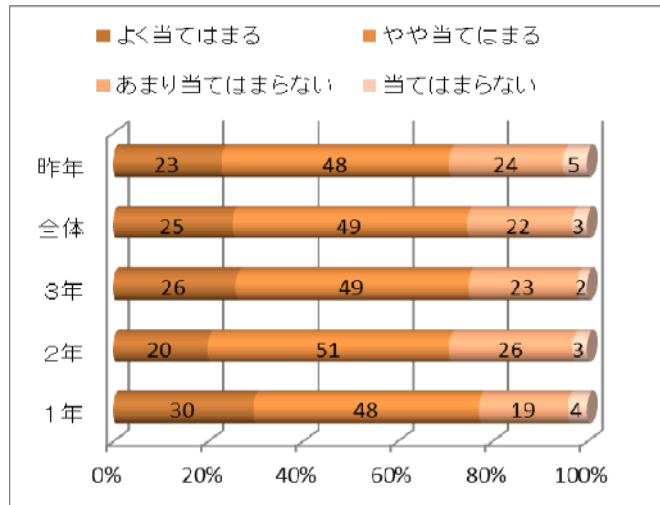
	1年	2年	3年	全体	昨年
◎	54	43	47	48	50
○	38	48	42	43	41
△	6	8	8	7	7
×	2	1	2	2	1

10 それぞれの能力に応じて成績を伸ばす適切な学習指導がなされている。



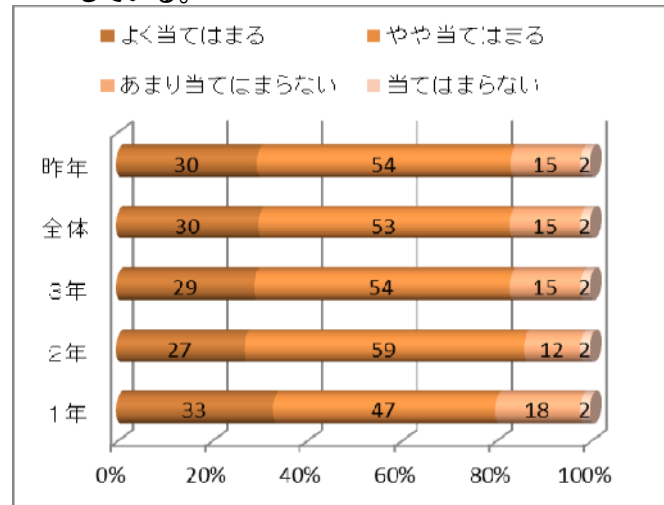
	1年	2年	3年	全体	昨年
◎	27	20	25	24	25
○	49	53	46	49	49
△	19	22	23	21	23
×	5	5	6	5	3

11 部活動と学習との両立が上手くなされている。



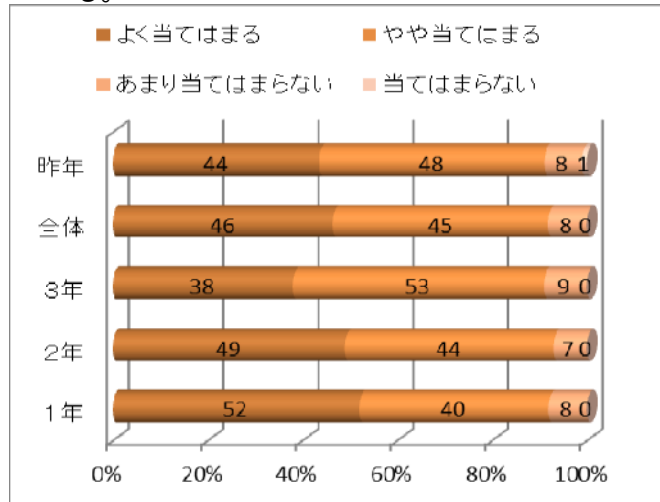
	1年	2年	3年	全体	昨年
◎	30	20	26	25	23
○	48	51	49	49	48
△	19	26	23	22	24
×	4	3	2	3	5

12 「For Others」の精神が生徒の行動に大きく影響している。



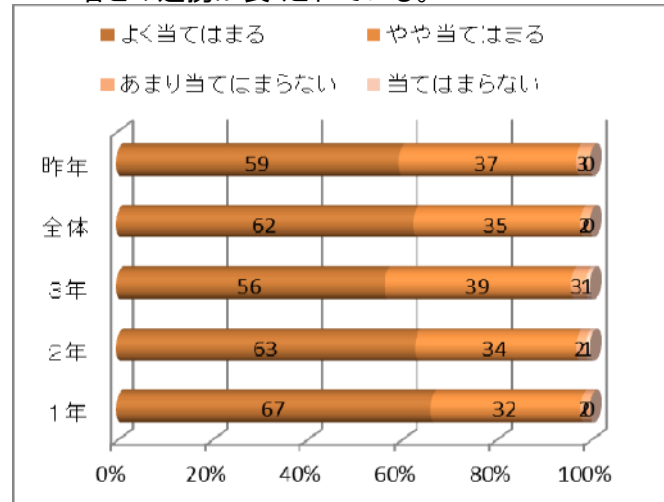
	1年	2年	3年	全体	昨年
◎	33	27	29	30	30
○	47	59	54	53	54
△	18	12	15	15	15
×	2	2	2	2	2

13 服装・髪型・礼儀など、きちんと指導がなされている。



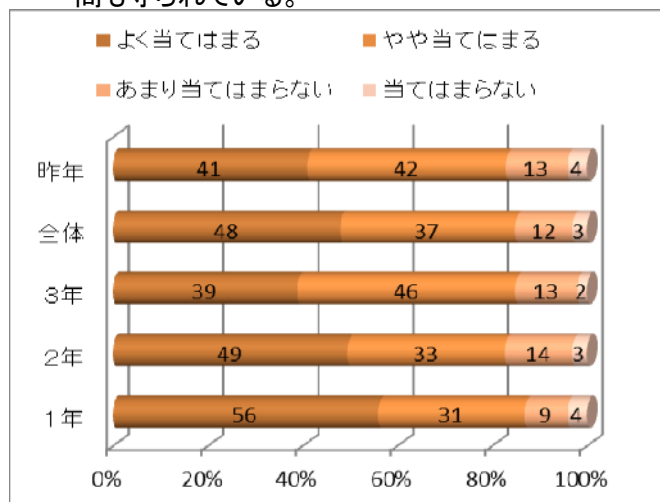
	1年	2年	3年	全体	昨年
◎	52	49	38	46	44
○	40	44	53	45	48
△	8	7	9	8	8
×	0	0	0	0	1

14 生徒の動静(欠席・遅刻・早退等)について保護者との連携が良くとれている。



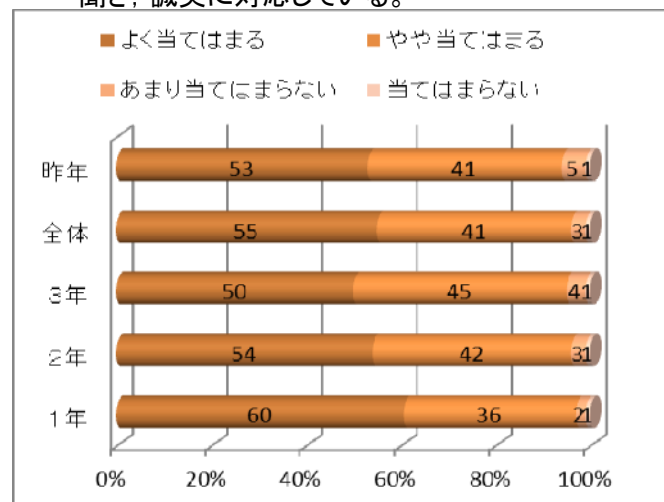
	1年	2年	3年	全体	昨年
◎	67	63	56	62	59
○	32	34	39	35	37
△	2	2	3	2	3
×	0	1	1	0	0

15 部活動における指導体制も整っており、練習時間も守られている。



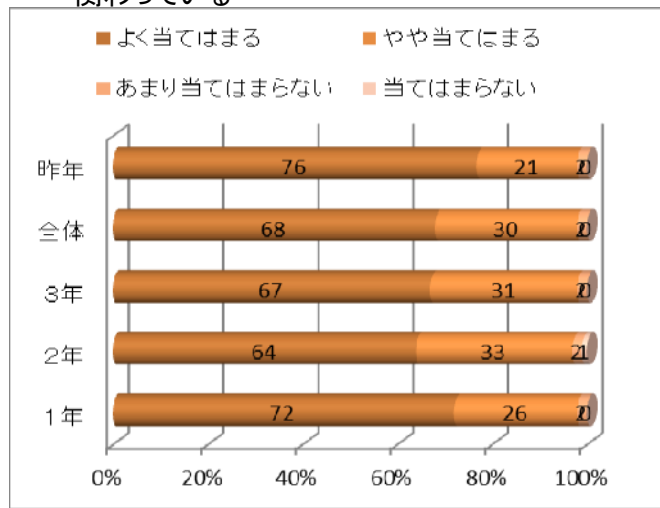
	1年	2年	3年	全体	昨年
◎	56	49	39	48	41
○	31	33	46	37	42
△	9	14	13	12	13
×	4	3	2	3	4

16 三者面談・PTA等で保護者の意見・要望等を良く聞き、誠実に対応している。



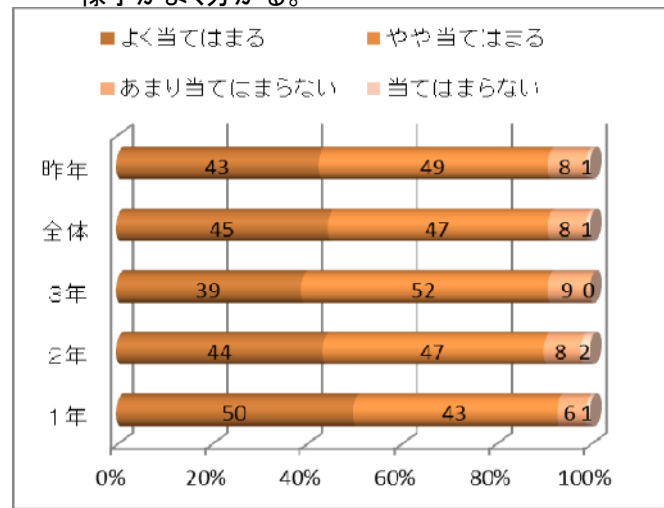
	1年	2年	3年	全体	昨年
◎	60	54	50	55	53
○	36	42	45	41	41
△	2	3	4	3	5
×	1	1	1	1	1

17 文化祭・体育祭など、諸行事に生徒が積極的に関わっている



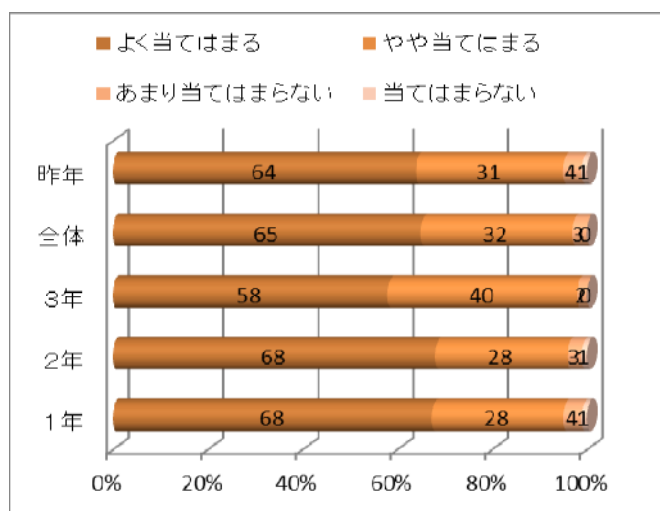
	1年	2年	3年	全体	昨年
◎	72	64	67	68	76
○	26	33	31	30	21
△	2	2	2	2	2
×	0	1	0	0	0

18 「鶴信」等広報活動が良くなされており、学校の様子がよく分かる。



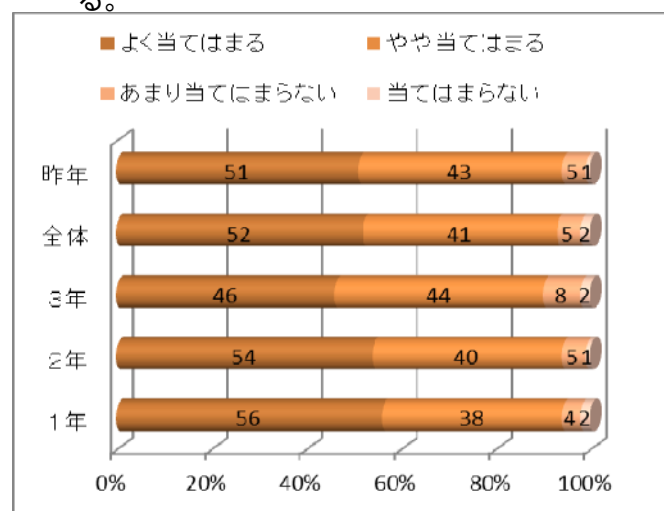
	1年	2年	3年	全体	昨年
◎	50	44	39	45	43
○	43	47	52	47	49
△	6	8	9	8	8
×	1	2	0	1	1

19 信頼できる友人が多く、良い刺激を受けている。



	1年	2年	3年	全体	昨年
◎	68	68	58	65	64
○	28	28	40	32	31
△	4	3	2	3	4
×	1	1	0	0	1

20 教員のチームワークが良く、指導に信頼が置ける。



	1年	2年	3年	全体	昨年
◎	56	54	46	52	51
○	38	40	44	41	43
△	4	5	8	5	5
×	2	1	2	2	1