

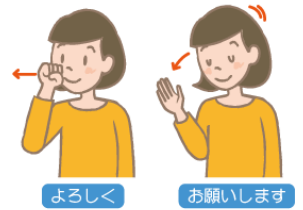


新年度がスタートしました。今年度も「鹿児島聾学校 聴覚相談センターだより」を発行します。聴覚相談センターは県内唯一の聴覚障害に関する専門教育機関である鹿児島聾学校内にあります。校内の幼児児童生徒の支援に加え、聞こえや言葉に不安のある県内全ての子供たちやその保護者、関係機関の先生方を対象に、それぞれのニーズに応じて相談、支援、情報提供などを行っています。

聴覚相談センターの事業担当者及び巡回相談員の紹介

～ 私たちが担当します。よろしくお祈いします！ ～

玉島朋子 村井里枝 松浪芽理子 高孝美 杉崎美穂 西健
角亜希子 西育子 末吉加奈 俵積田知里 内山純奈
知識千賀子 福永顕一 下大川智貴 萩原誠 岸尾尚輝



聴覚相談センターでは どんなことをやっているの？ 主に以下の五つの事業を行っています！

乳幼児教育相談

対象：0歳から2歳児（年少々）
内容：個別相談 グループ活動
聴力測定 保護者学習会
親子の関わりの中で、聞こえや言葉の育ちについて情報提供
保護者支援が中心

きこえの相談

対象：3歳児（年少）から高校生まで
内容：聴力測定 補聴機器点検
聴覚活用に関するアドバイス
発音や言葉に関する相談対応等
予約制：火・木・金
14：00～/15：00～

通級指導教室

対象：主に小・中学校の通常学級に在籍する児童生徒
内容：障害受容に関する学習
季節や時事に関する学習
聴覚活用に関する学習など
（通級利用の可否は教育委員会が決定します。）

就学・教育相談

対象：3歳児（年少）から高校生まで
内容：就学先に関する相談
学習に関する困りごとへの相談
聴覚障害教育に関する情報提供など
聾学校の体験学習会への参加
随時体験も通年対応可

巡回相談・講師派遣

対象：県内全域の幼稚園、保育所等
小学校、中学校、高等学校（私立も含む）
内容：きこえに配慮が必要な子供の指導や支援方法、就学・就職などについて、在籍校の先生方の相談に対応
職員研修や啓発授業等も対応可

鹿児島県立鹿児島聾学校

聴覚相談センター（角^{すみ}）

【直通】TEL 099-228-2300 / FAX 099-228-2311
メール：kagoshima-a-ss104@edu.pref.kagoshima.jp

お気軽に 御相談ください

- ★ 相談は無料です。
- ★ 相談内容に関する秘密は厳守します。
- ★ 全ての支援事業は聾学校への就学を勧めるものではありません。