

学校評価集計結果について

(1)実施期間

平成 29 年 11 月 27 日～平成 29 年 12 月 2 日

(2)対象者・依頼者数と回収数 ※括弧内は(対象者・依頼者数/回答者数:回答率)

職員

全体(57 / 57 : 100%)

小学部(23 / 23 : 100%) 中学部(17 / 17 : 100%) 高等部(17 / 17 : 100%)

南九州病院

全体(9 / 7 : 78.8%)

児童生徒

全体(12/12 : 100%)

小学部(2 / 2 : 100%) 中学部(2 / 2 : 100%) 高等部(7 / 7 : 100%)

保護者

全体(60 / 46 : 76.7%)

小学部(27 / 22 : 81.5%) 中学部(16 / 11 : 68.8%) 高等部(17 / 13 : 76.5%)

(3)集計結果

職員自己評価

アンケート

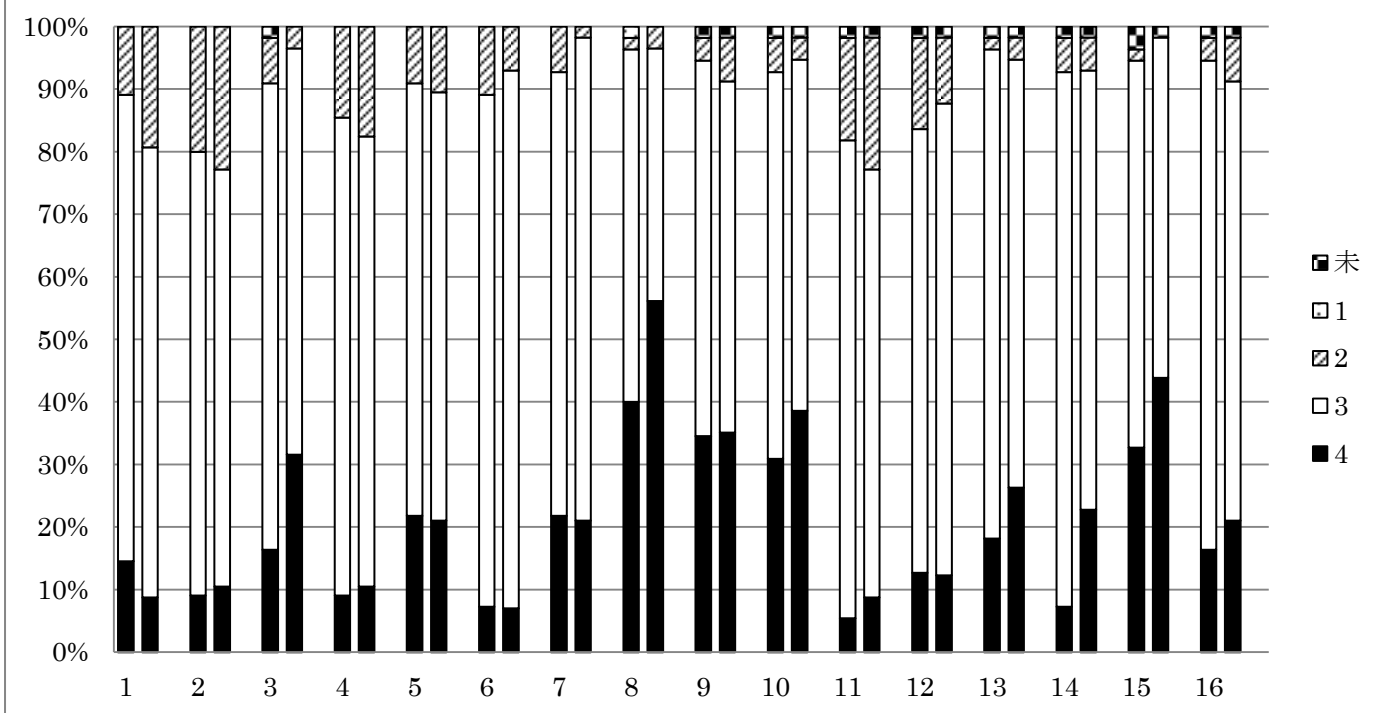
番号	項目
1	本校の教育方針及び学習指導要領の趣旨に基づいた教育課程の編成がなされているか。
2	年間指導計画は児童生徒の実態に応じ、一貫性・系統性を考慮して単元・題材が適切に配列されているか。
3	学校からの情報発信には、学校便りやホームページ・ブログへの掲載等が活用されているか。また、校内の掲示物等は見やすく整理されているか。
4	児童生徒の実態を踏まえた授業実践を行い、PDC Aサイクルに基づいた授業改善ができているか。
5	職員の資質向上のための研修が効果的に実施されているか。
6	教職員は、学校職員としてのモラルを意識した言葉遣いや態度となっているか。
7	実態に応じた生徒指導及び教育相談が行われ、基本的な生活習慣や社会性を身に付けるための指導が適切に行われているか。
8	保護者・看護 師と教員が連携しながら医療的ケアを安全かつ適切に実施できているか。
9	安心・安全な学校作りの充実が図られているか(安全点検・保健衛生チェック・各種訓練等)。
10	ヒヤリハットの事例を事故防止に生かすことができているか。
11	キャリア教育発達段階表を活用しながら、児童生徒一人一人の社会参加・自立を目指したキャリア教育を実施しているか。
12	進路に関する情報収集や情報提供を行い、児童生徒や保護者の進路に対する意識を高められているか。
13	保護者や関係機関との情報交換を通し、把握した教育的ニーズや指導の方向性を共有しているか。
14	「個別の指導計画」の作成を通して、教育的ニーズの把握や指導の方向性を共有し、日々の学習指導に生かされているか。
15	地域の幼・保・小・中・高等学校等に対して適切な相談・支援や情報発信を行う事ができているか。
16	学校評価は計画的に実施され、学校運営上の成果や課題を職員間で共通理解し、改善に向けて取り組めるものとなっているか。

全体

番号	第1回						第2回						比較(平均以外は割合)					
	平均	4	3	2	1	未	平均	4	3	2	1	未	平均	4	3	2	1	未
1	3.04	8	41	6	0	0	2.89	5	41	11	0	0	-0.1	-6%	-3%	8%	0%	0%
2	2.89	5	39	11	0	0	2.88	6	38	13	0	0	-0.01	1%	-4%	3%	0%	0%
3	3.09	9	41	4	0	1	3.28	18	37	2	0	0	0.19	15%	-10%	-4%	0%	-2%
4	2.95	5	42	8	0	0	2.93	6	41	10	0	0	-0.02	1%	-4%	3%	0%	0%
5	3.13	12	38	5	0	0	3.11	12	39	6	0	0	-0.02	-1%	-1%	1%	0%	0%
6	2.96	4	45	6	0	0	3.00	4	49	4	0	0	0.04	0%	4%	-4%	0%	0%
7	3.15	12	39	4	0	0	3.19	12	44	1	0	0	0.05	-1%	6%	-6%	0%	0%
8	3.35	22	31	1	1	0	3.53	32	23	2	0	0	0.18	16%	-16%	2%	-2%	0%
9	3.31	19	33	2	0	1	3.29	20	32	4	0	1	-0.03	1%	-4%	3%	0%	0%
10	3.26	17	34	3	0	1	3.36	22	32	2	0	1	0.10	8%	-6%	-2%	0%	0%
11	2.89	3	42	9	0	1	2.88	5	39	12	0	1	-0.01	3%	-8%	5%	0%	0%
12	2.98	7	39	8	0	1	3.02	7	43	6	0	1	0.04	0%	5%	-4%	0%	0%
13	3.17	10	43	1	0	1	3.23	15	39	2	0	1	0.07	8%	-10%	2%	0%	0%
14	3.02	4	47	3	0	1	3.18	13	40	3	0	1	0.16	16%	-15%	0%	0%	0%
15	3.32	18	34	1	0	2	3.45	25	31	0	0	1	0.13	11%	-7%	-2%	0%	-2%
16	3.13	9	43	2	0	1	3.14	12	40	4	0	1	0.01	5%	-8%	3%	0%	0%

※比較は平均値は平均評価値の差、それ以外は職員数が変化するためその評価値を度数の割合の変化

職員自己評価(第1回と第2回の比較)

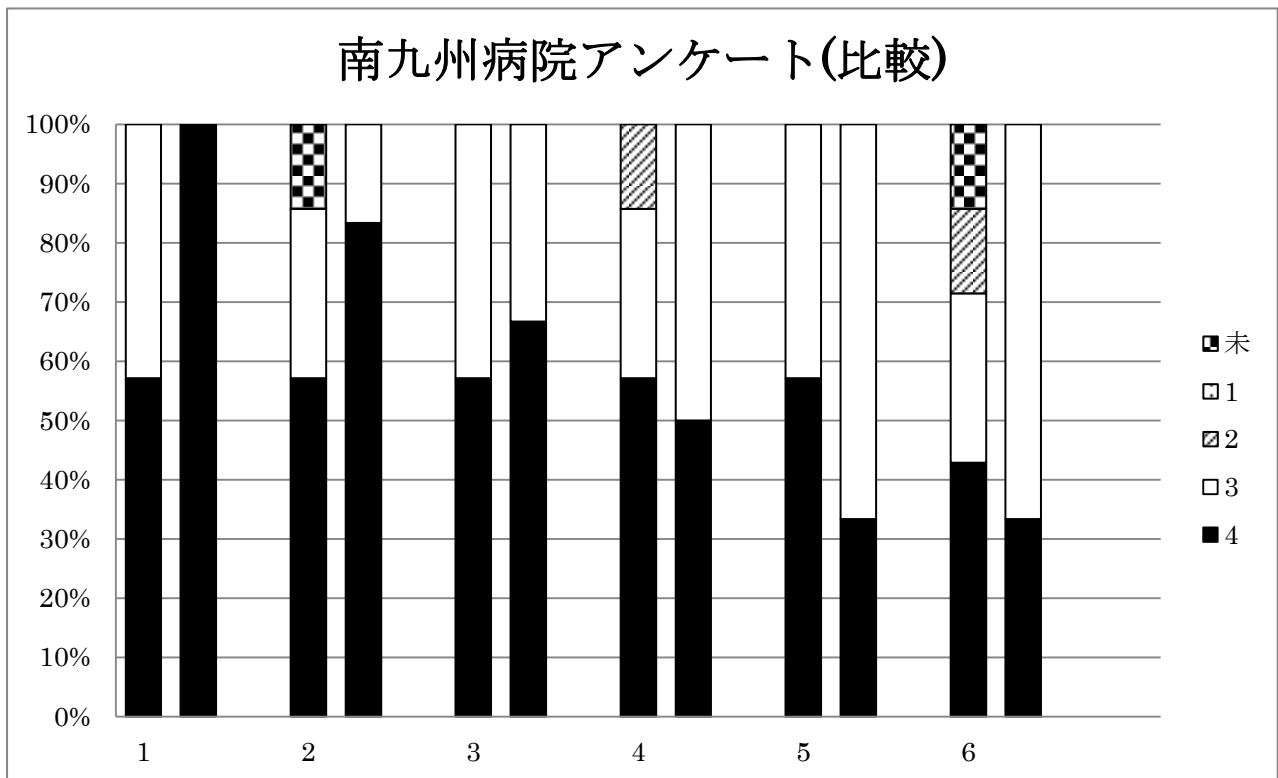


南九州病院

アンケート

番号	評価内容
1	学校は、児童生徒の健康(病気・体調管理等)に留意し、配慮していますか。
2	学校は、児童生徒の安全(事故防止)に留意し、配慮していますか。
3	学校との連携は取りやすいですか。
4	学校の行事計画は、児童生徒の病状や体調に配慮した負担のないものになっていますか。
5	学校と行っている支援会議は、有意義なものになっていますか。
6	学校からの児童生徒に関する緊急時の連絡態勢はできていますか。

番号	第1回						第2回						比較(平均以外は割合)					
	平均	4	3	2	1	未	平均	4	3	2	1	未	平均	4	3	2	1	未
1	2.89	4	3	0	0	0	3.43	6	0	0	0	0	0.54	43%	-43%	0%	0%	0%
2	3.09	4	2	0	0	1	3.29	5	1	0	0	0	0.19	26%	-12%	0%	0%	-14%
3	2.95	4	3	0	0	0	3.14	4	2	0	0	0	0.20	10%	-10%	0%	0%	0%
4	3.13	4	2	1	0	0	3.00	3	3	0	0	0	-0.13	-7%	21%	-14%	0%	0%
5	2.96	4	3	0	0	0	2.86	2	4	0	0	0	-0.11	-24%	24%	0%	0%	0%
6	3.15	3	2	1	0	1	2.86	2	4	0	0	0	-0.29	-10%	38%	-14%	0%	-14%

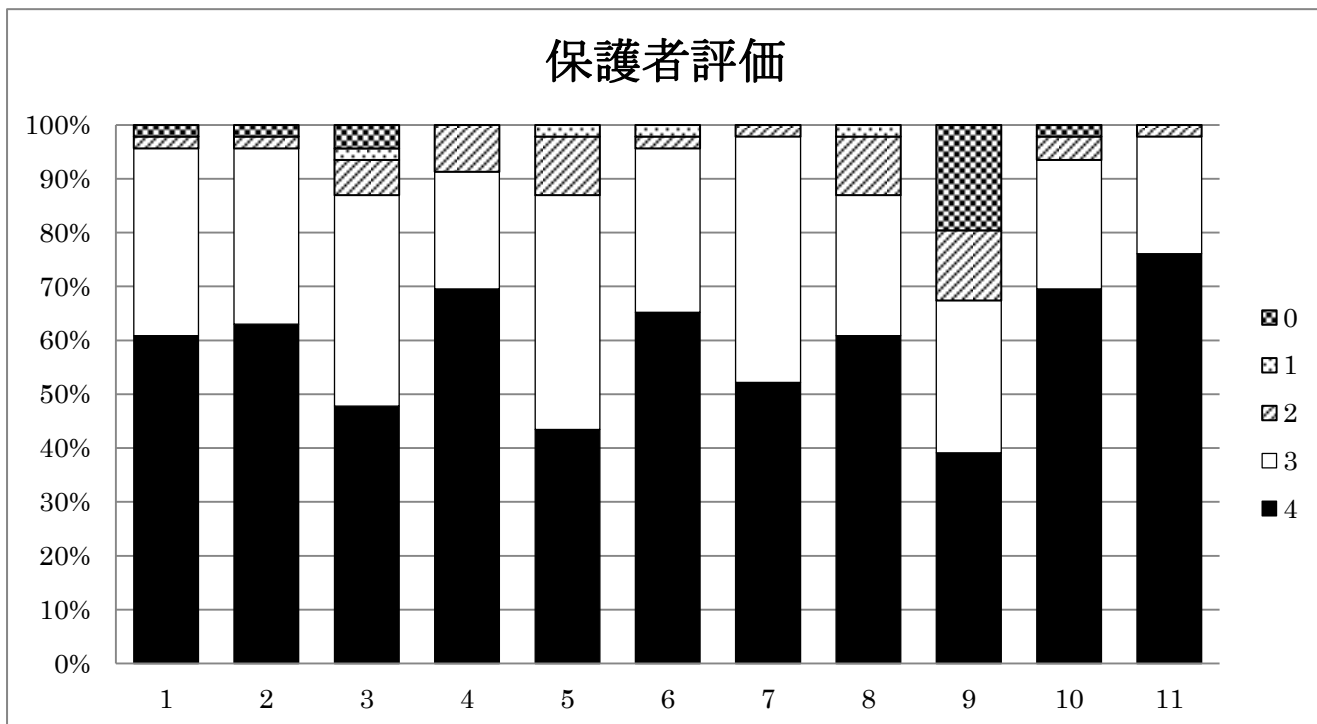


保護者

アンケート

番号	項目	全体 (60人中46人回答)					
		平均	4	3	2	1	0
1	学校は、教育方針や教育内容を分かりやすく伝えていますか。	3.60	28	16	1	0	1
2	学校は、お子さんの個別の指導計画・個別の教育支援計画等について説明をしましたか。	3.62	29	15	1	0	1
3	学校は、お子さんが関わる、病院や関係機関と連携をとっていますか。	3.39	22	18	3	1	2
4	学校は、お子さん一人一人の障害や発達の特性に応じたきめ細やかな指導を行っていますか。	3.61	32	10	4	0	0
5	学校で、進級、進学、就職、施設のことなどお子さんの将来について、話し合いができましたか。(教育相談、学級PTA、支援会議、三者面談等)	3.28	20	20	5	1	0
6	学校は、お子さんのことで相談したことについて適切に対応していますか。	3.59	30	14	1	1	0
7	学校には、教育活動に必要な施設・設備が整っていますか。	3.50	24	21	1	0	0
8	学校は、お子さんの健康・安全や事故防止に留意し、配慮していますか。	3.46	28	12	5	1	0
9	医療的ケア(例;痰の吸引や経管栄養など)の実施体制は、充実していると思いますか。	3.32	18	13	6	0	9
10	連絡帳や学級通信、通知表等は、お子さんの様子や変容がよく分かるように書かれていますか。	3.67	32	11	2	0	1
11	お子さんは、学校生活を楽しんでいると思いますか。	3.74	35	10	1	0	0

保護者評価

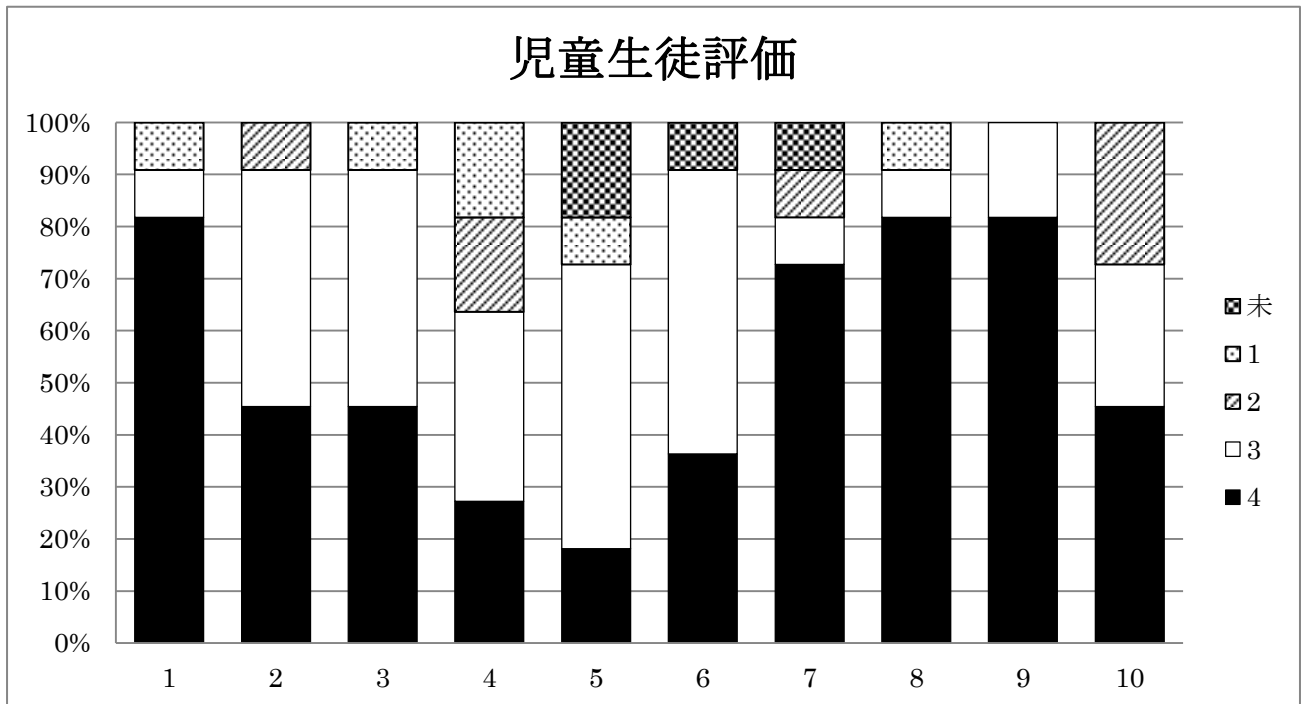


児童生徒

アンケート

番号	項目	全体 (11人中11人回答)					
		平均	4	3	2	1	未
1	学校は楽しいですか。	3.64	9	1	0	1	0
2	授業は分かりやすいですか。	3.36	5	5	1	0	0
3	授業は、意欲をもって取り組むことができる内容でしたか。	3.27	5	5	0	1	0
4	学校行事（学習発表会や児童生徒会活動等）の時期や内容はよかったですか。	2.73	3	4	2	2	0
5	あなたは、困ったことや悩みがあるとき、先生に相談してみようと思いますか。	3.00	2	6	0	1	2
6	進路や卒業後の生活について、先生と話をしましたか。	3.40	4	6	0	0	1
7	学校生活を送るうえで、必要な支援を受けることができているか。	3.70	8	1	1	0	1
8	学校には、あなたに必要な施設・設備が整っていますか。	3.64	9	1	0	1	0
9	学校は、あなたの健康・安全や事故防止に配慮していますか。	3.82	9	2	0	0	0
10	あなた自身の生活や学習のリズムは、整っていると思いますか。	3.18	5	3	3	0	0

児童生徒評価



(4) 学校関係者評価委員による学校評価の評価

回答率 60% (3 / 5 人)

評価 4 = そう思う 3 = ややそう思う 2 = あまりそう思わない 1 = そう思わない

	項目	4	3	2	1
1	職員の自己評価の評価項目・内容は、具体的な目標や取組を評価するものになっていたか。	3	0	0	0
2	児童生徒・保護者・南九州病院関係者アンケートは、学校の取組を評価できるものになっていたか。	3	0	0	0
3	集計結果はわかりやすく提示されていたか。	3	0	0	0
4	改善策は、各評価結果を踏まえたものになっていたか。	2	1	0	0
5	学校評価の公表内容・方法は適切であったか。	2	0	1	0
6	学校関係者評価委員会は、委員の意見を生かした内容・方法になっていたか。	3	0	0	0