

## 平成30年度 学校評価 集計結果

### 1 実施期間

第1回：平成30年 6月25日～平成30年 7月 6日

(学校職員・南九州病院関係者対象)

第2回：平成30年11月19日～平成30年11月30日

(学校職員・南九州病院関係者・保護者・児童生徒対象)

### 2 対象者・依頼者数と回収数 ※括弧内は(対象者・回答者数/依頼者数:回答率)

#### (1) 職員

第1回：全体(58/59:98.3%)

小学部(20/21:95.2%) 中学部(19/19:100%) 高等部(19/19:100%)

第2回：全体(60/60:100%)

小学部(21/21:100%) 中学部(20/20:100%) 高等部(19/19:100%)

#### (2) 南九州病院

第1回：全体(8/9:88.9%)

第2回：全体(9/9:100%)

#### (3) 保護者(※第2回時のみ実施)

全体(48/58:82.7%)

小学部(22/24:91.7%) 中学部(14/17:82.4%) 高等部(12/17:70.6%)

#### (4) 児童生徒(※第2回時のみ実施)

全体(6/6:100%)

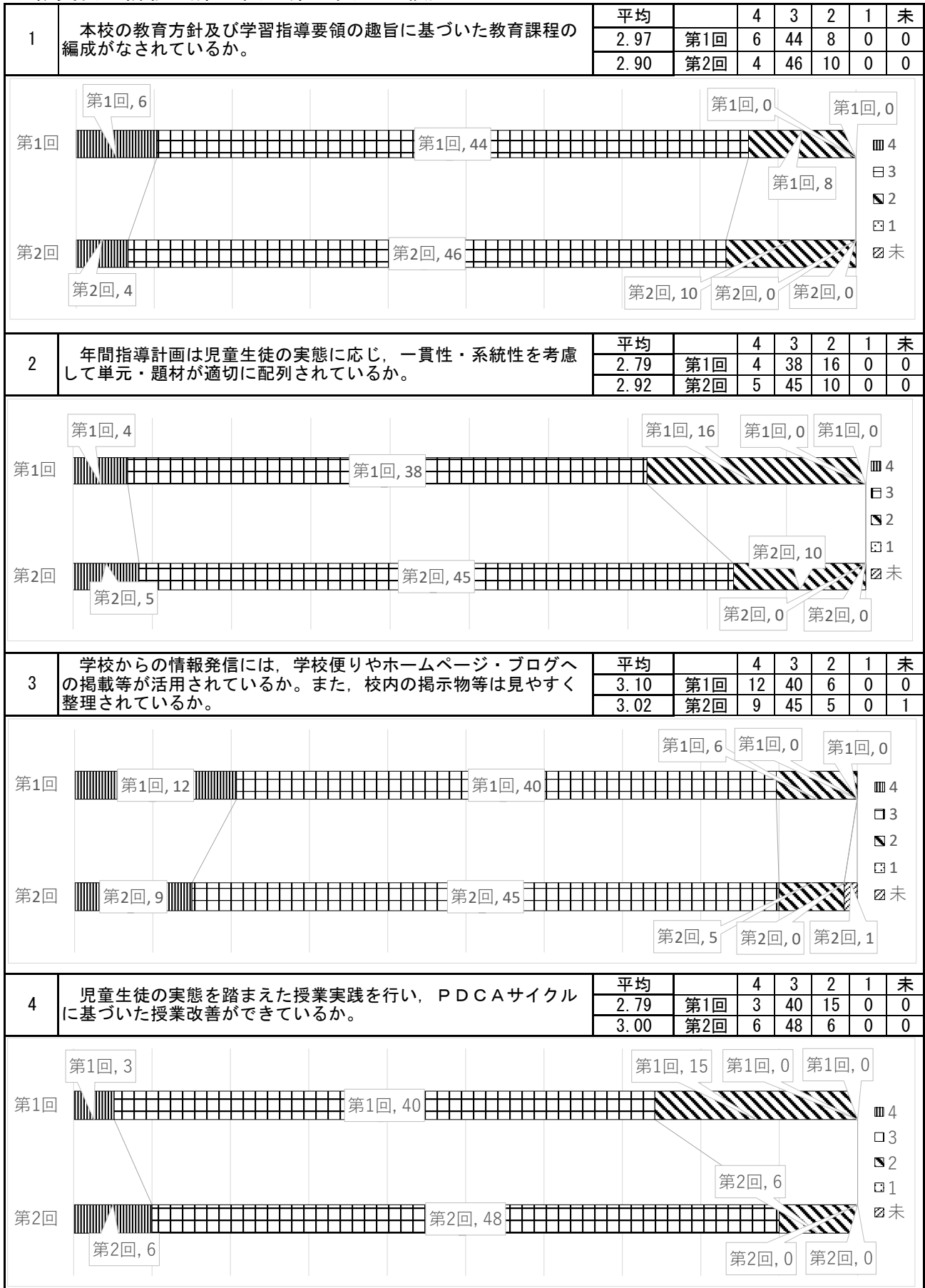
小学部(1/1:100%) 中学部(1/1:100%) 高等部(4/4:100%)

### 3 集計結果

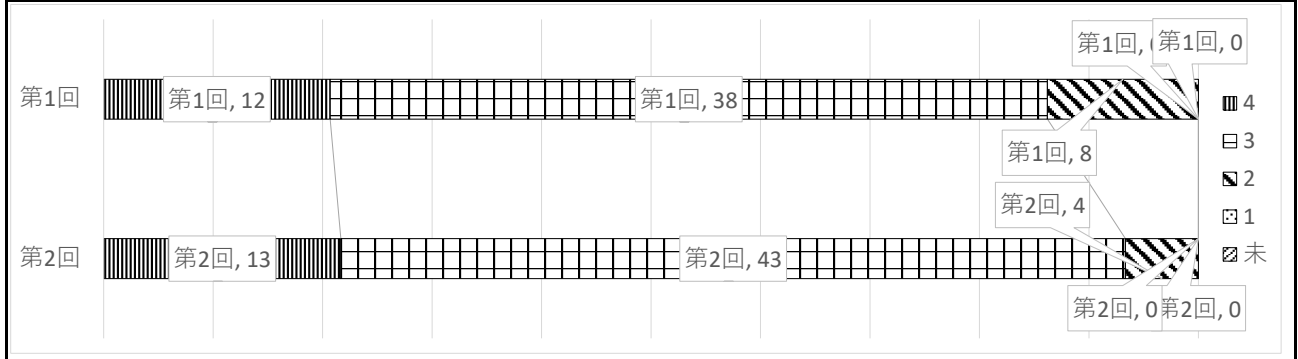
集計結果については、別紙のとおり。

# 集計結果

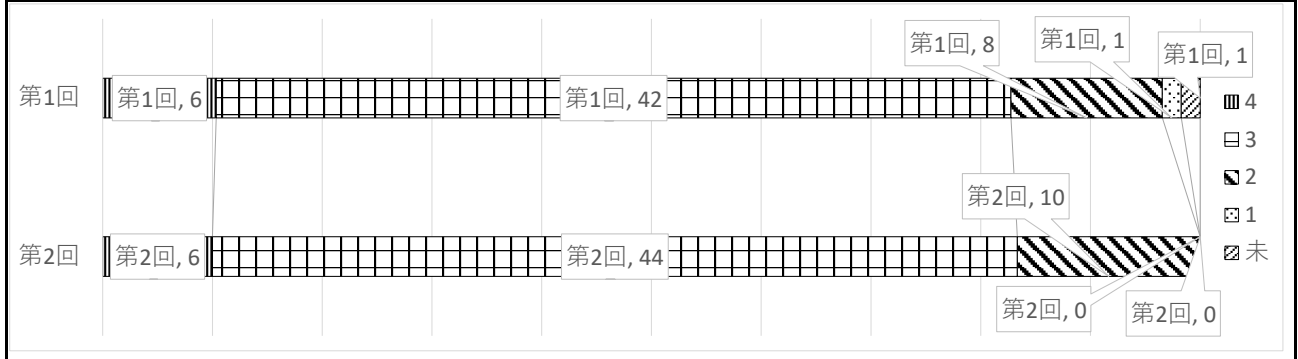
## ○職員自己評価（第1回と第2回の比較）



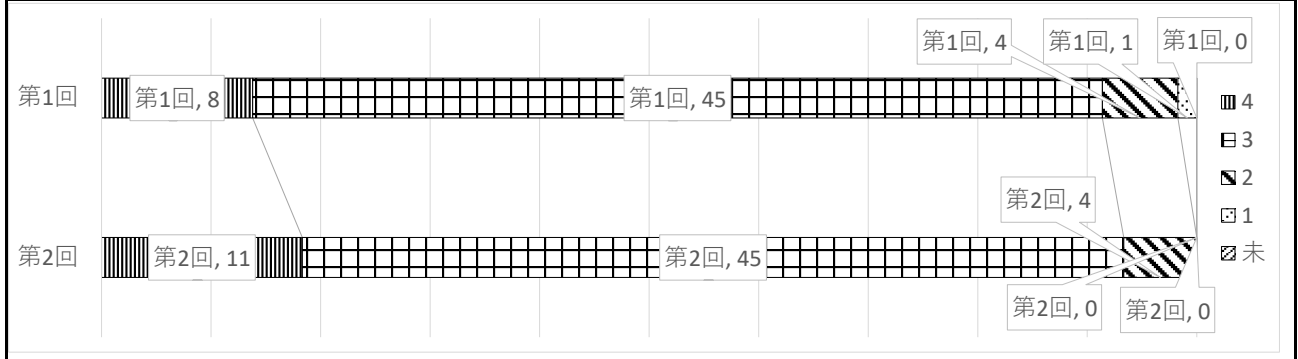
5	職員の資質向上のための研修が効果的に実施されているか。	平均		4	3	2	1	未
		3.07	第1回	12	38	8	0	0
		3.15	第2回	13	43	4	0	0



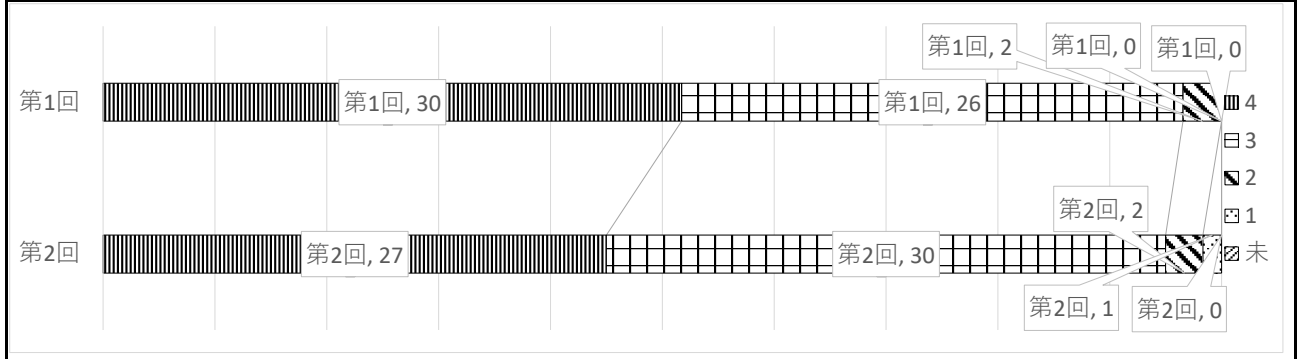
6	教職員は、学校職員としてのモラルを意識した言葉遣いや態度となっているか。	平均		4	3	2	1	未
		2.93	第1回	6	42	8	1	1
		2.93	第2回	6	44	10	0	0



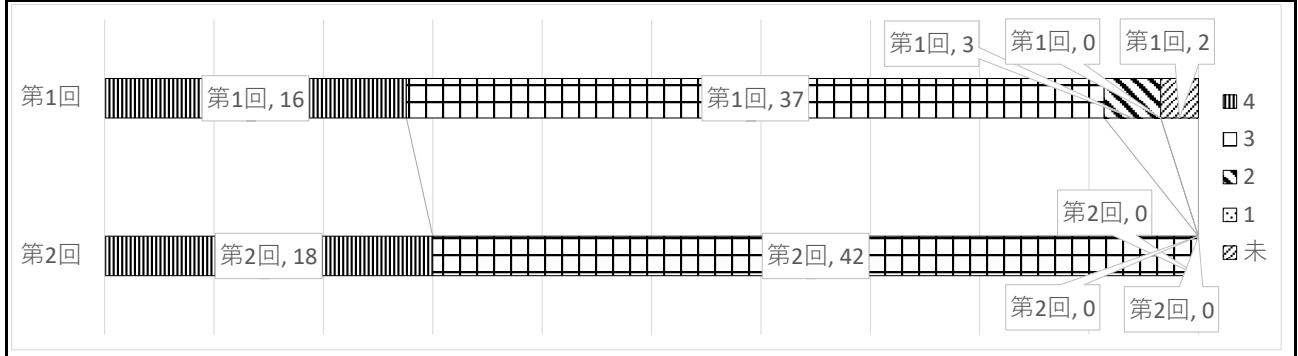
7	実態に応じた生徒指導及び教育相談が行われ、基本的な生活習慣や社会性を身に付けるための指導が適切に行われているか。	平均		4	3	2	1	未
		3.03	第1回	8	45	4	1	0
		3.12	第2回	11	45	4	0	0



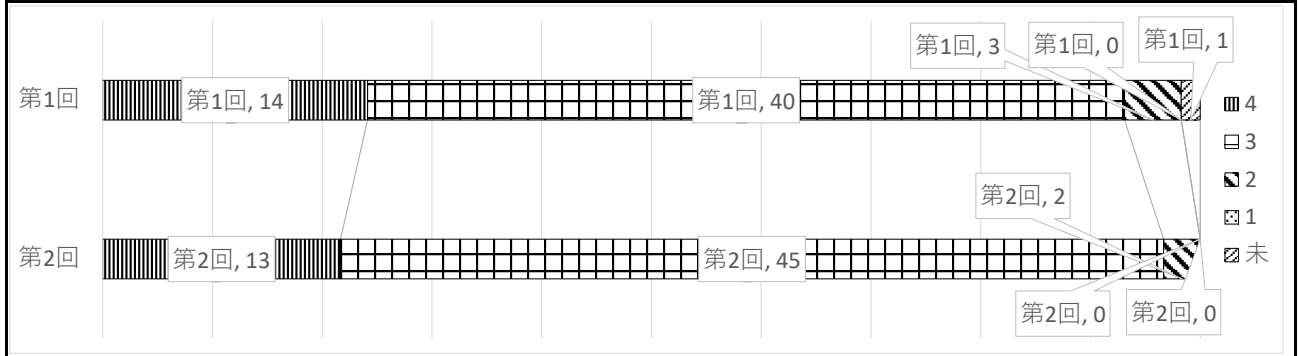
8	保護者・看護師と教員が連携しながら医療的ケアを安全かつ適切に実施できているか。	平均		4	3	2	1	未
		3.48	第1回	30	26	2	0	0
		3.38	第2回	27	30	2	1	0



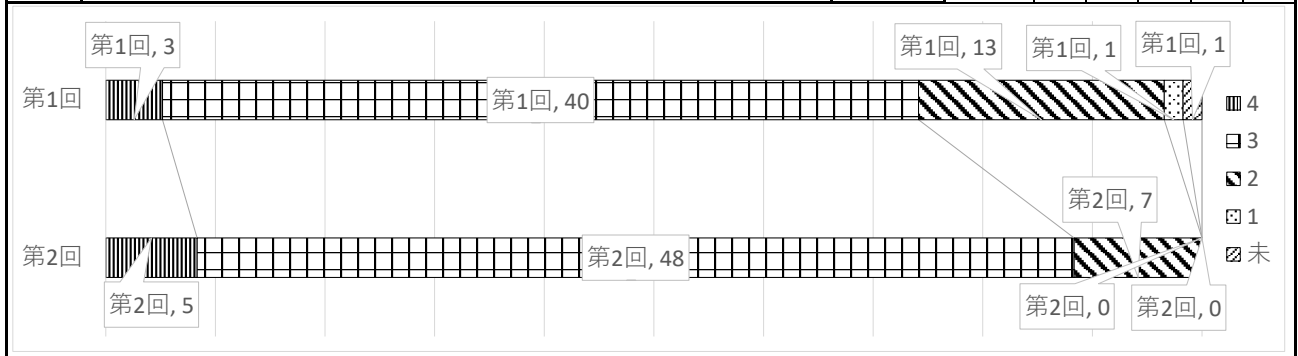
9	安心・安全な学校作りの充実が図られているか（安全点検・保健衛生チェック・各種訓練等）。	平均		4	3	2	1	未
		3.23	第1回	16	37	3	0	2
		3.30	第2回	18	42	0	0	0



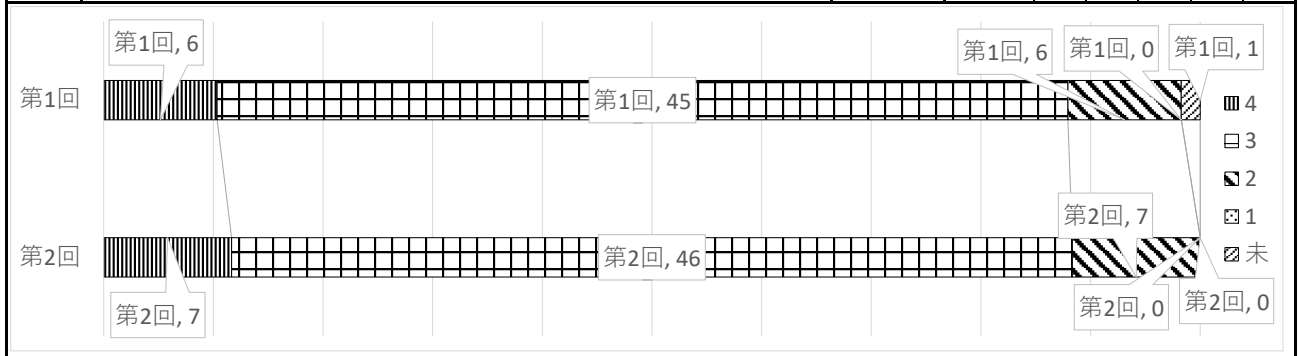
10	ヒヤリハットの事例を事故防止に生かすことができているか。	平均		4	3	2	1	未
		3.19	第1回	14	40	3	0	1
		3.18	第2回	13	45	2	0	0



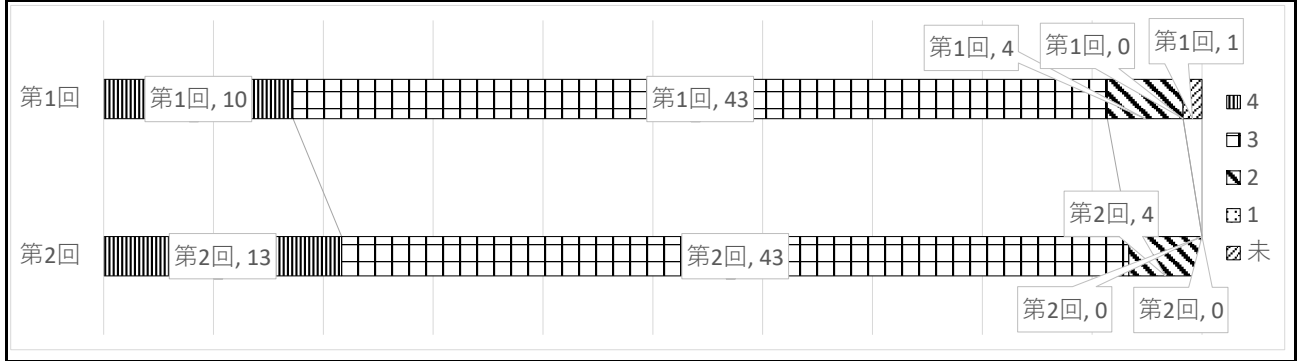
11	キャリア教育発達段階表を活用しながら、児童生徒一人一人の社会参加・自立を目指したキャリア教育を実施しているか。	平均		4	3	2	1	未
		2.79	第1回	3	40	13	1	1
		2.97	第2回	5	48	7	0	0



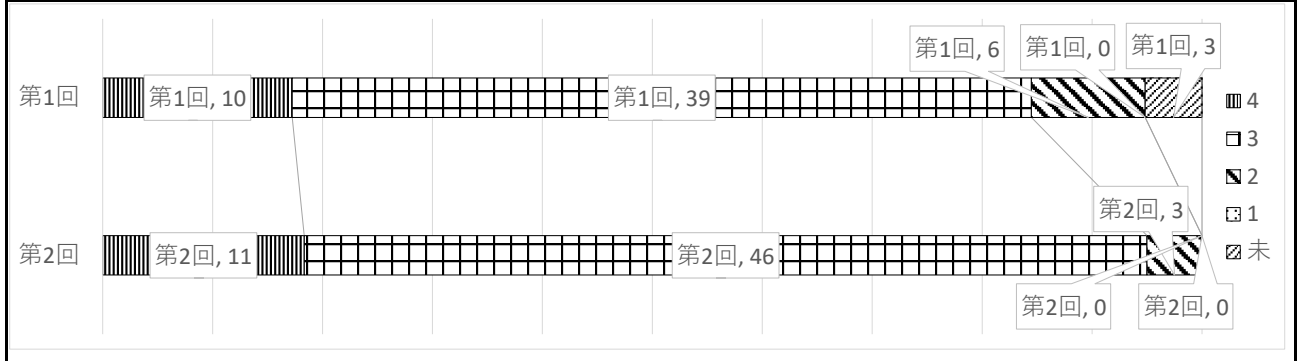
12	進路に関する情報収集や情報提供を行い、児童生徒や保護者の進路に対する意識を高められているか。	平均		4	3	2	1	未
		3.00	第1回	6	45	6	0	1
		3.00	第2回	7	46	7	0	0



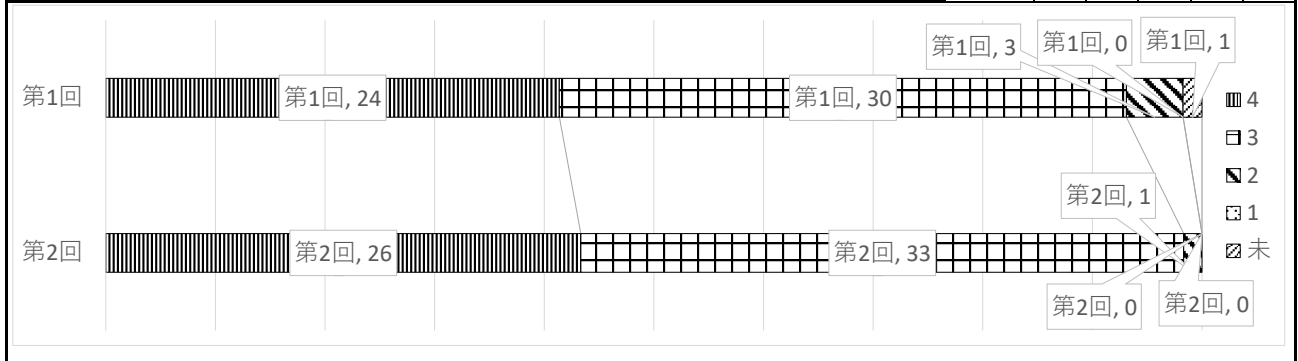
13	保護者や関係機関との情報交換を通し、把握した教育的ニーズや指導の方向性を共有しているか。	平均		4	3	2	1	未
		3.11	第1回	10	43	4	0	1
		3.15	第2回	13	43	4	0	0



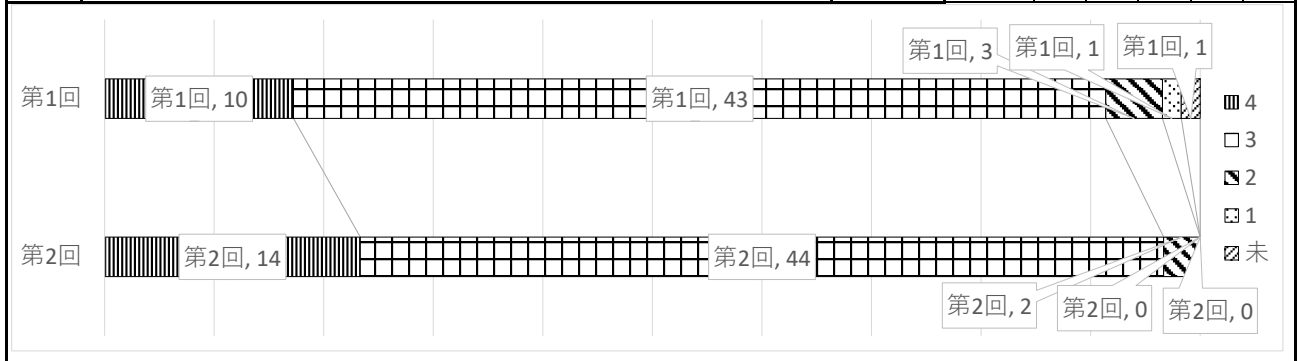
14	「個別の指導計画」の作成を通して、教育的ニーズの把握や指導の方向性を共有し、日々の学習指導に活かされているか。	平均		4	3	2	1	未
		3.07	第1回	10	39	6	0	3
		3.13	第2回	11	46	3	0	0



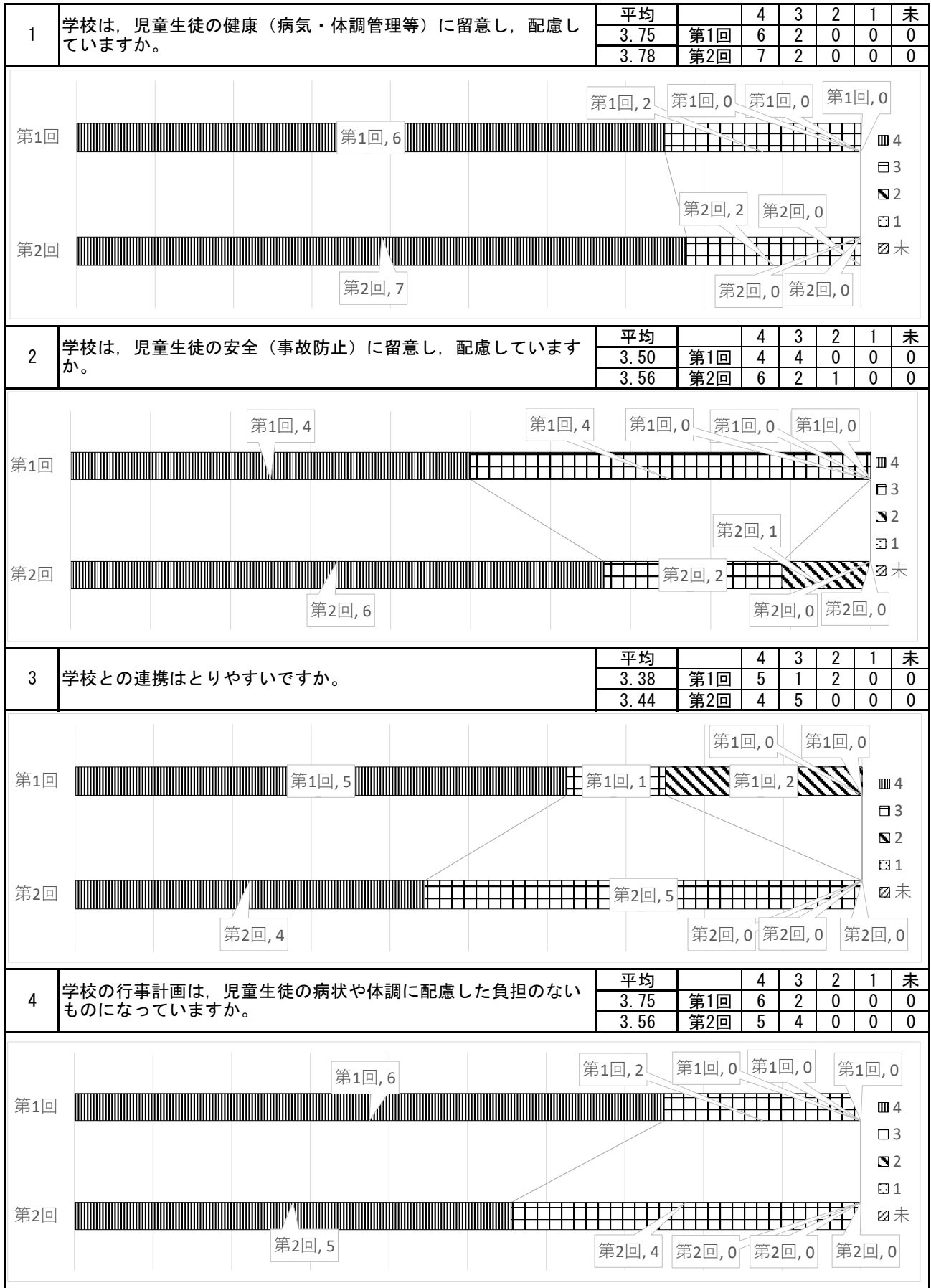
15	地域の幼・保・小・中・高等学校等に対して適切な相談・支援や情報発信を行う事ができているか。	平均		4	3	2	1	未
		3.37	第1回	24	30	3	0	1
		3.42	第2回	26	33	1	0	0



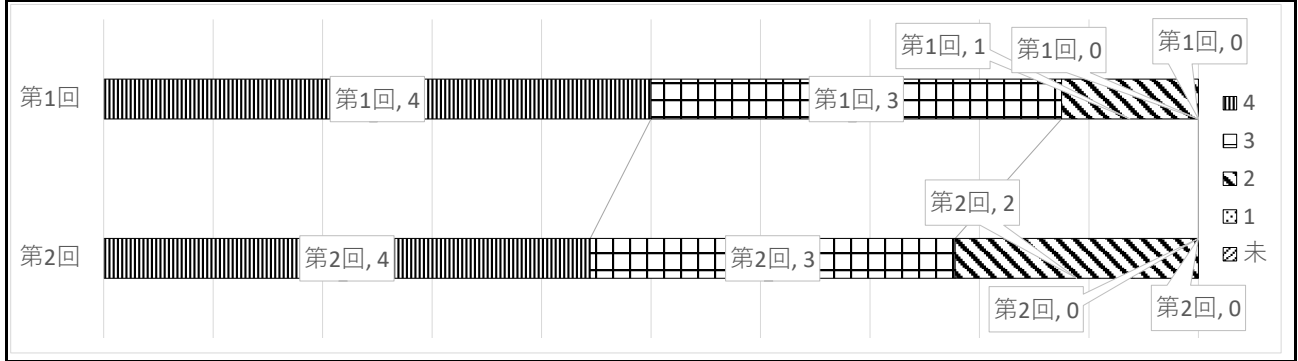
16	学校評価は計画的に実施され、学校運営上の成果や課題を職員間で共通理解し、改善に向けて取り組めるものとなっているか。	平均		4	3	2	1	未
		3.09	第1回	10	43	3	1	1
		3.20	第2回	14	44	2	0	0



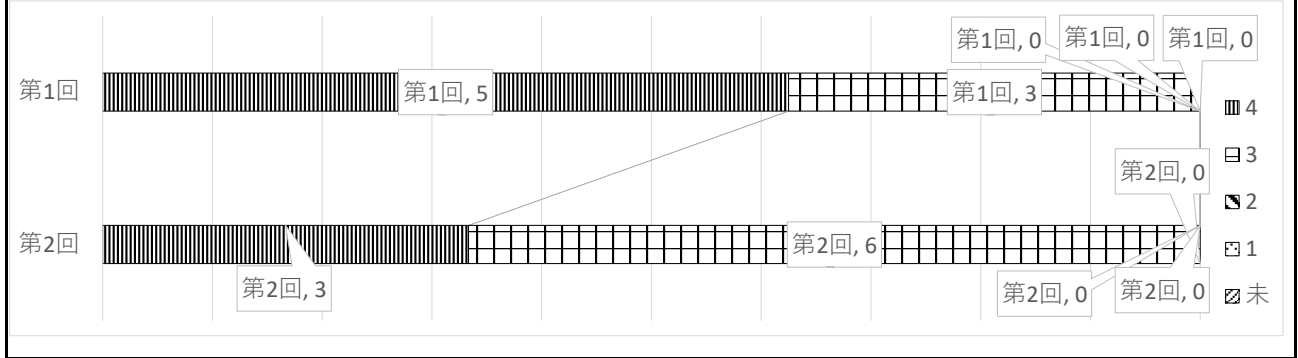
○南九州病院アンケート結果(第1回と第2回の比較)



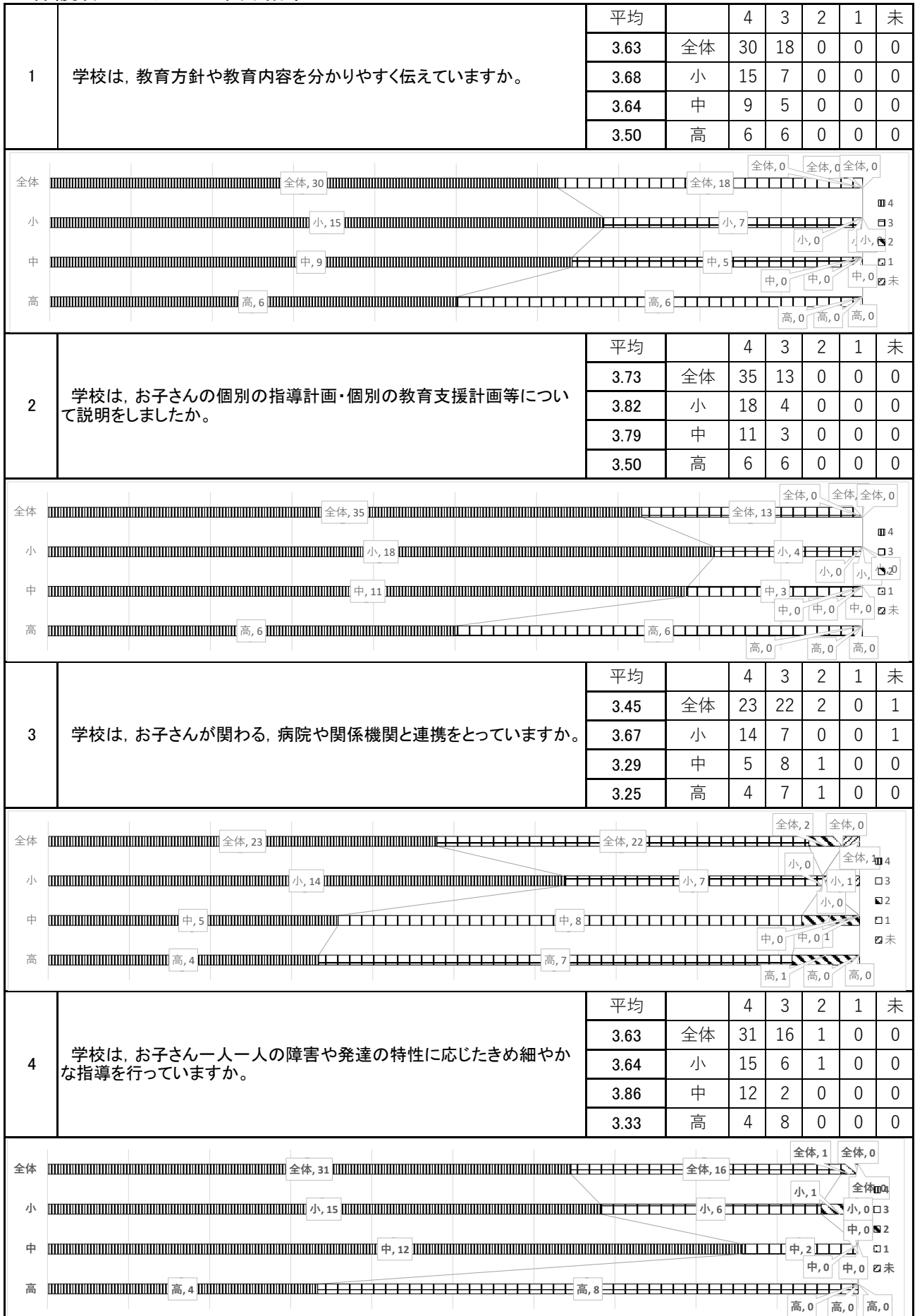
5	学校と行っている支援会議は、有意義なものになっていますか。	平均		4	3	2	1	未
		3.38	第1回	4	3	1	0	0
		3.22	第2回	4	3	2	0	0



6	学校からの児童生徒に関する緊急時の連絡態勢はできていますか。	平均		4	3	2	1	未
		3.63	第1回	5	3	0	0	0
		3.33	第2回	3	6	0	0	0

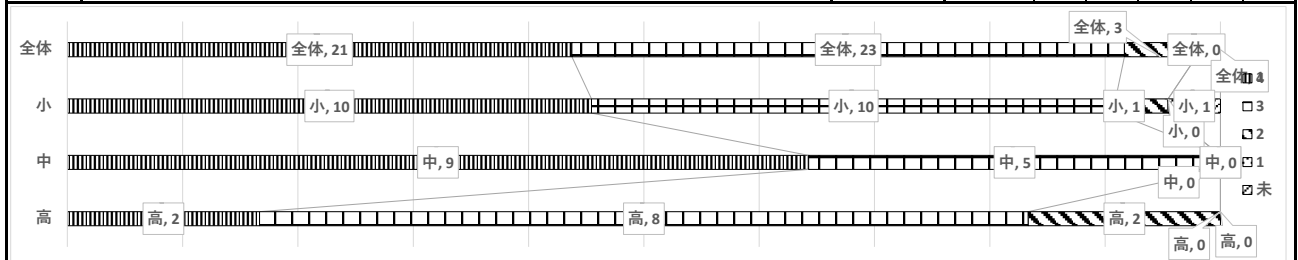


# ○保護者アンケート集計結果





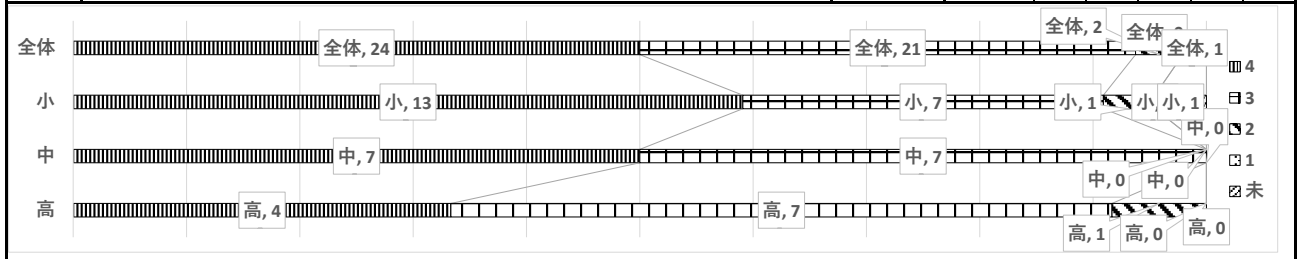
5	学校で、進級、進学、就職、施設のことなどお子さんの将来について、話し合いができましたか。(教育相談、学級PTA、支援会議、三者面談等)	平均		4	3	2	1	未
		3.38	全体	21	23	3	0	1
		3.43	小	10	10	1	0	1
		3.64	中	9	5	0	0	0
		3.00	高	2	8	2	0	0



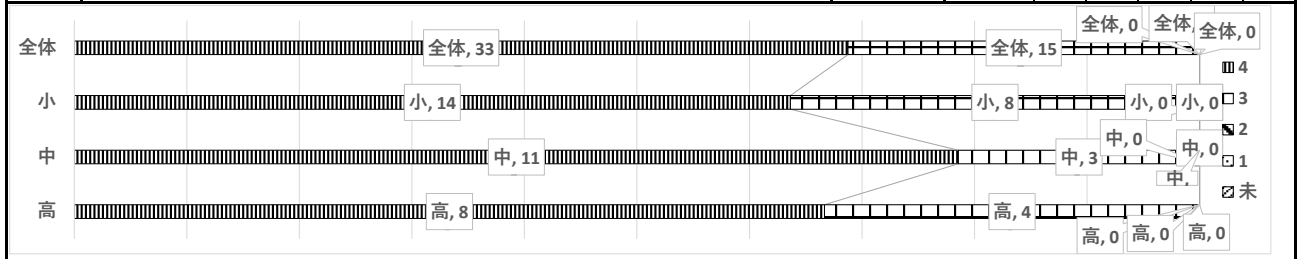
6	学校は、お子さんのことで相談したことについて適切に対応していますか。	平均		4	3	2	1	未
		3.70	全体	34	12	1	0	1
		3.68	小	15	7	0	0	0
		3.85	中	11	2	0	0	1
		3.58	高	8	3	1	0	0



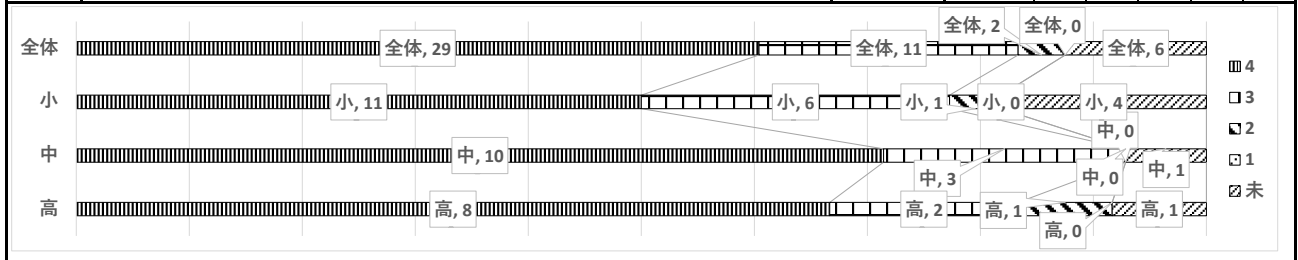
7	学校には、教育活動に必要な施設・設備が整っていますか。	平均		4	3	2	1	未
		3.47	全体	24	21	2	0	1
		3.57	小	13	7	1	0	1
		3.50	中	7	7	0	0	0
		3.25	高	4	7	1	0	0



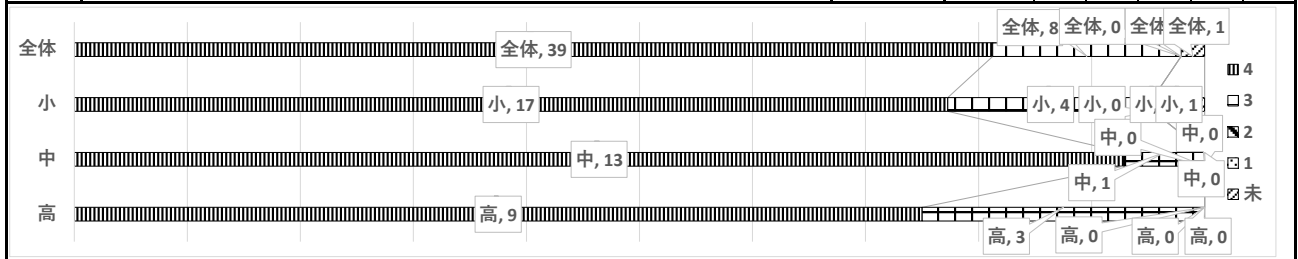
8	学校は、お子さんの健康・安全や事故防止に留意し、配慮していますか。	平均		4	3	2	1	未
		3.69	全体	33	15	0	0	0
		3.64	小	14	8	0	0	0
		3.79	中	11	3	0	0	0
		3.67	高	8	4	0	0	0



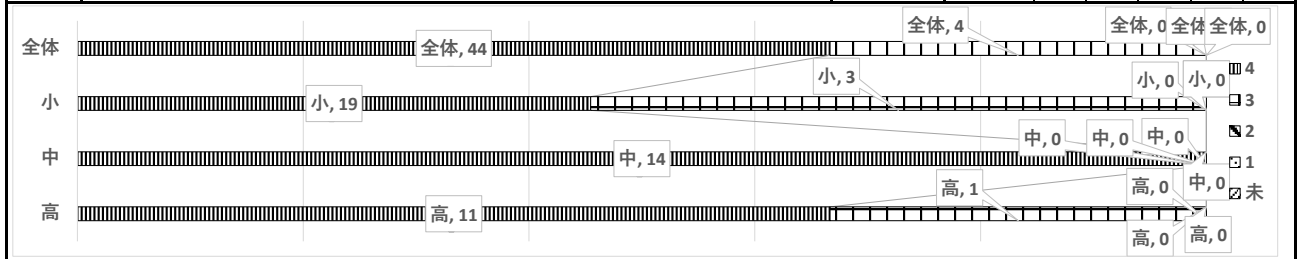
9	医療的ケア(例;痰の吸引や経管栄養など)の実施体制は、充実していると思いますか。	平均		4	3	2	1	未
		3.64	全体	29	11	2	0	6
		3.56	小	11	6	1	0	4
		3.77	中	10	3	0	0	1
		3.64	高	8	2	1	0	1



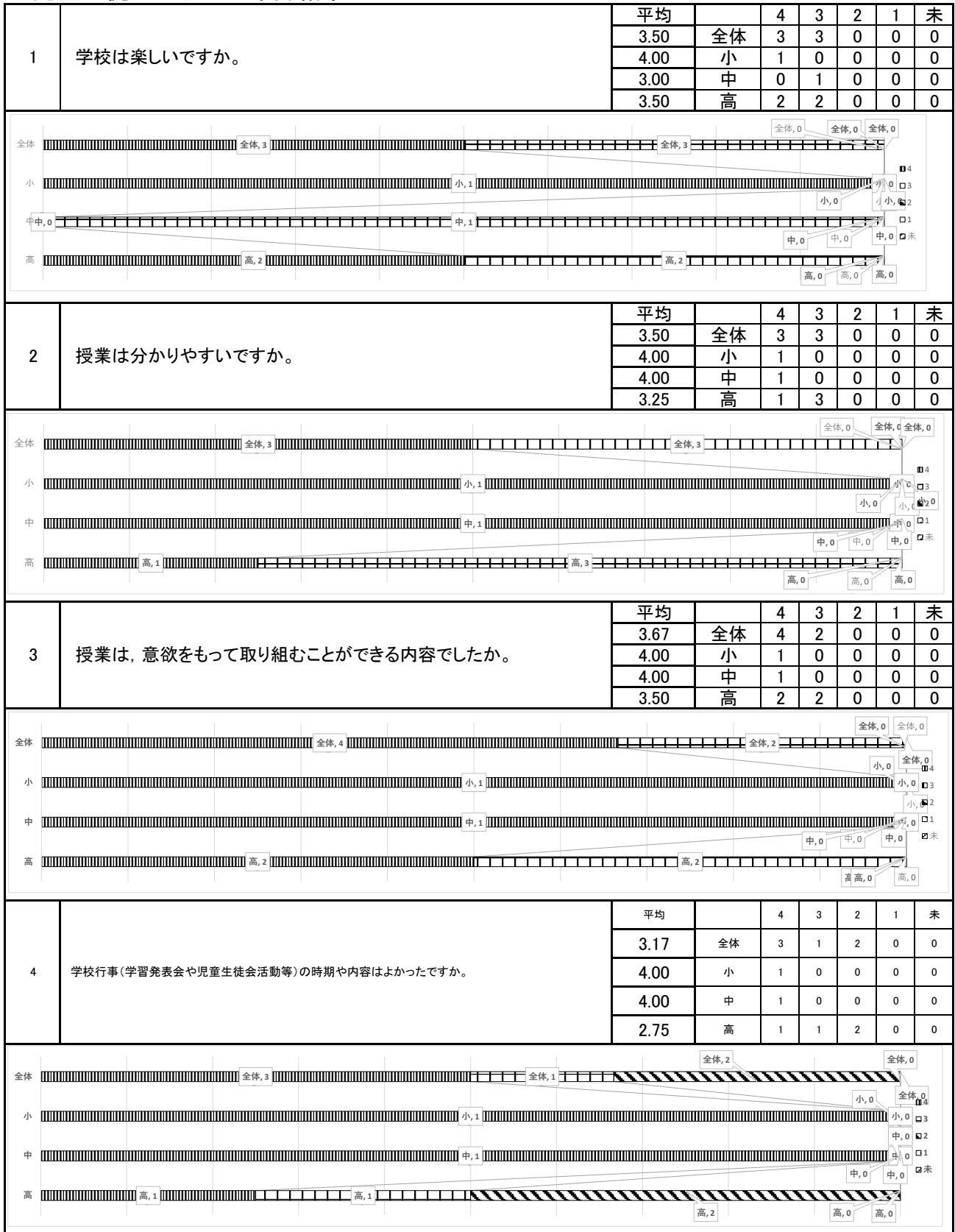
10	連絡帳や学級通信, 通知表等は, お子さんの様子や変容がよく分かるように書かれていますか。	平均		4	3	2	1	未
		3.83	全体	39	8	0	0	1
		3.81	小	17	4	0	0	1
		3.93	中	13	1	0	0	0
		3.75	高	9	3	0	0	0



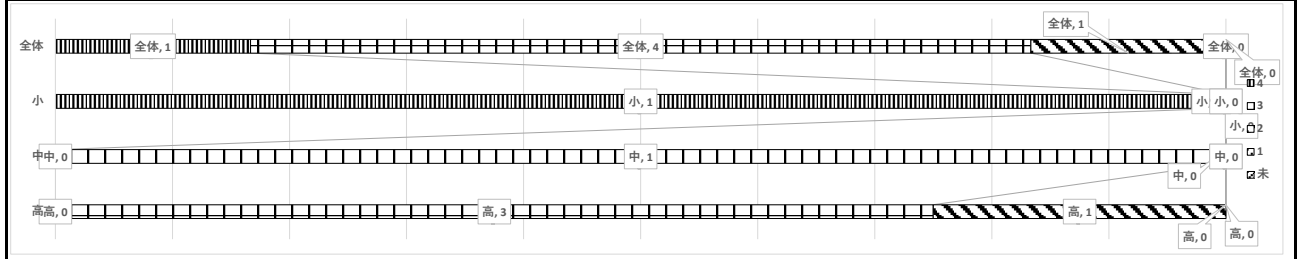
11	お子さんは, 学校生活を楽しんでいると思いますか。	平均		4	3	2	1	未
		3.92	全体	44	4	0	0	0
		3.86	小	19	3	0	0	0
		4.00	中	14	0	0	0	0
		3.92	高	11	1	0	0	0



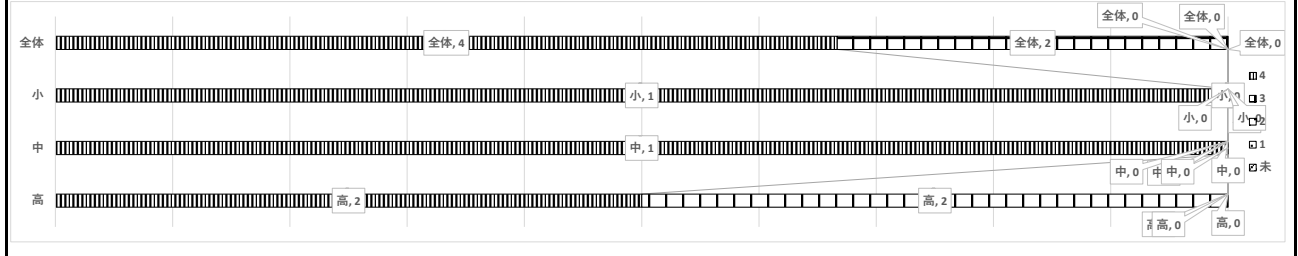
# ○児童生徒アンケート集計結果



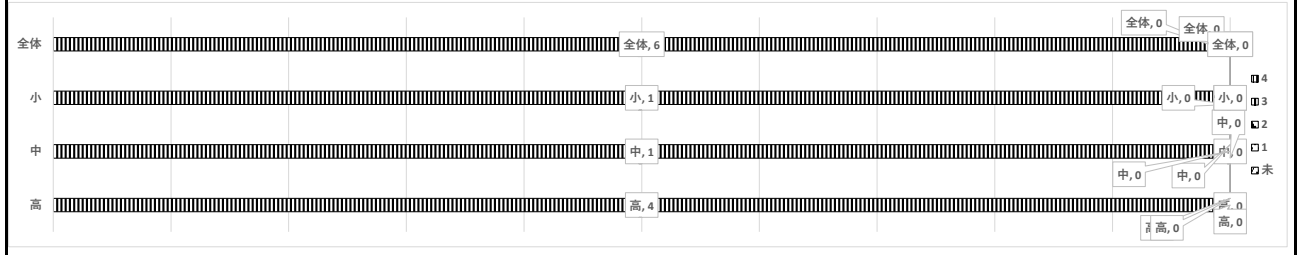
5	あなたは、困ったことや悩みがあるとき、先生に相談してみようと思いますか。	平均		4	3	2	1	未
		3.00	全体	1	4	1	0	0
		4.00	小	1	0	0	0	0
		3.00	中	0	1	0	0	0
		2.75	高	0	3	1	0	0



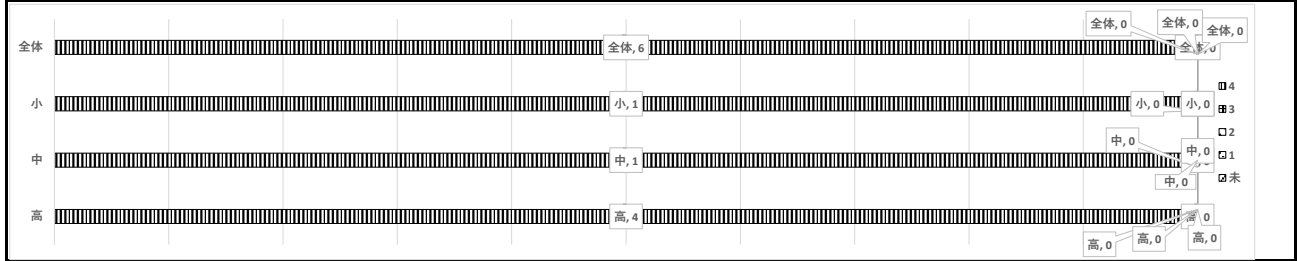
6	進路や卒業後の生活について、先生と話をしましたか。	平均		4	3	2	1	未
		3.67	全体	4	2	0	0	0
		4.00	小	1	0	0	0	0
		4.00	中	1	0	0	0	0
		3.50	高	2	2	0	0	0



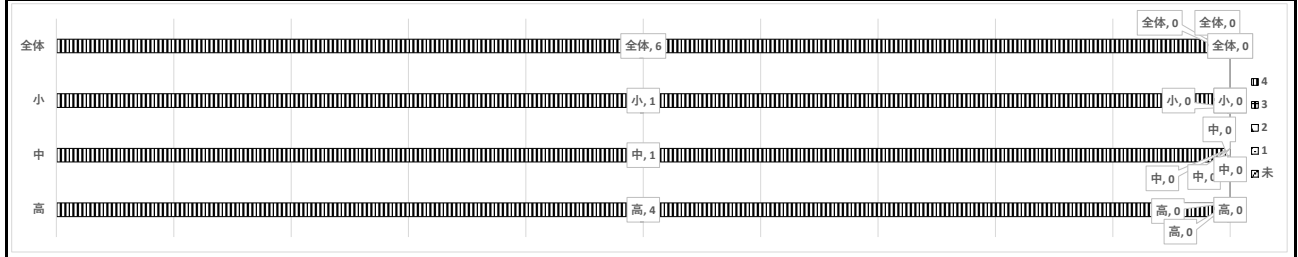
7	学校生活を送るうえで、必要な支援を受けることができますか。	平均		4	3	2	1	未
		4.00	全体	6	0	0	0	0
		4.00	小	1	0	0	0	0
		4.00	中	1	0	0	0	0
		4.00	高	4	0	0	0	0



8	学校には、あなたに必要な施設・設備が整っていますか。	平均		4	3	2	1	未
		4.00	全体	6	0	0	0	0
		4.00	小	1	0	0	0	0
		4.00	中	1	0	0	0	0
		4.00	高	4	0	0	0	0



9	学校は、あなたの健康・安全や事故防止に配慮していますか。	平均		4	3	2	1	未
		4.00	全体	6	0	0	0	0
		4.00	小	1	0	0	0	0
		4.00	中	1	0	0	0	0
		4.00	高	4	0	0	0	0



10	あなた自身の生活や学習のリズムは、整っていると思いますか。	平均		4	3	2	1	未
		3.20	全体	1	4	0	0	1
		4.00	小	1	0	0	0	0
		3.00	中	0	1	0	0	0
		3.00	高	0	3	0	0	1

