



僕の学校のお友達はみんな個性を持っていて虹色に輝いています。みんな仲良く楽しい学校をイメージして描きました。



あい せいちょう はばたく



- ・ 鹿屋特別支援学校らしい、多くの方に親しまれる作品を募集します。
- ・ 既存のキャラクターやマーク、ロゴ等に似すぎているものや画風をまねたものは審査の対象としません。
- ・ 色鉛筆やマーカー等で彩色してください。



みんな力を合わせてがんばること



植物をイメージした緑色にして、鹿屋特別支援学校の校章をTシャツの真ん中に大きくプリントした。靴は土の色をイメージして茶色にした。



鹿屋市のゆるキャラかのやカンパチに、学校の周りにあるたくさんの緑を合わせました。自然豊かなカンパチをイメージして描きました。





笑顔イメージしました。

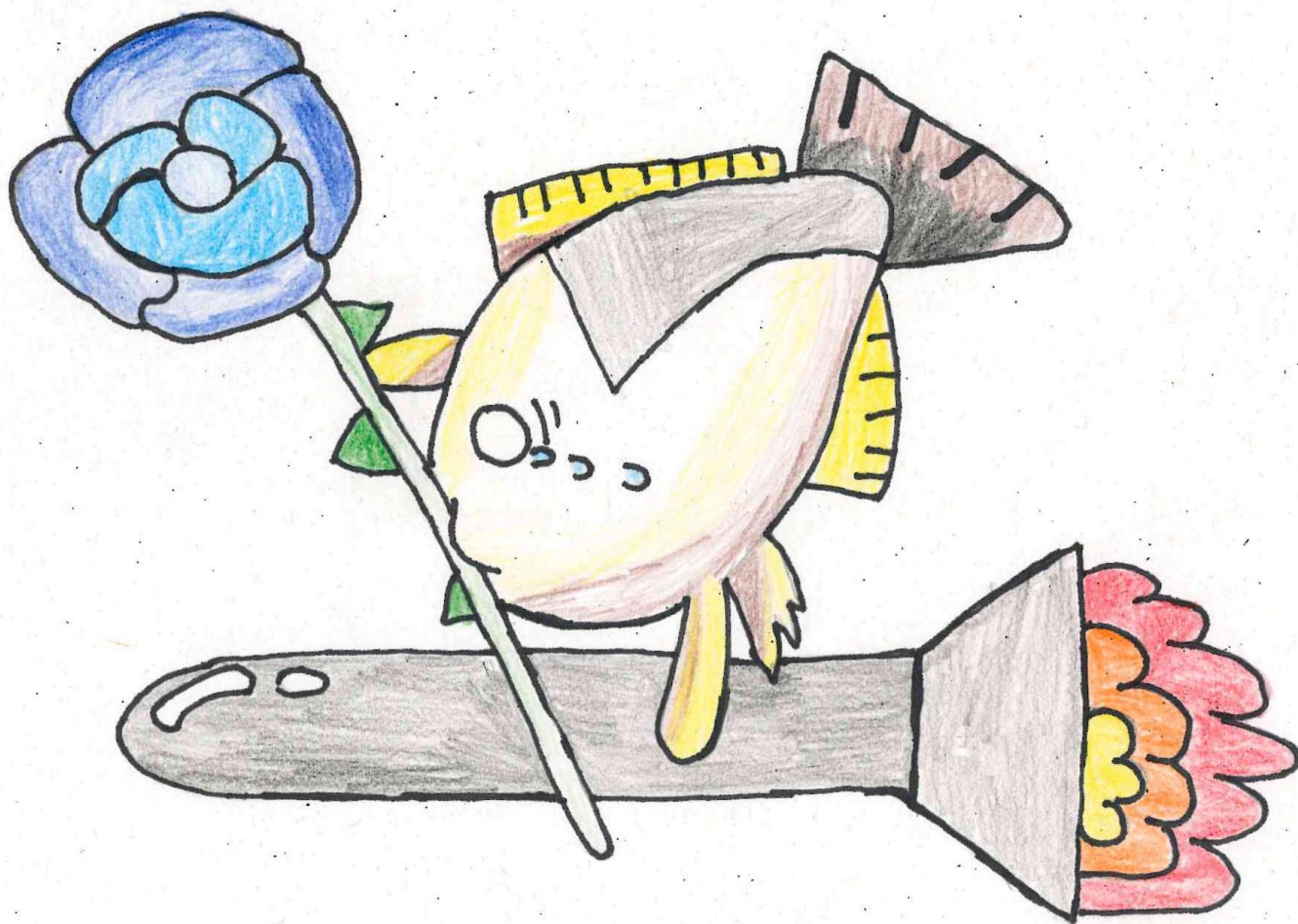


山と桜をイメージして、森のキャラクターを描きました。これからも鹿屋を応援したい。

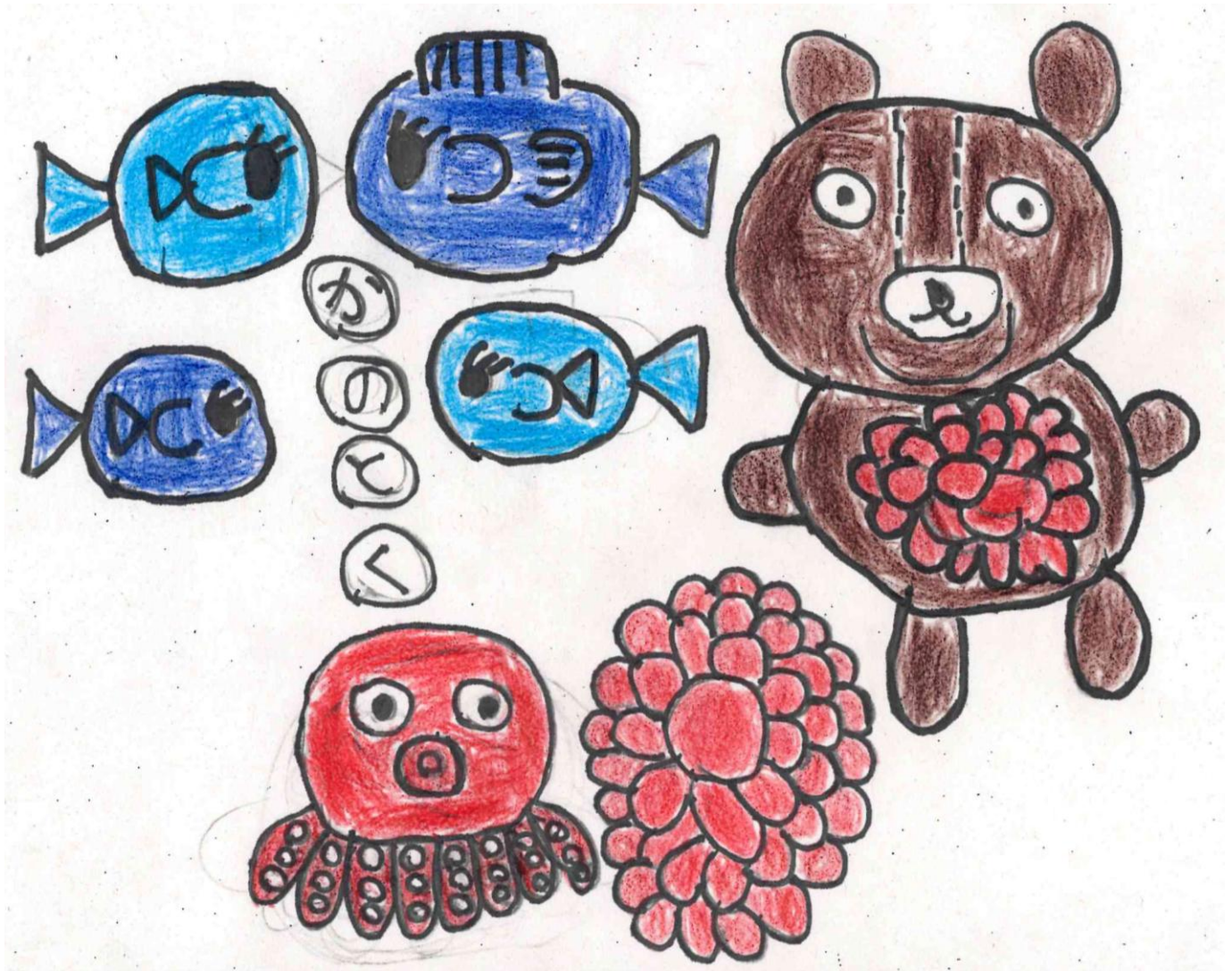


見た目は黒牛で、頭には自衛隊のヘルメットをかぶっています。服にはカノヤの文字とわんぱく山の絵がのっています。ズボンにはバラを付け、片手にはイプシロンを持っています。



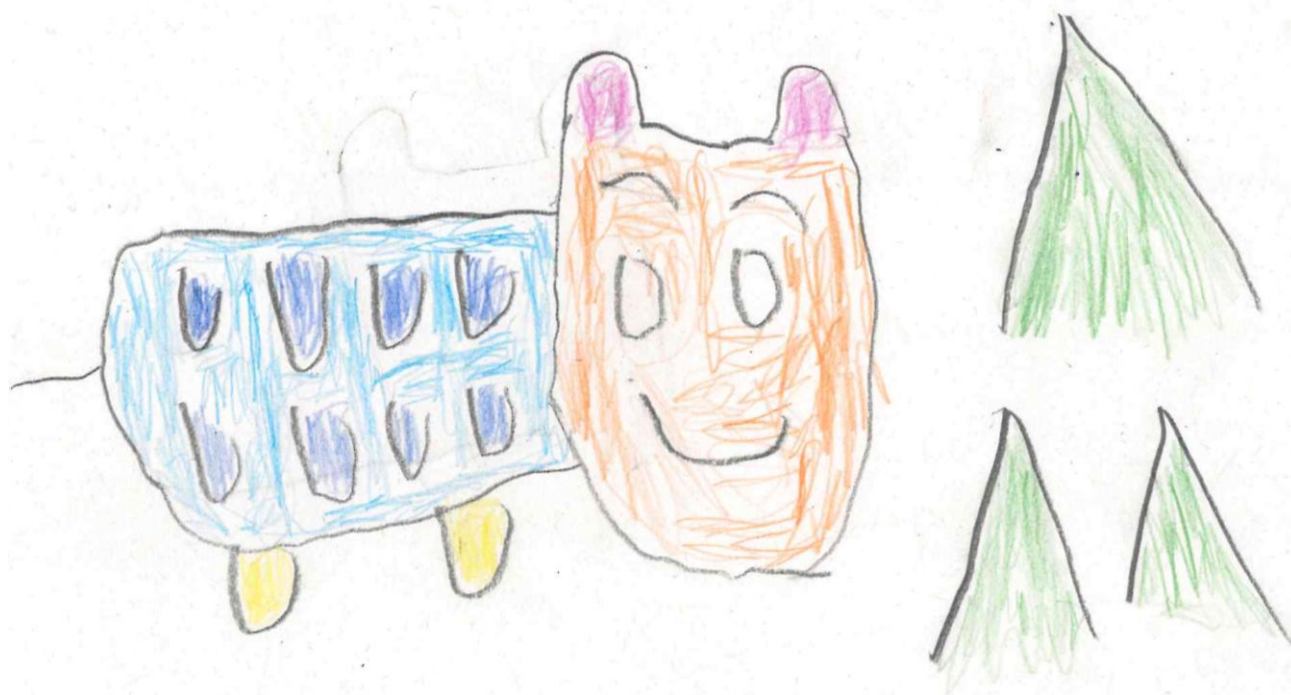


カノヤのイメージであるカンパチやバラ，そしてロケットを取り入れました。ロケットに青いバラをくわえたカンパチを載せたら面白そうだなと思いながら描きました。



鹿屋は、バラとカンパチが有名なので、この絵にしました。





牛をかわいいキャラクターっぽくイメージして、山は牛が自然を守ってくれている感じ。