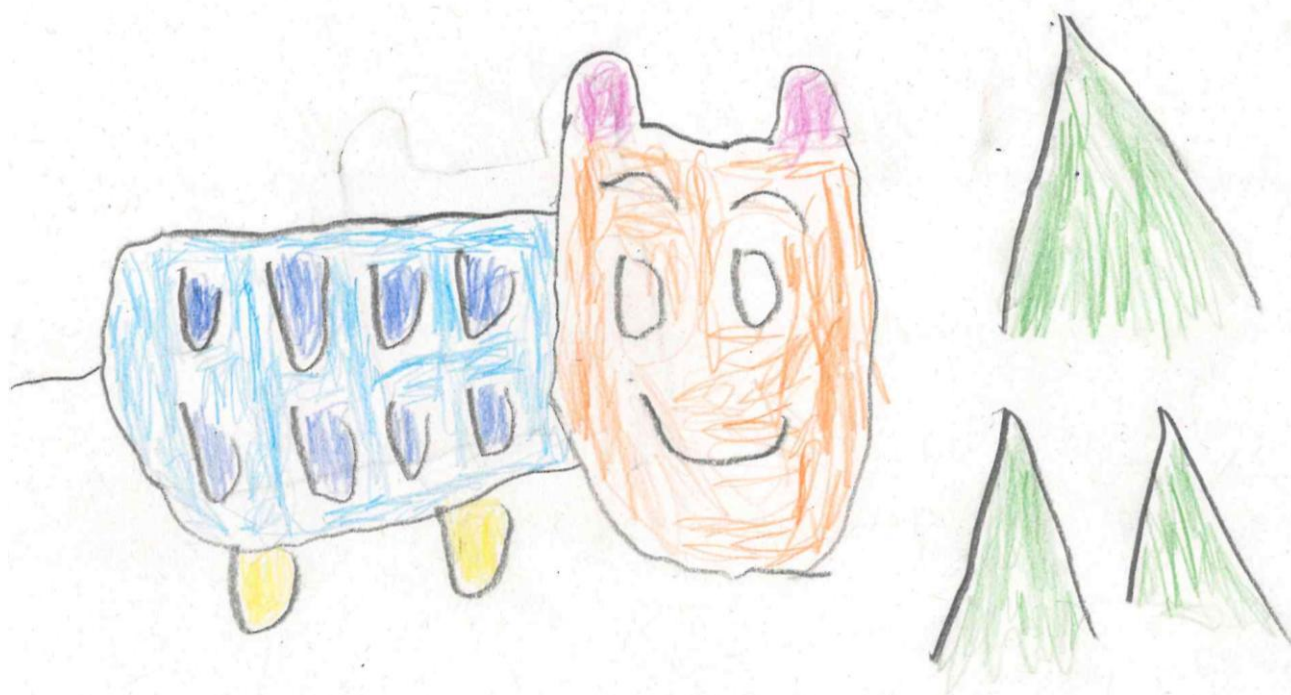
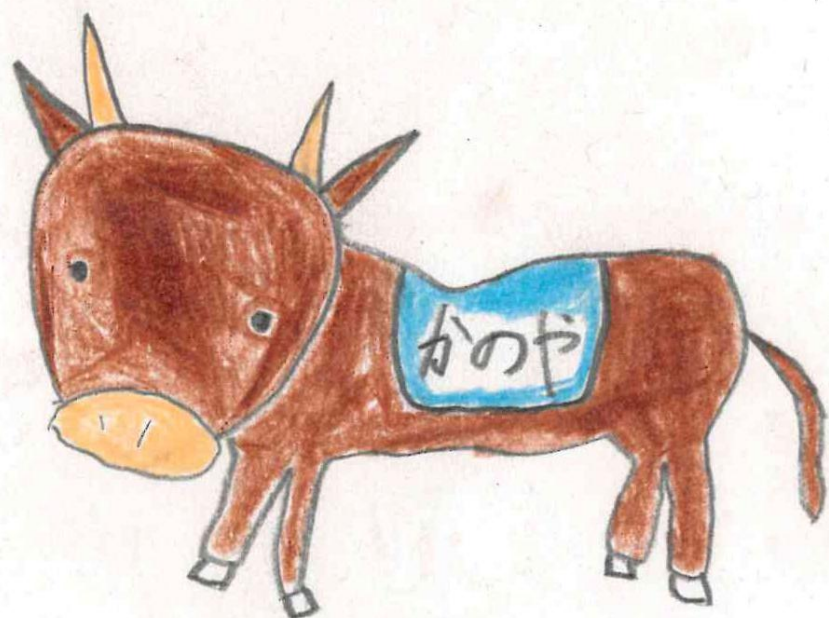


鹿屋は、バラとカンパチが有名なので、この絵にしました。



牛をかわいいキャラクターっぽくイメージして、山は牛が自然を守ってくれている感じ。



かのやらしく牛をモチーフにして、たれに「かのや」といれました。



校章のデザインを入れて、明るくて学校が好きなところをイメージして描きました。



ピンクのクマをイメージしました。天気予報をしているクマのぬいぐるみ。

- ・ 鹿屋特別支援学校らしい、多くの方に親しまれる作品を募集します。
- ・ 既存のキャラクターやマーク、ロゴ等に似すぎているものや、真風をまねしたもの、審査の対象としません。
- ・ 色鉛筆やマーカー等で彩色してください。



胸の月マークと野球ボールとラグビーボールで、つつましい中に活発さを表現しました。

50周年
おめでとう!





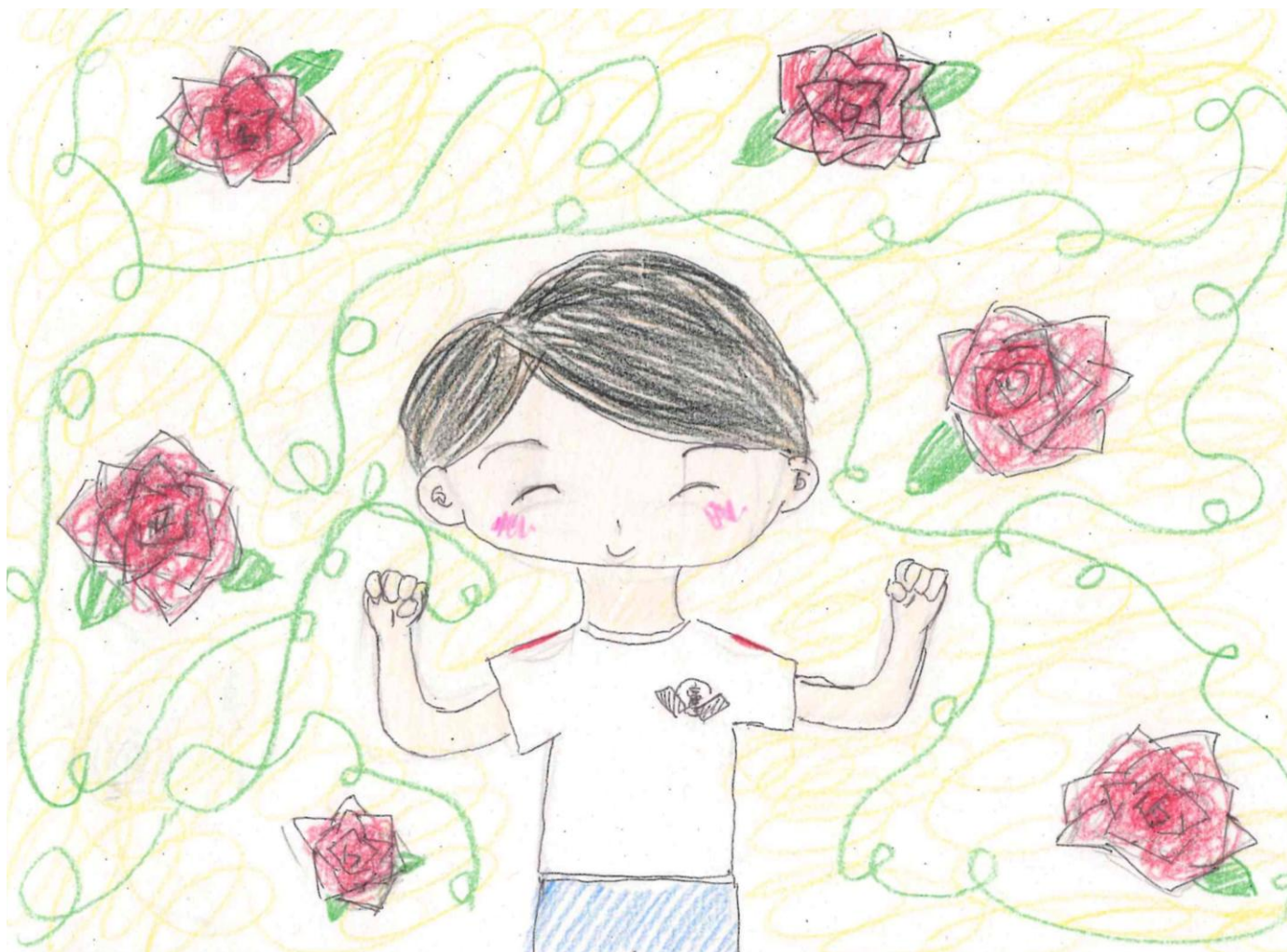
今回のキャラデザは、主に校章からのインスピレーションです。まず、校章にある「羽」と「輪」、これを自分は天使に見立てました。そしてカラーも同じく校章からです。多少、アクセントなども加え、できるだけかわいく描きました。服装は高等部のものをそのまま用いました。



- ・ 既存のキャラクターやマーク、ロゴ等に似すぎているものや画風をまねしたものは審査の対象としません。
- ・ 色鉛筆やマーカー等で彩色してください。



いつもニコニコ描きました。



「明るく」「元気に」なので元気のポーズとニコニコの笑顔を取り入れてキャラクターを描きました。鹿屋特別支援学校のロゴを服に取り入れました。
鹿屋と言えばバラのイメージだったので、周りにバラをたくさん描きました。