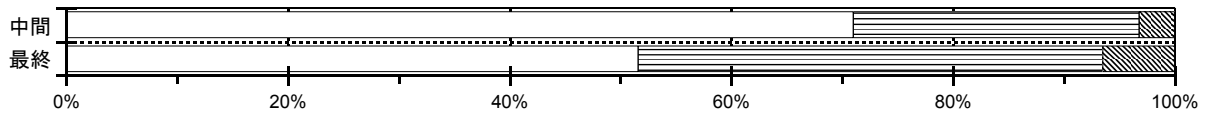


平成27年度 学校評価（保護者アンケート）集計結果

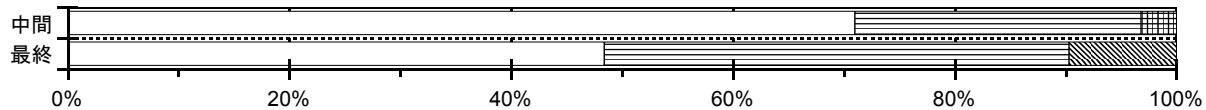
◎ 評価項目（質問）ごとに、中間（7月実施）・最終（1月実施）の集計結果を示す。

1	お子さんは、毎日楽しく登校していると思いますか。 無回答（0）		大変よい	よい	やや不十分	不十分	平均点
		中間	64.5%	35.5%	0.0%	0.0%	3.65点
		最終	61.3%	35.5%	3.2%	0.0%	3.58点
2	お子さんの成長を感じていますか。 無回答（0）		大変よい	よい	やや不十分	不十分	平均点
		中間	67.7	29.0	3.2	0.0	3.65点
		最終	61.3	29.0	9.7	0.0	3.52点
3	学校・学部・学級の教育方針や教育目標は、分かりやすいですか。 無回答（中間2）		大変よい	よい	やや不十分	不十分	平均点
		中間	45.2	41.9	6.5	0.0	3.41点
		最終	35.5	64.5	0.0	0.0	3.35点
4	学校は、教育相談を深め、個別の教育支援計画や指導計画の活用を図っていると思いますか。 無回答（0）		大変よい	よい	やや不十分	不十分	平均点
		中間	58.1	41.9	0.0	0.0	3.58点
		最終	45.2	54.8	0.0	0.0	3.45点
5	子どもの実態や課題に応じた授業が行われていると思いますか。 無回答（0）		大変よい	よい	やや不十分	不十分	平均点
		中間	48.2	48.4	3.2	0.0	3.45点
		最終	35.5	61.3	3.2	0.0	3.32点
6	連絡帳や学級通信等は、学校や授業での取組を分かりやすく伝えていきますか。 無回答（最終1）		大変よい	よい	やや不十分	不十分	平均点
		中間	64.5	32.3	3.2	0.0	3.61点
		最終	48.4	45.2	3.2	0.0	3.47点

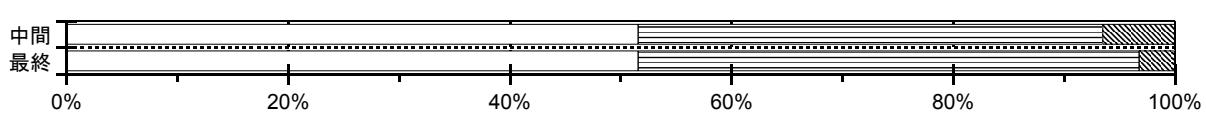
7	教師は、子どもをよく理解し、 真剣に対応していると思いますか。 無回答(0)		大変よい	よい	やや不十分	不十分	平均点
		中間	71.0	25.8	3.2	0.0	3.68点
		最終	51.6	41.9	6.5	0.0	3.45点



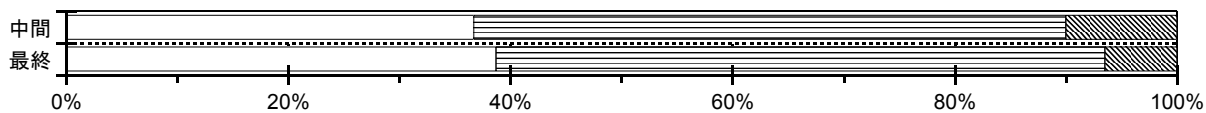
8	教師の言葉遣いや対応は、丁寧 で適切だと思いますか。 無回答(0)		大変よい	よい	やや不十分	不十分	平均点
		中間	71.0	25.8	0.0	3.2	3.65点
		最終	48.4	41.9	9.7	0.0	3.39点



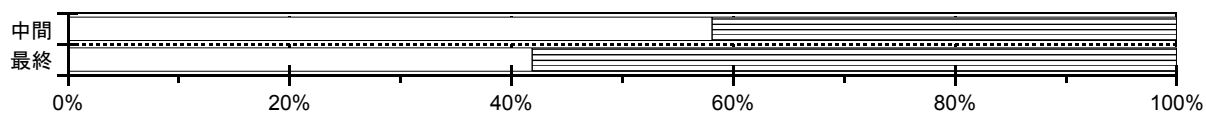
9	学校は、保護者が連絡・相談し たことに適切に対応していると思 いますか。無回答(0)		大変よい	よい	やや不十分	不十分	平均点
		中間	51.6	41.9	6.5	0.0	3.45点
		最終	51.6	45.2	3.2	0.0	3.48点



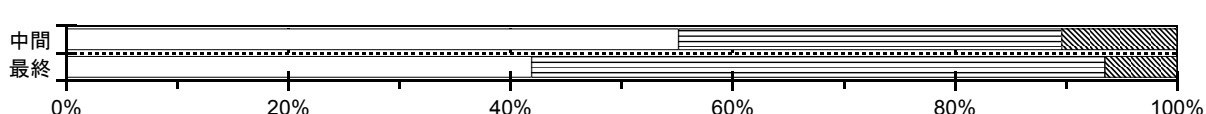
10	教育活動を行うのに必要な施設 や設備が整っていると思いますか。 無回答(中間1)		大変よい	よい	やや不十分	不十分	平均点
		中間	35.5	51.6	9.7	0.0	3.27点
		最終	38.7	54.8	6.5	0.0	3.32点



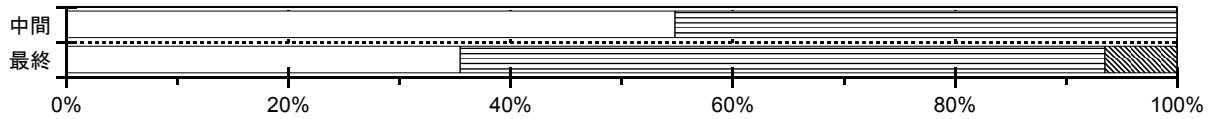
11	校舎や教室などの清掃や片付け が行き届いていると思いますか。 無回答(0)		大変よい	よい	やや不十分	不十分	平均点
		中間	58.1	41.9	0.0	0.0	3.58点
		最終	41.9	58.1	0.0	0.0	3.42点



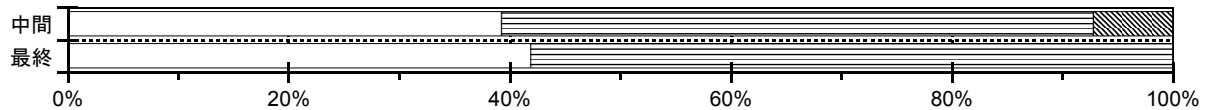
12	危険箇所や事故防止等への配慮 がなされていると思いますか。 無回答(中間2)		大変よい	よい	やや不十分	不十分	平均点
		中間	51.6	32.3	9.7	0.0	3.45点
		最終	41.9	51.6	6.5	0.0	3.35点



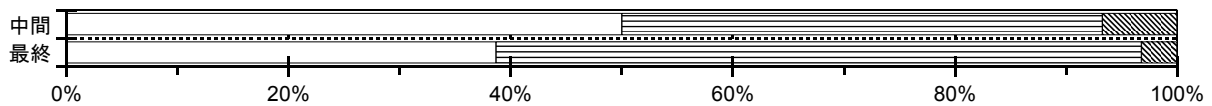
13	学校と家庭は、子どもの目標に協力して取り組んでいると思いますか。 無回答（0）		大変よい	よい	やや不十分	不十分	平均点
		中間	54.8	45.2	0.0	0.0	3.55点
		最終	35.5	58.1	6.5	0.0	3.29点



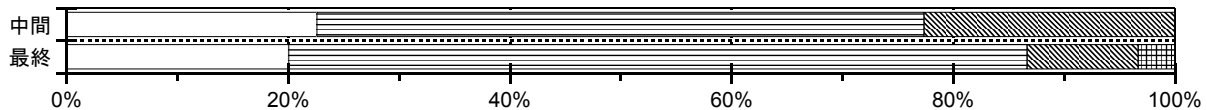
14	学校は、保護者の研修に対しての協力を行っていると思いますか。 無回答（中間3）		大変よい	よい	やや不十分	不十分	平均点
		中間	35.5	48.4	6.5	0.0	3.32点
		最終	41.9	58.1	0.0	0.0	3.42点



15	学校は、地域や関係機関（医療や福祉等）との連携をとっていると思いますか。 無回答（中間1）		大変よい	よい	やや不十分	不十分	平均点
		中間	48.4	41.9	6.5	0.0	3.43点
		最終	38.7	58.1	3.2	0.0	3.35点



16	本校の保護者は、PTAの一員として教育活動に協力していると思いますか。 無回答（最終1）		大変よい	よい	やや不十分	不十分	平均点
		中間	22.6	54.8	22.6	0.0	3.00点
		最終	19.4	64.5	9.7	3.2	3.03点



○有効回答率	中間	91.1%（34人中31人）
	最終	91.1%（34人中31人）

