

## 平成28年度 学校評価（職員による自己評価アンケート）の考察

- 1 中間、最終評価の平均点を比較すると、24項目中上昇した項目19、下降した項目4、変化のなかった項目1であった。
- 2 最終評価の平均点の上昇した主な項目として、1「小・中・高一貫した教育課程の編成」、3「夢の実現を意識した授業づくり」6「交流及び共同学習」、10「関係機関との連携、進路情報の提供」、16「環境整備や緑化」、22「働きやすい職場、業務の効率化」等であった。

項目	平均点が上昇した考えられる理由（自己評価アンケート記述より）
1	<ul style="list-style-type: none"> <li>・ 研修の時間が教科部会の時間となっていたので、共通理解が深められた。</li> <li>・ 主題研究との関連もあり、各教科、領域等、教育課程の編成を見据えた実践を行うことができている。</li> <li>・ 授業研究会とのリンクができている。</li> </ul>
3	<ul style="list-style-type: none"> <li>・ 研修と教育課程の連携がいいなと思います。</li> <li>・ 授業研究が良い効果を生んでいる。</li> <li>・ 研修をとおして、授業に対する意識が確実にアップしている思う。</li> <li>・ 高等部で行っている自尊感情アンケートが良い。</li> </ul>
6	<ul style="list-style-type: none"> <li>・ 交流校の数を減らしたことでゆっくり、じっくり取り組めた（小学部）。</li> <li>・ 各学部良く連携をとり行えていたと思う。</li> <li>・ 十分に連携を深めたことで相手校が事前の準備をしっかりなされていて良かった。</li> </ul>
10	<ul style="list-style-type: none"> <li>・ 進路便りが小学部にとっては有り難いです。</li> <li>・ 進路の先生が保護者向けに資料を配付したり、勉強会をしたりしているのが有り難い。資料は教育相談で活用している。</li> <li>・ P T Aを対象とした進路に関する勉強会を今年度は3回（1回は屋久島で実施）実施することができた。併せて職場見学も行ったことから、保護者同士の交流の場にもなり充実した内容になった。</li> <li>・ 就労・生活支援センターやハローワーク、施設との連携など良い。</li> </ul>
16	<ul style="list-style-type: none"> <li>・ 職員もクリーンタイムを行って、意識が高まっている。</li> <li>・ クリーンタイムのおかげで学校がきれいになってきている。</li> </ul>
22	<ul style="list-style-type: none"> <li>・ 指導形態の見直しや学部内の業務の効率化を図れた。</li> <li>・ 教務を中心に、行事や委員会等精選しようと努力されている。</li> <li>・ 各部での業務の見直しをし、年度末には職員会議で共通理解するところまで動いていきたいですね。</li> </ul>

- 3 最終評価の平均点が下降した主な項目は、11「児童生徒の健康管理・保持増進」、12「ヒヤリハット事例の共有」等であった。

項目	平均点が下降した考えられる理由（自己評価アンケート記述より）
11	<ul style="list-style-type: none"> <li>・ 学園、医療機関、保護者との連携の在り方に少し工夫が必要と感じる。顔を合わせて話し合う場があると良い。</li> <li>・ 風邪薬の服薬や朝食を抜いていることなど、本人から聞いて初めて知ることがある。学園からの連絡帳などでひとこと教えていただければありがたい。</li> </ul>
12	<ul style="list-style-type: none"> <li>・ ヒヤリハット事例の共通理解が全体に行き渡るようにしたいものですね。</li> <li>・ 教室以外の安全点検も学期に一度はできると良い。</li> </ul>

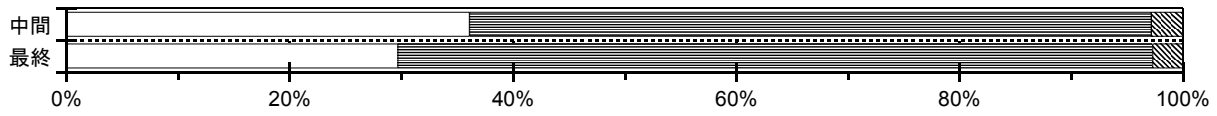
それぞれの項目の記述欄に課題等が挙げられているので、それぞれの係を中心に、来年度に向けて改善策を検討していきたい。

平成28年度 学校評価（職員による自己評価アンケート）集計結果

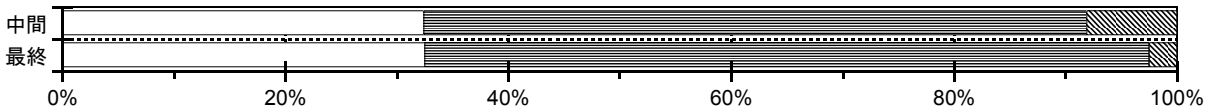
◎ 評価項目（質問）ごとに、中間（7月実施）・最終（1月実施）の集計結果を示す。

	児童生徒一人一人の将来を見据え、小・中・高一貫した教育課程の編成と実施、評価を行っているか。		十分達成	おおむね達成	やや不十分	不十分	平均点
		中間	16.2	73.0	10.8	0.0	2.86点
		最終	25.0	75.0	0.0	0.0	3.25点
2	児童生徒の実態と教育的ニーズを的確に把握し、「個別的教育支援計画」に沿った「個別の指導計画」の作成と活用にも努めているか。		十分達成	おおむね達成	やや不十分	不十分	平均点
		中間	16.2	67.6	16.2	0.0	3.00点
		最終	17.5	70.0	12.5	0.0	3.05点
3	児童生徒一人一人の個性・特性を生かし、児童生徒の夢の実現を意識した授業づくりに努めているか。		十分達成	おおむね達成	やや不十分	不十分	平均点
		中間	29.7	56.8	13.5	0.0	3.16点
		最終	30.0	70.0	0.0	0.0	3.30点
4	PDCAサイクルを機能させた指導法の工夫・改善を図り、日々の授業を充実させているか。		十分達成	おおむね達成	やや不十分	不十分	平均点
		中間	19.4	63.9	16.7	0.0	3.03点
		最終	15.8	78.9	5.3	0.0	3.11点
5	学校主題研究への主体的な取組により、キャリア教育の視点等を踏まえた指導の充実・改善に努めているか。		十分達成	おおむね達成	やや不十分	不十分	平均点
		中間	33.3	52.8	13.9	0.0	3.19点
		最終	23.7	73.7	2.6	0.0	3.21点
6	居住地校交流を含む交流及び共同学習は、本校及び相手校がそれぞれの目的を達成できるよう十分連携をとり、改善・工夫しながら実施できたか。		十分達成	おおむね達成	やや不十分	不十分	平均点
		中間	21.1	71.1	7.9	0.0	3.13点
		最終	38.5	61.5	0.0	0.0	3.38点

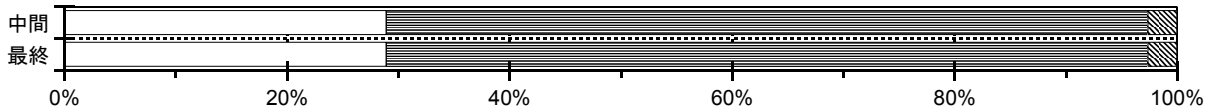
7	訪問教育は、計画的な推進と地域への理解啓発に努めているか（スクリーニングを含む）。		十分達成	おおむね達成	やや不十分	不十分	平均点
		中間	36.1	61.1	2.8	0.0	3.33点
		最終	29.7	67.6	2.7	0.0	3.27点



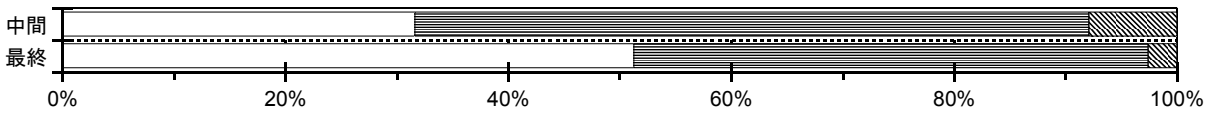
8	人権意識を高め、児童生徒一人一人を大切にしかかわりを意識しながら指導に当たっているか。		十分達成	おおむね達成	やや不十分	不十分	平均点
		中間	32.4	59.5	8.1	0.0	3.24点
		最終	32.5	65.0	2.5	0.0	3.30点



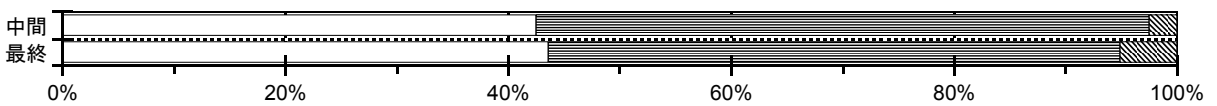
9	児童生徒一人一人のキャリア発達に応じた学習指導や進路指導に取り組んでいるか。		十分達成	おおむね達成	やや不十分	不十分	平均点
		中間	28.9	68.4	2.6	0.0	3.26点
		最終	28.9	68.4	2.6	0.0	3.26点



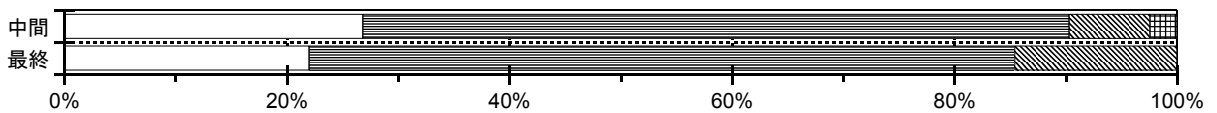
10	関係機関との連携等により進路情報を収集し、職員及び保護者への進路情報の提供を行っているか。		十分達成	おおむね達成	やや不十分	不十分	平均点
		中間	31.6	60.5	7.9	0.0	3.24点
		最終	51.3	46.2	2.6	0.0	3.49点



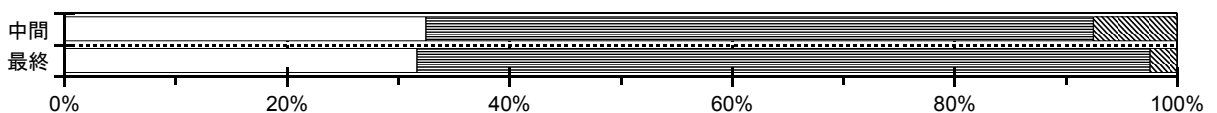
11	保護者・学園・医療機関等との連携を密にし、児童生徒の健康管理と健康の保持増進を図っているか。		十分達成	おおむね達成	やや不十分	不十分	平均点
		中間	42.5	55.0	2.5	0.0	3.40点
		最終	43.6	51.3	5.1	0.0	3.38点



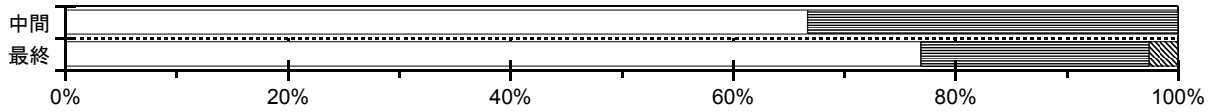
12	定期的な安全点検とヒヤリハットの事例の共有に努め、危険箇所へ適切に対応することができるか。		十分達成	おおむね達成	やや不十分	不十分	平均点
		中間	26.8	63.4	7.3	2.4	3.15点
		最終	22.0	63.4	14.6	0.0	3.07点



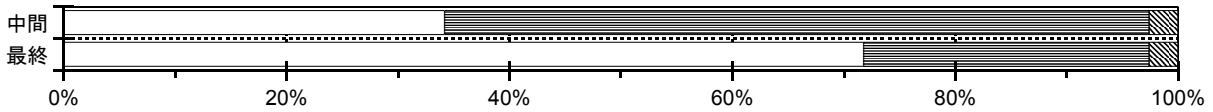
13	危機管理マニュアルを基にした避難訓練（災害、緊急捜索、通学バス等）の実施と充実に努めているか。		十分達成	おおむね達成	やや不十分	不十分	平均点
		中間	32.5	60.0	7.5	0.0	3.25点
		最終	31.7	65.9	2.4	0.0	3.29点



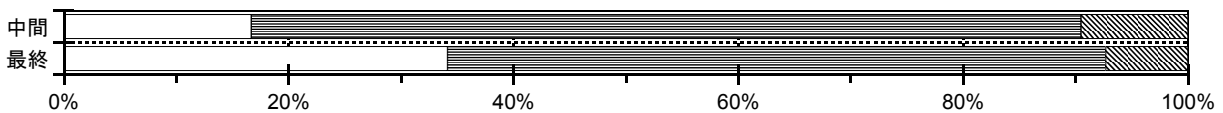
14	巡回相談やひまわり相談室、乳幼児相談会の実施をとおして、特別なニーズのある幼児児童生徒の支援や保護者の相談を行っているか。		十分達成	おおむね達成	やや不十分	不十分	平均点
		中間	66.7	33.3	0.0	0.0	3.67点
		最終	76.9	20.5	2.6	0.0	3.74点



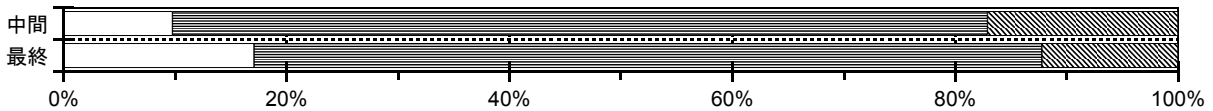
15	各園や学校等における特別支援教育の質の向上を目指し、研修支援やなかよう夏季セミナーを適切に実施することができたか。		十分達成	おおむね達成	やや不十分	不十分	平均点
		中間	34.2	63.2	2.6	0.0	3.32点
		最終	71.8	25.6	2.6	0.0	3.69点



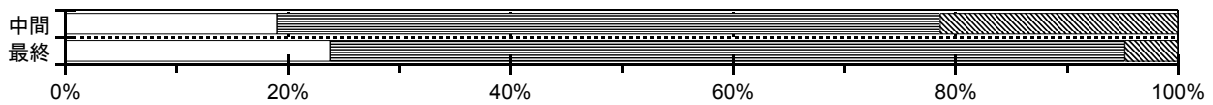
16	児童生徒・職員一体となり、環境整備や緑化に努めているか。		十分達成	おおむね達成	やや不十分	不十分	平均点
		中間	16.7	73.8	9.5	0.0	3.07点
		最終	34.1	58.5	7.3	0.0	3.27点



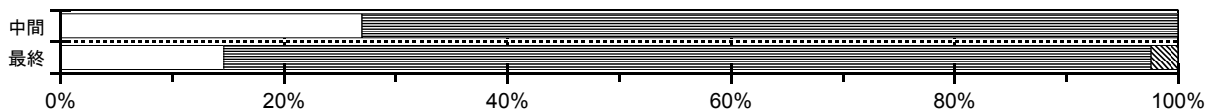
17	教材・備品等の適切な整理・整備に努めるとともに、学習活動への活用を促進しているか。		十分達成	おおむね達成	やや不十分	不十分	平均点
		中間	9.8	73.2	17.1	0.0	2.93点
		最終	17.1	70.7	12.2	0.0	3.05点



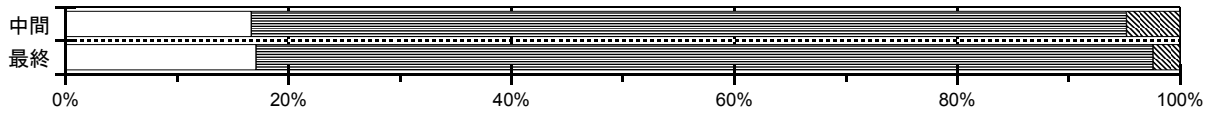
18	施設・設備の安全な維持管理に努め、教育的配慮に基づく改善を行っているか。		十分達成	おおむね達成	やや不十分	不十分	平均点
		中間	19.0	59.5	21.4	0.0	2.98点
		最終	23.8	71.4	4.8	0.0	3.19点



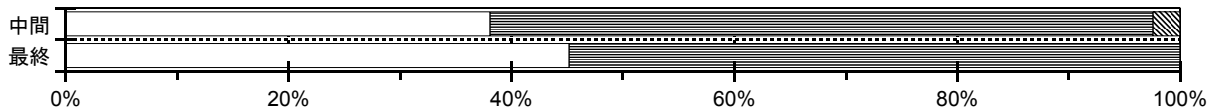
19	学校教育目標や経営方針、学部・学級経営等について、保護者への説明は分かりやすく行われているか。		十分達成	おおむね達成	やや不十分	不十分	平均点
		中間	27.0	73.0	0.0	0.0	3.27点
		最終	14.6	82.9	2.4	0.0	3.12点



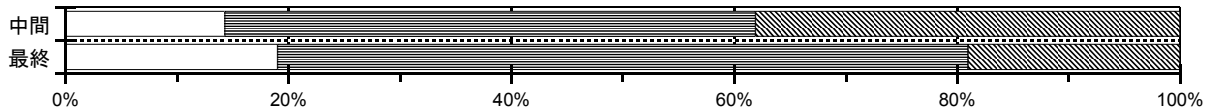
20	校務分掌における各係や委員会 は、連絡調整を図りながら適切に機能 しているか。		十分達成	おおむね達成	やや不十分	不十分	平均点
		中間	16.7	78.6	4.8	0.0	3.12点
		最終	17.1	80.5	2.4	0.0	3.15点



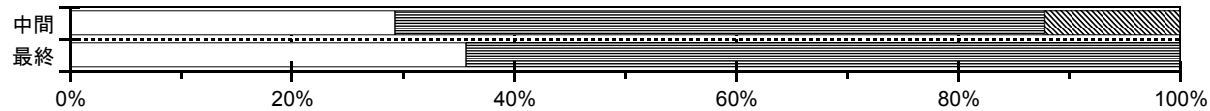
21	教育公務員として保護者や地域に信 頼されるよう、服務規律の厳正確保に 努めようという雰囲気が保たれてい るか。		十分達成	おおむね達成	やや不十分	不十分	平均点
		中間	38.1	59.5	2.4	0.0	3.36点
		最終	45.2	54.8	0.0	0.0	3.45点



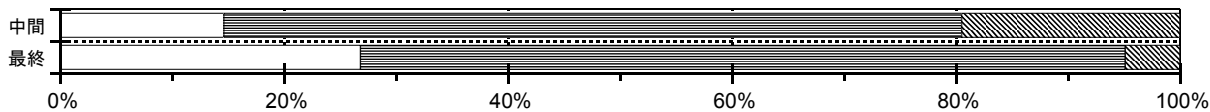
22	働きやすい職場となるように、業務 の効率化を図るなどの改善・工夫を行 っているか。		十分達成	おおむね達成	やや不十分	不十分	平均点
		中間	14.3	47.6	38.1	0.0	2.76点
		最終	19.0	61.9	19.0	0.0	3.00点



23	学校評価の方法や自己評価の項目 は、適切に設定され、結果を生かして いるか。		十分達成	おおむね達成	やや不十分	不十分	平均点
		中間	29.3	58.5	12.2	0.0	3.17点
		最終	35.7	64.3	0.0	0.0	3.36点



24	教育実践の成果の発信に努めている か (HPや学校自由参観週間, 研修支援, なかよう公開と研修会等)。		十分達成	おおむね達成	やや不十分	不十分	平均点
		中間	14.6	65.9	19.5	0.0	2.95点
		最終	26.8	68.3	4.9	0.0	3.22点



○有効回答率

中間	100.0% (42人中42人)
最終	100.0% (42人中42人)