

改

造

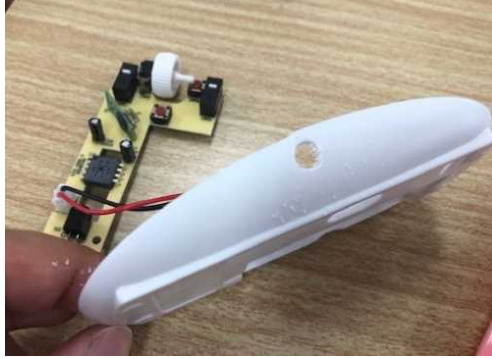
マ

ウ

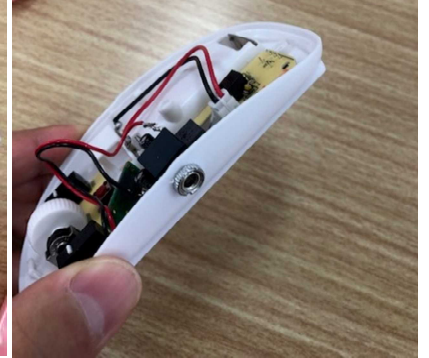
ス



100均の300円のマウス
動線・モノラルジャック



モノラルジャックを設置できるように、穴を開けます。
モノラルジャックはあとで付けます。



半田付けをします。マウスの左クリックの後ろに3つのピンが出ています。
真ん中と3番目のピンとモノラルジャックを付けます。



完成です。
このマウスにスイッチをつなげることで
マウスの左クリック
と同じ操作をするス
イッチを作ることが
できます。

☆ 活動における支援・手立て ☆

朝の会の進行などプレゼンテーションソフトを活用する場合に、マウスにスイッチをつなげて進行ができるようにしました。また、プレゼンテーションソフトを使った教材を使うときにスイッチとつなげて活用しました。

♪ 児童の様子 ♪

自分から手や足を動かしてスイッチを操作して、朝の会を進めることができました。