

第1回職員の自己評価結果

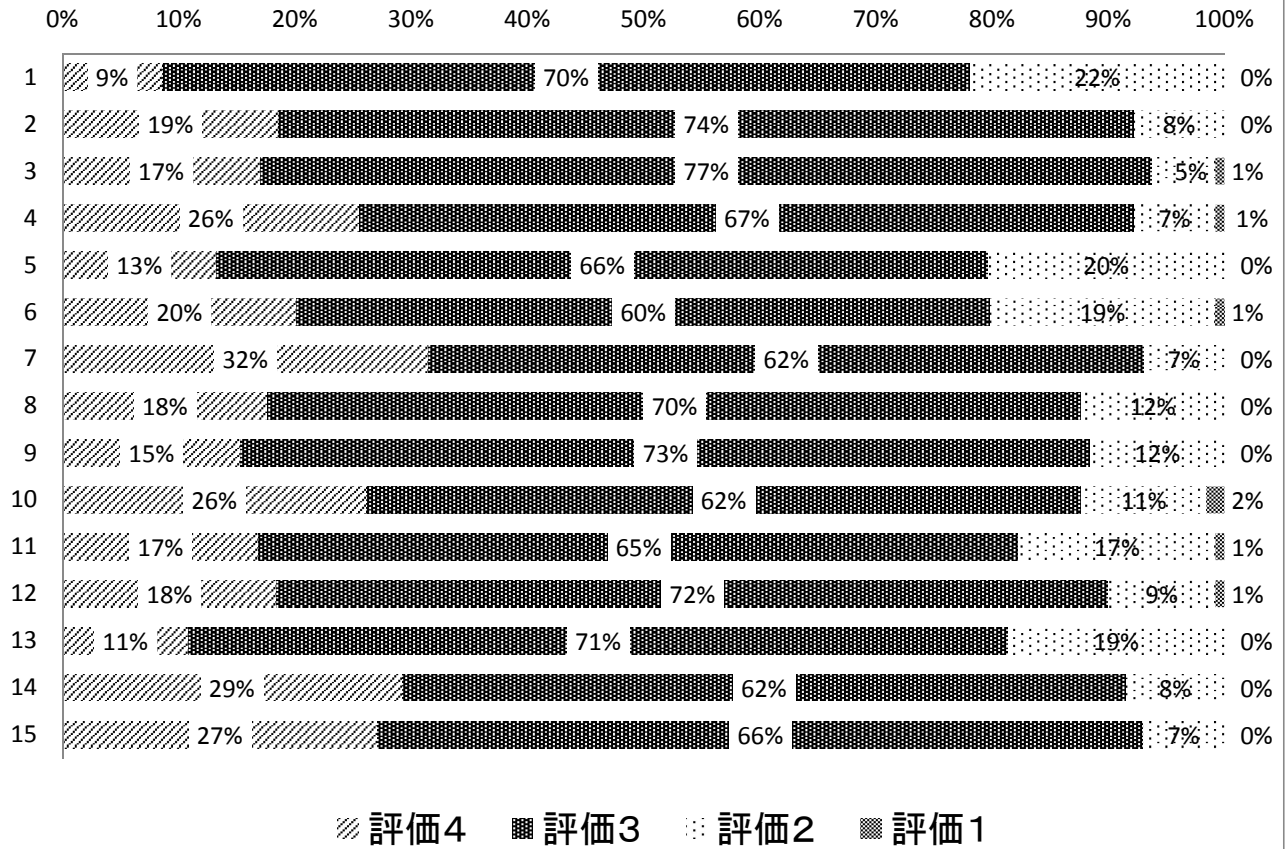
(H29. 7月実施)

回収数 131

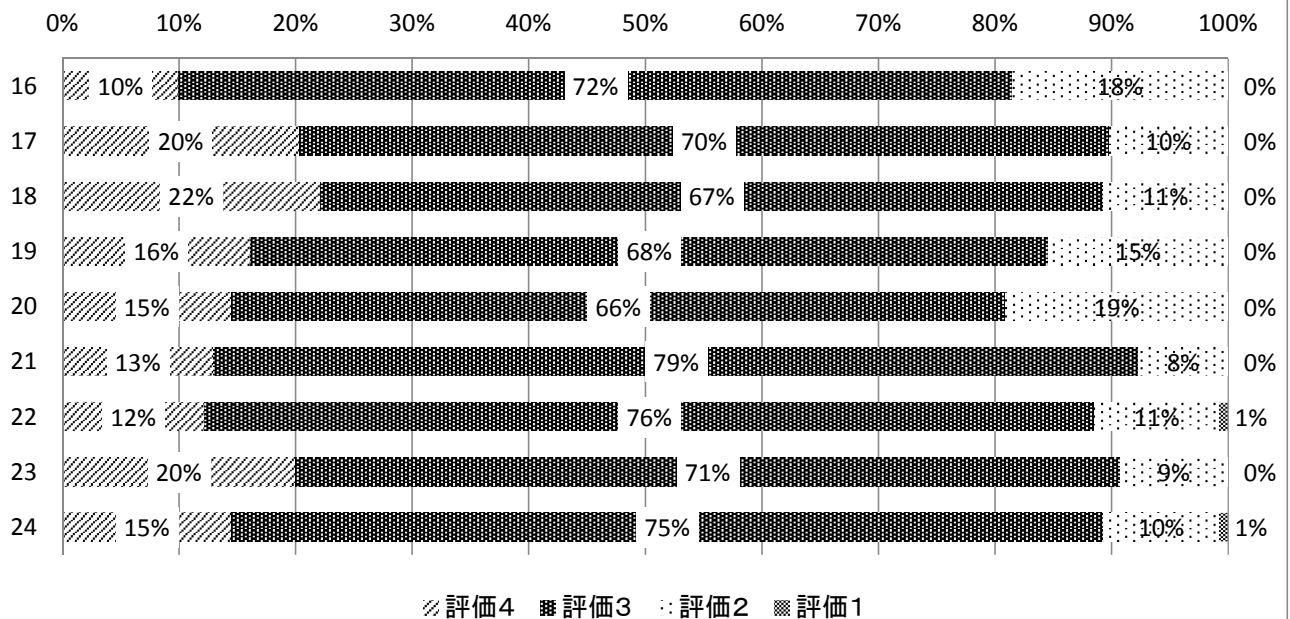
番号	評価項目	評価	平成29年7月				
			4	3	2	1	計
主として自分自身の実践に関して評価を行う項目							
1	学習指導要領改定に向けた教育課程の見直しの準備及び学習指導の充実	計	11	89	28	0	128
		割合	9%	70%	22%	0%	平均 2.9
2	「個別の教育支援計画」や「個別の指導計画」に基づく、教育的ニーズに応じた適切な指導及び必要な支援の充実（保護者・福祉、労働等の関係機関との情報共有と連携強化）	計	24	95	10	0	129
		割合	19%	74%	8%	0%	平均 3.1
3	障害の状況や発達の段階、生活年齢等に応じた指導方法や評価等の工夫改善	計	22	99	7	1	129
		割合	17%	77%	5%	1%	平均 3.1
4	児童生徒の主体性・自己決定・自己選択を促す授業づくりと共同の実践	計	33	86	9	1	129
		割合	26%	67%	7%	1%	平均 3.2
5	一貫性・連続性のある教育の推進(学年・学部間連携の充実、引継の徹底)	計	17	85	26	0	128
		割合	13%	66%	20%	0%	平均 2.9
6	児童生徒の豊かな生活、将来の自立と社会参加につながる取組の推進（資格取得や各種検定等の推進）	計	26	77	25	1	129
		割合	20%	60%	19%	1%	平均 3.0
7	障害のある児童生徒一人一人の人権を尊重する教育の推進（呼称、態度、言葉遣い等）	計	41	80	9	0	130
		割合	32%	62%	7%	0%	平均 3.2
8	児童生徒が自他の大切さを理解するための教育の推進（いじめ問題を考える週間、人権週間、障害者週間等を活用した指導の充実）	計	23	91	16	0	130
		割合	18%	70%	12%	0%	平均 3.1
9	合理的配慮や基礎的環境整備及び障害者差別解消法等の理解の推進	計	20	95	15	0	130
		割合	15%	73%	12%	0%	平均 3.0
10	職員作業や日常的な清掃作業（業務）の充実による学習環境の整備、施設・設備の充実	計	34	80	14	2	130
		割合	26%	62%	11%	2%	平均 3.1
11	校内支援の有効活用（ケース会議や教育支援委員会の充実と関係機関等との連携）	計	22	85	22	1	130
		割合	17%	65%	17%	1%	平均 3.0
12	学校・学部・学年・学級の最新情報の効率的な発信（ホームページや各種広報、保護者との連携の充実）	計	24	93	12	1	130
		割合	18%	72%	9%	1%	平均 3.1
13	交流及び共同学習の推進と地域への理解・啓発（交流相手校との打合せの充実、各種行事の見直し、居住地校交流の目的・意義の再認識、地域への広報活動等の充実）	計	14	91	24	0	129
		割合	11%	71%	19%	0%	平均 2.9
14	教育公務員としての服務規律の厳正確保及び職員相互のコミュニケーションに係る研修の充実（参加型・体験型の研修、コミュニケーションを深めるための研修の充実）	計	38	81	11	0	130
		割合	29%	62%	8%	0%	平均 3.2
15	特別支援学校の教職員としての専門性の向上（教育職員免許法改定に向けた特別支援学校教諭免許状及び上級免許取得推進、研究・研修の積極的活用、資料の収集・提供の活用）	計	35	85	9	0	129
		割合	27%	66%	7%	0%	平均 3.2
主として全校的な視点から見ての評価を行う項目							
16	キャリア教育の視点を取り入れた小・中・高一貫した進路指導の充実（キャリア教育の趣旨や意義・価値に関する全体及び学部段階での研修の充実）	計	13	93	24	0	130
		割合	10%	72%	18%	0%	平均 2.9
17	生徒・保護者との進路相談及び就労移行支援の充実（関係機関との連携及びアフター指導の充実）	計	26	89	13	0	128
		割合	20%	70%	10%	0%	平均 3.1
18	「食育」や「性に関する指導」、「医療的ケア」等の充実	計	29	88	14	0	131
		割合	22%	67%	11%	0%	平均 3.1
19	危機管理体制の組織化と予防的対応の充実	計	21	89	20	0	130
		割合	16%	68%	15%	0%	平均 3.0

	20	事故再発防止を目的とした安全点検やヒヤリハット報告等による情報共有の徹底	計	19	87	25	0	131	
			割合	15%	66%	19%	0%	平均	3.0
	21	生徒指導委員会を中心とした組織的ないじめ・不登校等の早期発見，早期対応の推進	計	17	104	10	0	131	
			割合	13%	79%	8%	0%	平均	3.1
	22	教材備品等の年次的・計画的な購入計画の執行や整理整頓の徹底及び教材・教具等の情報共有の推進	計	16	100	14	1	131	
			割合	12%	76%	11%	1%	平均	3.0
	23	特別支援教育のセンター的機能の充実（未就学児等の教育支援や就労移行支援，巡回相談における学校・医療・保健・福祉等の関係機関との適切な連携）	計	26	92	12	0	130	
			割合	20%	71%	9%	0%	平均	3.1
	24	相互連携による校務分掌組織の機能化・活性化と効率的運営（分掌組織の見直しと業務の簡素化・合理化への取組，計画性と実効性のある業務推進）	計	19	98	13	1	131	
			割合	15%	75%	10%	1%	平均	3.0
学部	番号	評価項目	評価	平成29年7月					
				4	3	2	1	計	
小学部	1	友達や教師と一緒に関わりながら様々な集団活動に参加することを通して，他人を思いやる心や協力する態度など，豊かな人間性を育てる。	計	15	36	1	0	52	
			割合	29%	69%	2%	0%	平均	3.3
	2	遊びの指導や生活単元学習等の各教科等を合わせた指導，生活科や総合的な学習の時間等を通して，生活経験の拡充を図り，自分で考え，行動する力を育てる。	計	16	34	2	0	52	
			割合	31%	65%	4%	0%	平均	3.3
	3	体を動かす楽しさや喜びを味わうことができるようにすることで，体力の向上を図るとともに，たくましく生きるための健康な体をつくる。	計	17	31	4	0	52	
		割合	33%	60%	8%	0%	平均	3.3	
4	各指導の形態の充実を図り，ことばや数などの基礎・基本となる力を育てる。	計	9	42	1	0	52		
		割合	17%	81%	2%	0%	平均	3.2	
5	キャリア教育の視点に立ち，人間関係形成能力や情報活用能力，将来設計能力，意思決定能力の基盤になる力を育てる。	計	4	41	7	0	52		
		割合	8%	79%	13%	0%	平均	2.9	
中学部	1	生徒の興味・関心や発達段階などに応じた様々な集団での活動を通して，人との関わり合いを深め，互いに助け合ったり協力し合ったりする力を育てる。	計	11	18	1	0	30	
			割合	37%	60%	3%	0%	平均	3.3
	2	作業学習や進路に関する学習などを通して，働くことへの興味・関心や意欲を高めるとともに，将来の自立した生活に必要な知識，技能，態度を育てる。	計	11	18	1	0	30	
			割合	37%	60%	3%	0%	平均	3.3
	3	体力づくりなどの継続した取組や健康・安全についての理解を通して，体力の向上や心身の健康の保持増進を図るとともに，安全に対する意識や態度を育てる。	計	13	16	1	0	30	
		割合	43%	53%	3%	0%	平均	3.4	
4	各教科等の関連を図り，個に応じて指導方法や教材・教具などを工夫することで，学習意欲を高めるとともに生活に必要な基礎的・基本的な知識・技能を育む。	計	8	20	2	0	30		
		割合	27%	67%	7%	0%	平均	3.2	
5	キャリア教育の視点に立ち，教育活動全般を通して，様々な役割を果たす経験を積むことで，自己及び他者理解を深め，職業生活に必要な力を育てる。	計	9	20	1	0	30		
		割合	30%	67%	3%	0%	平均	3.3	
高等部	1	人権を尊重し，礼節・思いやりに基づいて他者と関わる態度を意識した生活を送ることができるように努める力を育てる。	計	12	30	4	0	46	
			割合	26%	65%	9%	0%	平均	3.2
	2	作業学習や産業現場等における実習及び進路に関する学習や行事等を通して，社会参加に必要な知識，技能，態度を習得するとともに，将来の生活に必要な能力を高め，実践する態度を育てる。	計	19	25	2	0	46	
			割合	41%	54%	4%	0%	平均	3.4
	3	健康安全に関する事柄を理解することにより，病気の予防や健康の保持増進・体力づくりに努める態度を育てるとともに，心身の発達に応じた性に関する知識と判断力を身に付ける。	計	11	32	3	0	46	
		割合	24%	70%	7%	0%	平均	3.2	
4	各教科等の個に応じた指導の充実を図り，より具体的な内容を設定することで，将来の社会参加に必要な知識や技能，態度を育てる。	計	9	35	1	1	46		
		割合	20%	76%	2%	2%	平均	3.1	
5	キャリア教育の視点に立ち，日常生活，社会生活，職業生活への興味・関心高め，卒業後の進路や将来の生活を意識した生活を送ることができるよう実践的な力を育てる。	計	10	34	2	0	46		
		割合	22%	74%	4%	0%	平均	3.2	

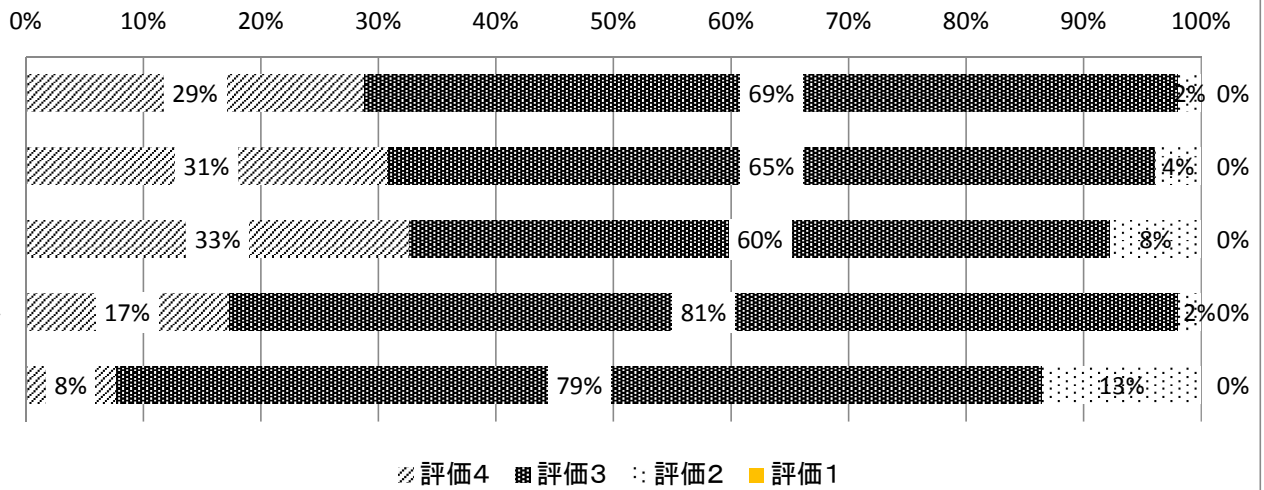
平成29年度 第1回自己評価結果(項目1～15)



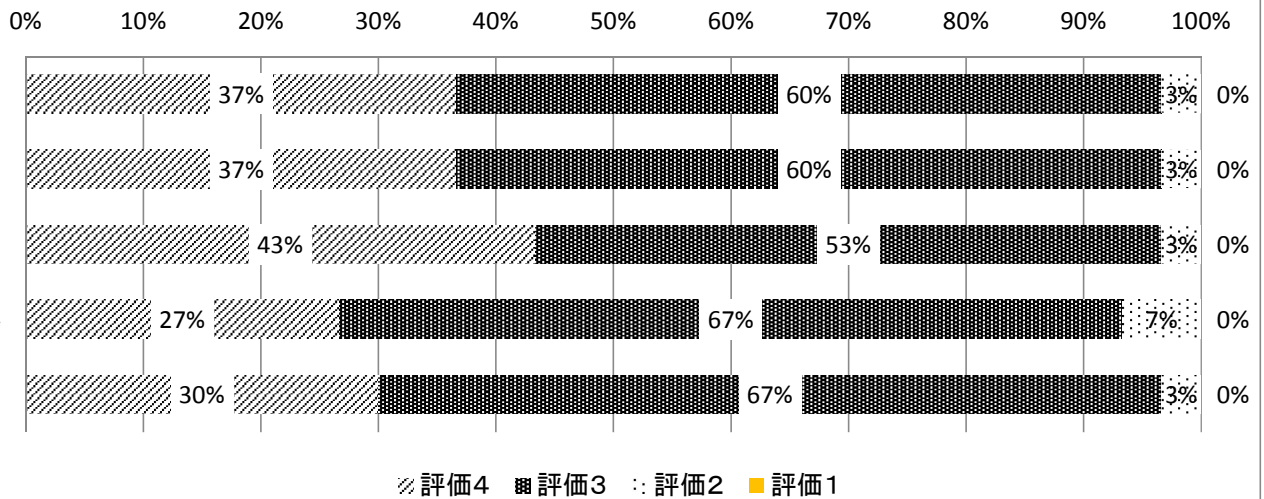
平成29年度 第1回自己評価結果(項目16～24)



平成29年度第1回自己評価結果(小学部努力点)



平成29年度第1回自己評価結果(中学部努力点)



平成29年度第1回自己評価結果(高等部努力点)

